



Infográfico

MULHERES EMPREENDEDORAS

Retrato do Empreendedorismo Feminino Capixaba

3º trimestre de 2025



No Espírito Santo residem 2,1 milhões de mulheres, que equivale a 51% da população do estado. Entre elas, **1,7 milhão está em idade de trabalhar** e mais de **195 mil empreendem**, representando **um terço de todos os empreendedores do Espírito Santo**.



Elas criam, lideram e transformam – movimentando a economia e inspirando novas gerações de empreendedoras.

POPULAÇÃO TOTAL: 4,1 milhões



♂ Mulheres 2,1 milhões (51,1%)

♀ Homens 2,0 milhões (48,9%)

PESSOAS EM IDADE DE TRABALHAR (14+): 3,3 milhões



♂ Mulheres 1,7 milhões (51,7%)

♀ Homens 1,6 milhões (48,3%)

EMPREENDEDORES: 581.067



♂ Mulheres 195,360 mil (33,6%)

♀ Homens 385,760 mil (66,4%)

1 em cada 3 empreendedores capixabas é mulher

QUEM SÃO AS MULHERES QUE EMPREENDEM?

Mulheres empreendedoras: 195.360



50,5% Ainda na informalidade

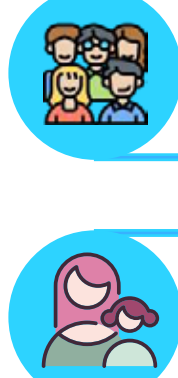


39,3% Já formalizaram o negócio próprio



10,2% Produtoras rurais

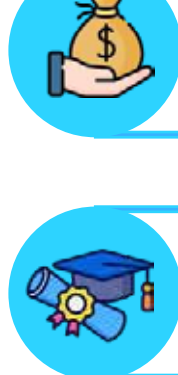
Perfil predominante:



52,8% Idade entre 30 e 49 anos



53,3% Chefes de domicílio



54,0% Mulheres negras



77,1% Renda até 2 salários mínimos



65,2% Escolaridade até nível médio



81,7% Não possuem sócios



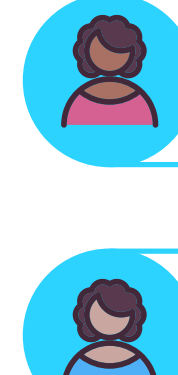
85,2% Trabalham por conta própria

A mulher empreendedora capixaba é, em sua maioria, negra, autônoma e chefe de domicílio



EMPREENDEDORISMO FEMININO NEGRO

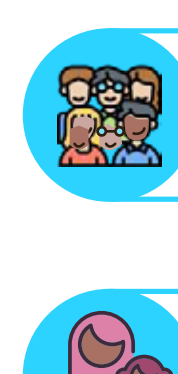
Empreendedoras negras: 105.518



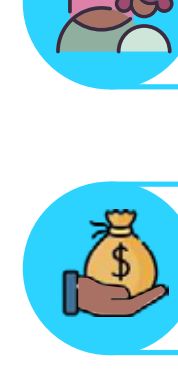
10,3% Preta



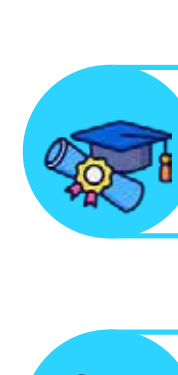
43,8% Parda



58,6% Informais



54,9% Idade entre 30 e 49 anos



54,8% Chefes de domicílio



83,9% Renda: até 2 salários mínimos



76,4% Escolaridade até nível médio



84,5% Sem sócios



89,6% Trabalham por conta própria

Principais segmentos de atuação:

Comércio

Serviços

Alimentação

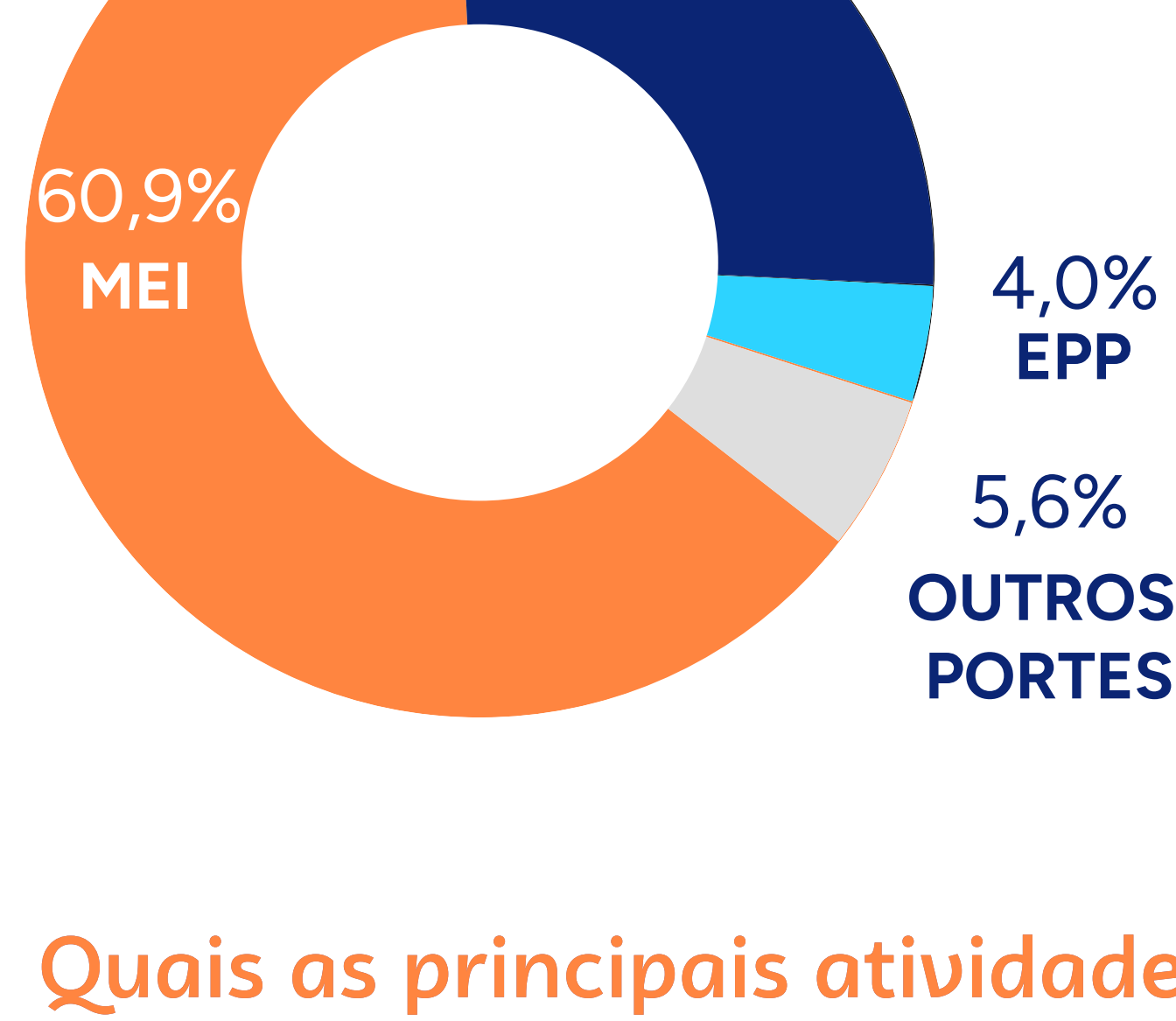
Mesmo enfrentando mais barreiras, as mulheres negras seguem empreendendo, garantindo sustento e renda para suas famílias.

EMPRESÁRIAS:

De acordo com a Receita Federal, **40,5% das empresas ativas no estado têm mulheres à frente.**

94,5% são pequenos negócios, que movimentam a economia local.

Qual o porte delas?



Quais as principais atividades delas?

1ª	Cabeleireiros e outras atividades de tratamento de beleza
2ª	Comércio varejista de artigos de vestuário e acessórios
3ª	Restaurantes e outros estabelecimentos de serviços de alimentação e bebidas
4ª	Atividades de publicidade
5ª	Serviços de catering, bufê e outros serviços de comida preparada
6ª	Atividades de ensino
7ª	Serviços domésticos
8ª	Fotocópias, preparação de documentos e outros serviços de apoio administrativo
9ª	Confecção de peças do vestuário, exceto roupas íntimas
10ª	Comércio varejista de outros produtos novos

Em 2025, 1 em cada 4 empresas lideradas por mulheres recebeu apoio do Sebrae – fortalecendo sonhos, ampliando oportunidades e transformando realidades.

Fonte:

Análises a partir dos dados do Sebrae ES, da Receita Federal do Brasil e da Pesquisa Nacional por Amostra de Domicílios Trimestral (IBGE), 3º trimestre de 2025.

Créditos:

DataSebrae ES: <https://datasebrae.com.br/es>



es.sebrae.com.br



0800 570 0800
24H / 7 DIAS

