

O RITMO DAS VIAGENS NO VERÃO

Descubra as intenções de viagem dos capixabas.

DataSebrae



24,3%

viajarão após o Ano Novo!

A maior parte das viagens de temporada duram de

7 a 15 dias

40,4%

das viagens tem destino lugares dentro do ES, as principais cidades são:

Marataízes, Guarapari, Vitória



Destinos mais desejados no ES: Praias, Cachoeiras e Montanhas

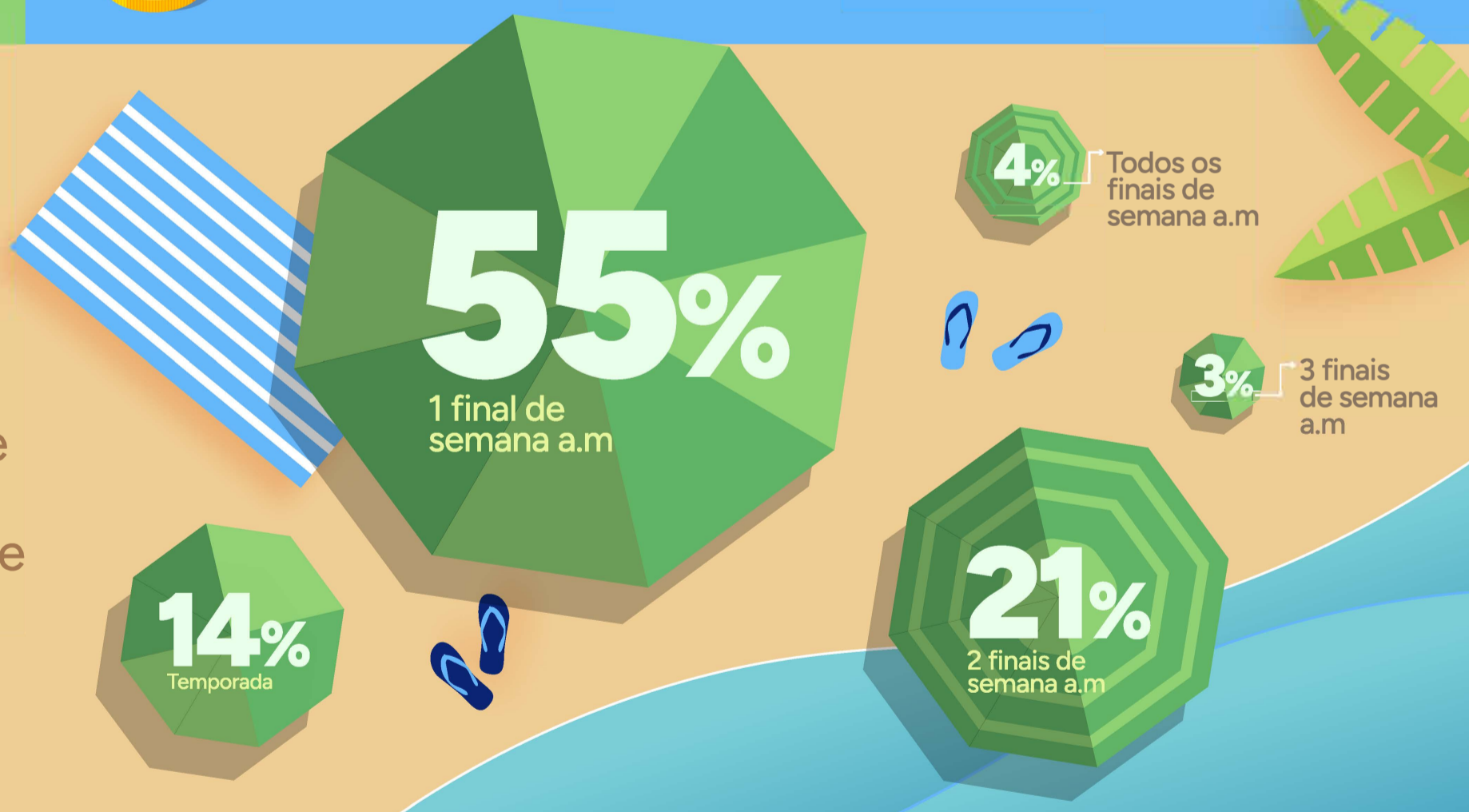


Gasto médio da viagem:

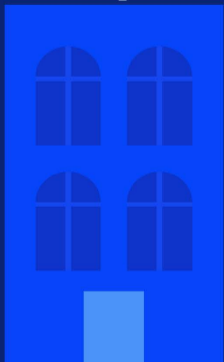
R\$ 1.753

Duração de viagem

55,1% das pessoas pretende passar somente um final de semana fora, **14,7%** pretende viajar por temporada.



38,7%



CASA PRÓPRIA/
PARENTES

17,1%



IMÓVEIS
ALUGADOS/APP

42,1%



HOTÉIS/POUSADAS

A procura por **hotéis e pousadas** lidera entre os meios de hospedagem, superando tanto casas de parentes ou amigos quanto o uso de imóveis alugados, incluindo aplicativos como Airbnb.

55%

das pessoas irão usar carros próprios em suas viagens

