



Infográfico

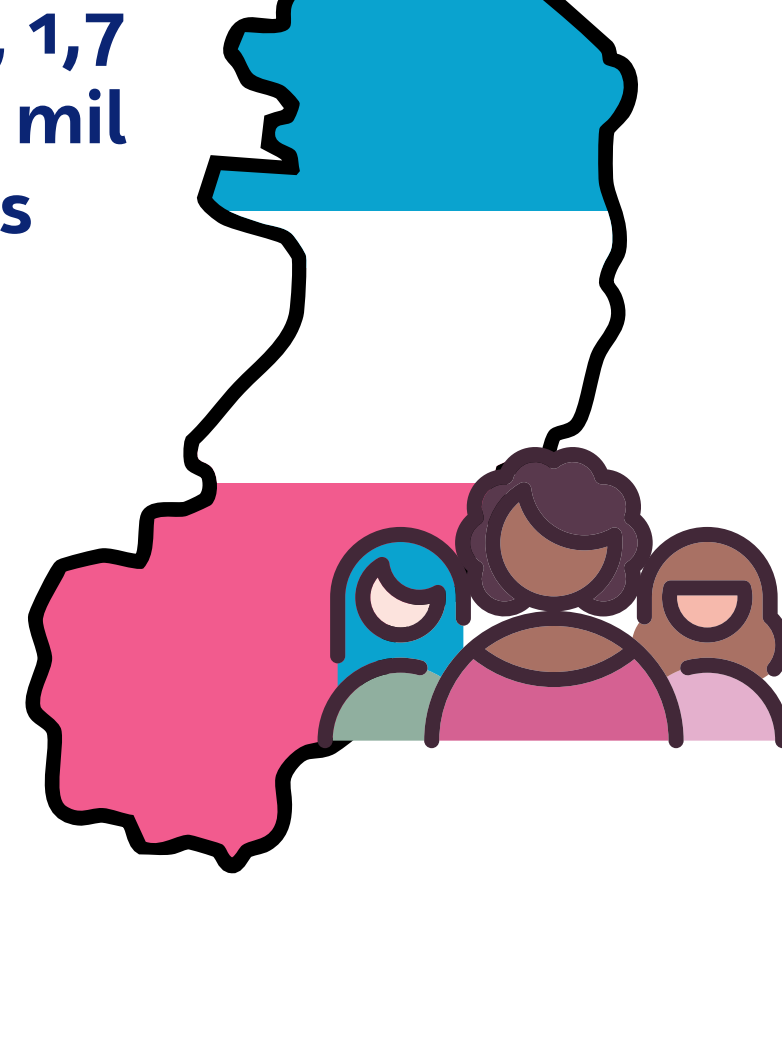
MULHERES EMPREENDEDORAS

Retrato do Empreendedorismo Feminino Capixaba



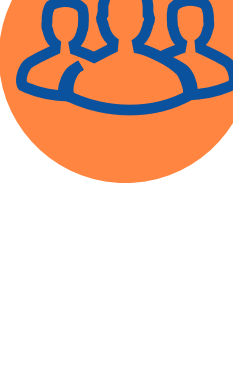
2º trimestre de 2025

No Espírito Santo residem 2,1 milhões de mulheres, que equivale a 51% da população do estado. Entre elas, **1,7 milhão está em idade de trabalhar** e mais de **198 mil empreendem**, representando **um terço de todos os empreendedores do Espírito Santo**.



Elas criam, lideram e transformam – movimentando a economia e inspirando novas gerações de empreendedoras.

POPULAÇÃO TOTAL: 4,1 milhões



♂ Mulheres 2,1 milhões (51,0%)

♀ Homens 2,0 milhões (49,0%)

PESSOAS EM IDADE DE TRABALHAR (14+): 3,4 milhões



♂ Mulheres 1,7 milhões (51,5%)

♀ Homens 1,6 milhões (48,5%)

EMPREENDEDORES: 590.672



♂ Mulheres 198,4 mil (33,6%)

♀ Homens 392,3 mil (66,4%)

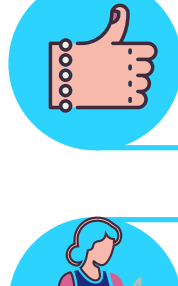
1 em cada 3 empreendedores capixabas é mulher

QUEM SÃO AS MULHERES QUE EMPREENDEM?

Mulheres empreendedoras: 198.402



45,1% Ainda na informalidade



42,5% Já formalizaram o negócio próprio

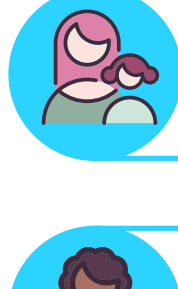


12,4% Produtoras rurais

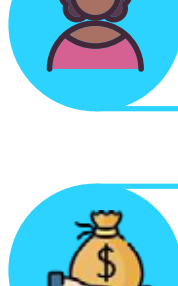
Perfil predominante:



53,5% Idade entre 30 e 49 anos



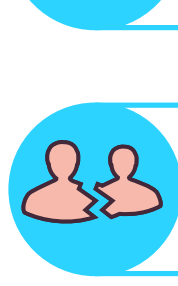
52,5% Chefes de domicílio



55,2% Mulheres negras



72,6% Renda até 2 salários mínimos



63,7% Escolaridade até nível médio



79,1% Não possuem sócios



89,9% Trabalham por conta própria

A mulher empreendedora capixaba é, em sua maioria, negra, autônoma e chefe de domicílio

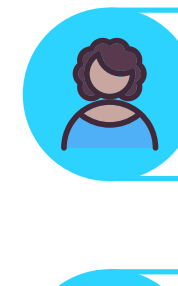


EMPREENDEDORISMO FEMININO NEGRO

Empreendedoras negras: 109.472



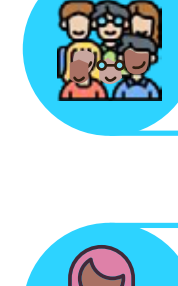
20,0% Preta



80,0% Parda



53,4% Informais



54,7% Idade entre 30 e 49 anos



56,6% Chefes de domicílio



81,3% Renda: até 2 salários mínimos



75,6% Escolaridade até nível médio



85,4% Sem sócios



85,4% Trabalham por conta própria

Principais segmentos de atuação:



Comércio



Serviços



Alimentação

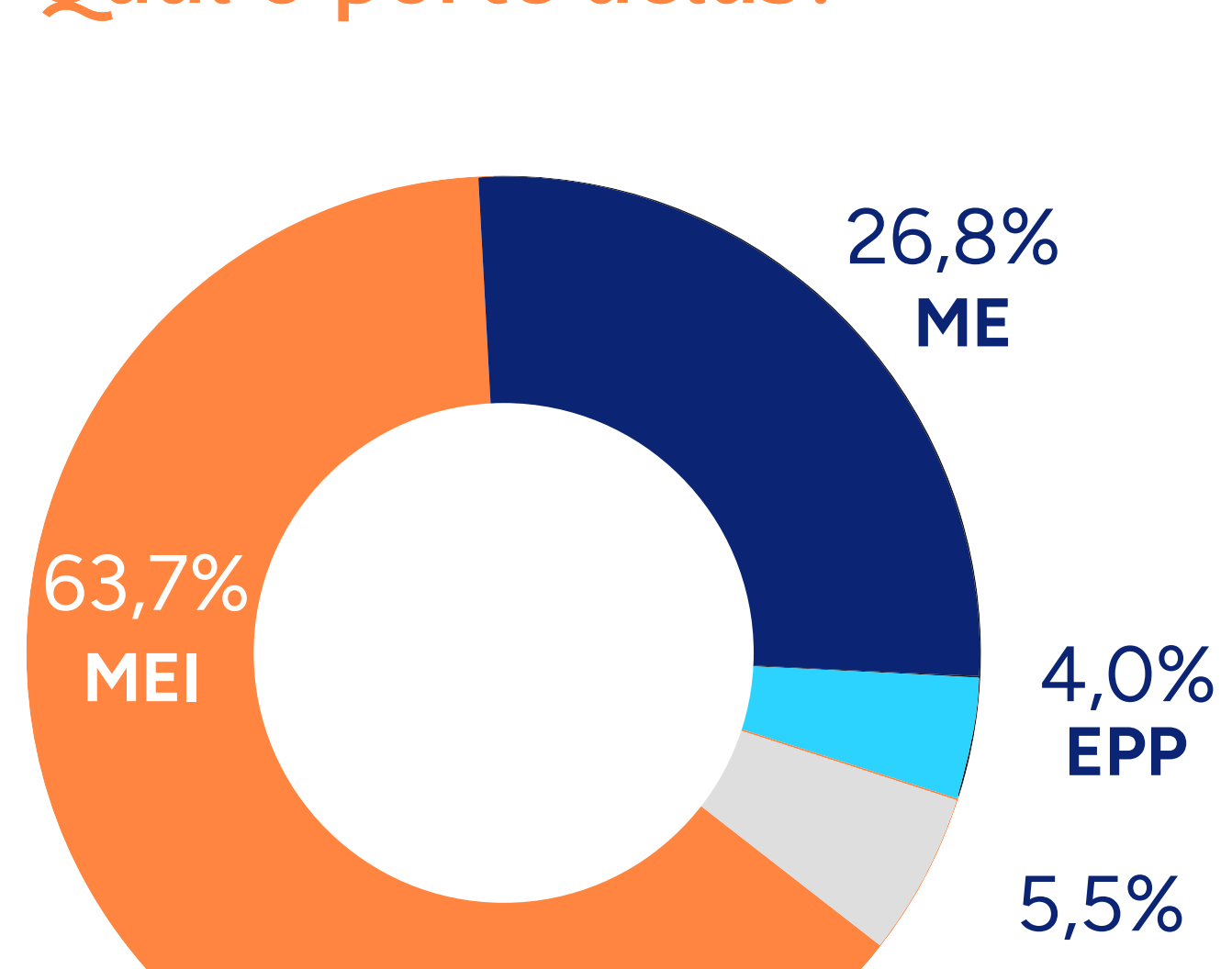
Mesmo enfrentando mais barreiras, as mulheres negras seguem empreendendo, garantindo sustento e renda para suas famílias.

EMPRESÁRIAS:

De acordo com a Receita Federal, **40,6% das empresas ativas no estado têm mulheres à frente.**

94,5% são pequenos negócios, que movimentam a economia local.

Qual o porte delas?



Quais as principais atividades delas?

1ª	Cabeleireiros e outras atividades de tratamento de beleza
2ª	Comércio varejista de artigos de vestuário e acessórios
3ª	Restaurantes e outros estabelecimentos de serviços de alimentação e bebidas
4ª	Atividades de publicidade
5ª	Serviços de catering, bufê e outros serviços de comida preparada
6ª	Atividades de ensino
7ª	Serviços domésticos
8ª	Fotocópias, preparação de documentos e outros serviços de apoio administrativo
9ª	Confecção de peças do vestuário, exceto roupas íntimas
10ª	Comércio varejista de outros produtos novos

Em 2025, 1 em cada 5 empresas lideradas por mulheres recebeu apoio do Sebrae – fortalecendo sonhos, ampliando oportunidades e transformando realidades.

Fonte:

Análises a partir dos dados do Sebrae ES, da Receita Federal do Brasil e da Pesquisa Nacional por Amostra de Domicílios Trimestral (IBGE), 2º trimestre de 2025.

Créditos:

DataSebrae ES: <https://datasebrae.com.br/es>



es.sebrae.com.br



0800 570 0800
24H / 7 DIAS

