

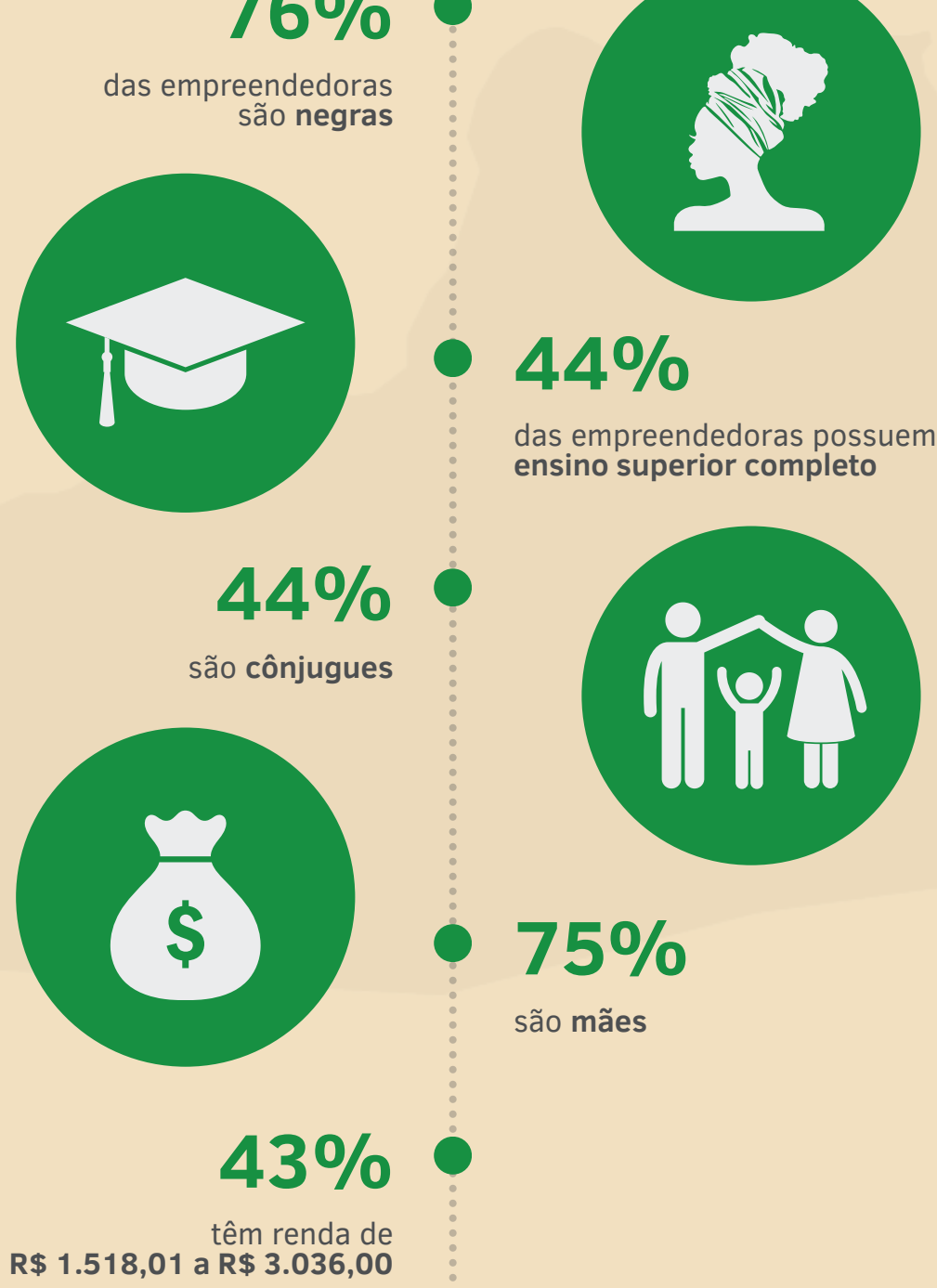
# DESAFIOS E OPORTUNIDADES DO EMPREENDEDORISMO FEMININO NA BAHIA

Total de respondentes que participaram da pesquisa: 16



## RECORTE UNIDADE REGIONAL JUAZEIRO

### PERFIL DAS EMPREENDEDORAS

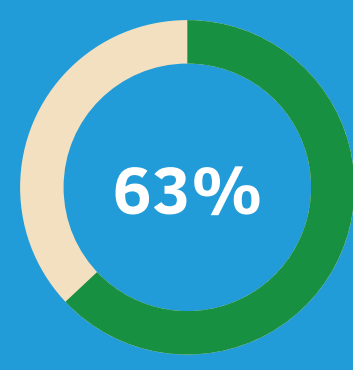


# 50%

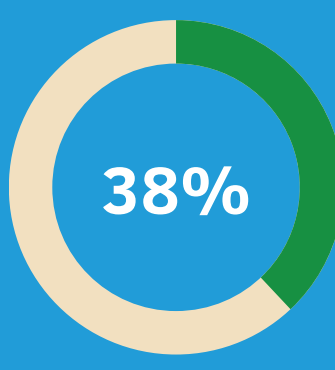
“Trabalhar com o que gostam ou realizar um sonho foi o principal motivo para empreender”



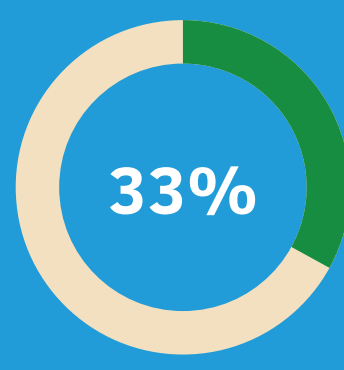
### SOBRE OS NEGÓCIOS



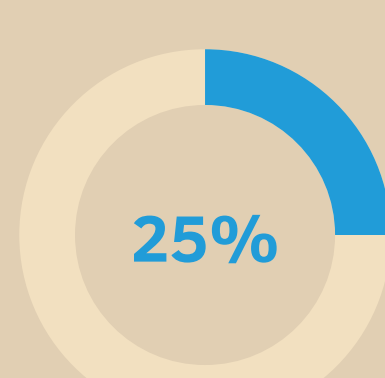
não sofreram preconceito por ser mulher e empreendedora



experiência acumulada e busca conhecimento em instituições como o Sebrae são as principais fontes de aprendizagem para gestão do negócio

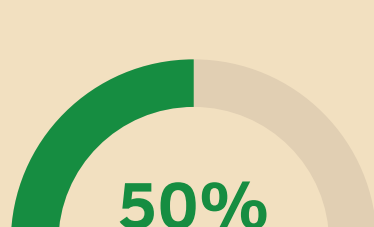


afirmaram que a dupla jornada de trabalho é o maior desafio para empreender



das empreendedoras contam com o marido para manter os cuidados com a casa e os filhos

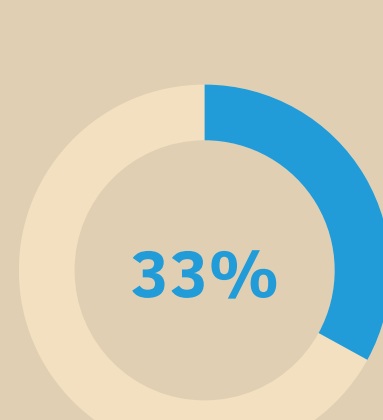
### REDES DE EMPREENDEDORISMO



não participam de redes de empreendedorismo feminino



acreditam que participar de uma rede de empreendedorismo feminino poderia beneficiar o seu negócio



das empreendedoras preferem acessar os serviços ofertados pelo Sebrae de forma on-line ou WhatsApp



75%

já ouviram falar do programa Sebrae Delas

