

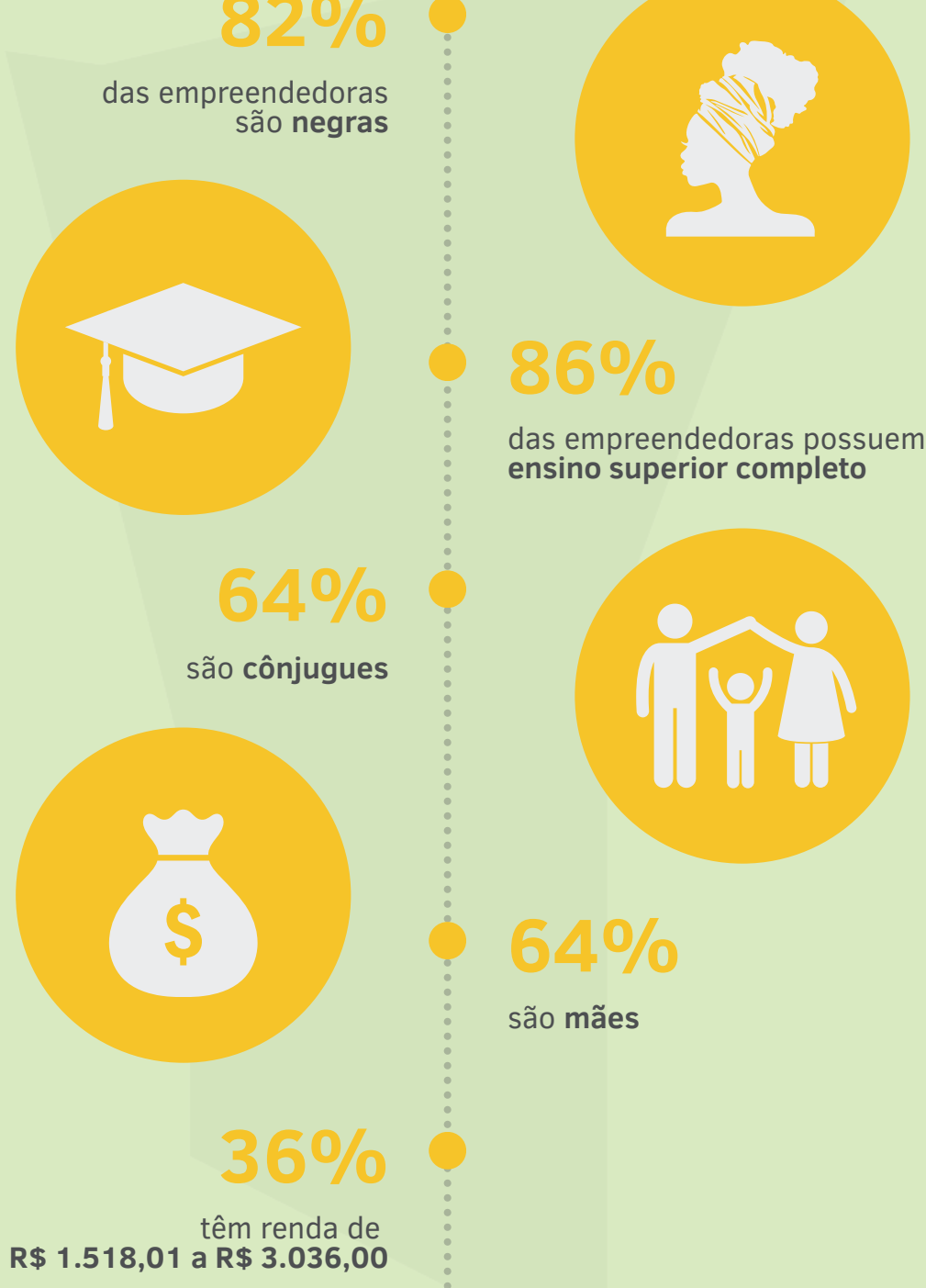
# DESAFIOS E OPORTUNIDADES DO EMPREENDEDORISMO FEMININO NA BAHIA

Total de respondentes que participaram da pesquisa: 28



## RECORTE UNIDADE REGIONAL IRECÊ

### PERFIL DAS EMPREENDEDORAS

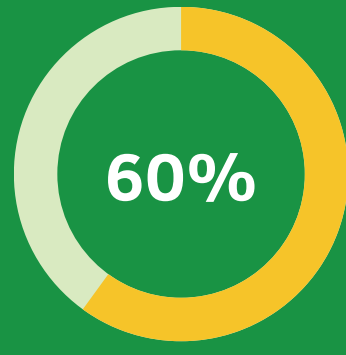
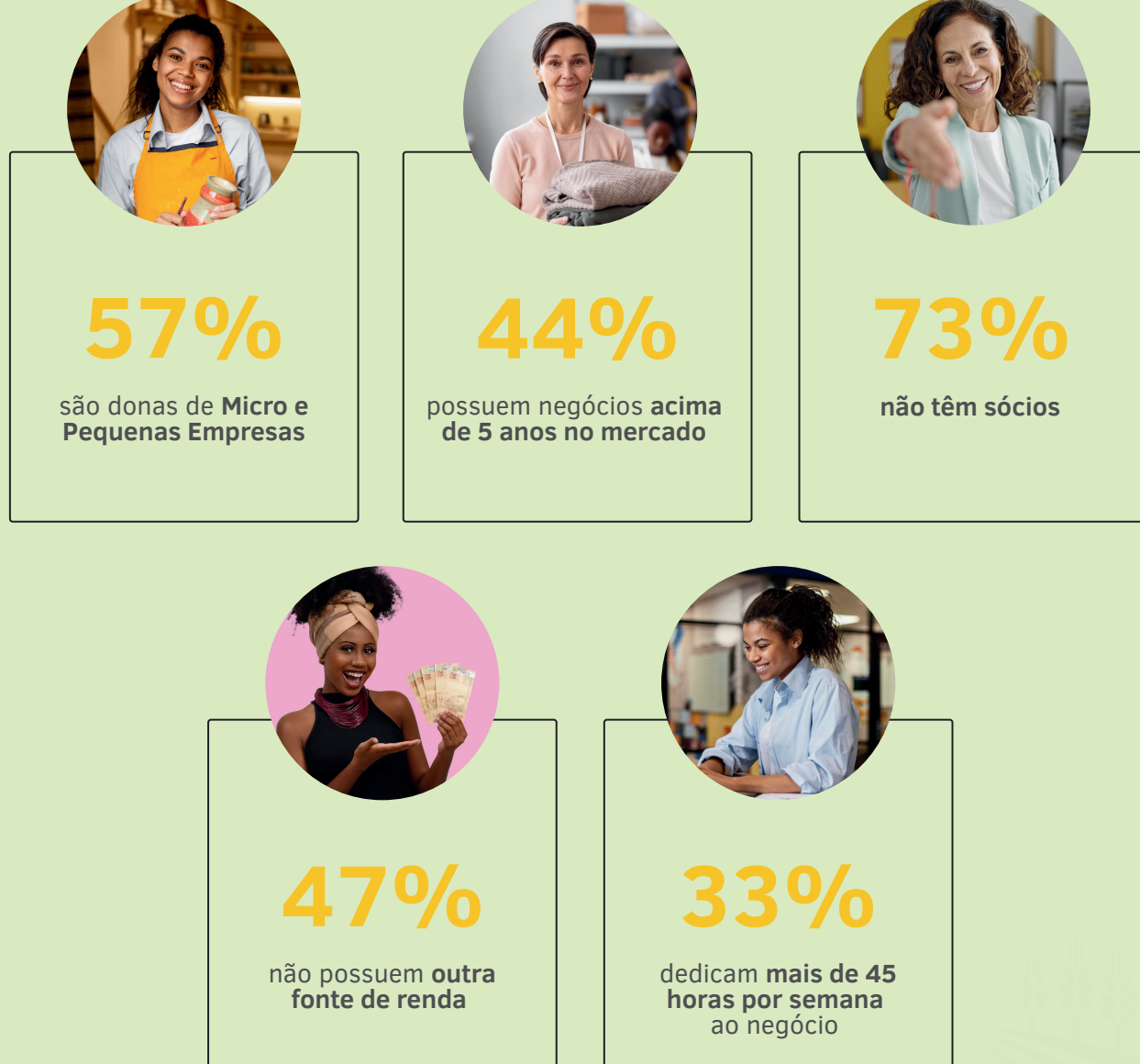


# 27%

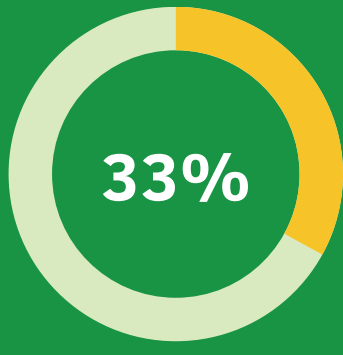
“Trabalhar com o que gostam ou realizar um sonho foi o principal motivo para empreender”



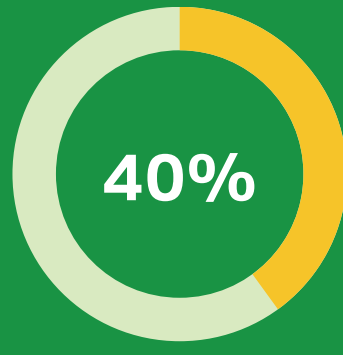
### SOBRE OS NEGÓCIOS



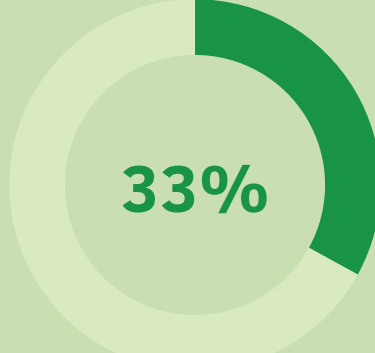
já sofreram preconceito por ser mulher e empreendedora



afirmaram que **Dificuldade para se posicionar como empreendedora** é o maior desafio para empreender

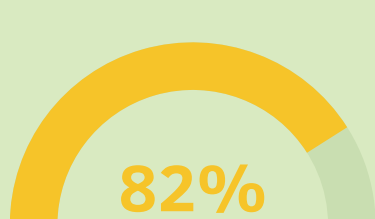


experiência acumulada é a principal fonte de aprendizagem para gestão do negócio



das empreendedoras contam com o marido para manter os cuidados com a casa e os filhos

### REDES DE EMPREENDEDORISMO



não participam de **redes de empreendedorismo feminino**



acreditam que participar de uma **rede de empreendedorismo feminino** poderia beneficiar o seu negócio



das empreendedoras preferem acessar os serviços ofertados pelo Sebrae de forma **presencial**



# 62%

já ouviram falar do programa **Sebrae Delas**

