

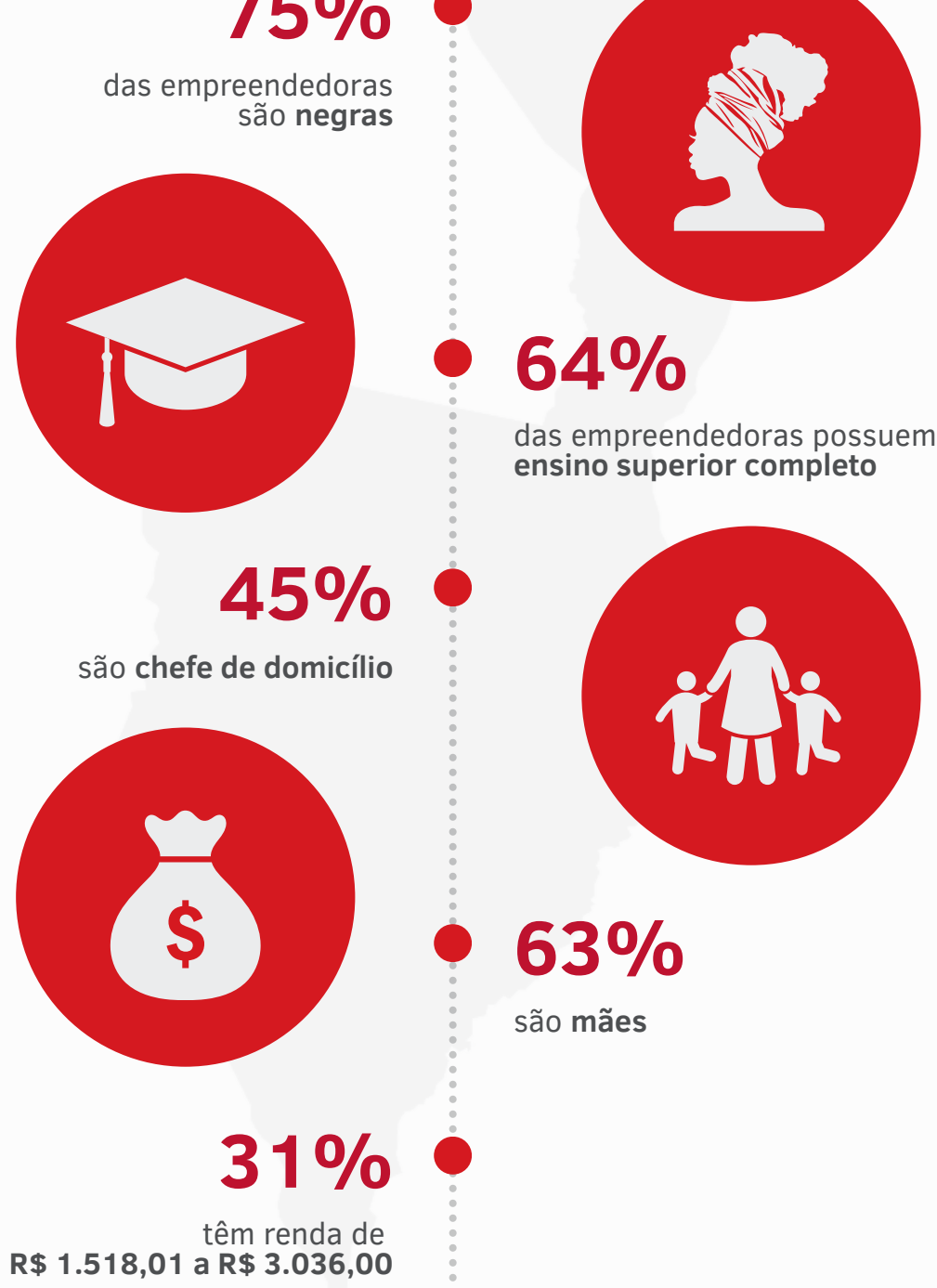
DESAFIOS E OPORTUNIDADES DO EMPREENDEDORISMO FEMININO NA BAHIA

Total de respondentes que participaram da pesquisa: 55



RECORTE UNIDADE REGIONAL BARREIRAS

PERFIL DAS EMPREENDEDORAS

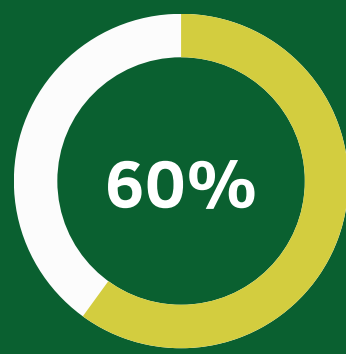


33%

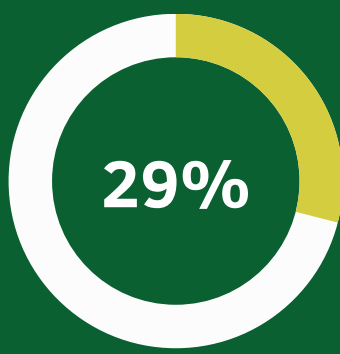
“Trabalhar com o que gostam ou realizar um sonho foi o principal motivo para empreender”



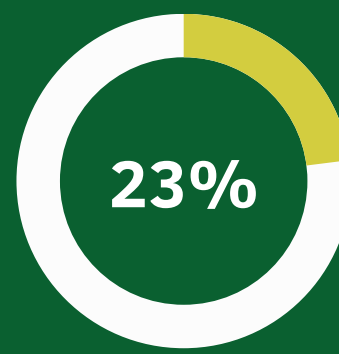
SOBRE OS NEGÓCIOS



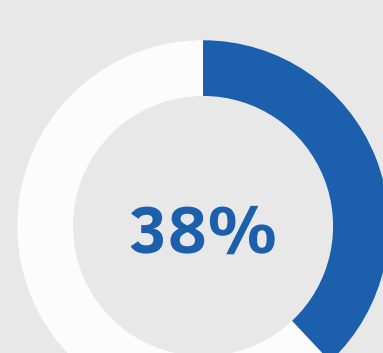
já sofreram preconceito por ser mulher e empreendedora



afirmaram que Insegurança e medo do fracasso é o maior desafio para empreender

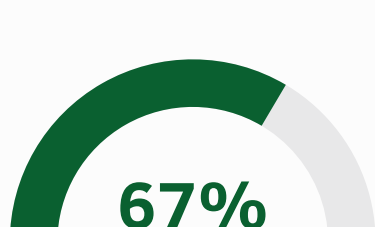


Cursos profissionalizantes é a principal fonte de aprendizagem para gestão do negócio

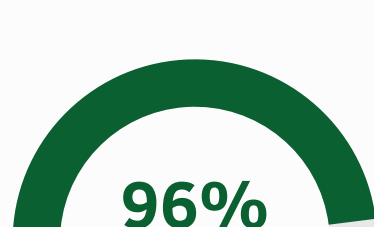


das empreendedoras contam com o marido para manter os cuidados com a casa e os filhos

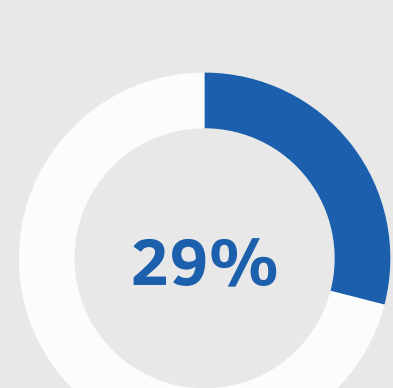
REDES DE EMPREENDEDORISMO



não participam de redes de empreendedorismo feminino



acreditam que participar de uma rede de empreendedorismo feminino poderia beneficiar o seu negócio



das empreendedoras preferem acessar os serviços ofertados pelo Sebrae pelo WhatsApp



50%

já ouviram falar do programa Sebrae Delas

