

Pesquisa Pulso dos Pequenos Negócios – 6ª edição

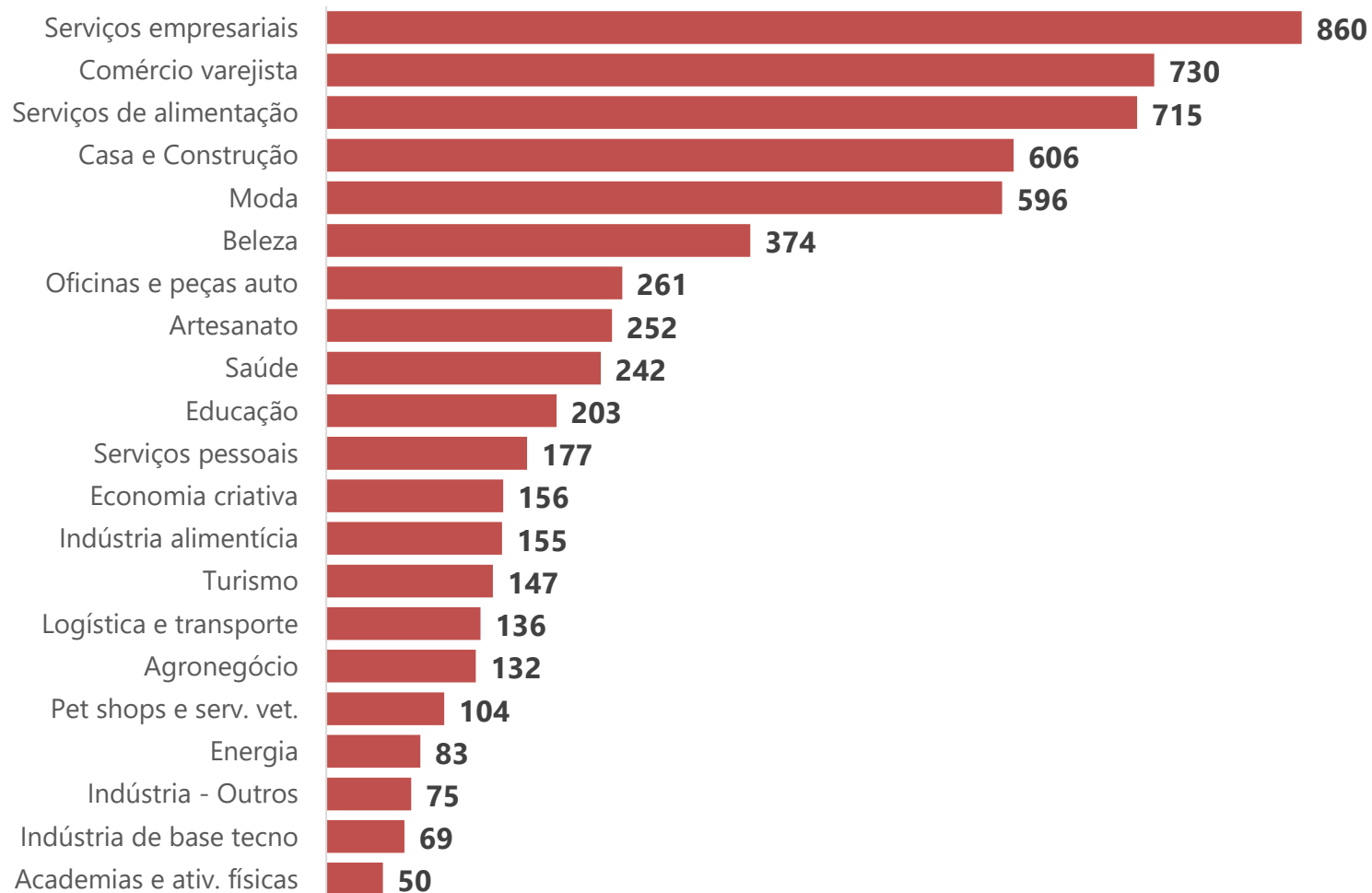
Relatório por Segmentos Econômicos



- Tipo de pesquisa: Quantitativa por meio de formulário online (*web survey*).
- Período de Realização: 26/02/2024 a 02/03/2024.
- Universo: 19,5 milhões de pequenos negócios*
- Amostra: **6.797** respondentes de todos 26 Estados e DF, composta por 55% MEI, 31% ME, 14% EPP (*Porte declarado na pesquisa).
- O erro amostral é de +/- 1% para os resultados nacionais.
- O intervalo de confiança é de 95%.
- Resultados ponderados por UF e por porte levando em conta o universo de Pequenos Negócios.

* Universo segundo RFB referente a dezembro de 2023.

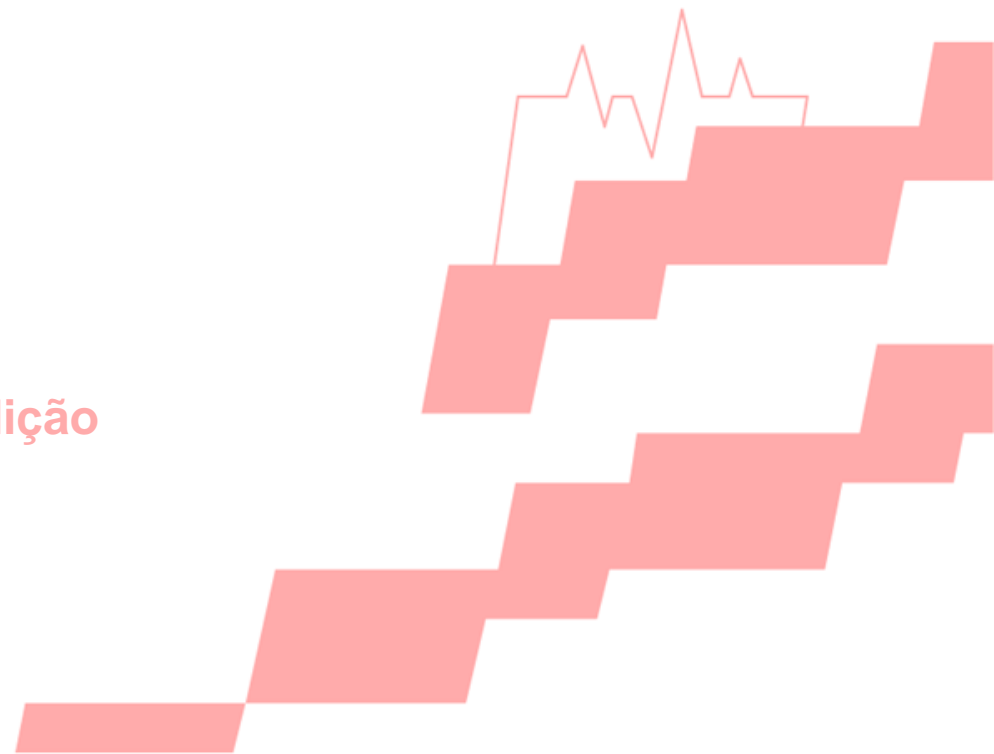
Quantidade de respondentes por segmento





Questões sobre a situação financeira dos Pequenos Negócios

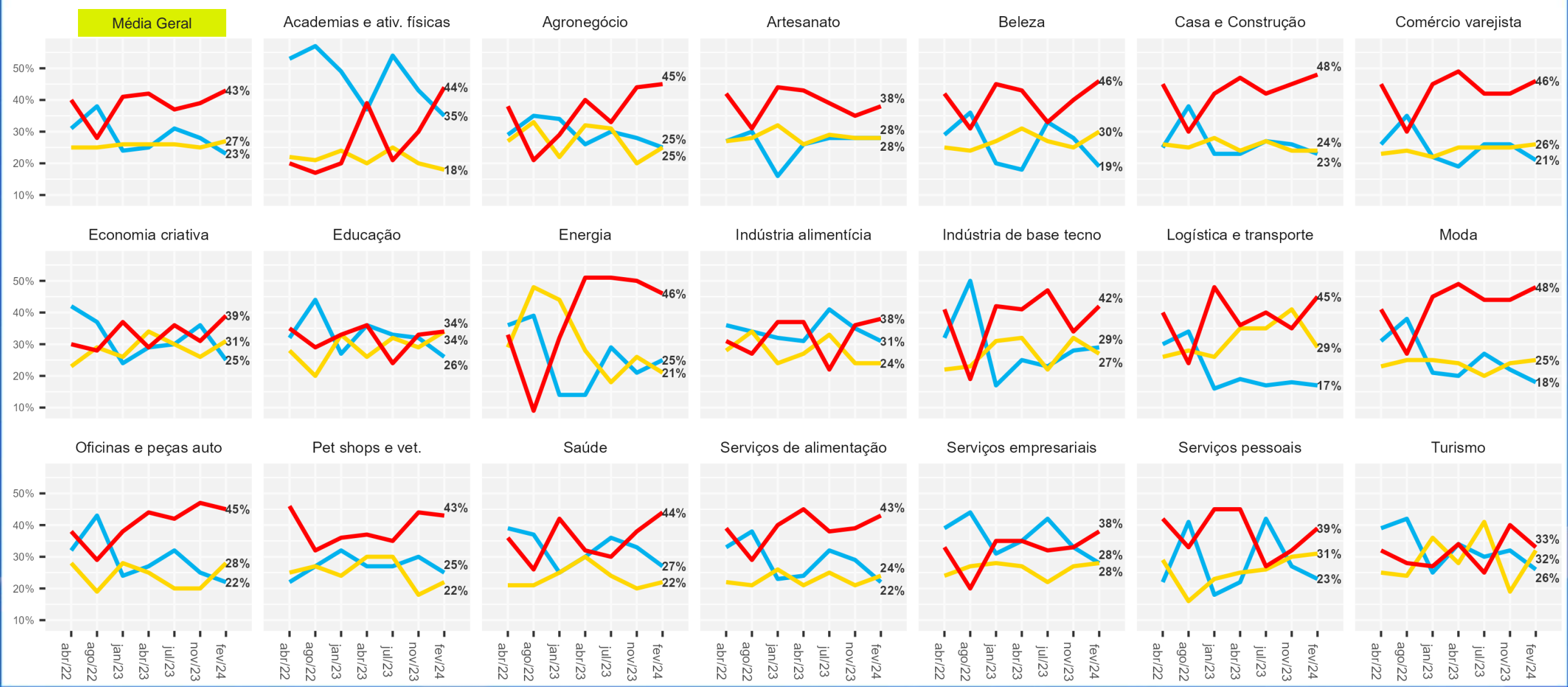
Pesquisa Pulso dos Pequenos Negócios – 6ª edição



Quase todos os segmentos acompanham a tendência geral de crescimento do grupo que declara **faturamento diminuindo**

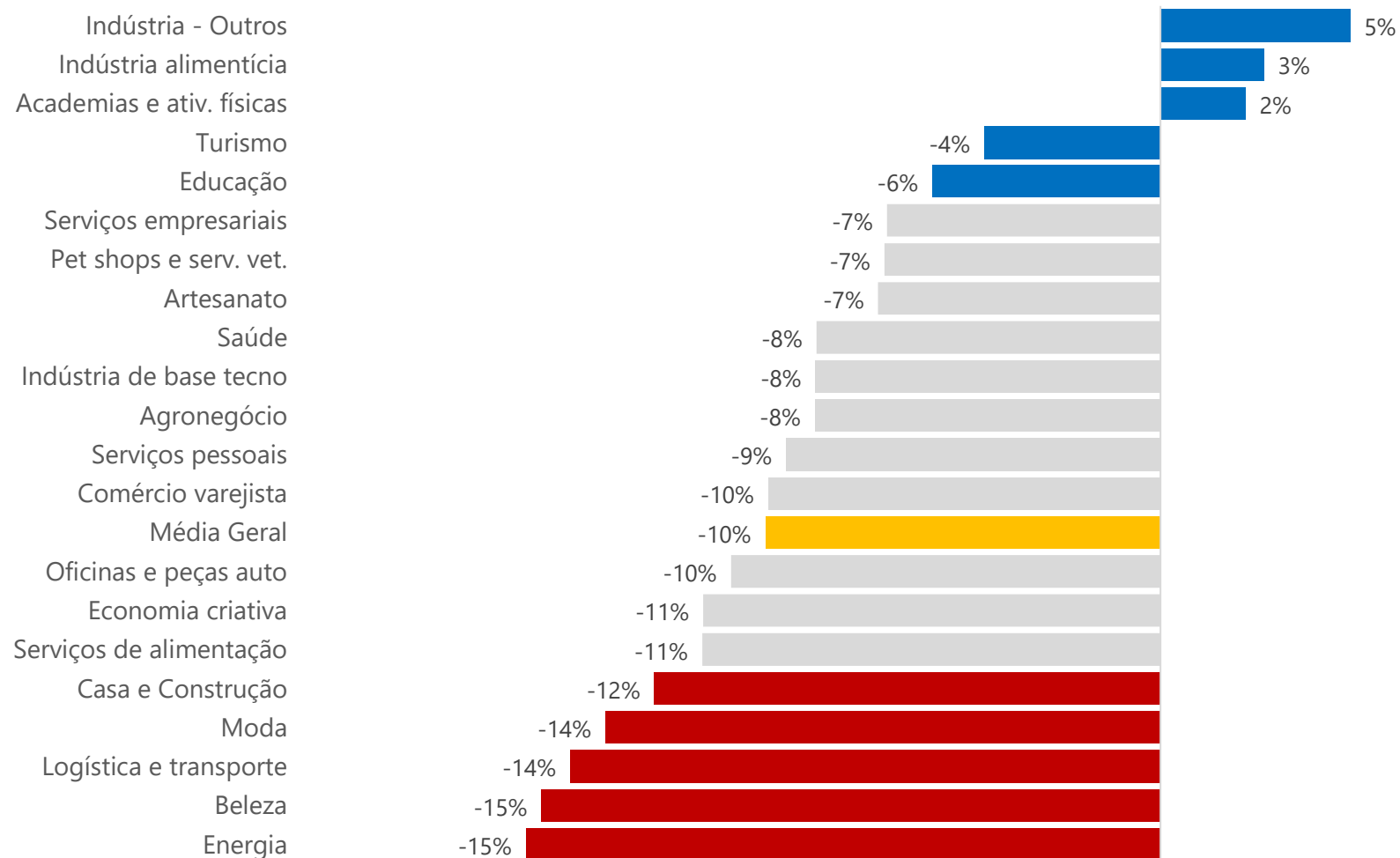
Como ficou o seu faturamento em relação ao mesmo mês do ano passado?

— Aumentou
 — Permaneceu igual
 — Diminuiu



Como ficou o seu faturamento em fevereiro/2024 em relação a fevereiro/2023?

Variação média



Todos os segmentos apresentaram queda pior que a da edição anterior, à exceção de Oficinas e Turismo.

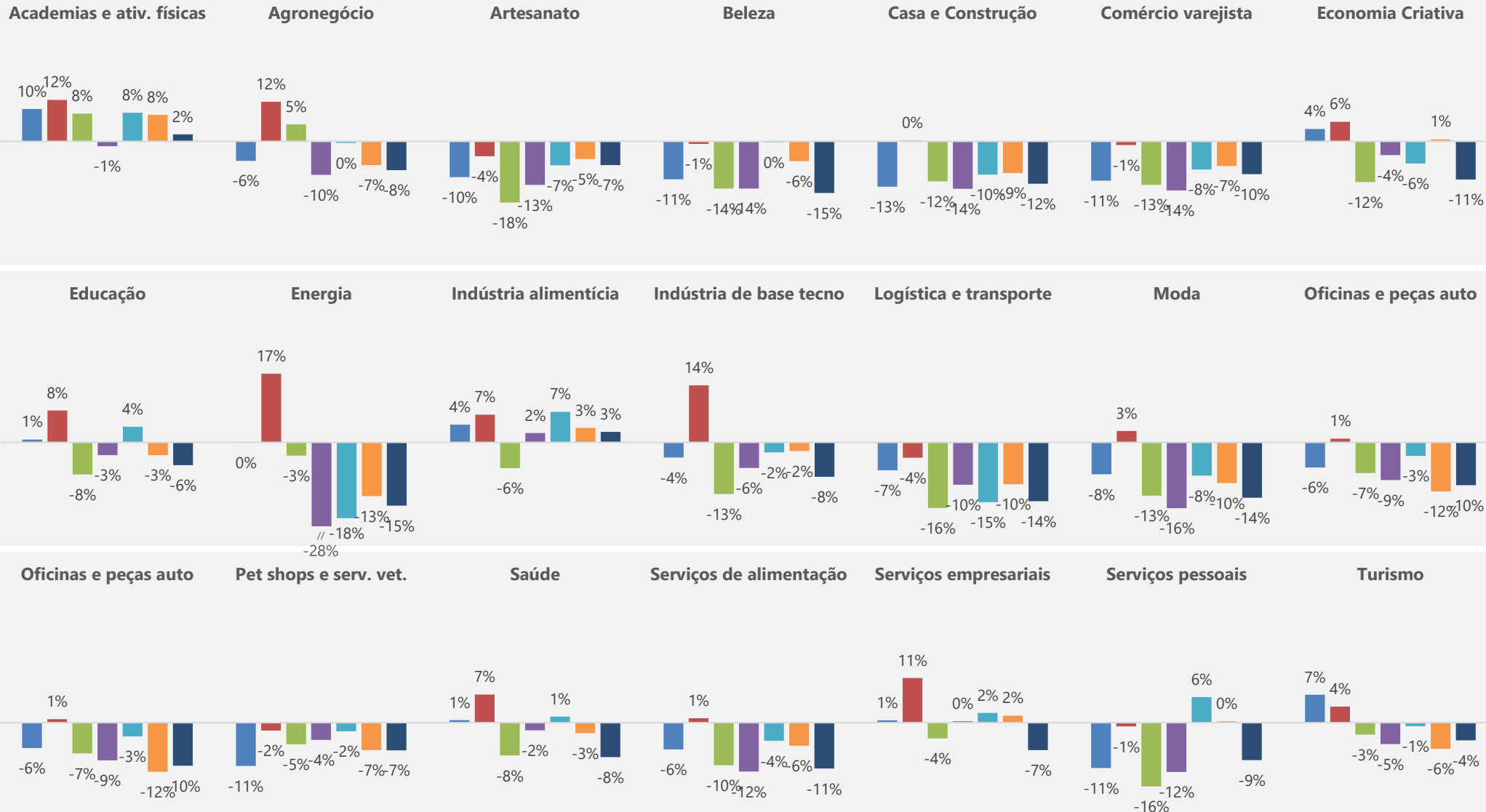
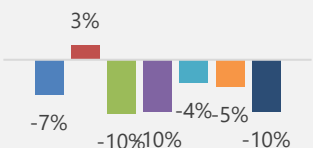
Como ficou o seu faturamento em relação ao mesmo mês do ano passado?

Varição média

Legenda:



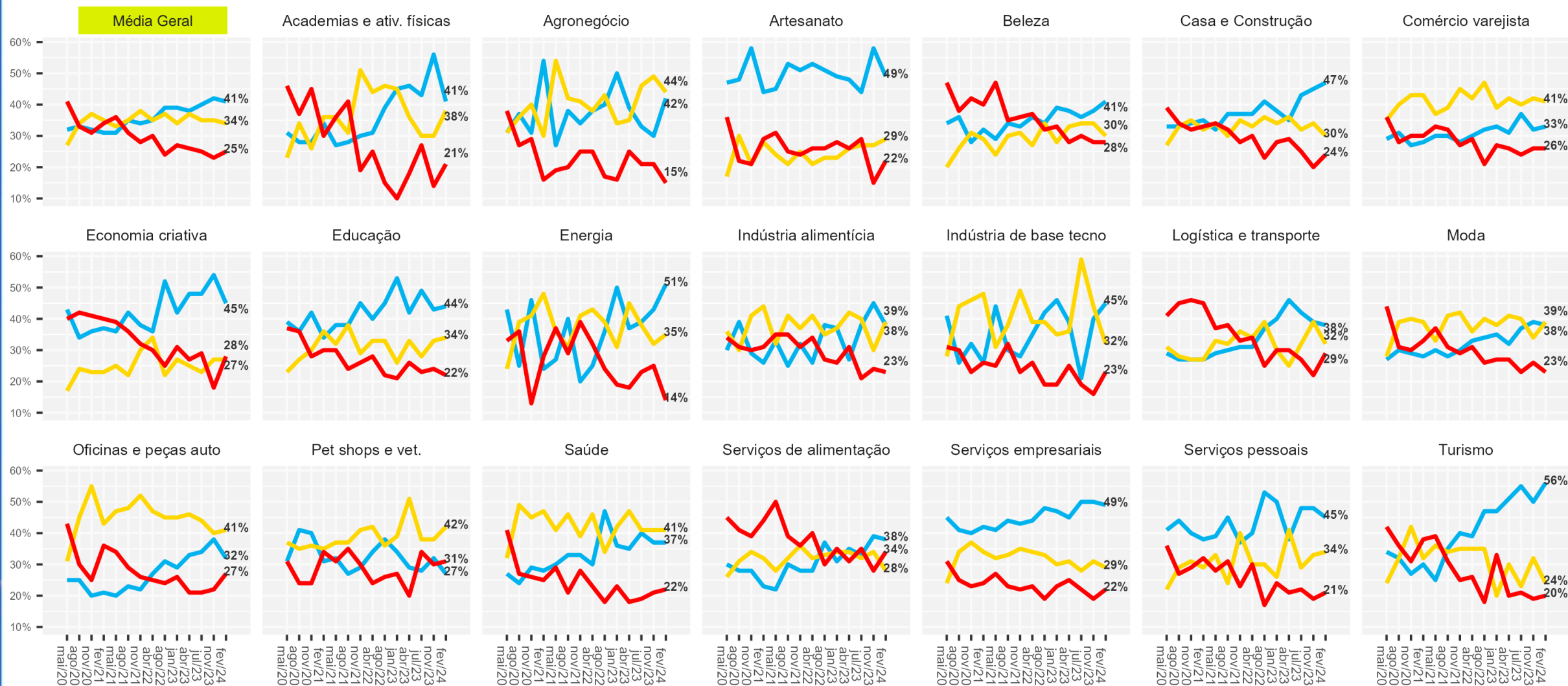
Média geral



Economia Criativa e Serv. de Alimentação são os únicos em que o grupo com **dívidas em atraso** é maior do que o grupo com **dívidas em dia**

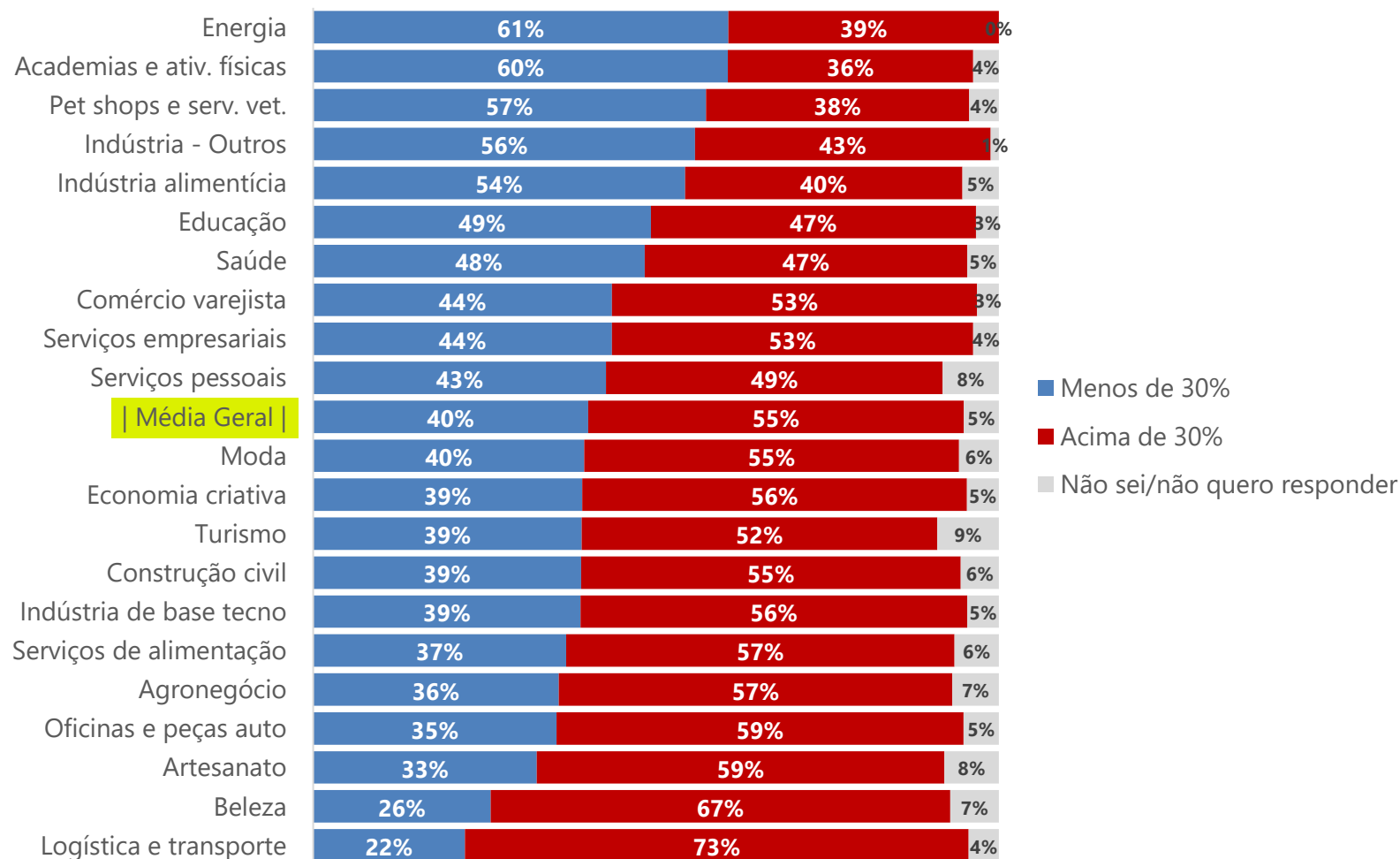
Como estão as dívidas/empréstimos da sua empresa no momento?

— Não temos — Temos e estamos em dia — Temos e estamos em atraso



Entre os que possuem dívidas, Logística e Beleza são os segmentos em que esses pagamentos comprometem a maior parte do orçamento

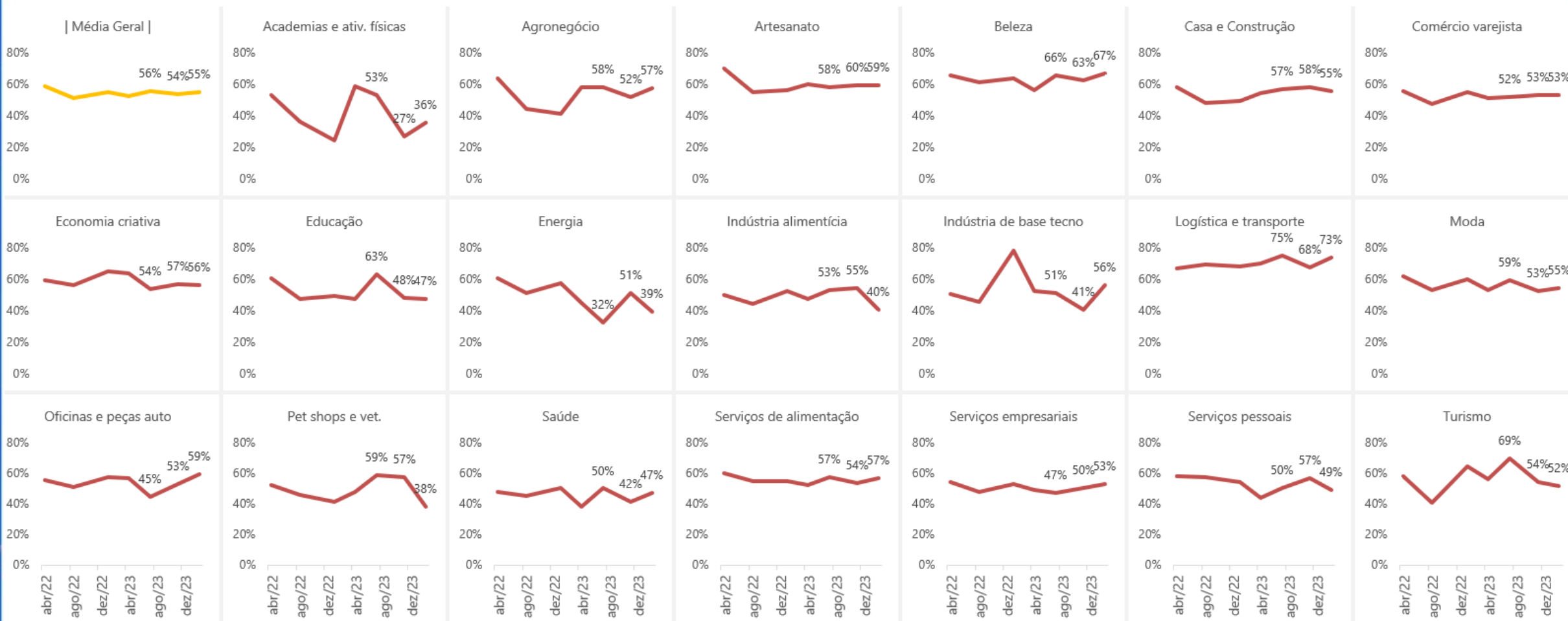
Quanto o pagamento dessas dívidas representa dos custos mensais da sua empresa?




Nas últimas edições, Pet Shops e Turismo conseguiram reduzir expressivamente o grupo em que dívidas representam mais de 30% dos custos mensais.

Quanto o pagamento dessas dívidas representa dos custos mensais da sua empresa?

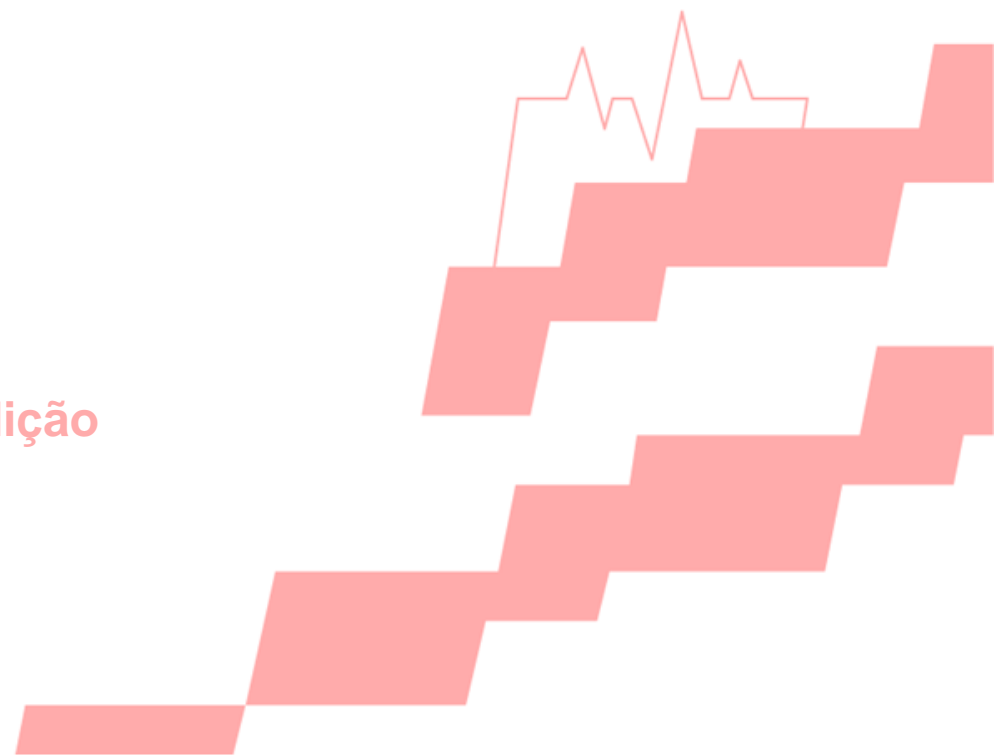
Evolução das respostas: "Acima de 30%"





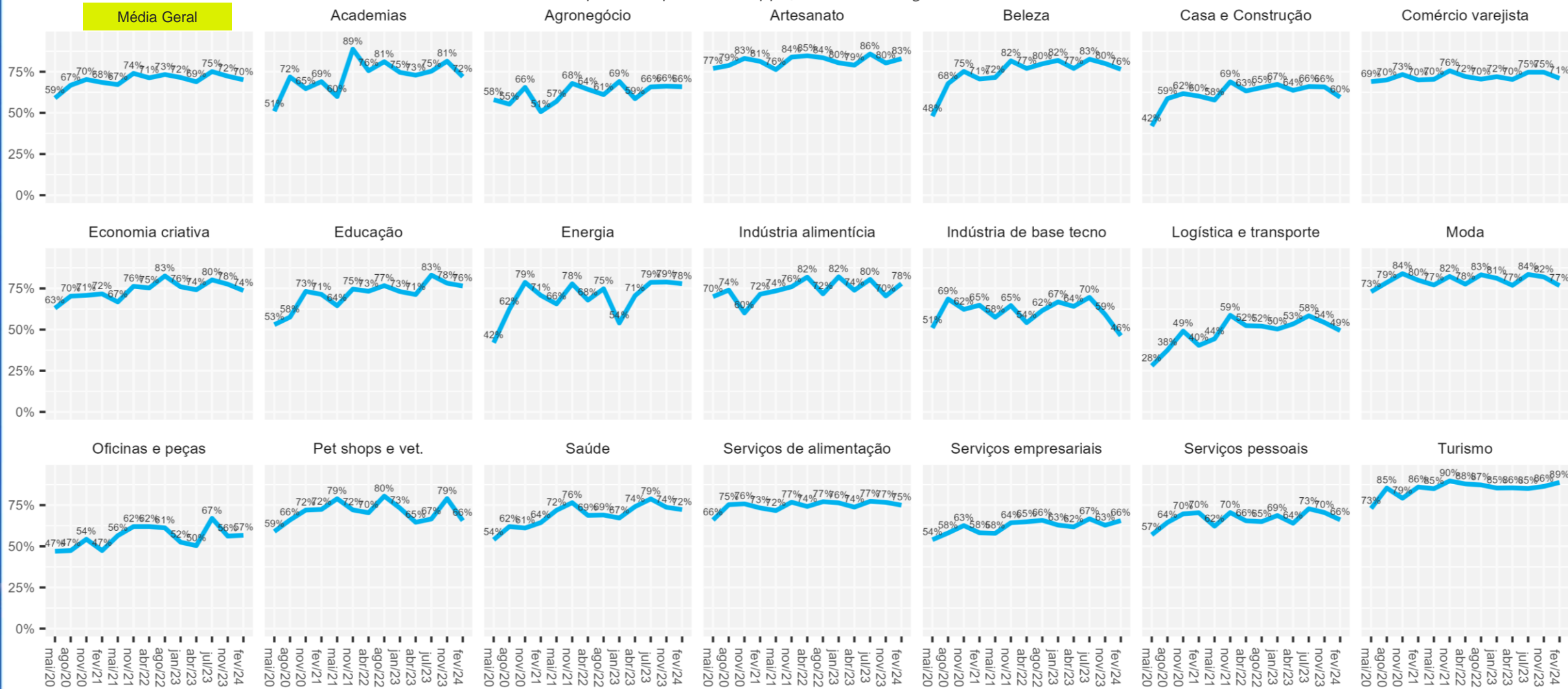
Questões sobre os Desafios dos Pequenos Negócios

Pesquisa Pulso dos Pequenos Negócios – 6ª edição



Maioria dos segmentos estacionados ou com tendência de redução no uso de ferramentas online para vendas.

Você vende utilizando redes sociais, aplicativos ou internet? (por exemplo, Whatsapp, facebook, instagram etc.)



Entre as principais dificuldades, “Aumentos dos custos” e “Falta de clientes” estão em empate técnico na média geral, mas há diferença entre os segmentos

Hoje o que mais traz dificuldades para o seu negócio?

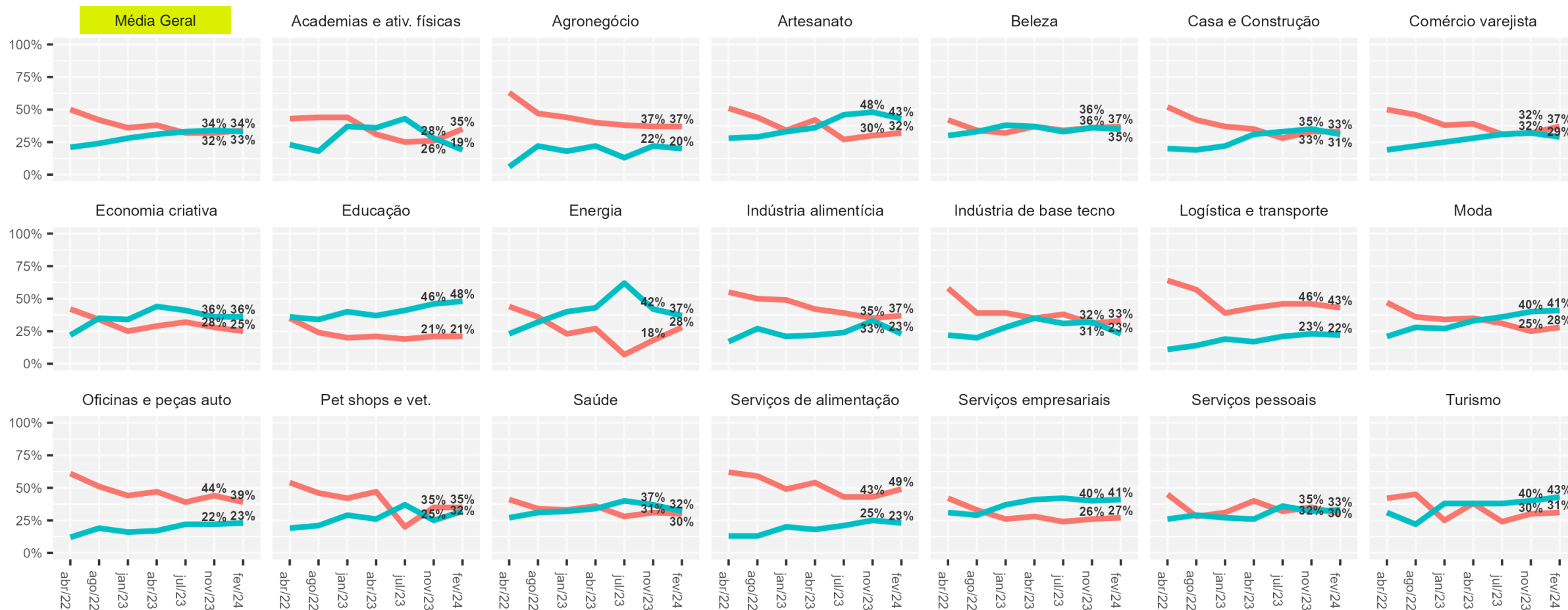
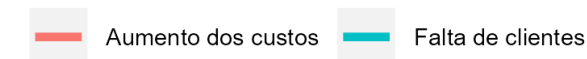
	Aumento dos custos (Insumos/mercadoria, Combustíveis, Aluguel, Energia)	Falta de clientes	Dívidas com empréstimos	Dívidas com impostos	Dívidas com fornecedores	Funcionários afastados por problema de saúde	Outros
Serviços de alimentação	49%	23%	8%	5%	3%	1%	11%
Logística e transporte	43%	22%	14%	5%	1%	1%	15%
Indústria - Outros	41%	21%	9%	8%	1%	2%	19%
Oficinas e peças auto	39%	23%	12%	8%	5%	1%	12%
Indústria alimentícia	37%	23%	9%	8%	0%	1%	21%
Comércio varejista	37%	29%	11%	7%	4%	1%	11%
Agronegócio	37%	20%	10%	8%	0%	1%	24%
Beleza	37%	35%	9%	5%	3%	1%	11%
Pet shops e vet.	35%	32%	13%	5%	5%	1%	9%
Academias e ativ. físicas	35%	19%	9%	12%	4%	3%	19%
 Média Geral 	34%	33%	9%	6%	2%	1%	14%
Indústria de base tecno	33%	23%	11%	10%	3%	0%	20%
Casa e Construção	33%	31%	7%	8%	2%	1%	18%
Artesanato	32%	43%	5%	4%	1%	1%	14%
Turismo	31%	43%	5%	1%	1%	0%	19%
Saúde	30%	32%	11%	9%	2%	2%	13%
Serviços pessoais	30%	33%	7%	7%	2%	1%	19%
Moda	28%	41%	10%	5%	2%	1%	14%
Energia	28%	37%	8%	1%	4%	0%	23%
Serviços empresariais	27%	41%	9%	8%	1%	1%	15%
Economia criativa	25%	36%	11%	7%	1%	0%	20%
Educação	21%	48%	10%	8%	0%	0%	13%

Na maioria dos segmentos, “Aumentos dos custos” vinha em tendência de queda; esse movimento foi interrompido e, em geral, há estabilidade



Hoje o que mais traz dificuldades para o seu negócio?

Evolução das categorias “Aumentos dos custos” e “Falta de clientes”



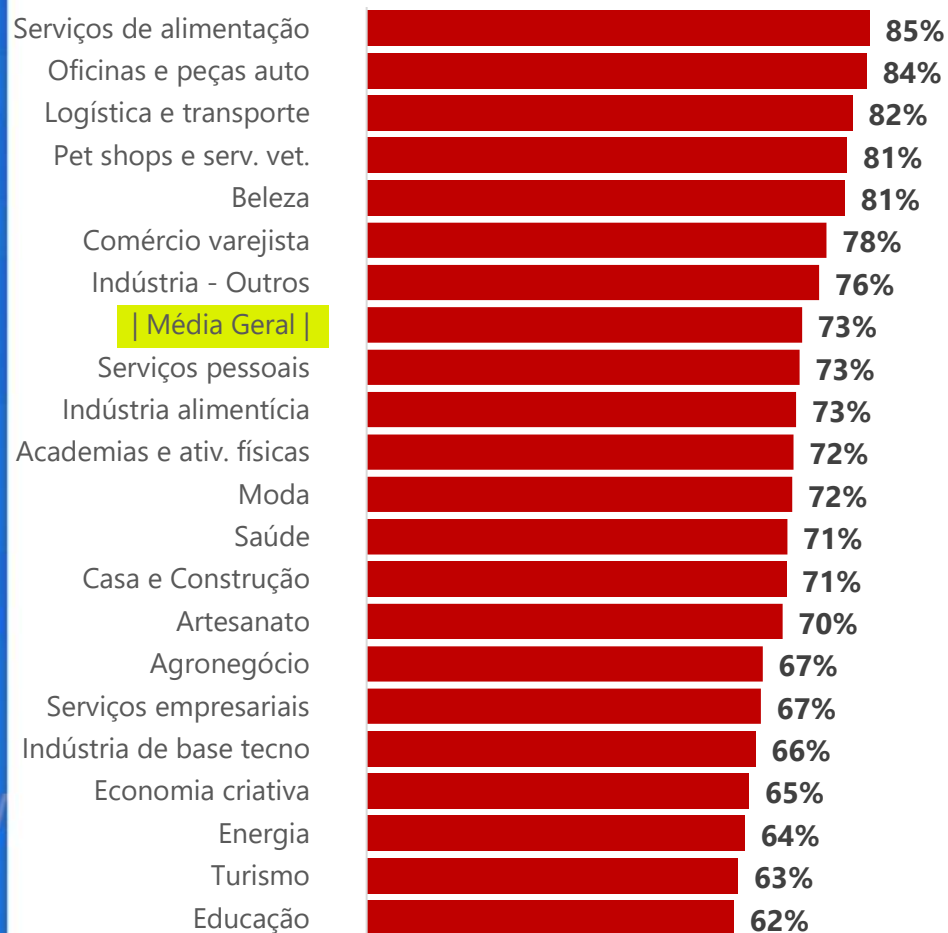
7 em cada 10 pequenos negócios relataram aumentos dos custos nos últimos 30 dias. Apenas 9% conseguiram repassar integralmente esses aumentos para os clientes.



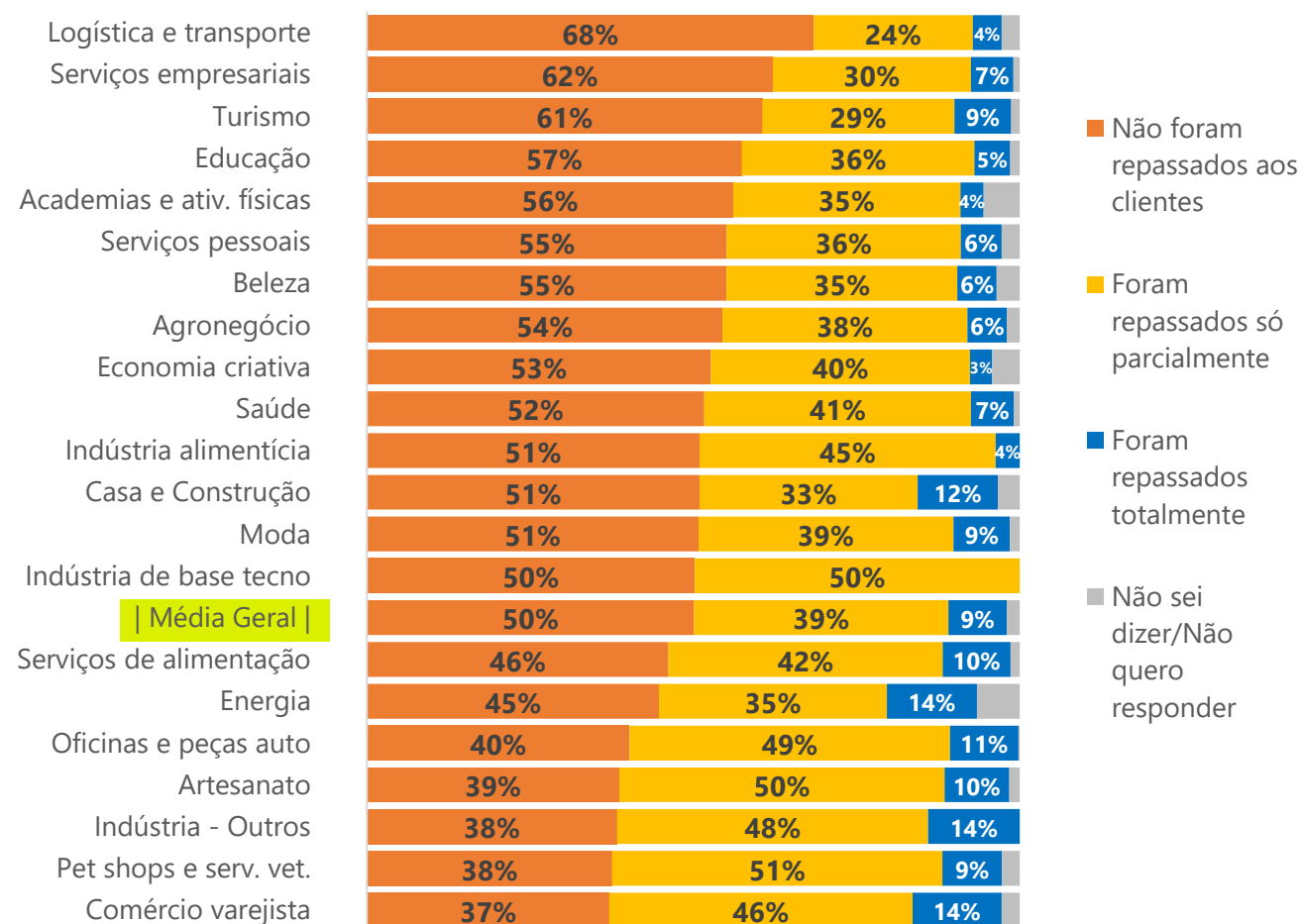
Nos últimos 30 dias, sua empresa teve aumento dos custos?

(valor dos Insumos/mercadoria, Combustíveis, Aluguel, Energia)

Respostas "Sim"



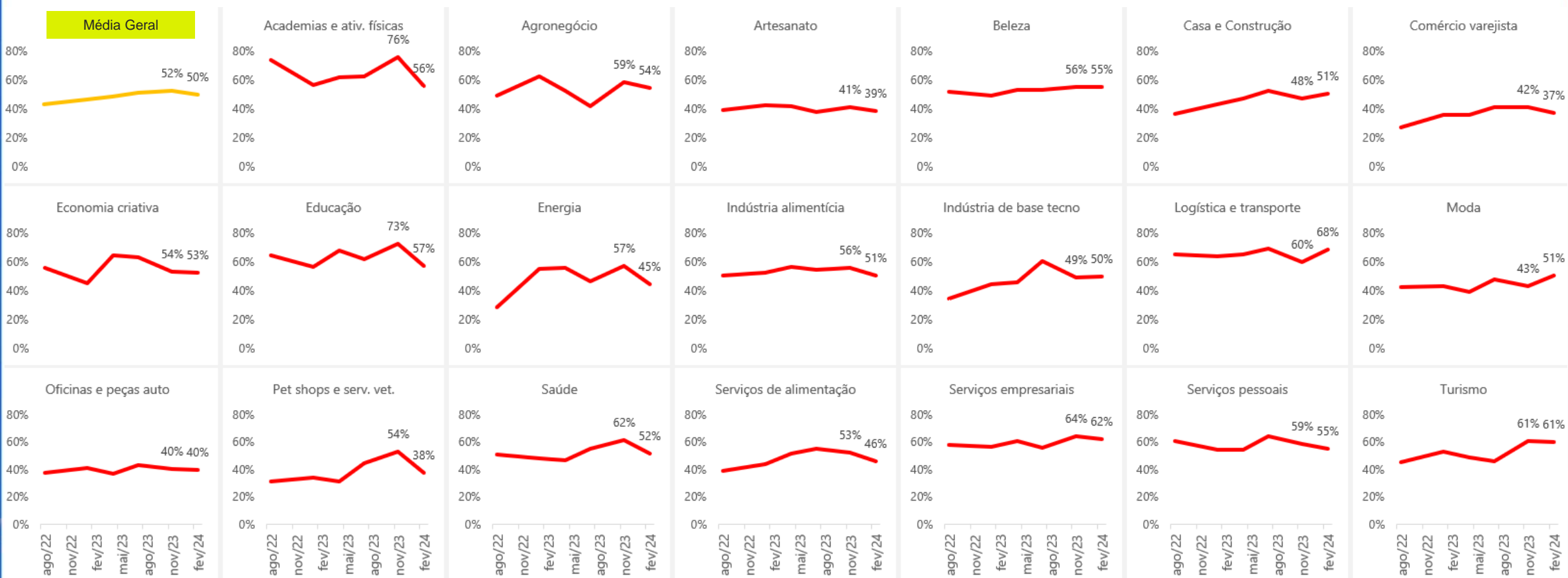
O aumento de custos que a sua empresa sofreu, nos últimos 30 dias, foi repassado em que medida para os seus clientes?



Interrompeu-se, na média geral, a tendência de aumento no grupo que **não consegue repassar custos**. É o mesmo cenário na maioria dos segmentos.

O aumento de custos que a sua empresa sofreu foi repassado em que medida para os seus clientes?

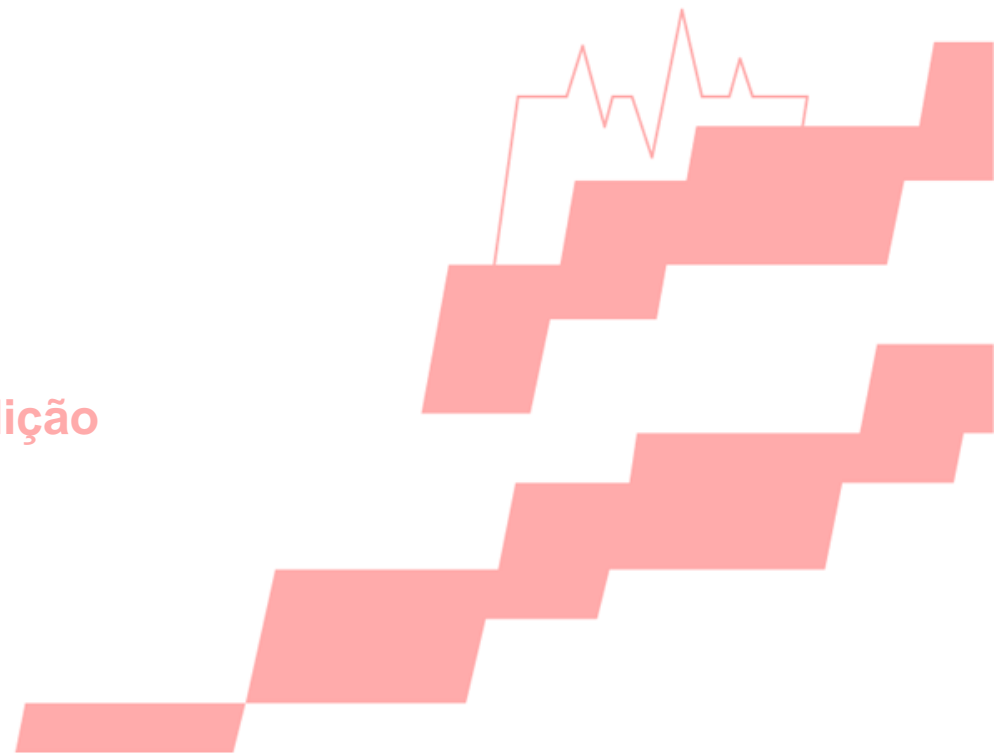
Evolução da resposta "Custos não foram repassados"





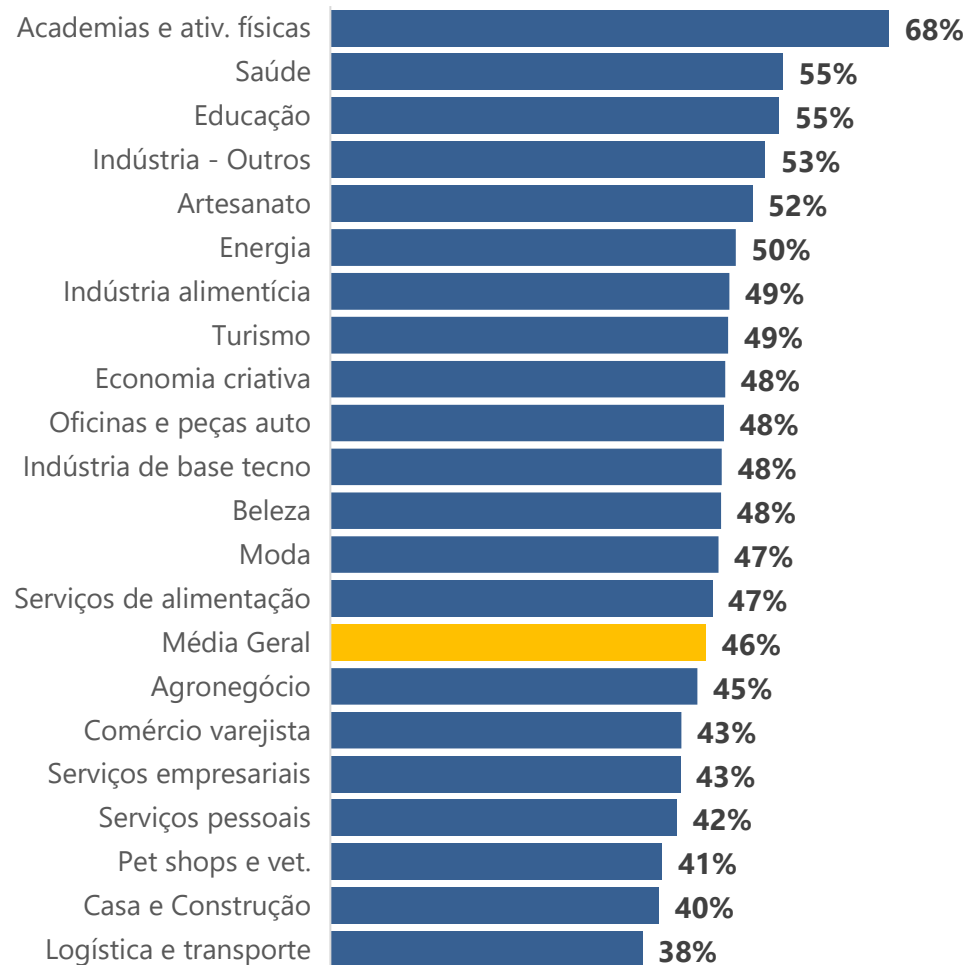
Questões sobre Crédito e Investimento

Pesquisa Pulso dos Pequenos Negócios – 6ª edição



Nos últimos 3 meses você realizou algum investimento no seu negócio?

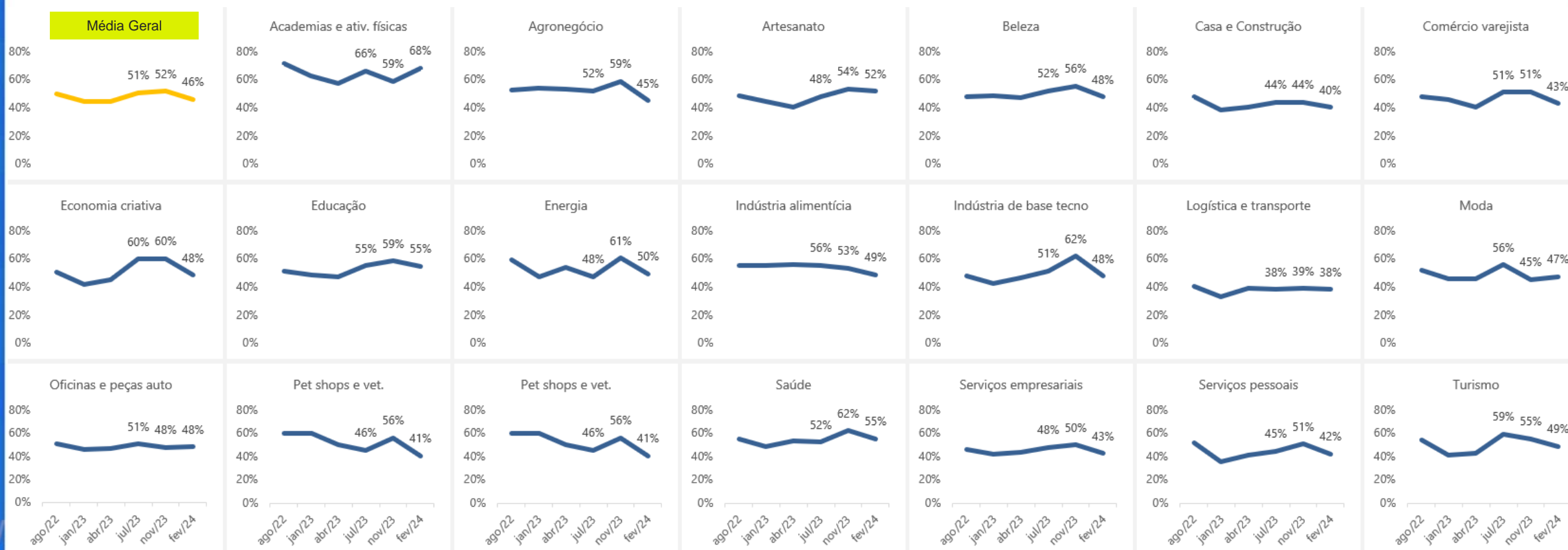
Respostas "Sim"



Academias é o segmento historicamente com o maior percentual de empresas que fizeram investimento recente, que aumentou mais na edição atual

Nos últimos 3 meses você realizou algum investimento no seu negócio?

Evolução da resposta "Sim"



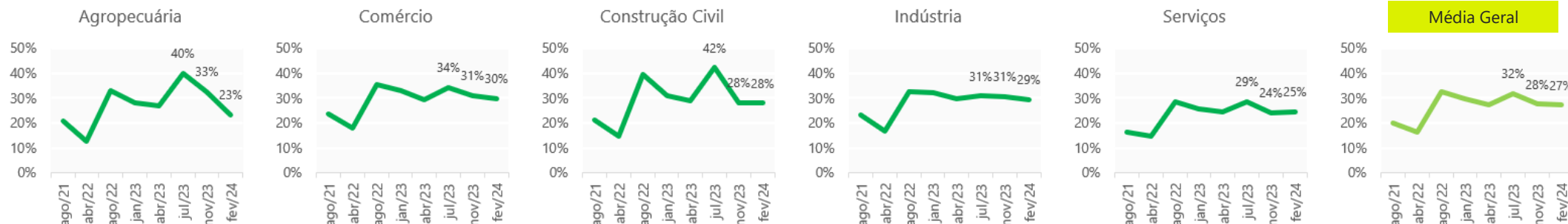
Em que você investiu?

	Máquinas e equipamentos (exceto informática)	Instalações	Informática (equipamentos)	Ampliação de espaço físico	Informática (software)	Treinamento dos sócios	Treinamento de empregados	Veículos	Outros
Academias e ativ. físicas	41%	43%	13%	11%	9%	25%	27%	7%	49%
Agronegócio	29%	34%	23%	11%	19%	22%	9%	23%	24%
Artesanato	36%	15%	15%	13%	2%	4%	7%	4%	46%
Beleza	27%	20%	10%	22%	4%	4%	4%	3%	46%
Comércio varejista	25%	26%	15%	17%	12%	7%	8%	8%	40%
Construção civil	42%	17%	17%	13%	13%	11%	12%	19%	30%
Economia criativa	29%	15%	29%	13%	15%	14%	6%	8%	39%
Educação	12%	31%	38%	18%	23%	21%	15%	7%	35%
Energia	26%	15%	20%	15%	27%	18%	18%	19%	14%
Indústria - Outros	59%	23%	17%	20%	11%	7%	23%	18%	12%
Indústria alimentícia	50%	39%	17%	20%	16%	7%	7%	14%	25%
Indústria de base tecno	38%	21%	25%	2%	28%	7%	9%	7%	30%
Logística e transporte	19%	10%	16%	9%	7%	6%	8%	66%	24%
Moda	19%	23%	12%	16%	11%	7%	6%	4%	46%
Oficinas e peças auto	62%	33%	11%	16%	9%	7%	12%	5%	25%
Pet shops e serv. vet.	38%	49%	7%	29%	17%	6%	21%	3%	42%
Saúde	29%	31%	17%	19%	18%	12%	14%	3%	39%
Serviços de alimentação	44%	33%	13%	20%	10%	8%	11%	10%	28%
Serviços empresariais	18%	18%	43%	9%	34%	30%	17%	7%	28%
Serviços pessoais	32%	20%	15%	18%	9%	10%	12%	8%	33%
Turismo	21%	37%	19%	13%	11%	16%	15%	13%	42%
Média Geral	30%	24%	20%	15%	15%	12%	11%	10%	35%

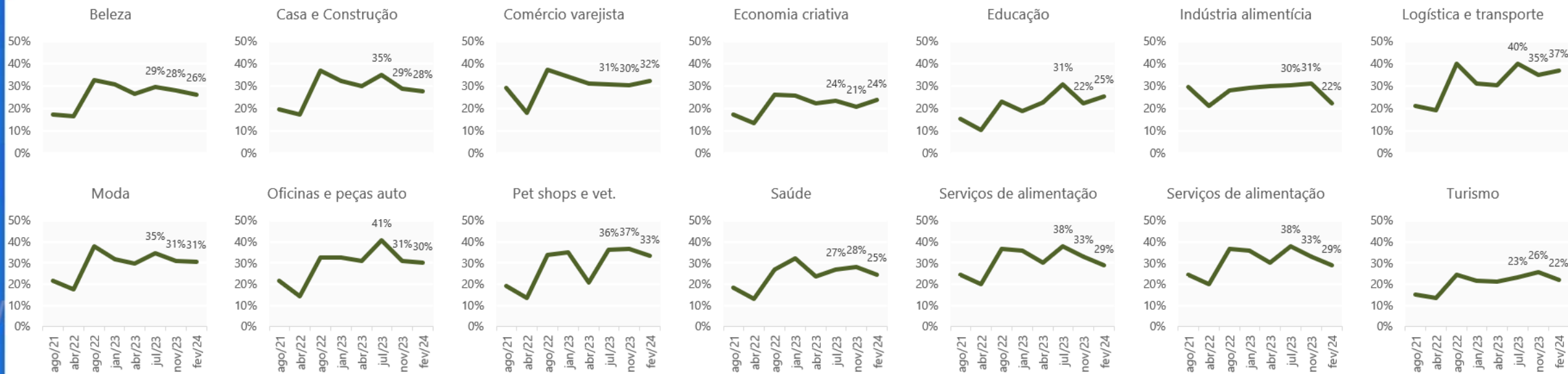
1/3 dos empreendedores buscou empréstimo bancário para sua empresa nos últimos 3 meses, com uma tendência de redução nesse grupo de maneira geral

Buscou empréstimo para sua empresa nos últimos 3 meses?

Setores

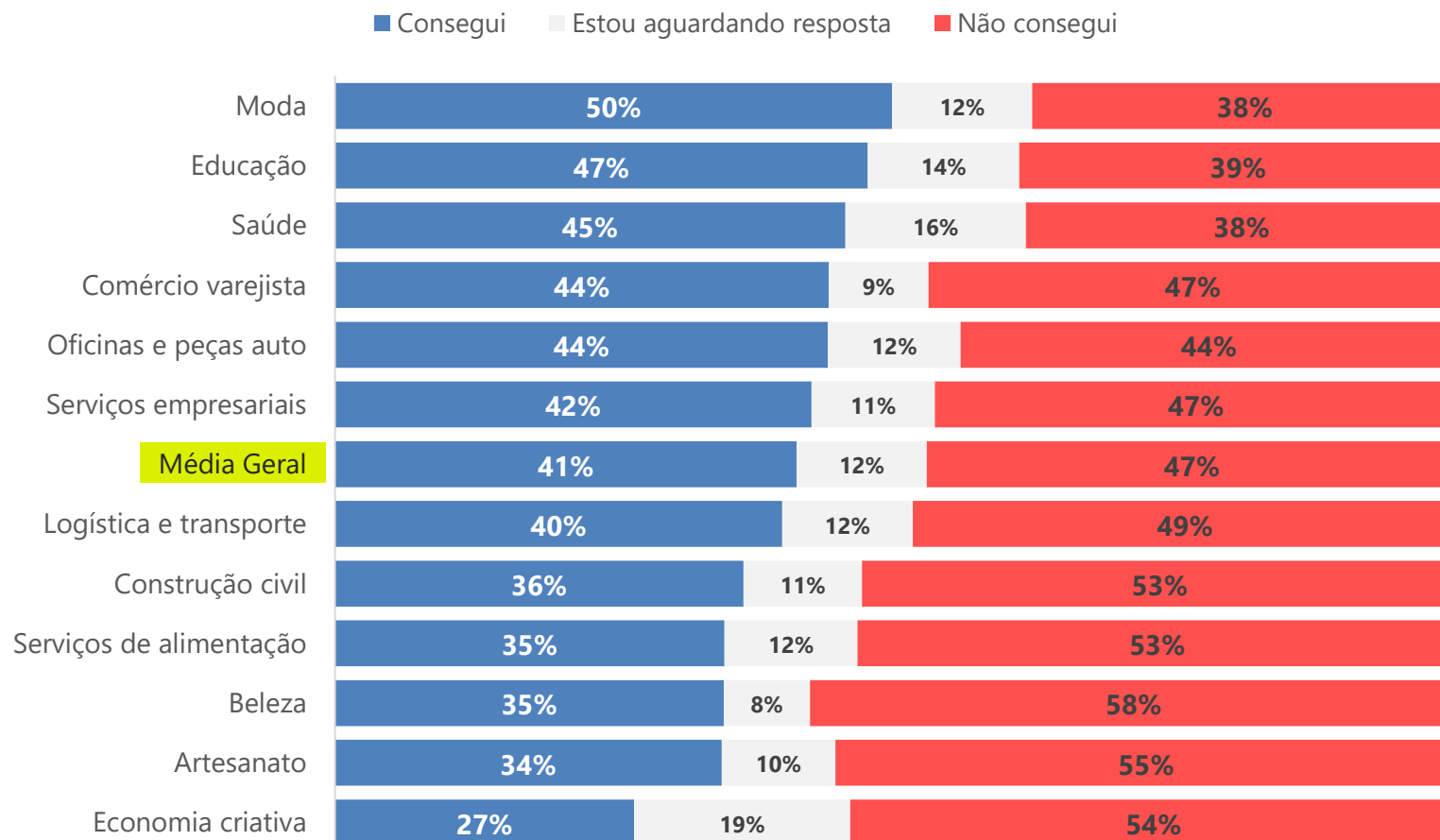


Segmentos



* Segmentos que não aparecem aqui não atingiram uma quantidade mínima de respondentes para esta pergunta em alguma das edições.

E o que aconteceu com o seu pedido de empréstimo?

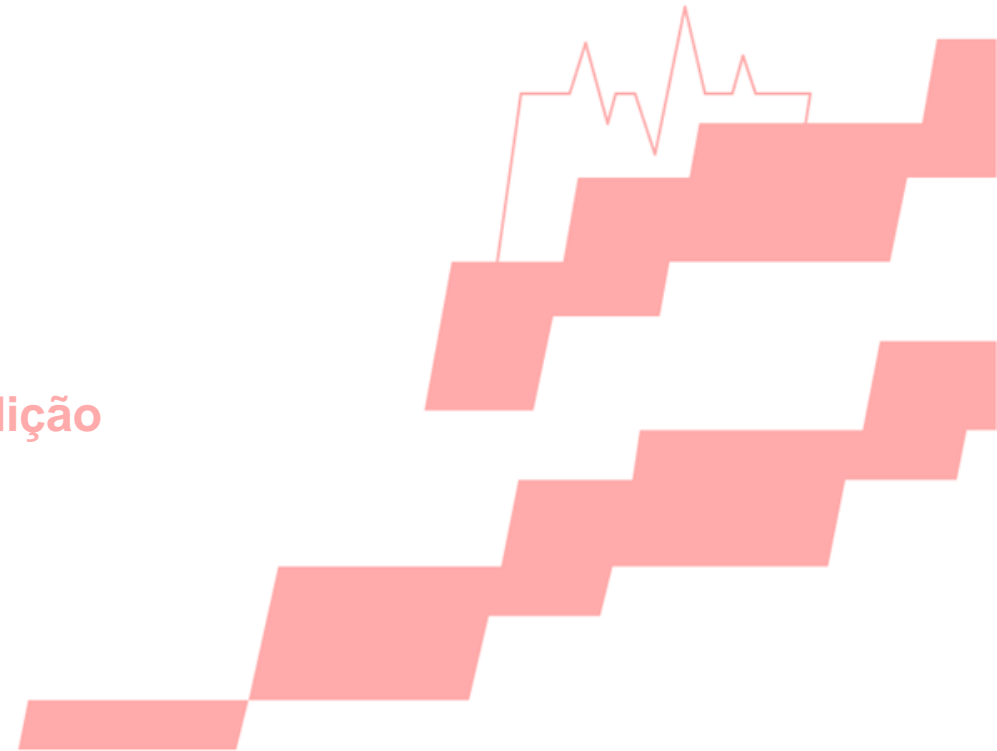


* Segmentos que não aparecem aqui não atingiram uma quantidade mínima de respondentes para esta pergunta em alguma das edições.



Questões sobre o humor do empreendedor

Pesquisa Pulso dos Pequenos Negócios – 6ª edição

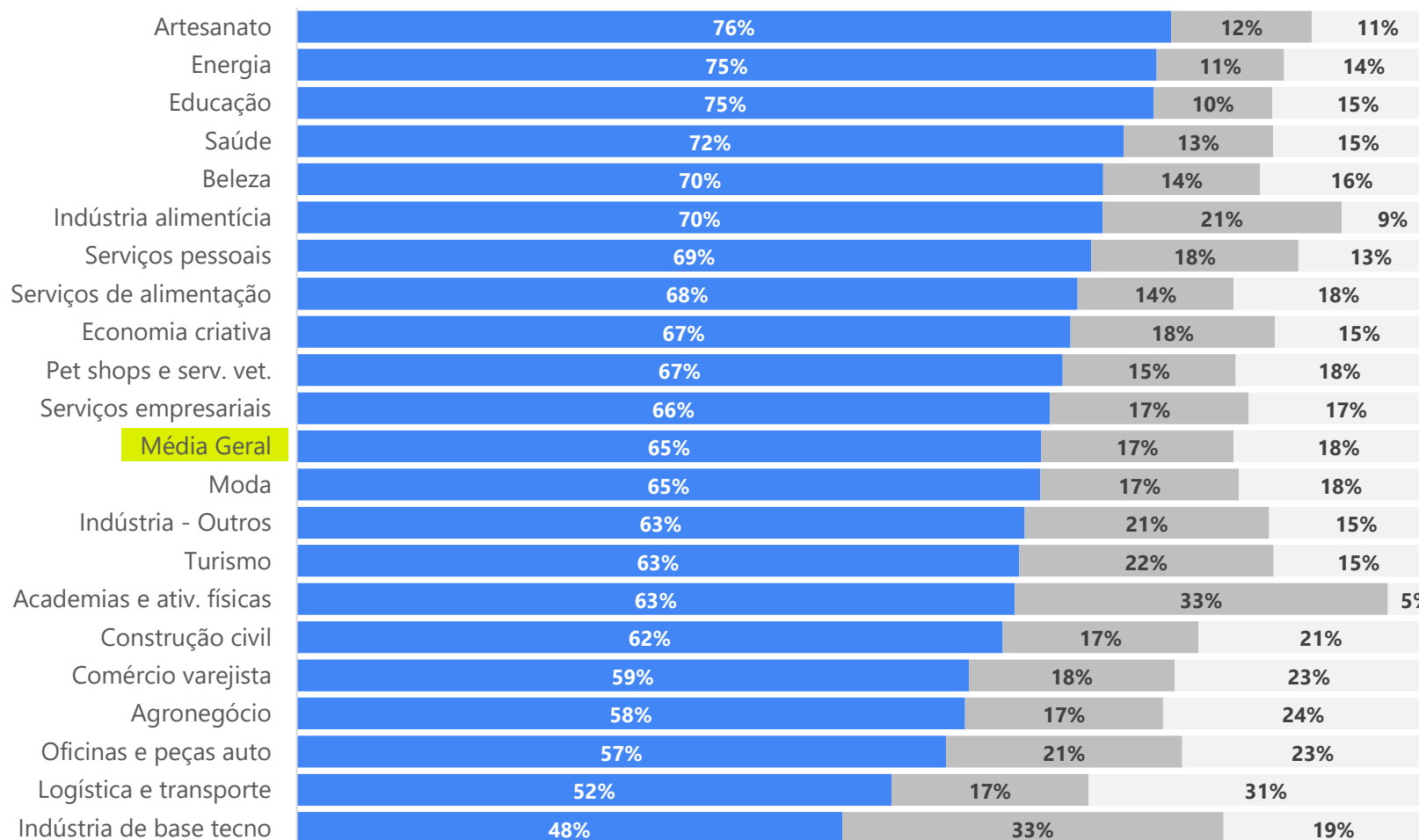


Praticamente todos os segmentos possuem mais da metade dos respondentes com expectativa de 2024 ser melhor que 2023

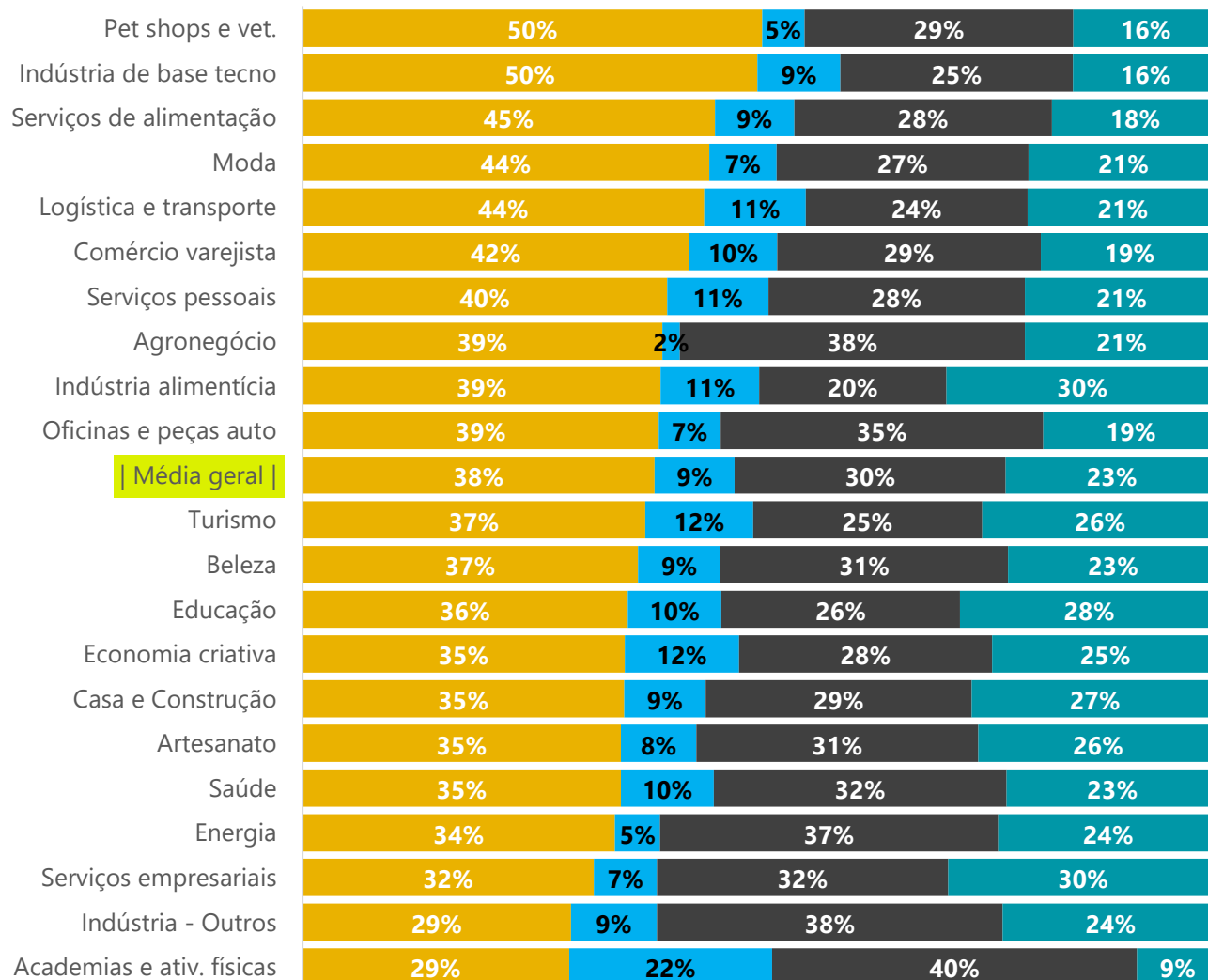


Para o seu negócio, você acredita que esse ano será:

■ Melhor que ano passado ■ Igual ano passado ■ Pior que ano passado



Qual das seguintes frases representam melhor a situação que você vive agora?

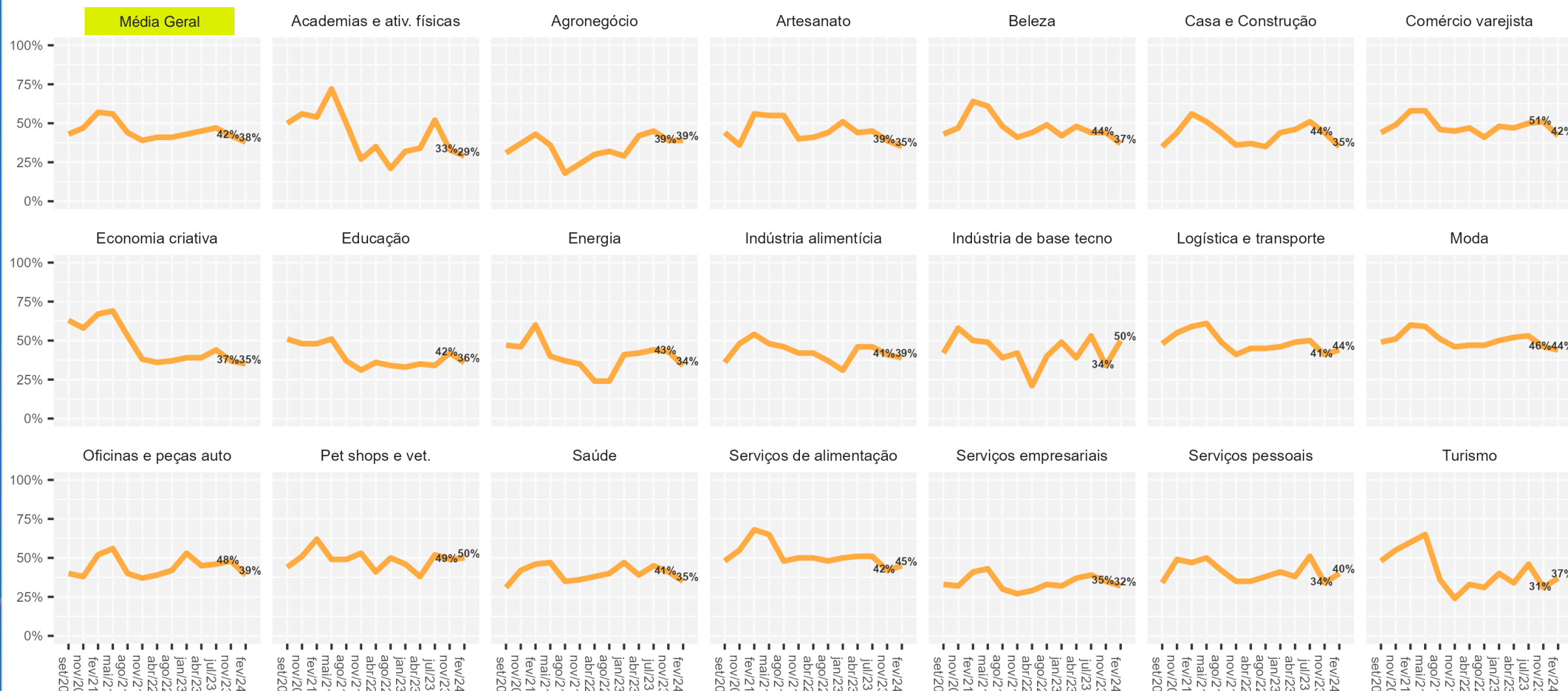


Estado de espírito do empresário



Redução no grupo de “Aflitos” na maior parte dos segmentos. Os maiores aumentos foram Indústria de Base Tecno, Turismo e Serviços Pessoais.

Proporção de empresários “Aflitos”, preocupados com o futuro



Fonte: Pesquisa Sebrae – Pulso dos Pequenos Negócios – 6ª edição. Coleta: 26 de fevereiro a 02 de março de 2024.

Equipe Técnica

A 6ª **Pulso dos Pequenos Negócios** é um produto da **Unidade de Gestão Estratégica e Inteligência** do Sebrae Nacional, com apoio da **Unidade de Competitividade e Unidade de Capitalização e Serviços Financeiros**.

Equipe UGE

Kennyston Lago
kennyston.lago@sebrae.com.br
Dênis Nunes
denis.pedro@sebrae.com.br
Marco Bedê
marco.bede@sebrae.com.br

Equipe Competitividade

Alberto Vallim
alberto.vallim@sebrae.com.br

Equipe UCSF

Giovanni Beviláqua
giovanni.bevilaqua@sebrae.com.br

