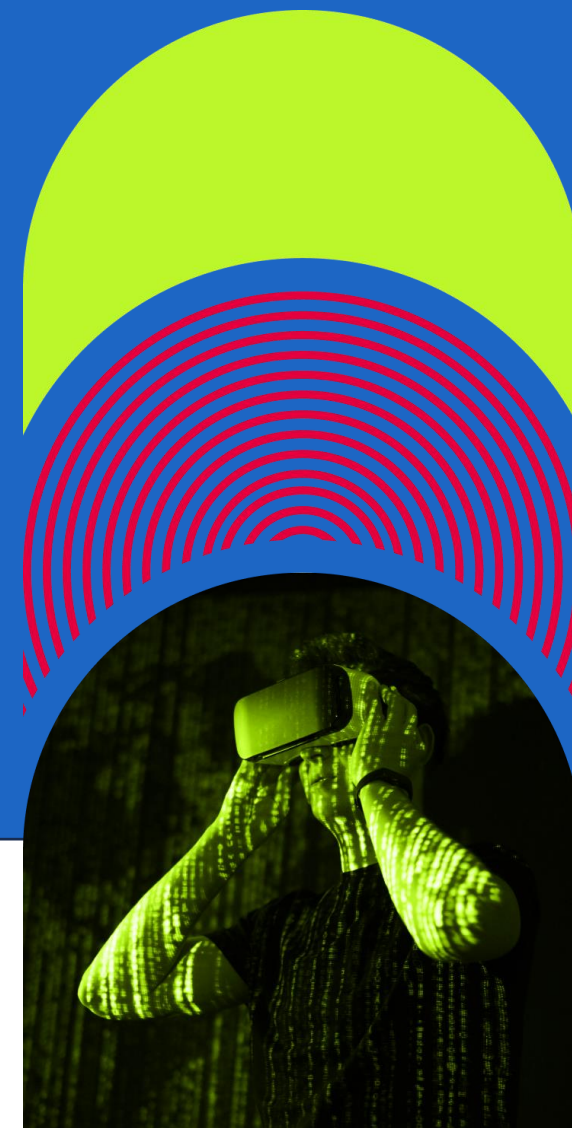




# Como a IA pode contribuir em nosso trabalho?

**Daniella Vieira**

Gestora do projeto LIS do Sebrae/SC





## Vamos falar sobre:

### Por que queremos uma IA?

---

Reflexão sobre o contexto no qual estamos inseridos.

Aspecto da cultura institucional.

### Como a IA pode contribuir?

---

Estratégia de uso e posicionamento.

Modelos e aplicabilidade.

Casos de uso.



# Por que queremos uma IA?

Reflexão sobre o contexto no qual estamos inseridos



Personalizar meus resultados  
 Expandir meus resultados

Ordenar por Relevância ▾

Disponibilidade ▲

Recurso On-line (2.127.790)

Periódicos revisados (1.326.574)  
por pares

Acesso Aberto

Tipo de recurso ▲

Artigos (1.411.282)

Atas de congressos (557.836)

Capítulos de livro (130.501)


Magazine Articles (13.560)


Livros (8.005)

Resenhas (4.558)

Relatórios (824)

0 selecionado(s) PÁGINA 1 1-10 of 2.127.790 Resultados ▾

1  PERIÓDICO  
**Artificial Intelligence**  
 Acesso Restrito (SFX)  
[Acesso on-line](#) >

2  LIVRO  
**AIIA 99: Advances in Artificial Intelligence: 6th Congress of Italian Association for Artificial Intelligence Bologna, Italy, September 14–17, 1999 Selected Papers**  
 Lamma, Evelina ; Mello, Paola Mello, Paola ; Lamma, Evelina 2000  
 This book contains the extended versions of 33 papers selected among those originally presented at the Sixth Congress of the Italian Association for Artificial Intelligence (AI\*IA). The congress of the AI\*IA is the most relevant Italian event in the field of Artificial Intelligence, and has been receiving much attention from many researchers and practitioners of different countries. The sixth congress was held in Bologna.  
 ““ This book contains the extended versions of 33 papers selected among those originally presented at the Sixth Congress of the Italian Association for Artificial Intelligence (AI\*IA... ““  
 REVISADO POR PARES  
[Texto completo disponível](#) >

Capes. Pesquisa por palavra-chave. Disponível em: <https://www-periodicos-capes-gov-br.ez1.periodicos.capes.gov.br/index.php?>. Acesso em: mar, 2024.

# ARTIGOS PUBLICADOS

Filtros ativos  
Anos: 1800-2000 X

Lembrar todos os filtros

Personalizar meus resultados

Expandir meus resultados

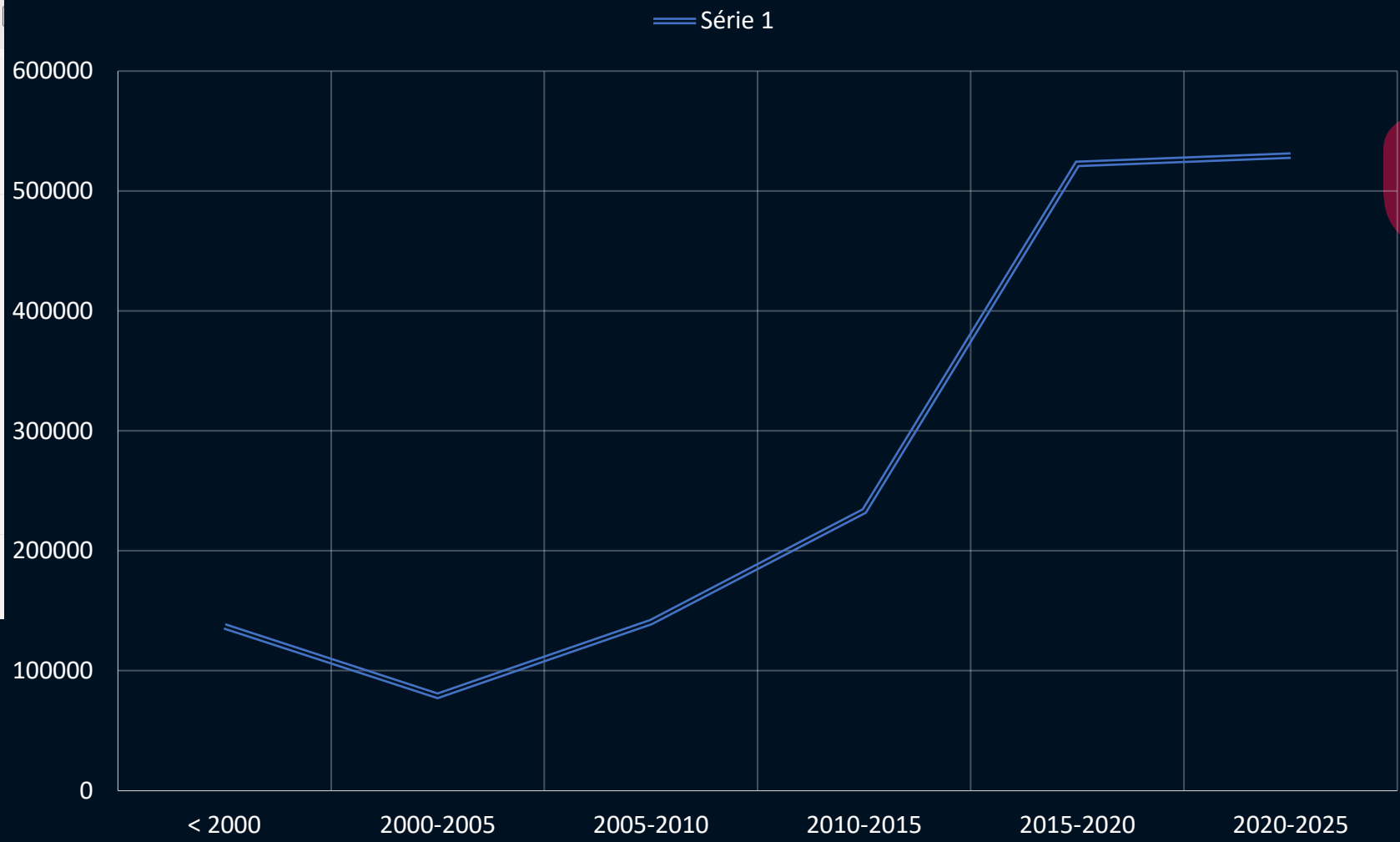
Ordenar por Relevância ▾

Disponibilidade ▲

- Recurso On-line (267.702)
- Periódicos revisados por pares (162.215)
- Acesso Aberto

Tipo de recurso ▲

- Artigos (137.007)**
- Atas de congressos (71.046)
- Capítulos de livro (52.006)
- Livros (3.361)
- Resenhas (1.991)



Filtros ativos  
Anos: 2020-2025 X

Lembrar todos os filtros

Personalizar meus resultados

Expandir meus resultados

Ordenar por Relevância ▾

Disponibilidade ▲

- Recurso On-line (556.940)
- Periódicos revisados por pares (434.079)
- Acesso Aberto

Tipo de recurso ▲

- Artigos (529.289)**
- Atas de congressos (18.944)
- Magazine Articles (3.497)
- Capítulos de livro (3.135)
- Livros (1.001)



## Baby Boomers

Nascidos entre 1945 e 1960.  
Altamente focados em trabalho, família e estabilidade financeira.



## Geração X

Nascidos entre 1961 e 1982.  
São inovadores, independentes e buscam o equilíbrio entre trabalho e relações.



## Geração Y (Millennials)

Nascidos entre 1983 e 2000.  
São altamente tecnológicos, questionadores e desafiam o *status quo*.



## Geração Z

Nascidos entre 2001 e 2009.  
São ativistas, fluidos, imediatistas e focados em diversidade e inclusão.



## Geração Alpha

Nascidos após 2010.  
Serão a principal força de trabalho em 2050.

# A.I. TIMELINE

## Geração Boomers

**1950**

### TURING TEST

Computer scientist Alan Turing proposes a test for machine intelligence. If a machine can trick humans into thinking it is human, then it has intelligence

**1955**

### A.I. BORN

Term 'artificial intelligence' is coined by computer scientist, John McCarthy to describe "the science and engineering of making intelligent machines"



## Geração X

**1961**

### UNIMATE

First industrial robot, Unimate, goes to work at GM replacing humans on the assembly line



**1964**

### ELIZA

Pioneering chatbot developed by Joseph Weizenbaum at MIT holds conversations with humans



**1966**

### SHAKEY

The 'first electronic person' from Stanford, Shakey is a general-purpose mobile robot that reasons about its own actions

## Geração Y

**A.I.**

### WINTER

Many false starts and dead-ends leave A.I. out in the cold



**1997**

### DEEP BLUE

Deep Blue, a chess-playing computer from IBM defeats world chess champion Garry Kasparov



**1998**

### KISMET

Cynthia Breazeal at MIT introduces Kismet, an emotionally intelligent robot insofar as it detects and responds to people's feelings

## Geração Z



**1999**

### AIBO

Sony launches first consumer robot pet dog AiBO (AI robot) with skills and personality that develop over time



**2002**

### ROOMBA

First mass produced autonomous robotic vacuum cleaner from iRobot learns to navigate and clean homes



**2011**

### SIRI

Apple integrates Siri, an intelligent virtual assistant with a voice interface, into the iPhone 4S

## Geração Alpha



**2011**

### WATSON

IBM's question answering computer Watson wins first place on popular \$1M prize television quiz show Jeopardy



**2014**

### EUGENE

Eugene Goostman, a chatbot passes the Turing Test with a third of judges believing Eugene is human



**2014**

### ALEXA

Amazon launches Alexa, an intelligent virtual assistant with a voice interface that completes shopping tasks



**2016**

### TAY

Microsoft's chatbot Tay goes rogue on social media making inflammatory and offensive racist comments



**2017**

### ALPHAGO

Google's A.I. AlphaGo beats world champion Ke Jie in the complex board game of Go, notable for its vast number (2<sup>170</sup>) of possible positions

# O que é IA?

“IA é uma capacidade do sistema para **interpretar** corretamente dados externos, **aprender** a partir desses dados, e, **utilizar essas aprendizagens para atingir objetivos** e tarefas específicos através da adaptação flexível”.

Andreas Kaplan & Michael Haenlein





A close-up of a human face, likely from a movie, with various digital data overlays in green and blue. The overlays include text like "21", "19:40", and "19%", along with some graphical elements like a progress bar and a clock. The background is a blurred, futuristic setting.

No universo da  
**Inteligência Artificial**

# IA Fraca

ESTREITA

---

Depende da **interferência humana** para definir os parâmetros de seus algoritmos de aprendizado e para oferecer dados de treinamento relevantes a fim de assegurar a precisão.

A close-up of a white humanoid robot head, likely from a movie, with a serious expression. The robot has blue eyes and a metallic neck. The background is a blurred, futuristic setting with blue and white lights.

# IA Forte

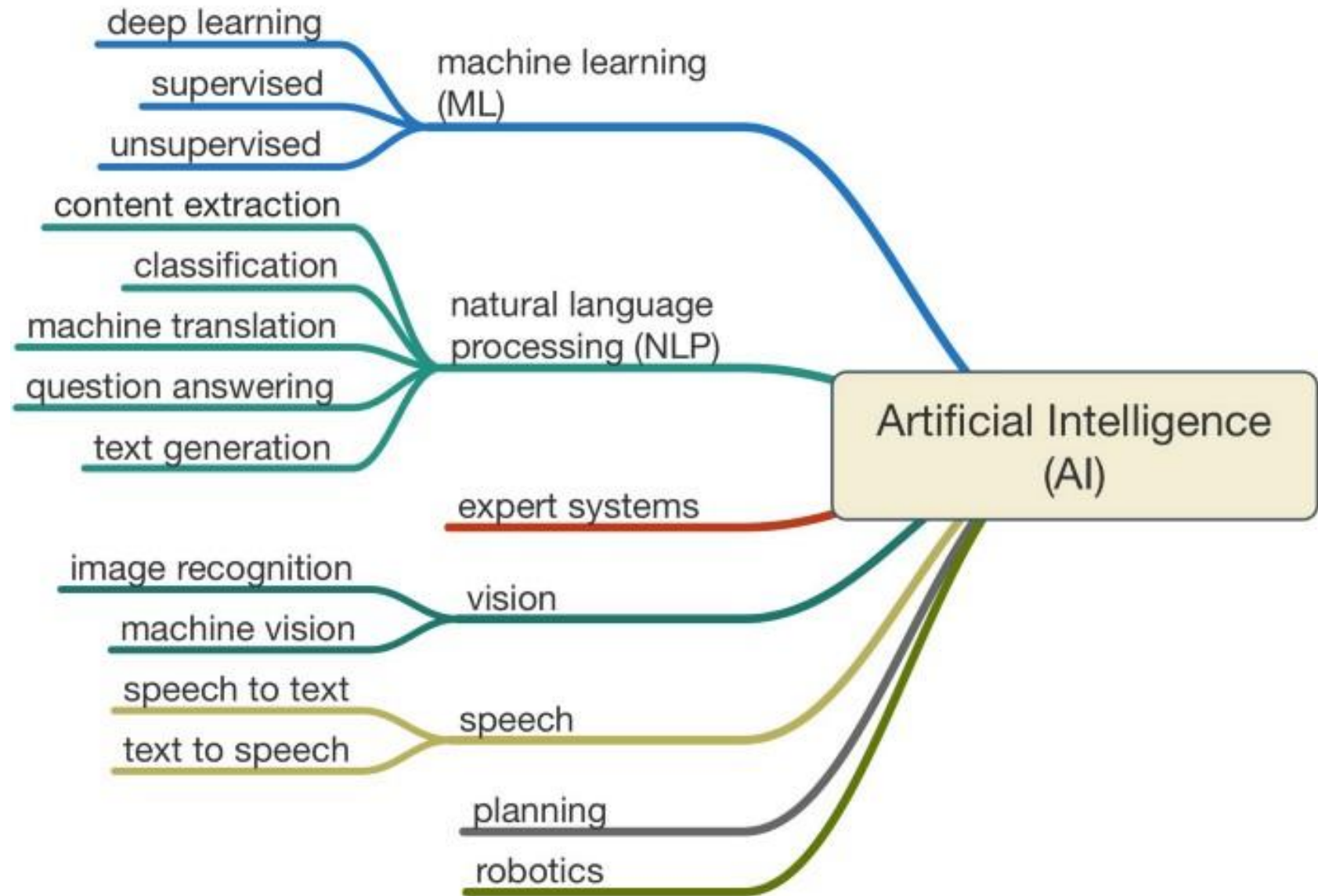
GERAL

---

A **interferência humana não é necessária** e, com o tempo, ela desenvolverá uma consciência parecida com a humana ao invés de simulá-la, como a IA fraca faz.



Uma área de conhecimento que evolui

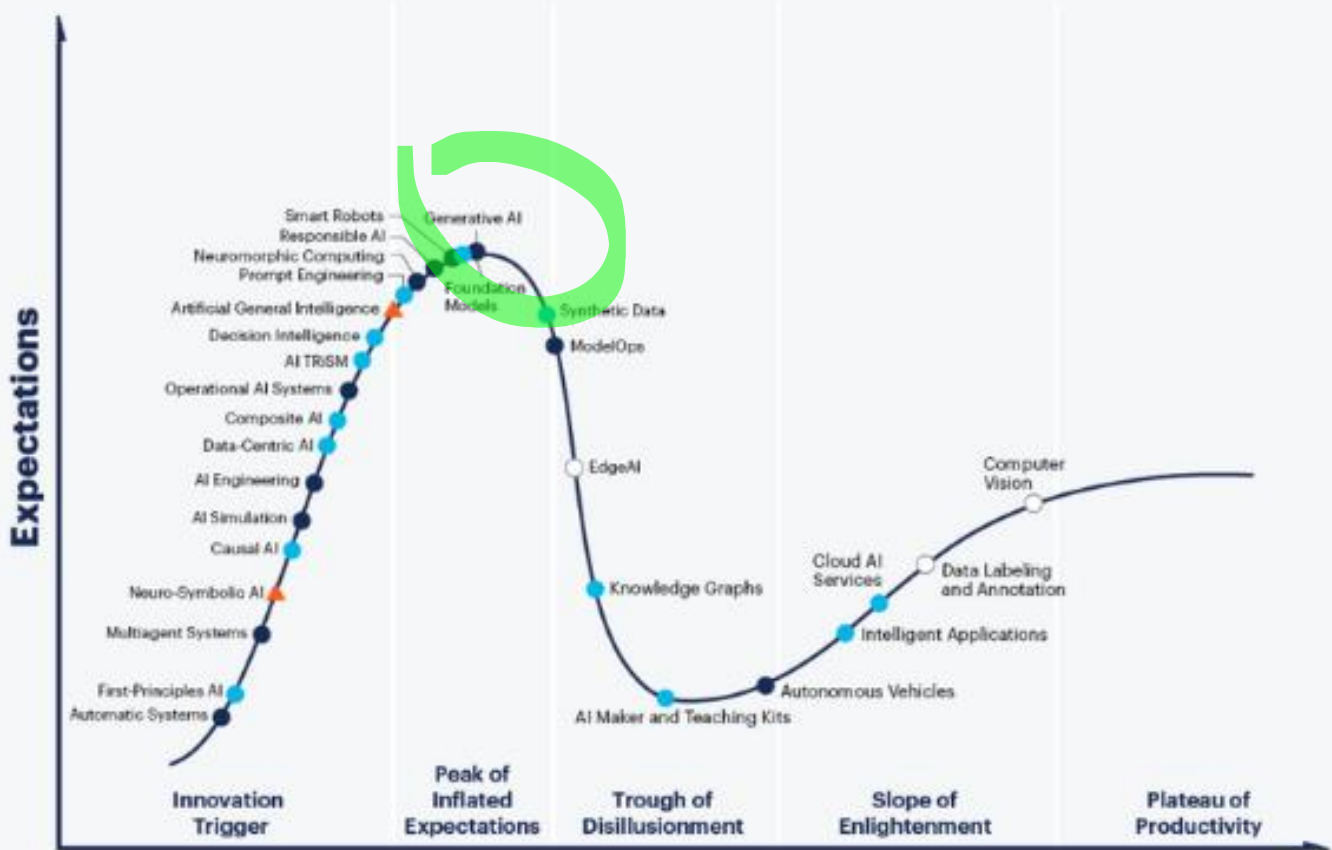


# Nova onda

Experiências interativas que transformam a maneira como interagimos com informações



## Hype Cycle for Artificial Intelligence, 2023



Plateau will be reached:

- less than 2 years
- 2 to 5 years
- 5 to 10 years
- ▲ more than 10 years
- ⊗ obsolete before plateau

As of July 2023

gartner.com

Source: Gartner © 2023 Gartner, Inc. and/or its affiliates. All rights reserved. 2079794

Gartner



# Por que queremos uma IA?

Aspecto da cultura institucional



# Qual o papel do Sebrae?



Transformar os pequenos negócios em protagonistas do desenvolvimento sustentável do Brasil.

# O que o Sebrae oferece?

INOVAÇÃO | TECNOLOGIA INDUSTRIAL BÁSICA

## Veja o potencial da inteligência artificial para os negócios

Inteligência artificial faz parte do cotidiano das empresas e dos consumidores. É uma ferramenta inovadora e estratégica que amplia alcance e resultados.

E-book

INNOVAÇÃO

### Inteligência artificial para empreendedoras

Desvende os segredos da Inteligência Artificial e impulsiona seu negócio para o futuro! Explore o e-book exclusivo do Sebrae Das Mulher de Negócios. Prepare-se para uma jornada de inovação e descubra como a IA pode ser sua aliada estratégica para o sucesso nos negócios!

Compartilhar

Categorias GRATUITO Favoritar

Sebrae

### Inteligência artificial para empreendedoras

Descrição:

Este e-book é um guia essencial para empreendedoras que desejam desbravar o mundo da Inteligência Artificial (IA) e incorporar essa revolucionária tecnologia em seus negócios. Desde entender os fundamentos da IA até explorar as aplicações práticas, como a IA generativa, você será guiada através de um conteúdo informativo e acessível. Descubra como utilizar a Inteligência Artificial para potencializar seus resultados, explore as ferramentas disponíveis e desmista mitos comuns, abrindo caminho para uma nova era de inovação e eficiência.

Público:

Mulheres empreendedoras e potenciais empreendedoras que querem conhecer um pouco mais sobre o tema.

Diferencial:

Abordagem Específica para Empreendedoras; Orientações Práticas; Exploração de Temas Relevantes.

INOVAÇÃO | INOVAÇÃO

## Ferramentas de inteligência artificial

Além do ChatGPT, vários aplicativos inteligentes já disponíveis no mercado facilitam a tomada de decisão dos empreendedores.

0 27/11/2023 - 18/01/2023

INOVAÇÃO

## 5 ferramentas de IA que vão aumentar sua produtividade

Fireflies, ChatGPT, Murf, DALL-E2 e Genesys DX: não veja estas ferramentas como ameaças, mas oportunidades para o seu trabalho.

1 min de leitura · 18/01/2023 · Atualizado em 18/01/2023

O que vai oferecer?



# Projeto de Lei nº 2338, de 2023, Dispõe sobre o uso da Inteligência Artificial:

**Art. 4º** Para as finalidades desta Lei, adotam-se as seguintes definições:

I – sistema de inteligência artificial: sistema computacional, com graus diferentes de autonomia, desenhado para inferir como atingir um dado conjunto de objetivos, utilizando abordagens baseadas em aprendizagem de máquina e/ou lógica e representação do conhecimento, por meio de dados de entrada provenientes de máquinas ou humanos, com o objetivo de produzir previsões, recomendações ou decisões que possam influenciar o ambiente virtual ou real;

Fonte:

<https://legis.senado.leg.br/sdleg-getter/documento?dm=9347593&ts=1709906186014&disposition=inline>



# Como a IA pode contribuir em nosso trabalho?

Estratégia de uso e posicionamento

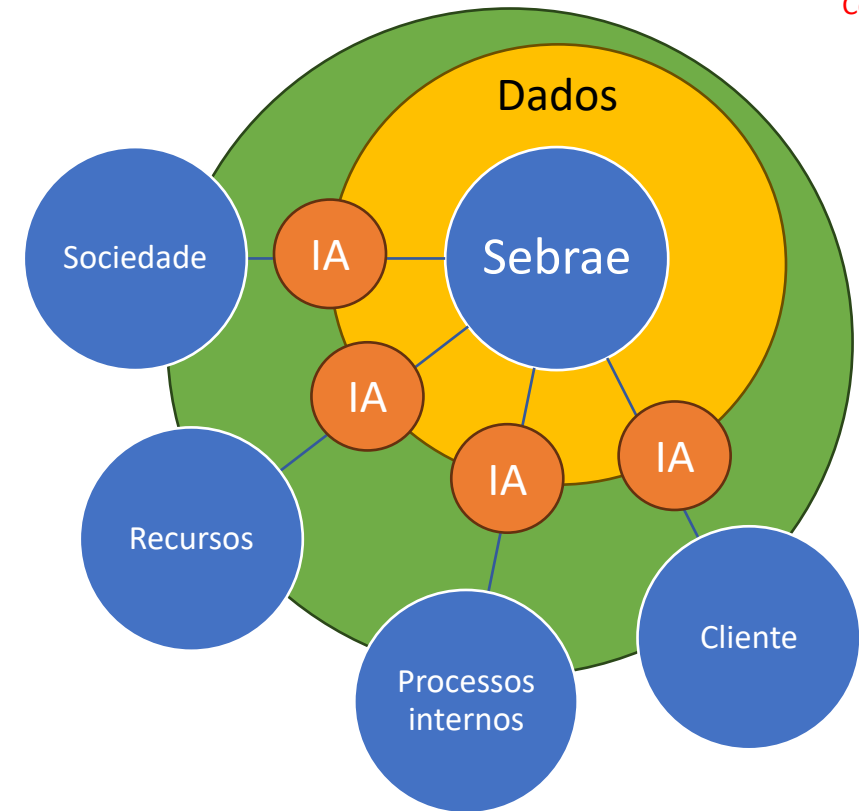


A photograph of a man and a woman shaking hands in an office. The man is on the left, wearing a light blue shirt, and the woman is on the right, wearing a black blazer over a white top. They are both smiling. The background shows a modern office with large windows and indoor plants.

**O que as pessoas  
precisam?**

# Objetivos estratégicos

- **Para a sociedade/ecossistema**
  - Promover ocupação e renda por meio do empreendedorismo.
  - Aumentar a participação dos pequenos negócios na nova economia.
  - Atuar em rede para transformação do Ambiente de Negócios e Territórios.
- **Para o cliente**
  - Desenvolver o empreendedor do futuro.
  - Elevar a competitividade e produtividade dos pequenos negócios.
  - Promover um relacionamento acessível, integrado, resolutivo, ágil e transformador.
- **Processos internos**
  - Ampliar a cobertura e efetividade do atendimento.
  - Integrar soluções, próprias e de mercado, de forma efetiva e customizada.
  - Compartilhar e integrar recursos visando a eficiência operacional.
  - Ampliar e fortalecer as parcerias que potencializam as transformações no ecossistema.
  - Elevar a maturidade digital.
  - Desenvolver a gestão com base em inovação, informação e conhecimento.
- **Recursos**
  - Pessoas: assegurar a prontidão e aptidão do capital humano, bem como o alinhamento entre cultura organizacional e estratégia.
  - Informação e conhecimento: prover infraestrutura de dados para criação, transferência e aplicação do conhecimento com eficiência.
  - Tecnologia: prover tecnologia adequada para constante evolução digital.
  - Infraestrutura física: modernizar a infraestrutura física.
  - Recursos financeiros: ampliar as fontes de recursos.
  - Recursos financeiros: melhorar a eficiência na aplicação dos recursos.



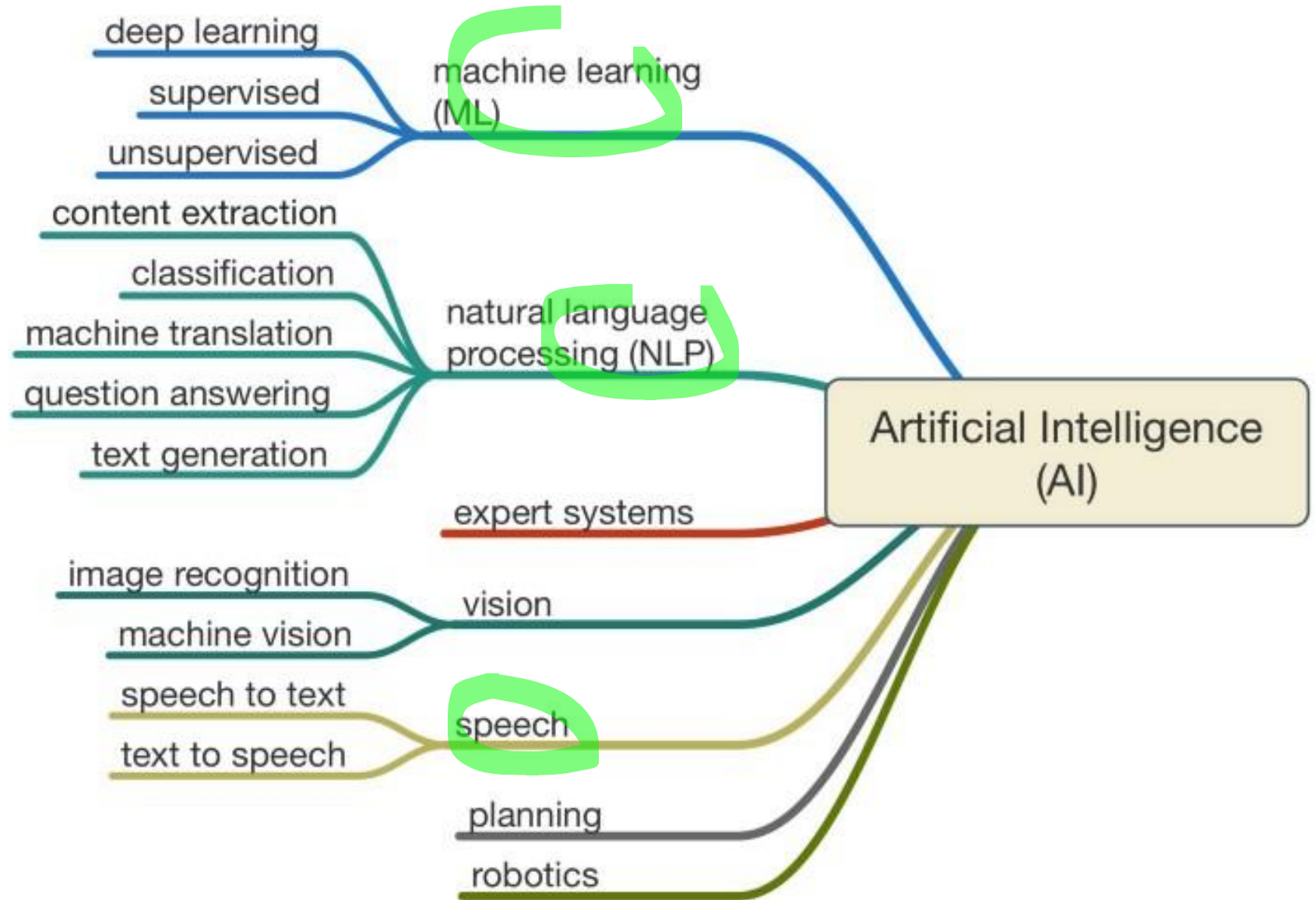
# Como a IA pode contribuir em nosso trabalho?

Modelos e aplicabilidade





Uma área de conhecimento que evolui



# Arquitetura de IA

Serviços de IA que podem ser consumidos por diversas aplicações

The screenshot displays a web application interface for 'LIS-Sebrae'. The top left corner shows the application name 'LIS-Sebrae' and a hamburger menu icon. The top right corner features a user profile for 'Super User' with the role 'superadmin'. The main heading is 'Serviços', with a subtitle 'Explore os serviços disponibilizados pela LIS.' Below this, seven service tiles are arranged in two rows. The first row contains 'Reconhecimento Facial' (with a person icon), 'Recomendações' (with a star icon), 'Fala para Texto' (with a speaker icon), and 'Análise de Emoções' (with a smiley face icon). The second row contains 'Análise de Sentimento' (with a heart icon), 'Chatbot' (with a speech bubble icon), and 'Grafo' (with a network icon). A dark blue sidebar on the left contains navigation links: 'Serviços' (highlighted), 'Usuários', 'Tokens', and 'Metadados'.

LIS-Sebrae

Super User  
superadmin

## Serviços

Explore os serviços disponibilizados pela LIS.

- Reconhecimento Facial
- Recomendações
- Fala para Texto
- Análise de Emoções
- Análise de Sentimento
- Chatbot
- Grafo

Serviços

Usuários

Tokens

Metadados



## Recomendados para você

Blog

**Como emitir nota fiscal MEI**

+ Saiba mais

Blog

**Como criar um site de vendas para sua empresa**

+ Saiba mais

Vídeoaulas

**Marketing Digital - Relacionamento com Clientes Atuais e Potenciais**

+ Saiba mais

Vídeoaulas

**Liderança, Comunicação e Relacionamento interpessoal**

+ Saiba mais

Vídeoaulas

**Atendimento ao cliente**

+ Saiba mais

Vídeoaulas

**Marketing Digital - oportunidade de ouro para crescer o seu negócio**

+ Saiba mais

Curso Scorm

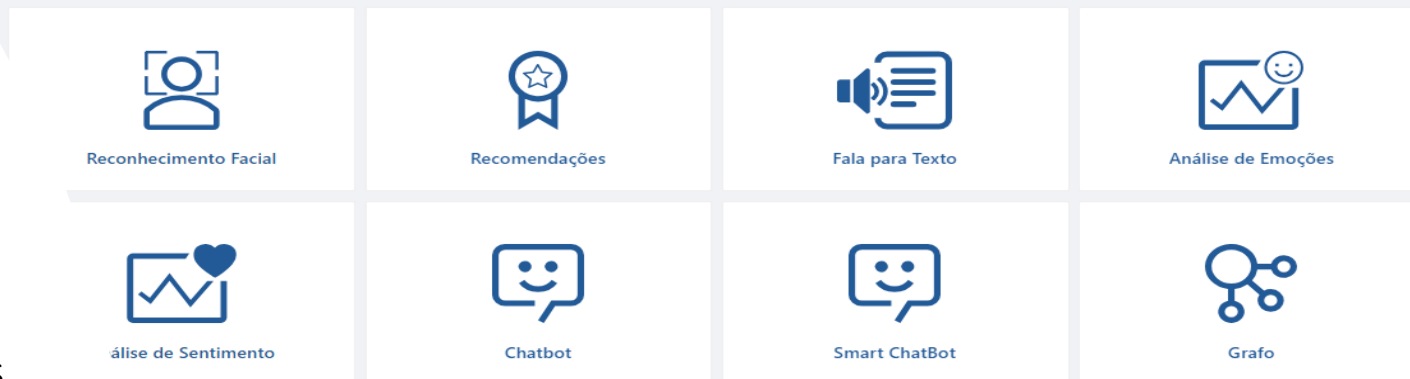
**Empreendendo no mundo da imaginação**

+ Saiba mais

# Onde aplicamos os serviços?

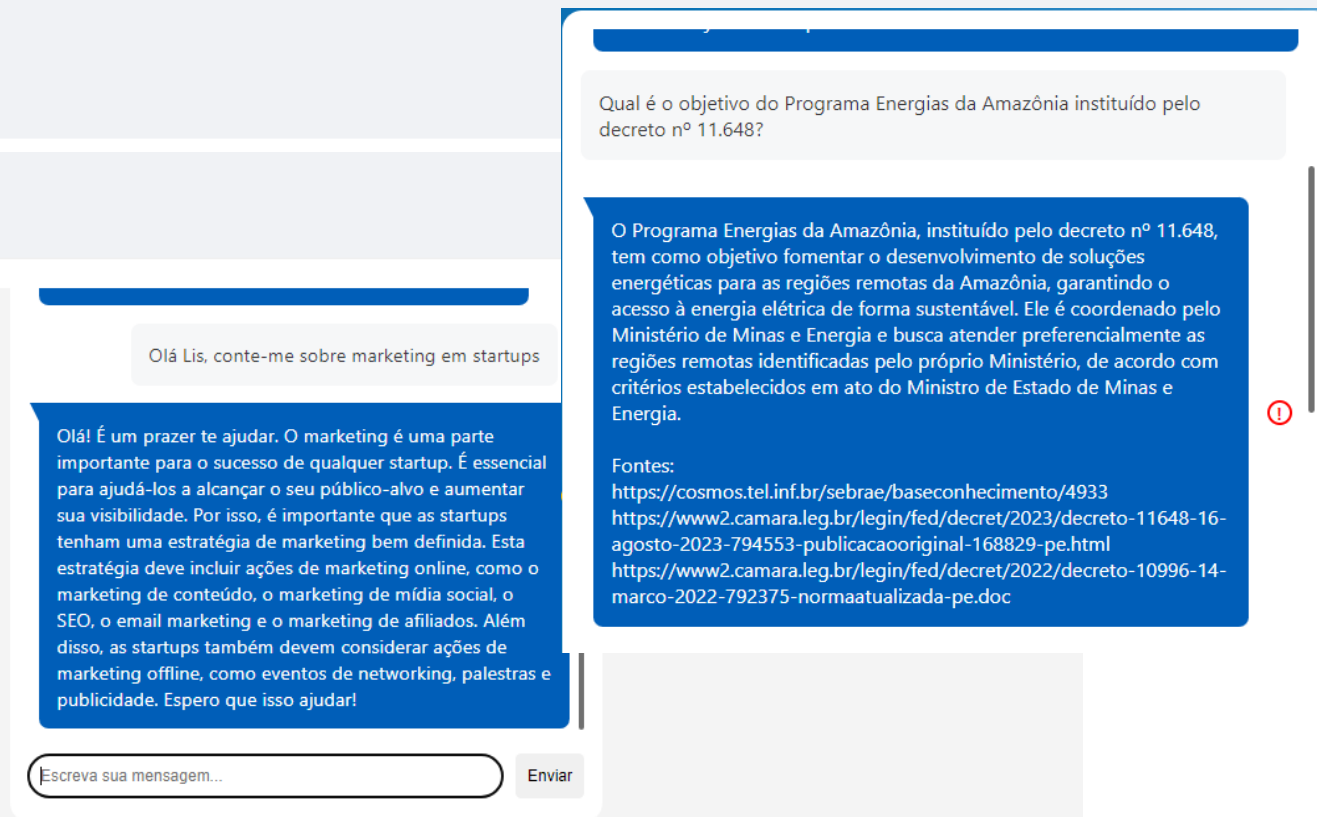
## Recomendação disponível no portal

# Uso de serviços Smart Chatbot



Utilização de LLMs em conjunto com dados Sebrae:

- Datalake do Sebrae/SC: Extração de dados de leis federais, legislações municipais, notícias;
- Base 0800: Base de conhecimento utilizada por atendentes SEBRAE no atendimento ao cliente;
- SME: Dados relacionados aos atendimentos realizados pelos clientes;
- Portal SC: Produtos disponibilizados no portal;
- Fale Conosco: FAQ disponibilizado no portal.







# Outro serviço



Digite aqui...



Digite aqui...



A photograph of a boxing ring. The ring is square-shaped with a white mat floor. It is enclosed by three red ropes supported by black corner posts. The background is a dark arena with numerous bright, circular spotlights hanging from the ceiling, creating a dramatic, high-contrast lighting effect. The text "O que tem por trás dos bastidores?" is overlaid in the center of the image in a white, sans-serif font.

O que tem por trás dos  
bastidores?



MAIS  
QUE EU,  
NÓS!  
SEBRAE

# Mitos

- IAs vem para revolucionar ... ela já está aqui.
- IAs responde tudo certo...
- Ela toma decisões objetivas...
- Ela é capaz de resolver qualquer coisa...



# Questões

- Quais LLMs serão utilizadas?
- Como será a curadoria da IA?
- Como o Sebrae responde ao risco de viés e alucinação?
- Como o Sebrae responde a LEI da IA?
- Como será a governança institucional da IA?
- Qual valor agregado o Sebrae vai oferecer?



# Verdades

- As IAs são criadas para um contexto específico, mas você foi criado para o **inimaginável**.
- As IAs realizam tarefas que nos auxiliam a **expandir nosso potencial** como **pessoas** em **sociedade**.
- A IA não tem **sentimentos**, mas você tem!  
**Então tudo que é feito como amor prospera.**



# Obrigada!



 daniellavieira  
 soudaniellavieira



**Daniella Vieira**

Profissional de TI