

PEQUENOS Negócios

SEBRAE

em
Bonito



ano
2023



Mais de
3,2 mil
pequenos negócios
ativos



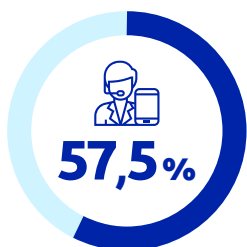
Cerca de
1,2%
do **total** em
Mato Grosso do Sul



A **TAXA DE SOBREVIVÊNCIA** desses pequenos negócios é de

81,86%

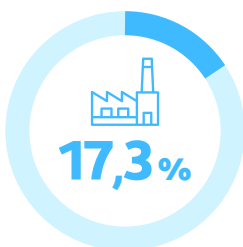
Estão distribuídos em:



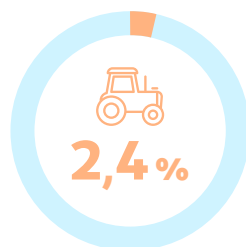
Serviços



Comércio



Indústria

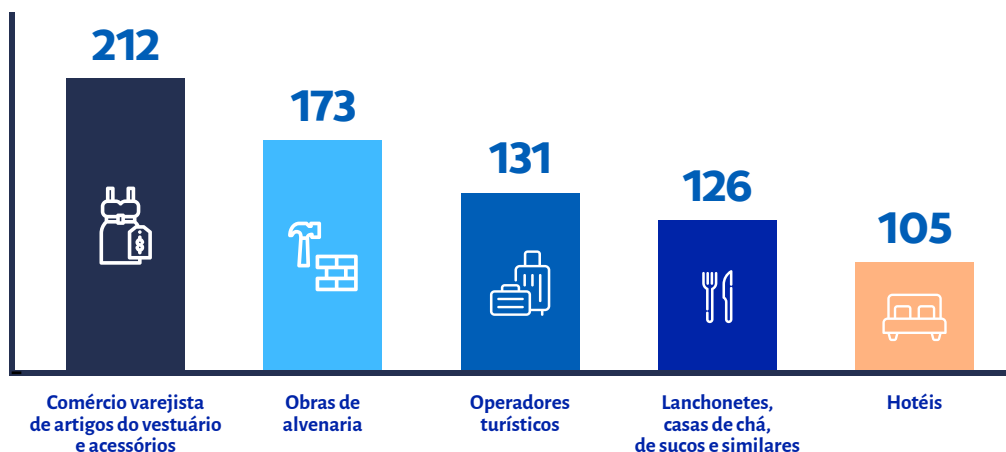


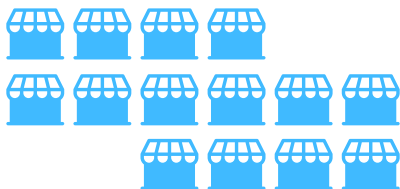
Agronegócio



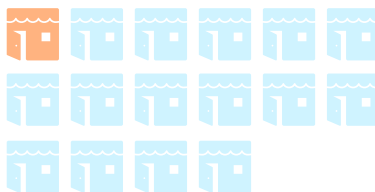


As **atividades econômicas**
com o maior número de **PEQUENOS NEGÓCIOS** são:



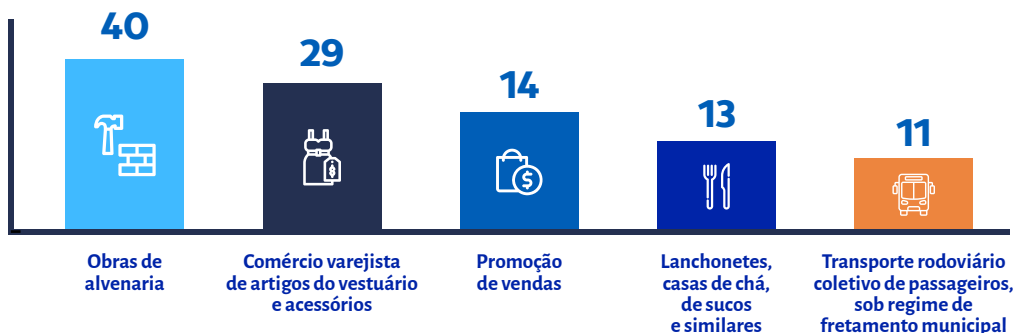


Mais de **420**
novos pequenos negócios
foram abertos **NO MUNICÍPIO**

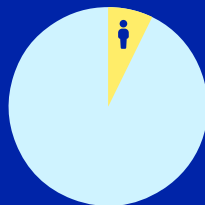


Representando **1%**
do **TOTAL** de novos pequenos
negócios abertos em MS.

As principais **atividades econômicas** abertas foram:



As **MPE**
são responsáveis por
um saldo de
quase **5 mil**
empregos



Representando
cerca de **1,4%**
dos **EMPREGOS**
gerado pelas MPE
em MS.