

# Pesquisa Pulso dos Pequenos Negócios – 4ª edição

## Relatório por Segmentos Econômicos



- Tipo de pesquisa: Quantitativa por meio de formulário online (*web survey*).
- Período de Realização: 25/07/2023 a 31/07/2023.
- Universo: 20,5 milhões de pequenos negócios\*
- Amostra: **5.789** respondentes de todos 26 Estados e DF, composta por 61% MEI, 34% ME, 6% EPP (\*Porte declarado na pesquisa).
- O erro amostral é de +/- 1% para os resultados nacionais.
- O intervalo de confiança é de 95%.
- Resultados ponderados por UF e por porte levando em conta o universo de Pequenos Negócios.

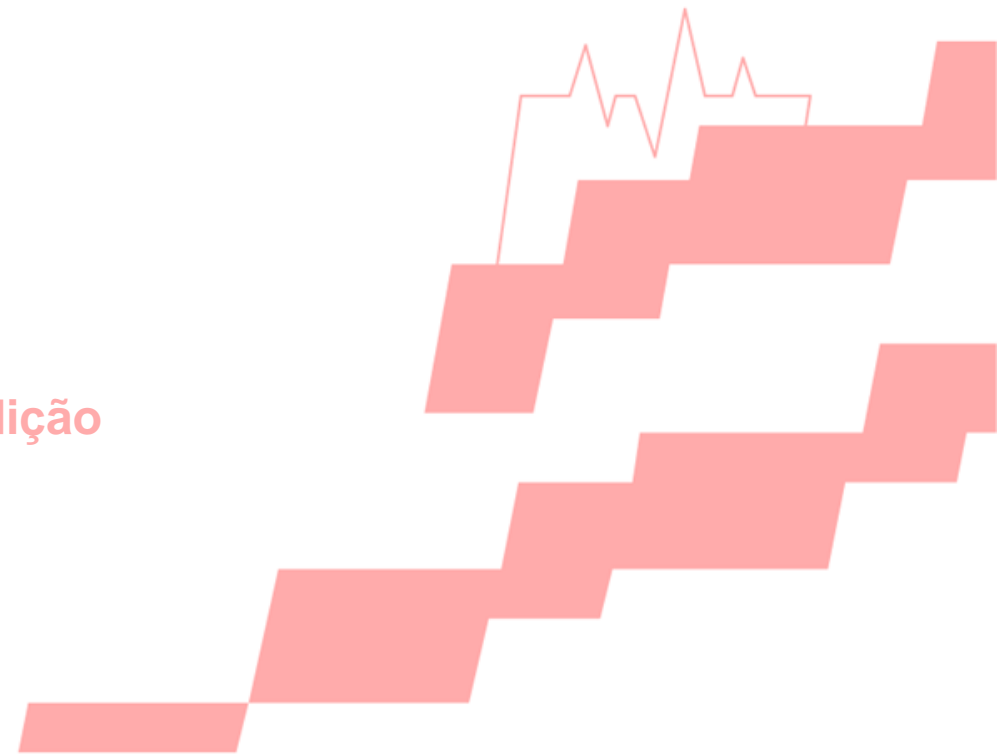
\* Universo segundo RFB referente a julho de 2023.

- Redução** da proporção de empresas que afirmam que estão sofrendo uma redução no seu faturamento.
- Redução** do impacto médio do faturamento das empresas.
- Poucos segmentos** com variação positiva, mas com uma situação melhor que na edição anterior.
- A redução** na quantidade de clientes e o aumento de custos são os fatores que mais trazem dificuldade para o negócio no momento.
- Maioria** dos pequenos negócios teve aumentos de custos nos últimos 30 dias.
- Aumento** na proporção de busca por empréstimo e **redução** na proporção de obtenção de crédito.
- Aumento** na proporção de empresas que vendem utilizando ferramentas digitais.
- Redução** no nível de inadimplência.
- Aumento** na proporção de empresas com 30% ou + dos seus custos comprometidos com pagamento de dívidas.
- Aumento** na proporção de empresas que realizou algum investimento nos últimos 3 meses.
- Aumento** na proporção de empresários preocupados com futuro da sua empresa.



# Questões sobre o Programa Desenrola Brasil

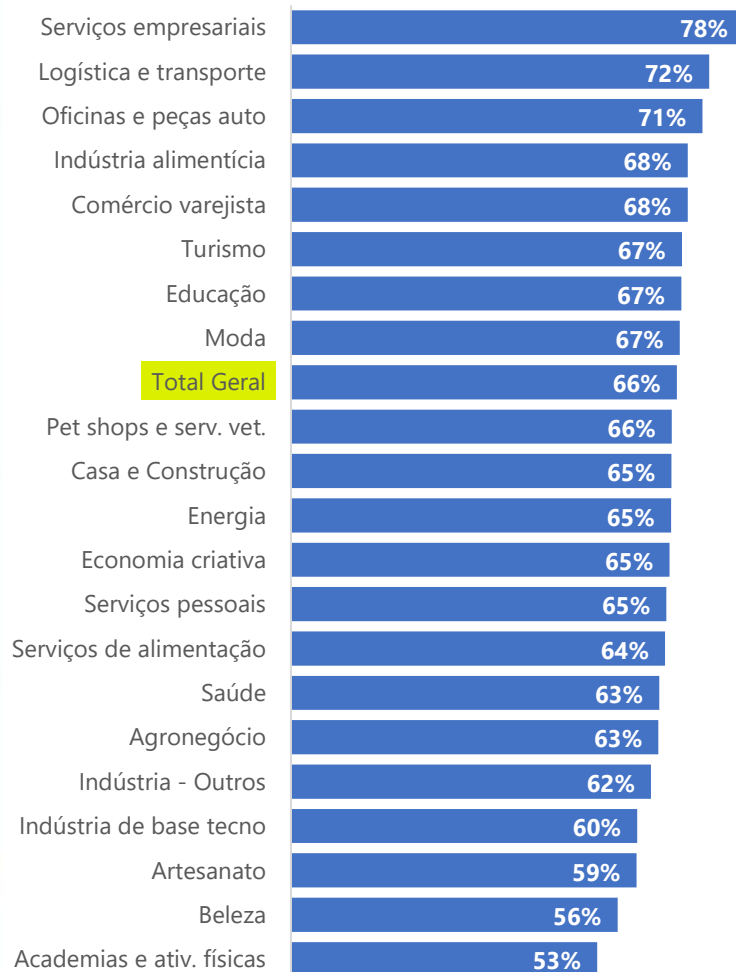
Pesquisa Pulso dos Pequenos Negócios – 4ª edição



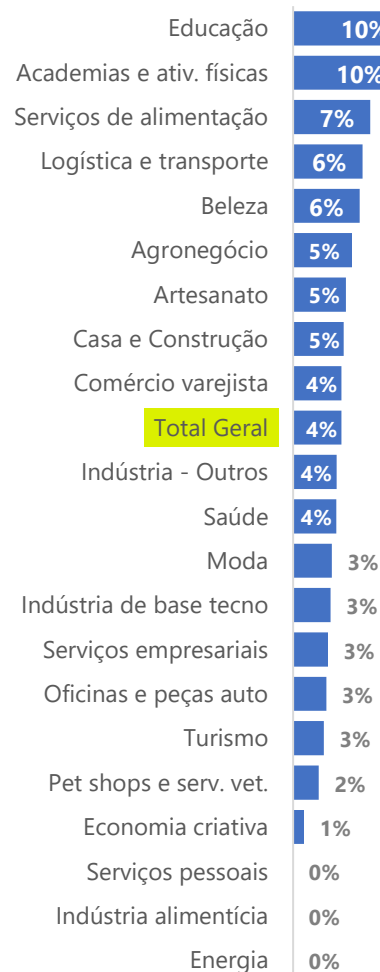
# A maioria dos empresários está ciente do Desenrola Brasil, no entanto, uma minoria aderiu. Entre os que não aderiram, a maioria pretende aderir.



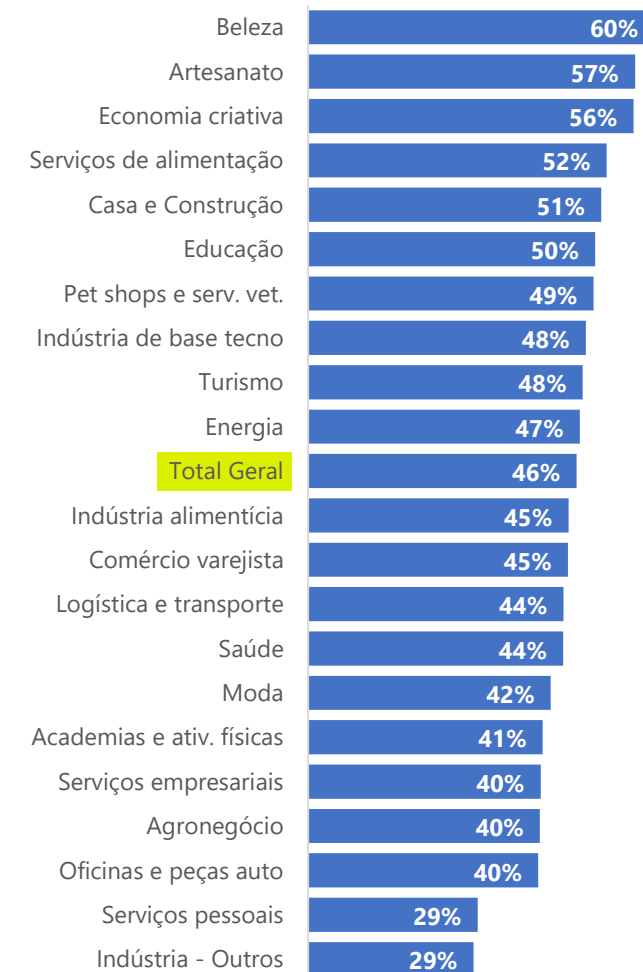
## Você soube do lançamento “Desenrola Brasil”?



## Você aderiu ao programa “Desenrola Brasil”?



## Você pretende participar do “Desenrola Brasil”?

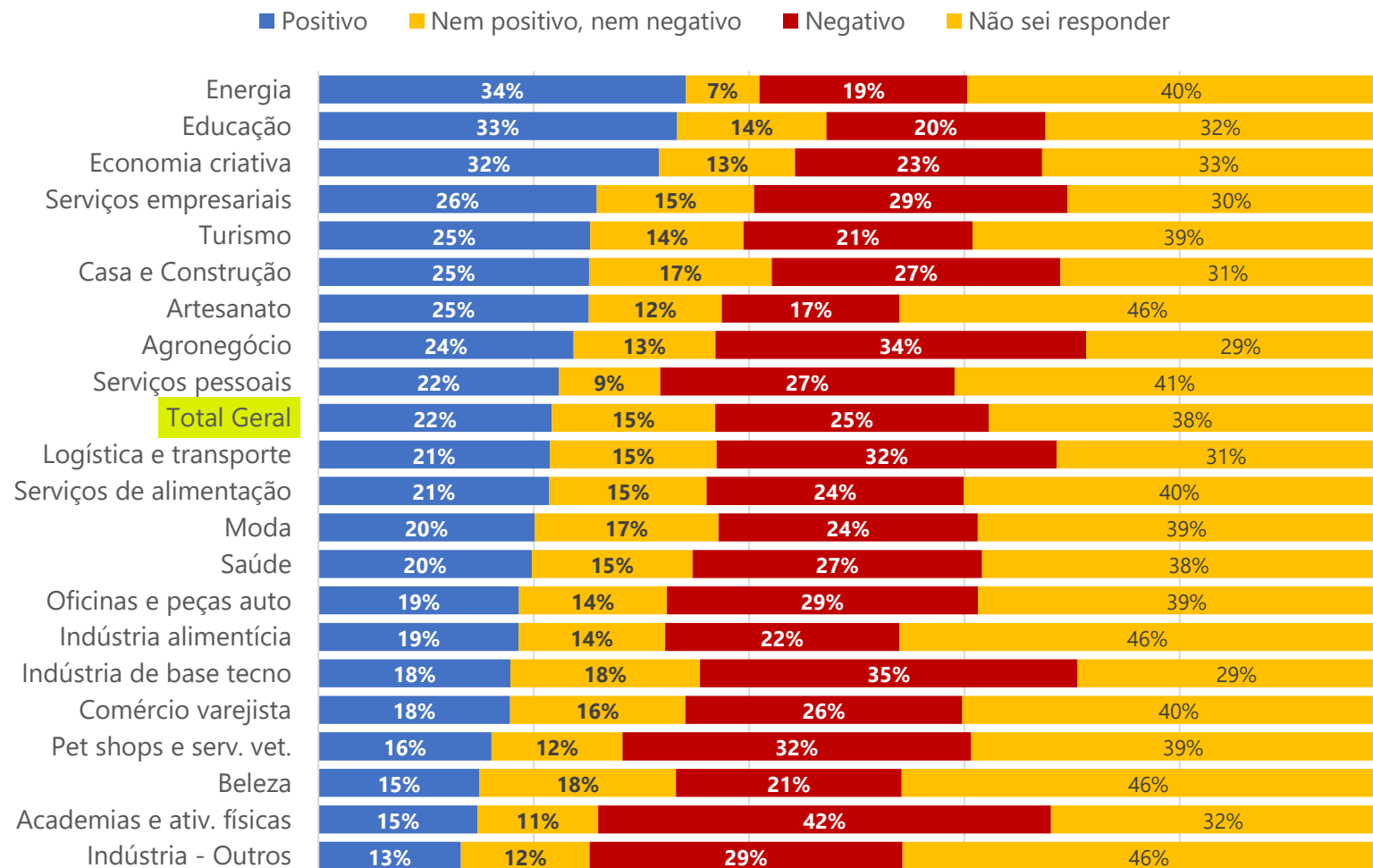


# Questão sobre a Reforma Tributária

Pesquisa Pulso dos Pequenos Negócios – 4ª edição



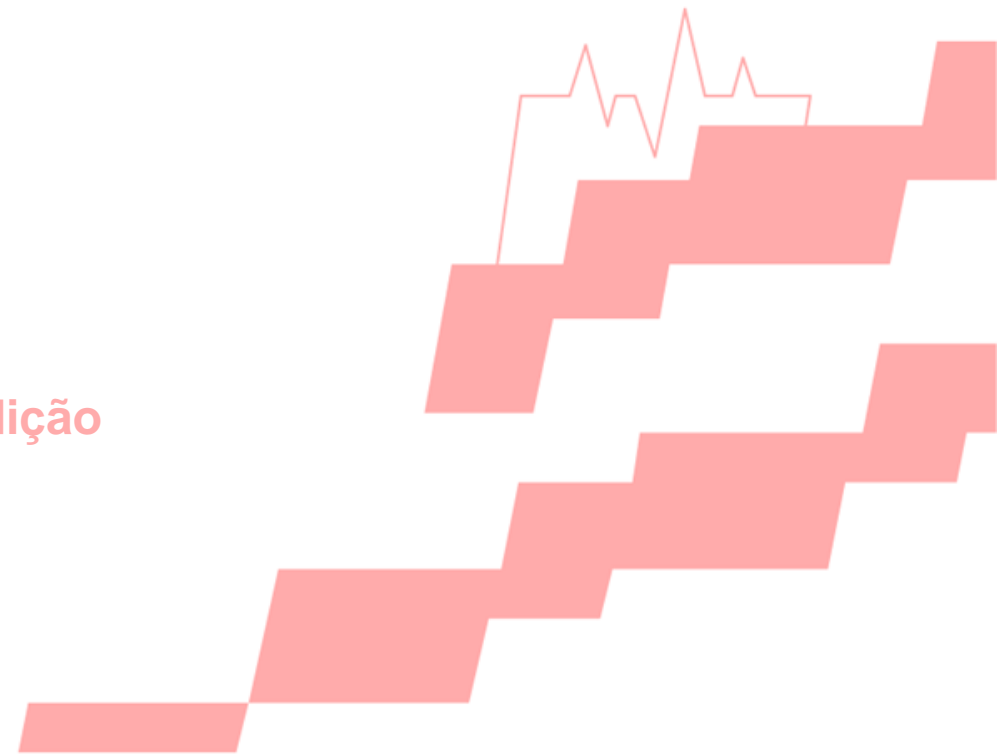
## Pensando na economia do Brasil como um todo, na sua opinião, qual será o impacto da reforma tributária?





# Questões sobre a situação financeira dos Pequenos Negócios

Pesquisa Pulso dos Pequenos Negócios – 4ª edição

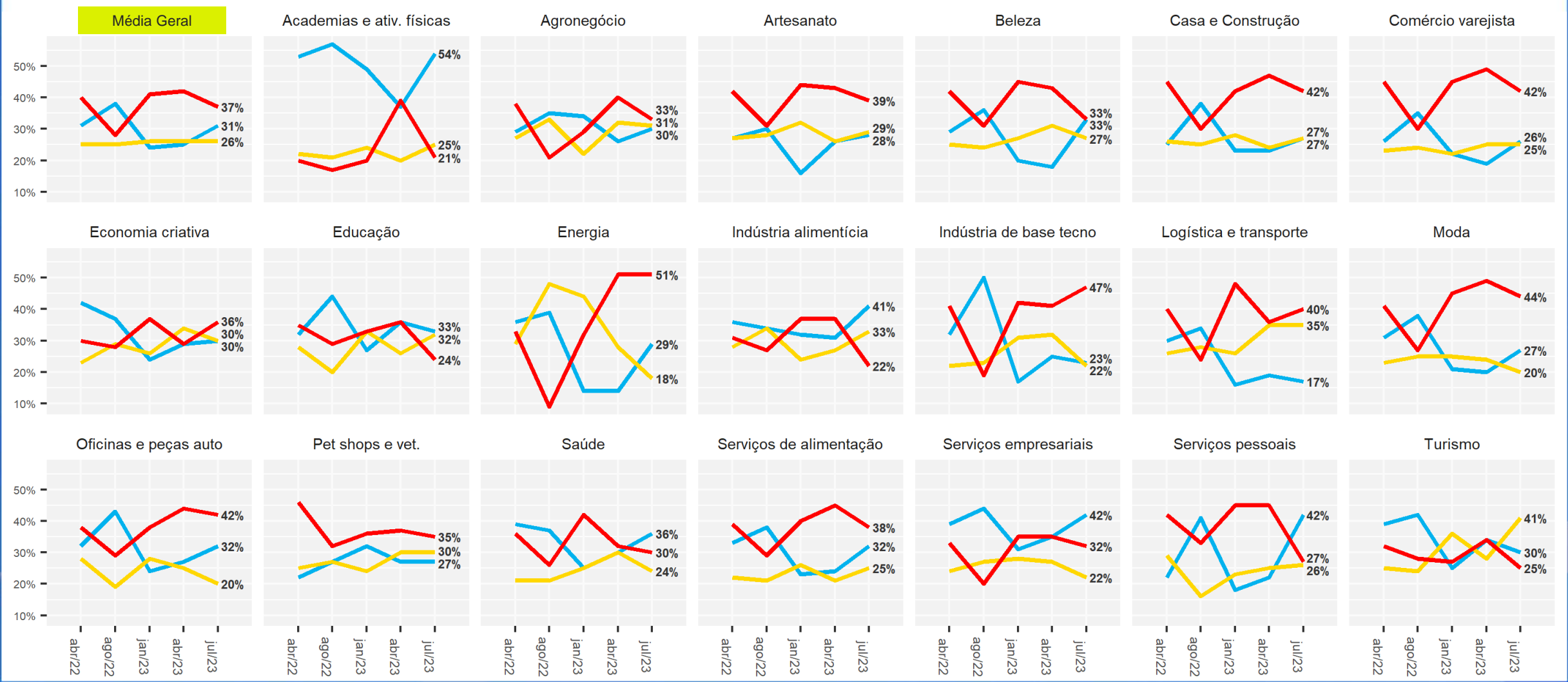




No geral, boa parte dos segmentos tiveram redução no grupo que declarou diminuição no faturamento.

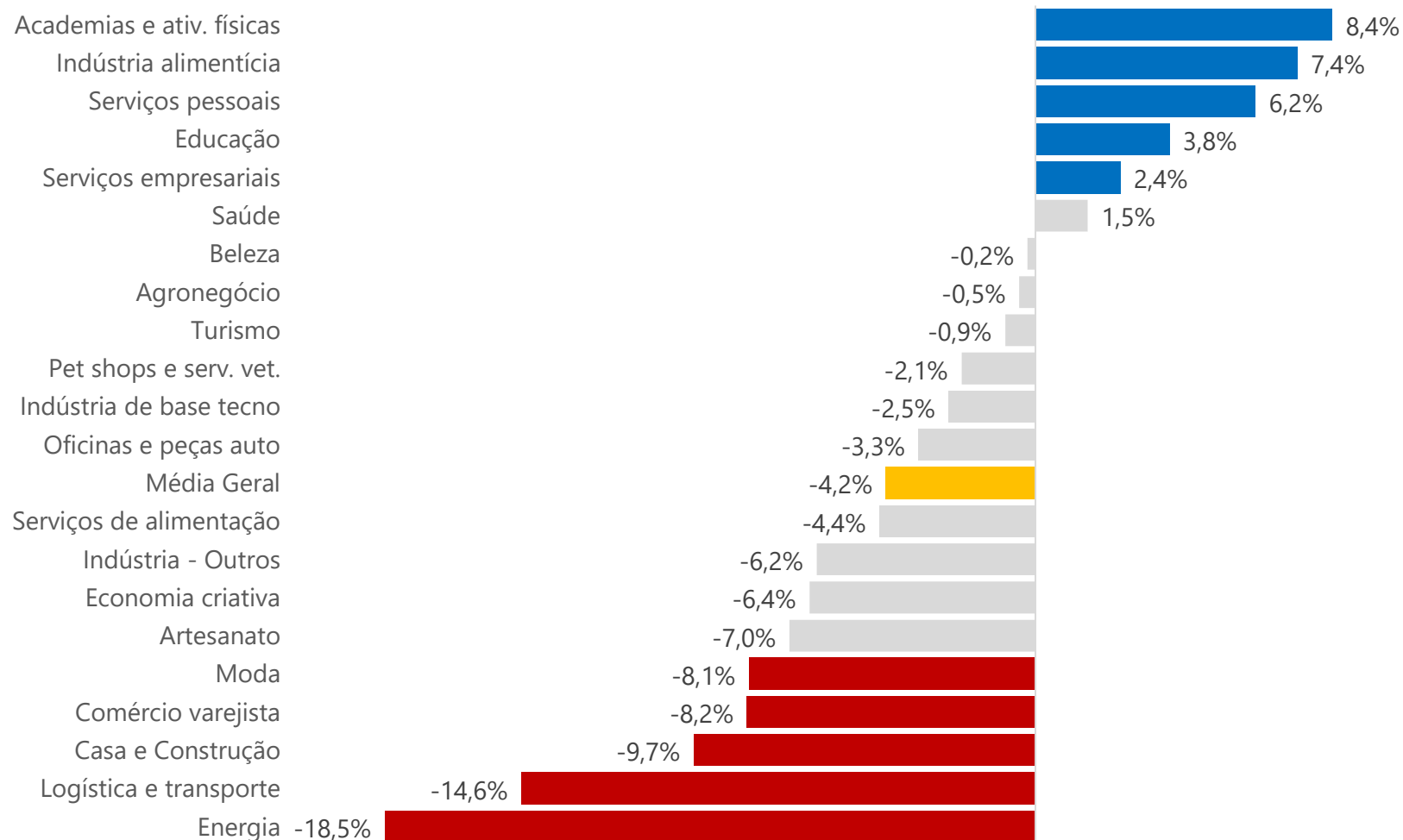
### Como ficou o seu faturamento em relação ao mesmo mês do ano passado?

— Aumentou — Permaneceu igual — Diminuiu



### Como ficou o seu faturamento em julho/2023 em relação a julho/2022?

*Variação média*



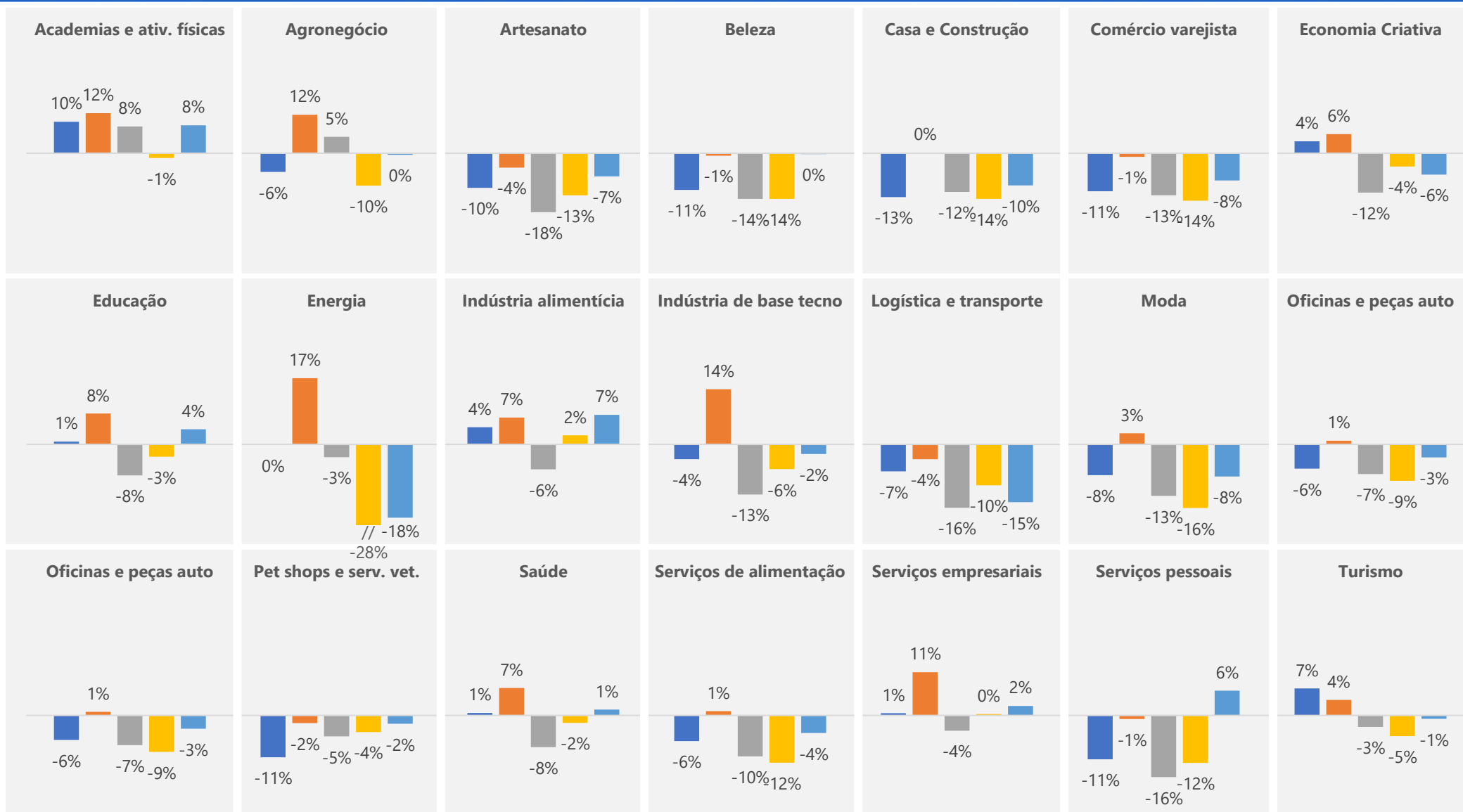
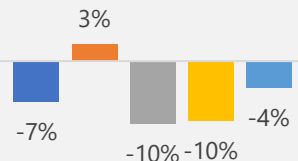
# Econ. Criativa e Logística foram os únicos segmentos com desempenho pior que na última edição. Apesar disso, muitos ainda tiveram variação negativa.

**Como ficou o seu faturamento em relação ao mesmo mês do ano passado?**  
Variação média

**Legenda:**

- abr/22 ■ ago/22 ■ jan/23
- abr/23 ■ jul/23

**Média Geral**

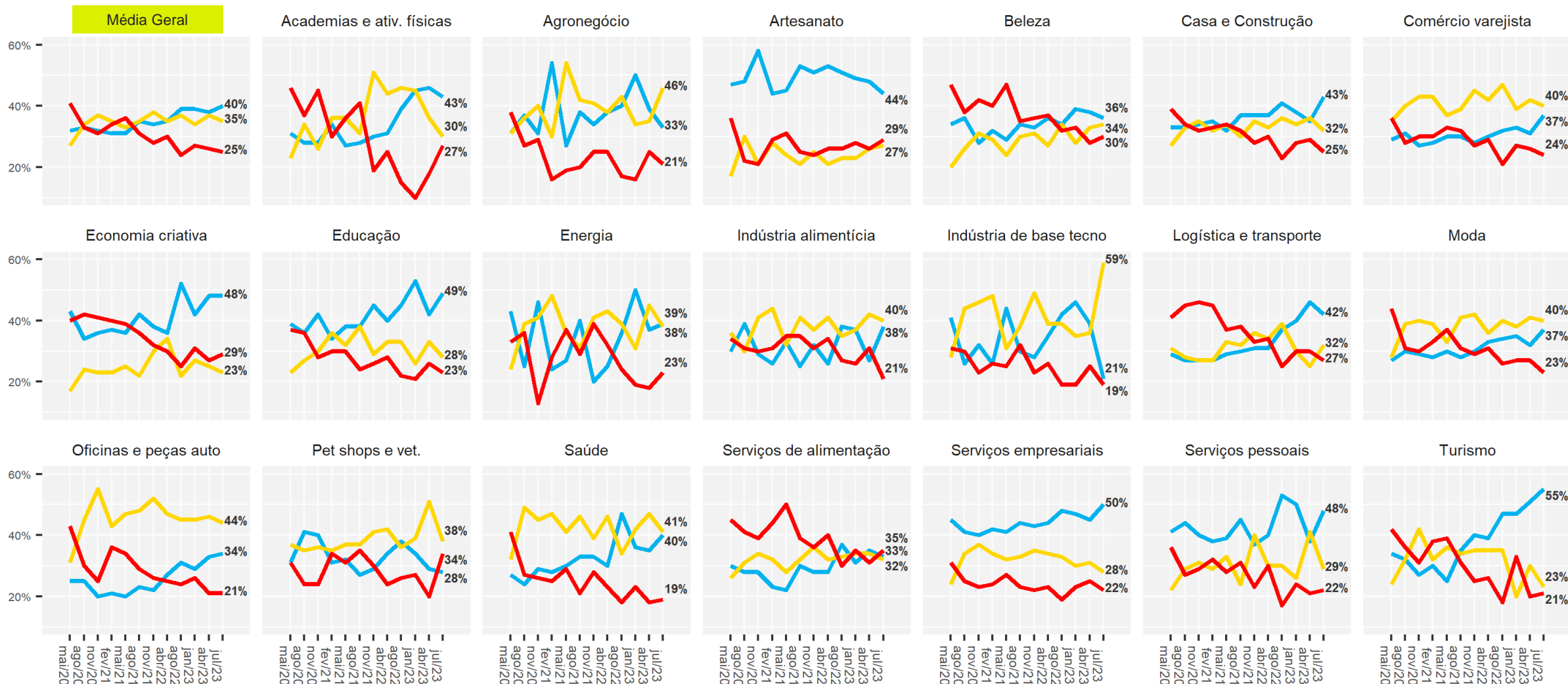


No geral, tendência de queda ou estabilização da proporção de inadimplentes. Porém, Academias e Pet Shops são exceções com aumento expressivo.



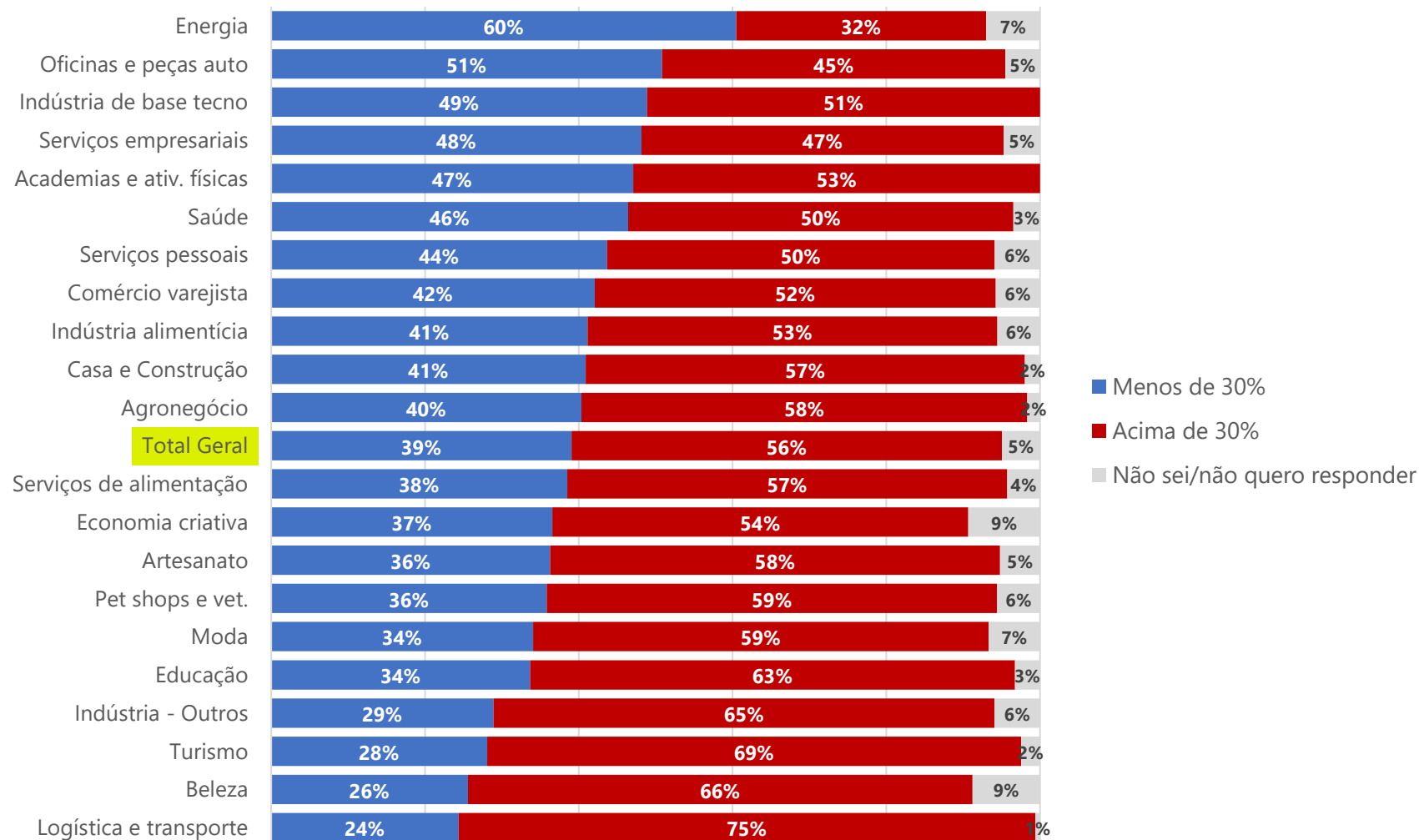
### Como estão as dívidas/empréstimos da sua empresa no momento?

— Não temos — Temos e estamos em dia — Temos e estamos em atraso



Entre os que possuem dívidas, a proporção de empresas com 30% ou mais dos seus custos mensais comprometidos é bastante expressiva.

### Quanto o pagamento dessas dívidas representa dos custos mensais da sua empresa?

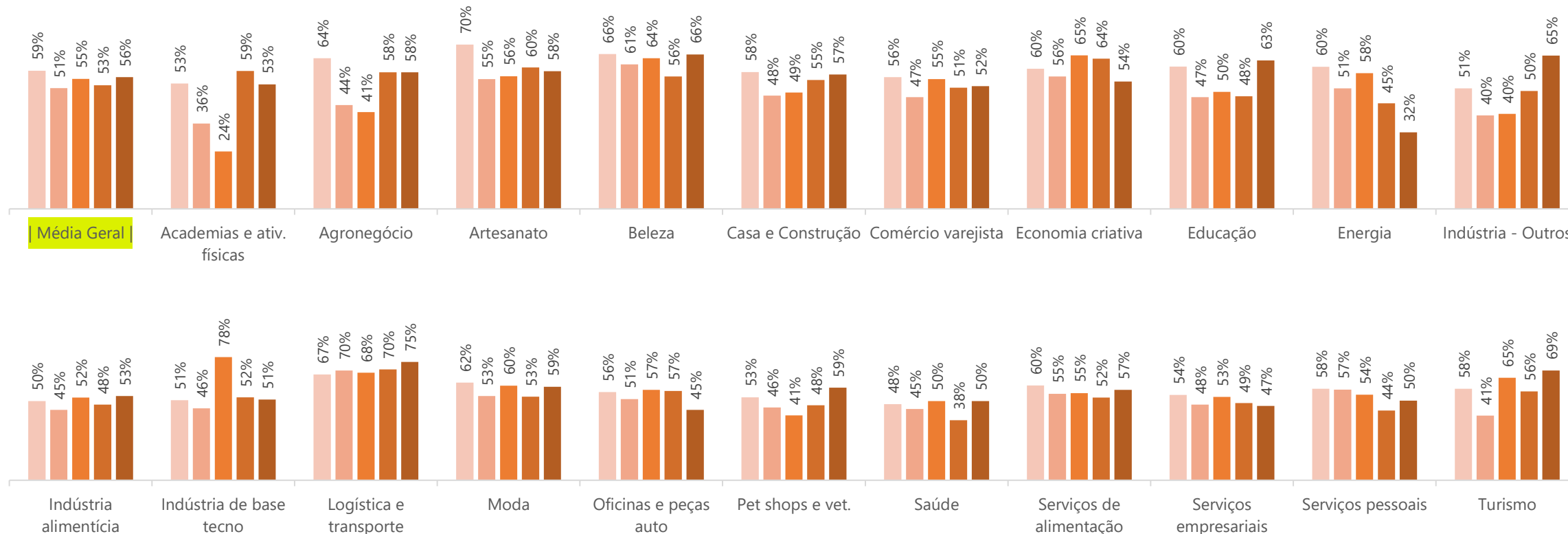


Na média geral, houve ligeiro aumento no grupo com dívidas que representam mais de 30% dos custos mensais.

### Quanto o pagamento dessas dívidas representa dos custos mensais da sua empresa?

Evolução das respostas: "Acima de 30%"

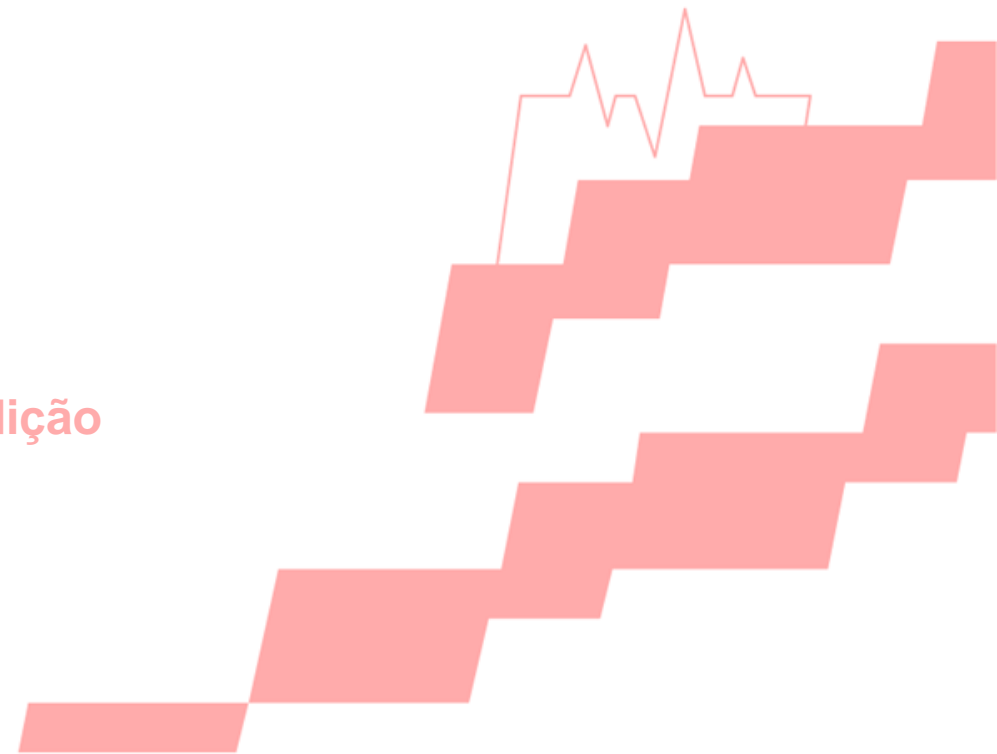
abr/22 ago/22 jan/23 abr/23 jul/23





# Questões sobre os Desafios dos Pequenos Negócios

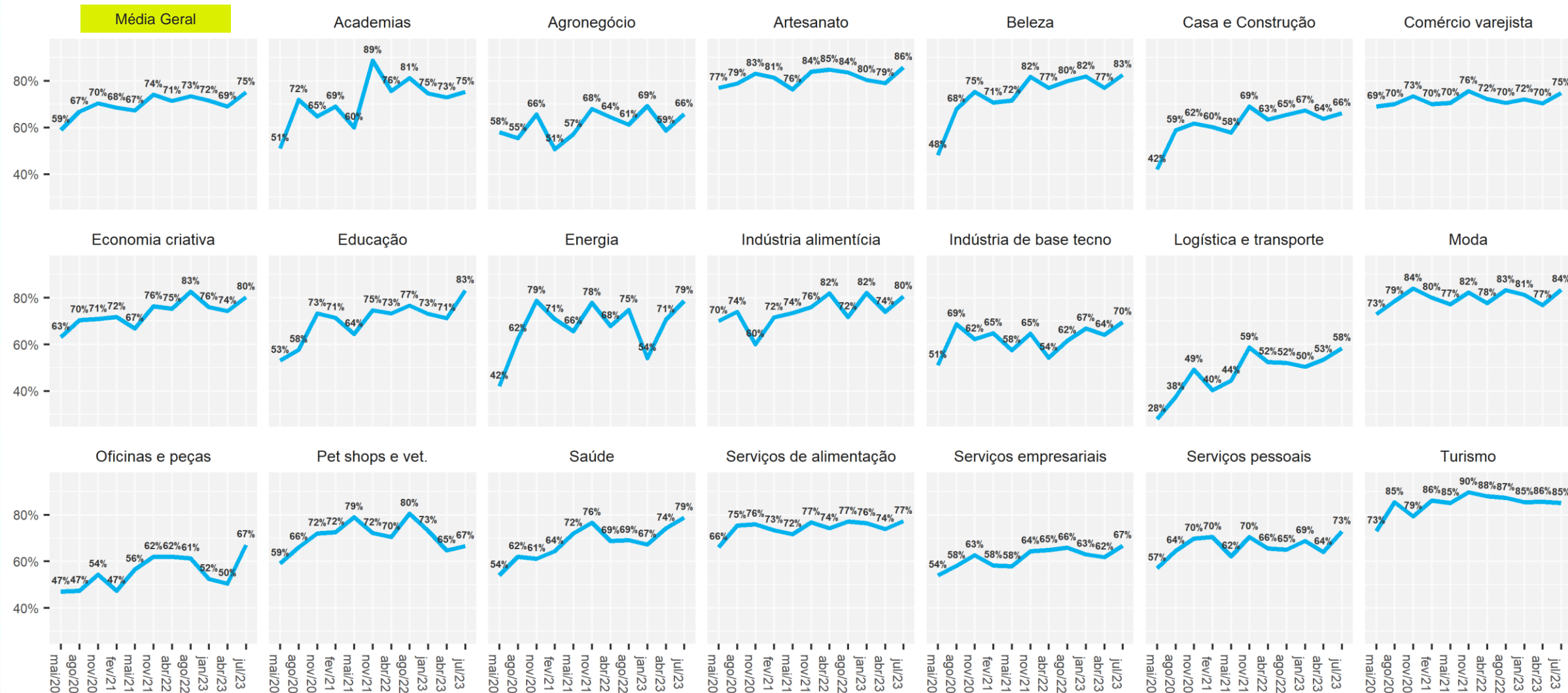
Pesquisa Pulso dos Pequenos Negócios – 4ª edição



# Após um período de estabilização ou queda para muitos segmentos, o uso de internet e redes sociais para vendas voltou a aumentar.

## Você vende utilizando redes sociais, aplicativos ou internet?

(por exemplo, Whatsapp, facebook, instagram etc.)





Aumentos de custos deixou de ser a principal dificuldades para os pequenos negócios, empatando com a falta de clientes.

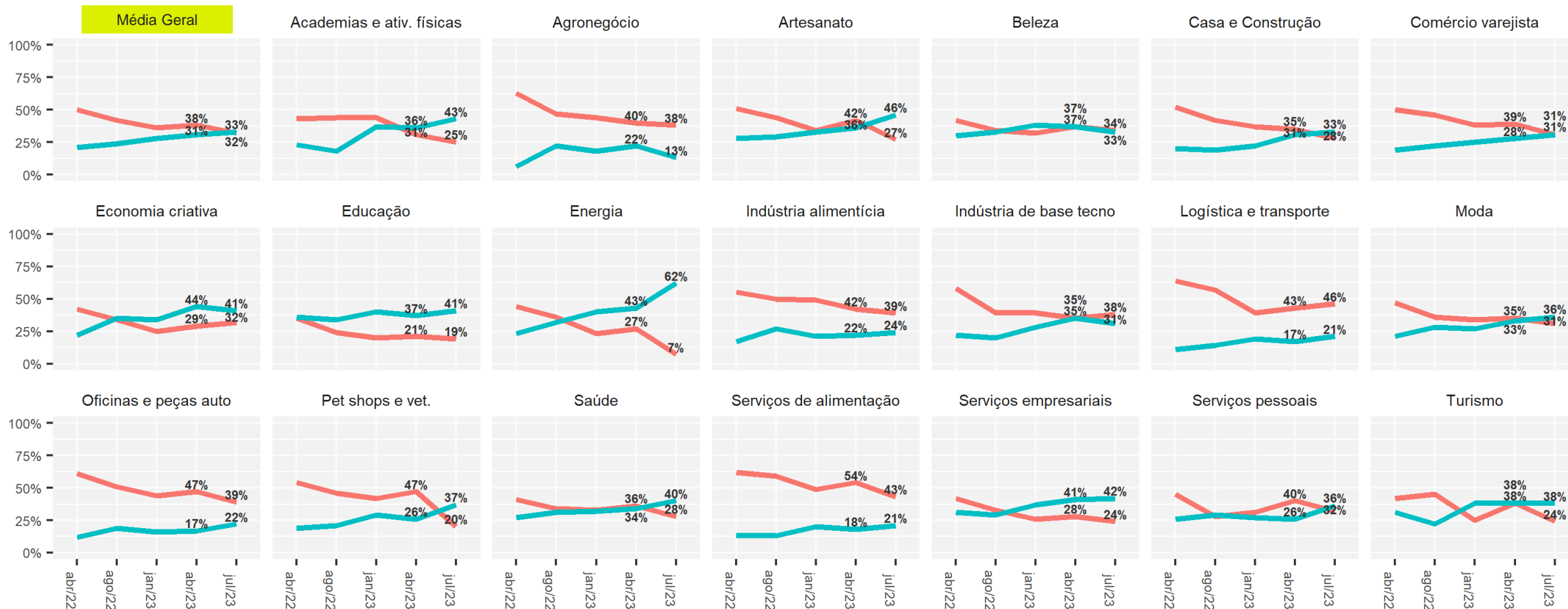
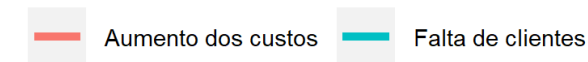
### Hoje o que mais traz dificuldades para o seu negócio?

	Falta de clientes	Aumento dos custos (Insumos/mercadoria, Combustíveis, Aluguel, Energia)	Dívidas com empréstimos	Dívidas com impostos	Dívidas com fornecedores	Funcionários afastados por problemas de saúde	Outros
Energia	62%	7%	9%	2%	2%	2%	16%
Artesanato	46%	27%	9%	5%	2%	0%	11%
Academias e ativ. físicas	43%	25%	9%	6%	2%	0%	15%
Serviços empresariais	42%	24%	8%	8%	2%	0%	15%
Educação	41%	19%	11%	9%	1%	0%	18%
Economia criativa	41%	32%	9%	5%	1%	0%	12%
Saúde	40%	28%	8%	8%	3%	1%	12%
Turismo	38%	24%	6%	7%	5%	0%	20%
Pet shops e vet.	37%	20%	14%	8%	5%	0%	16%
Moda	36%	31%	12%	4%	3%	1%	15%
Serviços pessoais	36%	32%	9%	3%	1%	0%	19%
Beleza	33%	34%	8%	5%	5%	0%	15%
<b>Média Geral</b>	<b>33%</b>	<b>32%</b>	<b>10%</b>	<b>6%</b>	<b>3%</b>	<b>1%</b>	<b>16%</b>
Casa e Construção	33%	28%	12%	8%	1%	2%	16%
Indústria de base tecno	31%	38%	15%	7%	1%	2%	7%
Comércio varejista	31%	31%	11%	6%	5%	1%	16%
Indústria - Outros	25%	36%	8%	5%	0%	0%	26%
Indústria alimentícia	24%	39%	8%	5%	4%	1%	20%
Oficinas e peças auto	22%	39%	5%	7%	4%	1%	22%
Serviços de alimentação	21%	43%	12%	5%	3%	1%	13%
Logística e transporte	21%	46%	10%	10%	0%	0%	12%
Agronegócio	13%	38%	20%	4%	5%	2%	18%

# Aumentos de custos deixou de ser a principal dificuldades para os pequenos negócios, empatando com a falta de clientes.

## Hoje o que mais traz dificuldades para o seu negócio?

Evolução das categorias "Aumentos dos custos" e "Falta de clientes"



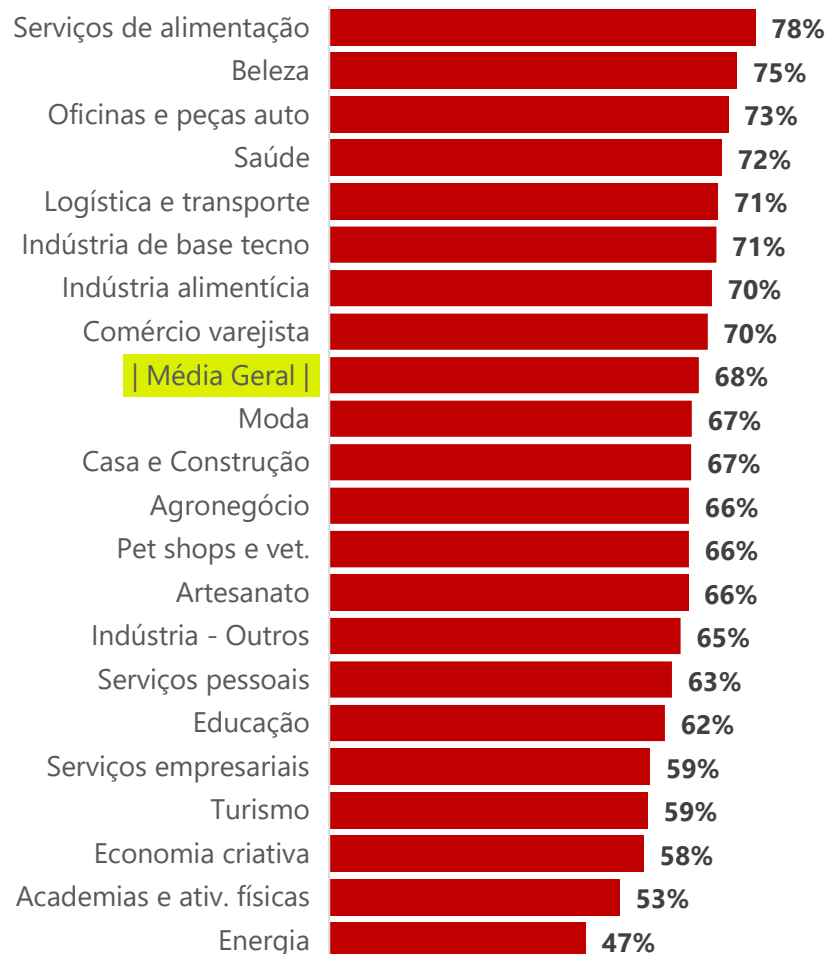
Quase 7 em cada 10 pequenos negócios relataram aumentos dos custos nos últimos 30 dias. Apenas 8% conseguiram repassar integralmente esses aumentos para os clientes.



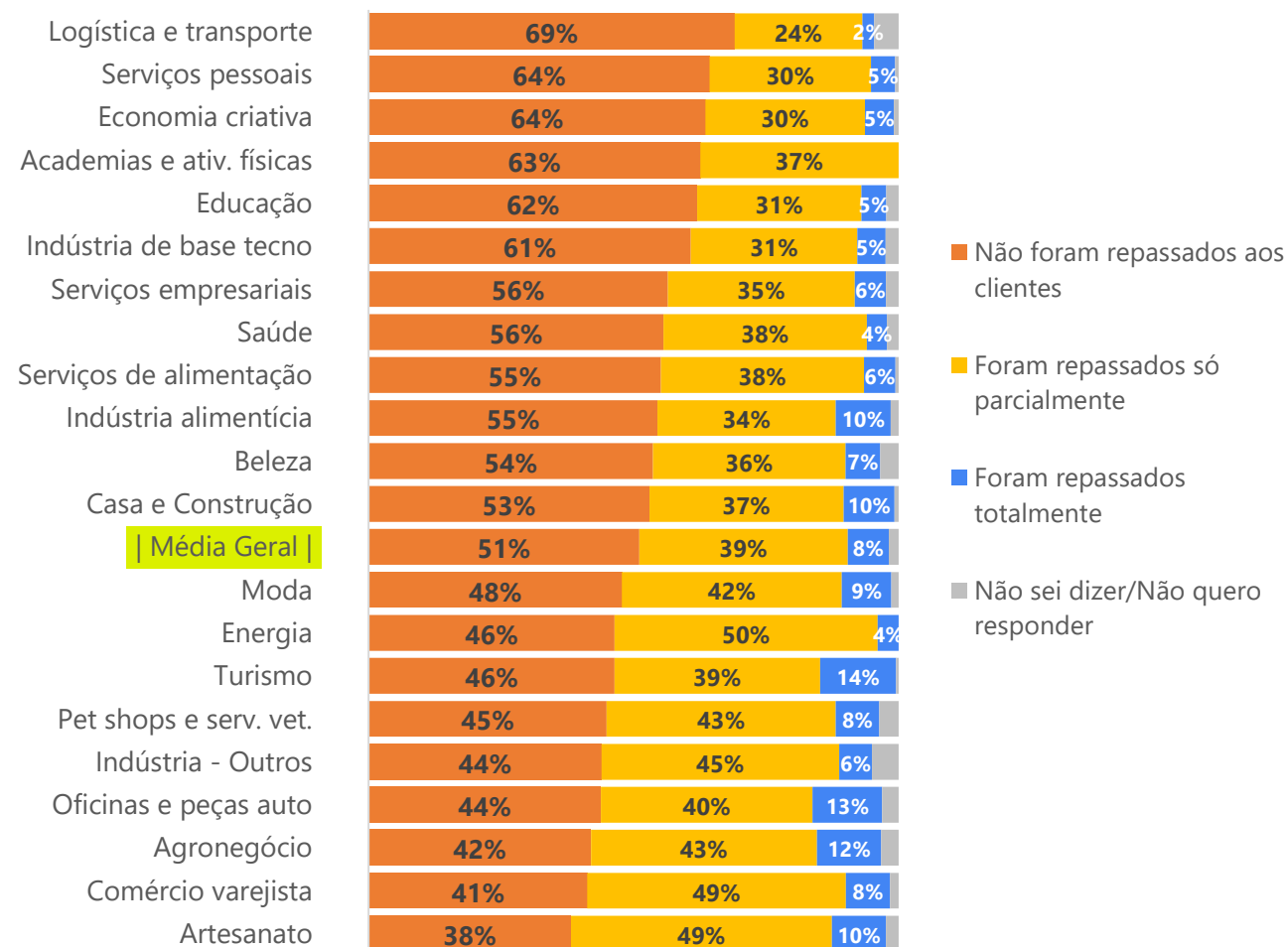
### Nos últimos 30 dias, sua empresa teve aumento dos custos?

(valor dos Insumos/mercadoria, Combustíveis, Aluguel, Energia)

Respostas "Sim"



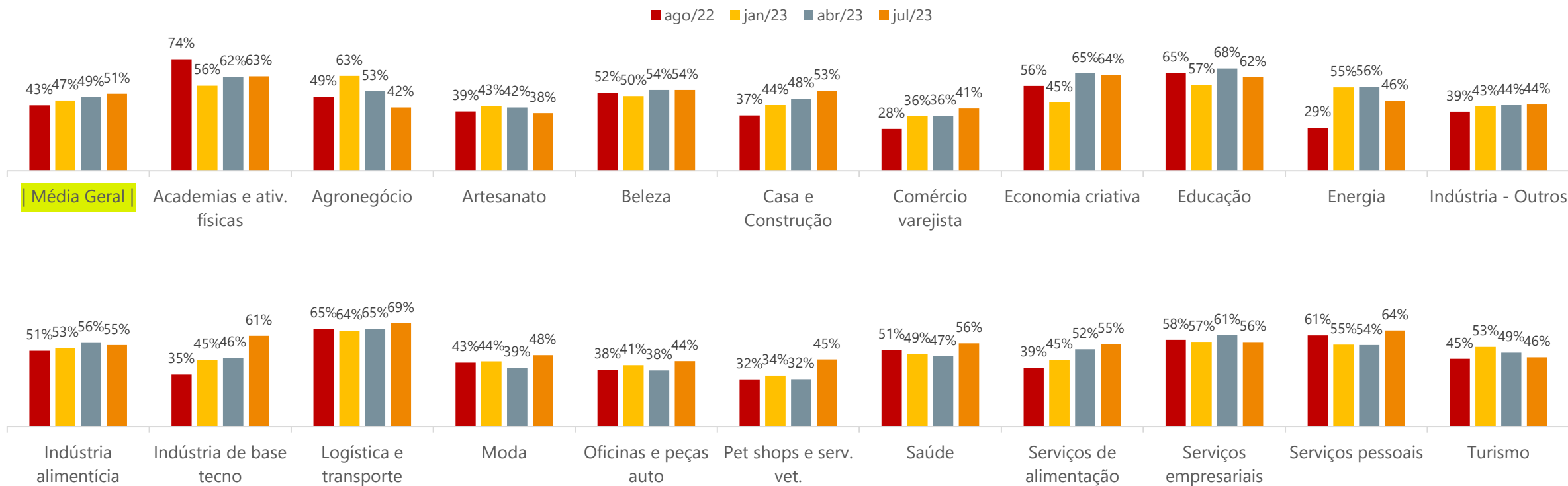
### O aumento de custos que a sua empresa sofreu, nos últimos 30 dias, foram repassados em que medida para os seus clientes?



Quase 7 em cada 10 pequenos negócios relataram aumentos dos custos nos últimos 30 dias. Apenas 8% conseguiram repassar integralmente esses aumentos para os clientes.

### O aumento de custos que a sua empresa sofreu, nos últimos 30 dias, foram repassados em que medida para os seus clientes?

Evolução da resposta: "Custos não foram repassados"





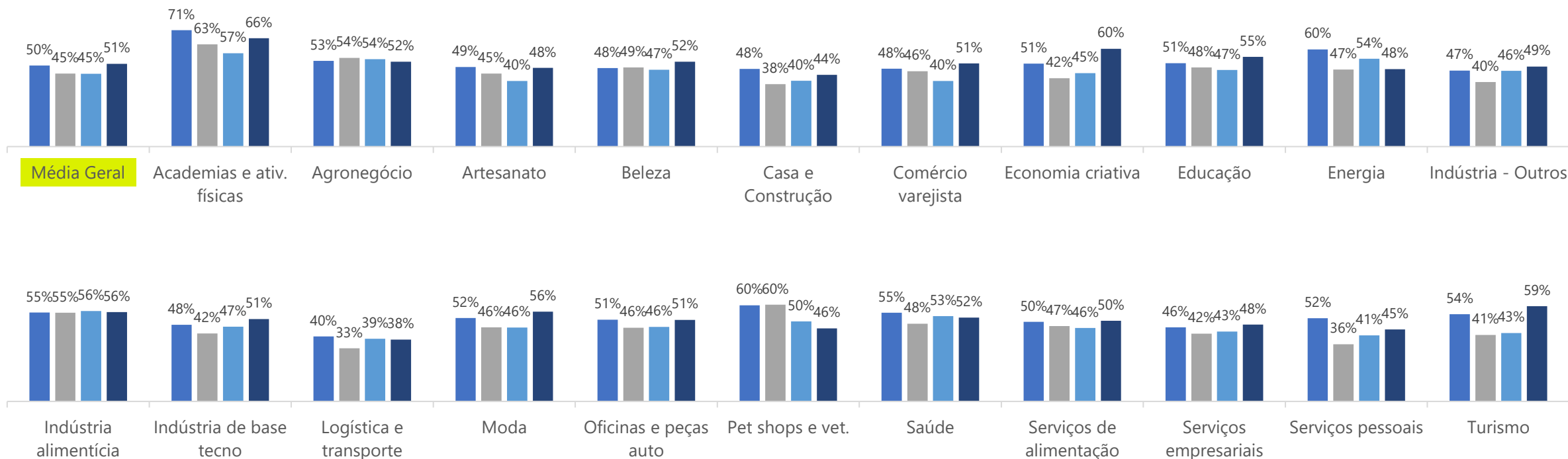
# Questões sobre Crédito e Investimento

Pesquisa Pulso dos Pequenos Negócios – 4ª edição

## Nos últimos 3 meses você realizou algum investimento no seu negócio?

Evolução das respostas "Sim"

■ ago/22 ■ jan/23 ■ abr/23 ■ jul/23



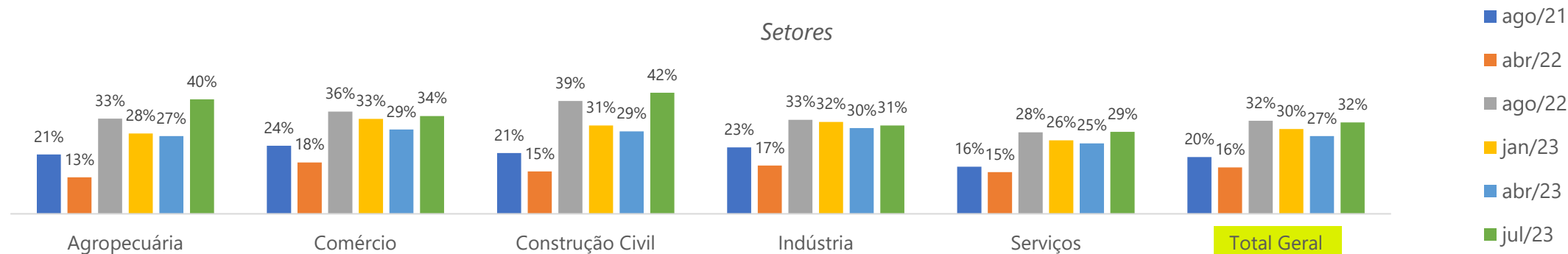
## Em que você investiu?

	Máquinas e equipamentos (exceto informática)	Ampliação de espaço físico	Instalações	Informática – equipamentos	Treinamento dos sócios	Veículos	Informática – software	Treinamento de empregados	Outros
Academias e ativ. físicas	33%	6%	17%	0%	11%	0%	9%	4%	20%
Agronegócio	28%	20%	13%	2%	1%	9%	1%	3%	22%
Artesanato	40%	9%	5%	7%	5%	2%	1%	1%	30%
Beleza	20%	21%	8%	2%	3%	1%	1%	2%	41%
Comércio varejista	20%	16%	11%	6%	5%	5%	3%	4%	30%
Economia criativa	26%	6%	11%	15%	13%	3%	5%	3%	17%
Educação	2%	7%	16%	18%	12%	7%	11%	6%	22%
Energia	14%	28%	1%	21%	9%	7%	4%	6%	10%
Indústria - Outros	46%	6%	5%	7%	0%	13%	3%	2%	18%
Indústria alimentícia	45%	17%	10%	5%	0%	1%	2%	4%	15%
Indústria de base tecno	38%	3%	3%	11%	0%	0%	7%	11%	27%
Logística e transporte	6%	2%	2%	5%	0%	57%	0%	0%	29%
Moda	19%	15%	9%	5%	5%	1%	4%	3%	39%
Oficinas e peças auto	46%	15%	9%	6%	3%	2%	2%	1%	16%
Pet shops e serv. vet.	21%	15%	21%	0%	9%	3%	0%	4%	27%
Saúde	17%	13%	14%	4%	13%	4%	6%	8%	22%
Serviços de alimentação	41%	16%	11%	2%	2%	5%	2%	2%	19%
Serviços empresariais	15%	7%	6%	23%	11%	2%	10%	5%	20%
Serviços pessoais	36%	8%	15%	7%	0%	2%	8%	0%	23%
Turismo	3%	15%	13%	11%	6%	7%	10%	6%	28%
Casa e Construção	40%	13%	4%	4%	4%	7%	3%	4%	21%
<b>Média Geral</b>	<b>26%</b>	<b>13%</b>	<b>9%</b>	<b>7%</b>	<b>6%</b>	<b>5%</b>	<b>4%</b>	<b>3%</b>	<b>26%</b>

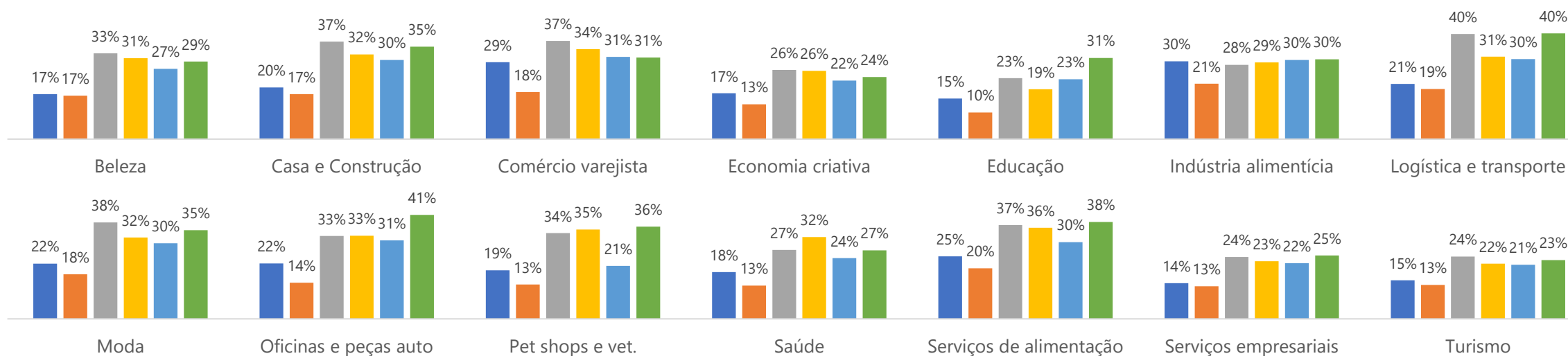
Em praticamente todos os segmentos a busca por empréstimo tem oscilado pouco. Na média geral, sempre próximo a 1/3 dos respondentes.

### Buscou empréstimo para sua empresa nos últimos 3 meses?

#### Setores



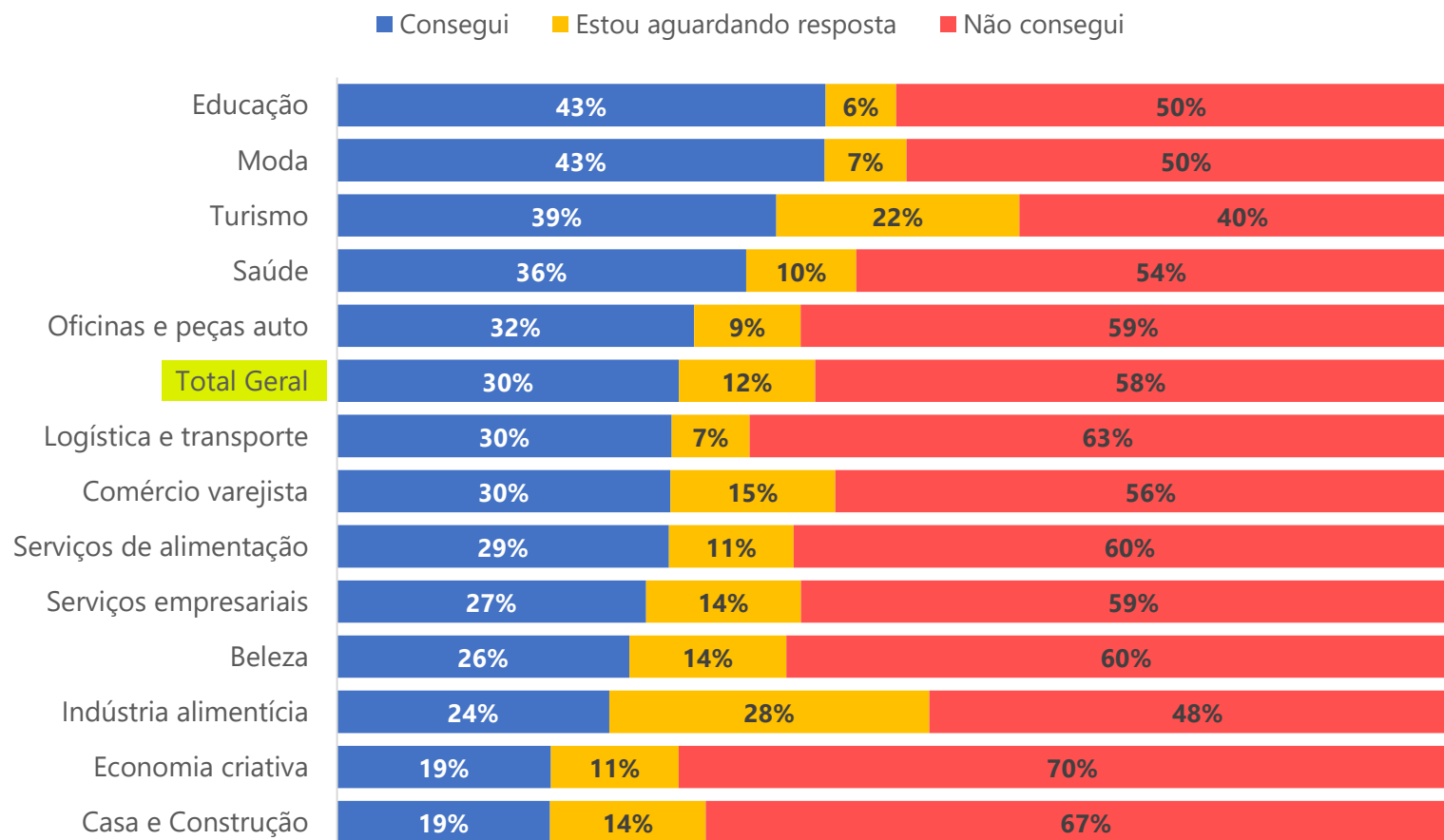
#### Segmentos



\* Segmentos que não aparecem aqui não atingiram uma quantidade mínima de respondentes para esta pergunta em alguma das edições.



### E o que aconteceu com o seu pedido de empréstimo?



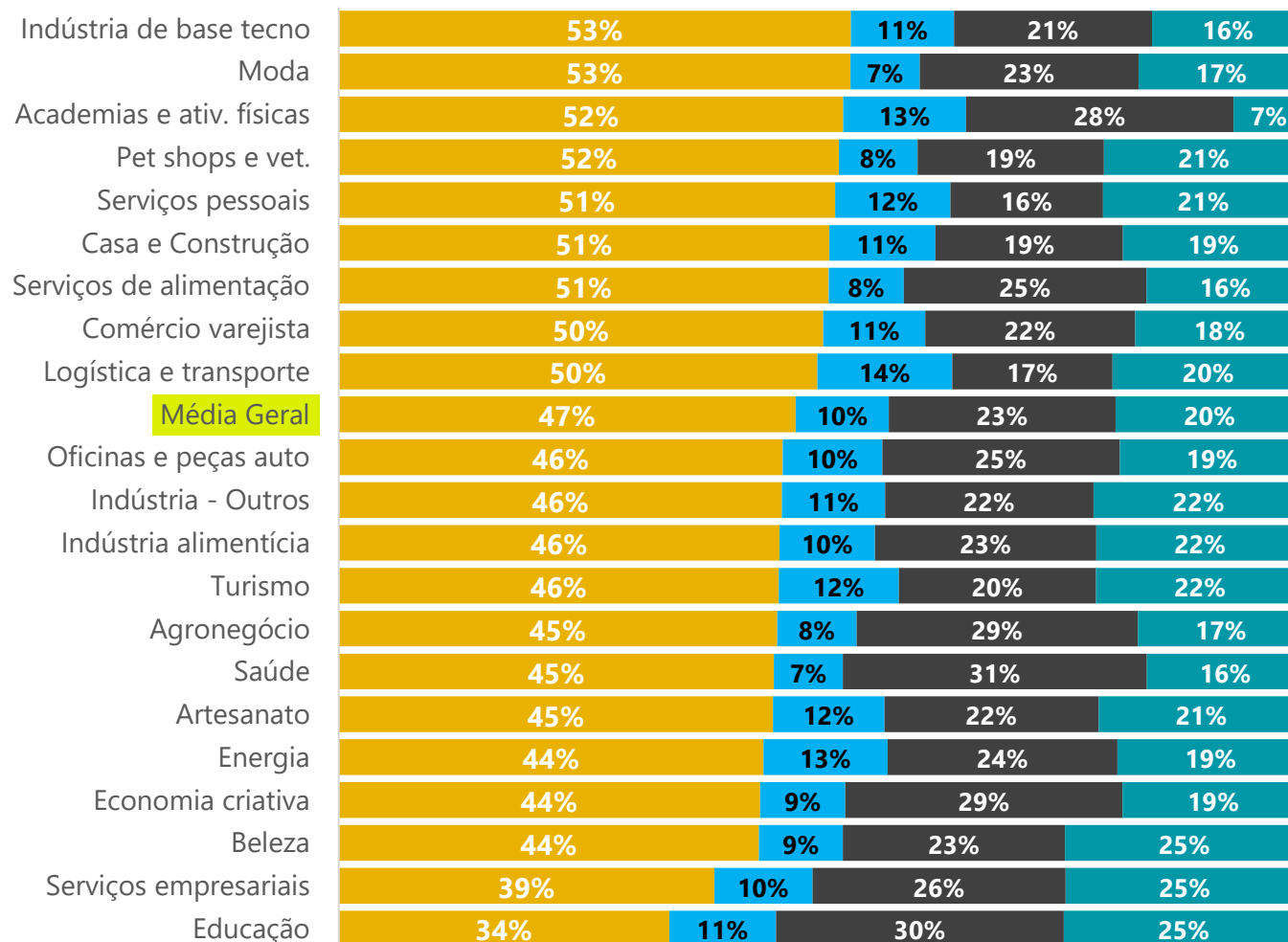
\* Segmentos que não aparecem aqui não atingiram uma quantidade mínima de respondentes para esta pergunta em alguma das edições.

# Questões sobre o humor do empreendedor

Pesquisa Pulso dos Pequenos Negócios – 4ª edição

# O grupo de empresários preocupados com o futuro permanece sendo o maior em todos os segmentos.

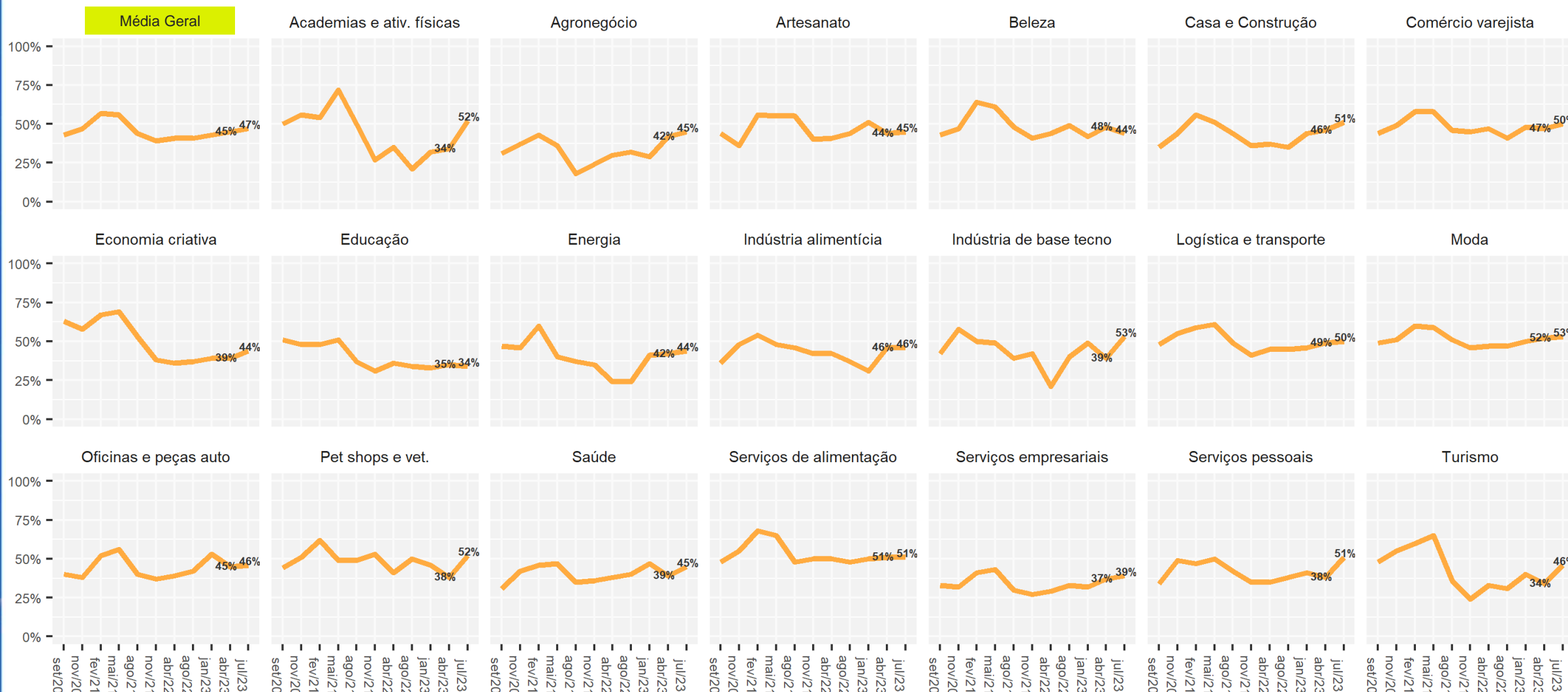
## Qual das seguintes frases representam melhor a situação que você vive agora?



## Estado de espírito do empresário



### Proporção de empresários “Aflitos”, preocupados com o futuro



# Equipe Técnica

A 4ª **Pulso dos Pequenos Negócios** é um produto da **Unidade de Gestão Estratégica e Inteligência** do Sebrae Nacional, com apoio da **Unidade de Competitividade e Unidade de Capitalização e Serviços Financeiros**.

## Equipe UGE

Kennyston Lago  
[kennyston.lago@sebrae.com.br](mailto:kennyston.lago@sebrae.com.br)  
Dênis Nunes  
[denis.pedro@sebrae.com.br](mailto:denis.pedro@sebrae.com.br)  
Marco Bedê  
[marco.bede@sebrae.com.br](mailto:marco.bede@sebrae.com.br)

## Equipe Competitividade

Alberto Vallim  
[alberto.vallim@sebrae.com.br](mailto:alberto.vallim@sebrae.com.br)

## Equipe UCSF

Giovanni Beviláqua  
[giovanni.bevilaqua@sebrae.com.br](mailto:giovanni.bevilaqua@sebrae.com.br)

