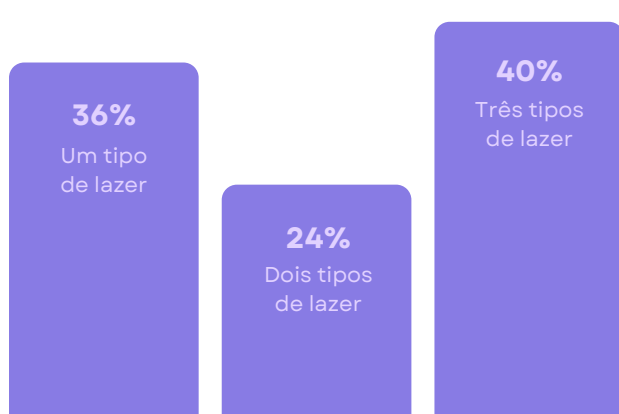


# Hábitos de Lazer e Entretenimento dos Empreendedores

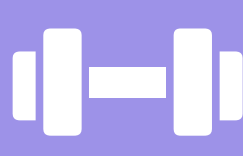
Os vários tipos de lazer e entretenimento se constituem em hábitos significativos para os **empreendedores das MPes**.

Após a pandemia, os empreendedores passaram a **praticar mais atividade** de lazer e entretenimento quando comparado antes da pandemia.



Na média, os empreendedores das MPes entrevistados **praticam mais atividades** do que apenas um único tipo de lazer e entretenimento.

Seis diferentes tipos se constituem em hábitos significativos dos empreendedores das MPE



Físico  
**49%**



Intelectual  
**39%**



Artístico  
**34%**



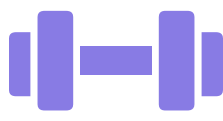
Social  
**33%**



Turístico  
**27%**



Manual  
**21%**



Atividades de **lazer físico** praticadas com **mais frequência**



**33%**  
Caminhada ao ar livre



**28%**  
Musculação, aparelhos



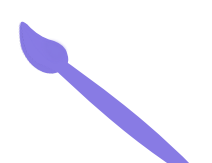
Atividades de **lazer intelectual** praticadas com **mais frequência**



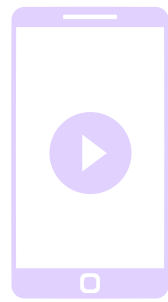
**47%**  
Navega na internet e redes sociais



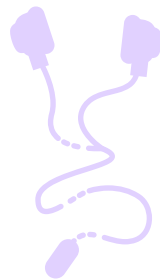
**32%**  
Faz leituras informais



Atividades de **lazer artístico** praticadas com **mais frequência**



**35%**  
Filmes e séries na TV/celular



**30%**  
Ouve músicas



**22%**  
Assiste televisão



Atividades de **lazer social** praticadas com **mais frequência**



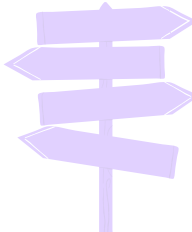
**31%**  
Visitar parentes



**25%**  
Vai a cultos religiosos



Atividades de **lazer turístico** praticadas com **mais frequência**



**28%**  
Viajar dentro do Estado



**26%**  
Faz pequenos passeios na cidade



**20%**  
Visita outros Estados



**18%**  
Idas à praia



Atividades de **lazer manual** praticadas com **mais frequência**



**50%**  
Cozinhar



**26%**  
Cuidar de animais

## Frequência das práticas e gastos médios

	Físico	Intelectual	Artístico	Social	Turístico	Manual
Frequência das práticas Dias/ano	196	307	270	299	96	28
Gastos médios mensais	R\$ 80	R\$ 91	R\$ 74	R\$ 351	R\$ 182	R\$ 405