

# ALIMENTOS DO PARANÁ

SEGURANÇA E QUALIDADE

SEGURANÇA E QUALIDADE

## Quem Participa?

***Empresas/Indústrias do segmento de alimentos e bebidas/produtor rural-agroindústrias***

**que desejam a notoriedade e o reconhecimento do mercado por meio do Selo Alimentos do Paraná.**

**Agroindústrias + Indústrias de Alimentos e Bebidas + Distribuidoras de Produtos Hortifrutícolas + Cozinhas Industriais**

# AGROINDÚSTRIA

# BOAS PRÁTICAS DE FABRICAÇÃO

+ de 500

Propriedades/empresas  
atendidas

+ de 300

Projetos de Design  
Site . Marca . Rótulo .  
Embalagem

**PRODUTO COM VALOR  
AGREGADO**

## TEMAS

- Higiene pessoal e requisitos sanitários
- Condições ambientais, instalações e equipamentos
- Higiene de ambientes e utensílios
- Matérias-primas e insumos
- Produção e documentação



# AGROINDÚSTRIA

## ANTES DO BOAS PRÁTICAS DE FABRICAÇÃO



# AGROINDÚSTRIA

## DEPOIS DO BOAS PRÁTICAS DE FABRICAÇÃO



Utensílios e  
procedimentos de higiene  
pessoal

Estrados para os produtos

# AGROINDÚSTRIA

## DEPOIS DO BOAS PRÁTICAS DE FABRICAÇÃO

Isolamento da área externa

Bancada higienizável

Registros de controle



MES: *Outubro* ANO: *2011*

**CONTROLE DE HIGIENE DE AMBIENTES, EQUIPAMENTOS E**

Item	C	NC
de higienização de instalações, equipamentos, e utensílios encontram-se escritos, disponíveis, e corretos?		
Operários são treinados para o cumprimento dos procedimentos de higienização?	OK	
As condições de higienização de utensílios / equipamentos atendidas, garantindo as condições de limpeza?	OK	
A frequência de higienização de utensílios / equipamentos é adequada?	OK	
As condições de limpeza das instalações são cumpridas, e as condições de limpeza?	OK	



## O Selo Alimentos do Paraná tem como objetivo

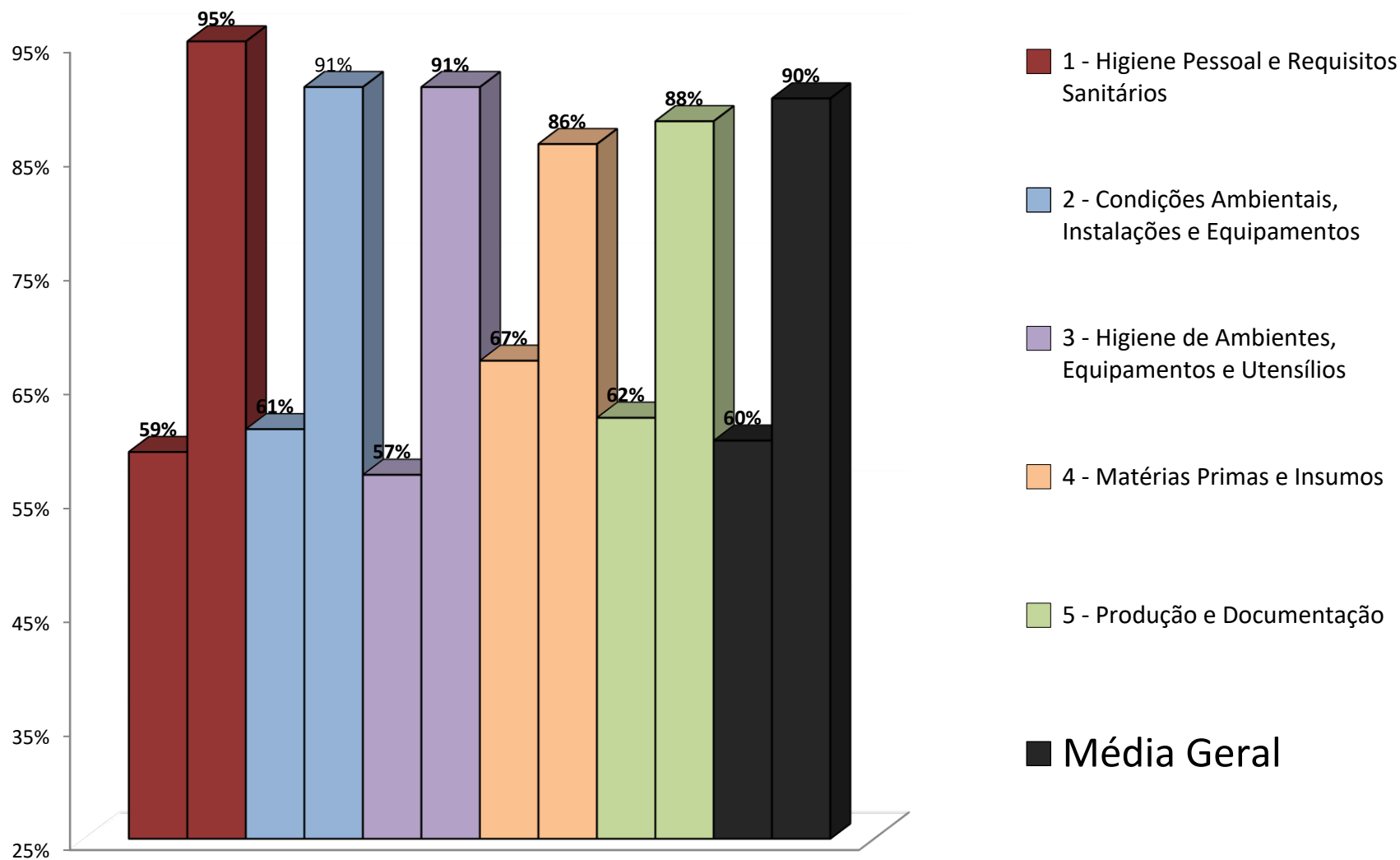
- Promover a adequação da empresa e seus processos produtivos perante as legislações sanitárias vigentes;
  - Promover a gestão empresarial e de processos de forma continuada;
- Apoiar as empresas que conquistaram o Selo com ações de inovação e tecnologia, bem como acesso a mercados;
  - Divulgar para potenciais compradores e consumidores as empresas de alimentos de micro e pequeno porte do Estado do Paraná.

# Síntese dos critérios para a obtenção do Selo Alimentos do Paraná





## RESULTADOS



**Evolução da qualidade nos processos (IBP) - T0 (consultoria) para o T1 (auditoria Tecpar)**

---

---

## **PAPÉIS E RESPONSABILIDADES**

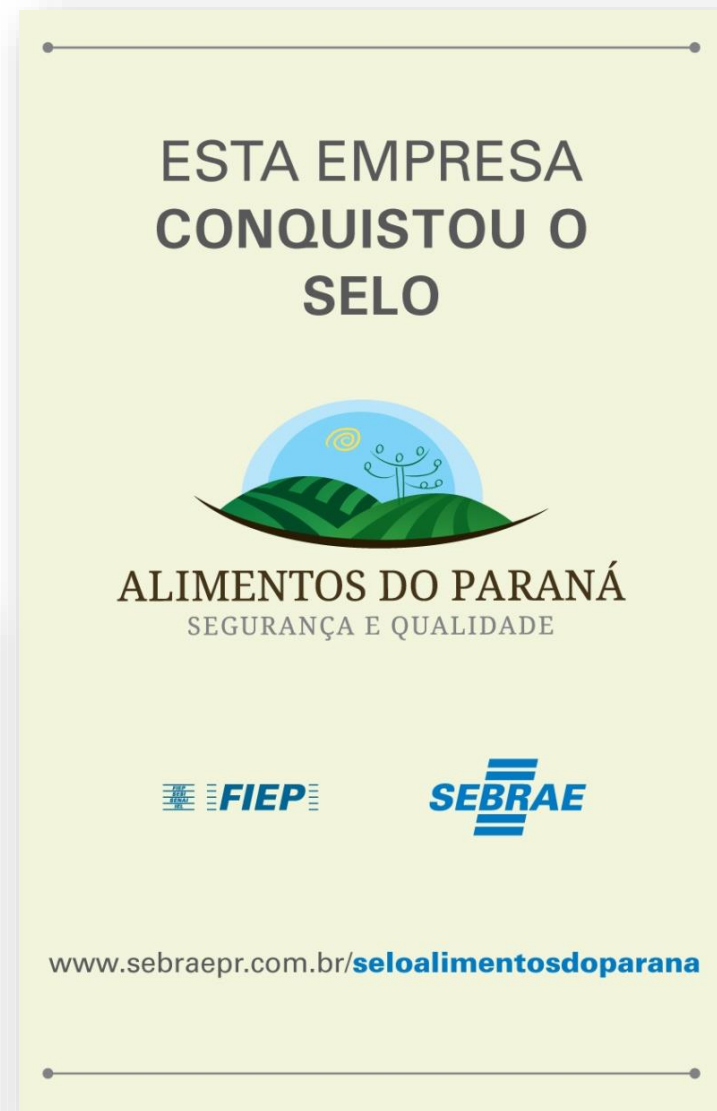
- ✓ **SEBRAE** – Mantenedor do signo distintivo do Selo Alimentos do Paraná, principal articulador da comissão gestora e ente operacional da metodologia por meio da ferramenta Sebraetec e gestão das ações e informações;
  - ✓ **FIEP** – Entidade da comissão gestora;
  - ✓ **EMPRESAS CERTIFICADORAS** – Auditor de terceira parte e certificador do Selo;
  - ✓ **EMPRESAS** – Beneficiário que deve cumprir as responsabilidades apontadas nos check-lists e planos de ação para obter a pontuação necessária ao alcance e manutenção do Selo;
- 
-

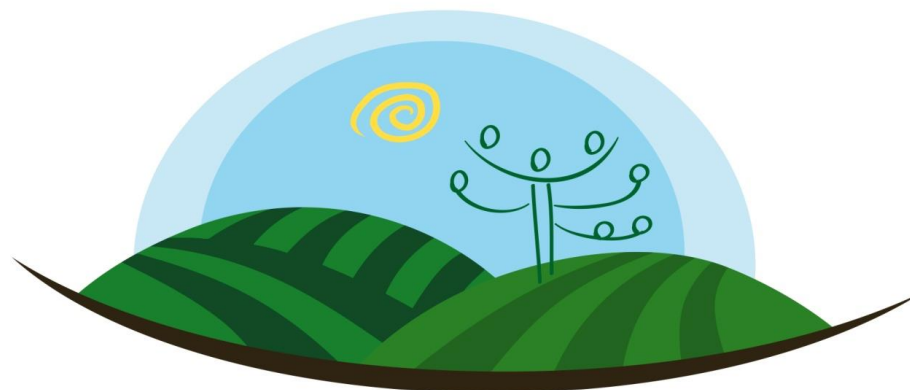
# COMISSÃO GESTORA



ALIMENTOS DO PARANÁ  
SEGURANÇA E QUALIDADE







# ALIMENTOS DO PARANÁ

## SEGURANÇA E QUALIDADE

**Empresas que conquistaram o Selo**

SEGURANÇA E QUALIDADE



**anni haus**  
COBSCRYAS

raiz forte

**340g**  
Pasta ligada

**300g**

**Gelée**  
Almendra  
rota













Quinta das  
Cerejeiras

*alimentos inteligentes*

Quinta das  
Cerejeiras

*alimentos inteligentes*

Quinta das  
Cerejeiras

*alimentos inteligentes*

Quinta das  
Cerejeiras

*alimentos inteligentes*

Quinta das  
Cerejeiras

*alimentos inteligentes*

Quinta das  
Cerejeiras

*alimentos inteligentes*

Quinta das  
Cerejeiras

*alimentos inteligentes*

Quinta das  
Cerejeiras

*alimentos inteligentes*

Quinta das  
Cerejeiras

*alimentos inteligentes*

Quinta das  
Cerejeiras

*alimentos inteligentes*

Quinta das  
Cerejeiras

*alimentos inteligentes*

Quinta das  
Cerejeiras

*alimentos inteligentes*

Quinta das  
Cerejeiras

*alimentos inteligentes*





Saída





Pastel Assado

Frango com Queijo

Pastel Assado

Baixa Aquecer

Palmito

















Molino Vecchio



Molino Vecchio Farinhas Integrais

- |                                     |                  |                                     |         |
|-------------------------------------|------------------|-------------------------------------|---------|
| <input checked="" type="checkbox"/> | FARINHA INTEGRAL | <input checked="" type="checkbox"/> | CENTEIO |
| <input type="checkbox"/>            | SCHROT           | <input type="checkbox"/>            | TRIGO   |
| <input type="checkbox"/>            | SEMOLINA         |                                     |         |







**BISCOITOS**

**SEM  
GLÚTEN**

**SEM  
LACTOSE**



• Sem Glúten  
• Sem Lactose  
• Zero Gordura Trans

• Gluten Free  
• Lactose Free  
• Zero Trans Fat

**K**

**BISCOITOS**

**KERBER**

44. 3622-1770

www.fazobisco.com.br

• Sem Glúten  
• Sem Lactose  
• Zero Gordura Trans

Silverio Kerber  
44. 9983-8517  
SKYPE: silveriokerber

Cynthia Yokohama  
44. 9837-9616

biscoitoskerber@yahoo.com.br

Rua Pirapó, 5280 - CEP: 81502-140 - Umuarama, PR







**Charoma**  
www.charoma.com.br  
Aroma Chá Brasil

**Calêndula**  
Pacote 20g  
Peso líquido 20g  
Lote: 215 // Feb. 11/2014 // Val. 11/2016

**Charoma**  
Aroma Chá Brasil

**Guaco**  
Pacote 50g  
Peso líquido 50g  
Lote: 2001 // Feb. 10/2014 // Val. 10/2016

**Charoma**  
Compostos, Condimentos e Especiarias

**COLORAL**  
Pacote 200g  
Peso líquido 200g  
Lote: 2001 // Feb. 10/2014 // Val. 10/2016

**CHAROMA**  
Aroma Chá Brasil





Apisnutri

Apisnutri

Mel

250g







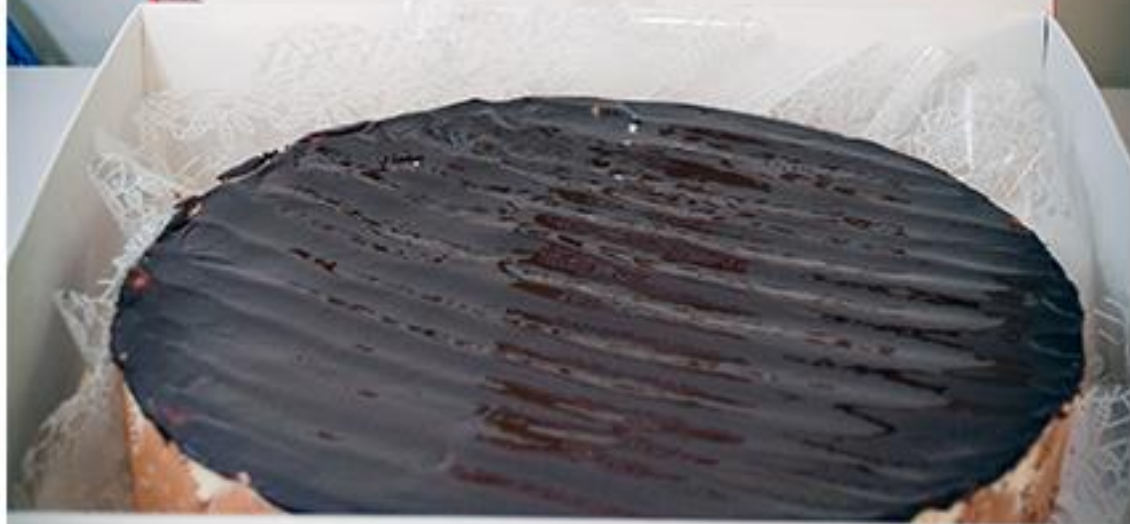








**maria maria**  
*Soluções em Food Service*

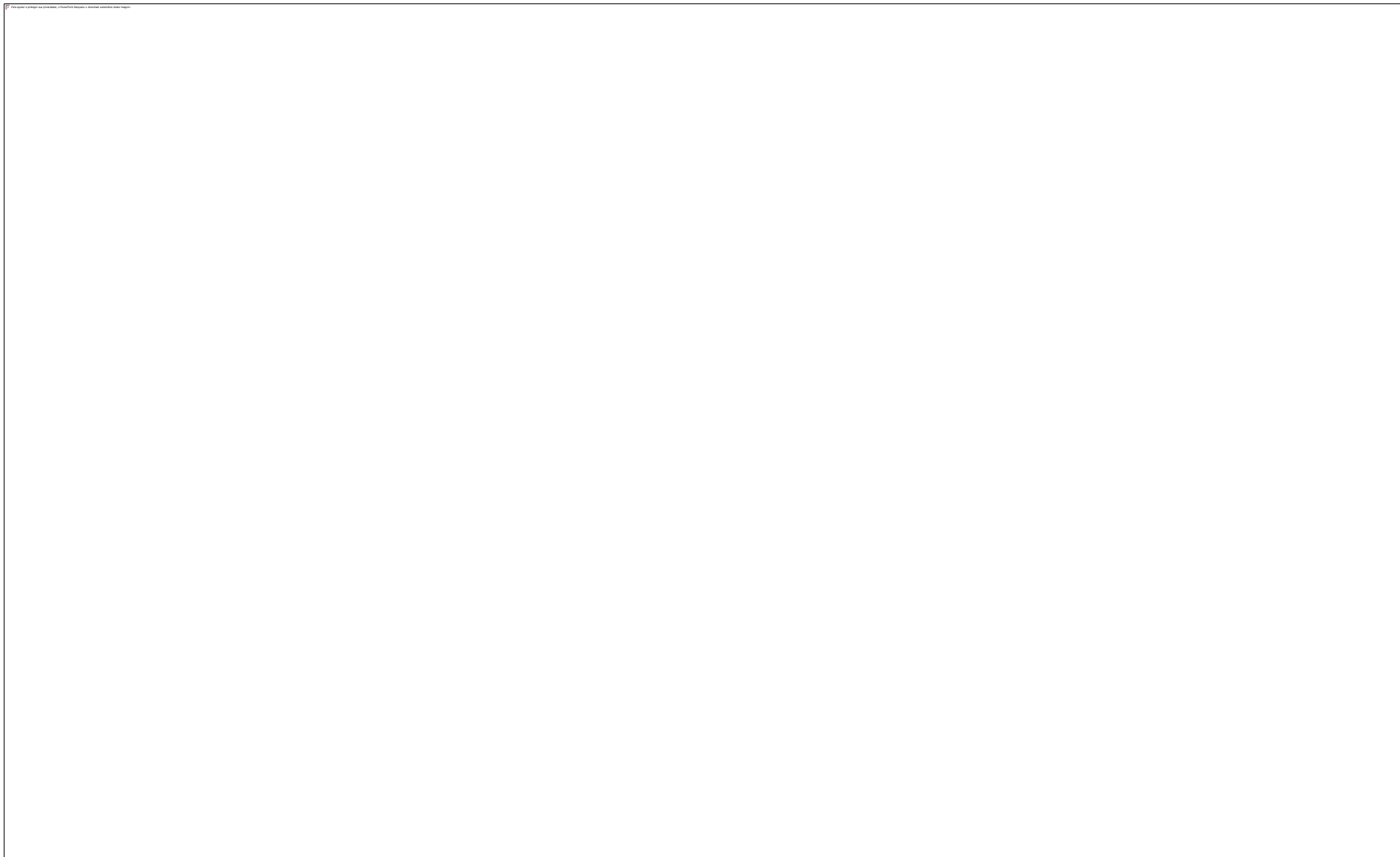








# comercialização





**OBRIGADA!**

Maria Isabel Rosa Guimarães

Gestora do Programa Selo Alimentos do Paraná

[www.sebraepr.com.br/seloalimentosdoparana](http://www.sebraepr.com.br/seloalimentosdoparana)

---