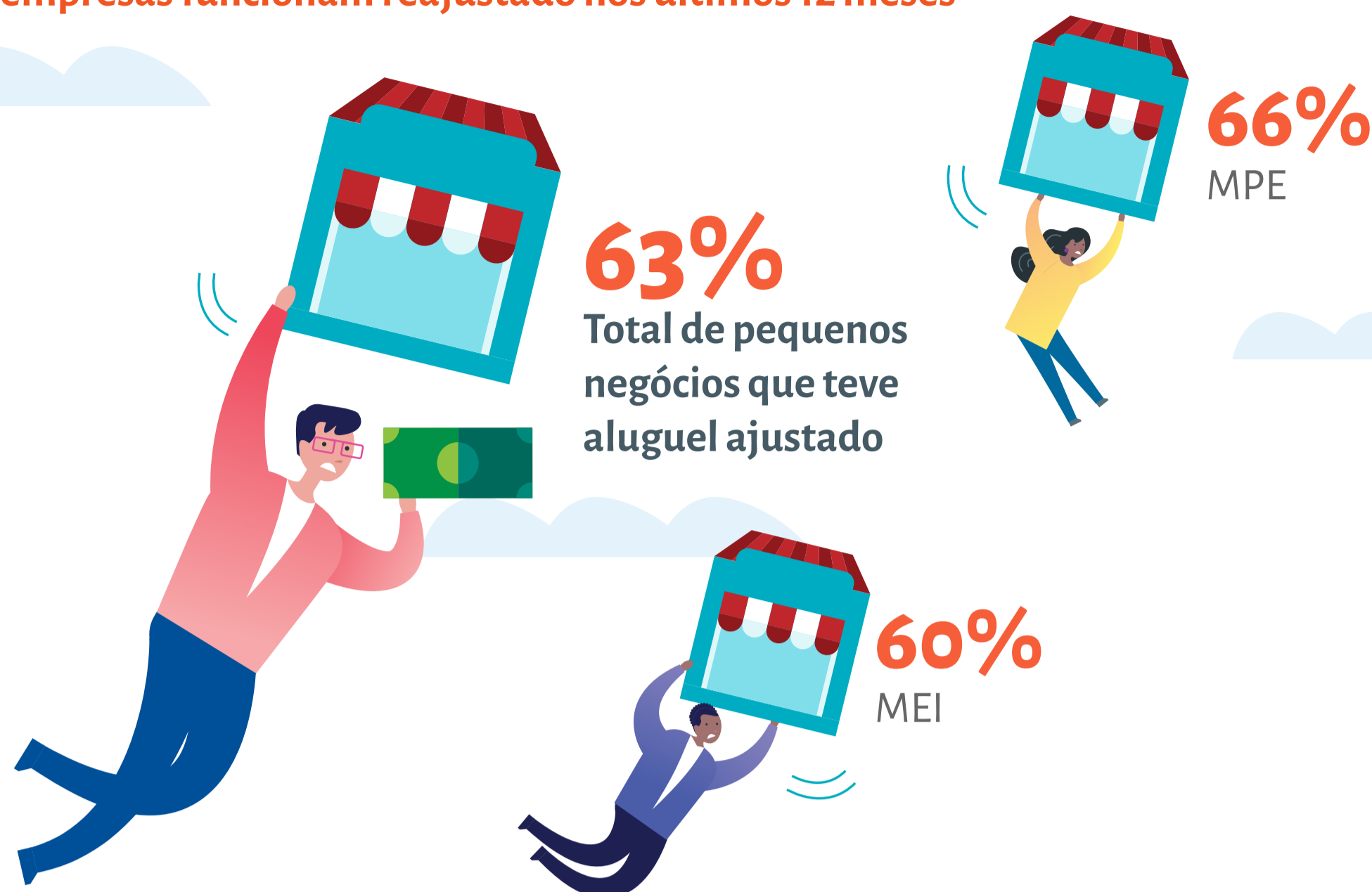


# Aluguel sobe e coloca dificuldades do pequeno negócio nas alturas

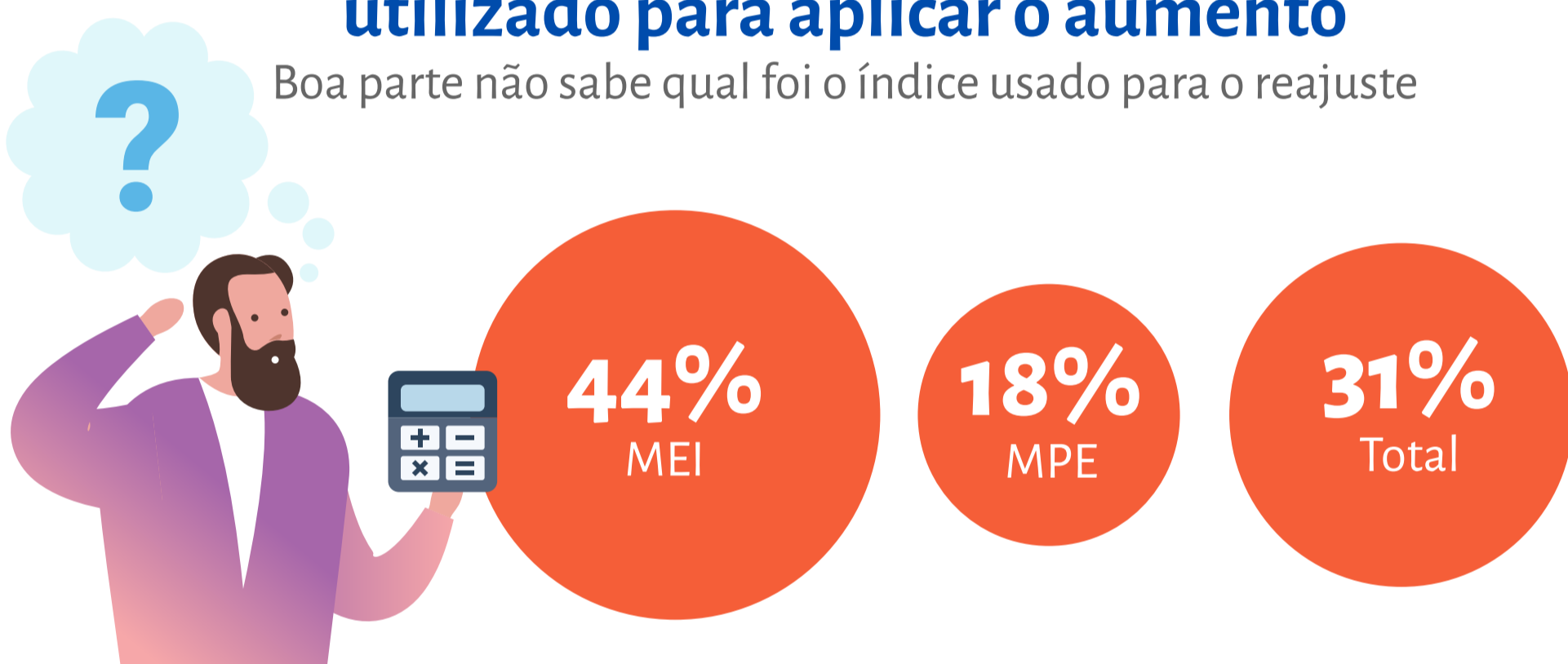
Maioria dos empreendedores teve o valor do local onde suas empresas funcionam reajustado nos últimos 12 meses



Quase metade dos empresários aluga o espaço onde seus negócios estão instalados	Pagam a locação		Não pagam	
	Total	MPE	MEI	
	47%	59%	40%	53%
				41%
				60%

## Empreendedores desconhecem o critério utilizado para aplicar o aumento

Boa parte não sabe qual foi o índice usado para o reajuste



25% dos pequenos negócios tiveram o aluguel corrigido pelo IGP-M e 14% pelo IPCA

## Alta dos custos, incluindo aluguel, é a maior preocupação dos empresários

O aumento do preço da locação e de outros gastos tem sido a maior dificuldade

