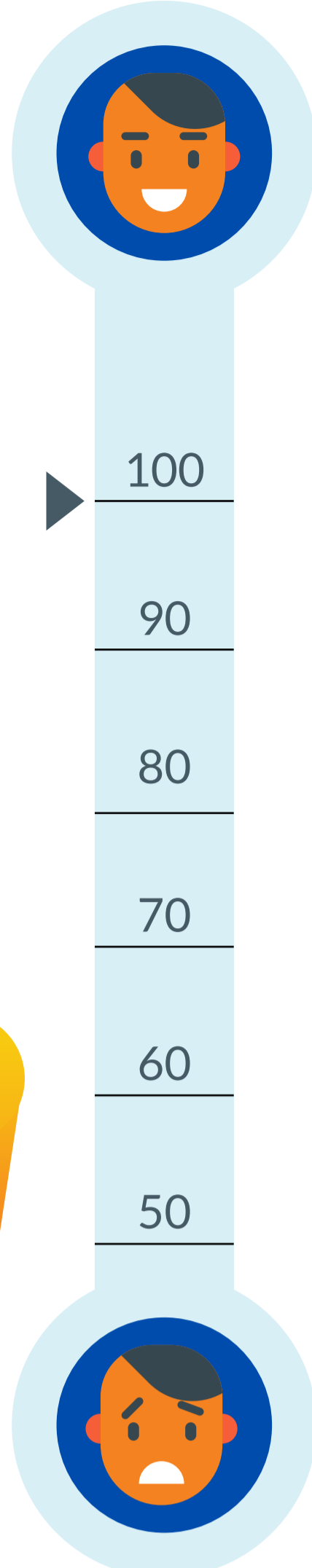


Índice de Confiança de empreendedores tem o melhor resultado em 8 anos

Índice de Confiança de Micro e Pequenas Empresas

É o maior patamar desde dez.2013 (100,2 pontos)



100
jul.21

81,5
mar.21

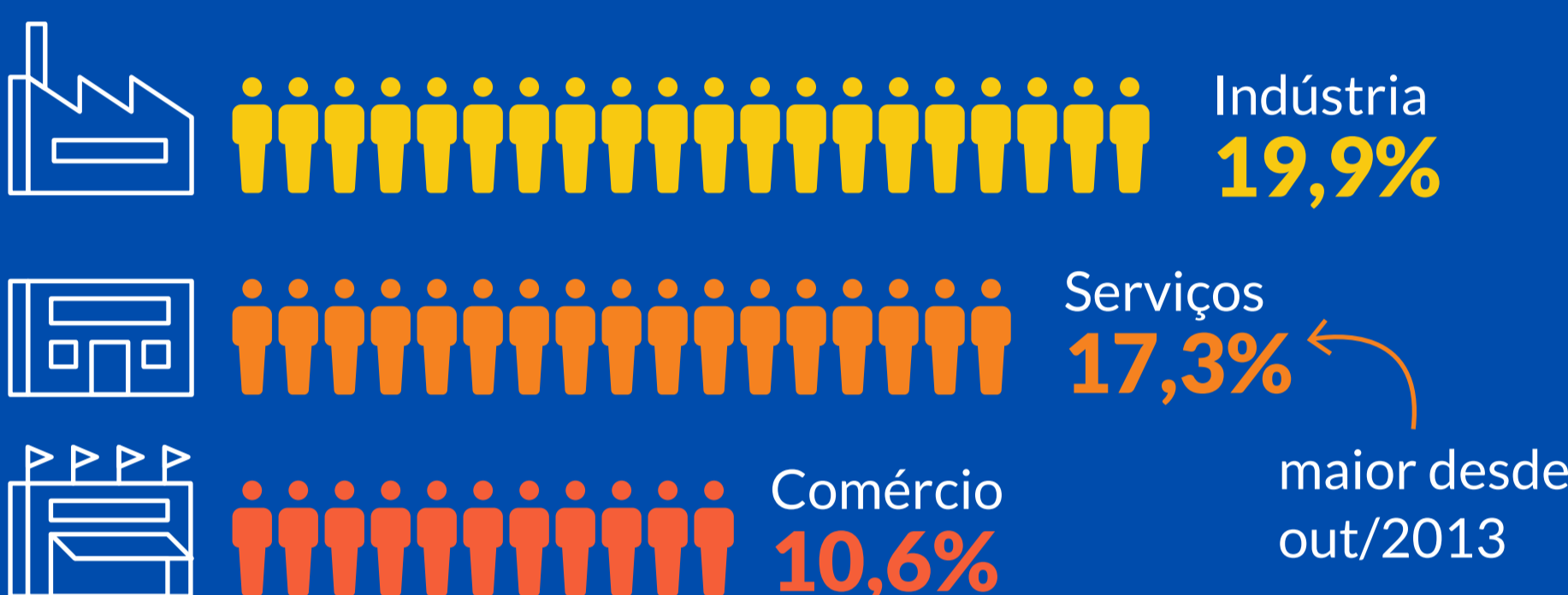
52,2
abr.20

Programas que ajudaram a acelerar a confiança:
Auxílio Emergencial
Pronampe
MP do Bem

1ª onda da pandemia provoca o menor índice desde jan.2010

Indústria é o setor que mais planeja contratar nos próximos 3 meses

% de empreendedores que acreditam que vão contratar (jul.2021)



Sul é a região mais otimista do Brasil



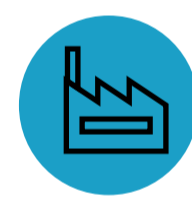
Serviços

100,5 pontos



Comércio

110,4 pontos

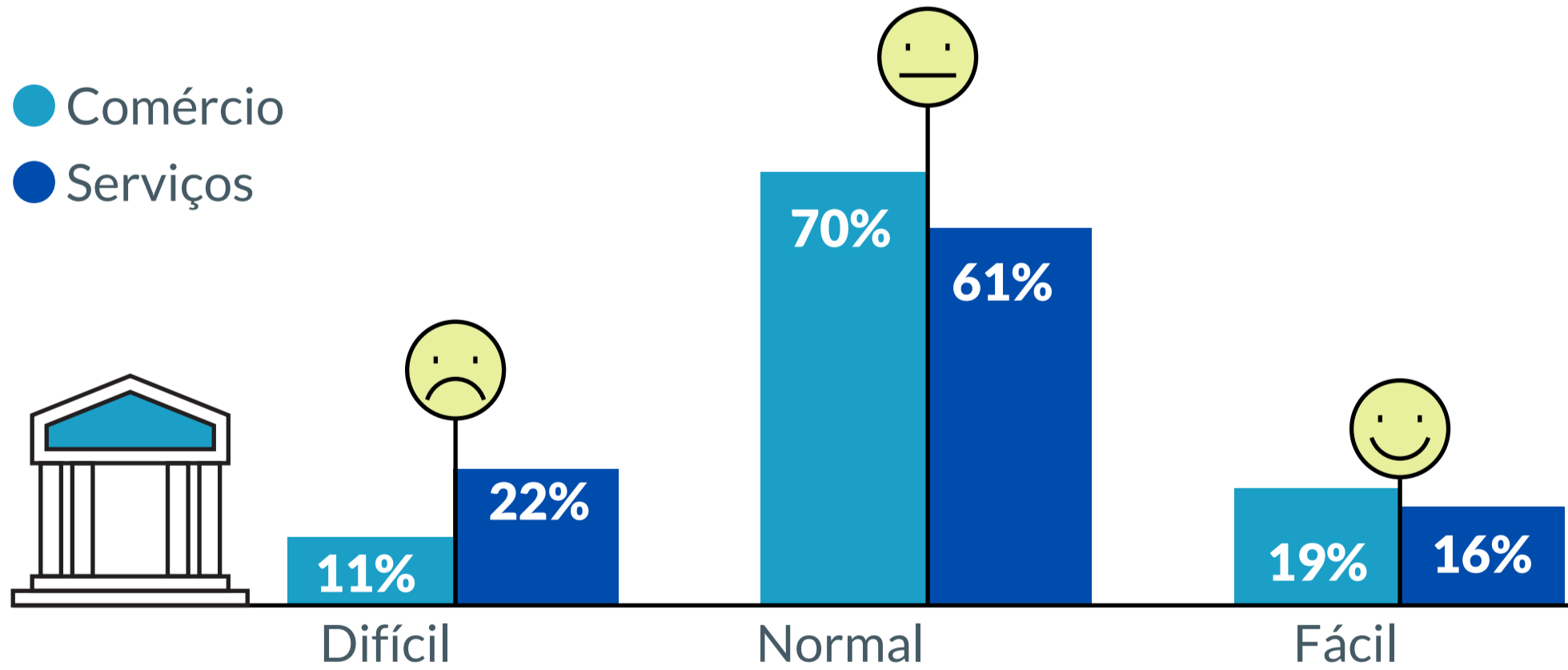


Indústria

114,5 pontos



Acesso a crédito está mais fácil para o comércio



Grau de exigência para a concessão ou renovação de empréstimo é alto para 34% dos empresários

No setor industrial

54%
moderado

12%
baixo



34%
alto

Grau "alto" registrou aumento de 1,6 p.p em relação a jun.21

Produção de Infografia: **PODER MERCADO**

Sobre os dados da pesquisa Sondagem Econômica MPE: é um levantamento realizado mensalmente pelo Sebrae em parceria com a FGV (Fundação Getúlio Vargas) com o objetivo de medir IC-MPE (Índice de Confiança de Micro e Pequenas Empresas).

Estudo do Sebrae, produzido pela Unidade de Gestão Estratégica
CONFIRA MAIS EM: www.datasebrae.com.br

SEBRAE