

# GEM 2020

# Empreendedorismo no Rio Grande do Sul

**36,5%**

dos gaúchos em idade adulta empreendem no RS



**2,7 milhões de pessoas** empreendem no RS, o que equivale a 6,1% do país.

Aumento de 42% em relação a primeira medição em 2016.

**43%**  
Feminino

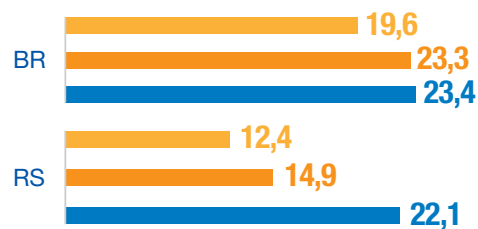


**57%**  
Masculino

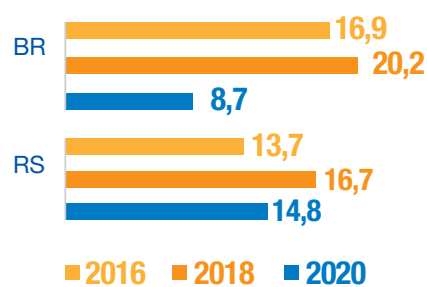
\*Novos empreendedores

## Taxas de empreendedorismo no Brasil e RS (%)

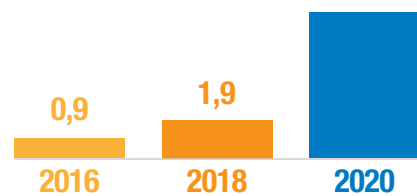
Inicial



Estabelecido



## Evolução das taxas de investidores informais no Brasil e RS (%)



São considerados investidores informais aqueles que, nos últimos três anos, emprestaram dinheiro ou financiaram pessoalmente algum novo negócio.

## Escolaridade de empreendedores por escolaridade no Brasil e RS (%)



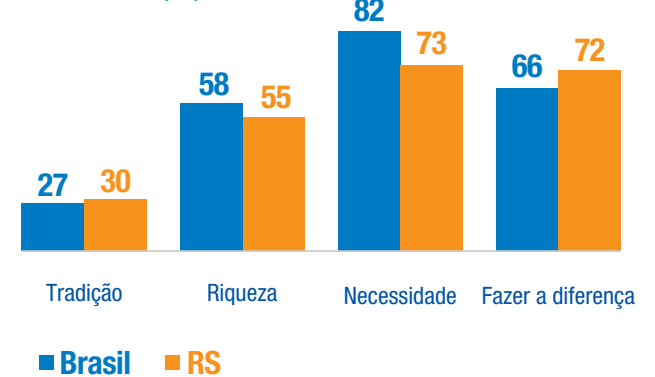
## Atividades em Destaque



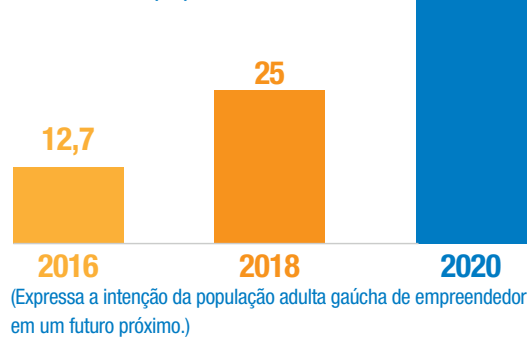
Distribuição dos empreendedores segundo a atividade econômica (%)

Ter o próprio negócio subiu para o 2º sonho do gaúcho, atrás apenas de viajar pelo Brasil.

## Motivação Empreendedora no Brasil e RS (%)



## Empreendedorismo Potencial no Brasil e RS (%)



(Expressa a intenção da população adulta gaúcha de empreendedor em um futuro próximo.)

## Impactos da pandemia

**50%**

Nunca frequentaram cursos ou programas de educação em empreendedorismo oferecidos pelas instituições de ensino do RS

**20%**

Participam de cursos ou programas de educação em empreendedorismo em outras instituições

**38%**

Dos que descontinuaram os negócios afirmam que a pandemia foi o principal motivo

**61,9%**

Da população teve redução de renda familiar

**51,6%**

Da população gaúcha conhece alguém que começou um negócio na pandemia

**56,9%**

Dos empreendedores iniciais afirmam que tiveram novas oportunidades devido a pandemia