

# Cenário de vacinação e de recuperação

Enfrentamento 2ª onda da COVID

<sup>1</sup>  
30/6/21



# CENÁRIO PANDEMIÁ



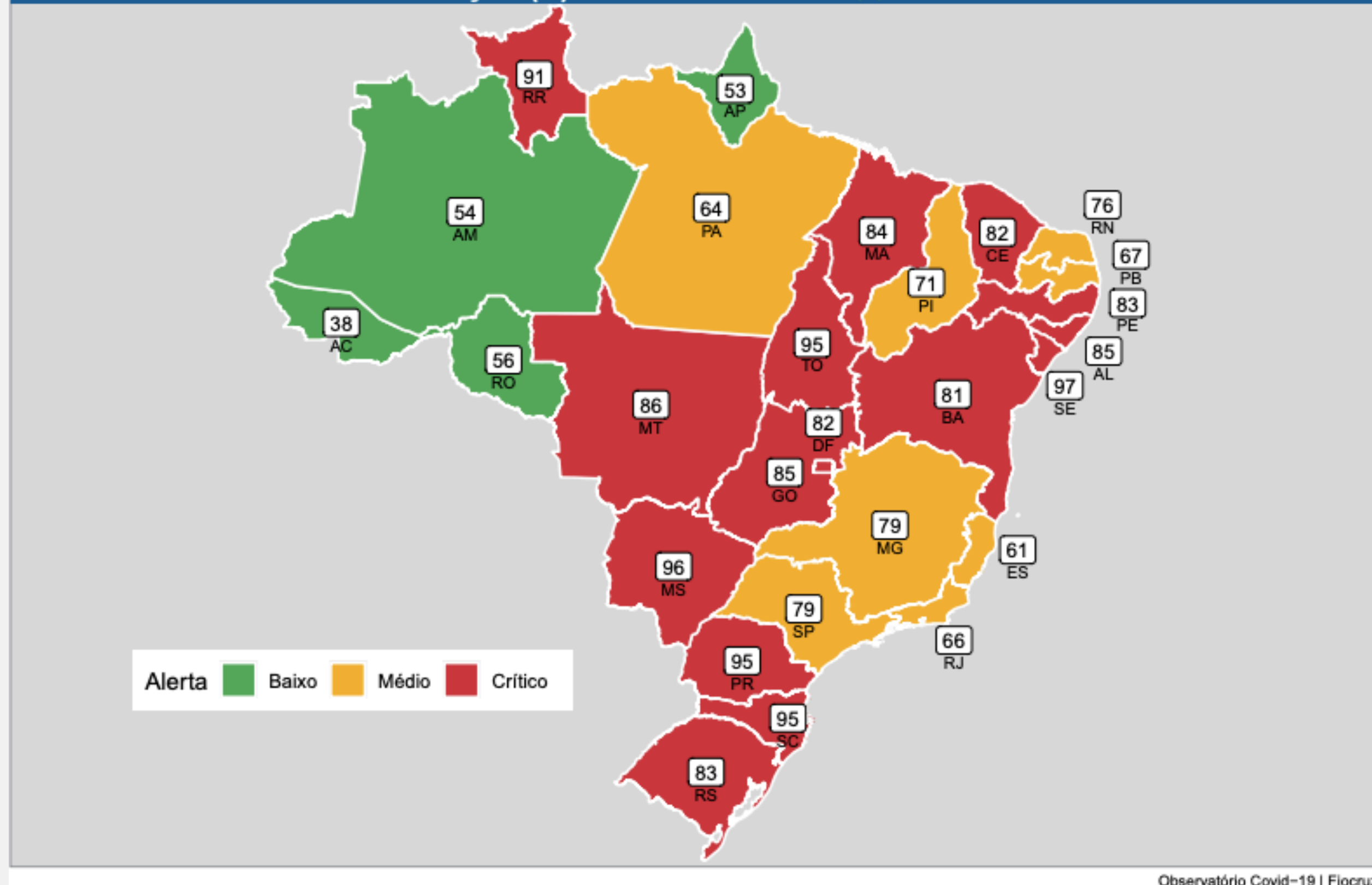
**Total de casos:** 18,5 mi. (8,7% da população)

**Total de óbitos:** 515 mil (0,24%)

**Vacinados** 72 mi. com 1 dose (34%)  
25,9 mi. com 2 doses ou dose única\* (12%)

\*A vacina da Janssen necessita de apenas 1 dose para imunizar

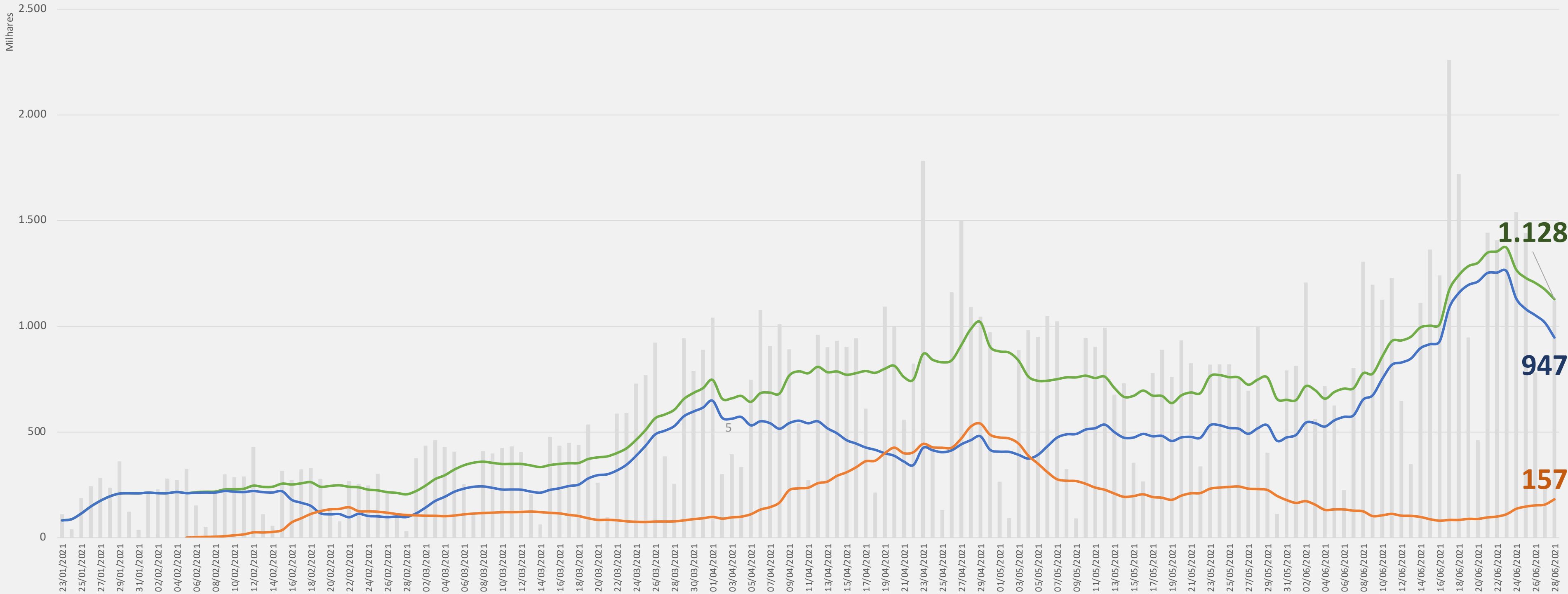
# COVID-19: Melhora a caminho?



# COVID-19: Ocupação de UTIs

# Doses aplicadas por dia (em milhares)

- Total de doses aplicadas
- Média móvel do total de doses aplicadas
- Média móvel semanal de 1as doses aplicadas
- Média móvel semanal de 2as doses aplicadas ou únicas (Janssen)



# COVID-19: Vacinação

## Foram projetados dois cenários:

- Conservador (linha vermelha):
  - Média móvel de doses aplicadas diariamente vai progressivamente crescendo até se estabilizar em 1,4 mi. doses em setembro
- Acelerado (linha verde):
  - Média móvel vai acelerando até alcançar 2,4 mi. de doses sempre que possível e desacelera quando está chegando próximo ao limite de doses
  - Segundo especialistas, o SUS consegue vacinar até 3 milhões de pessoas por dia
- Para as projeções de volta à normalidade dos setores, utilizamos o cenário acelerado e nos baseamos na reação dos setores em 2020 e em suas características para estimar quando seria provável a volta do faturamento a níveis próximos aos pré-pandemia.

6

# Metodologia

- O [cronograma de entrega de doses do Ministério da Saúde](#) (última atualização é de 23/6) é seguido e a entrega de doses é semanal
- Consideramos que a compra prevista das 60 milhões de doses da Fiocruz e 30 milhões do Butantan para o 4o trimestre será efetuada
- Na média, as pessoas recebem a segunda dose cerca de 70 dias após a primeira aplicação (média atual entre a primeira e a segunda dose)
- Só são considerados como imunizados, nos dois cenários, as pessoas que receberam duas doses ou que receberam a vacina da Janssen, que é de dose única.

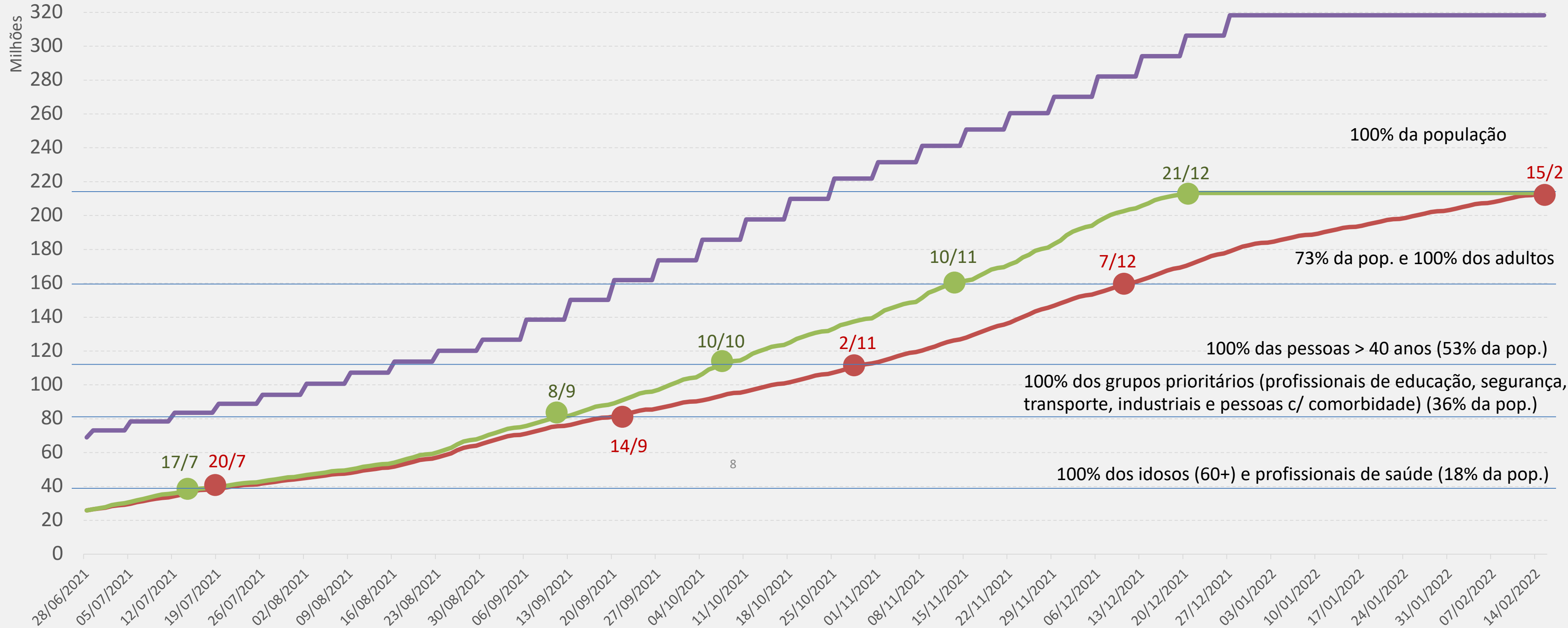
7

# Premissas

---

# Disponibilização de doses e cenários de vacinação

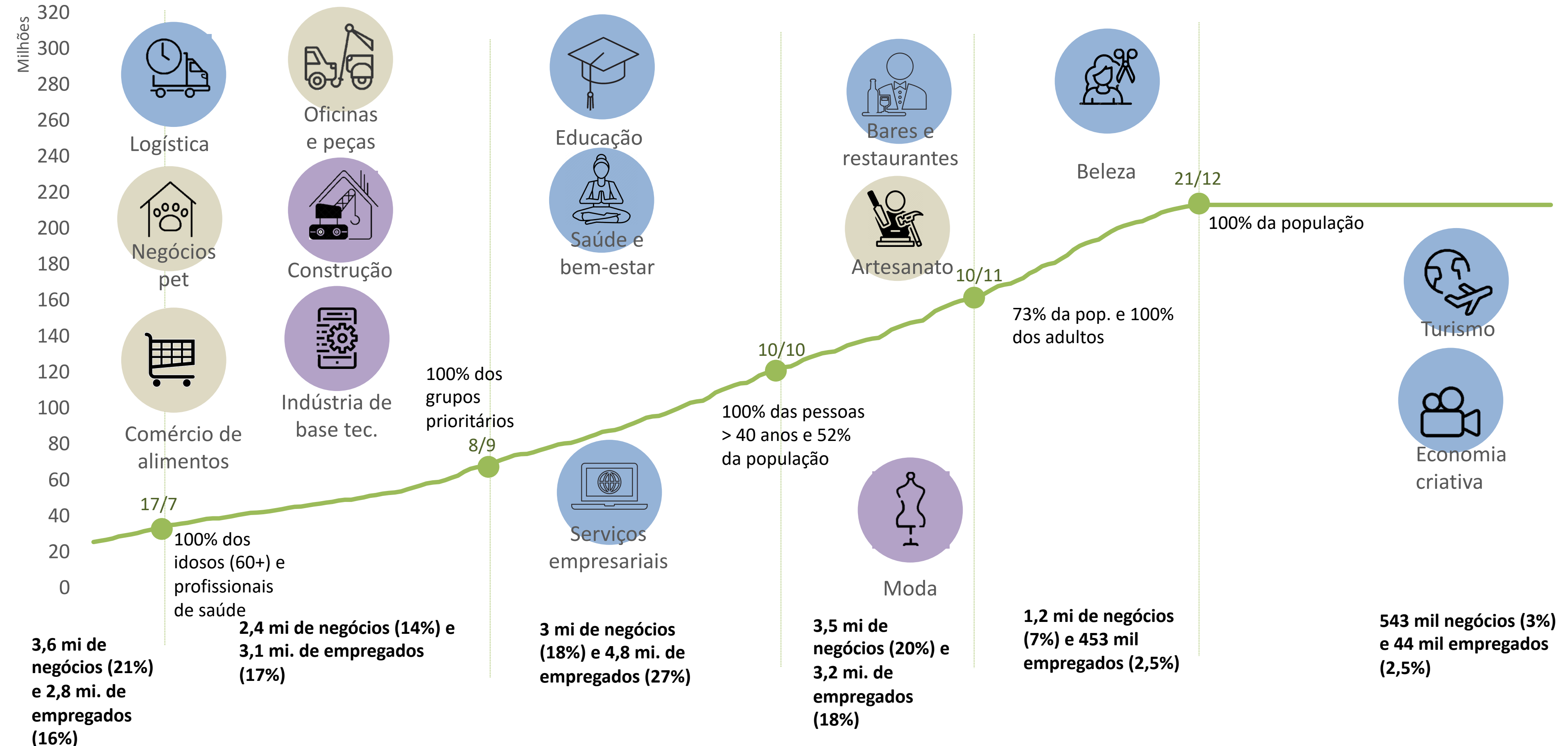
— Vacinados c/ 2 doses ou dose única - cenário 1,4 mi./dia    — Vacinados c/ 2 doses ou dose única - cenário 2,4 mi./dia    — Total de doses disponibilizadas dividido por 2



# COVID-19: Cenários de vacinação

# Disponibilização de doses e cenários de vacinação

— Vacinados c/ 2 doses ou dose única - cenário 2,4 mi./dia



Fontes: Elaboração própria a partir de dados da [Fiocruz](#) (28/6) e de cronograma de entrega de vacinas do Ministério da Saúde (23/6). Dados populacionais do IBGE. Dados da retomada dos setores se baseiam nas pesquisas Sebrae/FGV.

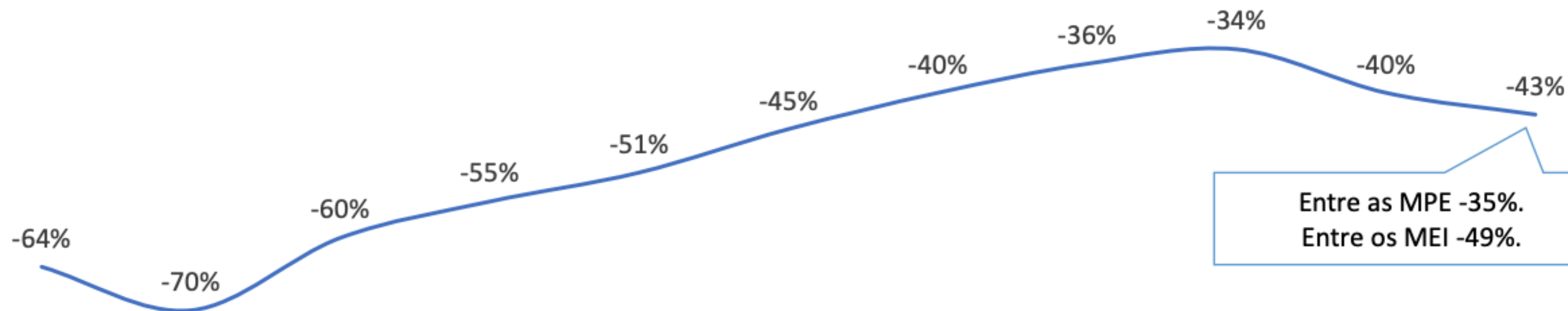
# CENÁRIO

# MPE

10

## Faturamento médio dos pequenos negócios em comparação aos níveis pré-crise

1a edição	2a edição	3a edição	4a edição	5a edição	6a edição	7a edição	8a edição	9a edição	10a edição	11a edição
Março	Abril	Abril/Maio	Maio	Junho	Julho	Agosto	Setembro	Novembro	Fevereiro	Maio



- A retomada do faturamento que vinha sendo observado desde a 3ª edição foi interrompida.

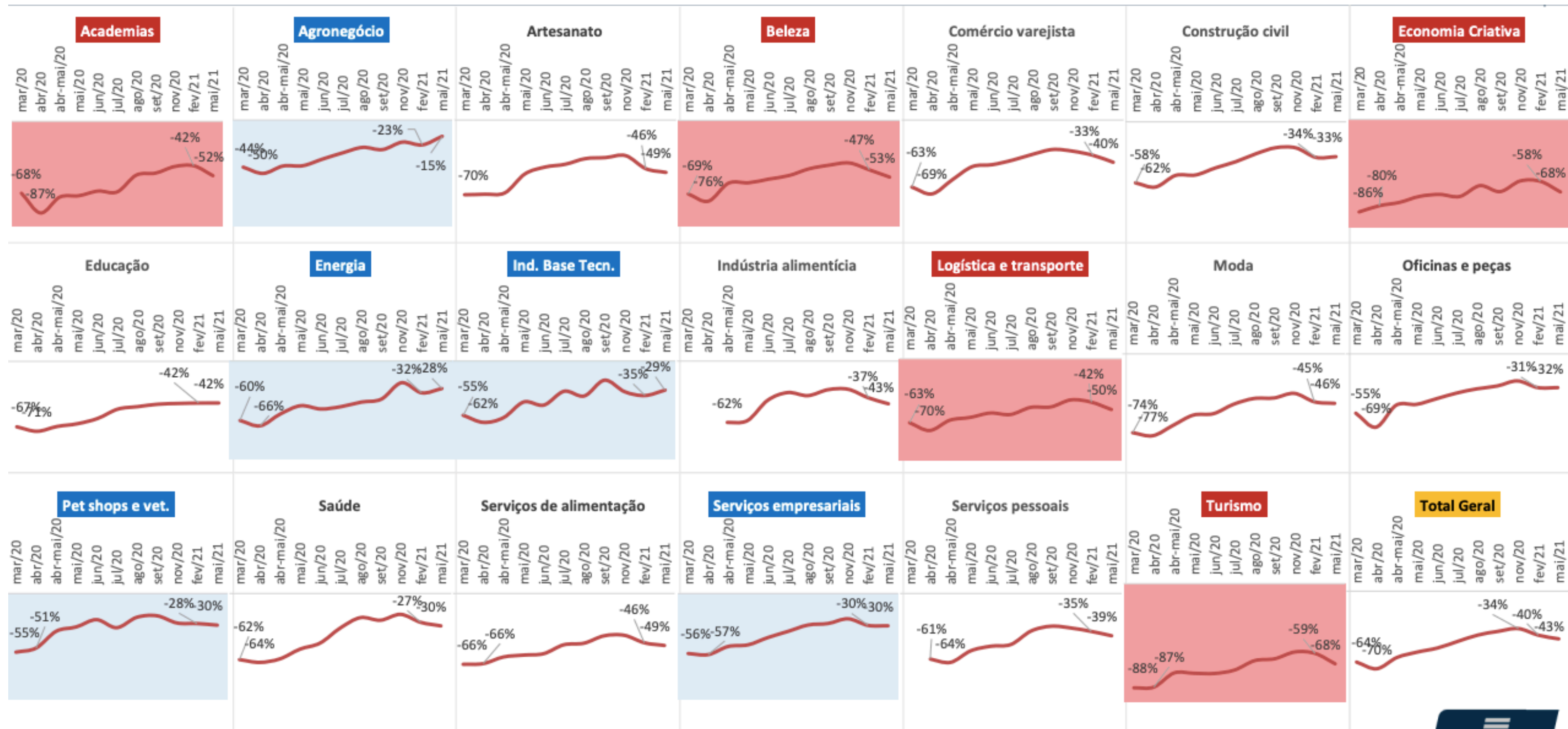
1ª Ed. 19 a 23/3. 2ª Ed. 4 a 7/4. 3ª Ed. 30/4 a 5/5. 4ª Ed. 29/5 a 2/6. 5ª Ed. 25 a 30/06. 6ª Ed. 27 a 30/07. 7ª Ed. 27 a 31/08. 8ª Ed. 28/09 a 01/10. 9ª Ed. 20 a 24/11. 10ª Ed. 25/2 a 1/3. 11ª Ed 27/05 a 1/6

Fonte: Pesquisa Sebrae – O impacto da pandemia do coronavírus nos pequenos negócios – 11ª edição. Coleta: 27 de maio a 01 de junho de 2021.



# FATURAMENTO MPEs

# Faturamento médio dos pequenos negócios em comparação aos níveis pré-crise

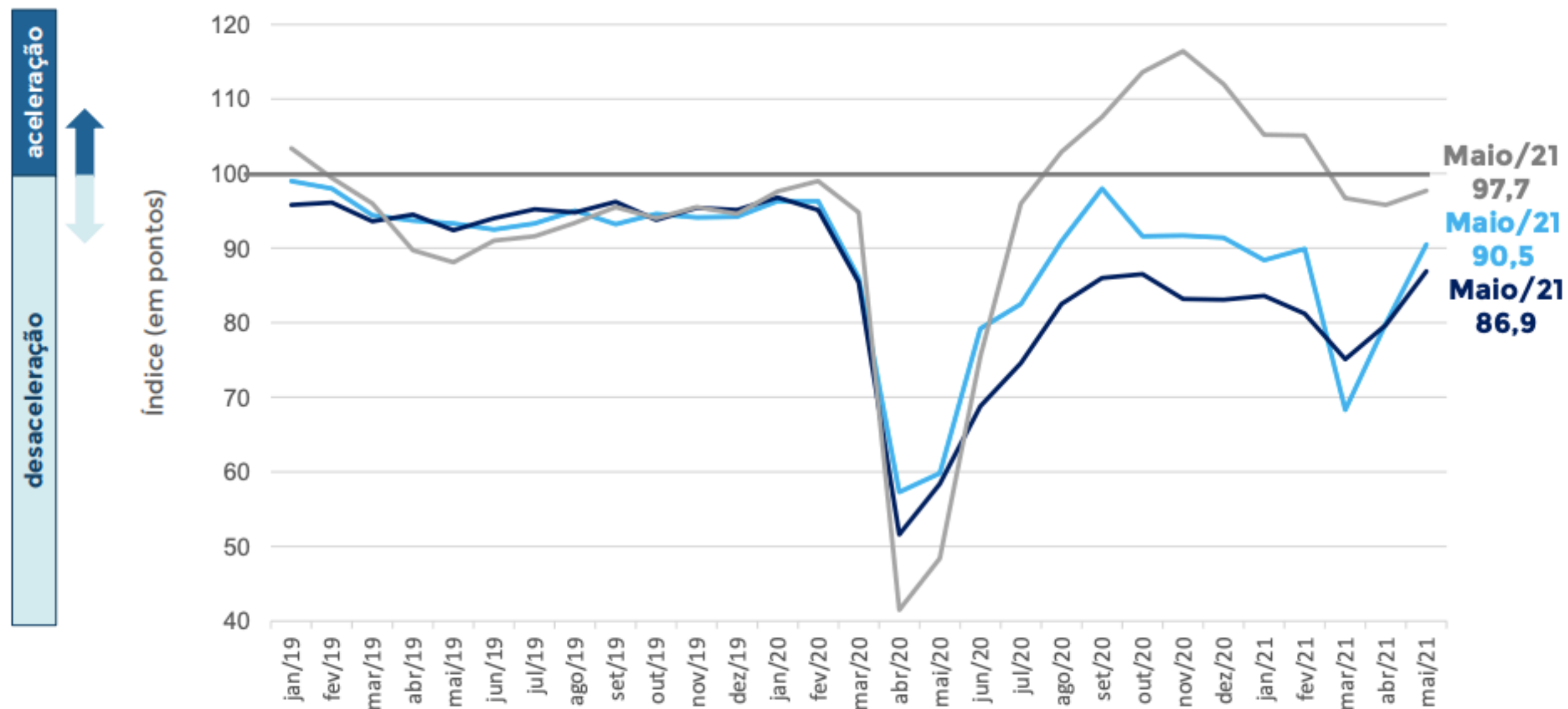


1ª Ed. 19 a 23/3. 2ª Ed. 4 a 7/4. 3ª Ed. 30/4 a 5/5. 4ª Ed. 29/5 a 2/6. 5ª Ed. 25 a 30/06. 6ª Ed. 27 a 30/07. 7ª Ed. 27 a 31/08. 8ª Ed. 28/09 a 01/10. 9ª Ed. 20 a 24/11. 10ª Ed. 25/2 a 1/3. 11ª Ed 27/05 a 1/6

Fonte: Pesquisa Sebrae – O impacto da pandemia do coronavírus nos pequenos negócios – 11ª edição. Coleta: 27 de maio a 01 de junho de 2021.



# IMPACTOS SETORIAIS



ICOM-MPE: ÍNDICE DE CONFIANÇA DO COMERCIO MPE  
ICS-MPE: ÍNDICE DE CONFIANÇA DOS SERVIÇOS MPE  
ICI-MPE: ÍNDICE DE CONFIANÇA DA INDUSTRIA MPE

Melhora de expectativas das MPEs em todos os setores em maio, mas o ritmo segue em desaceleração

# Confiança MPEs

# Dúvidas?

14

por Rafael Moreira (DITEC)  
[rafael.moreira@sebrae.com.br](mailto:rafael.moreira@sebrae.com.br)  
(61) 99179-6946