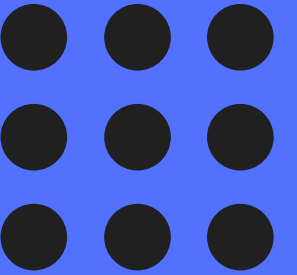


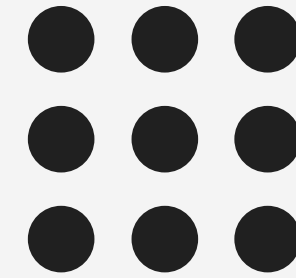
18 DE FEVEREIRO DE 2022

# FÓRUM PA 2022 - RODADAS DE NEGOCIAÇÃO

SALA 3: Políticas Públicas e Desenvolvimento Territorial



# Integrantes



ANGELA NEIVA - SEGER

LEONARDO BARBOSA - UJUR

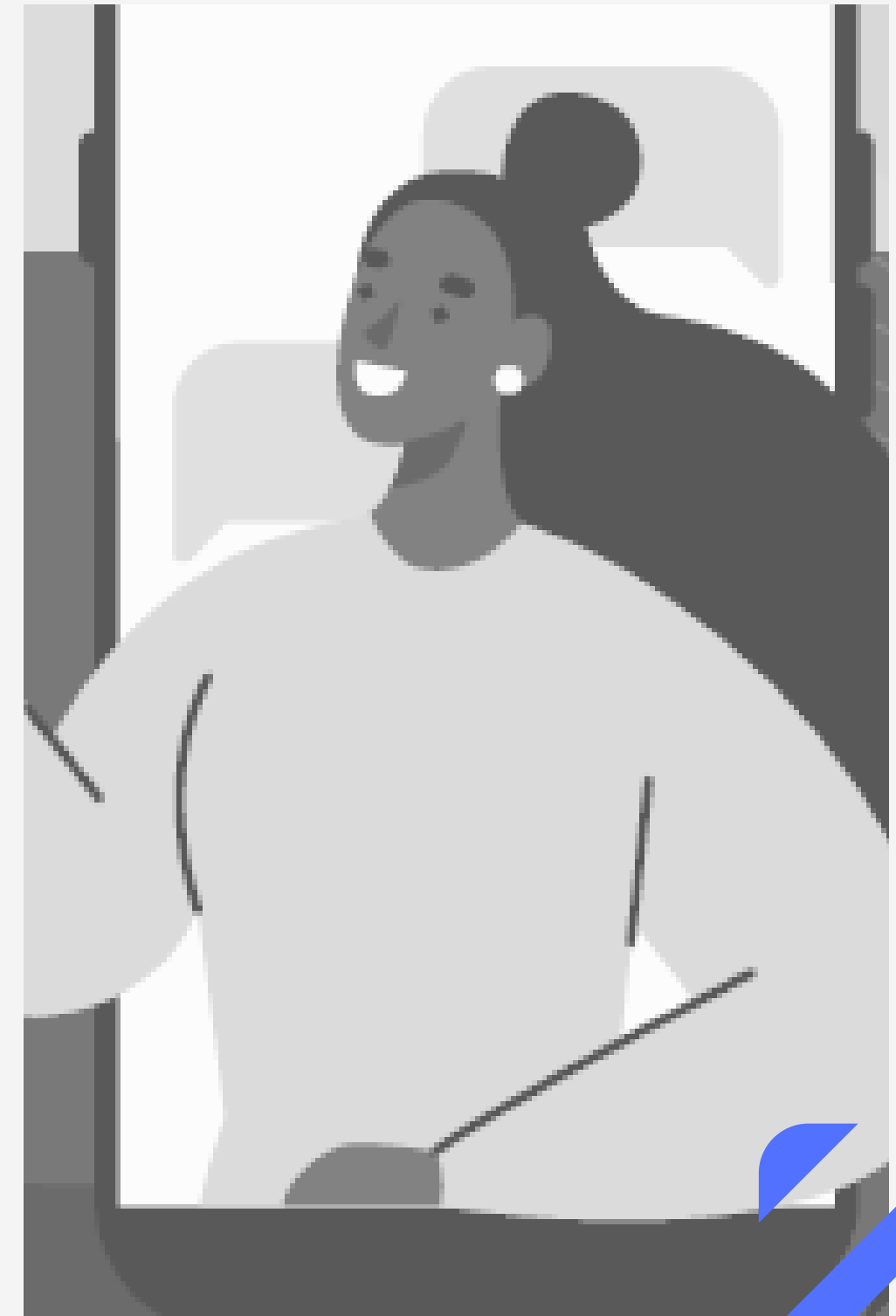
SARA DUARTE - UAUD

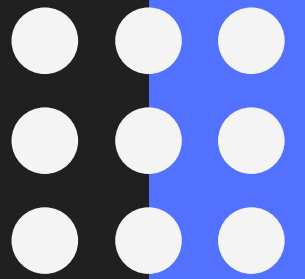
CECÍLIA MIRANDA - UAN

JANAÍNA NEVES - UAN

MAURÍCIO SIMÕES - UAN

10 REGIONAIS





**Como atuar de forma integrada  
(projetos articulação e projetos  
regionais) para implementação  
da melhoria do ambiente de  
negócios?**



PERGUNTA NORTEADORA

# Convênio X Contrato X Patrocínio

## CONVÊNIOS

Quando há parceria e tanto o Sebrare e os parceiros colocam recursos.

## CONTRATO

Quando o Sebrae vai ofertar o serviço e ser pago

## PATROCÍNIO

Voltar a ter Edital de patrocínio

# **UJUR - UAUD - SEGER**

## **PADRINHOS E MADRINHAS UJUR**

Com a recomposição da UJUR as Regionais voltarão a ter

## **APOIO**

Precisando de apoio das unidades as equipes estão disponíveis e são maravilhosos

# UAN

## CIDADE EMPREENDEDORA

### Tempo maior para os municípios

A partir de 2022, o Cidade Empreendedora passará a ter um ciclo de 02 anos

### Manutenção do formato e número de municípios

### Critérios para a aplicação

Definição dos municípios tem que ser da regional

### Interlocução com UAC e UAIN

Compras governamentais fornecedores

# UAN

## SALA DO EMPREENDEDOR

- **Estratégias para as salas serem sustentáveis**
- **Contabilização dos atendimentos nas Salas**
- **Redes de Salas (regionais muito grandes - dividir territórios)**

- **Sugestão de mensuração do NPS separado atendimento**
- **Alinhar estratégias Atendimento/Regionais/UAN**

# UAN

## OUTROS

### **Atuação com a ADAB**

- Dia 23, DISUP tem reunião com Diretor da ADAB, assinatura do convênio, prestação de contas 2021 e plano 2022
- **Serviço de Inspeção**  
Sim Municipal, na lógica de consórcios públicos - pensar a estratégia

### ● **Sustentabilidade (Cidade Empreendedora)**

Municípios que já passaram e não foram contemplados

### ● **Planos para os municípios - TURISMO**

# UAN

## VENDA - RECEITA

- A previsão de geração de receita não deveria estar alocada na UAN (meio)

- Utilizar recursos para alavancar os atendimentos

- **LEMBRETE: LIVE DIA 22/02 - EMENDAS PARLAMENTARES**

- **Termo de Adesão - contratos depois**

- **Organizar um portfólio que possa ser vendido de Ambiente de negócios separado do Cidade e Rede**