



WORKSHOP CDE

PLANO ANUAL 2025 SEBRAE/BA

BOAS-VINDAS

UNIDADE DE GESTÃO ESTRATÉGICA

CRONOGRAMA DO PLANO ANUAL 2025



INÍCIO	TÉRMINO	DIAS	UNIDADE	AÇÕES
27/08	28/08	2	UGE	EVENTO PLANO ANUAL 2025
27/08	06/09	11	UNIDADES	DEFINIÇÃO DOS PROJETOS E DISTRIBUIÇÃO ORÇAMENTÁRIA PARA O WORKSHOP CDE EM 09/09
09/09		1	CDE	WORKSHOP CDE APRESENTAÇÃO PA 2025
10/09	30/09	21	UGE/UFIN UNIDADES	DETALHAMENTO DOS PROJETOS E PROCESSOS ESTRATÉGICOS NO LEME
01/10	11/10	11	SEBRAE/NA	ANÁLISE DE CONSISTÊNCIA DO PLANO ANUAL 2025 DOS SEBRAE UF
28/10		25	DIREX/UGE	ENVIO FORMAL DO PLANO ANUAL 2025 PELOS SEBRAE UF AO SEBRAE NA COM APROVAÇÃO DO CDE (REUNIÃO CDE EM 28/10)
30/09	15/12	167	SEBRAE/NA	ANÁLISE DE ADERÊNCIA DOS PROJETOS E PROCESSOS ESTRATÉGICOS PELOS GESTORES DOS PROGRAMAS NACIONAIS
13/11	28/11	1	SEBRAE/NA	APROVAÇÃO DO PLANO ANUAL 2025 DO SISTEMA SEBRAE PELA DIREX E PELO CDN
29/11		1	SEBRAE/NA	ENVIO DO PLANO ANUAL 2025 DO SISTEMA SEBRAE APROVADO PELO CDN AO MEMPE

LEGENDA

SEBRAE/BA

SEBRAE/NA



PLANEJAMENTO ESTRATÉGICO

17 RESULTADOS CHAVE



Aumentar em x% a sobrevivência de negócios atendidos pelo Sebrae com métodos de gestão avançados comparativamente aos negócios não atendidos

Aumentar a taxa de formalização de x para y

Aumentar de x para y a renda média do empreendedor

Ampliar a maturidade digital* de x para y

Aumentar em x% o faturamento dos negócios

Aumentar em x% a competitividade dos negócios

Diminuir a diferença em x% entre a estratificação da população e número de donos de negócio em relação ao universo, considerando grupos vulneráveis (mulheres, negros, Aglomerados Subnormais, jovens, 50+)

Aumentar em x% a quantidade de jovens* que empreendem por escolha no país.



Ampliar a participação dos pequenos negócios no estoque de crédito para x%

Aumentar a participação relativa em xx% dos pequenos negócios no valor total das compras públicas de municípios, estados e governo federal

% de municípios reconhecidos pela efetividade da sua agenda de empreendedorismo e inovação

Reduzir o custo das empresas para atender as obrigações definidas pelo estado

Aumentar em x% a competitividade dos negócios

Aumentar de X para Y o índice de competitividade dos negócios das economias portadoras de futuro

% de territórios nos quais o tripé (território / ecossistema / economias portadoras de futuro) está efetivamente instalado no território com a liderança do Sebrae

Aumentar de X para Y a quantidade de ecossistemas ativados

Crescer em x% a taxa de empreendimentos/ pequenos negócios/ startups das economias portadoras de futuro estabelecidos nos territórios

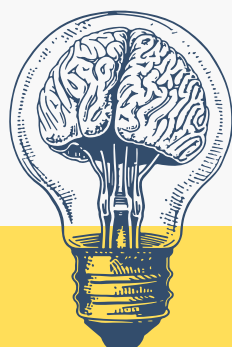


PROGRAMAÇÃO DO WS CDE PLANO ANUAL 2025

DIA
09/09
MANHÃ

LOCAL:
AUDITÓRIO
SEBRAE/BA

08:00 ÀS 08:30	CAFÉ DA MANHÃ DE BOAS-VINDAS
08:30 ÀS 09:00	ABERTURA PELA DISUP E BOAS-VINDAS DO CDE
09:00 ÀS 10:00	APRESENTAÇÃO DA DIRETORIA TÉCNICA E METAS MOBILIZADORAS
10:00 ÀS 10:15	APRESENTAÇÃO DA UNIDADE DE PROJETOS ESPECIAIS, MERCADO E INTERNACIONALIZAÇÃO
10:15 ÀS 10:30	INTERVALO
10:30 ÀS 10:45	APRESENTAÇÃO DA UNIDADE DE AMBIENTE DE NEGÓCIOS
10:45 ÀS 11:00	APRESENTAÇÃO DA UNIDADE DE EDUCAÇÃO EMPREENDEDORA
11:00 ÀS 11:30	APRESENTAÇÃO DA DIRETORIA ADMINISTRATIVA FINANCEIRA
11:30 ÀS 12:30	NEGOCIAÇÕES NAS MESAS SETORIAIS
12:30 ÀS 12:55	BREVE RELATOS DAS MESAS
12:55 ÀS 13:00	ENCERRAMENTO PELA UGE





WORKSHOP CDE

PLANO ANUAL 2025 SEBRAE/BA

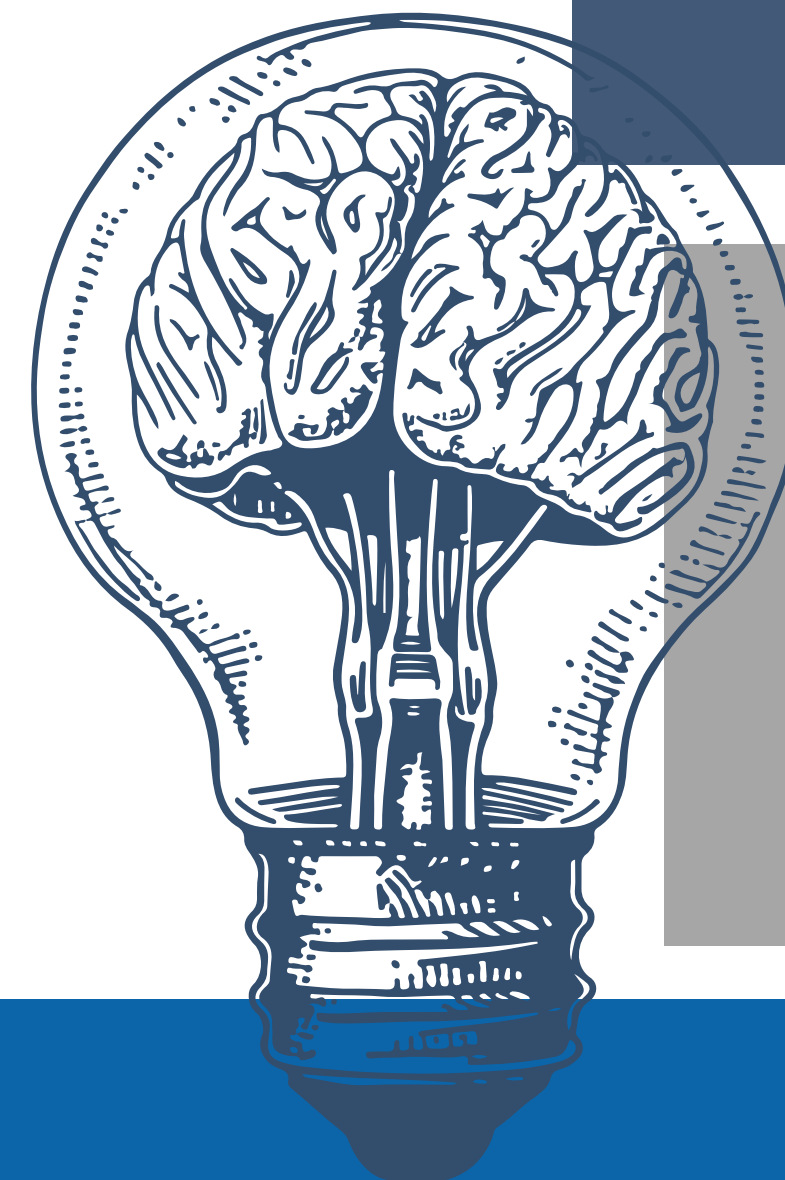
BOAS-VINDAS

UNIDADE DE GESTÃO ESTRATÉGICA

NEGOCIAÇÕES NAS MESAS SETORIAIS



RELATO DAS MESAS SETORIAIS





WORKSHOP CDE

PLANO ANUAL 2025

SEBRAE/BA