



# **PLANO ANUAL 2025**

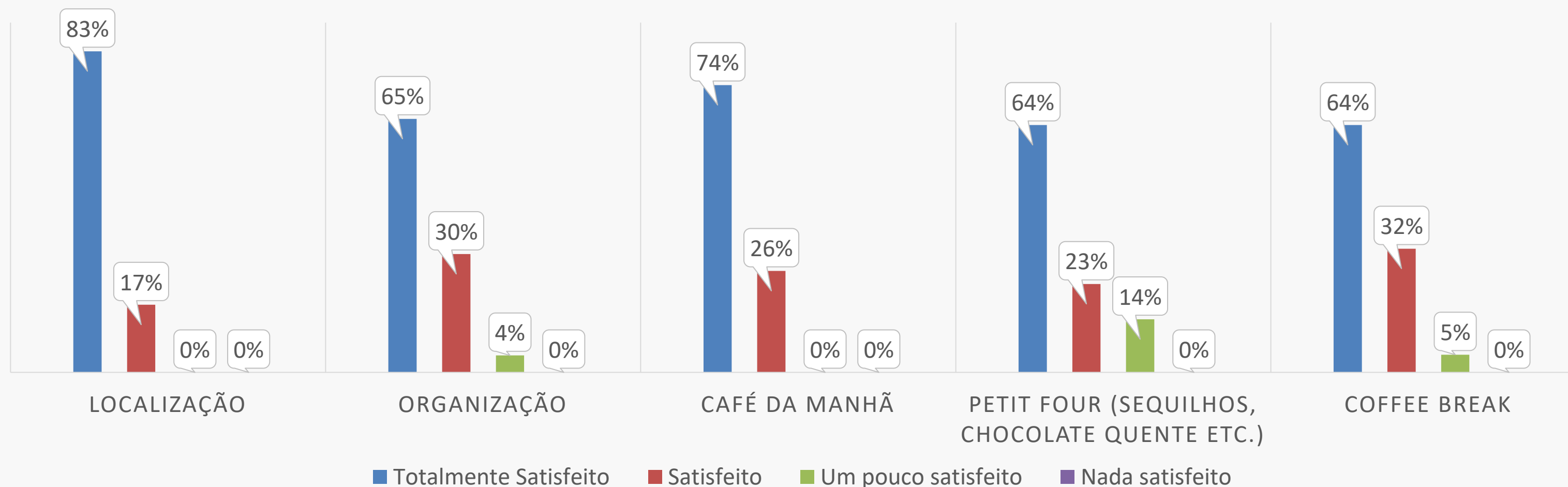
## **Pesquisa de Satisfação**

# METODOLOGIA

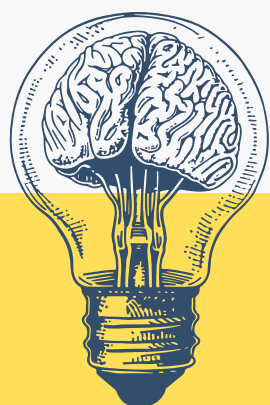
ITEM	DESCRIÇÃO
<b>Tipo de pesquisa</b>	Quantitativa
<b>Objetivo</b>	Avaliar a satisfação do PA 2025
<b>Aplicação</b>	Questionário on-line (ferramenta Survey Monkey)
<b>Período de realização</b>	29/08 a 02/09/2024
<b>Público</b>	Participantes do PA 2025
<b>Universo</b>	71
<b>Amostra</b>	23



# 1 | Qual foi o seu nível de satisfação em relação aos seguintes itens do evento:



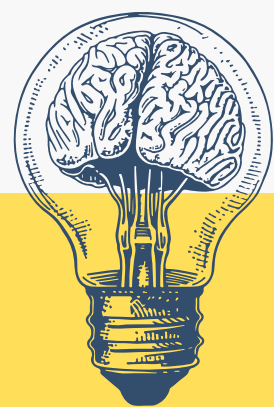
Respondentes: 23



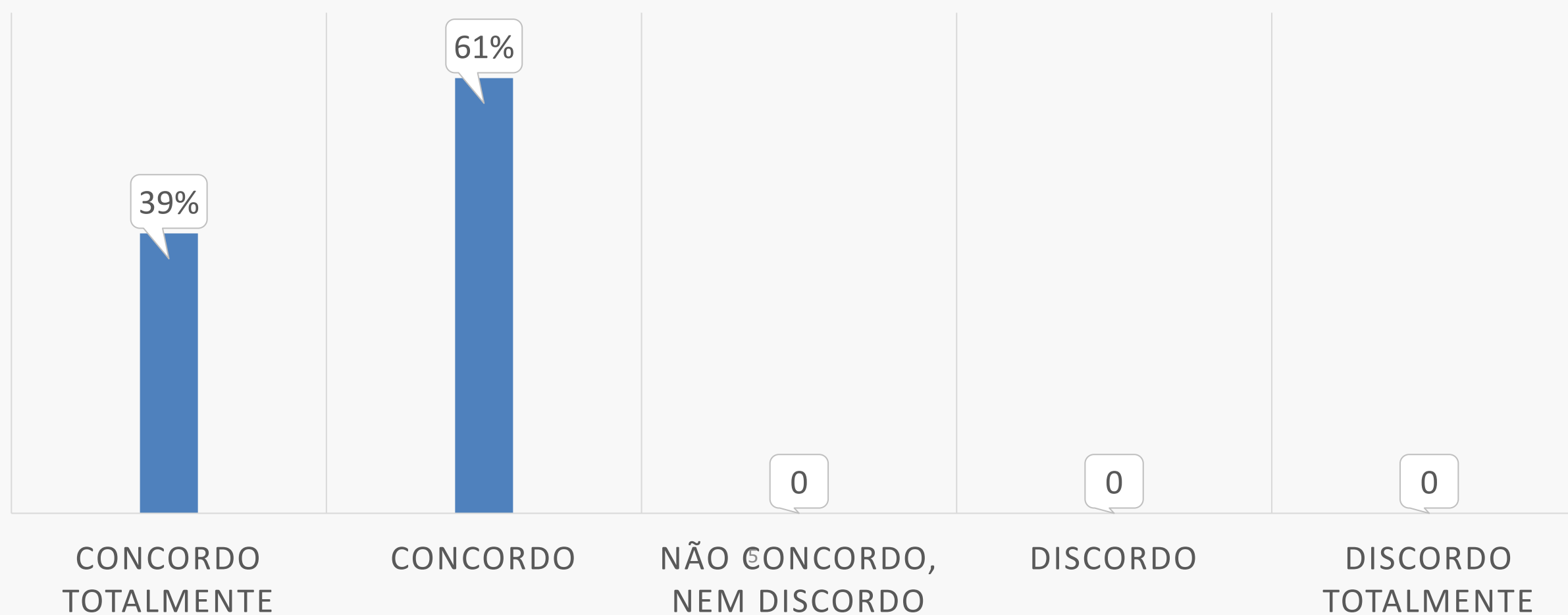
## 2 | Qual foi o seu nível de satisfação em relação a programação do evento?

Programação	Totalmente satisfeito	Satisfeito	Um pouco satisfeito	Nada satisfeito	Não participei dessa parte (agenda)
Abertura pela UGE e boas-vindas dos Diretores	57%	39%	0%	0%	4%
Visão Geral do Planejamento Estratégico e Metas Mobilizadoras (André Spínola, Sebrae/NA)	57%	39%	0%	0%	4%
Visão Geral do Orçamento (Dir. Vitor Lopes)	57%	39%	0%	0%	4%
Gestão de Projetos para Desenvolvimento Local Sustentável - GEPS (Ivani Costa, Sebrae/PB)	52%	43%	4%	0%	0%
Resultados da Escuta das Partes Interessadas (Ousaria)	57%	39%	4%	0%	0%
Estratégias da UAC e UAIN	26%	43%	9%	0%	22%
Estratégias da UPEMI, UAN e UEE	26%	48%	4%	4%	17%
Negociações das Unidades Regionais com UAC, UAIN e UPEMI	30%	17%	17%	0%	35%
Assinatura do Convênio de Cooperação Técnica entre SEI e Sebrae/BA	48%	13%	4%	0%	35%
Negociações das Unidades Regionais com UAN, UEE e UPEMI (2º dia - 28/08/2024)	35%	22%	9%	0%	35%

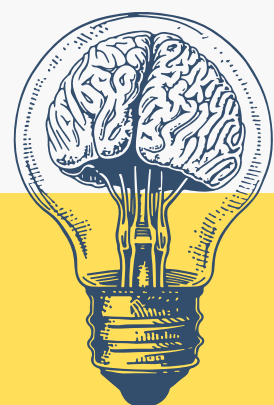
Respondentes: 23



# 3 | Na sua opinião, o evento cumpriu os objetivos propostos?



Respondentes: 23



# 4 | Como Podemos melhorar a sua experiência para o evento do Planejamento Anual 2026?

O espaço foi bom, mas achei que ficou um pouco apertado.

Realizar o evento com mais tempo para debates e planejamento coletivo; Envolver mais colaboradores; Realizar algumas palestras sobre tendências de cenários.

Integrando as outras unidades que não participaram.

Aprofundando dos temas.

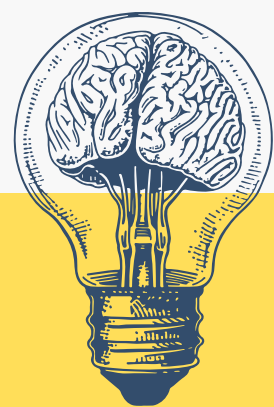
É importante que as áreas tenham estratégias mais claras e alinhadas com as unidades regionais.

O evento tem que acontecer com mais antecedência para que de fato as Regionais possam ser partes efetivas do processo do Plano Anual. Esse ano foi bem melhor que em 2023, porém carece de mais participação das regionais. A UGE está no caminho certo. Continuem!

Maior tempo de discussão e deveríamos ter uma pessoa formalizando os encaminhamentos.

Iniciarmos processos de escutas dos Territórios via Unidades Regionais, necessidade de Projetos, possibilidade de atendimento.

A parte de negociação das unidades da sede com as regionais necessita de uma abordagem mais estruturada para ter efetividade. Acho que ficou muito solta e o pouco prático.



© 2024. Serviço Brasileiro de Apoio às Micro e Pequenas Empresas – SEBRAE

### **TODOS OS DIREITOS RESERVADOS**

A reprodução não autorizada desta publicação, no todo ou em parte, constitui violação dos direitos autorais (Lei nº 9.610).

### **INFORMAÇÕES E CONTATOS**

Serviço Brasileiro de Apoio às Micro e Pequenas Empresas – SEBRAE  
Unidade de Gestão Estratégica - Estudos e Pesquisas  
Rua Arthur de Azevedo Machado, nº 1225, Edifício Civil Towers,  
Torre Cirrus, 22º andar, Costa Azul, Salvador - BA, 41770-790  
Telefone (71) 3320-4471  
E-mail: uge.sebrae@ba.sebrae.com.br

### **PRESIDENTE DO CONSELHO DELIBERATIVO ESTADUAL**

Humberto Miranda Oliveira

### **DIRETORIA DA SUPERINTENDÊNCIA**

Jorge Khoury

### **DIRETORIA TÉCNICA**

Franklin Santos

### **DIRETORIA DE ADMINISTRAÇÃO E FINANÇAS**

Vitor Lopes

### **UNIDADE DE GESTÃO ESTRATÉGICA**

Frutos Gonzalez Dias Neto | Gerente  
Isabel de Cássia Santos Ribeiro | Gerente Adjunta  
Anderson dos Santos Teixeira | Analista  
Fernando Edmar de Oliveira Silva | Analista  
Alice dos Santos de Santana | apoio

### **ELABORAÇÃO DO RELATÓRIO**

Anderson dos Santos Teixeira

