



PESQUISA DE SATISFAÇÃO

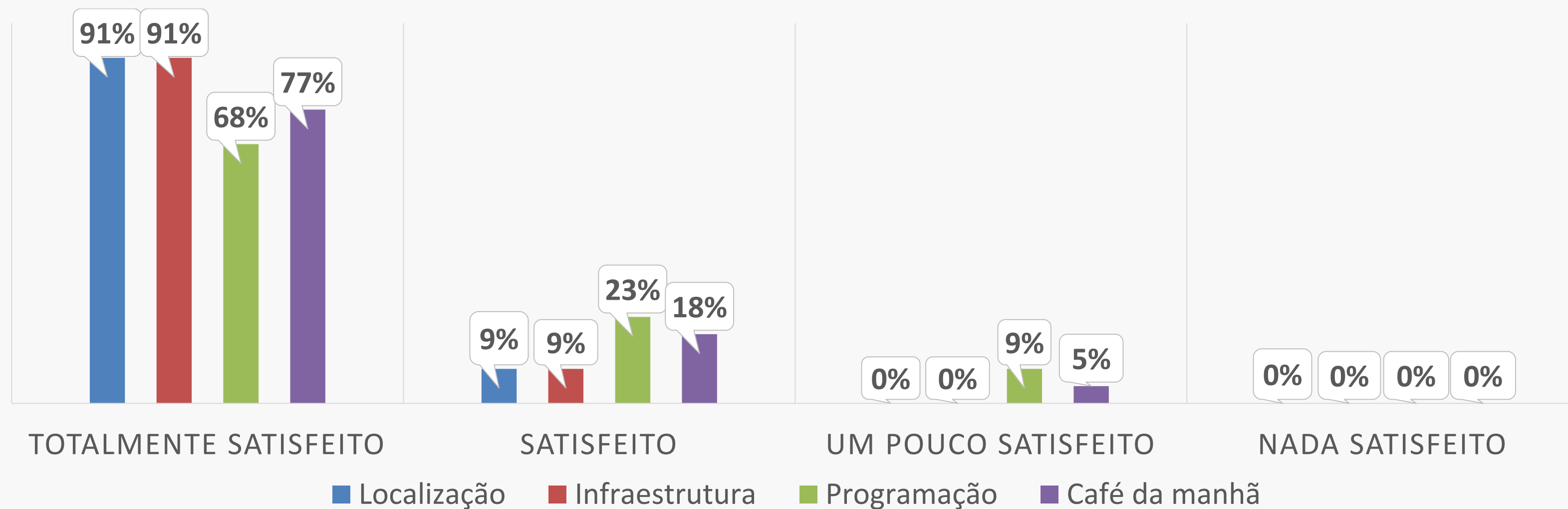
**PLANO ANUAL 2025
WORKSHOP - CDE**

METODOLOGIA

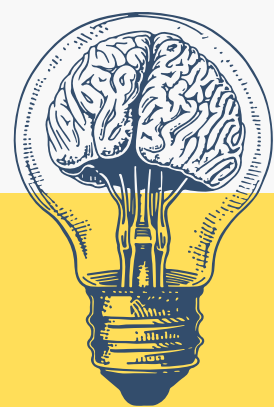
ITEM	DESCRIÇÃO
Tipo de pesquisa	Quantitativa
Objetivo	Avaliar a satisfação do WS PA 2025
Aplicação	Questionário on-line (ferramenta Survey Monkey)
Período de realização	10/09 a 11/09/2024
Público	Participantes do WS PA 2025
Universo	71
Amostra	22



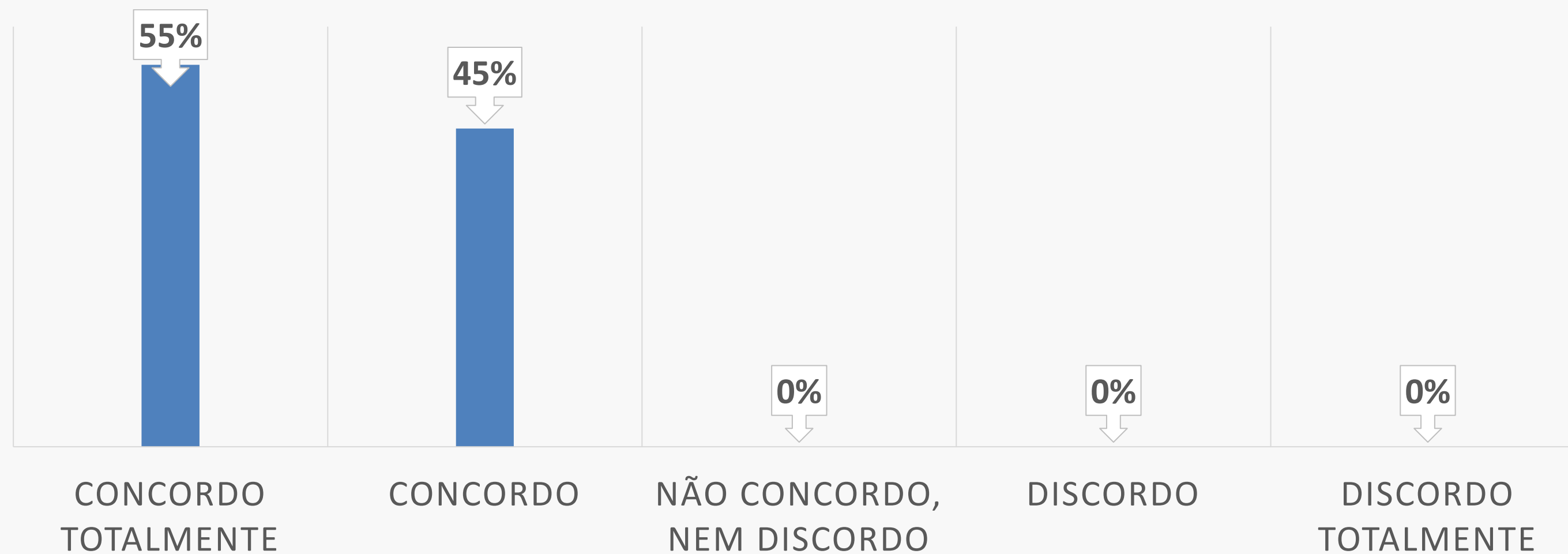
1 | Qual foi o seu nível satisfação em relação aos seguintes itens do evento:



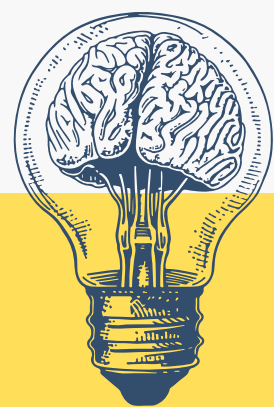
Respondentes: 22



2 | Na sua opinião, o evento cumpriu os objetivos propostos?



Respondentes: 22



3 | Como podemos melhorar a sua experiência para os próximos Workshops de planejamento?

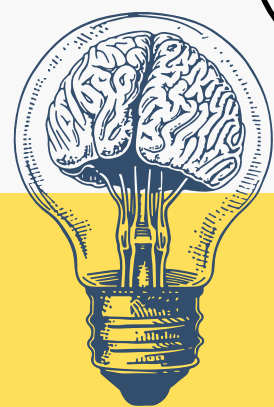
Parabéns pelo evento. O momento das negociações nas mesas poderia ter um tempo maior.

Achei o tempo de negociação nas mesas pouco. Também achei que faltou discussão, pois praticamente fomos informados das decisões, não havendo discussão.

Apresentar temas com novas tecnologias.

Como sugestão, realizar uma dinâmica com a aplicação de alguma metodologia como a do *World Café* para possibilitar a estruturação e divulgação do que foi definido entre as Unidades participantes.

Realizar palestras prévias sobre cenários, tendências e oportunidades para basear as tomadas de decisões do planejamento estratégico.



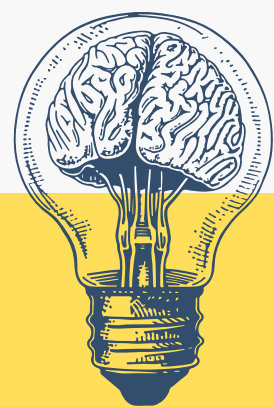
3 | Como podemos melhorar a sua experiência para os próximos Workshops de planejamento?

Que as Unidades Regionais também tenham a possibilidade de expor para os conselhos a realidade dos projetos que são operados na ponta. Esse momento tem que ser de discussões profícuas e não somente de validação de orçamento de acordo com as ordens do CDE. Por fim, a UGE está de parabéns por tocar essas agendas, ser o elo entre a realidade e o que dá para realmente ser realizado.

1. Realizar apresentação das Unidades Regionais sobre os projetos desenvolvidos e perfil do território;
2. Ampliar o tempo da roda de conversa entre as Unidades Regionais e da Sede.

Orientando as apresentações para além da frieza dos números.

Mais tempo para discussões com os conselheiros.



© 2024. Serviço Brasileiro de Apoio às Micro e Pequenas Empresas – SEBRAE

TODOS OS DIREITOS RESERVADOS

A reprodução não autorizada desta publicação, no todo ou em parte, constitui violação dos direitos autorais (Lei nº 9.610).

INFORMAÇÕES E CONTATOS

Serviço Brasileiro de Apoio às Micro e Pequenas Empresas – SEBRAE
Unidade de Gestão Estratégica - Estudos e Pesquisas
Rua Arthur de Azevedo Machado, nº 1225, Edifício Civil Towers,
Torre Cirrus, 22º andar, Costa Azul, Salvador - BA, 41770-790
Telefone (71) 3320-4471
E-mail: uge.sebrae@ba.sebrae.com.br

PRESIDENTE DO CONSELHO DELIBERATIVO ESTADUAL

Humberto Miranda Oliveira

DIRETORIA DA SUPERINTENDÊNCIA

Jorge Khoury

DIRETORIA TÉCNICA

Franklin Santos

DIRETORIA DE ADMINISTRAÇÃO E FINANÇAS

Vitor Lopes

UNIDADE DE GESTÃO ESTRATÉGICA

Frutos Gonzalez Dias Neto | Gerente
Isabel de Cássia Santos Ribeiro | Gerente Adjunta
Anderson dos Santos Teixeira | Analista
Fernando Edmar de Oliveira Silva | Analista
Alice dos Santos de Santana | apoio

ELABORAÇÃO DO RELATÓRIO

Anderson dos Santos Teixeira

