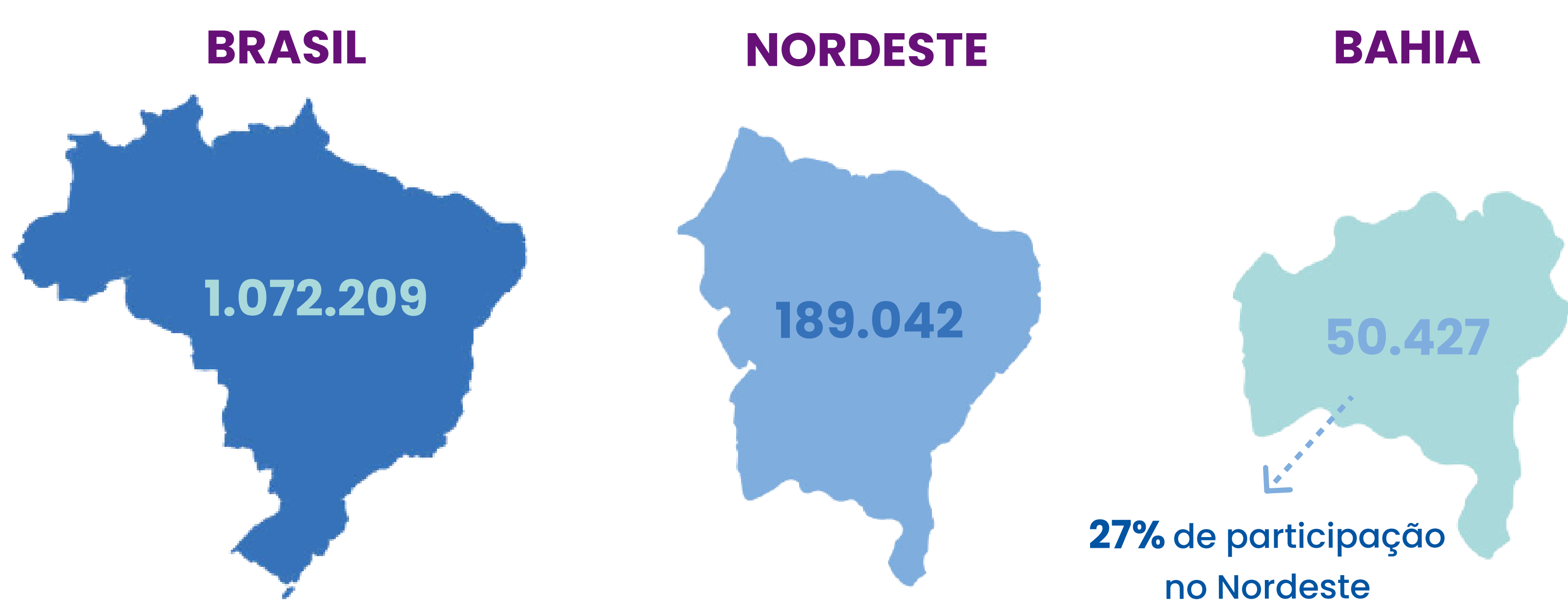


# GERAÇÃO DE EMPREGOS NA BAHIA PELAS MPE NO 1º SEMESTRE DE 2021

A dinâmica do mercado de trabalho, da geração de postos de empregos, é um importante termômetro (indicador) para avaliar o desempenho da economia. Neste infográfico mostraremos o cenário da geração de empregos nas Micro e Pequenas Empresas (MPE), evidenciando sua importante contribuição na retomada gradual da economia.



**1** As MPE do Brasil tiveram saldo positivo de 1.072.209 vagas na geração de empregos no 1º semestre de 2021.



A região nordeste e a Bahia tiveram participação de 18% e 5%, respectivamente na composição desse saldo.

**2** Do saldo de empregos gerados na Bahia as maiores participações foram dos setores de Serviço (20.669) e do Comércio (14.187).

## SERVIÇOS



20.669

## COMÉRCIO



14.187

## INDÚSTRIA DA TRANSFORMAÇÃO



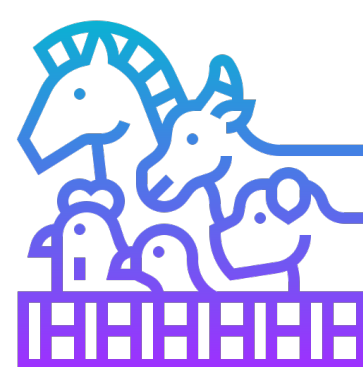
7.337

## CONSTRUÇÃO



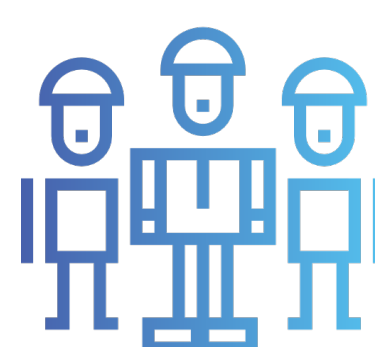
5.900

## AGROPECUÁRIA



1.718

## EXTRATIVISMO MINERAL



435

## SERVIÇOS INDUSTRIAIS DE UTILIDADE PÚBLICA

SIUP

181

Esse cenário evidencia o reaquecimento do mercado de trabalho com a gradual recuperação dos postos de trabalho gerados pelas MPE baianas que comparado ao 1º semestre de 2020, teve um crescimento de 251% na geração de empregos no estado.

Fonte consultada: CAGED

