

**PLANTA
SEBRAE**



**UPEMI
UNIDADE DE PROJETOS ESPECIAIS,
MERCADO E INTERNACIONALIZAÇÃO**



PLANTA SEBRAE



UPEMI UNIDADE DE PROJETOS ESPECIAIS MERCADO E INTERNACIONALIZAÇÃO

- SOMOS A UNIDADE DO SEBRAE QUE ARTICULA PARCERIAS ESTRATÉGICAS, DESENVOLVE PROJETOS ESPECIAIS E PREPARA EMPRESA PARA O MERCADO INTERNACIONAL
- AMPLIAMOS A CAPACIDADE DO SEBRAE PELA TRANSVERSALIDADE DE NOSSAS AÇÕES
- FORTALECEMOS A INSTITUIÇÃO PELOS ACORDOS QUE FIRMAMOS COM PARCEIROS ESTRATÉGICOS



PLANTA SEBRAE



UPEMI
UNIDADE DE PROJETOS ESPECIAIS MERCADO E INTERNACIONALIZAÇÃO

CMI
**COORDENAÇÃO DE MERCADO E
INTERNACIONALIZAÇÃO**

Preparar empresa para acesso a
mercados nacional e internacional.

CCRPE
**COORDENAÇÃO DE CAPTAÇÃO E
RELAÇÃO COM PARCEIROS
ESTRATÉGICOS**

Articular parcerias e captar
recursos com parceiros
estratégicos

CPE
**COORDENAÇÃO DE PROJETOS
ESPECIAIS**

Desenvolver, gerir e executar
projetos estratégicos de interesse
da Instituição.

PLANTA SEBRAE



UPEMI
UNIDADE DE PROJETOS ESPECIAIS MERCADO E INTERNACIONALIZAÇÃO

CMI
**COORDENAÇÃO DE MERCADO E
INTERNACIONALIZAÇÃO**

Preparar empresa para a
internacionalização; Capacitação e
Oficinas e missões .

CCRPE
**COORDENAÇÃO DE CAPTAÇÃO E
RELAÇÃO COM PARCEIROS
ESTRATÉGICOS**

Realização de Simpósios para
articular e captar recursos
com parceiros estratégicos .

CPE
**COORDENAÇÃO DE PROJETOS
ESPECIAIS**

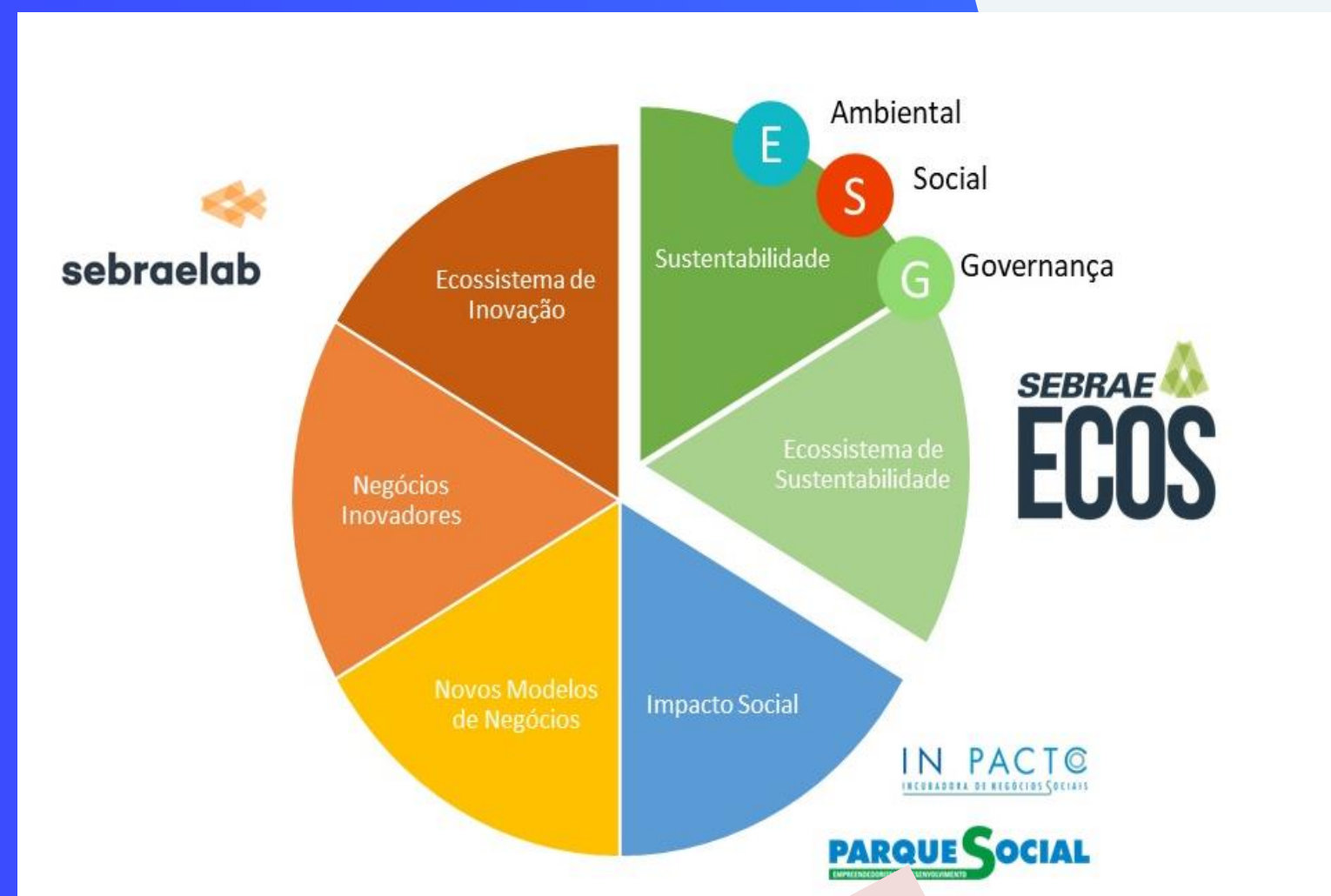
Desenvolver Banco de Projetos,
através do portfólio SEBRAE para
projetos estratégicos de interesse
da Instituição.



PLANTA SEBRAE



PROJETO SEBRAE ECOS



SEBRAE ECOS

Objetivo: Espaço inovador de atendimento que apresente boas práticas de sustentabilidade a fim de sensibilizar empresários, empreendedores, colaboradores e sociedade em geral sobre a importância de se implantar práticas sustentáveis.

Público- Alvo

Empresas PMEs, Gestores e Agentes Públicos | Instituições Financeiras
Universidades e Instituições Educacionais , Colaboradores e Fornecedores |
Sociedade em Geral .

Ações

- Visitas Técnicas Guiadas
- Programa de capacitação à negócios sustentáveis
- Programa Ecos de Impacto/ Hub de Sustentabilidade
- Parcerias com escolas e universidades
- Ecos Itinerante/Ecosistema de Sustentabilidade

Atuação

- Orientação técnica
- Consultoria ESG/ODS
- Capacitação empresarial: cursos e oficinas
- Missões técnicas, rodada de negócios, feiras e caravañas



PLANTA SEBRAE



CMI
COORDENAÇÃO DE MERCADO E
INTERNACIONALIZAÇÃO



LEONARDO



MARCIA



GUENA



APARECIDA



AC BORGES

CCRPE
COORDENAÇÃO DE CAPTAÇÃO E
RECURSOS e PARCERIAS
ESTRATÉGICAS



PERICLES



LILIANE



MONIZA



KATIA

UPEMI
UNIDADE DE PROJETOS ESPECIAIS
MERCADO E
INTERNACIONALIZAÇÃO

CPE
COORDENAÇÃO DE PROJETOS
ESPECIAIS



LUCIANA



KAREN



MAURÍCIO



**PLANTA
SEBRAE**



CPE
COORDENAÇÃO DE PROJETOS ESPECIAIS



PLANTA SEBRAE



- INTERIORIZAÇÃO DE SERVIÇOS;
- INTERNACIONALIZAÇÃO;
- ORIENTAÇÃO CRÉDITO;
- ASSOCIATIVISMO;
- SUSTENTABILIDADE;
- ESTUDOS TÉCNICOS.



**NÚCLEO DE
SERVIÇOS**
FIEB-SEBRAE
SINDICATOS

Objetivo: Parceria que visa ações de interiorização referentes à crédito, internacionalização, sustentabilidade e associativismo, levando conhecimento, informação e assessoria voltados a esses temas para toda a Bahia e, em especial, para o interior baiano. Como também a produção de um estudo técnico sobre a indústria cacauera.

Público Alvo

- 800 micro e pequenas empresas.

Atuação:

- Oferta de capacitações voltadas ao Crédito, Internacionalização, Sustentabilidade e Associativismo – Calendário 2024
- Direcionamento das Ofertas – Internacionalização e Sustentabilidade;
- Fomento à mobilização de novos públicos;
- Apresentação de Benchs.

Unidades Regionais

- UR Salvador, Alagoinhas);
- UR Feira de Santana;
- UR Santo Antônio de Jesus;
- UR Ilhéus,
- UR Teixeira de Freitas,
- UR Barreiras,
- UR Vitória da Conquista (Vitória da Conquista e Jequié)
- UR Juazeiro.

SEBRAE

PLANTA SEBRAE



Objetivo: Programa de desenvolvimento organizacional de entidades representativas, com o objetivo dotar as **Associações Empresariais de competências específicas de apoio e disponibilização de serviços e soluções para as micro e pequenas empresas** no Estado da Bahia, como também de acompanhamento e monitoramento da evolução dessas instituições em temas como Gestão, Atendimento, Marketing, entre outros.

Público- Alvo

- Atendimento a 14 Associações Comerciais do Estado,
- 1.500 micro e pequenas empresas entrevistadas no processo para averiguar as transformações institucionais.

Atuação:

- Prestação de contas das Ações Desenvolvidas 2022 e 2023
- Evento Encerramento

- ASSOCIATIVISMO;
- CAPACITAÇÕES;
- TRANSFORMAÇÃO DE INSTITUIÇÕES.

Unidades Regionais

- UR Feira de Santana;
- UR Teixeira de Freitas;
- UR Irecê;
- UR Santo Antônio de Jesus;
- UR Barreiras;
- UR Jacobina;
- UR Juazeiro;
- UR Vitória da Conquista.



PLANTA SEBRAE



- AMBIENTE INOVADOR
- CONHECIMENTO VOLTADO A INOVAÇÃO
- ARTICULAÇÃO EMPRESAS x INSTITUIÇÕES
- DIVERSIFICAÇÃO DA MATRIZ ECONÔMICA
- RETENÇÃO DOS NEGÓCIOS INOVADORES
- ECOSSISTEMA E AMBIENTE DE NEGÓCIOS FORTALECIDOS



ECOSSISTEMA LOCAL DE INOVAÇÃO

Objetivo: Aplicação de Metodologia que visa **desenvolver Ecossistemas de Inovação em regiões criativas**, estimulando o empreendedorismo, de modo a gerar e consolidar novos empreendimentos inovadores, **atuando na estruturação e no fortalecimento dos municípios para tornarem-se ambientes prósperos** para o crescimento dessas empresas.

Público- Alvo

- Lideranças do Poder Público municipal e estadual;
- Empresariado local;
- Organismos da sociedade civil organizada;
- Representantes da academia.

Atuação:

- Aplicação da Metodologia – caracterização, níveis de maturidade,
- Fortalecimento da governança da inovação com soluções
- Participação em Missão
- Solução para implantação de políticas em inovação.
- Fortalecer rede de atores de inovação
- Implantação do Agentes Locais de Inovação

Unidades Regionais

- UR Salvador - Alagoinhas, Camaçari e Entre Rios
- UR Ilhéus – Ilhéus
- UR Barreiras - Barreiras e LEM
- UR Juazeiro



PLANTA SEBRAE



- TRILHAS DE ATENDIMENTO;
- ORIENTAÇÕES EMPRESARIAIS;
- CAPACITAÇÕES.



SERVIÇO DE ATENDIMENTO AO EMPREENDEDOR

Implantação do “Serviço de Atendimento ao Empreendedor - SAE” dentro das unidades do SAC, visando atendimento especializado aos Microempreendedores Individuais (MEI), Microempresas (MPE) e Empresas de Pequeno Porte (EPP), através da oferta de soluções SEBRAE, JUCEB, DESENBAHIA e IBAMETRO.

Público - alvo

- Microempreendedores Individuais (MEI);
- Microempresas (MPE);
- Empresas de Pequeno Porte (EPP) de todos os setores econômicos.

Atuação

- Atendimento especializado aos MEI, MPE e EPP através da oferta de soluções, presencial e à distância.

Os serviços estão disponíveis em 25 postos no estado, sendo 17 em municípios do interior, 2 na Região Metropolitana de Salvador (RMS) e mais 6 na capital baiana.



PLANTA SEBRAE



- LINGUAGENS CRIATIVAS;
- TERRITÓRIOS CRIATIVOS;
- EDITAL DE ECONOMIA CRIATIVA;
- MISSÕES E CARAVANAS.



CADEIA DE VALOR DA
**economia
criativa**
NORDESTE

Objetivo: Fortalecer a estratégia colaborativa de atuação em rede do SEBRAE, nos setores Audiovisual, Música, Moda e Afroempreendedorismo, promovendo um ambiente favorável nos contextos da transformação digital e da sustentabilidade empreendedora dos negócios criativos, através da qualificação em gestão e inovação com consequente acesso desses empreendimentos a novos mercados.

Público- Alvo

MEI, Micro e Pequenos Negócios, empreendedores criativos e potenciais empresários dos setores do consumo criativo, de acordo com as potencialidades da cadeia de valor da Economia Criativa do Nordeste.

Resultados Esperados:

- 140 Empresas atendidas.



PLANTA SEBRAE



CADEIA DE VALOR DA
**economia
criativa**
NORDESTE

INTEGRAÇÃO DO PROJETO COM AS UNIDADES REGIONAIS

- LINGUAGENS CRIATIVAS;
- TERRITÓRIOS CRIATIVOS;
- EDITAL DE ECONOMIA CRIATIVA;
- MISSÕES E CARAVANAS.

PLANO DE AÇÃO PREVÊ:

- Capacitações nas Leis de Incentivo à Cultura Paulo Gustavo e Aldir Blanc;
- Trilha Criativa – Gestão, Inovação, Marketing, Precificação, ESG/ODS;
- Edital para Negócios Criativos 2024 + Aceleração;
- Promoção de Eventos de Mercado;
- Implementação de Territórios Criativos.

MODELO DE ATUAÇÃO:

- Executado pelo gestor estadual + SEBRAE/SP (LPG/ LAB);
- Gestor Estadual + Gestores Locais e/ou Interlocação Local.

10 Unidades Regionais
• Capacitações Leis de Incentivo

SEBRAE

PLANTA SEBRAE



CPE
COORDENAÇÃO DE PROJETOS
ESPECIAIS



LUCIANA SANTANA
Coordenadora CPE / UPEMI
luciana.santana@ba.sebrae.com.br



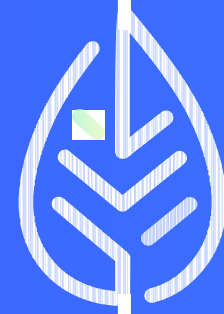
KAREN BARRETO
Analista CPE / UPEMI
karen.barreto@ba.sebrae.com.br



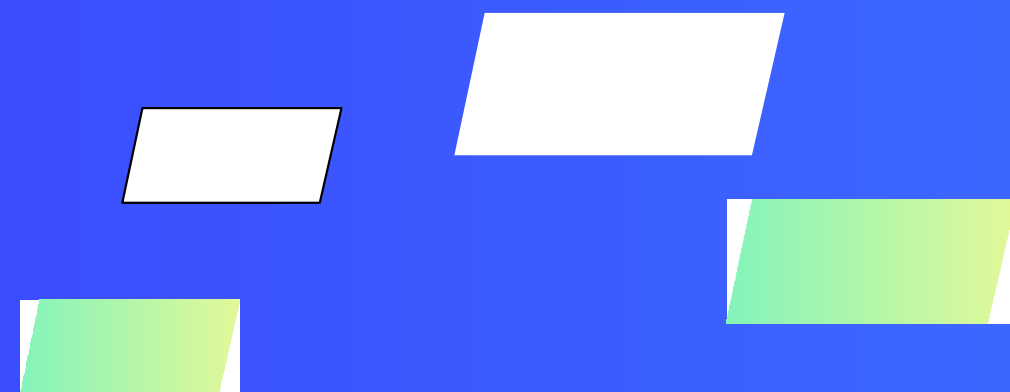
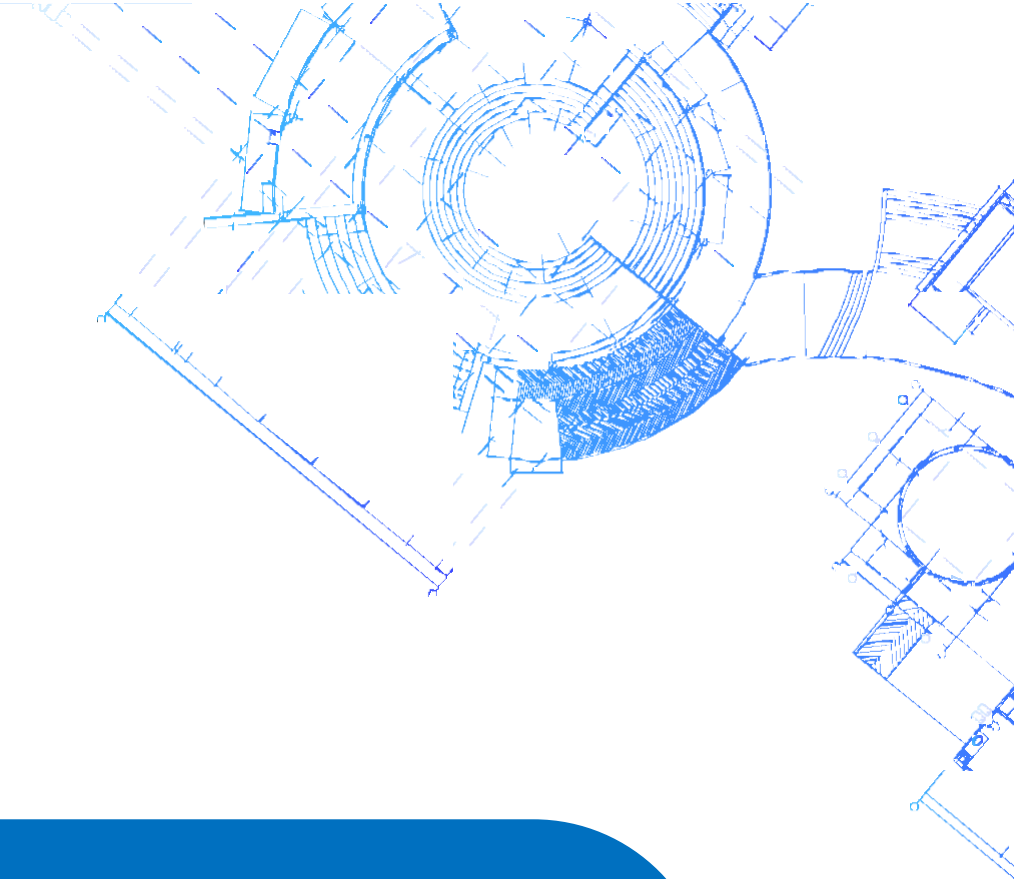
MAURÍCIO FERNANDEZ
Analista CPE / UPEMI
Maurício.fernandez@ba.sebrae.com.br



**PLANTA
SEBRAE**



CCRPE
COORDENAÇÃO DE CAPTAÇÃO DE RECURSOS
e PARCERIAS ESTRATÉGICAS



PLANTA SEBRAE



PROJETO TRILHA ASSOCIATIVA

Convênio entre o SEBRAE e a FIEB,

Objetivo: Desenvolver ações de fomento ao associativismo empresarial, com o foco na ampliação da representatividade das MPEs do setor industrial, com ações de fortalecimento da gestão dos sindicatos com mentorias, com mobilização das indústrias para a importância da ação articulada por meio de defesa de interesse institucional sindical.

Linhas de atuação:

- Fortalecimento da representação setorial,
- Aproximação articulada com a Indústria
- Formação de mulheres na liderança industrial.

Público-alvo:

Sindicatos setor industrial :Feira de Santana, Vitória da Conquista, LEM, Barreiras, Ilhéus/Itabuna e RMS

Resultados Esperados:

- Realização do plano de ação em 10 sindicatos e 420 empresas;
- Ampliar a representatividade das MPEs do setor industrial;
- Estimular o associativismo;
- Aumento da representatividade feminina nos sindicatos.



PLANTA SEBRAE



QUALIFICAÇÃO DOS PEQUENOS NEGÓCIOS DE FEIRA DE SANTANA

Parceria SEBRAE/BA e PMFS

Objetivo:

Mapear, diagnosticar e qualificar empresários dos bairros com maior densidade empresarial do município, possibilitando o fortalecimento e dinamização da economia local; Consultoria para implantação de uma agência de desenvolvimento econômico.

Público-Alvo: potenciais empreendedores, potenciais empresários, MEI e MPE

Perspectiva para 2024:

- Atender 20 bairros do município e realizar evento para o setor da informalidade de Feira de Santana.
- Criação da Agência de Desenvolvimento Econômico de Feira de Santana.



PLANTA SEBRAE



INOVAÇÃO NOS PEQUENOS NEGÓCIOS DE FEIRA DE SANTANA

Parceria SEBRAE/BA e PMSF

Objetivo:

Desenvolver empresas de base tecnológica e potenciais empreendedores ligadas ao “Hub Feira” em Feira de Santana, para estimular o crescimento e melhoria de gestão e de processos.

Público-Alvo: Pequenos negócios digitais (startups), pequenos negócios de base tecnológica e potenciais empreendedores.

Perspectiva para 2024:

- Semana de Inovação: Realização de consultorias com as startups.
- Capacitação de Inovação: Realização de capacitações para qualificação das startups.
- Consultorias de Inovação: Realização de edições do HACKATHON.
- Programa de apoio ao Hub Feira: Qualificar empresas de base tecnológica e potenciais empreendedores; Realizar ELI SUMMIT para ecossistema local de inovação.



PLANTA SEBRAE



DESENVOLVIMENTO DO TURISMO NOS PEQUENOS NEGÓCIOS DE FEIRA DE SANTANA

Parceria SEBRAE/BA e MPFS

Objetivo: desenvolver o planejamento municipal do turismo de modo a promover um ambiente competitivo das MPEs.

Público-Alvo: MEI, MPE do setor de turismo localizadas no município de Feira de Santana

Perspectiva para 2024:

- Consultoria em planejamento e inovação para o segmento de bares e restaurantes e setor turístico.
- Realização de festival gastronômico e oficinas coletivas para capacitações dos pequenos negócios do segmento de bares e restaurantes e setor turístico.
- Elaboração do Plano Municipal de Turismo.



PLANTA SEBRAE



QUALIFICAÇÃO DAS ZONAS TURÍSTICAS – SETUR

Parceria SEBRAE/BA e SETUR

Objetivo: Estabelecer parcerias para desenvolver um conjunto de ações com foco na redução da informalidade e no aumento da competitividade e profissionalização nas atividades características do turismo em localidades priorizadas pela SETUR, contribuindo para o fomento ao empreendedorismo e fortalecimento dos negócios, por meio da oferta de ações de capacitação empreendedora.

Público-Alvo: Potenciais empreendedores, empreendedores informais e formais situados nas zonas turísticas indicadas pela SETUR.

Local de execução: 13 Zonas Turística do Estado Bahia

Perspectiva para 2024:

Capacitação de 1860 participantes (Potenciais empreendedores, empreendedores informais e formais)

Realização de 54 oficinas.



PLANTA SEBRAE



HUB CO.NEXO

Parceria SEBRAE/BA e SENAC/BA

Objetivo: Projeto Hub empreendedor que consiste Impulsionar a criação e o desenvolvimento de novos negócios, nos setores comércio e serviços, através da disponibilização de informações qualificadas, orientações, tecnologias, e acompanhamento, facilitando o processo de desenvolvimento de ideias em negócios e diminuindo as barreiras ao empreendedorismo.

Público-alvo: Egressos dos cursos SENAC, Potencial empreendedor, empreendedor informal e formalizado que necessita desenvolver habilidades empreendedoras.
Atendimento 320 participantes

Metodologia: metodologia *BootCamp* do SEBRAE, além de oficinas, capacitações, consultorias, mentorias e acompanhamento dos participantes,, implementem, aprimorem e fortaleçam suas ideias empreendedoras.

Perspectiva: piloto em Vitória da Conquista com
ampliação para Santo Antônio de Jesus e Lauro de Freitas.



PLANTA SEBRAE



**CCRPE
COORDENAÇÃO DE CAPTAÇÃO E
RELAÇÃO COM PARCEIROS
ESTRATÉGICOS**



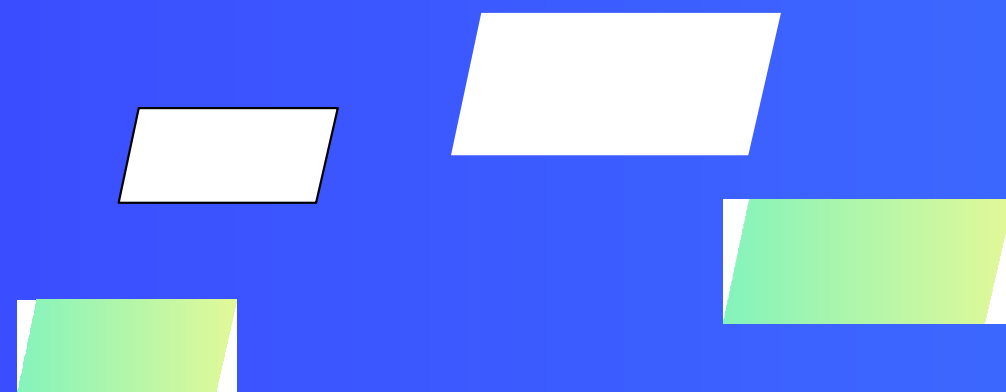
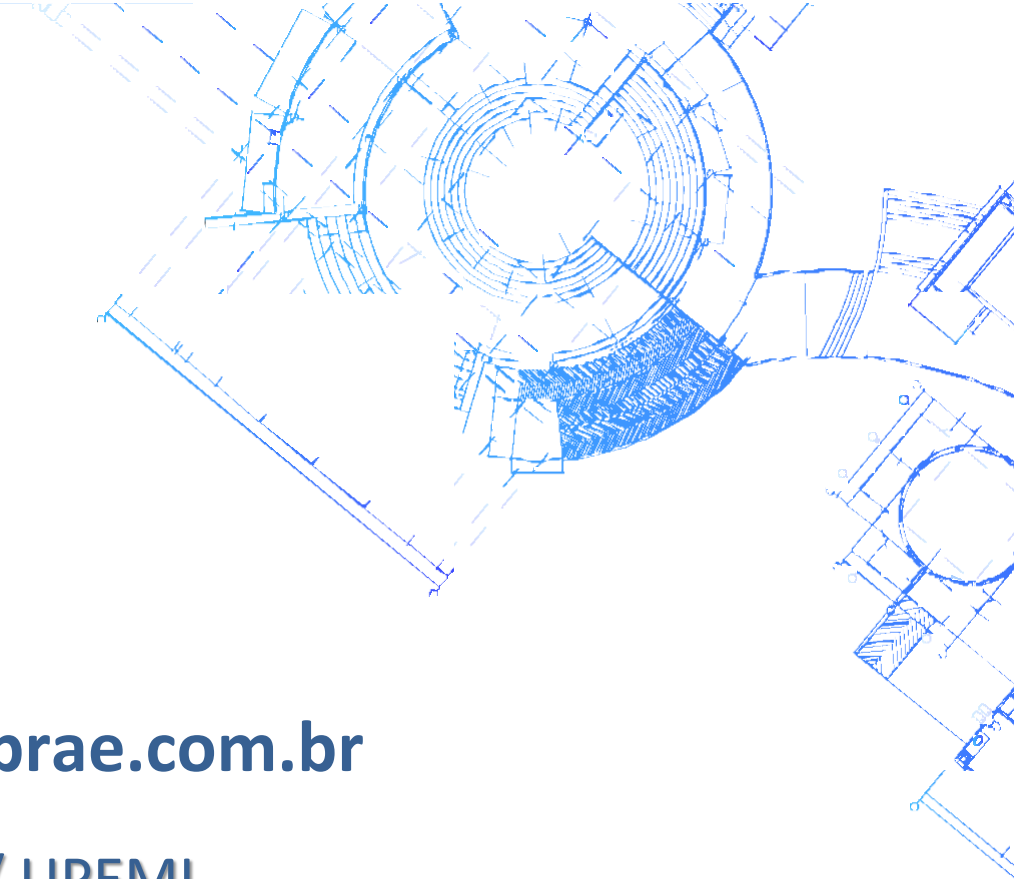
PERICLES BAHIA
pericles.bahia@ba.sebrae.com.br
Coordenador CCRPE / UPEMI



MONIZA MUNIZ
moniza.muniz@ba.sebrae.com.br
Analista CCRPE / UPEMI



LILIANE RODRIGUES SOARES
liliane.soares@ba.sebrae.com.br
Analista CCRPE / UPEMI



**PLANTA
SEBRAE**



**CMI
COORDENAÇÃO DE MERCADO E
INTERNACIONALIZAÇÃO**



PLANTA SEBRAE



FOMENTO MERCADO INTERNACIONAL

Parceria com a FIEB/CIN: Projeto ORIGEM BAHIA

Desenvolvimento de trilha de capacitação, consultoria e mentoria para internacionalização das Indústrias Baianas

- Participação em Feiras internacionais;
- Rodadas de Negócios Internacionais;
- Missões Internacionais de Prospecção de mercados
(missão COSMOPROF em Março 2024. para Milão e Bolonha, na Itália)

-Parceria com a APEX Brasil na ação Exporta Mais:

Acesso a rodadas de Negócios Internacionais em 16 SETORES : Frutas e derivados; Couros e curtumes; Alimentos e bebidas p/ saúde e bem-estar (Healthy Foods); Materiais de Construção; Bebidas; Mel e conservas; Manejo Florestal Sustentável; Ingredientes p/ Cosméticos; Insumos Agropecuários ; Chocolate ; Moda Praia Moda, Higiene e Cosméticos; Cereais, Oleaginosas e derivados ;.

Capacitação para Mercado Internacional

Projeto de capacitação em internacionalização em parceria com instituições para acesso ao mercado internacional, com apoio das 10 regionais para atendimento empreendimento comerciais e cooperativas e agro industrias locais;



PLANTA SEBRAE



AGENTE MERCADOS

Objetivo: Metodologia do SEBRAE/NA, para prospecção de potenciais compradores em diversos setores por meio de ferramentas B2B que geram autonomia comercial e reconhecimento da capacidade de crescimento, através de capacitações e trilhas de capacitação empresarial, promovemos a aceleração do seu processo de vendas e competitividade empresarial.

Público-alvo:

Atendimento de 120 atendidas, por 10 consultores contratados nas 7URs: Barreiras, Feira de Santana, Ilhéus, Jacobina, Juazeiro, Santo Antônio de Jesus e Vitória da Conquista;

Atuação:

- Identificação e engajamento de potenciais fornecedores
- Engajamentos de comprador
- Qualificação de empresários para acesso a mercado B2B;
- Conexão entre vendedores e compradores (matchmaking);
- Eventos regionais de encontros empresariais;
- Alinhamento metodologia para novos agentes



PLANTA SEBRAE



FOMENTO MERCADO NACIONAL

Objetivo: Acesso a novos mercados com desenvolvimento de mentorias, trilhas de capacitação para fomentar acesso a mercados e ações de atendimento a Centrais de Negócios, Franchising e rodadas de negócios em parceria com Sebrae NA.

Público-alvo:

- 100 empresas a serem atendidas :

Atuação:

- Participação em Feiras de Negócios;
- Missões Técnicas e Caravanas;
- Capacitações Empresariais;
- Capacitação da metodologia de **Franchising e de Central de Negócios.**



PLANTA SEBRAE



CMI
COORDENAÇÃO DE MERCADO E
INTERNACIONALIZAÇÃO



LEONARDO TELES
leonardo.teles@ba.sebrae.com.br
Coordenador CMI



MARCIA FROES DA MOTTA
marcia.motta@ba.sebrae.com.br
Analista CMI



AUGUSTO GUENA
augusto@ba.sebrae.com.br
Analista CMI



MARIA APARECIDA
maparecida.rosado@ba.sebrae.com.br
Analista CMI

