



# *Unidade de Projetos Especiais, Mercado e Internacionalização*

## *UPEMI 2025*

*AGOSTO/2024*

**UPEMI**  
**UNIDADE DE PROJETOS ESPECIAIS MERCADO E**  
**INTERNACIONALIZAÇÃO**



- SOMOS A UNIDADE DO SEBRAE QUE **ARTICULA PARCERIAS ESTRATÉGICAS, DESENVOLVE PROJETOS ESPECIAIS** E PREPARA EMPRESA PARA ACESSO AO MERCADO NACIONAL E INTERNACIONAL
- AMPLIAMOS A CAPACIDADE DO SEBRAE PELA **TRANSVERSALIDADE DE NOSSAS AÇÕES**
- FORTALECEMOS A INSTITUIÇÃO PELOS **ACORDOS QUE FIRMAMOS COM PARCEIROS ESTRATÉGICOS**

**UPEMI**  
**UNIDADE DE PROJETOS ESPECIAIS MERCADO E**  
**INTERNACIONALIZAÇÃO**



**CMI**  
**COORDENAÇÃO DE MERCADO E**  
**INTERNACIONALIZAÇÃO**

Preparar empresa para a internacionalização; conduzir a empresa já preparada para ações de acesso a mercado

**CCRPE**  
**COORDENAÇÃO DE CAPTAÇÃO E**  
**RELAÇÃO COM PARCEIROS**  
**ESTRATÉGICOS**

Articular parcerias e captar recursos com parceiros estratégicos

**CPE**  
**COORDENAÇÃO DE PROJETOS**  
**ESPECIAIS**

Desenvolver, gerir e executar projetos estratégicos de interesse da Instituição.

### **PRINCIPAIS PROJETOS LOCAIS**

1. Núcleo de Serviços FIEB x SEBRAE x SINDICATOS - NSFSS, Parceria FIEB
2. Programa Capacitar Bahia, Parceria FACEB
3. Formação de Liderança e Movimento Empresarial
4. Sebrae Ecos

### **PROGRAMA IMPULSIONAR NEGÓCIOS**

1. Desenvolvimento, Qualificação e Inovação dos Pequenos Negócios nos municípios baianos
2. Articulação para desenvolvimento de Parcerias Estratégicas
3. Eco Criativa Nordeste – Edição Bahia

### **PROGRAMA IMPULSO TECNOLÓGICO**

1. Hub Empreendedor CO.NEXO, Parceria SENAC BA
2. Ecosistemas Locais de Inovação, Parceria SECTI
3. Rede de Agentes Sebrae – Ecosistema

### **PROGRAMA CLIENTE 360**

1. Desenvolvimento, Qualificação e Inovação dos Pequenos Negócios nos municípios baianos
2. Articulação para desenvolvimento de Parcerias Estratégicas (( Projeto Ponte e Economia do Mar)

### **MOVE+**

1. MOVE+ Mercado Internacional
2. MOVE+ Mercado Nacional
3. PEIEX 2025
4. Rede de Agentes - Agente de Mercado



## *Coordenação de Projetos Especiais - CPE*



O Núcleo de Serviços FIEB-SEBRAE-Sindicatos é uma parceria que visa **ações de interiorização** referentes à **crédito, internacionalização, sustentabilidade e associativismo**, levando conhecimento, informação e assessoria voltados a esses temas para toda a Bahia e, em especial, para o interior baiano. Como também a produção de um **estudo técnico sobre a indústria cacaueteira**.

### PÚBLICO ALVO

- 800 micro e pequenas empresas do estado da Bahia.

### CONTRIBUIÇÕES UR'S

- Cadastro de 800 Atendimentos – METAS BAHIA
- Créditos liberados às MPE na ordem de R\$20 milhões
- Disponibilização do Estudo da Indústria Cacaueteira na região de Ilhéus

### 8 UNIDADES REGIONAIS

- UR Salvador / Alagoinhas
- UR Feira de Santana;
- UR Teixeira de Freitas;
- UR Santo Antônio de Jesus;
- UR Barreiras;
- UR Ilhéus;
- UR Juazeiro;
- UR Vitória da Conquista / Jequié



### CONTRIBUIÇÕES UR'S

- Cadastro de 2.000 Atendimentos – METAS BAHIA
- Ampliação da demanda do portfólio de produtos e serviços SEBRAE

O Capacitar é um programa de desenvolvimento organizacional de entidades representativas. Esse projeto tem por objetivo **dotar as Associações Empresariais de competências** específicas de apoio e disponibilização de serviços e soluções para as micro e pequenas empresas no Estado da Bahia, como também de acompanhamento e monitoramento da evolução dessas instituições em temas **como gestão, atendimento, marketing, entre outros.**

### PÚBLICO ALVO

- Atendimento a 16 Associações Comerciais do Estado, refletindo no aperfeiçoamento do atendimento dessas entidades.
- 2.000 micro e pequenas empresas associadas.

### 8 UNIDADES REGIONAIS

- UR Feira de Santana;
- UR Teixeira de Freitas;
- UR Irecê;
- UR Santo Antônio de Jesus;
- UR Barreiras;
- UR Jacobina;
- UR Juazeiro;
- UR Vitória da Conquista.



### ECOSSISTEMA LOCAL DE **INOVAÇÃO**

#### CONTRIBUIÇÕES UR'S

- Cadastro de 100 Atendimentos – METAS BAHIA
- Contribuição no desenvolvimento da política pública de Inovação dos municípios

Aplicação de Metodologia que visa desenvolver Ecosistemas de Inovação em regiões criativas, a partir do estímulo ao empreendedorismo, de modo a **gerar e consolidar novos empreendimentos inovadores**, atuando na estruturação e no fortalecimento dos municípios para tornarem-se ambientes prósperos para o crescimento dessas empresas.

#### PÚBLICO ALVO

- Lideranças do Poder Público municipal e estadual;
- Empresariado local (100 atendimentos/Convênio);
- Organismos da sociedade civil organizada;
- Representantes da academia.

#### ESTRATÉGIAS CENTRAIS

- CONHECIMENTO VOLTADO A INOVAÇÃO
- ARTICULAÇÃO EMPRESAS x INSTITUIÇÕES
- DIVERSIFICAÇÃO DA MATRIZ ECONÔMICA
- RETENÇÃO DOS NEGÓCIOS INOVADORES
- TERRITÓRIO FORTALECIDO / GOVERNANÇA

#### 7 MUNICÍPIOS E 4 UNIDADES REGIONAIS

- UR Salvador:
  - Alagoinhas
  - Camaçari
  - Entre Rios
- UR Ilhéus;
- UR Barreiras:
  - Barreiras
  - LEM
- Pleito: UR Juazeiro;



CADEIA DE VALOR DA  
**economia  
criativa**  
NORDESTE

### CONTRIBUIÇÕES UR'S

- Cadastro mínimo de 140 Atendimentos a CNPJs e 300 atendimento a informais – METAS BAHIA
- Potencial de Atuação Regional / CRIE SEBRAE – eventos de porte Nordeste

Fortalecer a estratégia colaborativa de atuação em rede do SEBRAE, promovendo um ambiente favorável nos contextos da transformação digital e da sustentabilidade empreendedora dos negócios criativos, através da **qualificação em gestão e inovação com consequente acesso desses empreendimentos a novos mercados.**

### PÚBLICO ALVO

- 140 empreendedores, entre MEI, Micro e Pequenos Negócios, empreendedores criativos e potenciais empresários dos setores do consumo criativo. Na Bahia, priorizamos o **audiovisual, a música, a moda e o afroempreendedorismo.**

### ESTRATÉGIAS CENTRAIS

- LINGUAGENS CRIATIVAS ECONOMICAMENTE DINÂMICAS;
- POLÍTICAS PÚBLICAS FORTALECIDAS – CRIE PP
- TERRITÓRIOS CRIATIVOS;
- EDITAL DE NEGÓCIOS CRIATIVOS;
- MISSÕES NACIONAIS E INTERNACIONAIS.

**10 Unidades Regionais**  
• Capacitações Leis de Incentivo

**2 Unidades Regionais**  
• UR Salvador  
• UR Ilhéus

• Novos Pleitos: Feira de Santana, Juazeiro, Jacobina,



***Coordenação de Captação e Relacionamento  
com Parceiros Estratégicos - CCRPE***



## CONTRIBUIÇÕES UR'S

- Cadastro de 320 Atendimentos – METAS BAHIA
- Ampliação da demanda do portfólio de produtos e serviços SEBRAE – projetos pré incubação

**Impulsionar a criação e o desenvolvimento de novos negócios**, principalmente de comércio e serviços, através da disponibilização de informações qualificadas, orientações, tecnologias, ferramentas e acompanhamento adequados, facilitando o processo de desenvolvimento de ideias em negócios e diminuindo as barreiras ao empreendedorismo.

## PÚBLICO ALVO

15 empreendedores, entre Candidato a empreendedor, potencial empreendedor e formalizado que necessita desenvolver habilidades empreendedoras.

## HUB CO.NEXO

SEBRAE/BA x SENAC/BA

### 3 UNIDADES REGIONAIS

- UR Salvador / Lauro de Freitas
- UR Santo Antônio de Jesus;
- UR Vitória da Conquista.



## CONTRIBUIÇÕES UR'S

- Cadastro de 400 Atendimentos – METAS BAHIA
- Ampliação da demanda do portfólio de produtos e serviços SEBRAE

Desenvolver ações de fomento ao associativismo empresarial, com o foco na **ampliação da representatividade das MPEs do setor industrial**, com ações de fortalecimento da gestão dos sindicatos com mentorias, com mobilização das indústrias para a importância da ação articulada por meio de defesa de interesse institucional sindical. Projeto destaca a representatividade feminina nos Sindicatos.

## PÚBLICO ALVO

Previsão de 25 Sindicatos e, no mínimo, 400 empresas do setor da Indústria dos municípios participantes do Programa

Capacitar 25 mulheres para fomentar a liderança feminina.

## FORMAÇÃO DE LIDERANÇA PARA MOVIMENTO EMPRESARIAL TRILHA ASSOCIATIVA

### 4 UNIDADES REGIONAIS

- UR Salvador / RMS
- UR Feira de Santana
- UR Ilhéus / Itabuna
- UR Vitória da Conquista.



### CONTRIBUIÇÕES UR'S

- Cadastro de 1.240 Atendimentos – METAS BAHIA

Impulsionar o desenvolvimento econômico no estado da Bahia por meio da dinamização de sua cadeia produtiva visando o fortalecimento da sua competitividade empresarial e melhor posicionamento nos mercados nacional e internacional.

### PÚBLICO ALVO

100 Pequenos Negócios, Empresas de Pequeno Porte , Micro Empreendedores Individuais que operam nas regiões contribuindo para o impulsionamento dos negócios locais e o desenvolvimento territorial.

### ARTICULAÇÃO PARA DESENVOLVIMENTO DE PROJETOS COM PARCEIROS ESTRATÉGICOS

#### 4 UNIDADES REGIONAIS, ENTRE

- UR Salvador
- UR Teixeira de Freitas;
- UR Ilhéus;
- UR Santo Antônio de Jesus;



*Coordenação de Mercado e Internacionalização -  
CMI*

PROGRAMA  
AGENTES  
DE MERCADO



Onde estamos  
na Bahia:

## BAHIA: DESTAQUE NACIONAL EM 2024

Trilha preparação de mentoria para negociação B2B, visando aumento de Faturamento.

### UNIDADES REGIONAIS

- UR Feira de Santana;
- UR Santo Antônio de Jesus;
- UR Barreiras;
- UR Jacobina;
- UR Juazeiro;
- UR Vitória da Conquista.
- UR Ilhéus



## CONTRIBUIÇÕES UR'S

- Cadastro de Atendimentos regional com meta de mais de 300 empresas consolidadas em B2B
- Ampliação da demanda do portfólio de produtos e serviços SEBRAE

## CAPACITAÇÃO PARA MERCADO INTERNACIONAL

Projeto de capacitação em internacionalização em parcerias com instituições para acesso ao mercado internacional, com apoio das 10 Unidades Regionais para atendimento aos empreendimentos comerciais, cooperativas e agroindústrias locais.

## PARCERIA COM A FIEB/CIN: PROJETO ORIGEM BAHIA

Desenvolvimento de Trilha de capacitação, consultoria e mentoria para internacionalização das Indústrias Baianas, com participação em Feiras internacionais; Rodadas de Negócios e Missões Internacionais de Prospecção de mercados.

## FRANQUIAS

CENTRAL DE NEGÓCIOS

CONEXÃO CORPORATIVA

RODADA DE NEGÓCIOS

MISSÃO TÉCNICAS

## UNIDADES REGIONAIS

- UR Salvador
- UR Feira de Santana;
- UR Teixeira de Freitas;
- UR Irecê;
- UR Ilhéus;
- UR Santo Antônio de Jesus;
- UR Barreiras;
- UR Jacobina;
- UR Juazeiro;
- UR Vitória da Conquista.



# PEIEX

PROGRAMA DE QUALIFICAÇÃO  
PARA EXPORTAÇÃO

- **CONTRIBUIÇÕES URs**
- Atendimento 350 empresa com segmentação de oferta
- Ampliação da demanda do portfólio de produtos e serviços SEBRAE
- Acesso a mercado, rodadas de negócios e participação em rodadas internacionais de negócios.

**PEIEX - Programa de Qualificação para Exportação** em parceria com Apex Brasil, Tem como objetivo preparar e capacitar empresas brasileiras para atuarem no mercado internacional.

O **'Exporta Mais'** é um projeto com foco em acesso a mercado. São realizadas rodadas internacionais de negócio, promoções comerciais.

### PÚBLICO ALVO

#### SETORES EXPORTA MAIS

- Bebidas
- Cosméticos
- Frutas
- Couros
- Moda
- Mel e propolis
- Chocolates
- Artesanato
- Cerâmicas
- Construção
- Etc.

#### PEIEX BAHIA 03 NÚCLEOS

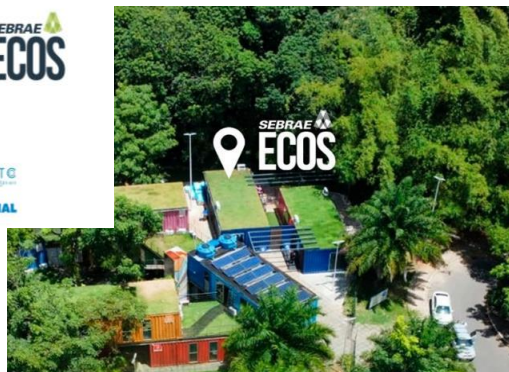
- Salvador
- Feira de Santana
- Ilhéus

#### 01 POLO

- Vitória da Conquista



*Coordenação SEBRAE ECOS*



Espaço inovador de atendimento que apresente **boas práticas de sustentabilidade** a fim de sensibilizar empresários, empreendedores, colaboradores e sociedade em geral sobre a importância de se implantar práticas sustentáveis.

## PÚBLICO ALVO

350 atendimentos às MPEs,, Instituições, Universidades, Colaboradores, Sociedade em Geral.

## PRINCIPAIS AÇÕES:

- Visitas Técnicas Guiadas; Programa de capacitação à negócios sustentáveis; Programa Ecos de Impacto/ Hub de Sustentabilidade; Parcerias com escolas e universidades; /Ecosistema de Sustentabilidade

## ATUAÇÃO:

### SEBRAE ECOS Itinerante

- Orientação técnica
- Consultoria ECG/ODS
- Capacitação empresarial: cursos e oficinas
- Missões técnicas, rodada de negócios, feiras e caravanas

## CONTRIBUIÇÕES UR'S

- Cadastro de 350 CNPJ Atendimentos – METAS BAHIA
- Ampliação Ações URs

**10 Unidades Regionais**  
• Transversalidade das ações de Sustentabilidade

**Unidade Regional**  
• UR Salvador – ECOS

**UPEMI**  
**UNIDADE DE PROJETOS ESPECIAIS MERCADO E**  
**INTERNACIONALIZAÇÃO**



**COORDENAÇÃO DE MERCADO E**  
**INTERNACIONALIZAÇÃO**



AC BORGES



RODRIGO



LEONARDO

**COORDENAÇÃO DE CAPTAÇÃO E**  
**RELAÇÃO COM PARCEIROS**  
**ESTRATÉGICOS**



PÉRICLES

**COORDENAÇÃO DE PROJETOS**  
**ESPECIAIS**



MARCIA



GUENA



APARECIDA



LILIANE



MONIZA



LUCIANA



KAREN



MAURÍCIO