

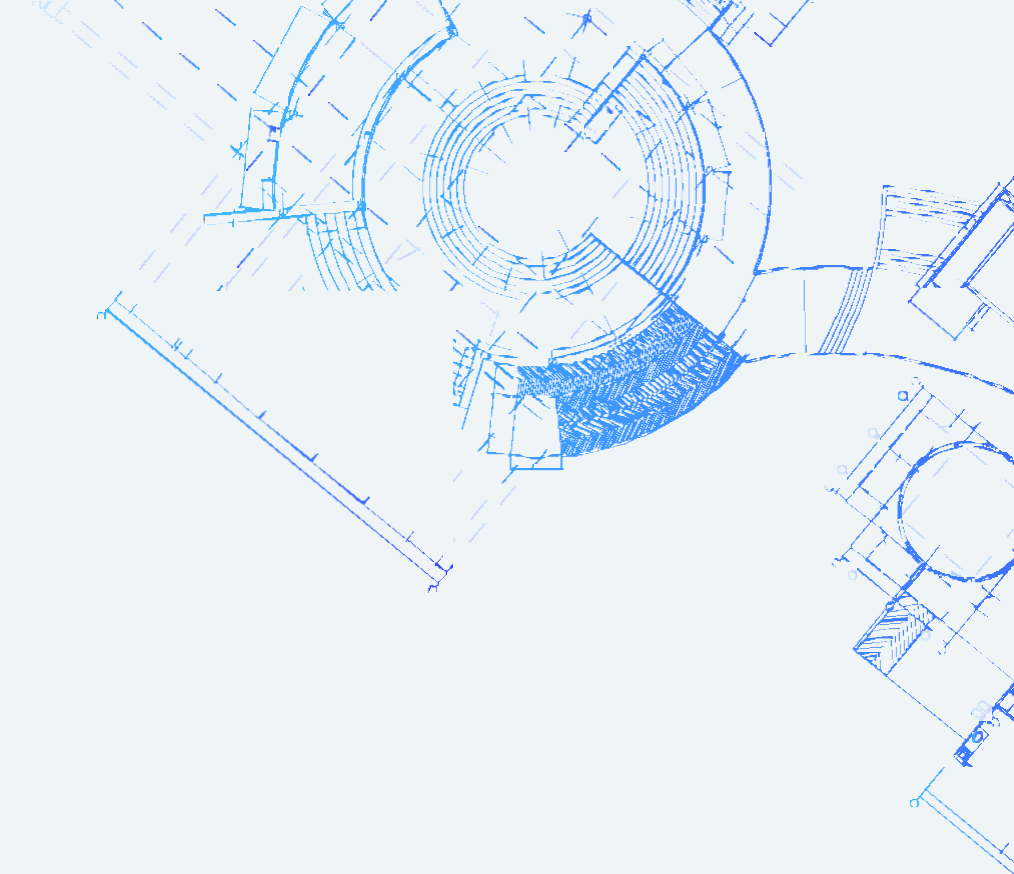
**PLANTA
SEBRAE**



DAF

Diretoria de Administração e Finanças

Ano 2024



PLANTA SEBRAE



ORÇAMENTO

DAF	Executado 2022	Executado 2023	Previsto 2024
Gabinete	245.973	250.197	200.000
UFIN	7.043.065	2.384.161	7.324.000
UGP	82.006.356	92.071.519	99.609.127
USUP	13.728.618	16.922.082	20.579.286
UTIC	9.437.733	9.651.142	13.032.970
TOTAL	112.461.745	121.279.102	140.745.383

PLANTA SEBRAE



DIRETRIZES DAF 2023-2026

- ✓ Visão sistêmica do SEBRAE – Integração – Diálogo – Participação;
- ✓ Alta qualidade do corpo funcional;
- ✓ Saúde financeira da instituição;
- ✓ Modernizar e adequar a infraestrutura física e tecnológica;
- ✓ Promover a sustentabilidade interna e externa;
- ✓ Otimização e simplificação de processos;
- ✓ Ampliar e fortalecer as parcerias que potencializam o propósito do Sebrae/Ba;
- ✓ Desenvolver a gestão com base na inovação, informação e conhecimento.

SEBRAE MODERNO, ÁGIL QUE POSSA ENTREGAR OS MELHORES RESULTADOS PARA AS MPE E CONTRIBUIR MAIS EFETIVAMENTE PARA O DESENVOLVIMENTO DO NOSSO ESTADO.

PLANTA SEBRAE



DESAFIOS DAF: TALENTO + TECNOLOGIA = TRANSFORMAÇÃO ORGANIZACIONAL

FORTALECER A CULTURA ORGANIZACIONAL

- Segurança Psicológica;
- Saúde e Bem Estar;
- Valorização e Reconhecimento;
- Diversidade;
- Integração;
- Inovação;
- Data Driven;
- Transformação Digital; Resultados.

REFINAR O PLANEJAMENTO ORÇAMENTÁRIO E A GESTÃO FINANCEIRA

- **Construção coletiva;**
- **Automatizações e Otimizações dos Controles Internos;**
- **Aprimoramento do Compliance.**

MODERNIZAR A INFRAESTRUTURA FÍSICA E TECNOLÓGICA

- **Modernização das Sedes – Agências e UR;**
- **Atualização do Parque Tecnológico;**
- **Adequações e Automatizações dos Processos e Sistemas;**
- **Sinergia com Sebrae Nacional – Aproveitar as oportunidades de infraestrutura comum a todas as UF – sistemas e recursos financeiros.**

PROMOVER A GOVERNANÇA E A SUSTENTABILIDADE

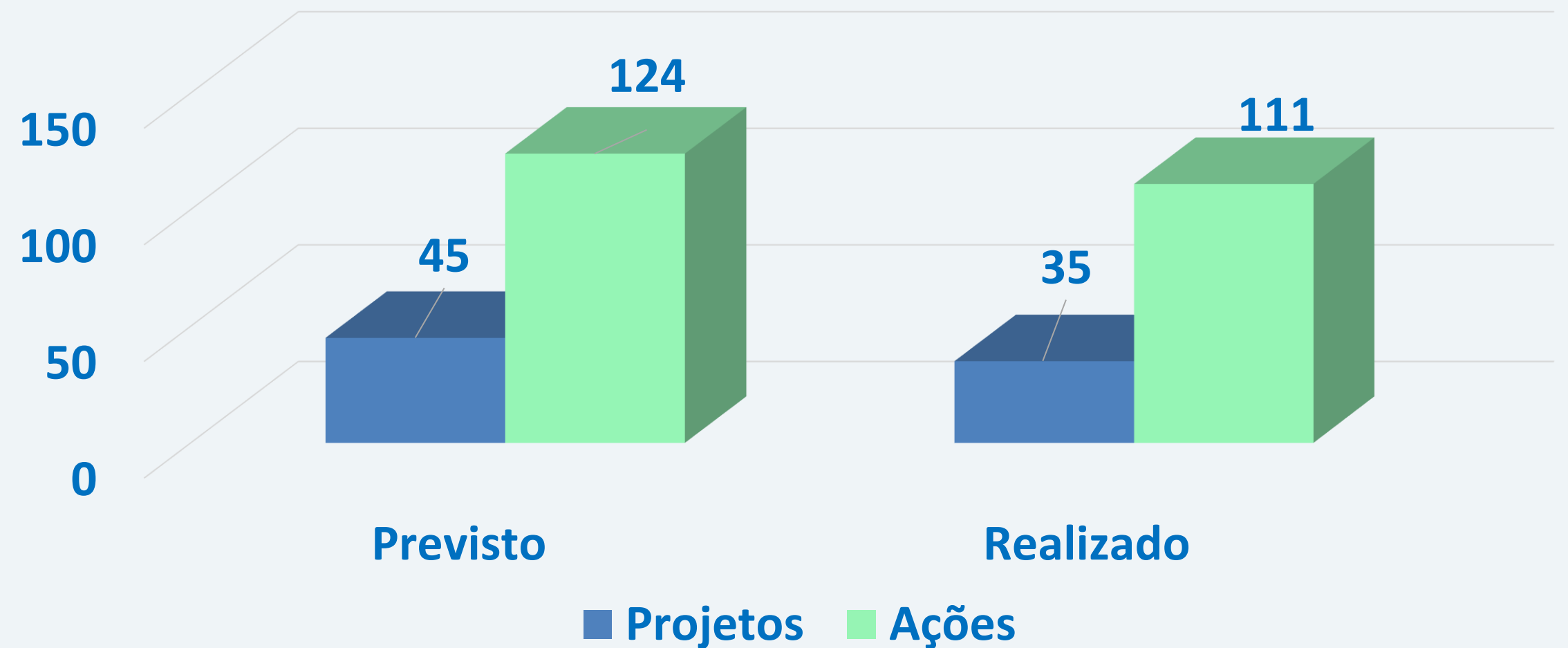
- **Melhorar a eficiência na aplicação dos recursos;**
- **Ações de Responsabilidade socioambiental;**
- **Governança de pessoas, TI e processos/normativos;**
- **Diretoria colegiada em sinergia com o CDE e entidades parceiras;**
- **Colaboração com o Nacional e Sebrae/UF.**

PLANTA SEBRAE



PLANO INTEGRADO DAF

Planejamento Integrado DAF 2023 - Resultado Global



**PLANTA
SEBRAE**



UNIDADES DAF

Diretoria de Administração e Finanças

Ano 2024



PLANTA SEBRAE



UNIDADE DE FINANÇAS



Conclusão do projeto de automação do sistema GFS – Gestão Financeira Sebrae – Fornecedores; Pagamentos; Viagens; Ressarcimento despesas; Fundo fixo; Adiantamentos e Processos internos.



Implantação de metodologia visando orçamento participativo.



Credenciados. Incluir melhorias, automatizar a geração de borderô, etc..

PLANTA SEBRAE



UNIDADE DE FINANÇAS



Projeto Aprimoramento da comunicação e Projeto Educação corporativa UFIN voltados ao corpo funcional.



Projeto Produtos de inteligência UFIN (parceria com a UGE) – orçamento, financeiro e contabilidade.



Projeto convênios de receita: automatização da prestação de contas, controle dos tributos retidos e outras.

PLANTA SEBRAE



UNIDADE DE GESTÃO DE PESSOAS



Dimensionamento da Força de Trabalho



Movimenta 2024



Seleção 2024



SGP 10.0 x Carreira em "Y"



Programa Diversidade e Inclusão



Projeto Inovação em Reconhecimento "Vamos valorizar!"

PLANTA SEBRAE



UNIDADE DE GESTÃO DE PESSOAS



Programa Sucessório
“Esteja Preparado!”

BEMVIVER
CORAGEM PARA MUDAR HÁBITOS

Programa Bem Viver
e Saúde Mental



Automação da gestão de
desenvolvimento do capital
humano e dos processos UC Ba



Aprimoramento do
monitoramento e controle
e da cultura analítica da
UGP

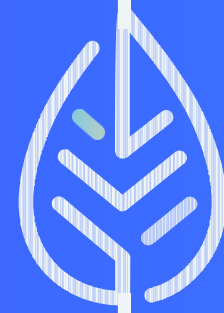


Projeto Clima e Cultura
Organizacional



Projeto Cultura Digital

PLANTA SEBRAE



UNIDADE DE GESTÃO DE PESSOAS



Ciclo Anual de Gestão do Desempenho



Remuneração Variável



Universidade Corporativa
Eventos de Mercado / IN Company

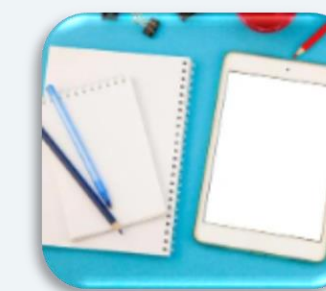


Programa de Estágio e Jovem Aprendiz

Programa de Aprimoramento de Líderes

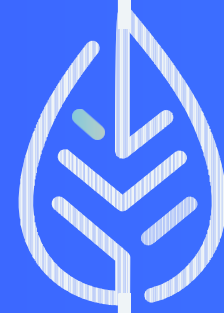


Projeto Aprimoramento da comunicação da UGP



Mapa de Capacitação anual

PLANTA SEBRAE



UNIDADE DE GESTÃO DE PESSOAS



Programa Atenção Primária à Saúde



Programa de Apadrinhamento e UGP vai até Você!



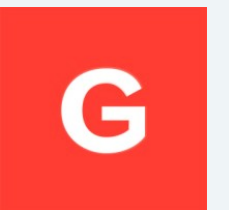
Programa de Incentivo Financeiro à Educação



Embaixadores da Cultura Organizacional



Programa Solidário



Plano de Saúde, Pacote de Benefícios e Gympass



CIPA, PCMSO e PPRA

Programa de Ambientação

PLANTA SEBRAE



UNIDADE DE SUPORTE



**Programa de Modernização
das Unidades Regionais**



**Conclusão do Projeto de
automatização do Sistema GEC
(qualificação, rodízio e escolha cliente)**



**Atualização da IN 028
– Compra de bens e
serviços**

**Atualização da IN 015 –
Transportes**

**Atualizações dos Editais à luz do Novo
Regulamento de Licitações e Contratos**

**Planejamento anual para
médios, grandes e megaeventos**

**Planejamento de aquisições e
licitações**

**Projeto Implantação do
Sistema de Aquisições**

**Projeto Implantação de sistema
para a gestão de viagens**

PLANTA SEBRAE



UNIDADE DE SUPORTE

XVI ENCONTRO ANUAL DE FORNECEDORES
CREDENCIADOS SGF



Melhoria no processo de contratação
de palestrante de mercado

Adequação e uniformização do
mobiliário nas agências e UR

Projeto Automatização das
demandas USUP (GLPI);

Projeto Aprimoramento da
comunicação da USUP

Revitalização do Programa de
Desenvolvimento de Fornecedores

Adequação de layout para
movimentação de materiais adquiridos

Projeto Educação corporativa ao
corpo funcional

Projeto Produtos de inteligência
USUP (parceria com a UGE)

PLANTA SEBRAE



UNIDADE DE TECNOLOGIA DA INFORMAÇÃO E COMUNICAÇÃO



Atualização tecnológica do parque de notebooks

Manutenção da Rede Sebrae Bahia e da TI BI MODAL

Atualização do PDTIC para 2025 e 2026

Projeto Automatização das demandas via GLPI

Estabelecimento de processo de testagem e qualificação das entregas de UTIC

Telefonia - Atualização do parque com novas tecnologias para reduzir os custos de ligações externas

Novo licenciamento de e-mail com maior segurança e uso de IA (COPILOT)

Ações de capacitação ao corpo funcional para as soluções tecnológicas

Aprimoramento da cultura DATA DRIVEN

PLANTA SEBRAE



UNIDADE DE TECNOLOGIA DA INFORMAÇÃO E COMUNICAÇÃO

Implantação da governança de TIC no SEBRAE-BA



✓ CRM

Melhoria do desempenho após atualização da infraestrutura e atualização das versões dos serviços web;

✓ RM

A expectativa é que melhore à partir de março/2024;

✓ GED

Licitação de novo sistema já em andamento;

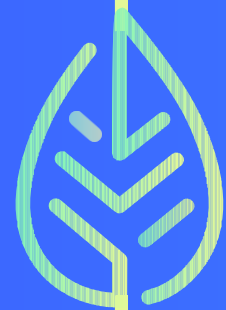
✓ SAS

Previsão de desativação ainda este ano;

✓ GFS

A lentidão está ligada a questão do RM;

**PLANTA
SEBRAE**



MUITO OBRIGADO!

Vitor Lopes

Diretoria de Administração e Finanças

