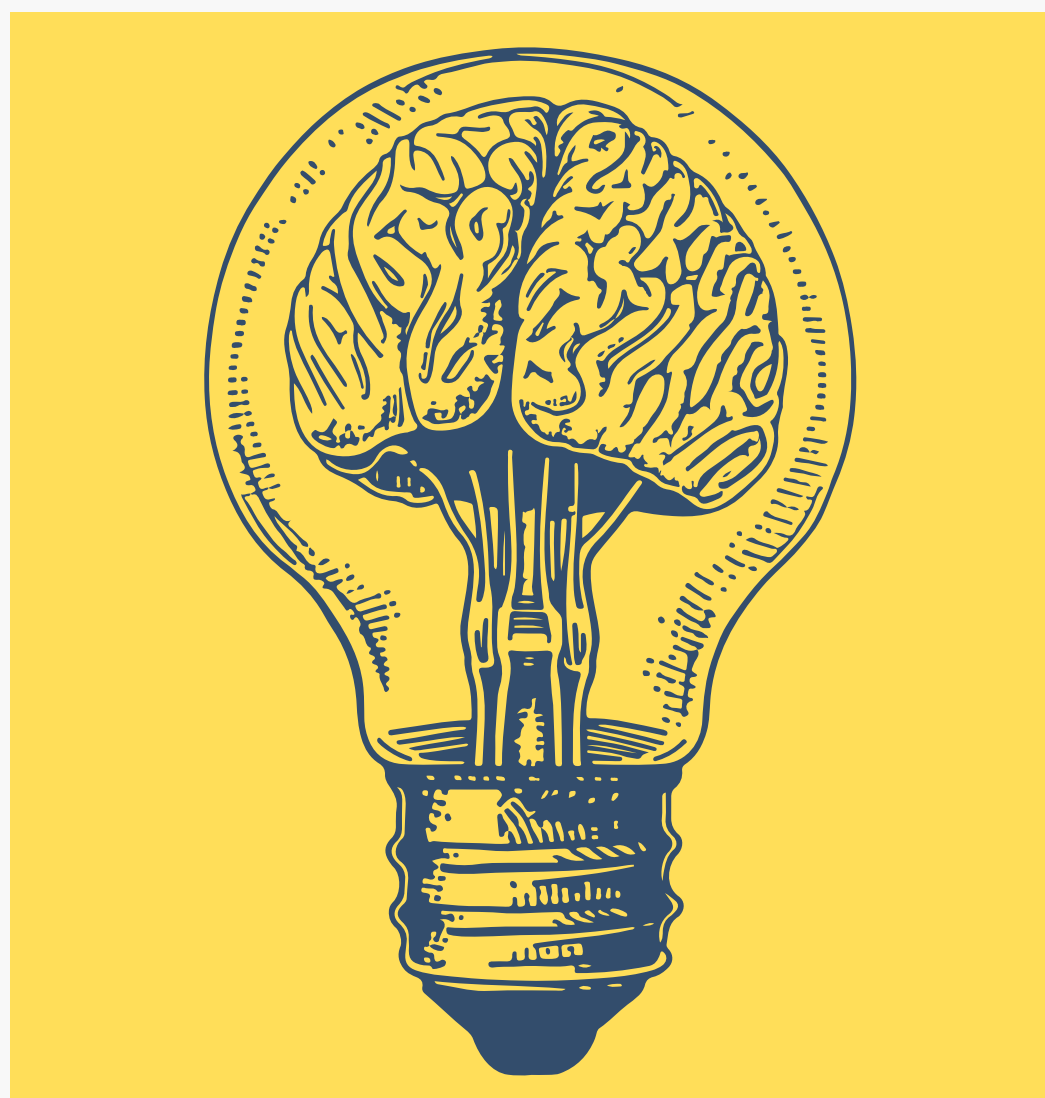


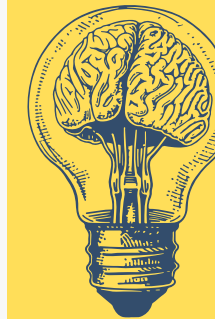


PLANO ANUAL 2025

SEBRAE/BA



Cenário das Receitas



Natureza	2023	2024		2025
	Realizado	Previsto	Executado	
CSO	164.438.962	172.010.000	95.518.520	183.919.000
 CSN	59.430.044	59.631.356	21.196.075	57.471.218
Convênios e Contrato Interno com Sebrae/NA	3.146.636	2.794.127	324.110	1.500.000
Receitas Próprias (Emp. Beneficiadas + Convênios)	14.574.431	13.198.197	7.971.647	18.553.330
Receita de Aplicação Financeira	8.157.797	6.500.000	3.917.038	5.700.000
Outras Receitas (Receitas Diversas)	624.424	500.000	516.639	600.000
Saldo de Exercícios Anteriores	0	40.849.940	0	43.469.000
TOTAL RECEITAS	250.372.294	295.483.620	129.444.029	311.212.548

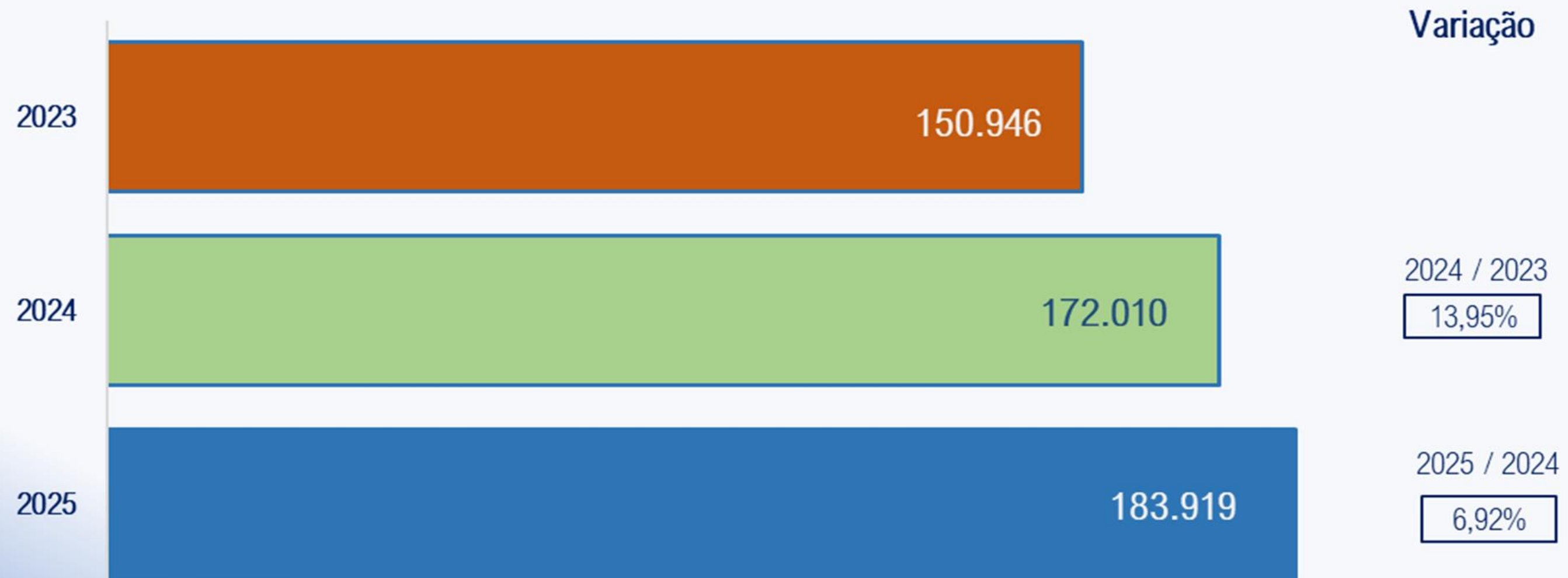
OBS.: Base das informações para o exercício 2024 é do período de jan a jul.

* As previsões dos exercício 2024, referem-se a previsão ajustada, apenas a CSN e o SEA sofreram ajustes até o momento.

CSO



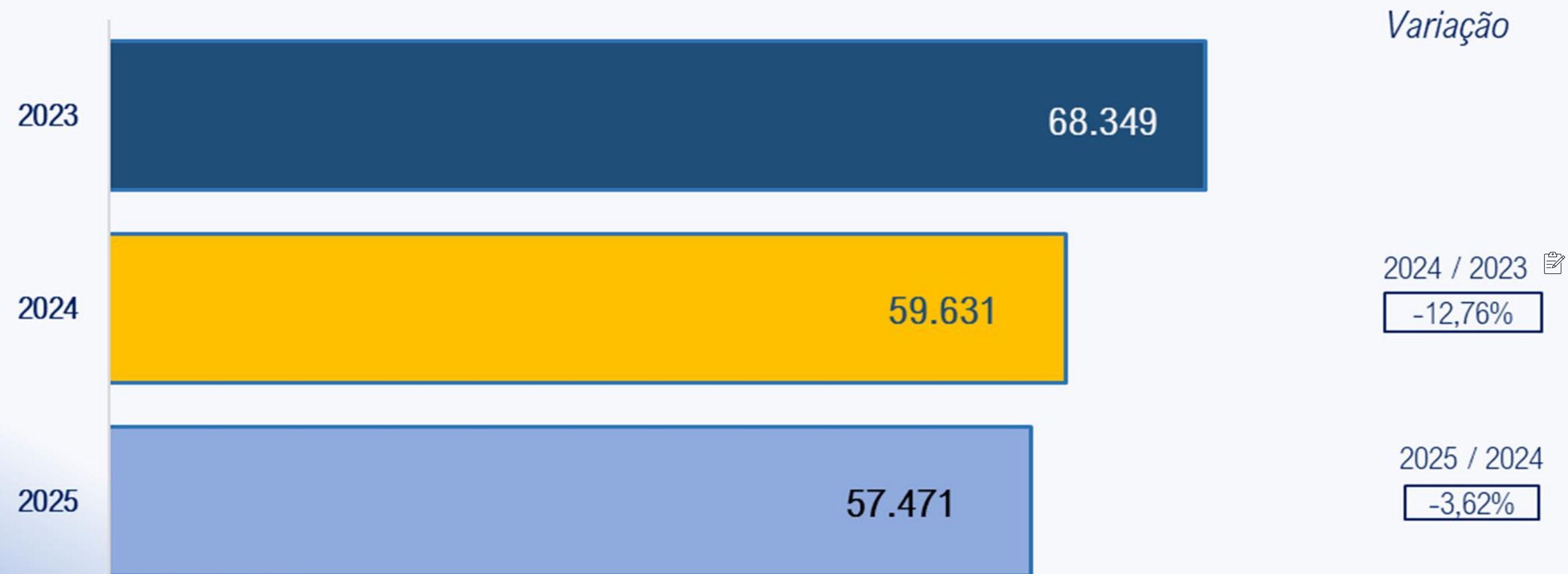
CSO Prevista por ano (R\$ 1000)



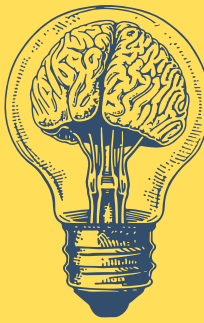
CSN



Previsão da CSN por ano (R\$ 1000)



Cenário das Despesas por Diretoria



Unidades	2023	2024		2025
	Realizado	Previsto	Executado	
CDE	418.049	826.580	250.227	876.175
DAF	121.279.102	144.328.232	66.690.309	152.987.926
DIREX	5.418.542	5.735.820	4.425.659	6.079.969
DISUP	37.378.676	36.596.936	15.256.964	38.792.752
DITEC	86.273.562	91.392.601	34.490.562	96.876.157
TOTAL DESPESAS	250.767.931	278.880.169	121.113.720	295.612.979
FUNDO DE RESERVA	0	15.600.000	0	15.600.000
TOTAL GERAL	250.767.931	294.480.169	121.113.720	311.212.979

OBS.: Base das informações para o exercício 2024 é do período de jan a jul.

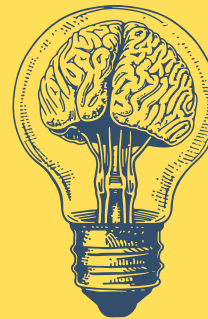
*As previsões dos exercício 2024, referem-se a previsão ajustada.

Cenário por Tipo de Gestão



Usos	2023	2024		2025	%	Observações
	Execução	Previsto	Executado			
Projetos	133.329.782	149.443.607	58.824.730	150.337.348	50,9	Recursos aplicados nas atividades finalísticas
Pessoal	86.507.777	89.703.020	43.033.508	95.197.409	32,2	Custeio de pessoal envolvendo as áreas meio e finalística.
Suporte	30.930.372	39.733.542	19.255.482	50.078.222	16,9	Custo fixo referente as Unidades Regionais e Unidades Sede.
TOTAL DESPESAS	250.767.931	278.880.169	121.113.720	295.612.979	100,0	Valor disponibilizado para o Plano de Ação
FUNDO DE RESERVA 	0	15.600.000	0	15.600.000		
TOTAL GERAL	250.767.931	294.480.169	121.113.720	311.212.979		

OBS.: Base das informações para o exercício 2024 é do período de jan a jul.



A força do empreendedor brasileiro.