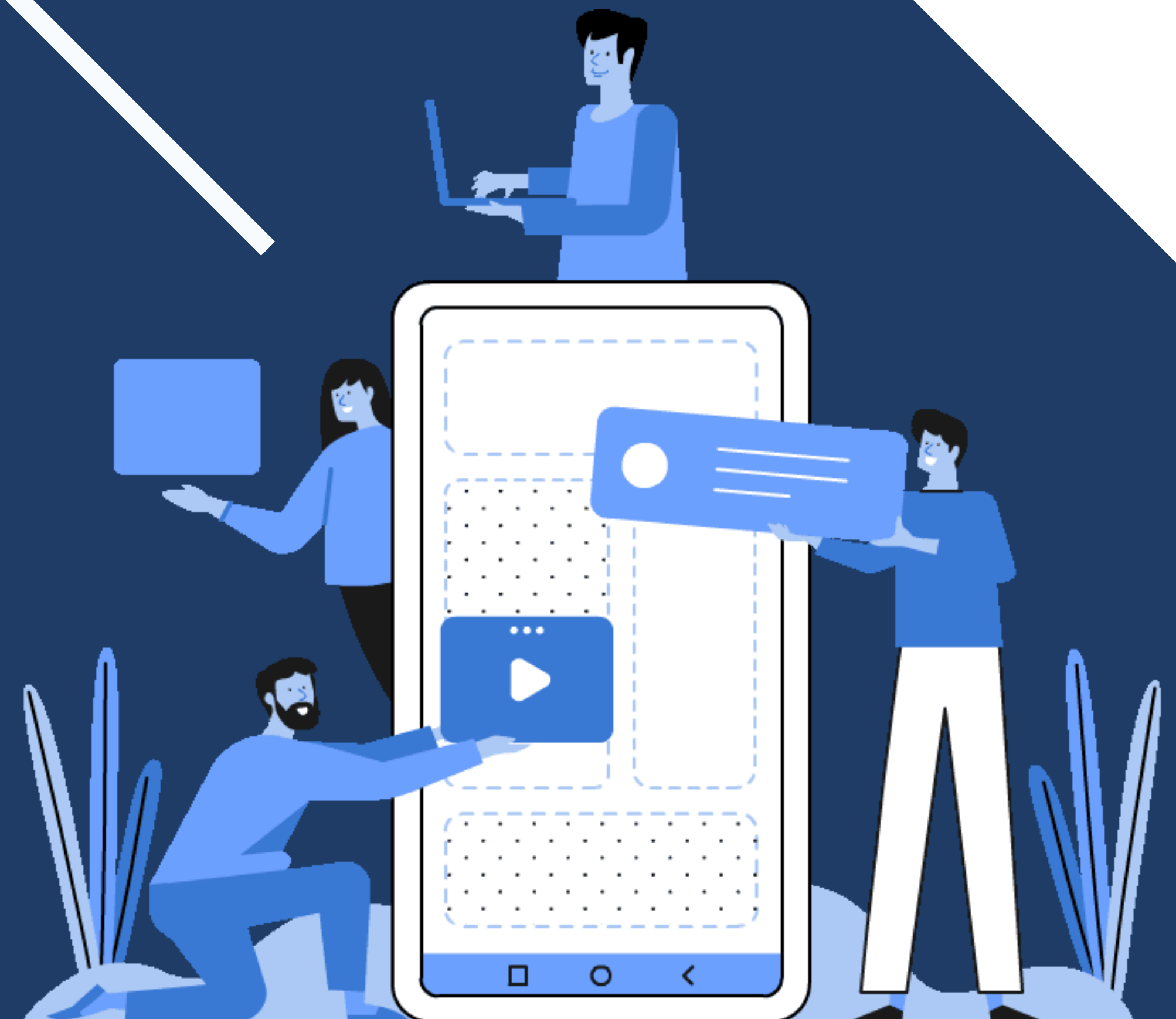


BUSCAS ONLINE COVID-19

Pesquisas e Monitoramento





**O que as
pessoas
estão
buscando?**



Google Trends

últimos 30 dias

- Carrinhos para Animais (+600%)
- Aquecedor (+200%)
- Luvas (+100%)
- Cuidados com os Lábios (+80%)
- Pijamas e Mantas para Bebês (+60%)

Busca por "SEBRAE"



"Sebrae"

Brasil, últimos 90 dias

Google Trends



CAIXA E SEBRAE
(aumento repentino)



Universidade
Corporativa Sebrae
(aumento repentino)



SEBRAE CAIXA
+ 900%



Parceria
+ 350%



Empréstimo
+ 300%

"Sebrae"

São Paulo
últimos 90 dias

Google Trends



CAIXA E SEBRAE
(aumento repentino)



Fampe Sebrae
(aumento repentino)



Empréstimo Caixa e
Sebrae
(+750%)

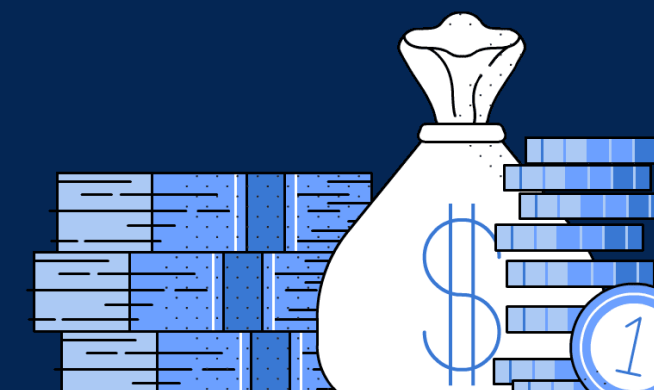
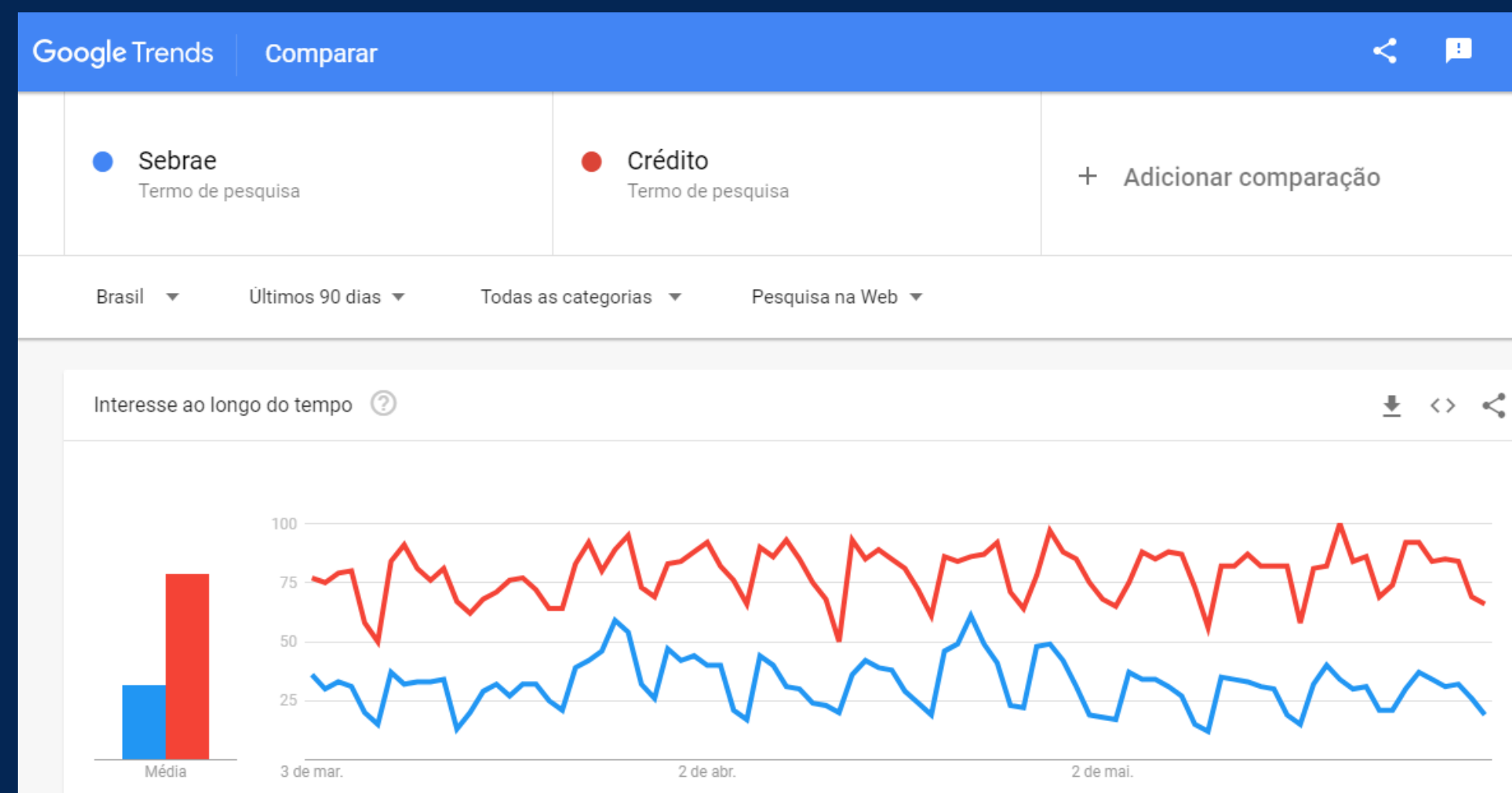


Sebrae Empréstimo
(+250%)

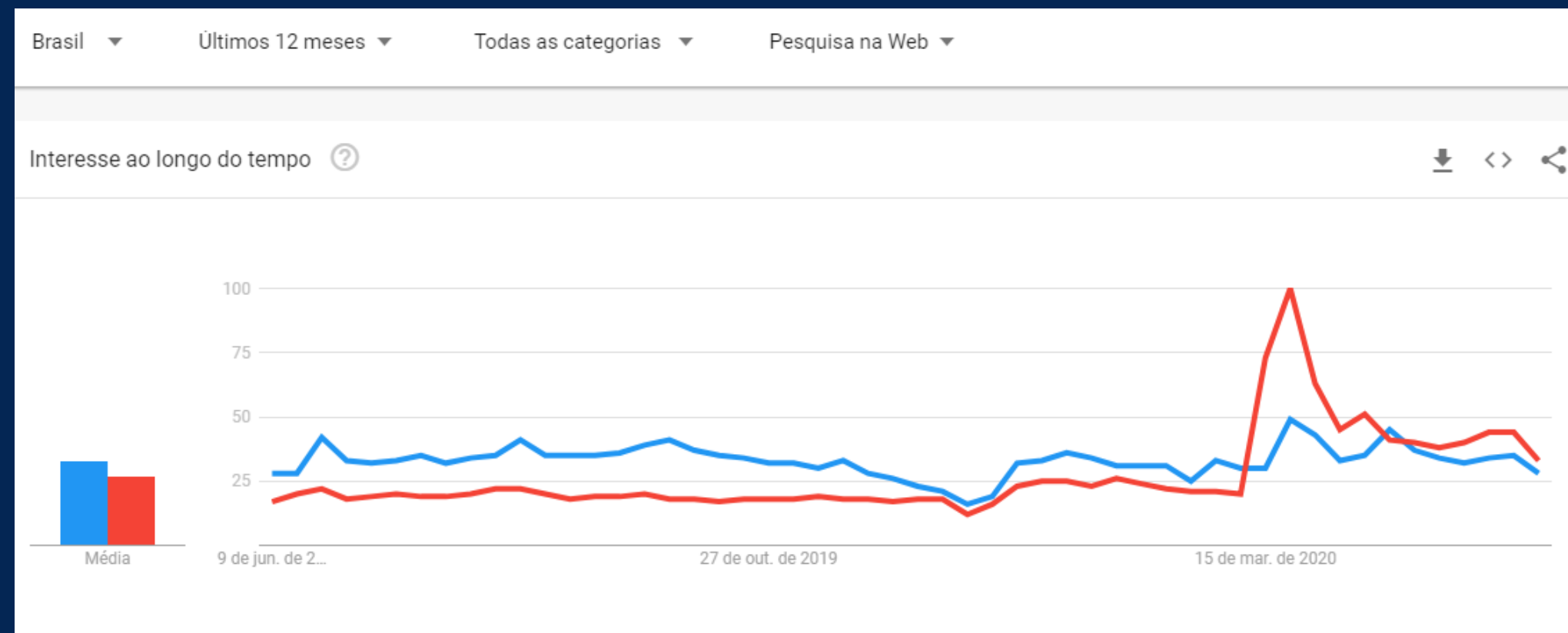


Sebrae Canvas
(+200%)

A curva relacionada com a busca por "Crédito" teve o mesmo comportamento da curva relacionada com a busca por "Sebrae". Ou seja, podemos identificar que o interesse pelo Sebrae esteve atrelado à busca por crédito.



"Sebrae" x "Cursos Online"



Também foi possível identificar o aumento no interesse em cursos e aprimoramento online durante a primeira fase da quarentena.

Alguns segmentos tiveram aumento considerável na buscas online nesse período:

"SALÃO DE BELEZA"

Brasil, últimos 90 dias

⊕ "Salão de Beleza pode abrir?"
(+1.400%)

⊕ "Lavatório Salão de Beleza"
(+170%)

⊕ "Imagens para Salão de Beleza"
(+100%)

⊕ "Decoração Salão de Beleza"
(+60%)



Alguns segmentos tiveram aumento considerável na buscas online nesse período:

"PET SHOP"

Brasil, últimos 90 dias



"Pet Shop Animais"
(aumento repentino)



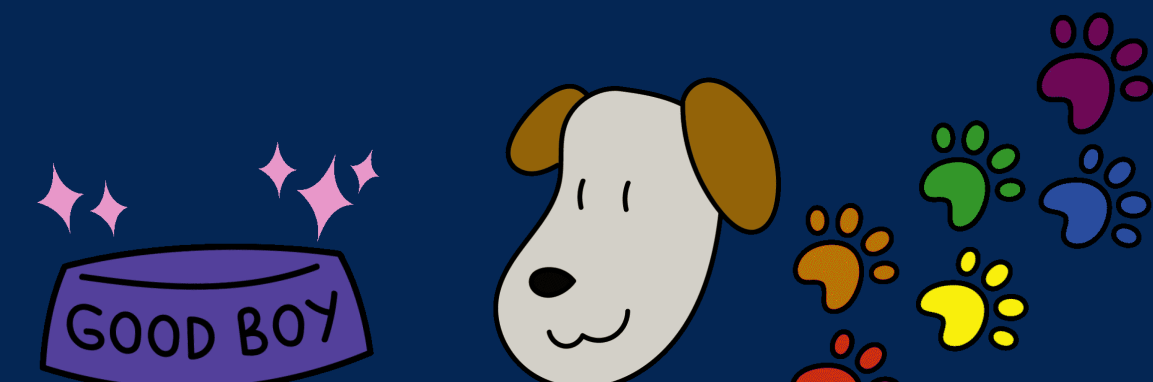
"Focinhos Pet Shop"
(aumento repentino)



"Porquinho da Índia"
(+300%)

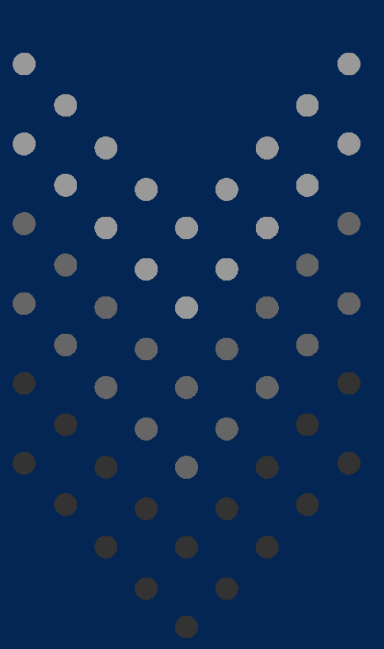



"Abrigo para Animais"
(+140%)





METODOLOGIA

- Inicialmente, buscou-se identificar termos relacionados com a busca por "Sebrae";
 - Em seguida, foram feitas comparações entre as buscas durante o período Junho/2019 e Junho/2020;
 - Foram identificados segmentos específicos com buscas em alta durante a série histórica, demonstrando a mudança no comportamento dos consumidores nesse período.
- 
- 



Pesquisas e Monitoramento
Junho, 2020