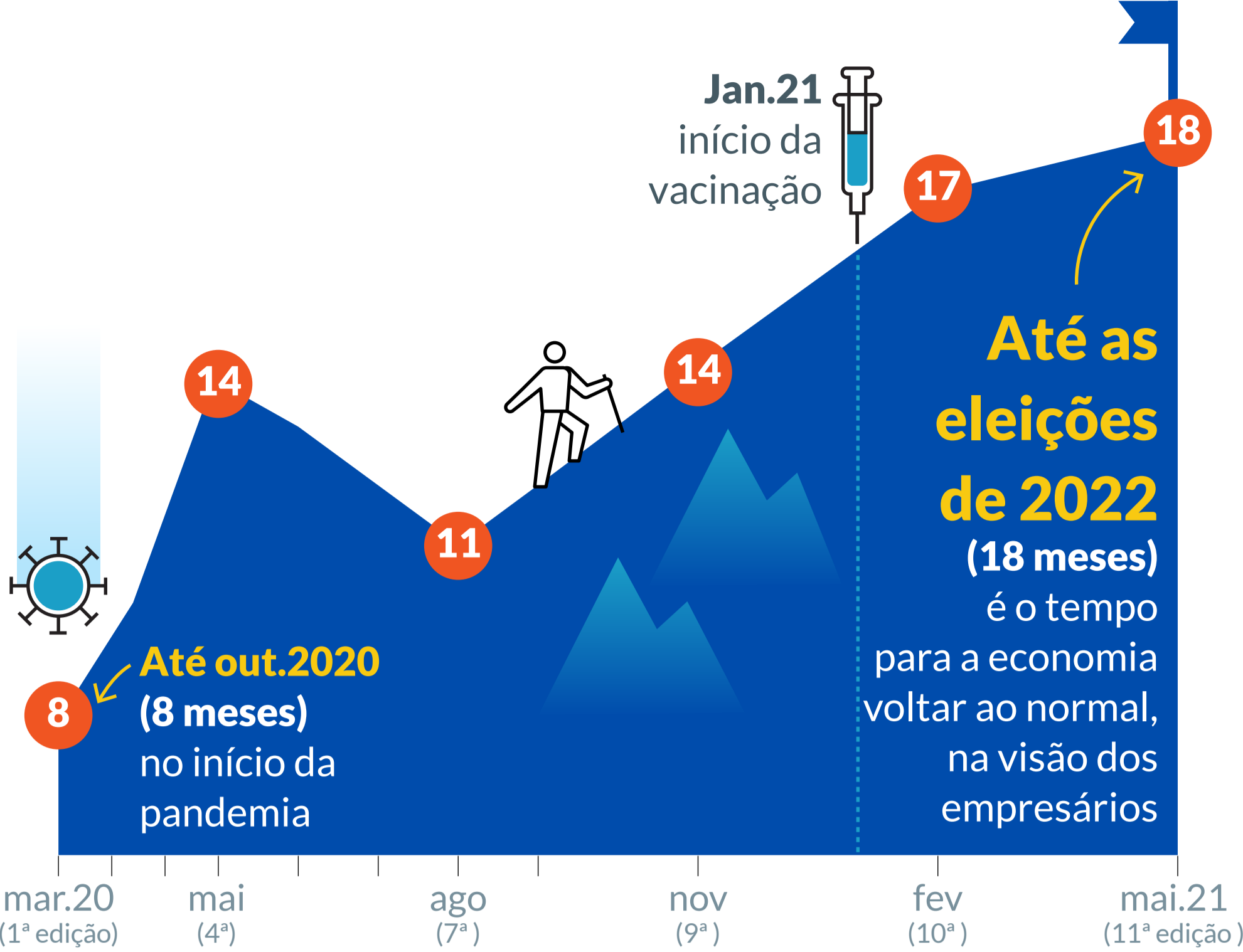
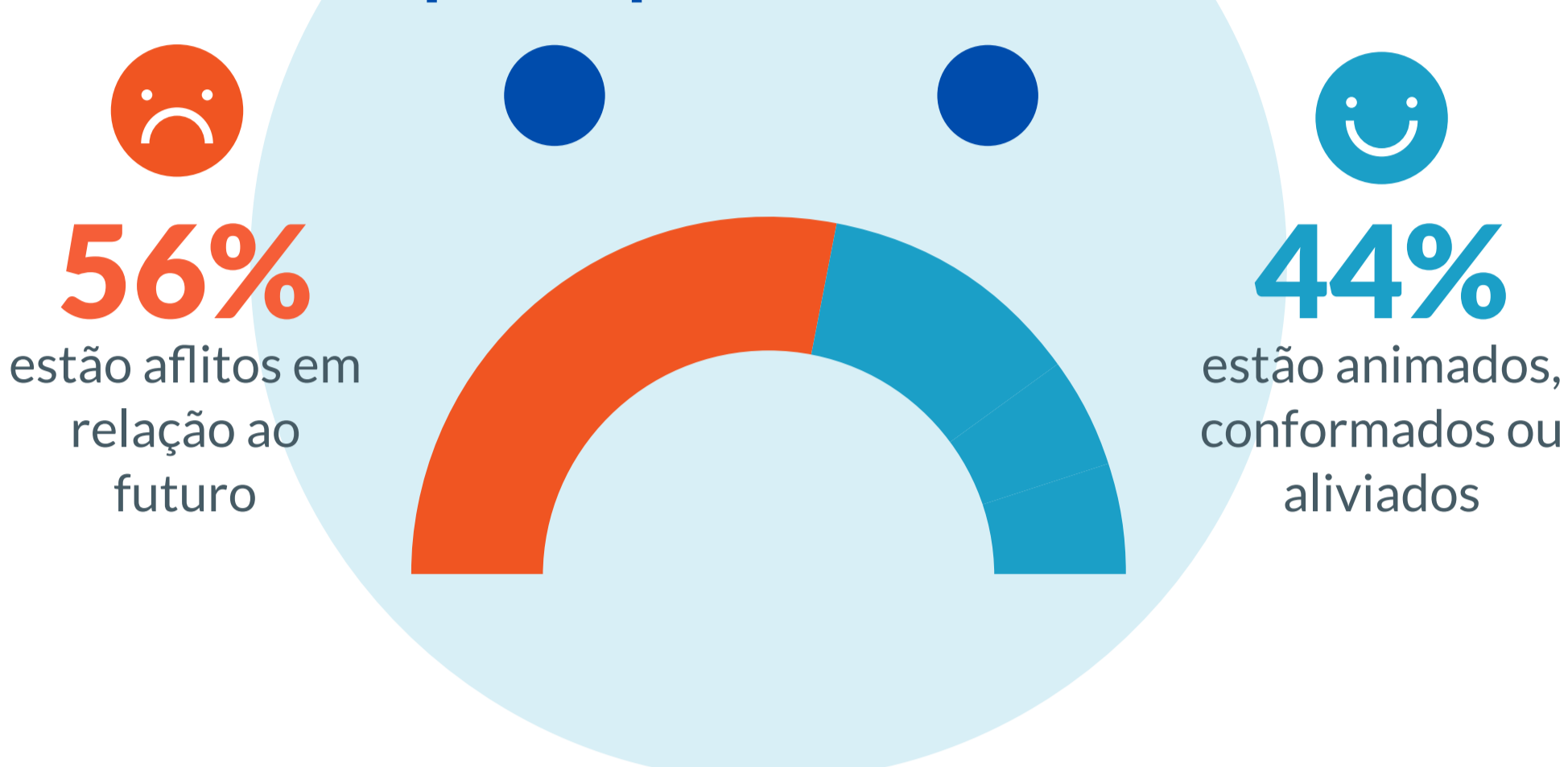


Mesmo com vacinas, empreendedores preveem longa jornada até a normalidade

Quantos meses vai demorar para a economia voltar ao normal?



Maioria está preocupada com o futuro



Lockdown não é determinante no faturamento

Apesar de

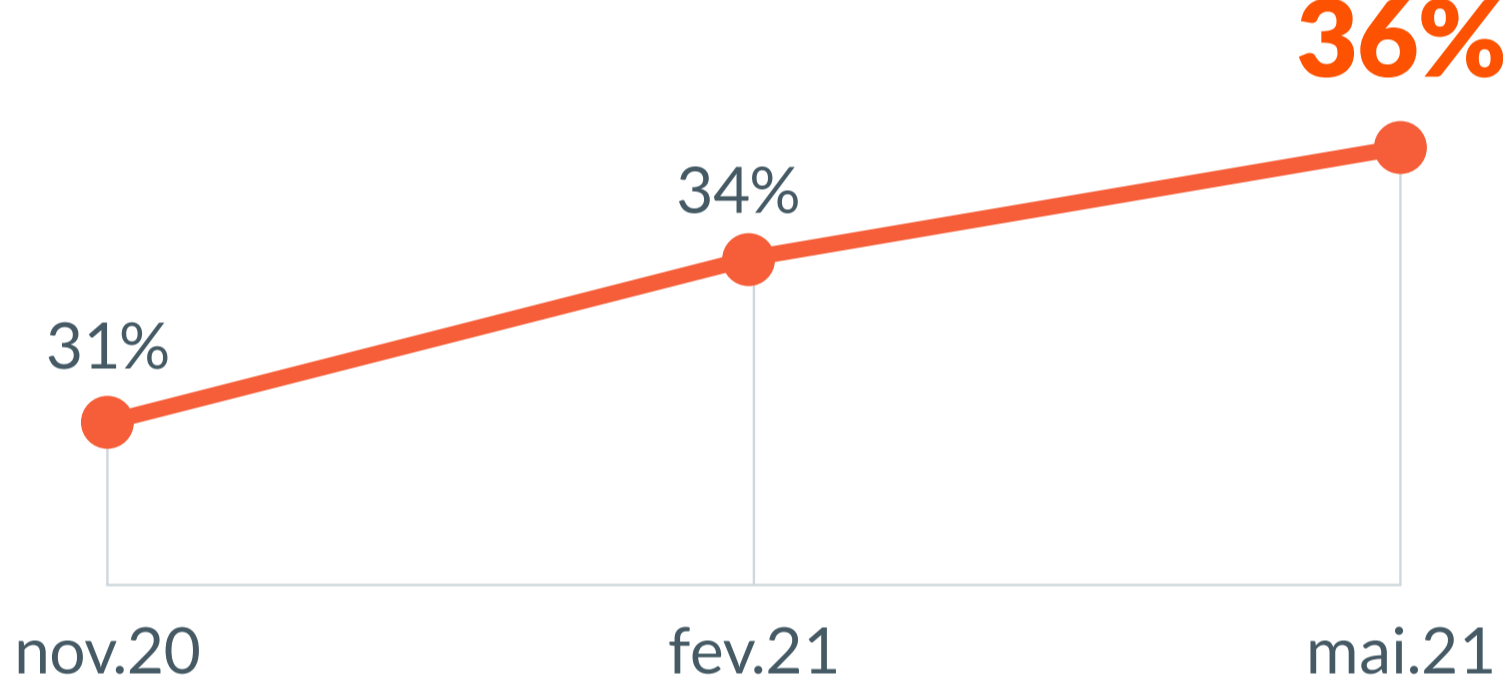
68% das empresas estarem em processo de reabertura ou abertas,

79% apresentam queda no faturamento



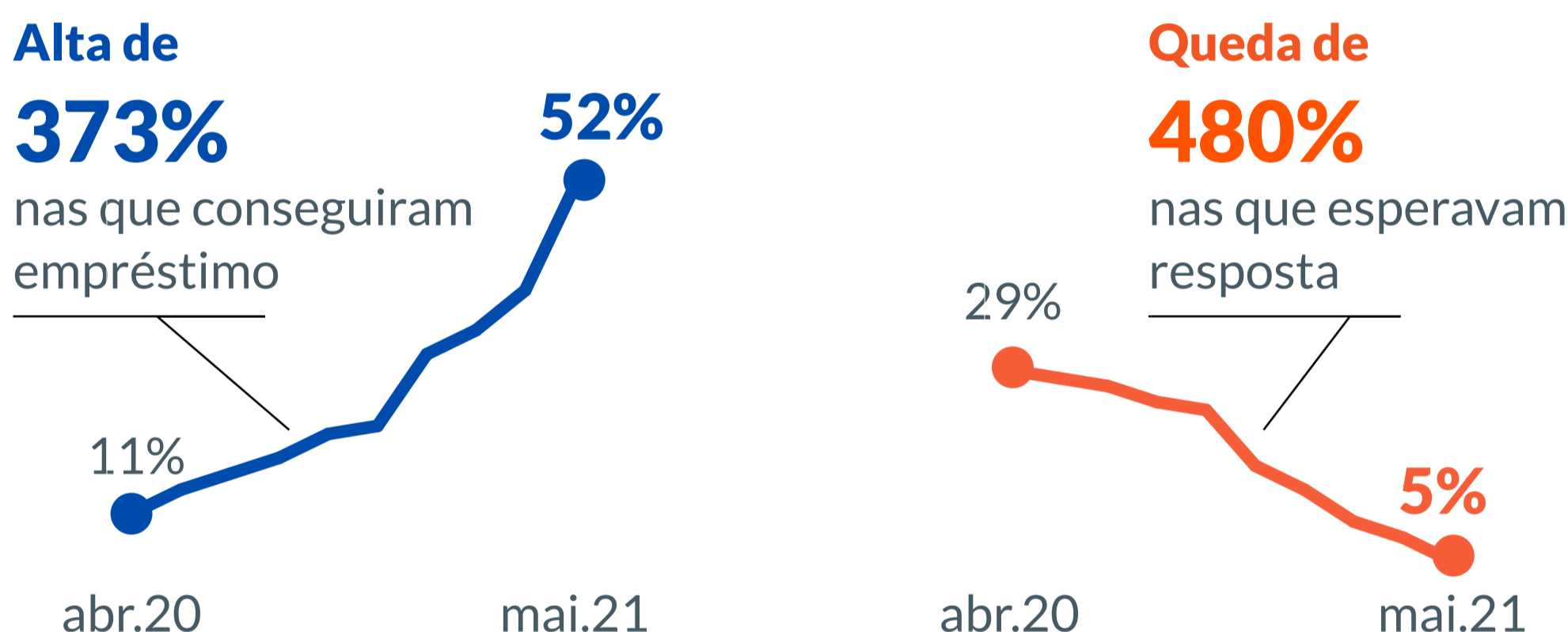
Inadimplência mantém alta

% das empresas



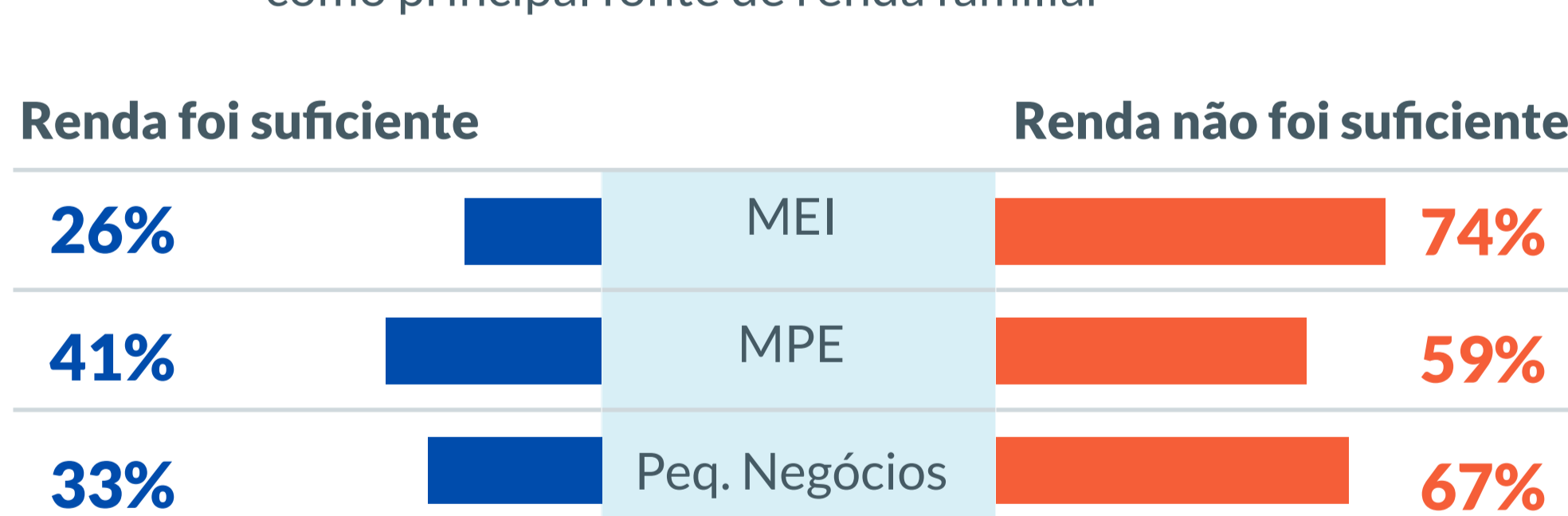
Entre as empresas que pediram empréstimo:

Aumento das que conseguiram é consequência da redução das que aguardavam resposta



Renda do negócio não cobre gastos familiares

Nos últimos 12 meses, para os que têm o negócio como principal fonte de renda familiar

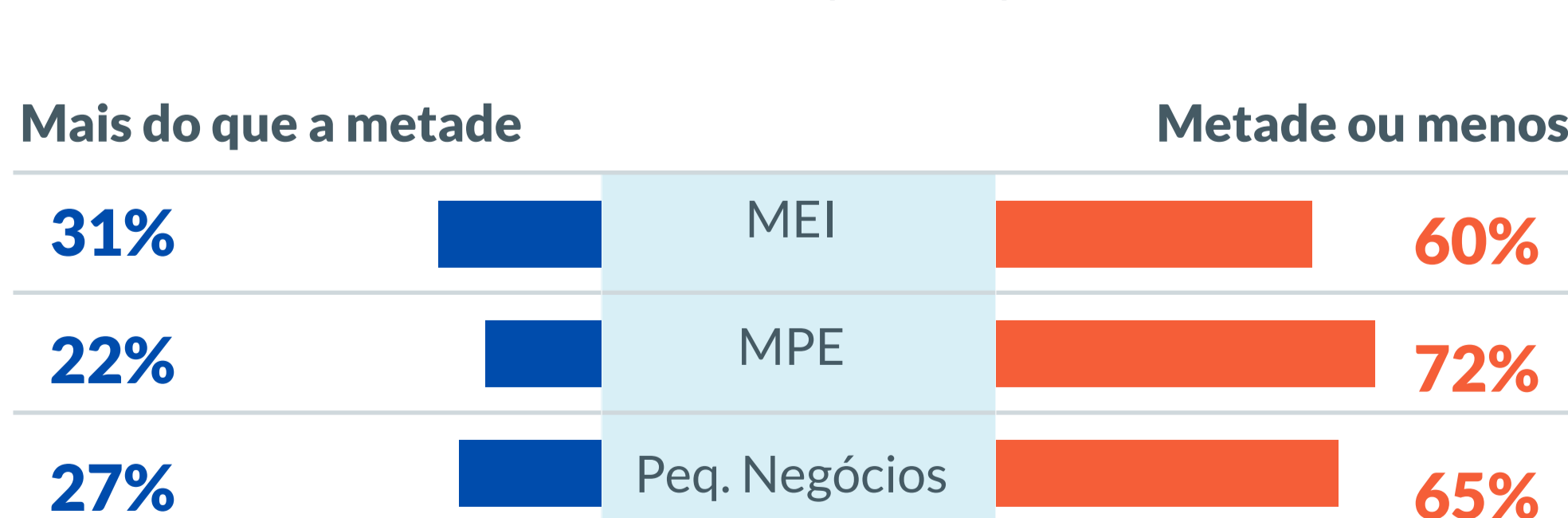


7 em cada 10 MEI não tiveram renda suficiente para cobrir as despesas



Vendas on-line não chegam a metade do faturamento

% do faturamento das empresas que fazem vendas on-line



apenas 3 em cada 10 negócios têm mais de 50% do faturamento com vendas on-line