

Mulher de Negócios

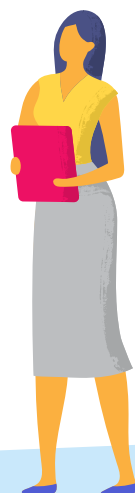
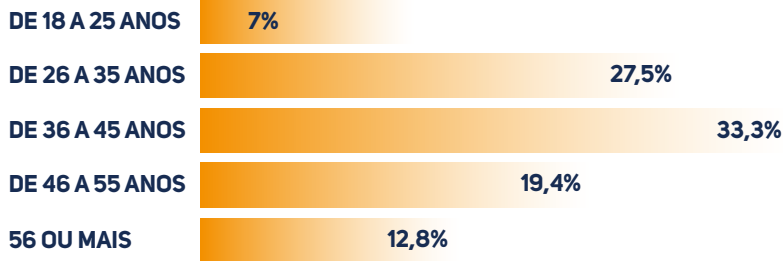
Qual o perfil da
mulher empreendedora
no MS?



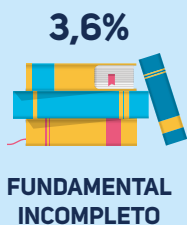
Serviço de Apoio às
Micro e Pequenas Empresas
Mato Grosso do Sul



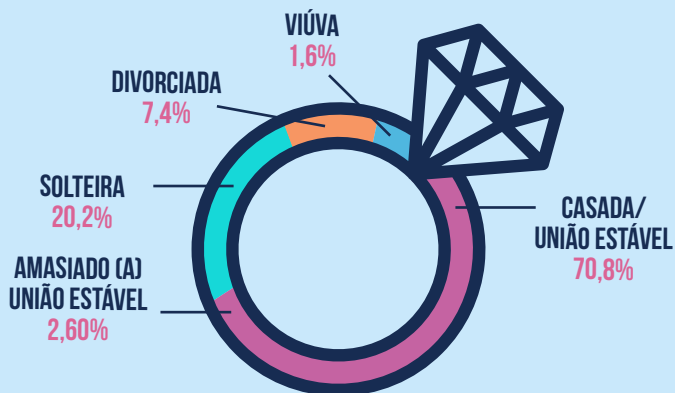
FAIXA ETÁRIA



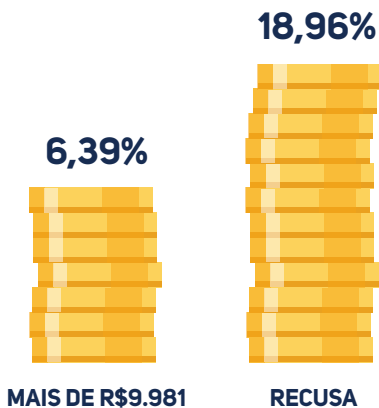
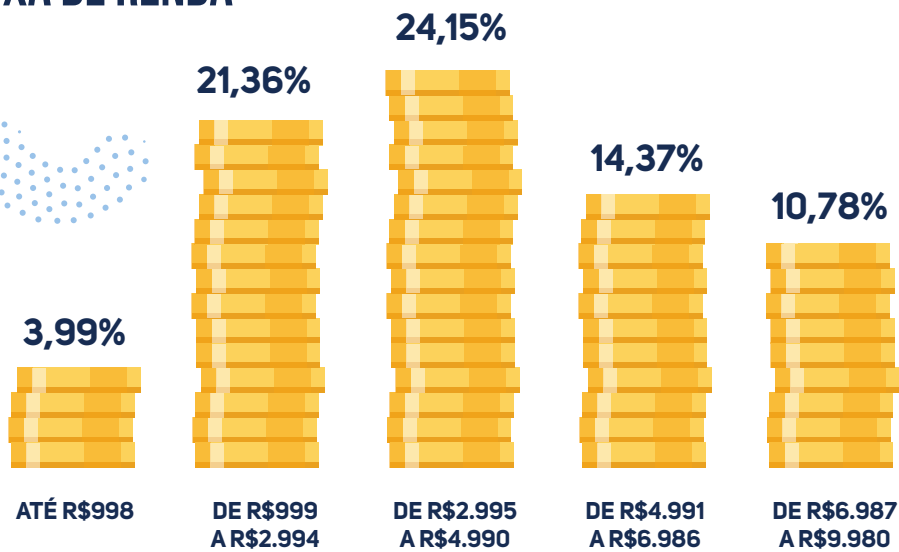
GRAU DE ESCOLARIDADE



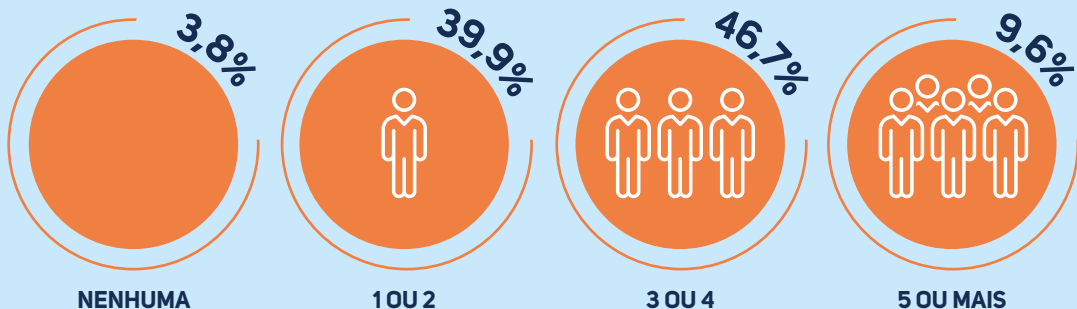
ESTADO CIVIL



FAIXA DE RENDA



MORA COM QUANTAS PESSOAS?



80,6% DELAS TÊM FILHOS



QUANTOS FILHOS?



36,5% DAS MULHERES EMPREENDEDORAS SÃO RESPONSÁVEIS PELA RENDA PRINCIPAL DA FAMÍLIA.
67,9% TEM OUTRAS FONTES DE RENDA ALÉM DO NEGÓCIO.

O NEGÓCIO

SÃO MEI	70,7%
UTILIZAM AS REDES SOCIAIS COMO PRINCIPAIS CANAIS DE DIVULGAÇÃO DE SUA EMPRESA	78%
NÃO TEM SÓCIOS	79,8%
NUNCA PRECISOU FAZER UM EMPRÉSTIMO	80,2%
FATURAM ATÉ R\$ 5.000 AO MÊS	58%



QUAIS OS PRINCIPAIS MOTIVOS QUE AS LEVARAM A EMPREENDER?



Os dados foram coletados em pesquisa primária quantitativa com aplicação por telefone junto a mulheres empreendedoras do Mato Grosso do Sul a fim de conhecer seu perfil, os motivos que as levaram a empreender e suas principais dificuldades. A pesquisa foi realizada com um grau de confiança de 95% e margem de erro de 5% para o estado, por meio de um convênio entre o Sebrae e o Instituto de Pesquisa da Fecomércio.

A PESQUISA FOI REALIZADA EM OUTUBRO DE 2019 POR: