



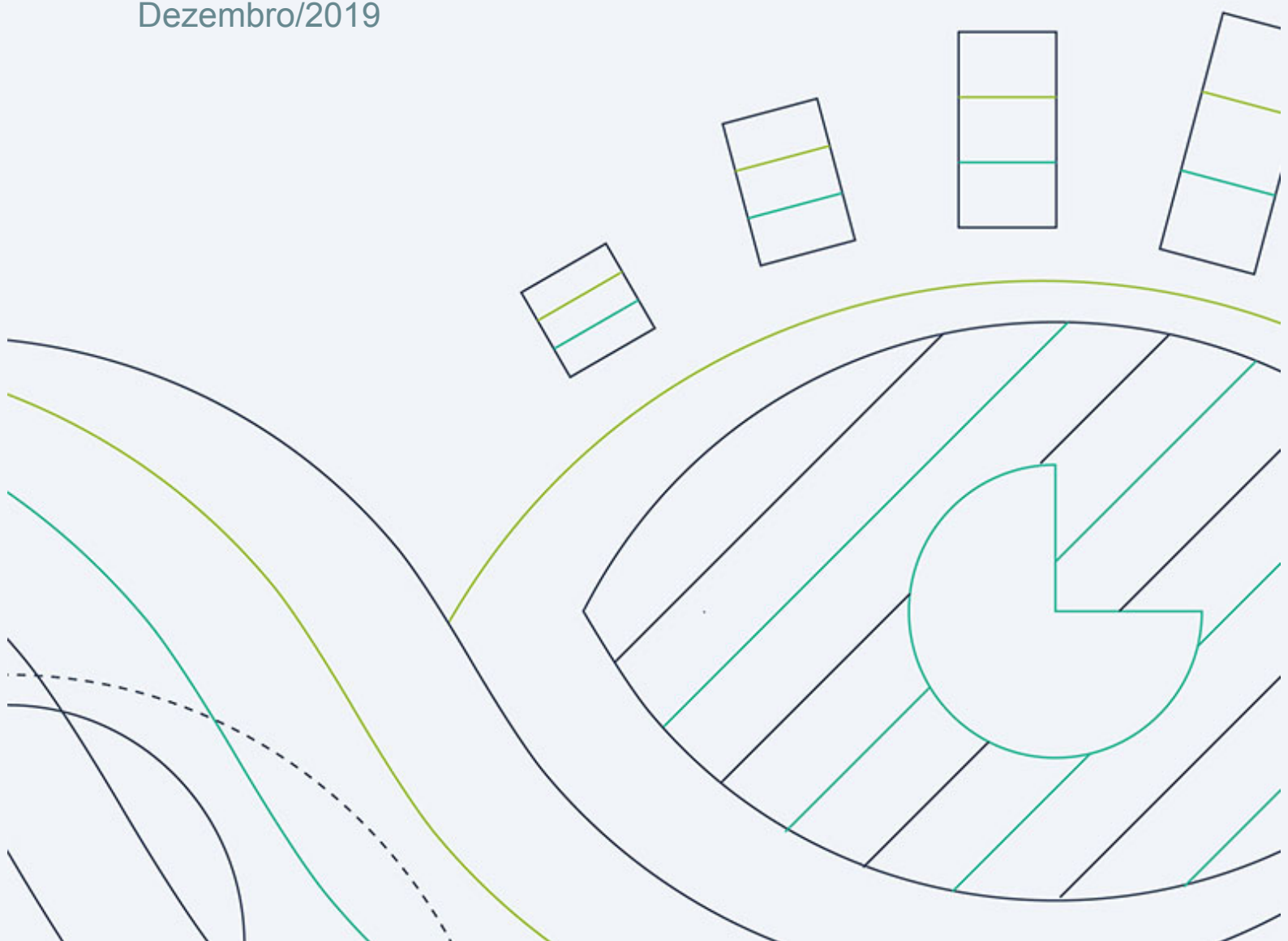
# SME

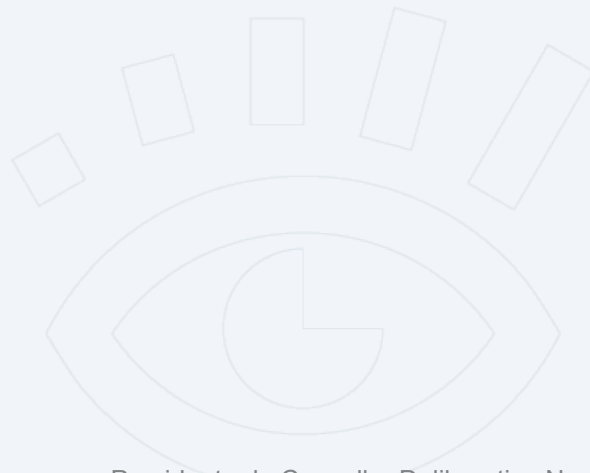
Sistema de  
Monitoramento  
Estratégico

## BOLETIM DE MONITORAMENTO

Sistema Sebrae

Dezembro/2019





Presidente do Conselho Deliberativo Nacional  
José Roberto Tadros

Diretor-Presidente  
Carlos do Carmo Andrade Melles

Diretor Técnico  
Bruno Quick

Diretor de Administração e Finanças  
Eduardo Diogo

Unidade de Gestão Estratégica  
Roberta Aparecida - Gerente  
Cristina Aparecida - Gerente Adjunta

Equipe V. & A  
Jessica Braga Lakiss Gusmão  
Thaís Aparecida



# Sumário

1. Indicadores de Desempenho .....	4
1.01. Donos de Negócios Atendidos .....	5
1.03. MEI Atendidos .....	6
1.04. ME Atendidas .....	7
1.05. EPP Atendidas .....	8
1.06. Inovação .....	9
1.08. Potenciais Empresários Atendidos .....	10
1.10. Municípios com Políticas de Desenv. ....	11
2. Execução Orçamentária .....	12
2.1. Execução da Despesa por Natureza (R\$mil) .....	12
2.2. Execução da Despesa por UF (R\$mil) .....	13
2.3. Execução da Receita por Natureza (R\$mil) .....	14
3. Atendimento .....	15
3.1. Atendimento por Instrumento .....	15
3.2. Pequenos Negócios Atendidos .....	15
4. Estratégias Nacionais .....	16
4.1. Macrossegmentos .....	16
4.2. Programas Nacionais .....	18
4.3. Projetos Nacionais .....	20
4.4. Atividades Nacionais .....	22
4.5. Produtos, Canais e Serviços Nacionais .....	24
5. Taxa de Resultados Alcançados .....	26
5.1. Taxa de Resultados do Ano por UF .....	27

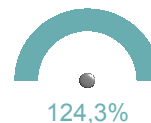


## 1. Indicadores de Desempenho

### 01. Donos de Negócios Atendidos

1.724.364  
Meta

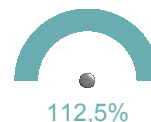
2.143.202  
Executado



### 03. MEI Atendidos

1.328.296  
Meta

1.494.136  
Executado



### 04. ME Atendidas

751.014  
Meta

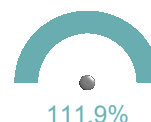
894.956  
Executado



### 05. EPP Atendidas

206.590  
Meta

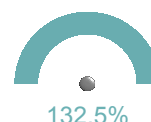
231.074  
Executado



### 06. Inovação

228.575  
Meta

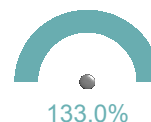
302.878  
Executado



### 08. Potenciais Empresários Atendidos

1.616.427  
Meta

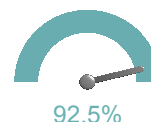
2.149.751  
Executado



### 10. Municípios com Políticas de Desenv.

226  
Meta

209  
Executado





## 1.01. Donos de Negócios Atendidos

UF	Meta	Executado	% Execução
SEBRAE/AC	9.740	11.155	114,5% ●
SEBRAE/AL	18.516	16.837	90,9% ●
SEBRAE/AM	21.275	20.372	95,8% ●
SEBRAE/AP	6.996	6.562	93,8% ●
SEBRAE/BA	140.000	159.998	114,3% ●
SEBRAE/CE	59.500	63.098	106,0% ●
SEBRAE/DF	60.000	71.379	119,0% ●
SEBRAE/ES	43.590	49.320	113,1% ●
SEBRAE/GO	82.825	83.754	101,1% ●
SEBRAE/MA	35.000	33.383	95,4% ●
SEBRAE/MG	190.600	214.078	112,3% ●
SEBRAE/MS	18.000	36.804	204,5% ●
SEBRAE/MT	20.000	28.669	143,3% ●
SEBRAE/PA	39.458	40.956	103,8% ●
SEBRAE/PB	24.000	29.850	124,4% ●
SEBRAE/PE	51.000	68.286	133,9% ●
SEBRAE/PI	18.500	22.066	119,3% ●
SEBRAE/PR	127.000	217.421	171,2% ●
SEBRAE/RJ	105.750	126.093	119,2% ●
SEBRAE/RN	28.000	36.315	129,7% ●
SEBRAE/RO	17.000	20.794	122,3% ●
SEBRAE/RR	5.733	6.414	111,9% ●
SEBRAE/RS	112.000	114.536	102,3% ●
SEBRAE/SC	24.285	44.318	182,5% ●
SEBRAE/SE	14.800	17.622	119,1% ●
SEBRAE/SP	425.796	578.143	135,8% ●
SEBRAE/TO	25.000	24.979	99,9% ●
<b>Total</b>	<b>1.724.364</b>	<b>2.143.202</b>	<b>124,3% ●</b>

● Abaixo de 49,8% ● Entre 49,9% e 99,5% e ● Entre 99,6% e 99,9% ● Acima de 100%



### 1.03. MEI Atendidos

UF	Meta	Executado	% Execução
SEBRAE/AC	6.700	7.637	114,0%
SEBRAE/AL	14.646	10.843	74,0%
SEBRAE/AM	17.346	14.072	81,1%
SEBRAE/AP	4.472	4.513	100,9%
SEBRAE/BA	101.000	107.035	106,0%
SEBRAE/CE	42.000	42.420	101,0%
SEBRAE/DF	38.271	43.672	114,1%
SEBRAE/ES	33.460	37.165	111,1%
SEBRAE/GO	53.847	47.590	88,4%
SEBRAE/MA	19.000	20.044	105,5%
SEBRAE/MG	148.071	127.802	86,3%
SEBRAE/MS	15.000	20.110	134,1%
SEBRAE/MT	15.185	19.079	125,6%
SEBRAE/PA	27.369	40.327	147,3%
SEBRAE/PB	23.000	19.746	85,9%
SEBRAE/PE	46.063	48.354	105,0%
SEBRAE/PI	13.500	15.121	112,0%
SEBRAE/PR	113.074	147.808	130,7%
SEBRAE/RJ	112.000	122.764	109,6%
SEBRAE/RN	22.900	25.163	109,9%
SEBRAE/RO	12.500	13.448	107,6%
SEBRAE/RR	4.442	3.973	89,4%
SEBRAE/RS	80.000	83.087	103,9%
SEBRAE/SC	44.951	62.043	138,0%
SEBRAE/SE	11.000	11.518	104,7%
SEBRAE/SP	291.499	380.392	130,5%
SEBRAE/TO	17.000	18.410	108,3%
<b>Total</b>	<b>1.328.296</b>	<b>1.494.136</b>	<b>112,5%</b>

● Abaixo de 49,8% ● Entre 49,9% e 99,5% e ● Entre 99,6% e 99,9% ● Acima de 100%



#### 1.04. ME Atendidas

UF	Meta	Executado	% Execução
SEBRAE/AC	3.028	3.526	116,4%
SEBRAE/AL	7.020	6.100	86,9%
SEBRAE/AM	7.320	6.933	94,7%
SEBRAE/AP	2.271	2.011	88,6%
SEBRAE/BA	54.000	57.488	106,5%
SEBRAE/CE	24.500	23.991	97,9%
SEBRAE/DF	21.460	26.402	123,0%
SEBRAE/ES	13.785	14.912	108,2%
SEBRAE/GO	38.605	34.408	89,1%
SEBRAE/MA	15.255	15.296	100,3%
SEBRAE/MG	80.248	88.421	110,2%
SEBRAE/MS	12.000	15.770	131,4%
SEBRAE/MT	9.296	10.712	115,2%
SEBRAE/PA	10.983	14.276	130,0%
SEBRAE/PB	9.800	9.022	92,1%
SEBRAE/PE	20.513	21.878	106,7%
SEBRAE/PI	9.000	8.404	93,4%
SEBRAE/PR	55.251	77.660	140,6%
SEBRAE/RJ	34.000	34.407	101,2%
SEBRAE/RN	9.520	12.104	127,1%
SEBRAE/RO	7.250	8.345	115,1%
SEBRAE/RR	2.323	2.288	98,5%
SEBRAE/RS	50.000	49.030	98,1%
SEBRAE/SC	27.457	60.972	222,1%
SEBRAE/SE	5.900	6.520	110,5%
SEBRAE/SP	214.229	278.038	129,8%
SEBRAE/TO	6.000	6.042	100,7%
<b>Total</b>	<b>751.014</b>	<b>894.956</b>	<b>119,2%</b>

● Abaixo de 49,8% ● Entre 49,9% e 99,5% e ● Entre 99,6% e 99,9% ● Acima de 100%



## 1.05. EPP Atendidas

UF	Meta	Executado	% Execução
SEBRAE/AC	318	473	148,7% ●
SEBRAE/AL	1.479	1.352	91,4% ●
SEBRAE/AM	1.244	1.069	85,9% ●
SEBRAE/AP	469	449	95,7% ●
SEBRAE/BA	11.000	12.144	110,4% ●
SEBRAE/CE	3.500	3.733	106,7% ●
SEBRAE/DF	7.272	8.170	112,3% ●
SEBRAE/ES	2.930	3.253	111,0% ●
SEBRAE/GO	7.822	7.629	97,5% ●
SEBRAE/MA	2.584	2.432	94,1% ●
SEBRAE/MG	20.132	24.318	120,8% ●
SEBRAE/MS	3.000	3.507	116,9% ●
SEBRAE/MT	2.657	3.234	121,7% ●
SEBRAE/PA	3.183	4.411	138,6% ●
SEBRAE/PB	2.200	2.358	107,2% ●
SEBRAE/PE	6.424	5.790	90,1% ●
SEBRAE/PI	900	1.286	142,9% ●
SEBRAE/PR	15.182	17.606	116,0% ●
SEBRAE/RJ	14.000	10.591	75,6% ●
SEBRAE/RN	2.200	2.380	108,2% ●
SEBRAE/RO	1.750	1.866	106,6% ●
SEBRAE/RR	401	400	99,8% ●
SEBRAE/RS	20.000	15.992	80,0% ●
SEBRAE/SC	10.543	17.934	170,1% ●
SEBRAE/SE	1.500	1.599	106,6% ●
SEBRAE/SP	62.000	75.216	121,3% ●
SEBRAE/TO	1.900	1.882	99,1% ●
<b>Total</b>	<b>206.590</b>	<b>231.074</b>	<b>111,9%</b> ●

● Abaixo de 49,8% ● Entre 49,9% e 99,5% e ● Entre 99,6% e 99,9% ● Acima de 100%





## 1.06. Inovação

UF	Meta	Executado	% Execução
SEBRAE/AC	1.202	2.129	177,1%
SEBRAE/AL	2.600	3.542	136,2%
SEBRAE/AM	2.539	2.181	85,9%
SEBRAE/AP	721	1.123	155,8%
SEBRAE/BA	18.000	29.380	163,2%
SEBRAE/CE	7.000	10.568	151,0%
SEBRAE/DF	3.500	3.935	112,4%
SEBRAE/ES	3.386	5.790	171,0%
SEBRAE/GO	3.979	4.590	115,4%
SEBRAE/MA	3.500	3.724	106,4%
SEBRAE/MG	50.022	44.006	88,0%
SEBRAE/MS	2.500	5.145	205,8%
SEBRAE/MT	2.714	3.707	136,6%
SEBRAE/PA	6.230	10.127	162,6%
SEBRAE/PB	5.100	8.712	170,8%
SEBRAE/PE	7.300	8.597	117,8%
SEBRAE/PI	2.000	1.819	91,0%
SEBRAE/PR	29.000	66.795	230,3%
SEBRAE/RJ	16.000	4.516	28,2%
SEBRAE/RN	4.000	7.089	177,2%
SEBRAE/RO	4.000	4.537	113,4%
SEBRAE/RR	1.147	1.384	120,7%
SEBRAE/RS	15.000	12.015	80,1%
SEBRAE/SC	8.095	20.835	257,4%
SEBRAE/SE	1.840	2.469	134,2%
SEBRAE/SP	23.000	28.513	124,0%
SEBRAE/TO	4.200	5.650	134,5%
<b>Total</b>	<b>228.575</b>	<b>302.878</b>	<b>132,5%</b>

● Abaixo de 49,8% ● Entre 49,9%99,5% e ● Entre 99,6% e 99,9% ● Acima de 100%



## 1.08. Potenciais Empresários Atendidos

UF	Meta	Executado	% Execução
SEBRAE/AC	10.000	12.914	129,1% ●
SEBRAE/AL	7.266	25.867	356,0% ●
SEBRAE/AM	45.642	42.562	93,3% ●
SEBRAE/AP	15.550	16.719	107,5% ●
SEBRAE/BA	80.000	122.830	153,5% ●
SEBRAE/CE	50.000	63.175	126,4% ●
SEBRAE/DF	49.000	60.147	122,7% ●
SEBRAE/ES	19.173	37.701	196,6% ●
SEBRAE/GO	70.000	89.412	127,7% ●
SEBRAE/MA	25.500	33.793	132,5% ●
SEBRAE/MG	231.094	238.118	103,0% ●
SEBRAE/MS	25.000	25.260	101,0% ●
SEBRAE/MT	15.620	32.578	208,6% ●
SEBRAE/PA	45.000	40.939	91,0% ●
SEBRAE/PB	35.000	47.139	134,7% ●
SEBRAE/PE	55.000	82.506	150,0% ●
SEBRAE/PI	20.000	26.644	133,2% ●
SEBRAE/PR	70.000	144.224	206,0% ●
SEBRAE/RJ	95.000	115.031	121,1% ●
SEBRAE/RN	28.000	45.409	162,2% ●
SEBRAE/RO	18.000	26.699	148,3% ●
SEBRAE/RR	6.110	10.013	163,9% ●
SEBRAE/RS	62.000	95.492	154,0% ●
SEBRAE/SC	69.000	102.475	148,5% ●
SEBRAE/SE	12.000	20.425	170,2% ●
SEBRAE/SP	432.272	562.393	130,1% ●
SEBRAE/TO	25.200	29.286	116,2% ●
<b>Total</b>	<b>1.616.427</b>	<b>2.149.751</b>	<b>133,0%</b> ●

● Abaixo de 49,8% ● Entre 49,9% e 99,5% ● Entre 99,6% e 99,9% ● Acima de 100%



## 1.10. Municípios com Políticas de Desenv.

UF	Meta	Executado	% Execução
SEBRAE/AC	2	4	200,0% ●
SEBRAE/AL	4	5	125,0% ●
SEBRAE/AM	5	5	100,0% ●
SEBRAE/BA	20	29	145,0% ●
SEBRAE/CE	10	5	50,0% ●
SEBRAE/ES	5	5	100,0% ●
SEBRAE/GO	6	9	150,0% ●
SEBRAE/MA	7	9	128,6% ●
SEBRAE/MG	9	10	111,1% ●
SEBRAE/MS	14	14	100,0% ●
SEBRAE/MT	6	9	150,0% ●
SEBRAE/PA	6	5	83,3% ●
SEBRAE/PB	7	14	200,0% ●
SEBRAE/PE	8	5	62,5% ●
SEBRAE/PI	5	16	320,0% ●
SEBRAE/PR	70	12	17,1% ●
SEBRAE/RJ	6	7	116,7% ●
SEBRAE/RN	6	7	116,7% ●
SEBRAE/RO	6	5	83,3% ●
SEBRAE/RR	4	5	125,0% ●
SEBRAE/SC	0	8	0,0% ●
SEBRAE/SE	7	11	157,1% ●
SEBRAE/TO	10	10	100,0% ●
<b>Total</b>	<b>226</b>	<b>209</b>	<b>92,5%</b> ●

● Abaixo de 49,8% ● Entre 49,9% e 99,5% e ● Entre 99,6% e 99,9% ● Acima de 100%



## 2. Execução Orçamentária

### 2.1. Execução da Despesa por Natureza (R\$mil)

Natureza (4º Nível)	Previsto Ajustado	Executado	% Execução
Ações Cíveis	20	0	0,0%
Aluguéis e Encargos	106.285	112.685	106,0%
Amortização Empréstimos com Sebrae/NA	50.428	49.982	99,1%
Benefícios Sociais	213.238	200.663	94,1%
Bens Imóveis	18.674	16.104	86,2%
Bens Intangíveis	1.989	1.533	77,1%
Bens Móveis	38.642	32.611	84,4%
Demais Custos e Despesas Gerais	73.484	48.358	65,8%
Depósitos Judiciais	12.138	13.634	112,3%
Despesa c/Provisão I.R. s/Aplicações Financeiras	406	515	126,9%
Despesas com Viagens	139.670	129.047	92,4%
Despesas Financeiras	6.635	5.641	85,0%
Despesas Tributárias	18.922	16.036	84,7%
Divulgação, Anúncios, Publicidade e Propaganda	52.487	49.872	95,0%
Encargos Sociais	228.469	216.363	94,7%
Encargos Sociais s/Serviços de Terceiros	1.119	835	74,6%
Fundo de Empresas Emergentes	900	929	103,3%
Investimentos	120	0	0,0%
Materiais de Consumo	33.581	30.927	92,1%
Microcrédito	4.000	4.000	100,0%
Outras Transferências	110	0	0,0%
Outros Empréstimos e Financiamentos	655	673	102,7%
Pessoal	766.298	754.095	98,4%
Reclamações Trabalhistas	10	0	0,0%
Serviços Contratados	486.641	346.174	71,1%
Serviços de Comunicação em Geral	33.551	27.879	83,1%
Serviços Especializados	806.627	647.084	80,2%
Serviços Gráficos e de Reprodução	43.457	44.946	103,4%
Transf. Externas - Convênios c/Outras Entidades	34.152	32.373	94,8%
Transf. Organismos Internacionais	0	-61	0,0%
<b>Total</b>	<b>3.172.705</b>	<b>2.782.897</b>	<b>87,7%</b>

● Abaixo de 49,8% ● Entre 49,9%99,5% e ● Entre 99,6% e 99,9% ● Acima de 100%



## 2.2. Execução da Despesa por UF (R\$mil)

UF	Previsto Ajustado	Executado	% Execução
SEBRAE/AC	43.424	36.123	83,2% ●
SEBRAE/AL	78.266	66.751	85,3% ●
SEBRAE/AM	78.535	73.701	93,8% ●
SEBRAE/AP	42.624	36.760	86,2% ●
SEBRAE/BA	174.979	153.299	87,6% ●
SEBRAE/CE	126.764	109.224	86,2% ●
SEBRAE/DF	80.736	73.288	90,8% ●
SEBRAE/ES	80.063	71.588	89,4% ●
SEBRAE/GO	116.914	100.088	85,6% ●
SEBRAE/MA	79.380	73.092	92,1% ●
SEBRAE/MG	278.048	242.629	87,3% ●
SEBRAE/MS	82.892	71.485	86,2% ●
SEBRAE/MT	107.801	97.123	90,1% ●
SEBRAE/PA	102.452	88.635	86,5% ●
SEBRAE/PB	80.214	72.947	90,9% ●
SEBRAE/PE	139.267	114.612	82,3% ●
SEBRAE/PI	66.067	59.211	89,6% ●
SEBRAE/PR	201.548	188.406	93,5% ●
SEBRAE/RJ	215.854	162.031	75,1% ●
SEBRAE/RN	84.356	74.293	88,1% ●
SEBRAE/RO	49.867	47.069	94,4% ●
SEBRAE/RR	44.443	35.276	79,4% ●
SEBRAE/RS	199.015	166.337	83,6% ●
SEBRAE/SC	156.226	131.542	84,2% ●
SEBRAE/SE	53.566	44.856	83,7% ●
SEBRAE/SP	353.571	347.674	98,3% ●
SEBRAE/TO	55.834	44.858	80,3% ●
<b>Total</b>	<b>3.172.705</b>	<b>2.782.897</b>	<b>87,7% ●</b>

● Abaixo de 49,8% ● Entre 49,9% e 99,5% e ● Entre 99,6% e 99,9% ● Acima de 100%

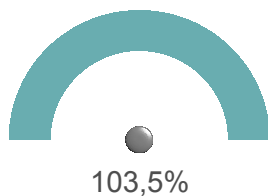


### 2.3. Execução da Receita por Natureza (R\$mil)

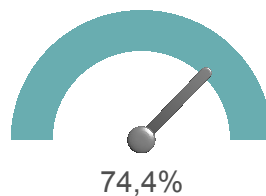
Natureza (4º Nível)	Previsto Ajustado	Executado	% Receita Executada
Alienação de Bens	463	4.211	910,3%
Aplicações Financeiras	53.896	57.408	106,5%
Convênios com Sebrae/NA	20	1.050	5.250,0%
Convênios, Subvenções e Auxílios	29.109	25.450	87,4%
CS do Sebrae/NA	693.074	521.045	75,2%
CS do Sebrae/NA - Proposta	7.479	0	0,0%
CS Ordinária	2.126.378	2.201.074	103,5%
Empresas Beneficiadas	224.929	215.718	95,9%
Operações de Crédito	8.480	11.149	131,5%
Outras Receitas	17.199	19.797	115,1%
Recebimentos de Empréstimos Concedidos	2.098	0	0,0%
Recuperações e Restituições de Pessoal Cedido	3.272	2.841	86,8%
Saldo Financ. Exerc. Anterior	198.098	0	0,0%
<b>Total</b>	<b>3.364.494</b>	<b>3.059.742</b>	<b>90,9%</b>

● Abaixo de 49,8% ● Entre 49,9% e 99,5% ● Entre 99,6% e 99,9% ● Acima de 100%

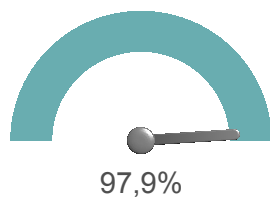
CSO



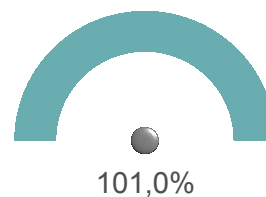
CSN



Próprias



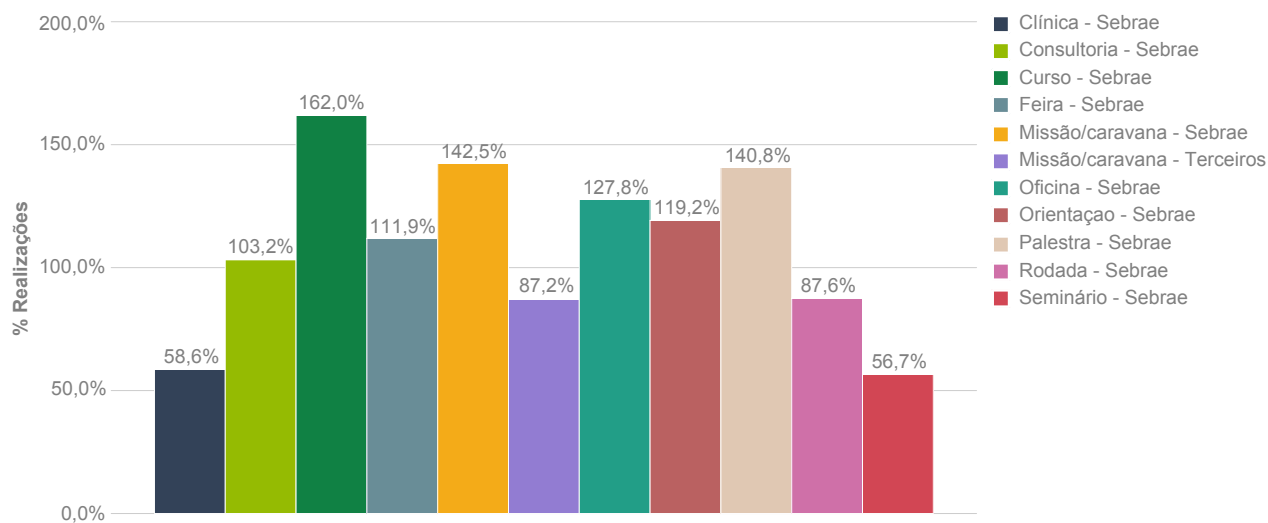
Diversas





### 3. Atendimento

#### 3.1. Atendimento por Instrumento



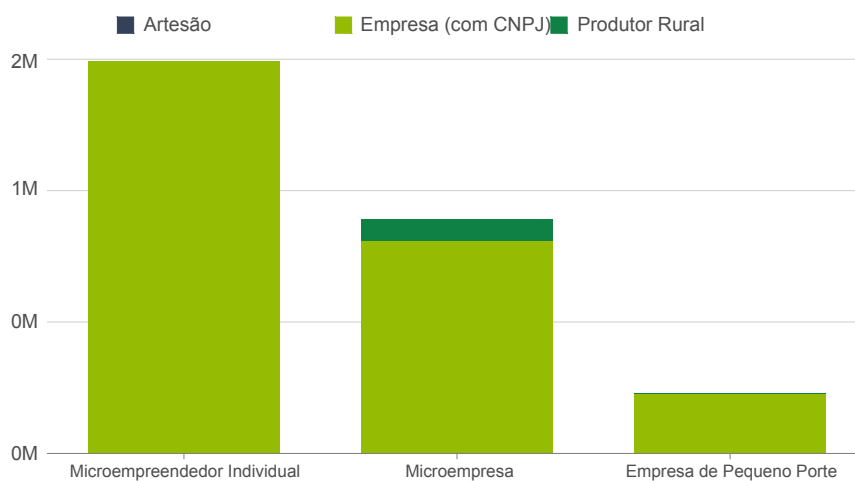
**11.054.006**

**Nº de atendimentos**

#### 3.2. Pequenos Negócios Atendidos

Nº Clientes		Artesão	Empresa (com CNPJ)	Produtor Rural
Pequenos Negócios	Microempreendedor Individual	0	1.494.136	0
	Microempresa	2.437	807.425	85.094
	Empresa de Pequeno Porte	35	226.504	4.535

Pequenos Negócios x Tipo





## 4. Estratégias Nacionais

### 4.1. Macrosssegmentos

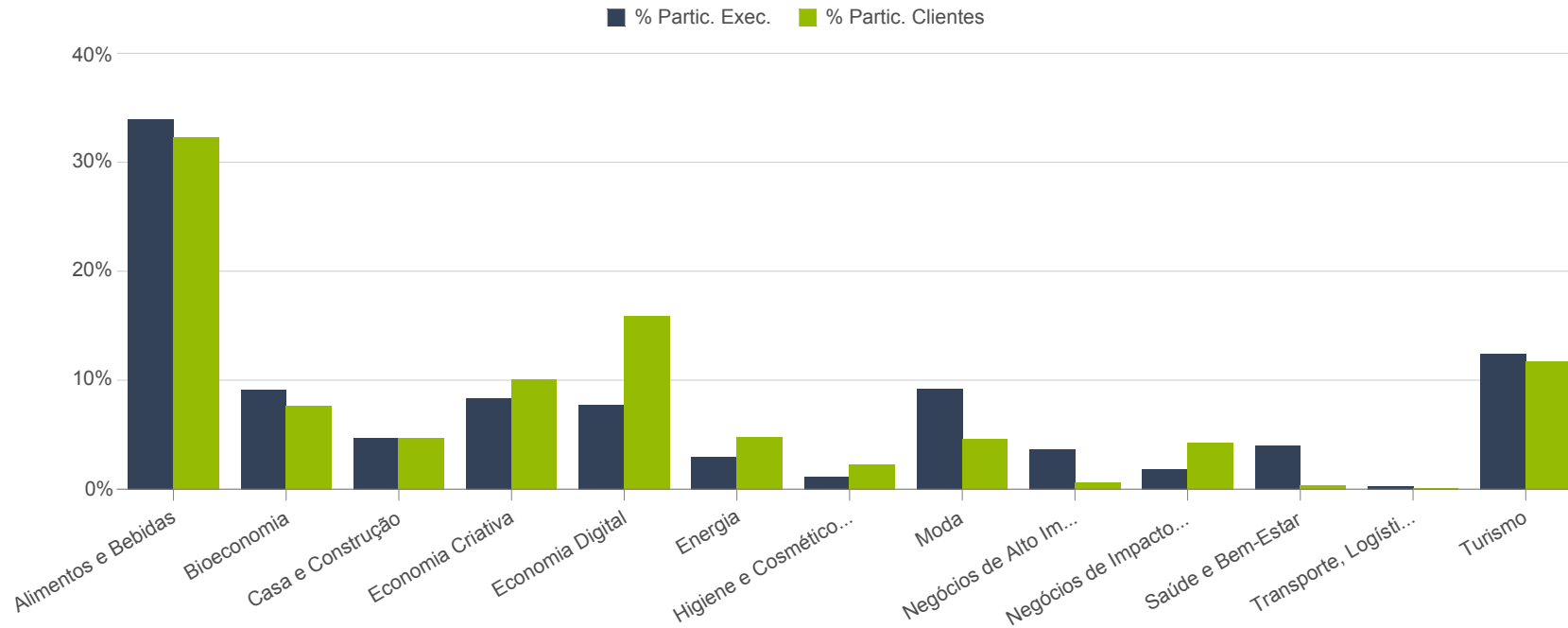
Macrosssegmento	CSN - UF			Contrapartida			Total				Clientes	
	Prev.	Exec.	%Exec.	Prev.	Exec.	%Exec.	Prev.	Exec.	%Exec.	%Partic.	Qtde	%Partic.
Alimentos e Bebidas	27.395	19.090	69,7%	26.690	20.388	76,4%	54.085	39.478	73,0%	34,0%	26.124	32,3%
Bioeconomia	6.851	3.661	53,4%	9.360	6.961	74,4%	16.211	10.622	65,5%	9,1%	6.204	7,7%
Casa e Construção	4.594	2.355	51,3%	5.297	3.175	59,9%	9.891	5.530	55,9%	4,8%	3.851	4,8%
Economia Criativa	12.126	6.705	55,3%	4.799	3.082	64,2%	16.925	9.788	57,8%	8,4%	8.160	10,1%
Economia Digital	6.880	5.169	75,1%	5.411	3.844	71,0%	12.291	9.012	73,3%	7,8%	12.869	15,9%
Energia	3.330	1.504	45,2%	3.121	2.035	65,2%	6.451	3.539	54,9%	3,0%	3.897	4,8%
Higiene e Cosméticos	1.503	986	65,6%	820	427	52,1%	2.322	1.413	60,8%	1,2%	1.855	2,3%
Moda	5.835	3.543	60,7%	9.282	7.241	78,0%	15.116	10.784	71,3%	9,3%	3.780	4,7%
Negócios de Alto Impacto	4.389	1.951	44,4%	3.609	2.404	66,6%	7.998	4.355	54,4%	3,7%	553	0,7%
Negócios de Impacto Social e Ambiental	2.149	1.529	71,2%	921	622	67,6%	3.069	2.151	70,1%	1,9%	3.496	4,3%
Saúde e Bem-Estar	1.741	1.255	72,1%	3.794	3.418	90,1%	5.535	4.673	84,4%	4,0%	334	0,4%
Transporte, Logística e Mobilidade	485	102	21,0%	523	246	47,2%	1.007	348	34,6%	0,3%	105	0,1%
Turismo	8.775	4.950	56,4%	12.231	9.577	78,3%	21.006	14.526	69,2%	12,5%	9.546	11,8%
<b>Total</b>	<b>86.053</b>	<b>52.800</b>	<b>61,4%</b>	<b>85.856</b>	<b>63.420</b>	<b>73,9%</b>	<b>171.909</b>	<b>116.220</b>	<b>67,6%</b>	<b>100,0%</b>	<b>79.113</b>	<b>100,0%</b>

Obs. A consolidação dos valores é feita a partir do vínculo dos projetos a estratégia no SGE.





## Percentual de Participação na Execução e de Clientes





## 4.2. Programas Nacionais\*\*

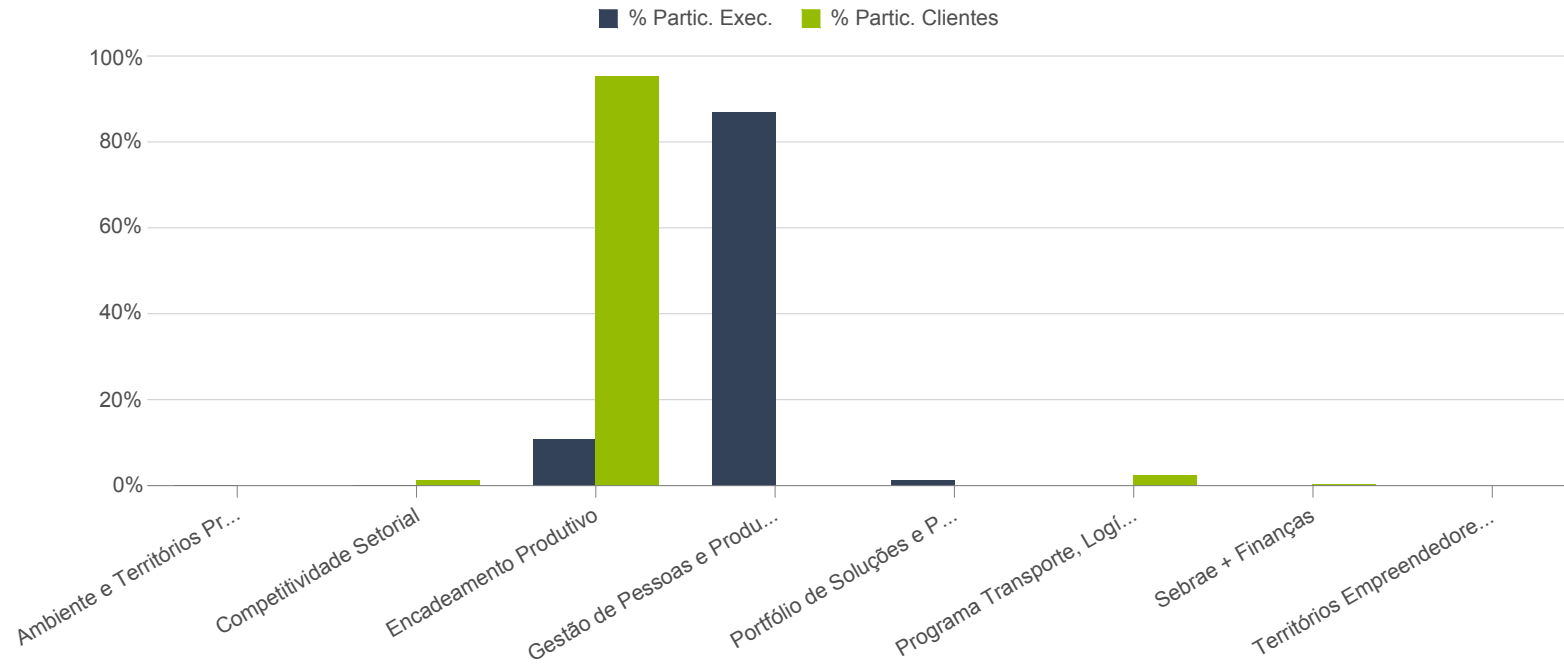
Programas Nacionais	CSN - UF			Contrapartida			Total				Clientes	
	Prev.	Exec.	%Exec.	Prev.	Exec.	%Exec.	Prev.	Exec.	%Exec.	%Partic.	%Partic.	
Ambiente e Territórios Promotores da Inovação	0	0	0,0%	180	180	100,0%	180	180	100,0%	0,2%	0,0%	
Competitividade Setorial	161	137	85,0%	69	50	73,0%	230	187	81,4%	0,2%	1,4%	
Encadeamento Produtivo	9.999	6.566	65,7%	7.159	5.008	70,0%	17.157	11.574	67,5%	11,0%	95,4%	
Gestão de Pessoas e Produtividade	2.668	2.429	91,0%	97.017	89.293	92,0%	99.685	91.722	92,0%	87,1%	0,0%	
Portfólio de Soluções e Polos de Disseminação	1.816	798	44,0%	847	694	81,9%	2.663	1.492	56,0%	1,4%	0,0%	
Programa Transporte, Logística e Mobilidade	15	15	100,0%	37	37	100,0%	51	51	100,0%	0,0%	2,7%	
Sebrae + Finanças	86	44	51,0%	0	-1	0,0%	86	42	49,4%	0,0%	0,5%	
Territórios Empreendedores	0	0	0,0%	26	0	0,0%	26	0	0,0%	0,0%	0,0%	
<b>Total</b>	<b>14.744</b>	<b>9.989</b>	<b>67,7%</b>	<b>105.335</b>	<b>95.261</b>	<b>90,4%</b>	<b>120.079</b>	<b>105.249</b>	<b>87,7%</b>	<b>100,0%</b>	<b>100,0%</b>	

Obs. A consolidação dos valores é feita a partir do vínculo dos projetos a estratégia no SGE.Å





## Percentual de Participação na Execução e de Clientes





### 4.3. Projetos Nacionais

Projetos Nacionais	CSN - UF			Contrapartida			Total				Clientes	
	Prev.	Exec.	%Exec.	Prev.	Exec.	%Exec.	Prev.	Exec.	%Exec.	%Partic.	Qtde	%Partic.
Acordo Sebrae & Petrobras - PET	290	135	46,5%	1.215	311	25,6%	1.505	446	29,7%	0,1%	0	0,0%
Apoio às Inovações Financeiras	315	37	11,7%	88	0	0,0%	403	37	9,1%	0,0%	0	0,0%
Atendimento ao MEI e ME	16	15	89,8%	773	731	94,5%	790	746	94,4%	0,1%	0	0,0%
Brasil Mais Produtivo	2.248	155	6,9%	1.146	209	18,3%	3.394	364	10,7%	0,0%	38	0,0%
Capital Empreendedor	1.434	1.315	91,7%	693	536	77,4%	2.126	1.851	87,0%	0,2%	0	0,0%
Centro Sebrae de Ref. do Artesanato Brasileiro - CRAB	6.212	3.444	55,4%	1.076	916	85,2%	7.288	4.360	59,8%	0,5%	0	0,0%
Chamada 001-2018 - Projetos Especiais - Transformação Digital	42.259	17.296	40,9%	3.739	1.348	36,1%	45.998	18.644	40,5%	2,2%	26	0,0%
Complementação de Seguro Saúde	22.970	22.283	97,0%	633.976	628.914	99,2%	656.946	651.197	99,1%	76,5%	0	0,0%
Convênio Sebrae, MTUR e Embratur	43.130	18.234	42,3%	266	73	27,6%	43.396	18.307	42,2%	2,2%	12.179	1,1%
Cooperativismo de Crédito	2.374	2.048	86,3%	1.095	841	76,8%	3.470	2.889	83,3%	0,3%	5.053	0,4%
Desburocratização pela Implementação da REDESIMPLES	10.365	8.101	78,2%	1.621	1.198	73,9%	11.986	9.300	77,6%	1,1%	0	0,0%
Desenvolvimento de Fornecedores	181	125	69,1%	847	546	64,5%	1.028	671	65,3%	0,1%	342	0,0%
Desenvolvimento Territorial	0	0	0,0%	50	0	0,0%	50	0	0,0%	0,0%	0	0,0%
Dia do Cliente &#8211; 2018	0	0	0,0%	2.505	2.479	99,0%	2.505	2.479	99,0%	0,3%	0	0,0%
Educação Empreendedora - Articulação e Desenvolvimento	2.188	1.738	79,5%	7.244	5.692	78,6%	9.432	7.430	78,8%	0,9%	0	0,0%
Educação Empreendedora - Atendimento	25.819	22.912	88,7%	2.602	2.240	86,1%	28.421	25.152	88,5%	3,0%	1.122.739	97,7%
Empreendedorismo Feminino	4.127	2.921	70,8%	0	0	0,0%	4.127	2.921	70,8%	0,3%	7.340	0,6%
Empretec - 25 anos	0	0	0,0%	80	72	89,6%	80	72	89,6%	0,0%	0	0,0%
Encadeamento Tecnológico - Corporate Startup	444	114	25,7%	100	100	100,0%	544	214	39,4%	0,0%	0	0,0%
EP - Metal Mecânico	70	68	97,6%	0	0	0,0%	70	68	97,6%	0,0%	9	0,0%
Excelência na Gestão	2.468	1.590	64,4%	9.173	7.985	87,0%	11.641	9.575	82,2%	1,1%	602	0,1%
Fortalecimento da Ouvidoria no Sistema Sebrae	18	18	100,0%	10	10	100,0%	28	28	100,0%	0,0%	0	0,0%
Habitats	1.438	967	67,3%	3.138	1.791	57,1%	4.576	2.759	60,3%	0,3%	267	0,0%

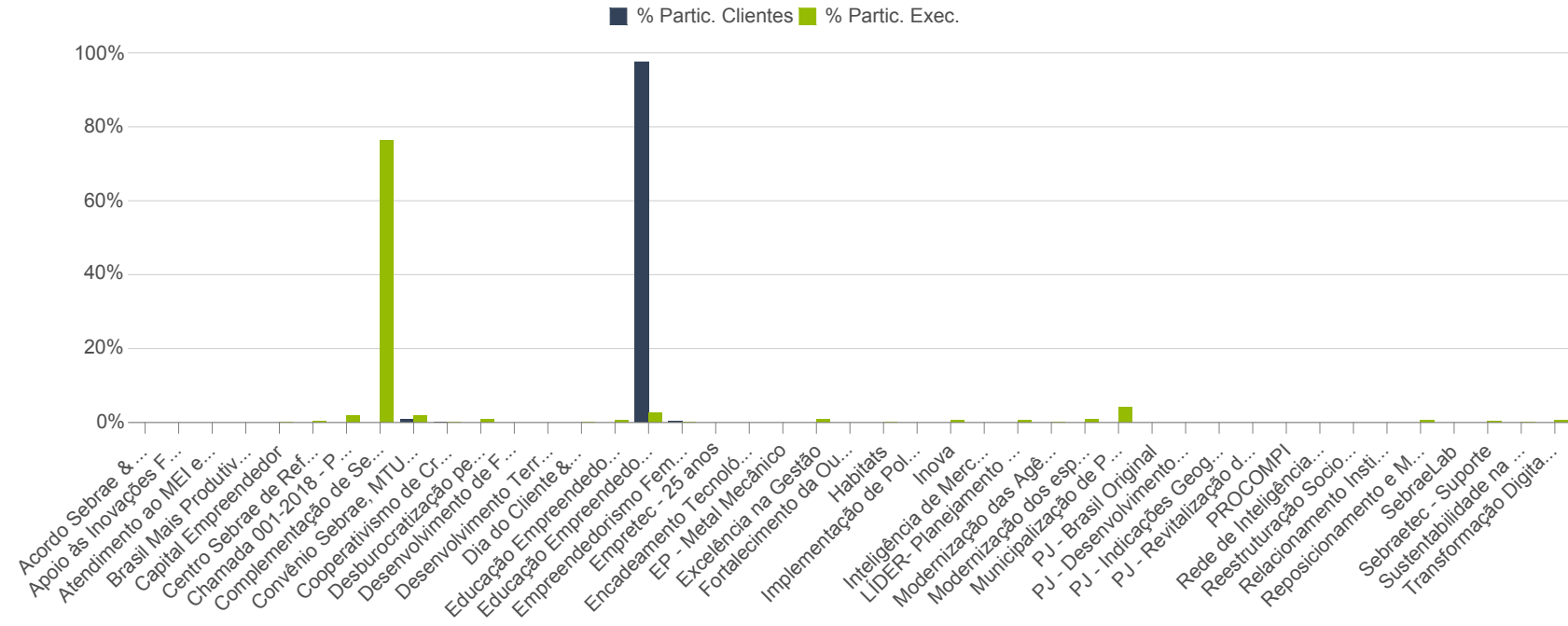


Projetos Nacionais	CSN - UF			Contrapartida			Total				Clientes	
	Prev.	Exec.	%Exec.	Prev.	Exec.	%Exec.	Prev.	Exec.	%Exec.	%Partic.	Qtde	%Partic.
Implementação de Políticas Públicas nos Municípios	0	0	0,0%	214	136	63,5%	214	136	63,5%	0,0%	0	0,0%
Inova	8.549	4.334	50,7%	4.069	3.853	94,7%	12.618	8.187	64,9%	1,0%	65	0,0%
Inteligência de Mercado	438	321	73,2%	2.625	718	27,4%	3.063	1.039	33,9%	0,1%	177	0,0%
LÍDER- Planejamento e Governança nos Territórios	8.670	5.626	64,9%	4.105	2.189	53,3%	12.775	7.815	61,2%	0,9%	0	0,0%
Modernização das Agências de Atendimento	2.521	854	33,9%	1.828	1.297	71,0%	4.348	2.151	49,5%	0,3%	0	0,0%
Modernização dos espaços educacionais	465	443	95,3%	8.561	7.921	92,5%	9.026	8.364	92,7%	1,0%	0	0,0%
Municipalização de Políticas de Desenvolvimento	29.548	24.199	81,9%	14.595	12.486	85,6%	44.143	36.685	83,1%	4,3%	294	0,0%
PJ - Brasil Original	1.245	1.122	90,1%	502	448	89,3%	1.747	1.570	89,9%	0,2%	444	0,0%
PJ - Desenvolvimento de Lideranças	10	6	59,3%	700	634	90,6%	710	640	90,1%	0,1%	0	0,0%
PJ - Indicações Geográficas	299	121	40,6%	0	0	0,0%	299	121	40,6%	0,0%	0	0,0%
PJ - Revitalização de Espaços Comerciais	646	20	3,1%	0	0	0,0%	646	20	3,1%	0,0%	0	0,0%
PROCOMPI	14	14	98,5%	0	0	0,0%	14	14	98,5%	0,0%	10	0,0%
Rede de Inteligência Sebrae	2.305	153	6,7%	2.299	1.028	44,7%	4.604	1.182	25,7%	0,1%	31	0,0%
Reestruturação Socioeconômica de áreas pós desastres	287	0	0,0%	0	0	0,0%	287	0	0,0%	0,0%	0	0,0%
Relacionamento Institucional	200	155	77,6%	390	367	94,1%	590	522	88,5%	0,1%	0	0,0%
Reposicionamento e Modernização da Rede de Atendimento	4.156	1.979	47,6%	15.937	4.831	30,3%	20.092	6.810	33,9%	0,8%	17	0,0%
SebraeLab	992	628	63,3%	288	197	68,6%	1.280	825	64,5%	0,1%	0	0,0%
Sebraetec - Suporte	3.460	1.893	54,7%	4.003	3.830	95,7%	7.463	5.723	76,7%	0,7%	0	0,0%
Sustentabilidade na Gestão do Sistema Sebrae	3.114	2.647	85,0%	1.167	508	43,6%	4.281	3.155	73,7%	0,4%	0	0,0%
Transformação Digital do Sistema Sebrae	4.296	1.644	38,3%	6.024	5.148	85,5%	10.321	6.792	65,8%	0,8%	0	0,0%
<b>Total</b>	<b>239.581</b>	<b>149.675</b>	<b>62,5%</b>	<b>738.743</b>	<b>701.587</b>	<b>95,0%</b>	<b>978.324</b>	<b>851.262</b>	<b>87,0%</b>	<b>100%</b>	<b>1.149.291</b>	<b>100,0%</b>

Obs. A consolidação dos valores é feita a partir do vínculo dos projetos a estratégia no SGE.



## Percentual de Participação na Execução e de Clientes



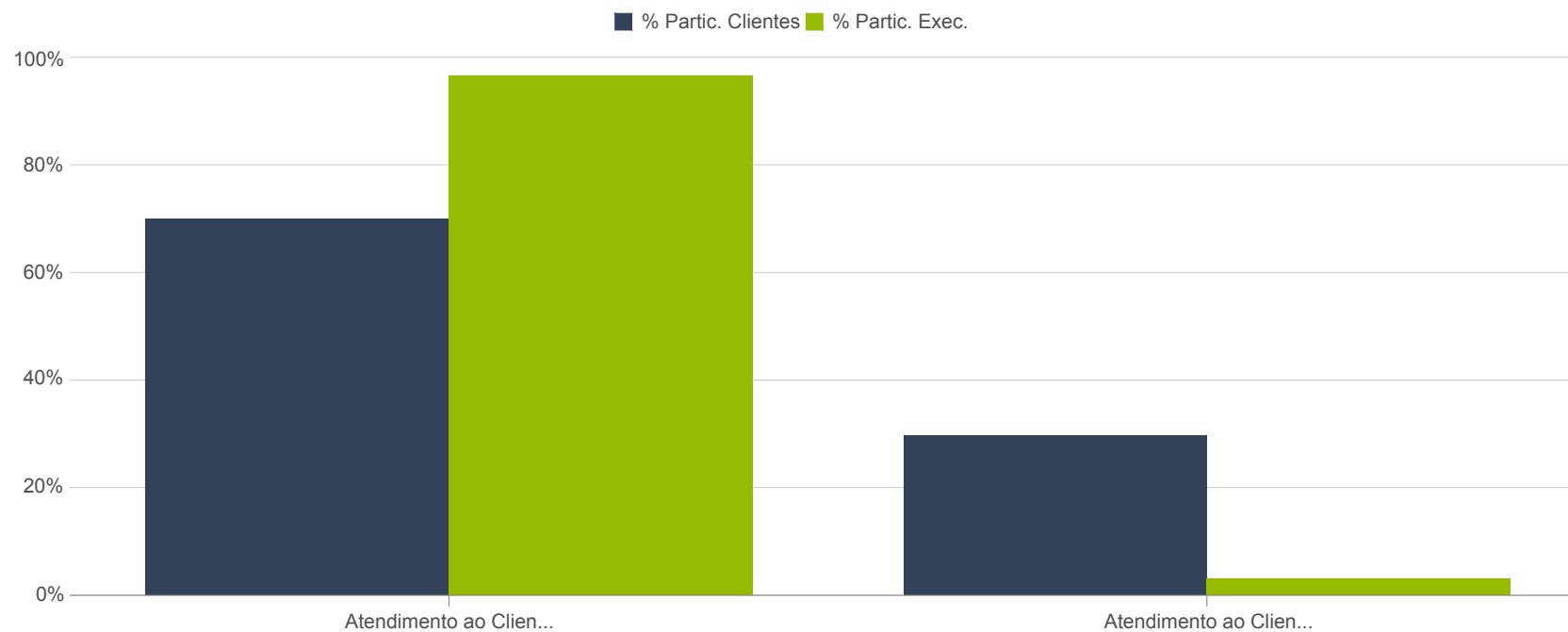


#### 4.4. Atividades Nacionais

Atividades Nacionais	CSN - UF			Contrapartida			Total				Clientes	
	Prev.	Exec.	%Exec.	Prev.	Exec.	%Exec.	Prev.	Exec.	%Exec.	%Partic.	Qtde	%Partic.
Atendimento ao Cliente - Presencial	336.463	298.607	88,7%	328.878	285.834	86,9%	665.341	584.440	87,8%	96,7%	2.829.269	70,1%
Atendimento ao Cliente - Remoto	15.729	11.175	71,0%	12.320	8.799	71,4%	28.049	19.974	71,2%	3,3%	1.207.320	29,9%
<b>Total</b>	<b>352.192</b>	<b>309.782</b>	<b>88,0%</b>	<b>341.198</b>	<b>294.632</b>	<b>86,4%</b>	<b>693.390</b>	<b>604.414</b>	<b>87,2%</b>	<b>100,0%</b>	<b>3.805.014</b>	<b>100,0%</b>

Obs. A consolidação dos valores é feita a partir do vínculo dos projetos a estratégia no SGE.

#### Percentual de Participação na Execução e de Clientes





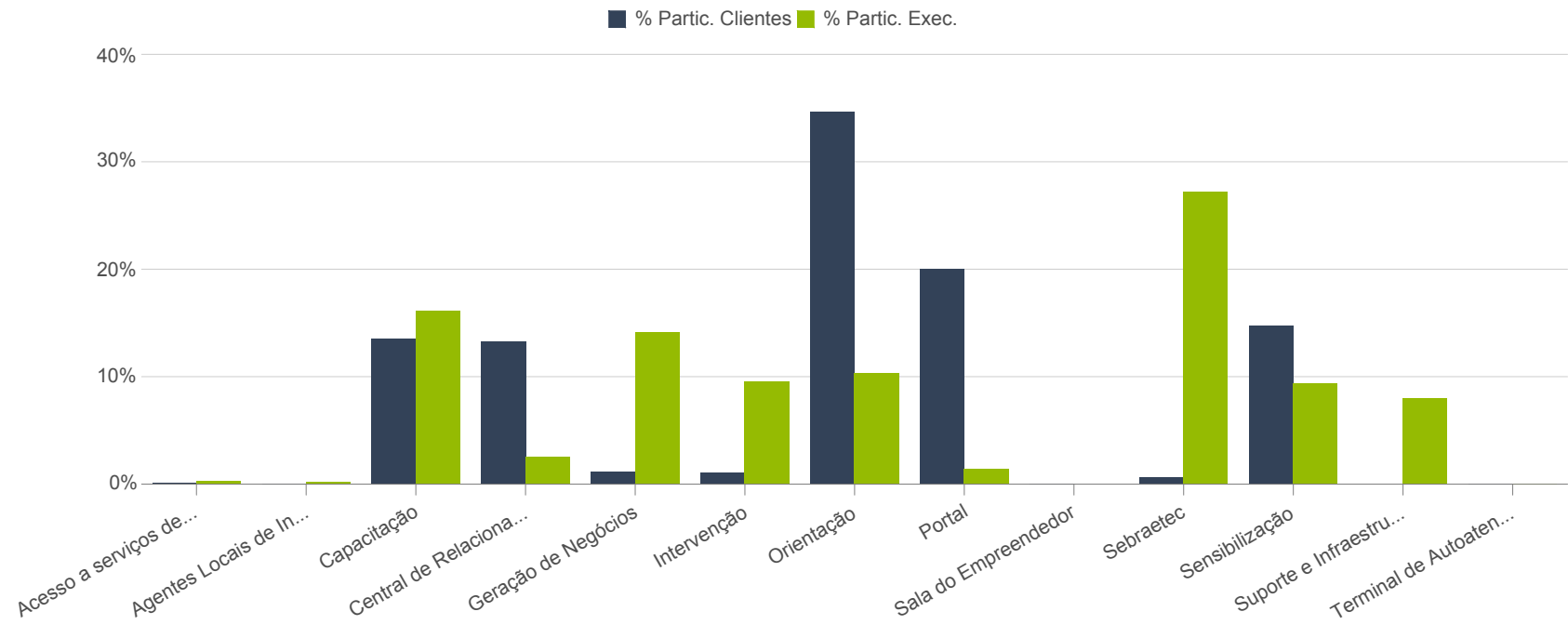
#### 4.5. Produtos, Canais e Serviços Nacionais

Produtos	CSN - UF			Contrapartida			Total				Clientes	
	Prev.	Exec.	%Exec.	Prev.	Exec.	%Exec.	Prev.	Exec.	%Exec.	%Partic.	Qtde	%Partic.
Acesso a serviços de terceiros	1.593	1.443	90,5%	771	643	83,4%	2.364	2.085	88,2%	0,4%	7.143	0,2%
Agentes Locais de Inovação	117	99	84,4%	1.963	1.379	70,2%	2.080	1.477	71,0%	0,3%	4.459	0,1%
Capacitação	60.215	53.691	89,2%	45.096	39.420	87,4%	105.310	93.110	88,4%	16,2%	623.807	13,6%
Central de Relacionamento	9.874	9.386	95,1%	6.673	5.686	85,2%	16.547	15.072	91,1%	2,6%	610.285	13,3%
Geração de Negócios	42.241	37.327	88,4%	49.609	44.206	89,1%	91.850	81.533	88,8%	14,2%	56.252	1,2%
Intervenção	42.530	32.087	75,4%	31.506	23.109	73,3%	74.036	55.197	74,6%	9,6%	52.147	1,1%
Orientação	45.641	42.096	92,2%	21.276	17.918	84,2%	66.917	60.013	89,7%	10,4%	1.589.278	34,7%
Portal	7.065	3.293	46,6%	7.308	5.326	72,9%	14.373	8.619	60,0%	1,5%	920.342	20,1%
Sala do Empreendedor	0	0	0,0%	0	0	0,0%	0	0	0,0%	0,0%	4.746	0,1%
Sebraetec	127.033	102.647	80,8%	67.804	54.431	80,3%	194.837	157.078	80,6%	27,3%	30.375	0,7%
Sensibilização	36.673	33.190	90,5%	25.950	21.242	81,9%	62.623	54.431	86,9%	9,5%	677.045	14,8%
Suporte e Infraestrutura para o Atendimento	27.602	23.851	86,4%	25.471	22.746	89,3%	53.073	46.598	87,8%	8,1%	602	0,0%
Terminal de Autoatendimento	891	510	57,2%	170	7	3,9%	1.061	517	48,7%	0,1%	5.888	0,1%
<b>Total</b>	<b>401.475</b>	<b>339.620</b>	<b>84,6%</b>	<b>283.596</b>	<b>236.112</b>	<b>83,3%</b>	<b>685.071</b>	<b>575.731</b>	<b>84,0%</b>	<b>100,0%</b>	<b>3.860.958</b>	<b>100,0%</b>





## Percentual de Participação na Execução e de Clientes





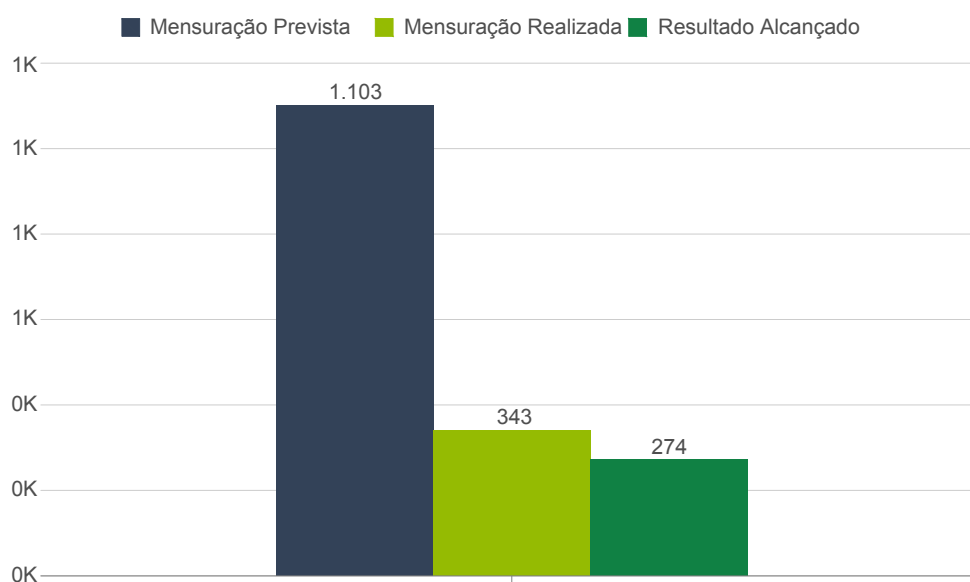
## 5. Taxa de Resultados Alcançados

### Taxa de Resultados do Ano

<b>1.103</b> Mensurações Previstas	<b>343</b> Mensuração Realizada	<b>31,1%</b> % Mensurações Realizadas
<b>274</b> Resultado Alcançado	<b>24,8%</b> Taxa	

Obs. Conforme a metodologia GEOR, os projetos possuem um prazo de até 90 dias para inserção das mensurações. Portanto, o ciclo das mensurações do ano corrente dos projetos de atendimento será finalizado em abril do ano subsequente.

### Taxa de Resultado do Ano





### 5.1. Taxa de Resultados do Ano por UF

Sebrae	Mensurações Previstas	Mensuração Realizada	% Mensuração Realizada	Resultados Alcançados	Taxa
AC	8	5	62,5%	5	62,5%
AL	26	8	30,8%	6	23,1%
AM	17	2	11,8%	2	11,8%
AP	28	3	10,7%	0	0,0%
BA	72	2	2,8%	2	2,8%
CE	13	1	7,7%	0	0,0%
DF	15	5	33,3%	3	20,0%
GO	28	14	50,0%	7	25,0%
MA	73	7	9,6%	4	5,5%
MG	134	9	6,7%	7	5,2%
MS	16	10	62,5%	6	37,5%
MT	3	0	0,0%	0	0,0%
NA	80	0	0,0%	0	0,0%
PA	23	7	30,4%	3	13,0%
PB	28	0	0,0%	0	0,0%
PE	44	23	52,3%	19	43,2%
PI	10	2	20,0%	2	20,0%
PR	28	0	0,0%	0	0,0%
RJ	110	7	6,4%	3	2,7%
RN	34	7	20,6%	7	20,6%
RO	10	6	60,0%	4	40,0%
RR	1	0	0,0%	0	0,0%
RS	201	201	100,0%	181	90,0%
SC	76	18	23,7%	8	10,5%
SE	19	0	0,0%	0	0,0%
TO	6	6	100,0%	5	83,3%
<b>Total</b>	<b>1.103</b>	<b>343</b>	<b>31,1%</b>	<b>274</b>	<b>24,8%</b>