

Turismo em MS

Qual é o perfil
do turista que
visita Corumbá?



QUAL É O PERFIL DO TURISTA QUE VISITA CORUMBÁ?

36%
SÃO MULHERES

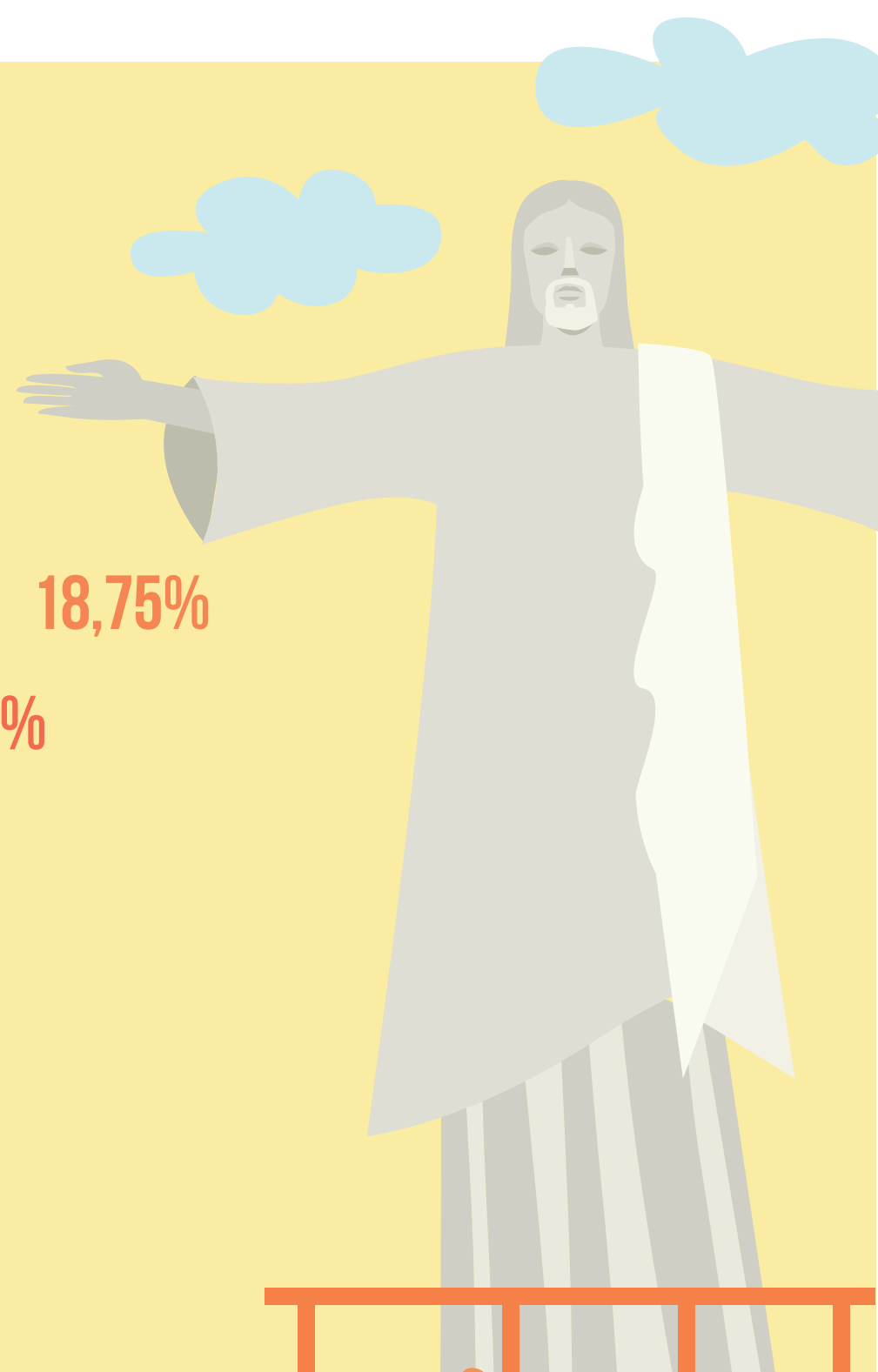
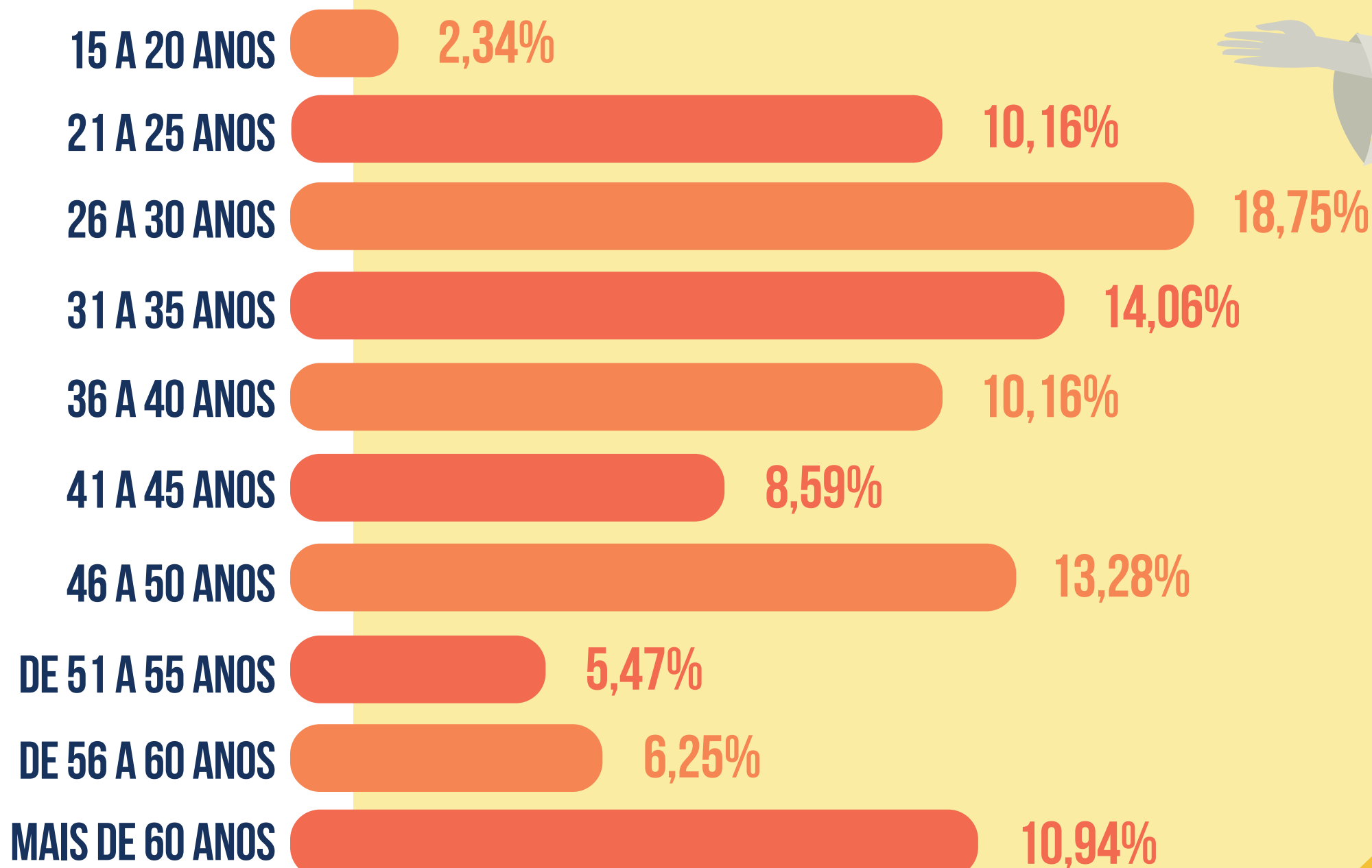
64%
SÃO HOMENS



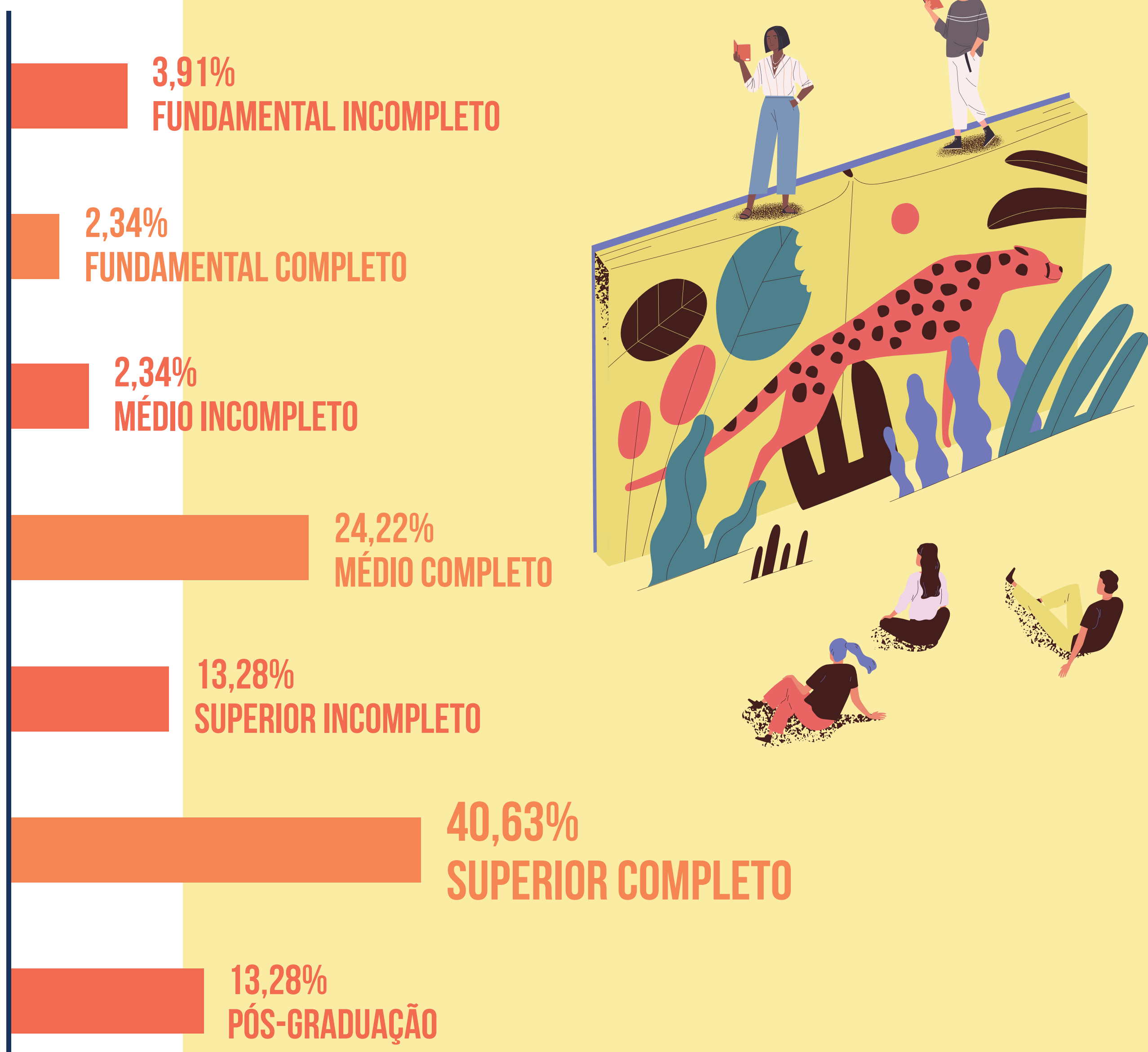
Vamos conhecer o nosso visitante:



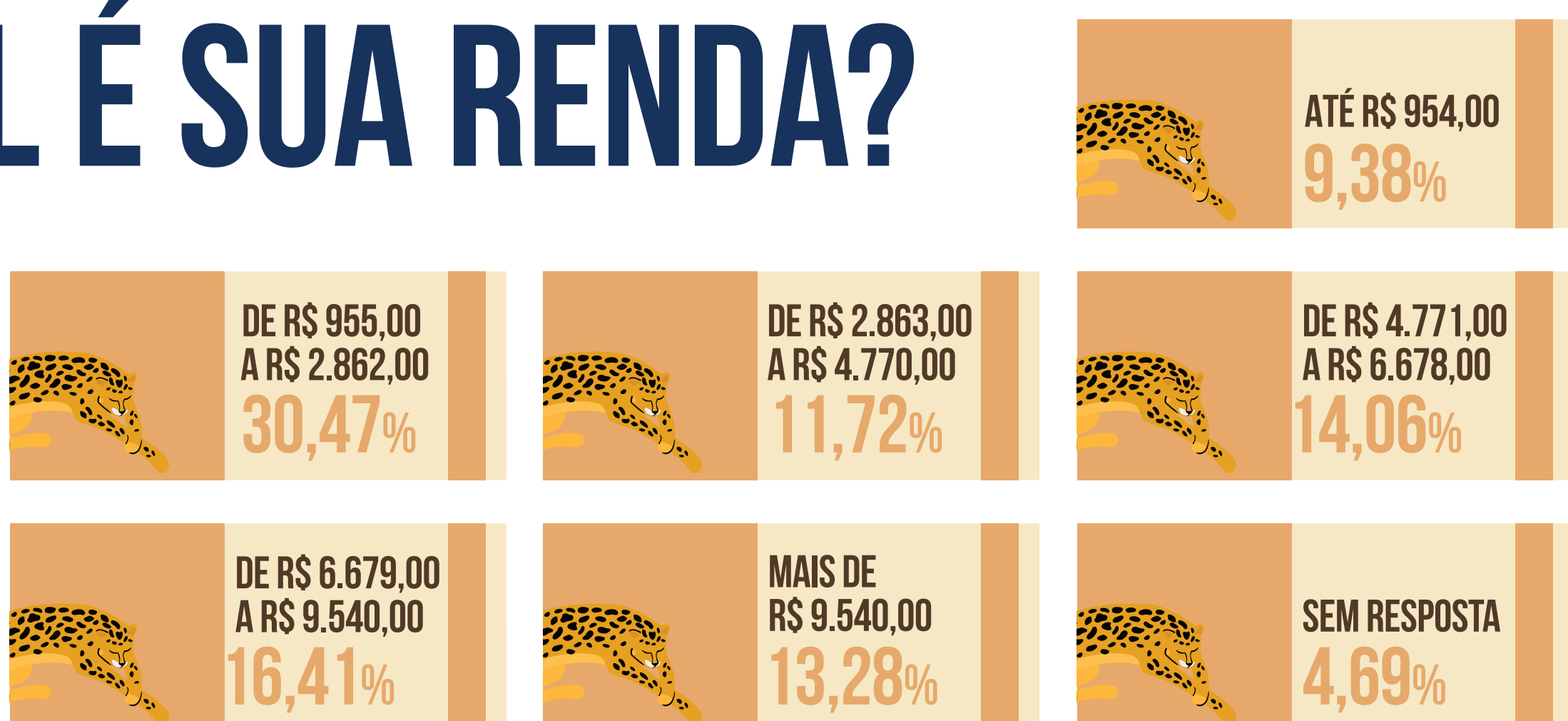
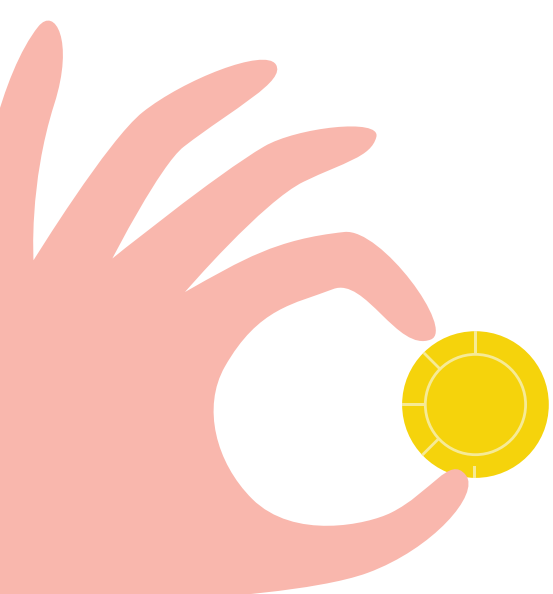
QUAL É A FAIXA ETÁRIA?



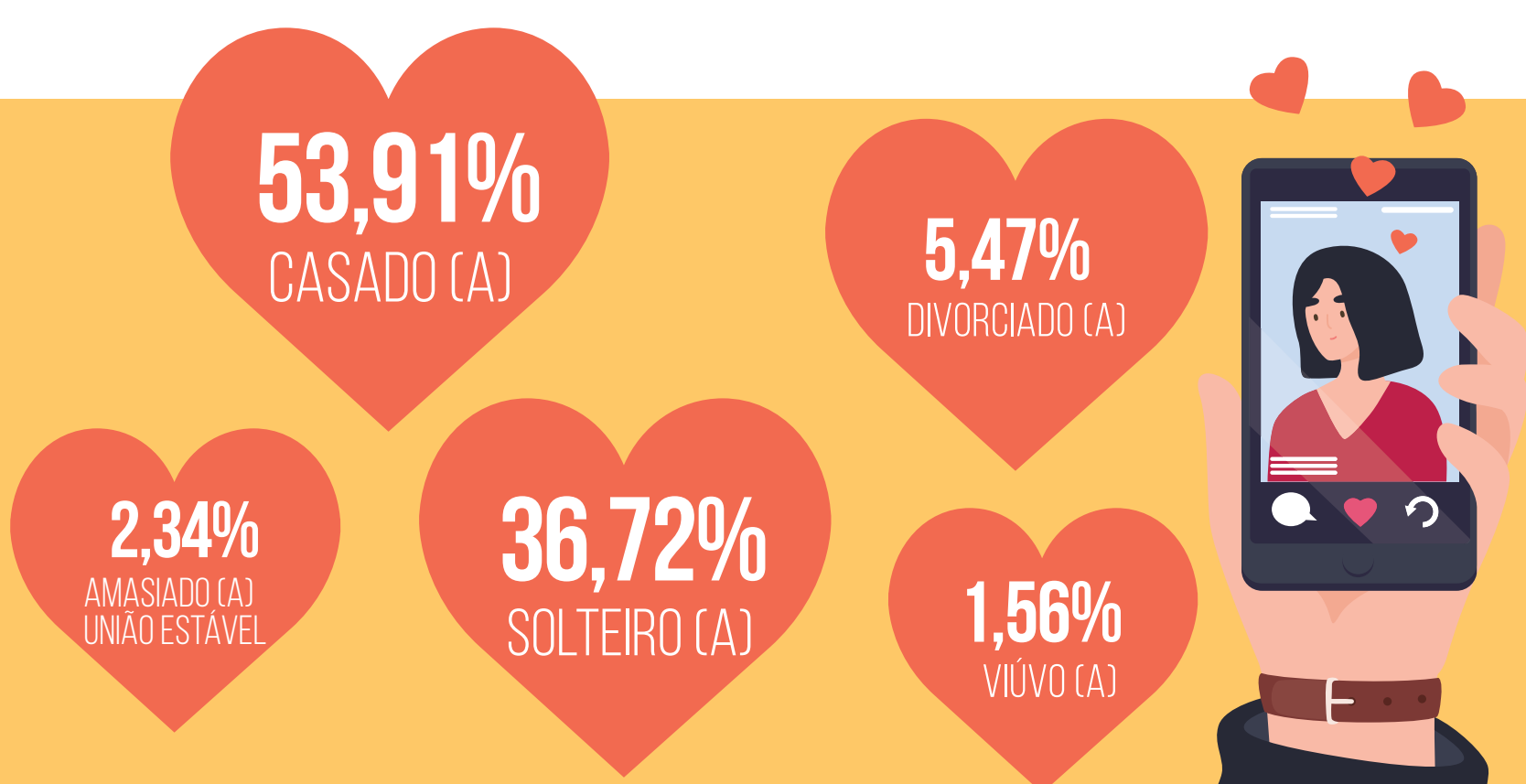
QUAL É O GRAU DE ESCOLARIDADE?



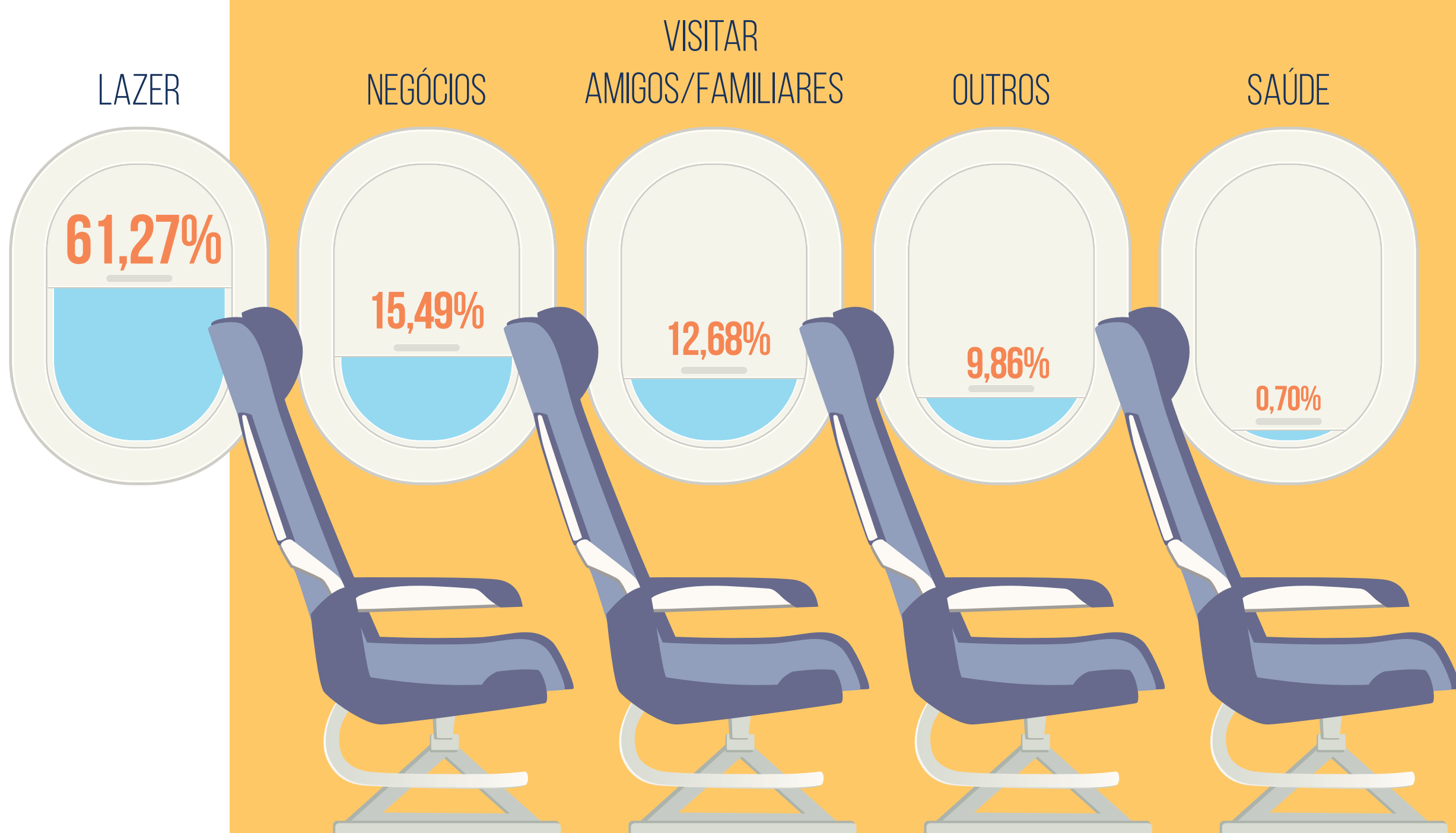
QUAL É SUA RENDA?



QUAL É SEU ESTADO CIVIL?



QUAL É A MOTIVAÇÃO DA VIAGEM?



COMO SE INFORMA SOBRE O DESTINO?

? 1,29%
SEM RESPOSTA

1,29%
AGÊNCIAS DE VIAGEM

60,65%
AMIGOS/FAMILIARES/
COLEGAS DE TRABALHO

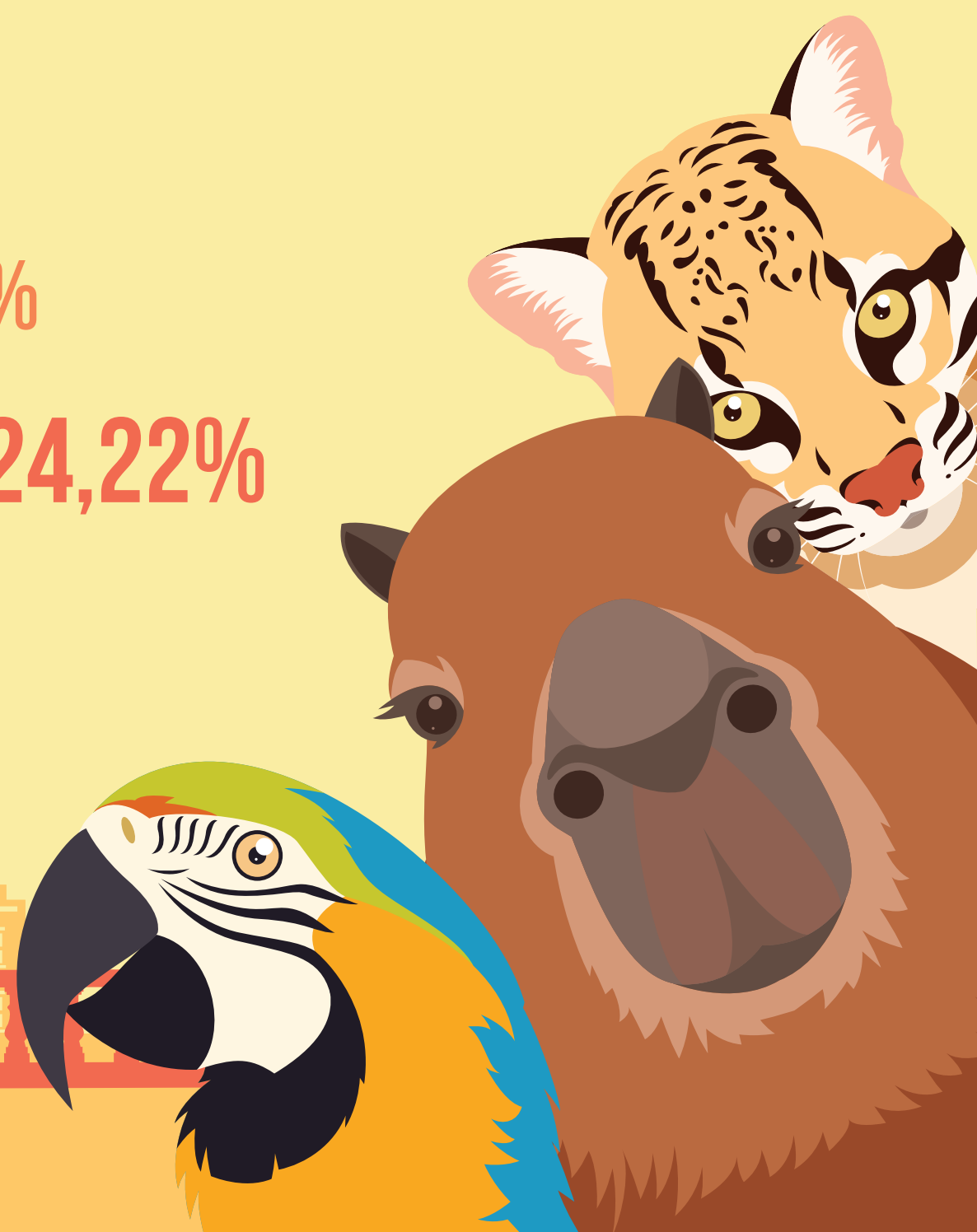
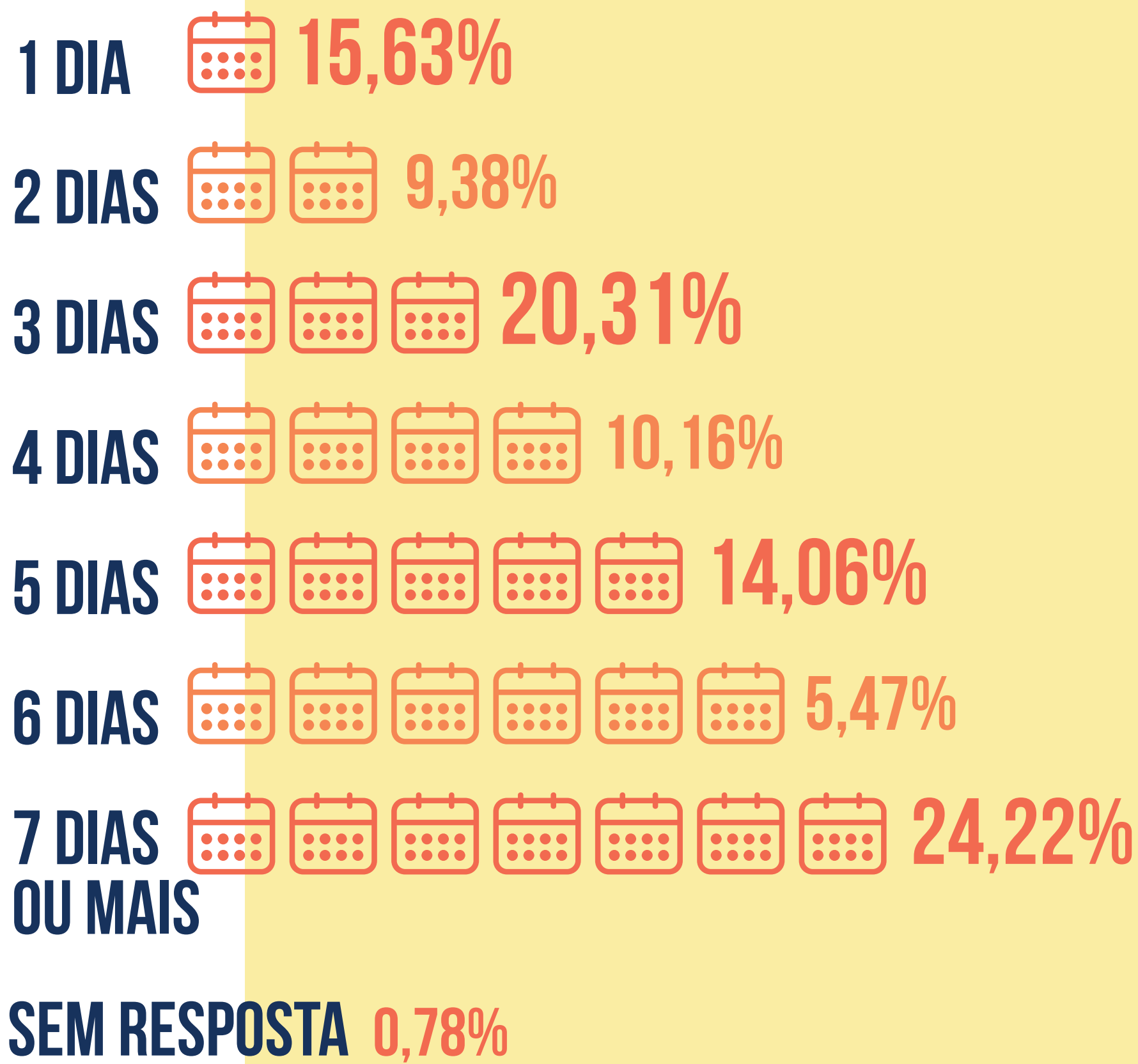
f 4,52%
FACEBOOK

13,55%
NÃO BUSCA
INFORMAÇÕES

www 18,71%
SITES



QUANTOS DIAS PERMANECE NO LOCAL?



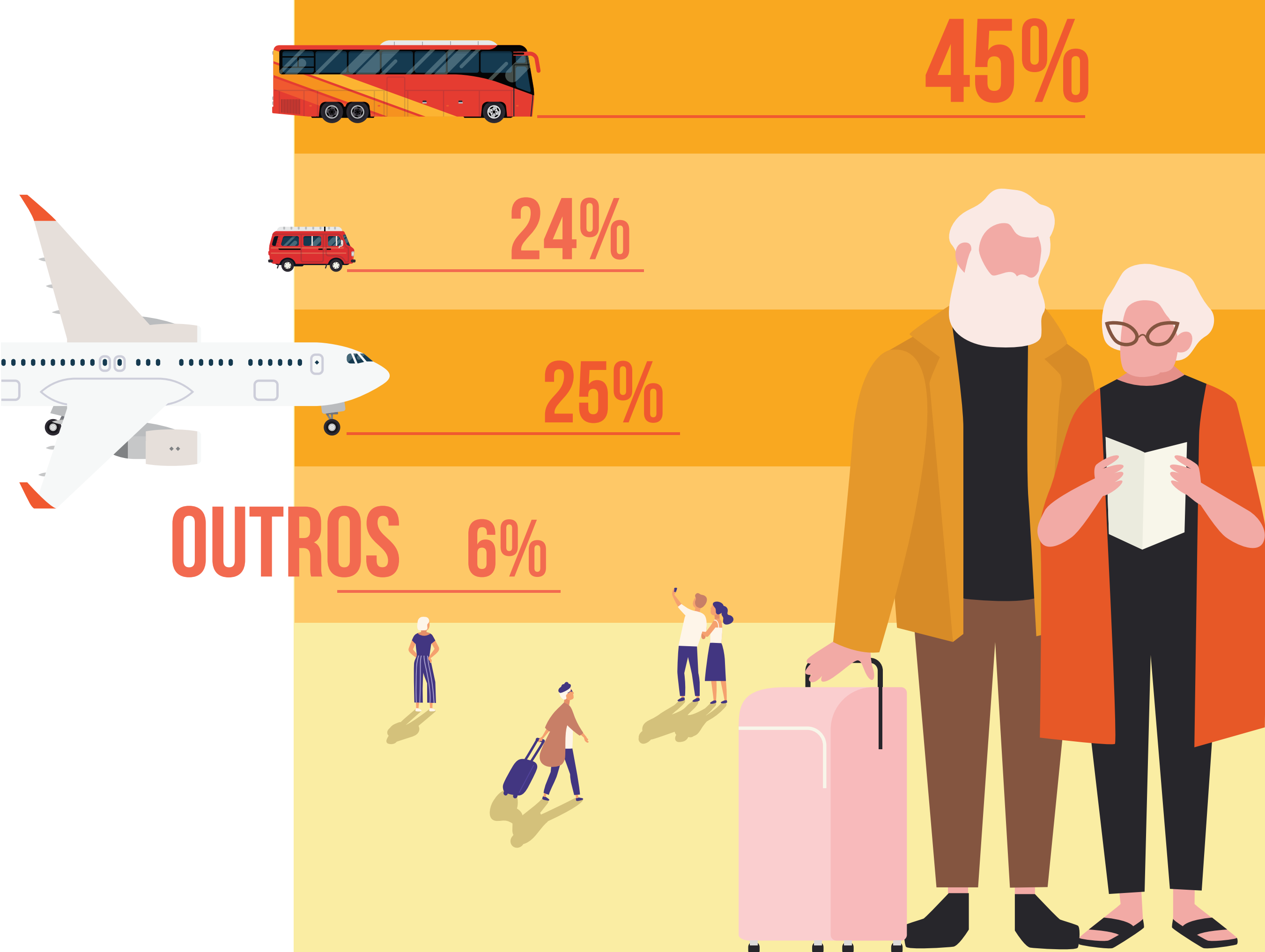
ONDE SE HOSPEDA?



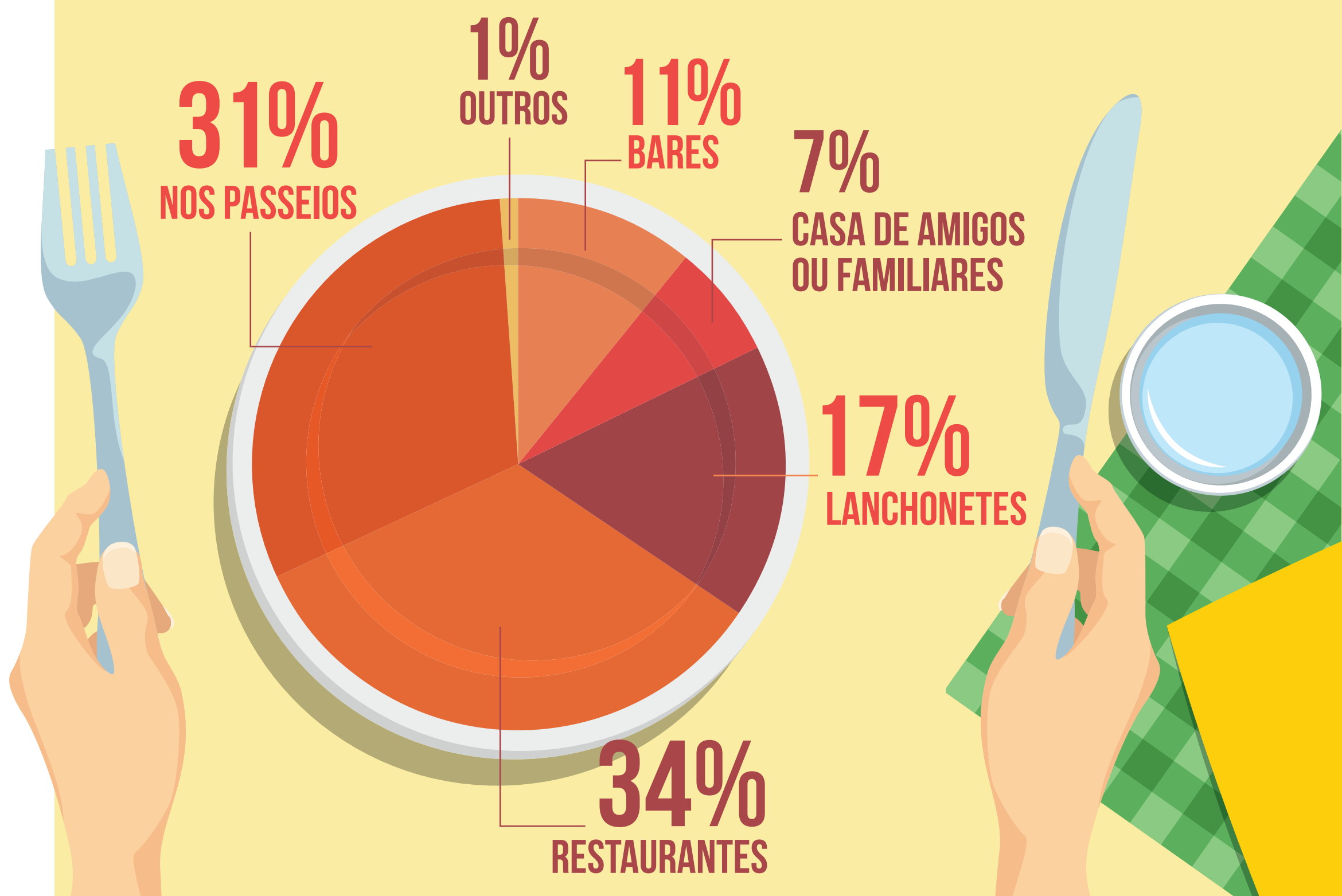
COM QUANTAS PESSOAS VIAJA?



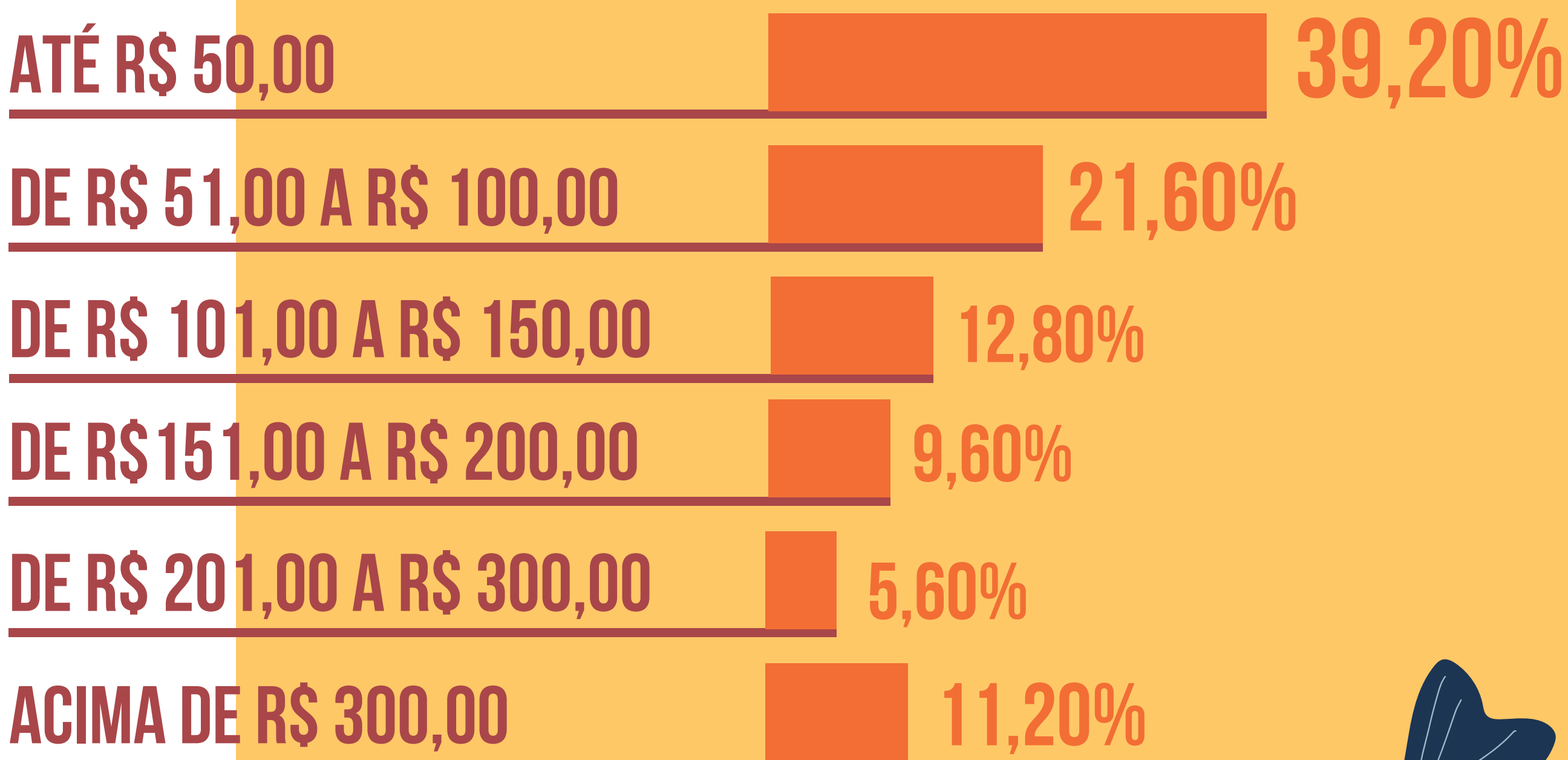
QUAL É O MEIO DE TRANSPORTE UTILIZADO?



ONDE PREFERE FAZER SUAS REFEIÇÕES?



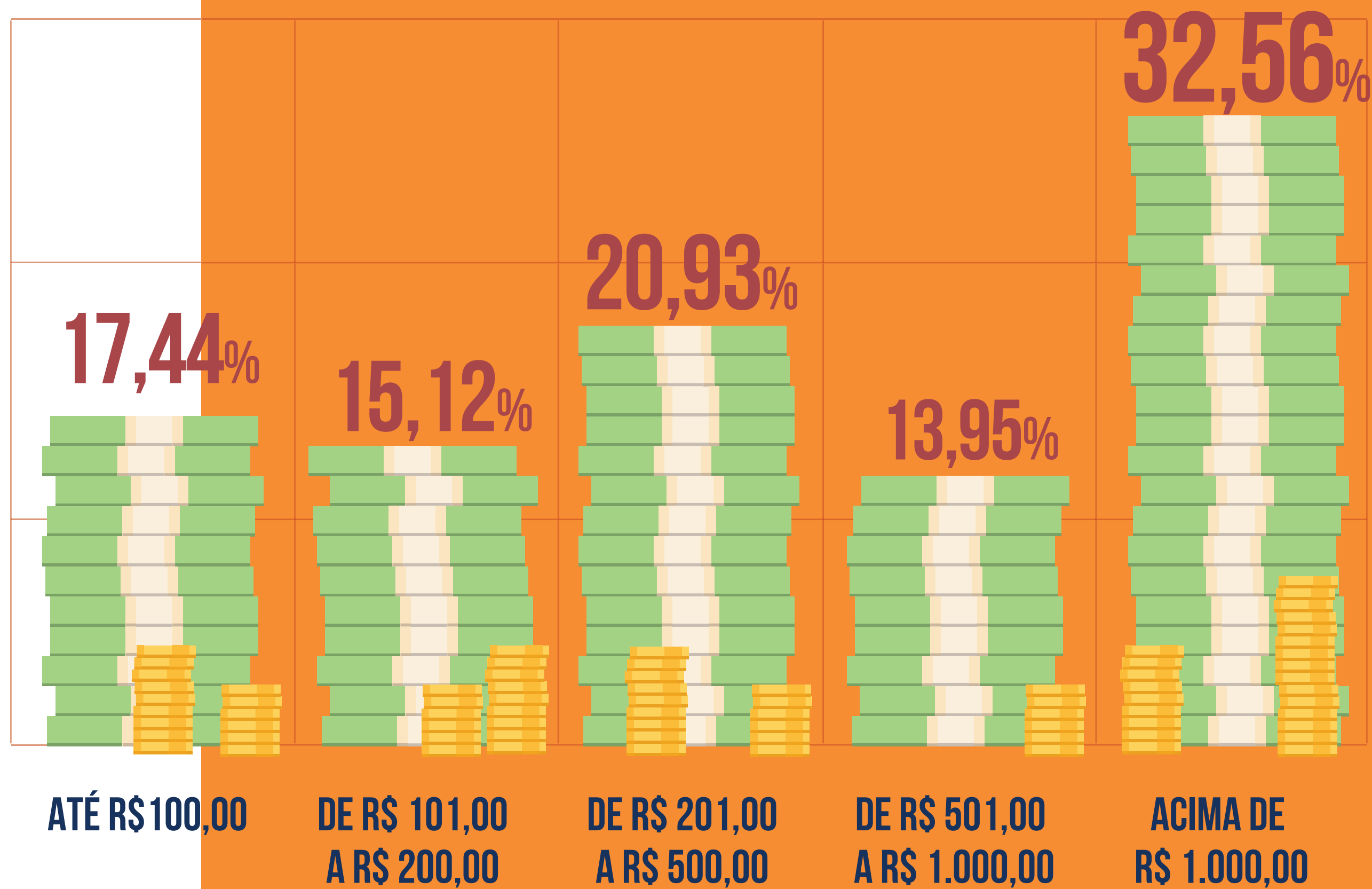
QUANTO ESTÁ DISPOSTO A GASTAR COM ALIMENTAÇÃO POR REFEIÇÃO?



O GASTO MÉDIO
COM ALIMENTAÇÃO
POR REFEIÇÃO
R\$ 160,24.



QUANTO ESTÁ DISPOSTO A GASTAR COM ATRATIVOS TURÍSTICOS?



59,4% DOS TURISTAS COMPRAM ARTESANATOS.

77,3% VISITAM PONTOS TURÍSTICOS.

19,5% TIVERAM DIFICULDADES TECNOLÓGICAS NO LOCAL.

5,5% TIVERAM DIFICULDADE DE ACESSO À REGIÃO.

18% IRÃO A OUTRO DESTINO.

OS DADOS FORAM COLETADOS EM PESQUISA PRIMÁRIA QUANTITATIVA, COM APLICAÇÃO PRESENCIAL JUNTO AO TURISTA NO MUNICÍPIO DE CORUMBÁ, A FIM DE CONHECER SEU PERFIL, OS FATORES RELEVANTES NA SUA TOMADA DE DECISÃO SOBRE A ESCOLHA DO DESTINO, OS MEIOS PELOS QUAIS ELE BUSCA INFORMAÇÃO E SUAS DIFICULDADES. A PESQUISA FOI REALIZADA COM UM GRAU DE CONFIANÇA DE 95% E 5% DE ERRO PARA O ESTADO, POR MEIO DE UM CONVÊNIO ENTRE O SEBRAE E O INSTITUTO DE PESQUISA DA FECOMÉRCIO. A PESQUISA FOI APLICADA ENTRE AGOSTO DE 2018 E FEVEREIRO DE 2019.