

GEM 2018

Empreendedorismo no Rio Grande do Sul

31,6%

dos gaúchos em idade adulta empreendem no RS

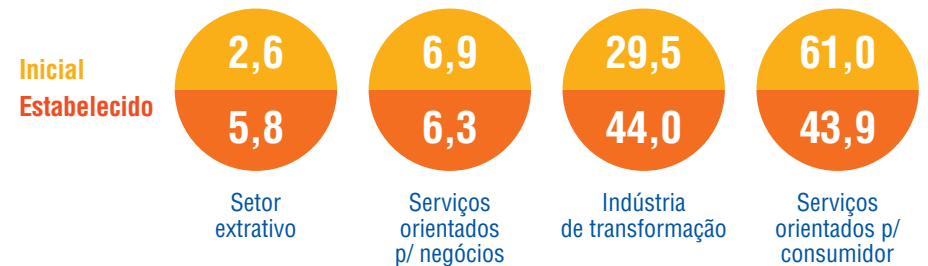


2,4 milhões de pessoas empreendem no RS, o que equivale a 4,5% do país.

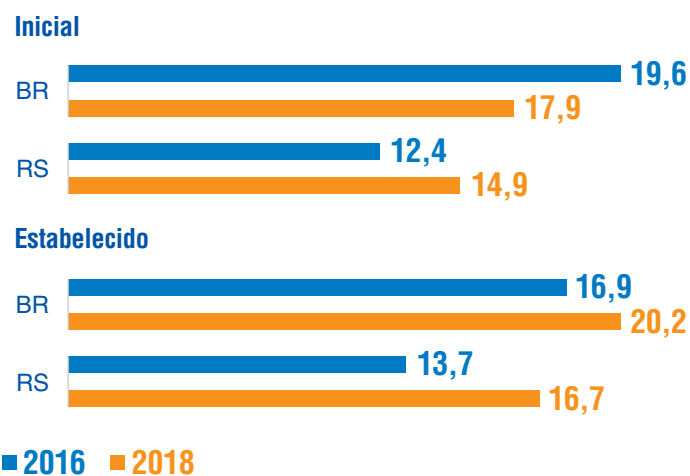
Iniciais*: 47% Estabelecidos**: 53%

Atividade Destaque

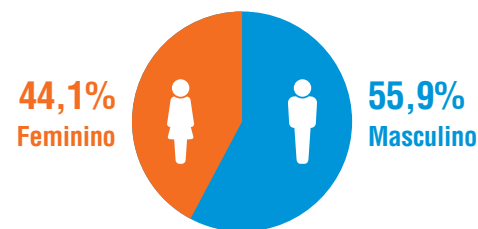
Distribuição dos empreendedores segundo a atividade econômica (%)



Taxas de empreendedorismo Brasil e RS



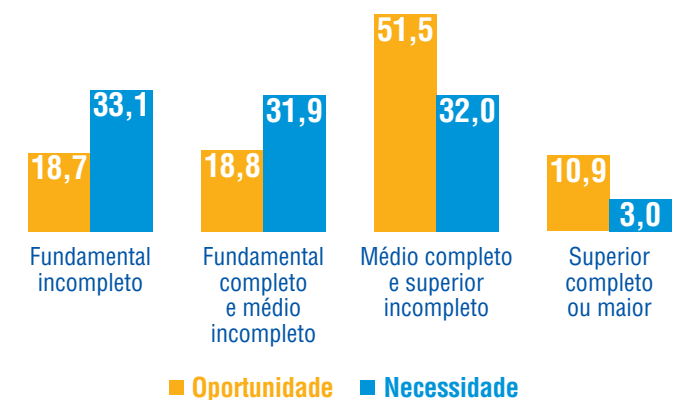
PERFIL DO EMPREENDEDOR



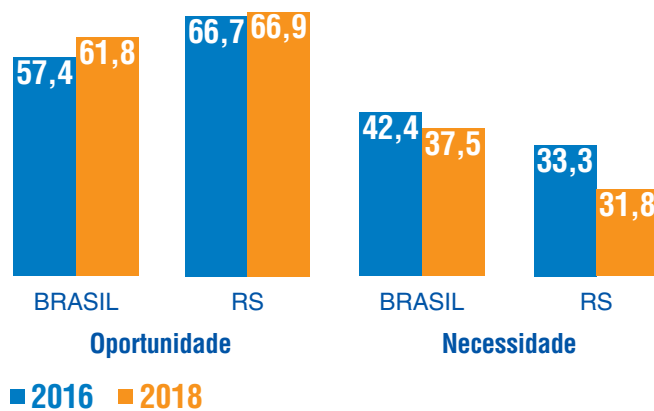
Ter o próprio negócio segue sendo o 4º sonho do gaúcho, atrás de comprar a casa própria, viajar pelo Brasil e comprar um automóvel.

Escolaridade

% de empreendedores por escolaridade segundo a motivação



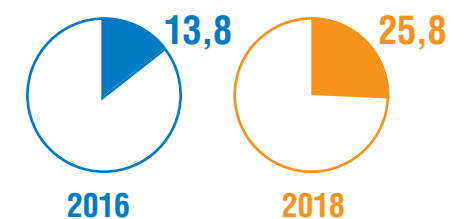
Motivação Empreendedora Brasil e RS (%)



Evolução das taxas de empreendedorismo Brasil e RS (%)



Potenciais Empreendedores (%)



(Expressa a intenção da população adulta gaúcha de empreendedor em um futuro próximo.)



*Empreendedores iniciais: com até 42 meses (3,5 anos) de operação

**Empreendedores estabelecidos: com mais de 42 meses (3,5 anos) de operação