



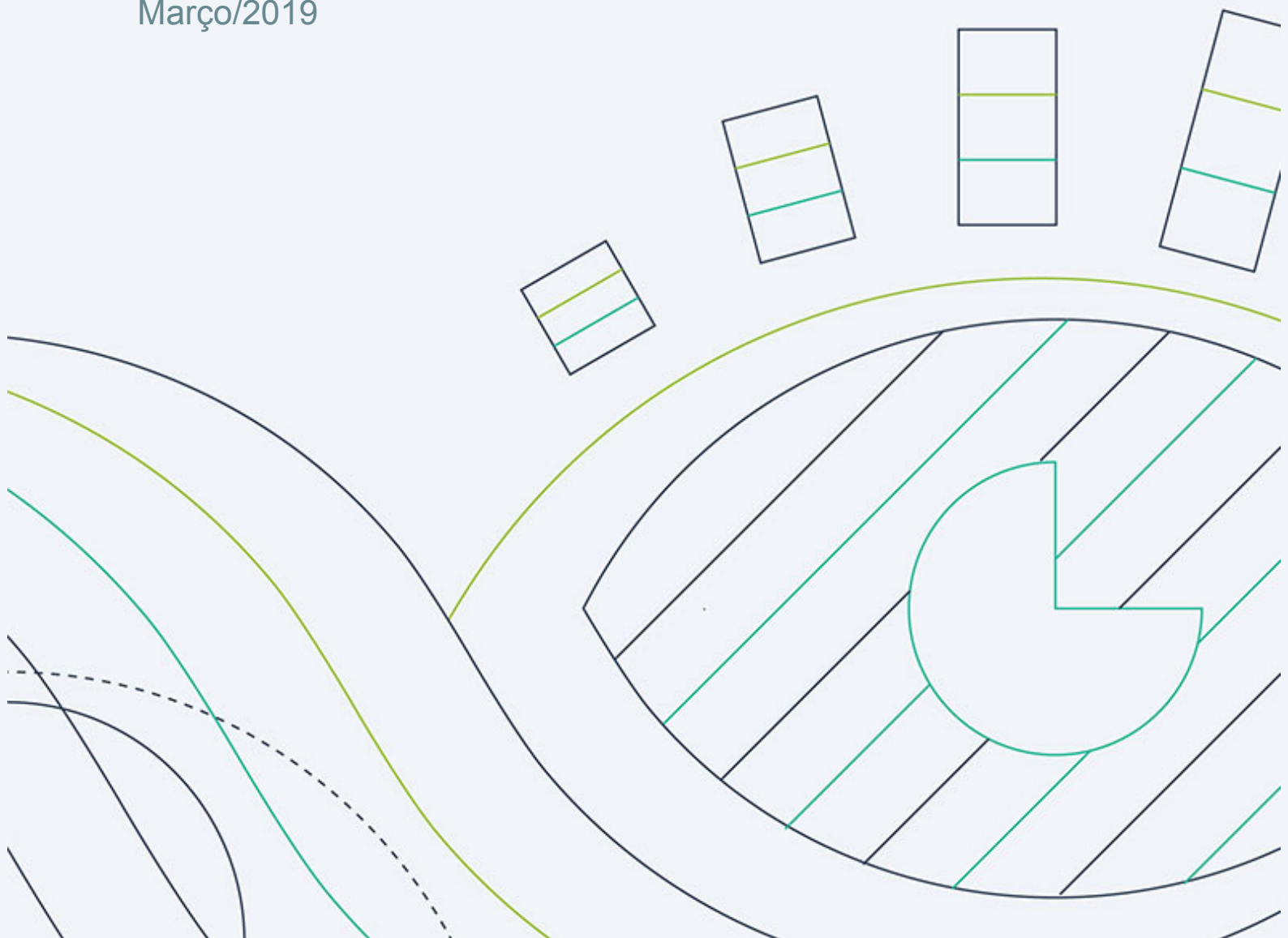
SME

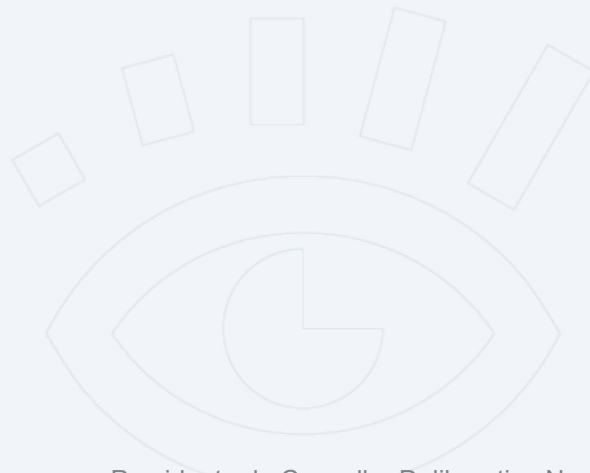
Sistema de
Monitoramento
Estratégico

BOLETIM DE MONITORAMENTO

Sistema Sebrae

Março/2019





Presidente do Conselho Deliberativo Nacional
José Roberto Tadros

Diretor-Presidente
João Henrique de Almeida Sousa

Diretor Técnico
Vinicius Nobre Lages

Diretor de Administração e Finanças
Carlos do Carmo Andrade Melles

Unidade de Gestão Estratégica
Pio Cortizo Vidal Filho - Gerente
Elizis Maria de Faria - Gerente Adjunta

Equipe de Monitoramento e Avaliação do Desempenho(SEBRAE/NA)
Jessica Braga Lakiss Gusmão
Geraldo Pimenta dos Reis Neto
Helbert Danilo Freitas de Sá



Sumário

1. Indicadores de Desempenho	4
1.01. Donos de Negócios Atendidos	5
1.02. Pequenos Negócios Atendidos	6
1.03. MEI Atendidos	7
1.04. ME Atendidas	8
1.05. EPP Atendidas	9
1.06. Inovação	10
1.07. Fidelização	11
1.08. Potenciais Empresários Atendidos	12
1.09. Potenciais Empreendedores Atendidos	13
2. Execução Orçamentária	14
2.1. Execução da Despesa por Natureza (R\$mil)	14
2.2. Execução da Despesa por UF (R\$mil)	15
2.3. Execução da Receita por Natureza (R\$mil)	16
3. Atendimento	17
3.1. Atendimento por Instrumento	17
3.2. Pequenos Negócios Atendidos	17
4. Estratégias Nacionais	18
4.1. Macrosegmentos	18
4.2. Programas Nacionais	20
4.3. Projetos Nacionais	21
4.4. Atividades Nacionais	24
4.5. Produtos, Canais e Serviços Nacionais	25
5. Taxa de Resultados Alcançados	27
5.1. Taxa de Resultados do Ano por UF	28

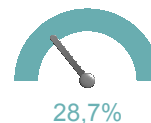


1. Indicadores de Desempenho

01. Donos de Negócios Atendidos

1.673.516
Meta

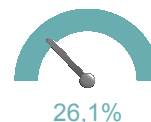
480.324
Executado



02. Pequenos Negócios Atendidos

2.250.502
Meta

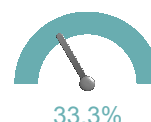
586.399
Executado



03. MEI Atendidos

1.296.026
Meta

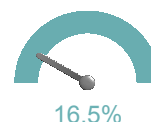
431.554
Executado



04. ME Atendidas

740.498
Meta

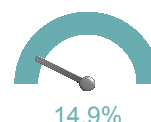
122.366
Executado



05. EPP Atendidas

217.417
Meta

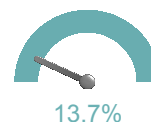
32.479
Executado



06. Inovação

189.014
Meta

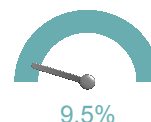
25.865
Executado



07. Fidelização

729.824
Meta

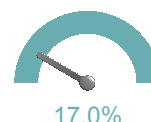
69.370
Executado



08. Potenciais Empresários Atendidos

1.604.927
Meta

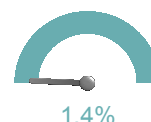
272.613
Executado



09. Potenciais Empreendedores Atendidos

844.544
Meta

11.484
Executado





1.01. Donos de Negócios Atendidos

UF	Meta	Executado	% Execução
SEBRAE/AC	9.740	3.717	38,2%
SEBRAE/AL	18.516	4.355	23,5%
SEBRAE/AM	21.275	3.731	17,5%
SEBRAE/AP	6.996	1.622	23,2%
SEBRAE/BA	105.600	42.843	40,6%
SEBRAE/CE	59.500	17.618	29,6%
SEBRAE/DF	43.552	19.700	45,2%
SEBRAE/ES	43.590	15.044	34,5%
SEBRAE/GO	82.825	16.620	20,1%
SEBRAE/MA	35.000	4.812	13,7%
SEBRAE/MG	190.600	48.166	25,3%
SEBRAE/MS	18.000	6.119	34,0%
SEBRAE/MT	20.000	7.487	37,4%
SEBRAE/PA	39.458	11.643	29,5%
SEBRAE/PB	24.000	5.200	21,7%
SEBRAE/PE	51.000	12.701	24,9%
SEBRAE/PI	18.500	6.202	33,5%
SEBRAE/PR	127.000	48.397	38,1%
SEBRAE/RJ	105.750	25.496	24,1%
SEBRAE/RN	28.000	11.674	41,7%
SEBRAE/RO	17.000	6.731	39,6%
SEBRAE/RR	5.733	1.234	21,5%
SEBRAE/RS	112.000	17.888	16,0%
SEBRAE/SC	24.285	10.223	42,1%
SEBRAE/SE	14.800	5.814	39,3%
SEBRAE/SP	425.796	117.382	27,6%
SEBRAE/TO	25.000	7.905	31,6%
Total	1.673.516	480.324	28,7%

● Abaixo de 12,4% ● Entre 12,6%24,8% e ● Entre 24,9% e 99,9% ● Acima de 100%



1.02. Pequenos Negócios Atendidos

UF	Meta	Executado	% Execução
SEBRAE/AC	10.046	3.840	38,2% ●
SEBRAE/AL	23.145	4.640	20,0% ●
SEBRAE/AM	25.910	4.015	15,5% ●
SEBRAE/AP	7.212	1.741	24,1% ●
SEBRAE/BA	145.112	46.597	32,1% ●
SEBRAE/CE	70.000	18.983	27,1% ●
SEBRAE/DF	67.003	20.700	30,9% ●
SEBRAE/ES	48.204	16.116	33,4% ●
SEBRAE/GO	100.274	17.756	17,7% ●
SEBRAE/MA	36.400	5.324	14,6% ●
SEBRAE/MG	248.451	55.854	22,5% ●
SEBRAE/MS	30.000	6.828	22,8% ●
SEBRAE/MT	27.138	8.388	30,9% ●
SEBRAE/PA	41.535	12.858	31,0% ●
SEBRAE/PB	27.500	5.680	20,7% ●
SEBRAE/PE	73.000	13.749	18,8% ●
SEBRAE/PI	23.400	6.605	28,2% ●
SEBRAE/PR	180.507	53.260	29,5% ●
SEBRAE/RJ	160.000	30.055	18,8% ●
SEBRAE/RN	34.620	12.556	36,3% ●
SEBRAE/RO	19.900	7.357	37,0% ●
SEBRAE/RR	7.166	1.275	17,8% ●
SEBRAE/RS	150.000	24.074	16,0% ●
SEBRAE/SC	82.951	26.717	32,2% ●
SEBRAE/SE	18.400	6.337	34,4% ●
SEBRAE/SP	567.728	166.905	29,4% ●
SEBRAE/TO	24.900	8.189	32,9% ●
Total	2.250.502	586.399	26,1% ●

● Abaixo de 12,4% ● Entre 12,6%24,8% e ● Entre 24,9% e 99,9% ● Acima de 100%



1.03. MEI Atendidos

UF	Meta	Executado	% Execução
SEBRAE/AC	6.700	3.384	50,5%
SEBRAE/AL	14.646	3.726	25,4%
SEBRAE/AM	17.346	3.150	18,2%
SEBRAE/AP	4.472	1.415	31,6%
SEBRAE/BA	88.800	37.787	42,6%
SEBRAE/CE	42.000	15.178	36,1%
SEBRAE/DF	38.271	13.000	34,0%
SEBRAE/ES	33.000	13.503	40,9%
SEBRAE/GO	53.847	13.819	25,7%
SEBRAE/MA	19.000	3.818	20,1%
SEBRAE/MG	148.071	41.161	27,8%
SEBRAE/MS	15.000	4.927	32,8%
SEBRAE/MT	15.185	6.259	41,2%
SEBRAE/PA	27.369	9.933	36,3%
SEBRAE/PB	17.500	4.006	22,9%
SEBRAE/PE	46.063	10.599	23,0%
SEBRAE/PI	13.500	5.583	41,4%
SEBRAE/PR	113.074	33.675	29,8%
SEBRAE/RJ	112.000	26.659	23,8%
SEBRAE/RN	22.900	9.701	42,4%
SEBRAE/RO	11.500	5.475	47,6%
SEBRAE/RR	4.442	1.127	25,4%
SEBRAE/RS	80.000	13.556	16,9%
SEBRAE/SC	44.951	17.410	38,7%
SEBRAE/SE	11.000	4.718	42,9%
SEBRAE/SP	278.389	120.596	43,3%
SEBRAE/TO	17.000	7.389	43,5%
Total	1.296.026	431.554	33,3%

● Abaixo de 12,4% ● Entre 12,6%24,8% e ● Entre 24,9% e 99,9% ● Acima de 100%



1.04. ME Atendidas

UF	Meta	Executado	% Execução
SEBRAE/AC	3.028	378	12,5%
SEBRAE/AL	7.020	740	10,5%
SEBRAE/AM	7.320	701	9,6%
SEBRAE/AP	2.271	268	11,8%
SEBRAE/BA	46.574	7.151	15,4%
SEBRAE/CE	24.500	3.181	13,0%
SEBRAE/DF	21.460	5.676	26,4%
SEBRAE/ES	13.145	1.890	14,4%
SEBRAE/GO	38.605	3.051	7,9%
SEBRAE/MA	15.255	1.238	8,1%
SEBRAE/MG	80.248	11.480	14,3%
SEBRAE/MS	12.000	1.437	12,0%
SEBRAE/MT	9.296	1.516	16,3%
SEBRAE/PA	10.983	2.316	21,1%
SEBRAE/PB	7.800	1.329	17,0%
SEBRAE/PE	20.513	2.387	11,6%
SEBRAE/PI	9.000	820	9,1%
SEBRAE/PR	55.251	16.173	29,3%
SEBRAE/RJ	34.000	2.499	7,4%
SEBRAE/RN	9.520	2.387	25,1%
SEBRAE/RO	6.800	1.487	21,9%
SEBRAE/RR	2.323	125	5,4%
SEBRAE/RS	50.000	7.557	15,1%
SEBRAE/SC	27.457	7.118	25,9%
SEBRAE/SE	5.900	1.340	22,7%
SEBRAE/SP	214.229	37.538	17,5%
SEBRAE/TO	6.000	583	9,7%
Total	740.498	122.366	16,5%

● Abaixo de 12,4% ● Entre 12,6% a 24,8% e ● Entre 24,9% e 99,9% ● Acima de 100%



1.05. EPP Atendidas

UF	Meta	Executado	% Execução
SEBRAE/AC	318	78	24,5%
SEBRAE/AL	1.479	174	11,8%
SEBRAE/AM	1.244	164	13,2%
SEBRAE/AP	469	58	12,4%
SEBRAE/BA	9.738	1.659	17,0%
SEBRAE/CE	3.500	624	17,8%
SEBRAE/DF	7.272	2.024	27,8%
SEBRAE/ES	2.059	723	35,1%
SEBRAE/GO	7.822	886	11,3%
SEBRAE/MA	2.584	268	10,4%
SEBRAE/MG	20.132	3.213	16,0%
SEBRAE/MS	3.000	464	15,5%
SEBRAE/MT	2.657	613	23,1%
SEBRAE/PA	3.183	609	19,1%
SEBRAE/PB	2.200	345	15,7%
SEBRAE/PE	6.424	763	11,9%
SEBRAE/PI	900	202	22,4%
SEBRAE/PR	15.182	3.412	22,5%
SEBRAE/RJ	14.000	897	6,4%
SEBRAE/RN	2.200	468	21,3%
SEBRAE/RO	1.600	395	24,7%
SEBRAE/RR	401	23	5,7%
SEBRAE/RS	20.000	2.961	14,8%
SEBRAE/SC	10.543	2.189	20,8%
SEBRAE/SE	1.500	279	18,6%
SEBRAE/SP	75.110	8.771	11,7%
SEBRAE/TO	1.900	217	11,4%
Total	217.417	32.479	14,9%

● Abaixo de 12,4% ● Entre 12,6% a 24,8% e ● Entre 24,9% e 99,9% ● Acima de 100%



1.06. Inovação

UF	Meta	Executado	% Execução
SEBRAE/AC	1.202	111	9,2% ●
SEBRAE/AL	2.600	290	11,2% ●
SEBRAE/AM	2.539	72	2,8% ●
SEBRAE/AP	721	63	8,7% ●
SEBRAE/BA	14.511	2.533	17,5% ●
SEBRAE/CE	7.000	708	10,1% ●
SEBRAE/DF	2.500	276	11,0% ●
SEBRAE/ES	3.386	544	16,1% ●
SEBRAE/GO	3.979	695	17,5% ●
SEBRAE/MA	3.500	59	1,7% ●
SEBRAE/MG	0	4.409	0,0% ●
SEBRAE/MS	2.500	184	7,4% ●
SEBRAE/MT	2.714	260	9,6% ●
SEBRAE/PA	6.230	1.835	29,5% ●
SEBRAE/PB	5.100	636	12,5% ●
SEBRAE/PE	7.300	579	7,9% ●
SEBRAE/PI	2.000	105	5,2% ●
SEBRAE/PR	29.000	367	1,3% ●
SEBRAE/RJ	16.000	925	5,8% ●
SEBRAE/RN	4.000	1.172	29,3% ●
SEBRAE/RO	1.950	699	35,8% ●
SEBRAE/RR	1.147	19	1,7% ●
SEBRAE/RS	15.000	1.554	10,4% ●
SEBRAE/SC	8.095	599	7,4% ●
SEBRAE/SE	1.840	148	8,0% ●
SEBRAE/SP	40.000	6.791	17,0% ●
SEBRAE/TO	4.200	232	5,5% ●
Total	189.014	25.865	13,7% ●

● Abaixo de 12,4% ● Entre 12,6%24,8% e ● Entre 24,9% e 99,9% ● Acima de 100%



1.07. Fidelização

UF	Meta	Executado	% Execução
SEBRAE/AC	4.908	134	2,7%
SEBRAE/AL	4.700	488	10,4%
SEBRAE/AM	7.400	143	1,9%
SEBRAE/AP	3.245	79	2,4%
SEBRAE/BA	15.000	2.895	19,3%
SEBRAE/CE	14.000	1.035	7,4%
SEBRAE/DF	11.200	3.215	28,7%
SEBRAE/ES	18.008	691	3,8%
SEBRAE/GO	50.137	2.453	4,9%
SEBRAE/MA	21.000	239	1,1%
SEBRAE/MG	62.113	1.867	3,0%
SEBRAE/MS	9.000	187	2,1%
SEBRAE/MT	8.141	226	2,8%
SEBRAE/PA	20.768	1.443	6,9%
SEBRAE/PB	18.500	1.077	5,8%
SEBRAE/PE	24.740	669	2,7%
SEBRAE/PI	11.700	641	5,5%
SEBRAE/PR	49.000	1.376	2,8%
SEBRAE/RJ	80.000	2.718	3,4%
SEBRAE/RN	10.000	1.715	17,2%
SEBRAE/RO	9.200	1.006	10,9%
SEBRAE/RR	2.723	28	1,0%
SEBRAE/RS	75.000	1.379	1,8%
SEBRAE/SC	31.571	2.347	7,4%
SEBRAE/SE	8.470	1.966	23,2%
SEBRAE/SP	150.000	39.000	26,0%
SEBRAE/TO	9.300	353	3,8%
Total	729.824	69.370	9,5%

● Abaixo de 12,4% ● Entre 12,6% a 24,8% e ● Entre 24,9% e 99,9% ● Acima de 100%



1.08. Potenciais Empresários Atendidos

UF	Meta	Executado	% Execução
SEBRAE/AC	10.000	1.773	17,7%
SEBRAE/AL	7.266	2.684	36,9%
SEBRAE/AM	45.642	4.742	10,4%
SEBRAE/AP	15.550	1.526	9,8%
SEBRAE/BA	80.000	13.700	17,1%
SEBRAE/CE	50.000	9.730	19,5%
SEBRAE/DF	39.000	11.315	29,0%
SEBRAE/ES	19.173	6.830	35,6%
SEBRAE/GO	70.000	9.824	14,0%
SEBRAE/MA	25.500	3.430	13,5%
SEBRAE/MG	231.094	19.924	8,6%
SEBRAE/MS	25.000	4.159	16,6%
SEBRAE/MT	15.620	4.155	26,6%
SEBRAE/PA	45.000	5.444	12,1%
SEBRAE/PB	37.000	5.572	15,1%
SEBRAE/PE	55.000	9.875	18,0%
SEBRAE/PI	20.000	2.890	14,4%
SEBRAE/PR	70.000	20.390	29,1%
SEBRAE/RJ	95.000	10.096	10,6%
SEBRAE/RN	28.000	6.737	24,1%
SEBRAE/RO	14.500	3.645	25,1%
SEBRAE/RR	6.110	829	13,6%
SEBRAE/RS	62.000	9.202	14,8%
SEBRAE/SC	69.000	15.003	21,7%
SEBRAE/SE	12.000	2.751	22,9%
SEBRAE/SP	432.272	82.817	19,2%
SEBRAE/TO	25.200	3.570	14,2%
Total	1.604.927	272.613	17,0%

● Abaixo de 12,4% ● Entre 12,6%24,8% e ● Entre 24,9% e 99,9% ● Acima de 100%



1.09. Potenciais Empreendedores Atendidos

UF	Meta	Executado	% Execução
SEBRAE/AC	17.000	12	0,1% ●
SEBRAE/AL	6.455	1.645	25,5% ●
SEBRAE/AM	4.789	2	0,0% ●
SEBRAE/AP	7.515	1	0,0% ●
SEBRAE/CE	27.750	5	0,0% ●
SEBRAE/DF	7.000	313	4,5% ●
SEBRAE/ES	10.300	5	0,0% ●
SEBRAE/GO	20.000	14	0,1% ●
SEBRAE/MA	19.425	135	0,7% ●
SEBRAE/MG	280.000	6.644	2,4% ●
SEBRAE/MS	10.000	2	0,0% ●
SEBRAE/MT	28.000	26	0,1% ●
SEBRAE/PA	3.200	401	12,5% ●
SEBRAE/PB	6.800	1.175	17,3% ●
SEBRAE/PE	11.000	519	4,7% ●
SEBRAE/PI	9.000	1	0,0% ●
SEBRAE/PR	120.000	485	0,4% ●
SEBRAE/RN	17.000	32	0,2% ●
SEBRAE/RO	7.000	1	0,0% ●
SEBRAE/RR	2.650	2	0,1% ●
SEBRAE/SE	3.500	56	1,6% ●
SEBRAE/TO	28.200	8	0,0% ●
Total	844.544	11.484	1,4% ●

● Abaixo de 12,4% ● Entre 12,6% a 24,8% e ● Entre 24,9% e 99,9% ● Acima de 100%



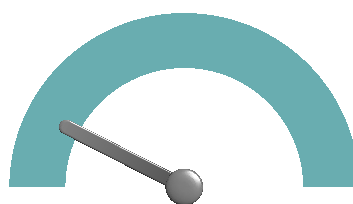
2. Execução Orçamentária

2.1. Execução da Despesa por Natureza (R\$mil)

Natureza (4º Nível)	Previsto Ajustado	Executado	% Execução
Aluguéis e Encargos	80.055	15.276	19,1%
Amortização Empréstimos com Sebrae/NA	50.070	11.938	23,8%
Benefícios Sociais	223.996	51.575	23,0%
Bens Imóveis	19.601	1.195	6,1%
Bens Intangíveis	2.798	0	0,0%
Bens Móveis	34.916	3.361	9,6%
Demais Custos e Despesas Gerais	65.722	9.708	14,8%
Depósitos Judiciais	10.564	2.632	24,9%
Despesa c/Provisão I.R. s/Aplicações Financeiras	816	747	91,5%
Despesas com Viagens	112.309	11.980	10,7%
Despesas Financeiras	5.479	1.030	18,8%
Despesas Tributárias	17.126	4.724	27,6%
Divulgação, Anúncios, Publicidade e Propaganda	54.921	3.657	6,7%
Encargos Sociais	224.679	50.617	22,5%
Encargos Sociais s/Serviços de Terceiros	944	84	8,9%
Fundo de Empresas Emergentes	585	575	98,4%
Investimentos	120	0	0,0%
Materiais de Consumo	30.004	5.044	16,8%
Microcrédito	15.000	3.000	20,0%
Outras Transferências	85	0	0,0%
Outros Empréstimos e Financiamentos	140	324	231,2%
Pessoal	727.546	175.057	24,1%
Reclamações Trabalhistas	10	0	0,0%
Serviços Contratados	573.270	51.338	9,0%
Serviços de Comunicação em Geral	30.598	5.692	18,6%
Serviços Especializados	829.395	59.195	7,1%
Serviços Gráficos e de Reprodução	35.016	5.365	15,3%
Transf. Externas - Convênios c/Outras Entidades	21.325	2.142	10,0%
Transf. Interna Cont. Social do Sebrae/NA - CSN	0	79	0,0%
Total	3.167.088	476.335	15,0%

● Abaixo de 12,4% ● Entre 12,6% a 24,8% e ● Entre 24,9% e 99,9% ● Acima de 100%

% Execução



15,0%



2.2. Execução da Despesa por UF (R\$mil)

UF	Previsto Ajustado	Executado	% Execução
SEBRAE/AC	43.147	6.576	15,2% ●
SEBRAE/AL	71.601	9.228	12,9% ●
SEBRAE/AM	79.496	12.774	16,1% ●
SEBRAE/AP	41.023	6.364	15,5% ●
SEBRAE/BA	164.564	22.012	13,4% ●
SEBRAE/CE	116.894	15.112	12,9% ●
SEBRAE/DF	72.973	11.865	16,3% ●
SEBRAE/ES	81.595	11.120	13,6% ●
SEBRAE/GO	116.516	16.036	13,8% ●
SEBRAE/MA	78.807	12.928	16,4% ●
SEBRAE/MG	279.991	36.923	13,2% ●
SEBRAE/MS	77.448	11.386	14,7% ●
SEBRAE/MT	103.803	16.507	15,9% ●
SEBRAE/PA	98.692	17.914	18,2% ●
SEBRAE/PB	76.463	10.781	14,1% ●
SEBRAE/PE	132.710	20.322	15,3% ●
SEBRAE/PI	59.774	9.151	15,3% ●
SEBRAE/PR	209.247	27.934	13,3% ●
SEBRAE/RJ	217.310	38.669	17,8% ●
SEBRAE/RN	74.978	12.613	16,8% ●
SEBRAE/RO	48.166	8.450	17,5% ●
SEBRAE/RR	43.787	5.930	13,5% ●
SEBRAE/RS	206.283	29.906	14,5% ●
SEBRAE/SC	143.127	15.664	10,9% ●
SEBRAE/SE	53.277	7.421	13,9% ●
SEBRAE/SP	418.041	75.738	18,1% ●
SEBRAE/TO	57.376	7.012	12,2% ●
Total	3.167.088	476.335	15,0% ●

● Abaixo de 12,4% ● Entre 12,6%24,8% e ● Entre 24,9% e 99,9% ● Acima de 100%

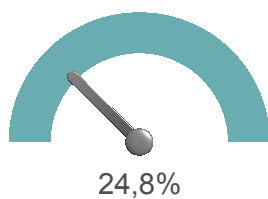


2.3. Execução da Receita por Natureza (R\$mil)

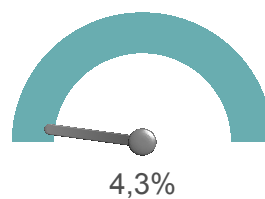
Natureza (4º Nível)	Previsto Ajustado	Executado	% Receita Executada
Alienação de Bens	590	95	16,1%
Aplicações Financeiras	49.803	12.273	24,6%
Convênios, Subvenções e Auxílios	30.214	2.777	9,2%
CS do Sebrae/NA	513.188	28.287	5,5%
CS do Sebrae/NA - Proposta	137.238	0	0,0%
CS Ordinária	2.126.378	527.090	24,8%
Empresas Beneficiadas	233.367	30.981	13,3%
Operações de Crédito	8.423	0	0,0%
Outras Receitas	7.317	3.497	47,8%
Recuperações e Restituições de Pessoal Cedido	2.072	747	36,0%
Saldo Financ. Exerc. Anterior	197.878	0	0,0%
Total	3.306.470	605.746	18,3%

● Abaixo de 12,4% ● Entre 12,6% a 24,8% e ● Entre 24,9% e 99,9% ● Acima de 100%

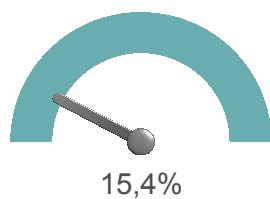
CSO



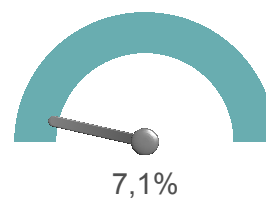
CSN



Próprias



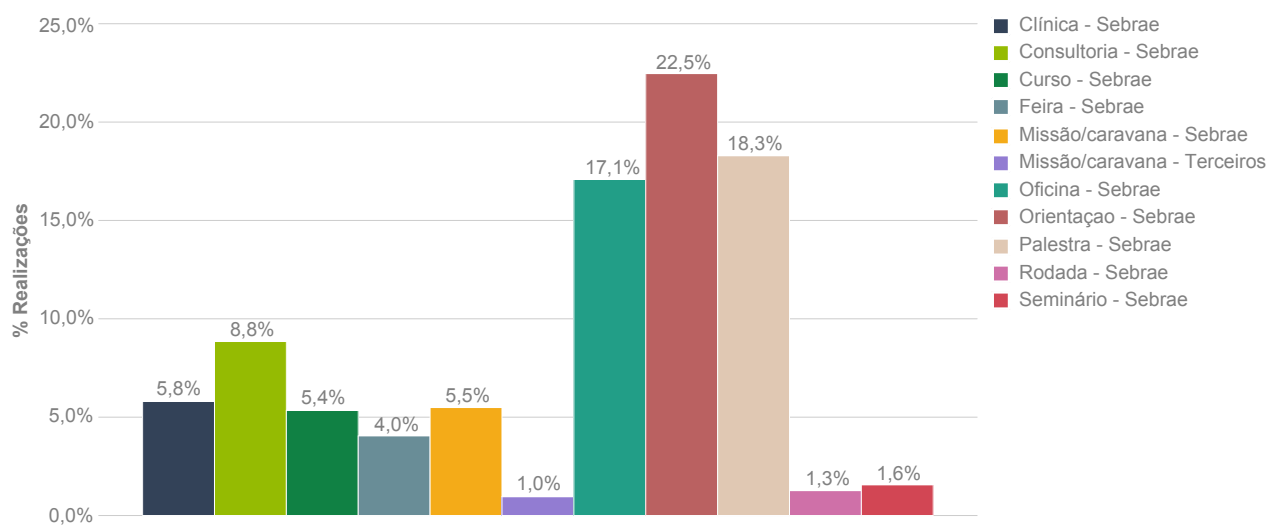
Diversas





3. Atendimento

3.1. Atendimento por Instrumento



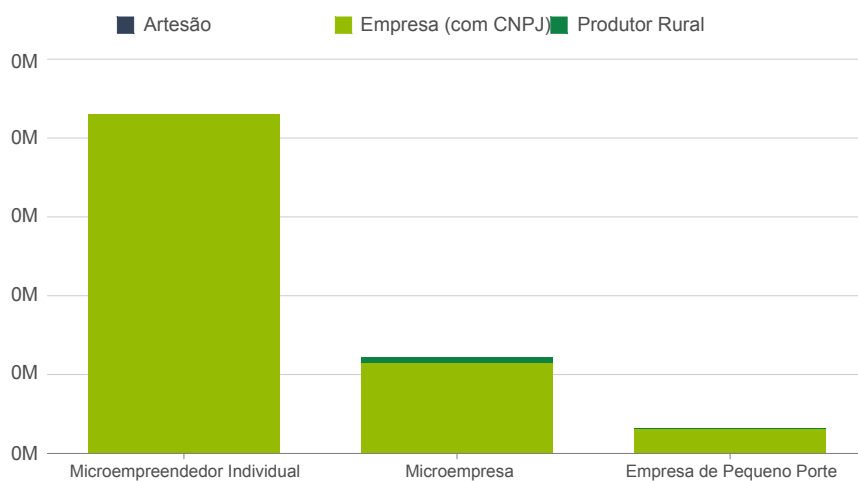
1.350.734

Nº de atendimentos

3.2. Pequenos Negócios Atendidos

Nº Clientes		Artesão	Empresa (com CNPJ)	Produtor Rural
Pequenos Negócios	Microempreendedor Individual	0	431.554	0
	Microempresa	336	114.498	7.532
	Empresa de Pequeno Porte	0	31.870	609

Pequenos Negócios x Tipo





4. Estratégias Nacionais

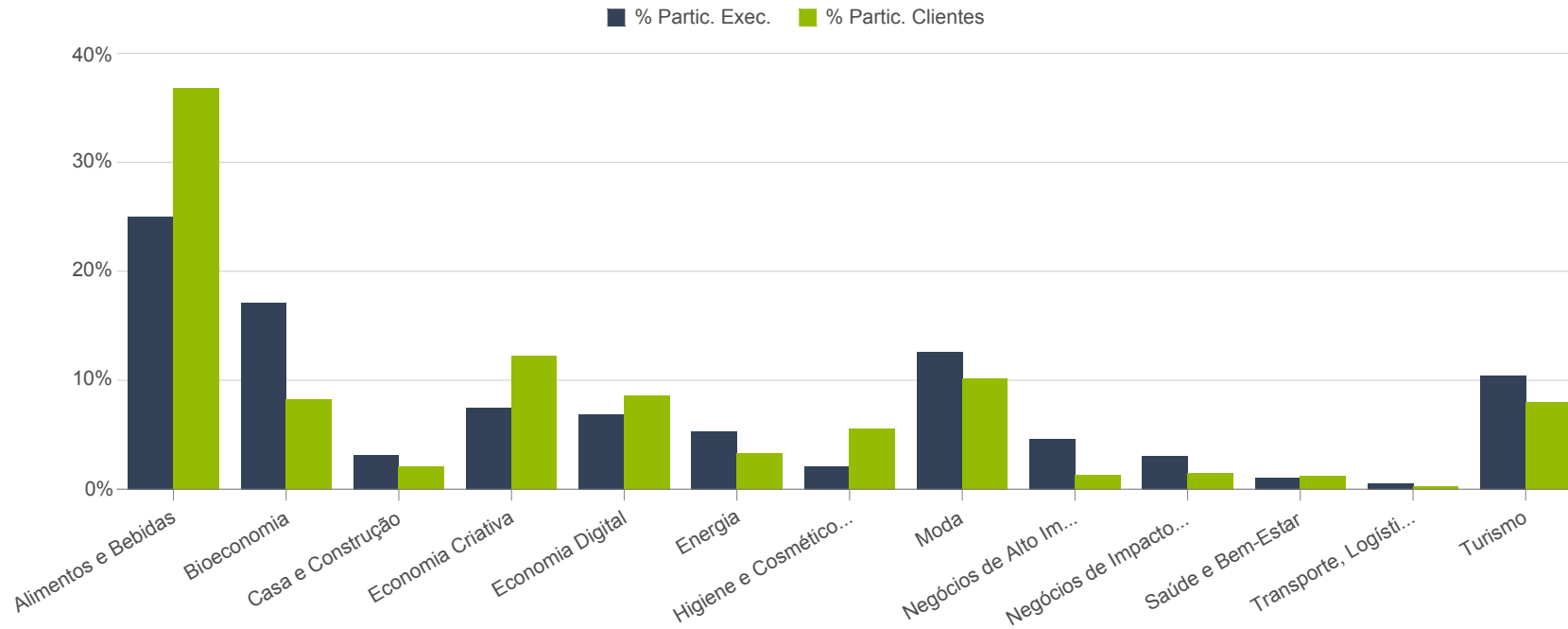
4.1. Macrosssegmentos

Macrosssegmento	CSN - UF			Contrapartida			Total				Clientes	
	Prev.	Exec.	%Exec.	Prev.	Exec.	%Exec.	Prev.	Exec.	%Exec.	%Partic.	Qtde	%Partic.
Alimentos e Bebidas	7.938	228	2,9%	27.278	1.759	6,4%	35.216	1.987	5,6%	25,1%	1.787	36,8%
Bioeconomia	2.631	191	7,3%	15.176	1.166	7,7%	17.808	1.357	7,6%	17,1%	405	8,3%
Casa e Construção	1.459	29	2,0%	4.846	224	4,6%	6.305	253	4,0%	3,2%	106	2,2%
Economia Criativa	4.561	207	4,5%	14.939	386	2,6%	19.500	593	3,0%	7,5%	596	12,3%
Economia Digital	0	12	0,0%	12.903	538	4,2%	12.903	550	4,3%	6,9%	420	8,7%
Energia	474	142	30,0%	4.483	285	6,3%	4.958	427	8,6%	5,4%	161	3,3%
Higiene e Cosméticos	1.206	77	6,4%	1.309	95	7,2%	2.515	172	6,8%	2,2%	272	5,6%
Moda	2.856	284	9,9%	8.150	720	8,8%	11.007	1.004	9,1%	12,7%	497	10,2%
Negócios de Alto Impacto	2.887	123	4,3%	4.622	245	5,3%	7.509	368	4,9%	4,6%	68	1,4%
Negócios de Impacto Social e Ambiental	300	29	9,5%	3.354	218	6,5%	3.654	246	6,7%	3,1%	74	1,5%
Saúde e Bem-Estar	304	29	9,4%	709	62	8,7%	1.013	90	8,9%	1,1%	63	1,3%
Transporte, Logística e Mobilidade	0	0	0,0%	282	47	16,7%	282	47	16,7%	0,6%	14	0,3%
Turismo	16.882	54	0,3%	15.808	775	4,9%	32.690	829	2,5%	10,5%	390	8,0%
Total	41.499	1.405	3,4%	113.861	6.518	5,7%	155.359	7.923	5,1%	100,0%	4.816	100,0%

Obs. A consolidação dos valores é feita a partir do vínculo dos projetos a estratégia no SGE.



Percentual de Participação na Execução e de Clientes





4.2. Programas Nacionais

Programas Nacionais	CSN - UF			Contrapartida			Total				Clientes	
	Prev.	Exec.	%Exec.	Prev.	Exec.	%Exec.	Prev.	Exec.	%Exec.	%Partic.	Qtde	%Partic.
Encadeamento Produtivo	4.852	356	7,3%	11.072	723	6,5%	15.924	1.079	6,8%	100,0%	1.420	100,0%
Total	4.852	356	7,3%	11.072	723	6,5%	15.924	1.079	6,8%	100,0%	1.420	100,0%

Obs. A consolidação dos valores é feita a partir do vínculo dos projetos a estratégia no SGE.



4.3. Projetos Nacionais

Projetos Nacionais	CSN - UF			Contrapartida			Total				Clientes	
	Prev.	Exec.	%Exec.	Prev.	Exec.	%Exec.	Prev.	Exec.	%Exec.	%Partic.	Qtde	%Partic.
Brasil Mais Produtivo	1.748	0	0,0%	4.062	89	2,2%	5.810	89	1,5%	0,0%	5	0,1%
Capital Empreendedor	206	8	3,8%	1.133	19	1,6%	1.339	26	2,0%	0,0%	0	0,0%
Centro Sebrae de Ref. do Artesanato Brasileiro - CRAB	1.032	70	6,8%	8.643	1.158	13,4%	9.675	1.228	12,7%	0,7%	0	0,0%
Chamada 001-2018 - Projetos Especiais - Transformação Digital	26.782	1.698	6,3%	5.307	187	3,5%	32.089	1.885	5,9%	1,0%	0	0,0%
Complementação de Seguro Saúde	26.448	6.584	24,9%	669.269	161.350	24,1%	695.717	167.934	24,1%	91,0%	0	0,0%
Convênio Sebrae, MTUR e Embratur	20.887	26	0,1%	203	0	0,0%	21.090	26	0,1%	0,0%	3	0,0%
Cooperativismo de Crédito	1.199	143	11,9%	1.236	27	2,2%	2.435	169	7,0%	0,1%	35	0,4%
Desburocratização pela Implementação da REDESIMPLES	5.530	281	5,1%	4.838	50	1,0%	10.368	331	3,2%	0,2%	0	0,0%
Desenvolvimento de Fornecedores	0	0	0,0%	3.028	69	2,3%	3.028	69	2,3%	0,0%	75	0,9%
Dia do Cliente – 2018	0	0	0,0%	2.927	661	22,6%	2.927	661	22,6%	0,4%	0	0,0%
Educação Empreendedora - Articulação e Desenvolvimento	386	36	9,3%	1.400	9	0,7%	1.786	45	2,5%	0,0%	0	0,0%
Educação Empreendedora - Atendimento	8.806	552	6,3%	4.226	410	9,7%	13.032	962	7,4%	0,5%	7.643	94,3%
Empreendedorismo Feminino	4.024	16	0,4%	0	0	0,0%	4.024	16	0,4%	0,0%	326	4,0%
Encadeamento Tecnológico - Corporate Startup	0	0	0,0%	1.219	0	0,0%	1.219	0	0,0%	0,0%	0	0,0%
Excelência na Gestão	1.406	68	4,8%	10.178	930	9,1%	11.584	997	8,6%	0,5%	14	0,2%
Fortalecimento da Ouvidoria no Sistema Sebrae	0	0	0,0%	0	18	0,0%	0	8	0,0%	0,0%	0	0,0%
Habitats	561	40	7,1%	200	12	6,1%	761	52	6,9%	0,0%	0	0,0%
Implementação de Políticas Públicas nos Municípios	0	0	0,0%	214	53	24,8%	214	53	24,8%	0,0%	0	0,0%
Inova	3.958	576	14,5%	3.935	240	6,1%	7.893	816	10,3%	0,4%	0	0,0%
Inteligência de Mercado	250	0	0,0%	275	15	5,6%	525	15	2,9%	0,0%	0	0,0%
LÍDER- Planejamento e Governança nos Territórios	4.831	648	13,4%	18.394	686	3,7%	23.225	1.333	5,7%	0,7%	0	0,0%
Modernização das Agências de Atendimento	335	335	100,0%	1.006	848	84,4%	1.341	1.184	88,3%	0,6%	0	0,0%
Modernização do Ambiente de Negócios	513	22	4,3%	7	7	99,7%	520	29	5,7%	0,0%	0	0,0%
Municipalização de Políticas de Desenvolvimento	17.138	398	2,3%	24.683	1.248	5,1%	41.821	1.646	3,9%	0,9%	0	0,0%

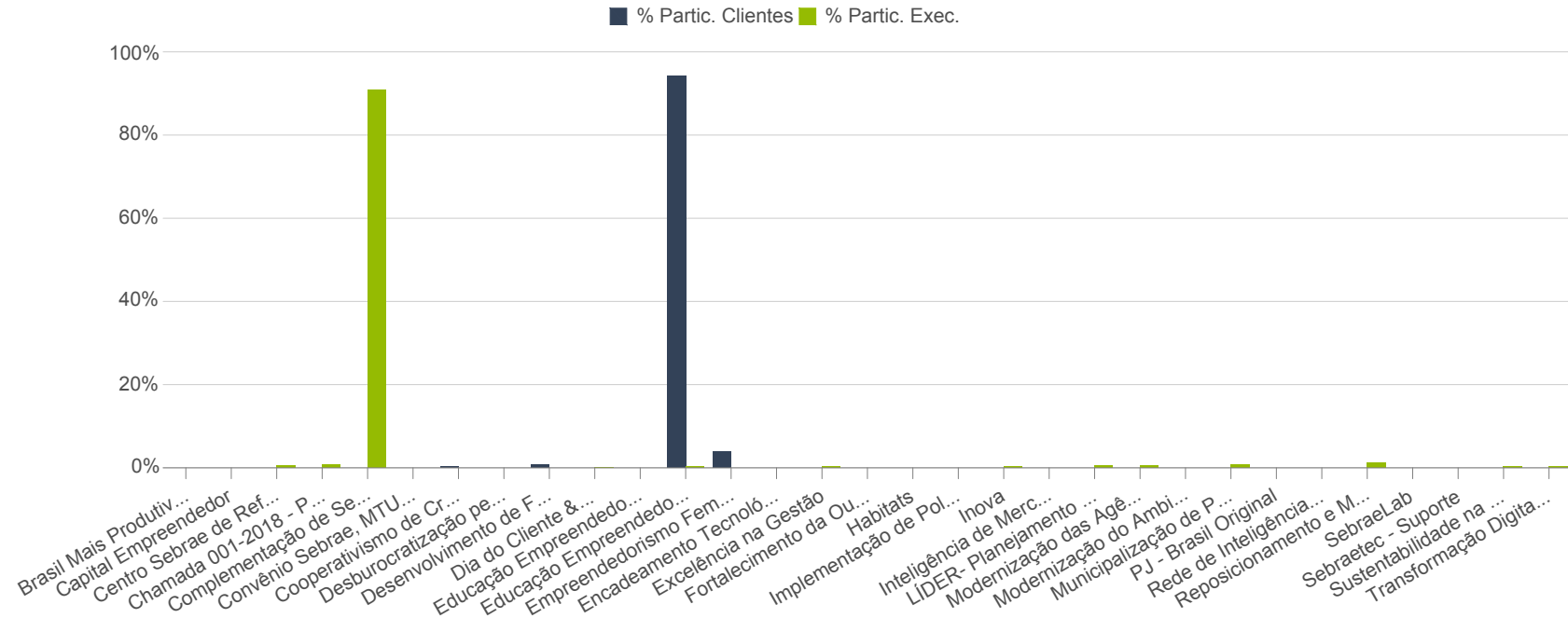


Projetos Nacionais	CSN - UF			Contrapartida			Total				Clientes	
	Prev.	Exec.	%Exec.	Prev.	Exec.	%Exec.	Prev.	Exec.	%Exec.	%Partic.	Qtde	%Partic.
PJ - Brasil Original	0	0	0,0%	820	0	0,0%	820	0	0,0%	0,0%	0	0,0%
Rede de Inteligência Sebrae	0	0	0,0%	5.458	24	0,4%	5.458	24	0,4%	0,0%	0	0,0%
Reposicionamento e Modernização da Rede de Atendimento	946	158	16,7%	53.617	2.319	4,3%	54.563	2.477	4,5%	1,3%	0	0,0%
SebraeLab	713	206	28,8%	288	22	7,7%	1.001	228	22,8%	0,1%	0	0,0%
Sebraetec - Suporte	0	0	0,0%	1.563	245	15,7%	1.563	245	15,7%	0,1%	0	0,0%
Sustentabilidade na Gestão do Sistema Sebrae	3.000	130	4,3%	5.877	761	13,0%	8.877	891	10,0%	0,5%	0	0,0%
Transformação Digital do Sistema Sebrae	0	0	0,0%	7.676	1.091	14,2%	7.676	1.091	14,2%	0,6%	0	0,0%
Total	130.701	11.994	9,2%	841.681	172.547	20,5%	972.382	184.541	19,0%	100%	8.101	100,0%

Obs. A consolidação dos valores é feita a partir do vínculo dos projetos a estratégia no SGE.



Percentual de Participação na Execução e de Clientes



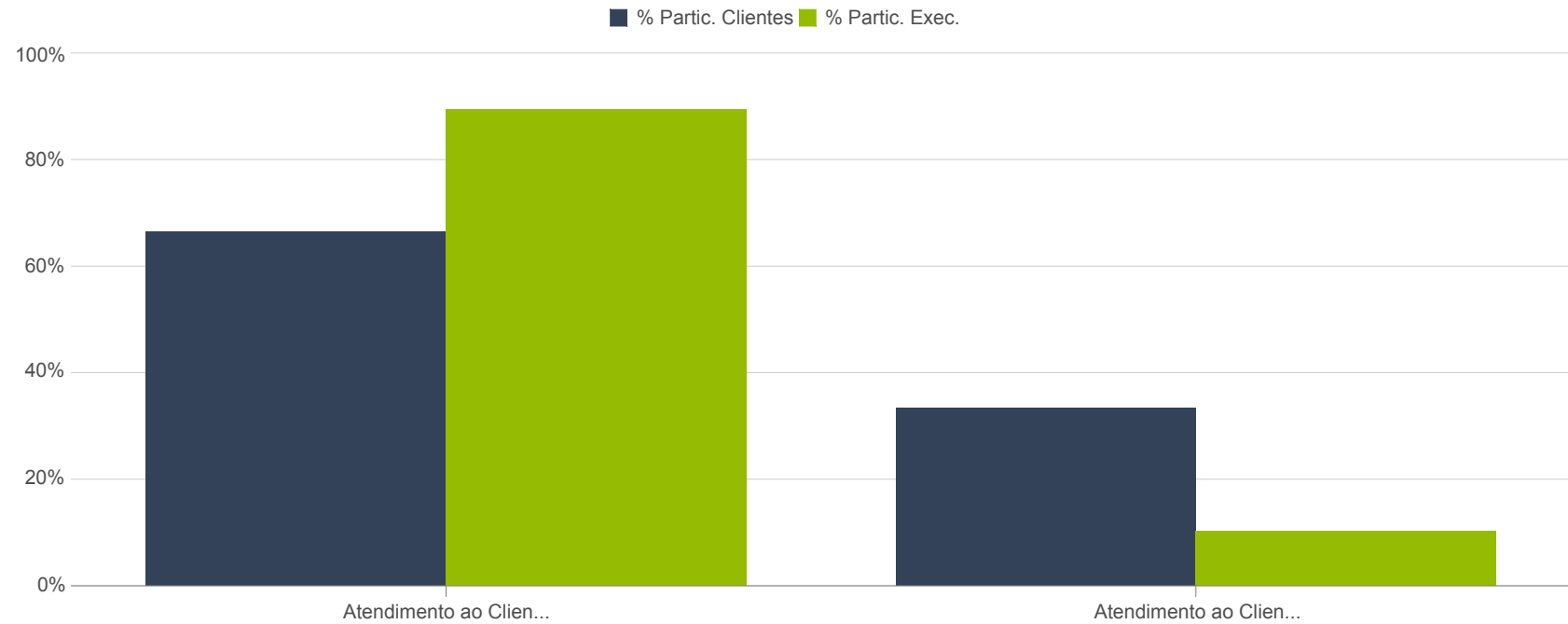


4.4. Atividades Nacionais

Atividades Nacionais	CSN - NA			CSN - UF			Contrapartida			Total				Clientes	
	Prev.	Exec.	% Exec.	Prev.	Exec.	% Exec.	Prev.	Exec.	% Exec.	Prev.	Exec.	% Exec.	%Partic.	Qtde	%Partic.
Atendimento ao Cliente - Presencial	0	0	0,0%	301.107	14.975	5,0%	353.310	23.623	6,7%	654.417	38.599	5,9%	89,6%	493.400	66,6%
Atendimento ao Cliente - Remoto	0	0	0,0%	14.803	1.828	12,3%	25.901	2.672	10,3%	40.704	4.500	11,1%	10,4%	247.899	33,4%
Total	0	0	0,0%	315.910	16.803	5,3%	379.211	26.295	6,9%	695.121	43.098	6,2%	100,0%	741.299	100,0%

Obs. A consolidação dos valores é feita a partir do vínculo dos projetos a estratégia no SGE.

Percentual de Participação na Execução e de Clientes



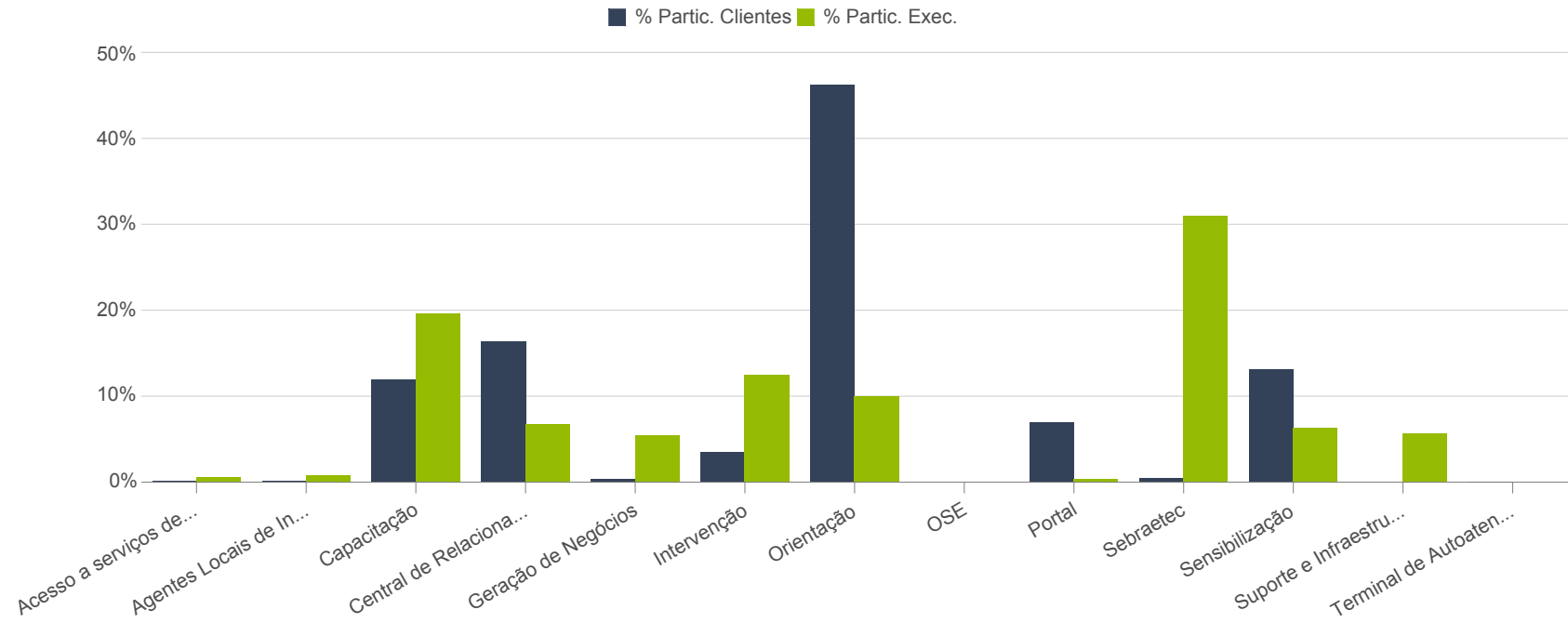


4.5. Produtos, Canais e Serviços Nacionais

Produtos	CSN - UF			Contrapartida			Total				Clientes	
	Prev.	Exec.	%Exec.	Prev.	Exec.	%Exec.	Prev.	Exec.	%Exec.	%Partic.	Qtde	%Partic.
Acesso a serviços de terceiros	1.722	180	10,4%	1.180	36	3,1%	2.902	216	7,4%	0,7%	993	0,3%
Agentes Locais de Inovação	178	9	5,3%	2.055	286	13,9%	2.234	296	13,2%	0,9%	810	0,2%
Capacitação	51.985	3.165	6,1%	44.460	3.270	7,4%	96.445	6.436	6,7%	19,7%	46.114	12,0%
Central de Relacionamento	8.001	1.488	18,6%	4.369	727	16,6%	12.370	2.215	17,9%	6,8%	63.133	16,4%
Geração de Negócios	21.581	436	2,0%	31.547	1.375	4,4%	53.128	1.811	3,4%	5,6%	1.626	0,4%
Intervenção	50.694	2.358	4,7%	32.712	1.731	5,3%	83.406	4.090	4,9%	12,5%	13.697	3,6%
Orientação	34.606	2.070	6,0%	14.615	1.220	8,3%	49.221	3.290	6,7%	10,1%	177.958	46,3%
OSE	539	0	0,0%	231	0	0,0%	770	0	0,0%	0,0%	0	0,0%
Portal	4.849	119	2,5%	1.932	40	2,1%	6.780	159	2,3%	0,5%	26.861	7,0%
Sebraetec	120.817	6.286	5,2%	66.258	3.844	5,8%	187.076	10.130	5,4%	31,1%	2.106	0,5%
Sensibilização	25.822	1.028	4,0%	23.374	1.058	4,5%	49.196	2.086	4,2%	6,4%	50.736	13,2%
Suporte e Infraestrutura para o Atendimento	19.931	774	3,9%	24.817	1.100	4,4%	44.748	1.874	4,2%	5,7%	91	0,0%
Terminal de Autoatendimento	656	5	0,7%	189	1	0,4%	844	6	0,7%	0,0%	253	0,1%
Total	341.383	17.919	5,2%	247.739	14.689	5,9%	589.122	32.608	5,5%	100,0%	356.307	100,0%



Percentual de Participação na Execução e de Clientes





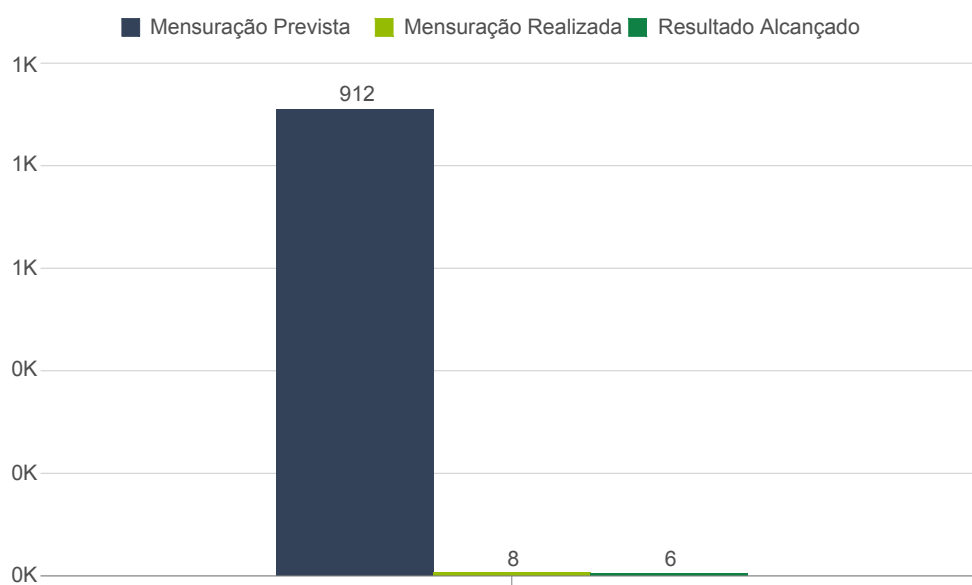
5. Taxa de Resultados Alcançados

Taxa de Resultados do Ano

912 Mensurações Previstas	8 Mensuração Realizada	0,9% % Mensurações Realizadas
6 Resultado Alcançado	0,7% Taxa	

Obs. Conforme a metodologia GEOR, os projetos possuem um prazo de até 90 dias para inserção das mensurações. Portanto, o ciclo das mensurações do ano de 2018 dos projetos de atendimento será finalizado em abril/2019.

Taxa de Resultado do Ano





5.1. Taxa de Resultados do Ano por UF

Sebrae	Mensurações Previstas	Mensuração Realizada	% Mensuração Realizada	Resultados Alcançados	Taxa
AC	11	0	0,0%	0	0,0%
AL	22	0	0,0%	0	0,0%
AM	16	0	0,0%	0	0,0%
AP	28	0	0,0%	0	0,0%
BA	62	2	3,2%	2	3,2%
CE	9	0	0,0%	0	0,0%
DF	17	0	0,0%	0	0,0%
ES	2	0	0,0%	0	0,0%
GO	17	0	0,0%	0	0,0%
MA	71	0	0,0%	0	0,0%
MG	62	0	0,0%	0	0,0%
MS	13	1	7,7%	1	7,7%
MT	18	0	0,0%	0	0,0%
NA	76	0	0,0%	0	0,0%
PA	10	1	10,0%	1	10,0%
PB	10	0	0,0%	0	0,0%
PE	39	0	0,0%	0	0,0%
PI	11	0	0,0%	0	0,0%
PR	10	0	0,0%	0	0,0%
RJ	81	0	0,0%	0	0,0%
RN	26	0	0,0%	0	0,0%
RO	8	0	0,0%	0	0,0%
RR	1	0	0,0%	0	0,0%
RS	223	3	1,3%	2	0,9%
SC	42	0	0,0%	0	0,0%
SE	21	0	0,0%	0	0,0%
TO	6	1	16,7%	0	0,0%
Total	912	8	0,9%	6	0,7%