



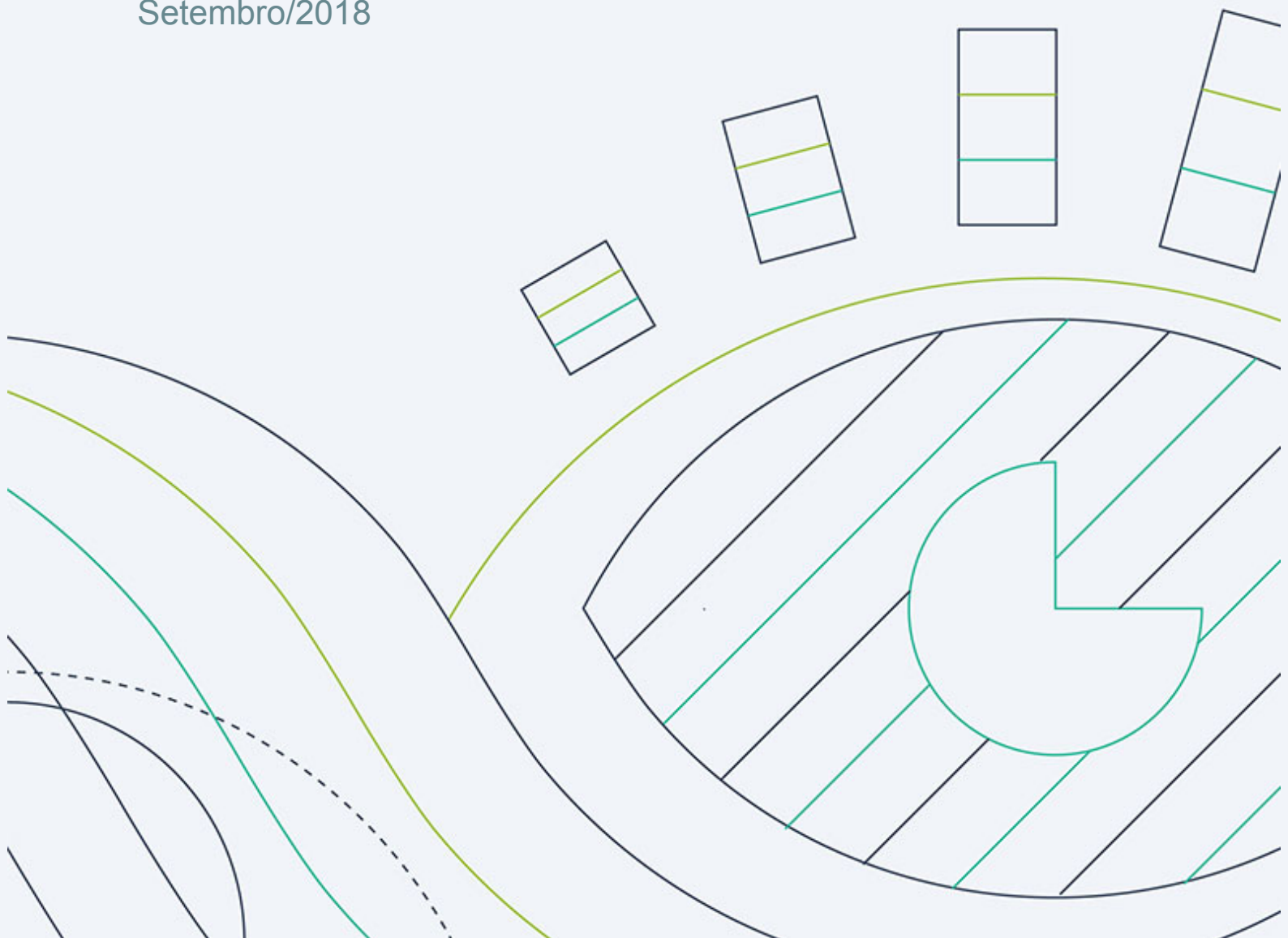
SME

Sistema de
Monitoramento
Estratégico

BOLETIM DE MONITORAMENTO

Sistema Sebrae

Setembro/2018





Robson Braga de Andrade
Presidente do Conselho Deliberativo Nacional

Guilherme Afif Domingos
Diretor-Presidente

Heloísa Regina Guimarães de Menezes
Diretora-Técnica

Vinícius Lages
Diretor de Administração e Finanças

Unidade de Gestão Estratégica
Pio Cortizo – Gerente
Elizis Maria de Faria - Gerente Adjunta

Equipe de Monitoramento e Avaliação do Desempenho(SEBRAE/NA)
Jessica Braga Lakiss Gusmão



Sumário

1. Indicadores de Desempenho	4
1.01. Donos de Negócios Atendidos	5
1.02. Pequenos Negócios Atendidos	6
1.03. MEI Atendidos	7
1.04. ME Atendidas	8
1.05. EPP Atendidas	9
1.06. Inovação	10
1.07. Fidelização	11
1.08. Potenciais Empresários Atendidos	12
1.09. Potenciais Empreendedores Atendidos	13
1.10. Municípios com Políticas de Desenv.	14
2. Execução Orçamentária	15
2.1. Execução da Despesa por Natureza (R\$mil)	15
2.2. Execução da Despesa por UF (R\$mil)	16
2.3. Execução da Receita por Natureza (R\$mil)	17
3. Atendimento	18
3.1. Atendimento por Instrumento	18
3.2. Pequenos Negócios Atendidos	18
4. Estratégias Nacionais	19
4.1. Macrosssegmentos	19
4.2. Programas Nacionais	21
4.3. Projetos Nacionais	22
4.4. Atividades Nacionais	25
4.5. Produtos, Canais e Serviços Nacionais	26
5. Taxa de Resultados Alcançados	28
5.1. Taxa de Resultados do Ano por UF	29

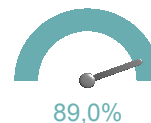


1. Indicadores de Desempenho

01. Donos de Negócios Atendidos

1.588.306
Meta

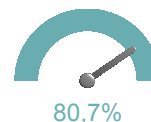
1.413.622
Executado



02. Pequenos Negócios Atendidos

2.164.661
Meta

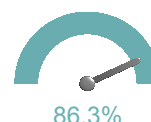
1.746.793
Executado



03. MEI Atendidos

1.208.522
Meta

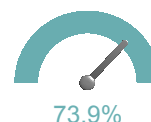
1.042.534
Executado



04. ME Atendidas

747.339
Meta

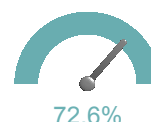
552.579
Executado



05. EPP Atendidas

208.795
Meta

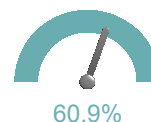
151.680
Executado



06. Inovação

226.544
Meta

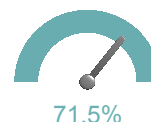
138.031
Executado



07. Fidelização

798.984
Meta

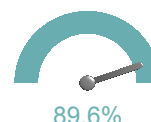
570.882
Executado



08. Potenciais Empresários Atendidos

1.653.381
Meta

1.481.265
Executado



09. Potenciais Empreendedores Atendidos

780.034
Meta

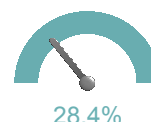
471.065
Executado



10. Municípios com Políticas de Desenv.

243
Meta

69
Executado





1.01. Donos de Negócios Atendidos

UF	Meta	Executado	% Execução
SEBRAE/AC	9.167	8.194	89,4%
SEBRAE/AL	18.341	14.953	81,5%
SEBRAE/AM	21.616	13.905	64,3%
SEBRAE/AP	5.120	5.002	97,7%
SEBRAE/BA	105.600	132.373	125,4%
SEBRAE/CE	59.400	47.360	79,7%
SEBRAE/DF	43.005	51.054	118,7%
SEBRAE/ES	45.214	45.552	100,7%
SEBRAE/GO	80.792	85.449	105,8%
SEBRAE/MA	35.000	22.500	64,3%
SEBRAE/MG	106.362	148.239	139,4%
SEBRAE/MS	15.000	29.649	197,7%
SEBRAE/MT	25.000	22.130	88,5%
SEBRAE/PA	39.458	27.590	69,9%
SEBRAE/PB	24.000	15.548	64,8%
SEBRAE/PE	44.000	34.660	78,8%
SEBRAE/PI	16.100	19.965	124,0%
SEBRAE/PR	125.600	132.987	105,9%
SEBRAE/RJ	105.750	104.907	99,2%
SEBRAE/RN	25.000	26.120	104,5%
SEBRAE/RO	16.900	14.009	82,9%
SEBRAE/RR	5.800	4.026	69,4%
SEBRAE/RS	130.000	82.721	63,6%
SEBRAE/SC	24.285	34.842	143,5%
SEBRAE/SE	13.000	13.391	103,0%
SEBRAE/SP	425.796	255.694	60,1%
SEBRAE/TO	23.000	20.802	90,4%
Total	1.588.306	1.413.622	89,0%

● Abaixo de 37,5% ● Entre 37,6%74,9% e ● Entre 75,0% e 99,9% ● Acima de 100%



1.02. Pequenos Negócios Atendidos

UF	Meta	Executado	% Execução
SEBRAE/AC	10.268	8.595	83,7% ●
SEBRAE/AL	22.927	16.396	71,5% ●
SEBRAE/AM	25.653	14.648	57,1% ●
SEBRAE/AP	7.212	5.322	73,8% ●
SEBRAE/BA	142.763	148.191	103,8% ●
SEBRAE/CE	66.000	50.730	76,9% ●
SEBRAE/DF	60.254	54.850	91,0% ●
SEBRAE/ES	50.169	48.899	97,5% ●
SEBRAE/GO	100.990	88.290	87,4% ●
SEBRAE/MA	35.000	24.368	69,6% ●
SEBRAE/MG	200.728	178.298	88,8% ●
SEBRAE/MS	25.000	31.459	125,8% ●
SEBRAE/MT	26.600	24.490	92,1% ●
SEBRAE/PA	41.535	38.270	92,1% ●
SEBRAE/PB	27.500	16.605	60,4% ●
SEBRAE/PE	57.250	38.300	66,9% ●
SEBRAE/PI	20.550	21.024	102,3% ●
SEBRAE/PR	158.207	150.252	95,0% ●
SEBRAE/RJ	160.000	143.157	89,5% ●
SEBRAE/RN	34.420	27.996	81,3% ●
SEBRAE/RO	19.520	14.776	75,7% ●
SEBRAE/RR	6.236	4.201	67,4% ●
SEBRAE/RS	175.000	112.360	64,2% ●
SEBRAE/SC	82.951	82.556	99,5% ●
SEBRAE/SE	16.700	14.273	85,5% ●
SEBRAE/SP	567.728	366.867	64,6% ●
SEBRAE/TO	23.500	21.620	92,0% ●
Total	2.164.661	1.746.793	80,7% ●

● Abaixo de 37,5% ● Entre 37,6%74,9% e ● Entre 75,0% e 99,9% ● Acima de 100%



1.03. MEI Atendidos

UF	Meta	Executado	% Execução
SEBRAE/AC	6.902	5.836	84,6%
SEBRAE/AL	14.689	11.023	75,0%
SEBRAE/AM	17.084	9.871	57,8%
SEBRAE/AP	4.472	3.729	83,4%
SEBRAE/BA	88.800	94.242	106,1%
SEBRAE/CE	42.240	31.157	73,8%
SEBRAE/DF	32.270	30.607	94,8%
SEBRAE/ES	33.454	32.084	95,9%
SEBRAE/GO	57.046	56.022	98,2%
SEBRAE/MA	17.915	12.946	72,3%
SEBRAE/MG	100.348	99.950	99,6%
SEBRAE/MS	12.990	16.294	125,4%
SEBRAE/MT	14.000	15.259	109,0%
SEBRAE/PA	27.369	29.004	106,0%
SEBRAE/PB	17.500	9.823	56,1%
SEBRAE/PE	35.300	25.440	72,1%
SEBRAE/PI	11.200	12.848	114,7%
SEBRAE/PR	88.261	92.424	104,7%
SEBRAE/RJ	121.800	106.815	87,7%
SEBRAE/RN	22.900	18.292	79,9%
SEBRAE/RO	11.200	8.646	77,2%
SEBRAE/RR	4.442	2.729	61,4%
SEBRAE/RS	77.000	54.442	70,7%
SEBRAE/SC	44.951	43.597	97,0%
SEBRAE/SE	10.000	9.021	90,2%
SEBRAE/SP	278.389	193.590	69,5%
SEBRAE/TO	16.000	16.843	105,3%
Total	1.208.522	1.042.534	86,3%

● Abaixo de 37,5% ● Entre 37,6%74,9% e ● Entre 75,0% e 99,9% ● Acima de 100%



1.04. ME Atendidas

UF	Meta	Executado	% Execução
SEBRAE/AC	2.978	2.463	82,7%
SEBRAE/AL	6.750	4.066	60,2%
SEBRAE/AM	7.309	4.149	56,8%
SEBRAE/AP	2.271	1.353	59,6%
SEBRAE/BA	44.457	44.814	100,8%
SEBRAE/CE	19.800	16.454	83,1%
SEBRAE/DF	21.038	18.654	88,7%
SEBRAE/ES	13.785	13.202	95,8%
SEBRAE/GO	37.313	26.665	71,5%
SEBRAE/MA	14.685	10.086	68,7%
SEBRAE/MG	80.248	60.113	74,9%
SEBRAE/MS	9.960	12.722	127,7%
SEBRAE/MT	10.000	7.058	70,6%
SEBRAE/PA	10.983	6.959	63,4%
SEBRAE/PB	7.800	5.286	67,8%
SEBRAE/PE	16.800	9.895	58,9%
SEBRAE/PI	8.500	7.252	85,3%
SEBRAE/PR	55.916	45.284	81,0%
SEBRAE/RJ	28.167	26.176	92,9%
SEBRAE/RN	9.520	7.831	82,3%
SEBRAE/RO	6.750	5.007	74,2%
SEBRAE/RR	1.523	1.199	78,7%
SEBRAE/RS	78.000	43.651	56,0%
SEBRAE/SC	27.457	28.007	102,0%
SEBRAE/SE	5.300	4.227	79,8%
SEBRAE/SP	214.229	136.372	63,7%
SEBRAE/TO	5.800	3.634	62,7%
Total	747.339	552.579	73,9%

● Abaixo de 37,5% ● Entre 37,6%74,9% e ● Entre 75,0% e 99,9% ● Acima de 100%



1.05. EPP Atendidas

UF	Meta	Executado	% Execução
SEBRAE/AC	388	296	76,3%
SEBRAE/AL	1.413	1.307	92,5%
SEBRAE/AM	1.260	628	49,8%
SEBRAE/AP	469	240	51,2%
SEBRAE/BA	9.506	9.135	96,1%
SEBRAE/CE	3.960	3.119	78,8%
SEBRAE/DF	7.016	5.589	79,7%
SEBRAE/ES	2.930	3.613	123,3%
SEBRAE/GO	6.631	5.603	84,5%
SEBRAE/MA	2.400	1.336	55,7%
SEBRAE/MG	20.132	18.235	90,6%
SEBRAE/MS	2.050	2.443	119,2%
SEBRAE/MT	2.600	2.173	83,6%
SEBRAE/PA	3.183	2.307	72,5%
SEBRAE/PB	2.200	1.496	68,0%
SEBRAE/PE	5.150	2.965	57,6%
SEBRAE/PI	850	924	108,7%
SEBRAE/PR	14.030	12.544	89,4%
SEBRAE/RJ	10.033	10.166	101,3%
SEBRAE/RN	2.000	1.873	93,6%
SEBRAE/RO	1.570	1.123	71,5%
SEBRAE/RR	271	273	100,7%
SEBRAE/RS	20.000	14.267	71,3%
SEBRAE/SC	10.543	10.952	103,9%
SEBRAE/SE	1.400	1.025	73,2%
SEBRAE/SP	75.110	36.905	49,1%
SEBRAE/TO	1.700	1.143	67,2%
Total	208.795	151.680	72,6%

● Abaixo de 37,5% ● Entre 37,6%74,9% e ● Entre 75,0% e 99,9% ● Acima de 100%



1.06. Inovação

UF	Meta	Executado	% Execução
SEBRAE/AC	1.088	1.029	94,6% ●
SEBRAE/AL	2.600	1.870	71,9% ●
SEBRAE/AM	2.520	325	12,9% ●
SEBRAE/AP	721	407	56,4% ●
SEBRAE/BA	14.276	21.819	152,8% ●
SEBRAE/CE	6.600	4.431	67,1% ●
SEBRAE/DF	2.000	2.034	101,7% ●
SEBRAE/ES	3.512	2.977	84,8% ●
SEBRAE/GO	8.000	2.612	32,6% ●
SEBRAE/MA	3.500	877	25,1% ●
SEBRAE/MG	40.146	30.042	74,8% ●
SEBRAE/MS	2.500	1.237	49,5% ●
SEBRAE/MT	3.000	2.977	99,2% ●
SEBRAE/PA	6.230	2.952	47,4% ●
SEBRAE/PB	5.100	2.275	44,6% ●
SEBRAE/PE	5.725	2.493	43,5% ●
SEBRAE/PI	2.065	1.049	50,8% ●
SEBRAE/PR	16.068	4.910	30,6% ●
SEBRAE/RJ	16.000	15.536	97,1% ●
SEBRAE/RN	3.200	3.714	116,1% ●
SEBRAE/RO	1.950	1.208	61,9% ●
SEBRAE/RR	978	574	58,7% ●
SEBRAE/RS	15.000	10.293	68,6% ●
SEBRAE/SC	8.095	10.600	130,9% ●
SEBRAE/SE	1.670	1.074	64,3% ●
SEBRAE/SP	50.000	6.879	13,8% ●
SEBRAE/TO	4.000	1.837	45,9% ●
Total	226.544	138.031	60,9% ●

● Abaixo de 37,5% ● Entre 37,6%74,9% e ● Entre 75,0% e 99,9% ● Acima de 100%



1.07. Fidelização

UF	Meta	Executado	% Execução
SEBRAE/AC	4.620	2.471	53,5%
SEBRAE/AL	5.969	3.566	59,7%
SEBRAE/AM	10.081	4.847	48,1%
SEBRAE/AP	3.245	1.282	39,5%
SEBRAE/BA	46.000	40.659	88,4%
SEBRAE/CE	33.000	15.340	46,5%
SEBRAE/DF	15.081	7.956	52,8%
SEBRAE/ES	20.067	16.164	80,6%
SEBRAE/GO	50.495	54.124	107,2%
SEBRAE/MA	21.000	11.838	56,4%
SEBRAE/MG	50.182	19.087	38,0%
SEBRAE/MS	15.000	15.981	106,5%
SEBRAE/MT	7.980	8.116	101,7%
SEBRAE/PA	20.768	14.110	67,9%
SEBRAE/PB	18.500	7.875	42,6%
SEBRAE/PE	23.000	8.628	37,5%
SEBRAE/PI	10.275	9.486	92,3%
SEBRAE/PR	48.000	30.038	62,6%
SEBRAE/RJ	80.000	73.005	91,3%
SEBRAE/RN	10.000	8.241	82,4%
SEBRAE/RO	9.200	4.296	46,7%
SEBRAE/RR	2.185	1.689	77,3%
SEBRAE/RS	96.250	27.409	28,5%
SEBRAE/SC	31.571	27.832	88,2%
SEBRAE/SE	7.515	5.000	66,5%
SEBRAE/SP	150.000	148.384	98,9%
SEBRAE/TO	9.000	3.458	38,4%
Total	798.984	570.882	71,5%

● Abaixo de 37,5% ● Entre 37,6%74,9% e ● Entre 75,0% e 99,9% ● Acima de 100%



1.08. Potenciais Empresários Atendidos

UF	Meta	Executado	% Execução
SEBRAE/AC	10.000	7.447	74,5%
SEBRAE/AL	7.384	13.980	189,3%
SEBRAE/AM	45.190	26.596	58,9%
SEBRAE/AP	15.550	9.605	61,8%
SEBRAE/BA	80.000	79.976	100,0%
SEBRAE/CE	50.160	41.062	81,9%
SEBRAE/DF	55.000	53.062	96,5%
SEBRAE/ES	19.887	28.628	144,0%
SEBRAE/GO	95.368	50.750	53,2%
SEBRAE/MA	25.500	19.537	76,6%
SEBRAE/MG	220.000	162.359	73,8%
SEBRAE/MS	18.000	29.239	162,4%
SEBRAE/MT	25.000	18.974	75,9%
SEBRAE/PA	45.000	32.139	71,4%
SEBRAE/PB	37.000	24.864	67,2%
SEBRAE/PE	55.000	45.040	81,9%
SEBRAE/PI	15.750	18.193	115,5%
SEBRAE/PR	85.000	80.697	94,9%
SEBRAE/RJ	150.000	81.357	54,2%
SEBRAE/RN	45.000	30.665	68,1%
SEBRAE/RO	12.000	13.509	112,6%
SEBRAE/RR	3.320	5.378	162,0%
SEBRAE/RS	100.000	45.570	45,6%
SEBRAE/SC	69.000	69.597	100,9%
SEBRAE/SE	12.000	12.040	100,3%
SEBRAE/SP	332.272	464.594	139,8%
SEBRAE/TO	25.000	16.407	65,6%
Total	1.653.381	1.481.265	89,6%

● Abaixo de 37,5% ● Entre 37,6%74,9% e ● Entre 75,0% e 99,9% ● Acima de 100%



1.09. Potenciais Empreendedores Atendidos

UF	Meta	Executado	% Execução
SEBRAE/AC	15.000	14.378	95,9% ●
SEBRAE/AL	18.090	10.995	60,8% ●
SEBRAE/AM	4.742	60	1,3% ●
SEBRAE/AP	5.100	1.149	22,5% ●
SEBRAE/BA	34.900	1.447	4,1% ●
SEBRAE/CE	40.047	16.051	40,1% ●
SEBRAE/DF	18.000	6.369	35,4% ●
SEBRAE/ES	10.150	13.595	133,9% ●
SEBRAE/GO	15.930	19.451	122,1% ●
SEBRAE/MA	15.000	12.459	83,1% ●
SEBRAE/MG	240.000	179.949	75,0% ●
SEBRAE/MS	23.010	1.152	5,0% ●
SEBRAE/MT	6.000	29.173	486,2% ●
SEBRAE/PA	3.200	248	7,8% ●
SEBRAE/PB	6.800	4.081	60,0% ●
SEBRAE/PE	5.000	7.192	143,8% ●
SEBRAE/PI	8.900	8.913	100,1% ●
SEBRAE/PR	97.097	103.400	106,5% ●
SEBRAE/RJ	12.000	1.052	8,8% ●
SEBRAE/RN	17.000	1.822	10,7% ●
SEBRAE/RO	7.000	3.310	47,3% ●
SEBRAE/RR	2.141	120	5,6% ●
SEBRAE/RS	16.710	2.612	15,6% ●
SEBRAE/SC	45.000	26.166	58,1% ●
SEBRAE/SE	4.000	2.238	56,0% ●
SEBRAE/SP	85.217	68	0,1% ●
SEBRAE/TO	24.000	3.615	15,1% ●
Total	780.034	471.065	60,4% ●

● Abaixo de 37,5% ● Entre 37,6%74,9% e ● Entre 75,0% e 99,9% ● Acima de 100%



1.10. Municípios com Políticas de Desenv.

UF	Meta	Executado	% Execução
SEBRAE/AC	2	2	100,0% ●
SEBRAE/AL	7	2	28,6% ●
SEBRAE/AM	4	4	100,0% ●
SEBRAE/BA	20	1	5,0% ●
SEBRAE/GO	6	5	83,3% ●
SEBRAE/MA	5	12	240,0% ●
SEBRAE/PA	6	4	66,7% ●
SEBRAE/PB	28	9	32,1% ●
SEBRAE/PI	8	15	187,5% ●
SEBRAE/PR	20	1	5,0% ●
SEBRAE/RJ	6	2	33,3% ●
SEBRAE/RN	6	1	16,7% ●
SEBRAE/SC	21	2	9,5% ●
SEBRAE/SE	5	8	160,0% ●
SEBRAE/TO	10	1	10,0% ●
Total	243	69	28,4% ●

● Abaixo de 37,5% ● Entre 37,6%74,9% e ● Entre 75,0% e 99,9% ● Acima de 100%

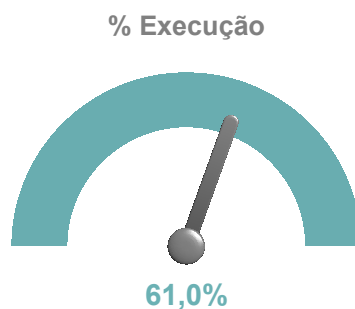


2. Execução Orçamentária

2.1. Execução da Despesa por Natureza (R\$mil)

Natureza (4º Nível)	Previsto Ajustado	Executado	% Execução
Aluguéis e Encargos	76.676	71.375	93,1%
Amortização Empréstimos com Sebrae/NA	38.973	28.980	74,4%
Benefícios Sociais	202.144	147.768	73,1%
Bens Imóveis	59.517	48.388	81,3%
Bens Intangíveis	1.310	1.418	108,3%
Bens Móveis	44.138	21.883	49,6%
Demais Custos e Despesas Gerais	63.487	31.996	50,4%
Depósitos Judiciais	8.654	8.868	102,5%
Despesa c/Provisão I.R. s/Aplicações Financeiras	110	1.147	1.042,9%
Despesas com Viagens	108.378	83.023	76,6%
Despesas Financeiras	8.203	6.032	73,5%
Despesas Tributárias	23.467	15.157	64,6%
Divulgação, Anúncios, Publicidade e Propaganda	59.113	39.993	67,7%
Encargos Sociais	225.612	161.812	71,7%
Encargos Sociais s/Serviços de Terceiros	1.479	704	47,6%
Fundo de Empresas Emergentes	26.875	2.195	8,2%
Investimentos	466	110	23,6%
Materiais de Consumo	32.716	22.742	69,5%
Outros Empréstimos e Financiamentos	4.501	776	17,2%
Pessoal	740.504	534.162	72,1%
Reclamações Trabalhistas	70	0	0,0%
Serviços Contratados	497.493	209.112	42,0%
Serviços de Comunicação em Geral	30.766	20.202	65,7%
Serviços Especializados	873.694	445.419	51,0%
Serviços Gráficos e de Reprodução	38.115	29.505	77,4%
Transf. Externas - Convênios c/Outras Entidades	39.598	22.308	56,3%
Transf. Organismos Internacionais	187	0	0,0%
Total	3.206.248	1.955.075	61,0%

● Abaixo de 37,5% ● Entre 37,6%74,9% e ● Entre 75,0% e 99,9% ● Acima de 100%





2.2. Execução da Despesa por UF (R\$mil)

UF	Previsto Ajustado	Executado	% Execução
SEBRAE/AC	50.962	33.196	65,1%
SEBRAE/AL	73.749	39.690	53,8%
SEBRAE/AM	71.018	43.936	61,9%
SEBRAE/AP	38.977	25.968	66,6%
SEBRAE/BA	200.831	131.871	65,7%
SEBRAE/CE	117.585	65.751	55,9%
SEBRAE/DF	73.853	46.558	63,0%
SEBRAE/ES	94.456	61.951	65,6%
SEBRAE/GO	126.024	73.796	58,6%
SEBRAE/MA	89.135	57.598	64,6%
SEBRAE/MG	260.261	160.402	61,6%
SEBRAE/MS	73.045	46.223	63,3%
SEBRAE/MT	101.477	58.852	58,0%
SEBRAE/PA	92.731	57.787	62,3%
SEBRAE/PB	83.526	50.195	60,1%
SEBRAE/PE	131.983	76.539	58,0%
SEBRAE/PI	54.794	35.624	65,0%
SEBRAE/PR	185.153	113.186	61,1%
SEBRAE/RJ	222.234	150.217	67,6%
SEBRAE/RN	77.034	49.671	64,5%
SEBRAE/RO	46.075	30.428	66,0%
SEBRAE/RR	39.843	22.627	56,8%
SEBRAE/RS	201.831	116.812	57,9%
SEBRAE/SC	152.422	82.580	54,2%
SEBRAE/SE	49.483	31.775	64,2%
SEBRAE/SP	449.185	261.634	58,2%
SEBRAE/TO	48.580	30.211	62,2%
Total	3.206.248	1.955.075	61,0%

● Abaixo de 37,5% ● Entre 37,6%74,9% e ● Entre 75,0% e 99,9% ● Acima de 100%

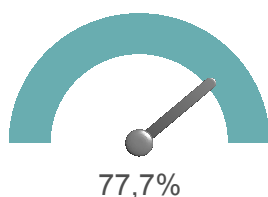


2.3. Execução da Receita por Natureza (R\$mil)

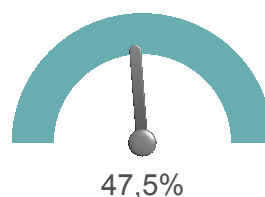
Natureza (4º Nível)	Previsto Ajustado	Executado	% Receita Executada
Alienação de Bens	20.732	15.955	77,0%
Aplicações Financeiras	76.332	40.359	52,9%
Convênios com Sebrae/NA	30	0	0,0%
Convênios, Subvenções e Auxílios	30.840	17.837	57,8%
CS do Sebrae/NA	636.781	310.278	48,7%
CS do Sebrae/NA - Proposta	15.825	0	0,0%
CS Ordinária	1.965.911	1.527.382	77,7%
Empresas Beneficiadas	203.509	138.823	68,2%
Operações de Crédito	53.860	41.051	76,2%
Outras Receitas	8.679	8.542	98,4%
Recuperações e Restituições de Pessoal Cedido	2.242	2.950	131,6%
Saldo Financ. Exerc. Anterior	264.107	0	0,0%
Total	3.278.848	2.103.177	64,1%

● Abaixo de 37,5% ● Entre 37,6%74,9% e ● Entre 75,0% e 99,9% ● Acima de 100%

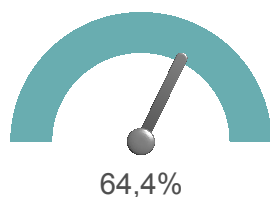
CSO



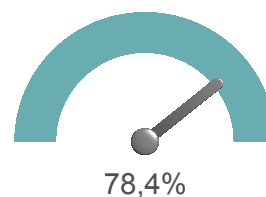
CSN



Próprias



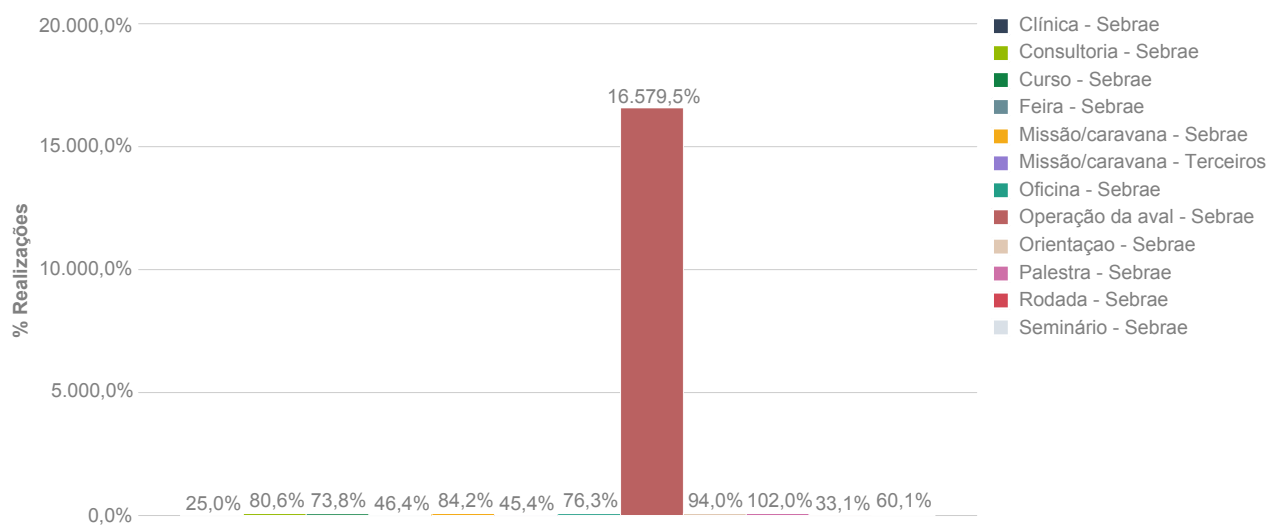
Diversas





3. Atendimento

3.1. Atendimento por Instrumento



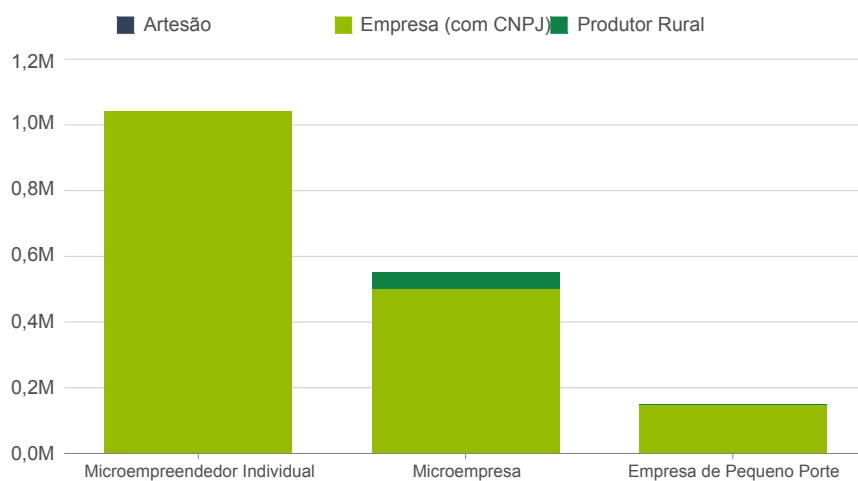
7.213.334

Nº de Atendimentos

3.2. Pequenos Negócios Atendidos

Nº Clientes		Artesão	Empresa (com CNPJ)	Produtor Rural
Pequenos Negócios	Microempreendedor Individual	0	1.042.534	0
	Microempresa	1.167	501.641	49.771
	Empresa de Pequeno Porte	9	148.795	2.876

Pequenos Negócios x Tipo





4. Estratégias Nacionais

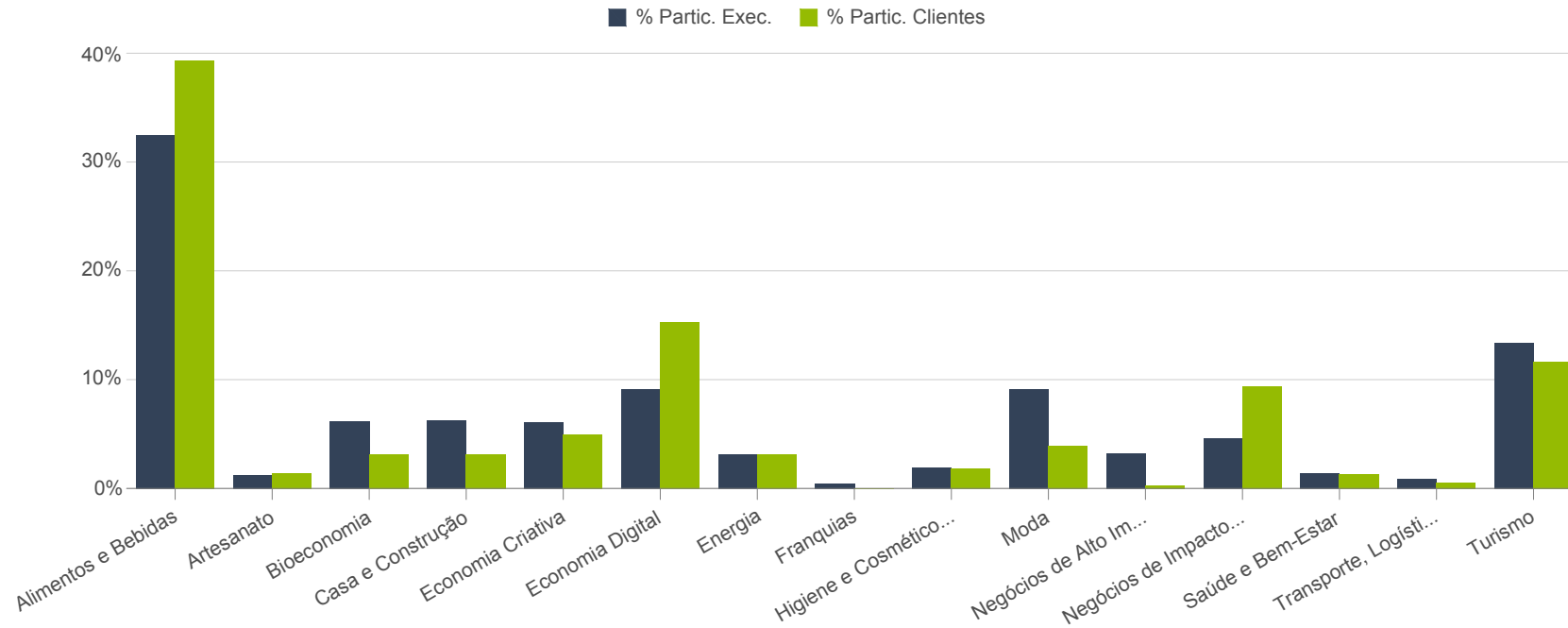
4.1. Macrosssegmentos

Macrosssegmento	CSN - NA			CSN - UF			Contrapartida			Total				Clientes	
	Prev.	Exec.	%Exec.	Prev.	Exec.	%Exec.	Prev.	Exec.	%Exec.	Prev.	Exec.	%Exec.	%Partic.	Qtde	%Partic.
Alimentos e Bebidas	10.552	4.847	45,9%	56.834	26.491	46,6%	38.162	17.310	45,4%	94.996	43.802	46,1%	32,5%	45.981	39,4%
Artesanato	0	0	0,0%	2.926	1.226	41,9%	1.407	482	34,3%	4.333	1.708	39,4%	1,3%	1.648	1,4%
Bioeconomia	4.996	2.358	47,2%	6.878	3.436	49,9%	9.734	4.916	50,5%	16.613	8.351	50,3%	6,2%	3.730	3,2%
Casa e Construção	0	0	0,0%	9.774	4.289	43,9%	7.592	4.180	55,1%	17.366	8.469	48,8%	6,3%	3.722	3,2%
Economia Criativa	7.676	4.107	53,5%	7.833	4.116	52,5%	8.303	4.105	49,4%	16.136	8.221	50,9%	6,1%	5.851	5,0%
Economia Digital	13.081	6.969	53,3%	12.844	7.074	55,1%	10.224	5.245	51,3%	23.069	12.319	53,4%	9,2%	17.972	15,4%
Energia	4.746	1.877	39,6%	4.486	1.746	38,9%	4.814	2.504	52,0%	9.299	4.250	45,7%	3,2%	3.723	3,2%
Franquias	747	137	18,3%	747	146	19,6%	1.630	498	30,5%	2.377	644	27,1%	0,5%	41	0,0%
Higiene e Cosméticos	0	0	0,0%	2.378	1.113	46,8%	2.929	1.509	51,5%	5.307	2.622	49,4%	1,9%	2.165	1,9%
Moda	1.977	916	46,4%	8.822	4.412	50,0%	14.512	7.927	54,6%	23.334	12.339	52,9%	9,2%	4.644	4,0%
Negócios de Alto Impacto	3.327	2.726	81,9%	3.524	1.732	49,2%	4.085	2.702	66,1%	7.609	4.434	58,3%	3,3%	390	0,3%
Negócios de Impacto Social e Ambiental	5.623	3.556	63,2%	5.623	3.556	63,2%	3.642	2.705	74,3%	9.265	6.261	67,6%	4,7%	11.020	9,4%
Saúde e Bem-Estar	2.815	1.169	41,5%	1.904	973	51,1%	1.882	928	49,3%	3.786	1.901	50,2%	1,4%	1.583	1,4%
Transporte, Logística e Mobilidade	3.292	1.298	39,4%	1.108	684	61,8%	1.076	569	52,8%	2.184	1.253	57,4%	0,9%	713	0,6%
Turismo	17.932	8.526	47,5%	17.318	8.377	48,4%	17.310	9.653	55,8%	34.628	18.030	52,1%	13,4%	13.663	11,7%
Total	76.764	38.485	50,1%	142.999	69.373	48,5%	127.303	65.232	51,2%	270.302	134.605	49,8%	100,0%	114.327	100,0%

Obs. A consolidação dos valores é feita a partir do vínculo dos projetos a estratégia no SGE.



Percentual de Participação na Execução e de Clientes



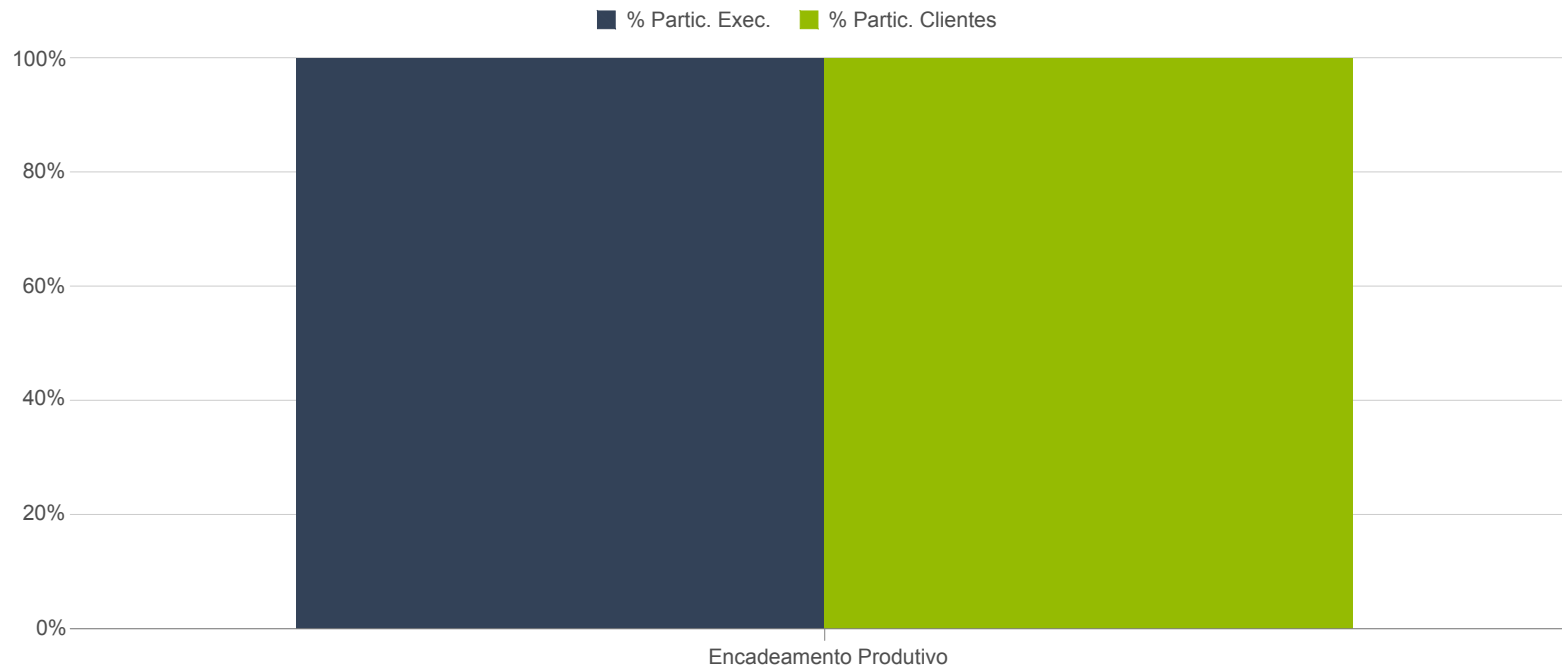


4.2. Programas Nacionais

Programas Nacionais	CSN - NA			CSN - UF			Contrapartida			Total				Clientes	
	Prev.	Exec.	% Exec.	Prev.	Exec.	% Exec.	Prev.	Exec.	% Exec.	Prev.	Exec.	% Exec.	% Partic.	Qtde	% Partic.
Encadeamento Produtivo	10.093	3.063	30,4%	10.179	2.926	28,7%	9.185	3.158	34,4%	19.364	6.084	31,4%	100,0%	3.629	100,0%
Total	10.093	3.063	30,4%	10.179	2.926	28,7%	9.185	3.158	34,4%	19.364	6.084	31,4%	100,0%	3.629	100,0%

Obs. A consolidação dos valores é feita a partir do vínculo dos projetos a estratégia no SGE.

Percentual de Participação na Execução e de Clientes





4.3. Projetos Nacionais

Projetos Nacionais	CSN - NA			CSN - UF			Contrapartida			Total				Clientes	
	Prev.	Exec.	% Exec.	Prev.	Exec.	%Exec.	Prev.	Exec.	%Exec.	Prev.	Exec.	%Exec.	%Partic.	Qtde	%Partic.
Ambiente legal	0	0	0,0%	947	229	24,1%	391	100	25,6%	1.338	329	24,6%	0,1%	0	0,0%
Brasil Mais Produtivo	2.130	164	7,7%	800	83	10,4%	820	36	4,3%	1.620	119	7,3%	0,0%	8	0,0%
Capital Empreendedor	0	0	0,0%	522	128	24,5%	222	59	26,4%	745	186	25,0%	0,1%	0	0,0%
Centro Sebrae de Ref. do Artesanato Brasileiro - CRAB	0	0	0,0%	8.840	5.834	66,0%	0	0	0,0%	8.840	5.834	66,0%	1,9%	0	0,0%
Centro Sebrae de Sustentabilidade - CSS	3.645	1.660	45,5%	645	647	100,3%	0	0	0,0%	645	647	100,3%	0,2%	0	0,0%
Chamada 001-2018 - Projetos Especiais - Transformação Digital	24.697	2.068	8,4%	22.989	2.086	9,1%	3.294	322	9,8%	26.282	2.408	9,2%	0,8%	0	0,0%
Complementação de Seguro Saúde	0	0	0,0%	12.451	9.364	75,2%	337.864	243.305	72,0%	350.314	252.668	72,1%	81,2%	0	0,0%
Cooperativismo de Crédito	0	0	0,0%	616	266	43,1%	607	244	40,2%	1.223	509	41,6%	0,2%	1.160	0,3%
Desburocratização pela Implementação da REDESIMPLES	0	0	0,0%	1.808	1.379	76,3%	285	38	13,2%	2.093	1.416	67,7%	0,5%	0	0,0%
Desenvolvimento de Fornecedores	214	60	28,0%	174	73	42,3%	474	118	24,9%	648	192	29,6%	0,1%	0	0,0%
Desenvolvimento Territorial	6.866	2.900	42,2%	5.252	2.695	51,3%	4.232	1.835	43,4%	9.484	4.530	47,8%	1,5%	386	0,1%
Diagnóstico de Indicação Geográfica	0	0	0,0%	0	0	0,0%	180	72	40,0%	180	72	40,0%	0,0%	0	0,0%
Educação Empreendedora - Articulação e Desenvolvimento	0	0	0,0%	1.950	574	29,4%	103	66	63,5%	2.054	640	31,1%	0,2%	2.551	0,7%
Educação Empreendedora - Atendimento	28.488	14.682	51,5%	19.944	10.407	52,2%	1.558	712	45,7%	21.502	11.119	51,7%	3,6%	342.262	98,1%
Excelência na Gestão	0	0	0,0%	0	0	0,0%	2.538	1.184	46,6%	2.538	1.184	46,6%	0,4%	32	0,0%
Fortalecimento da Ouvidoria no Sistema Sebrae	0	0	0,0%	420	157	37,4%	0	0	0,0%	420	157	37,4%	0,1%	0	0,0%
Habitats	0	0	0,0%	2.374	839	35,4%	0	0	0,0%	2.374	839	35,4%	0,3%	0	0,0%
Implementação de Políticas Públicas nos Municípios	24.243	12.294	50,7%	3.183	1.127	35,4%	1.837	1.035	56,3%	5.021	2.162	43,1%	0,7%	941	0,3%
Inova	12.256	4.905	40,0%	11.394	4.898	43,0%	292	154	52,7%	11.686	5.052	43,2%	1,6%	46	0,0%
Inteligência de Mercado	0	0	0,0%	0	0	0,0%	390	134	34,4%	390	134	34,4%	0,0%	0	0,0%

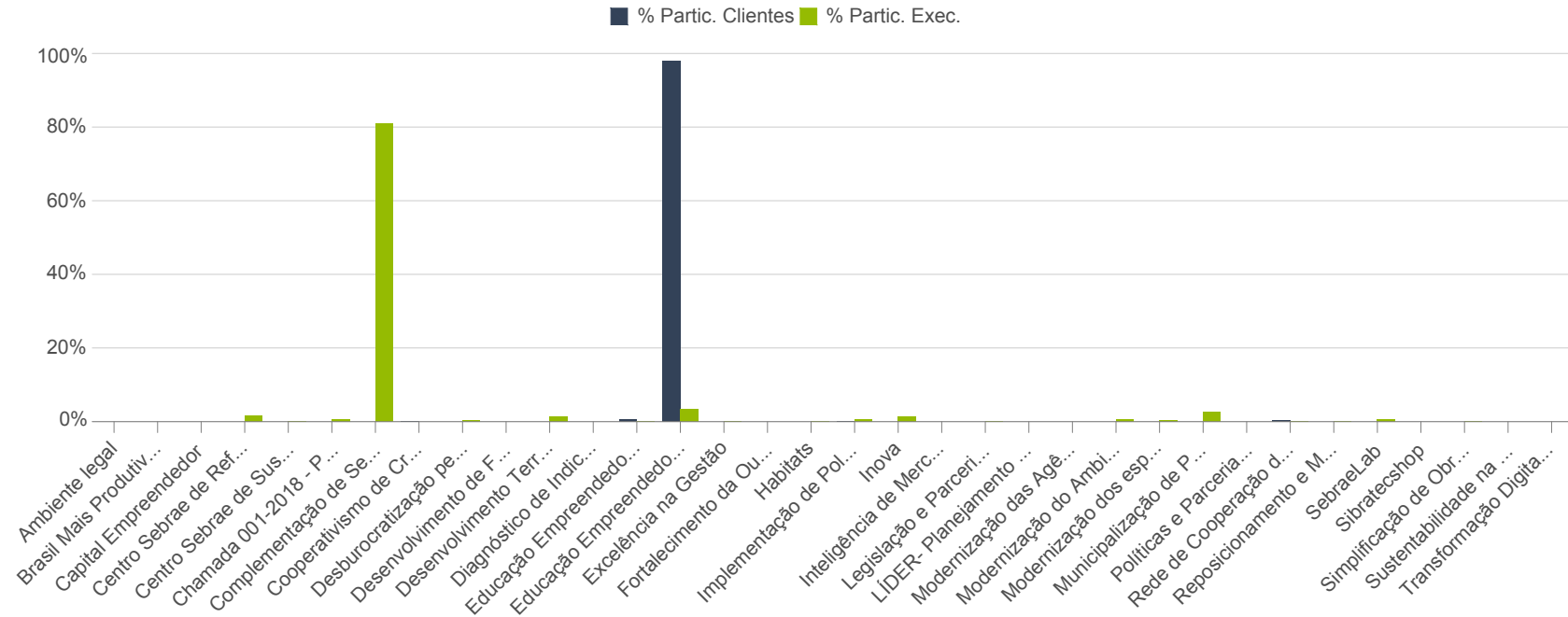


Projetos Nacionais	CSN - NA			CSN - UF			Contrapartida			Total				Clientes	
	Prev.	Exec.	% Exec.	Prev.	Exec.	%Exec.	Prev.	Exec.	%Exec.	Prev.	Exec.	%Exec.	%Partic.	Qtde	%Partic.
Legislação e Parcerias Institucionais	0	0	0,0%	2.110	912	43,3%	215	54	25,0%	2.325	966	41,6%	0,3%	0	0,0%
LÍDER- Planejamento e Governança nos Territórios	0	0	0,0%	974	296	30,4%	340	56	16,6%	1.314	353	26,8%	0,1%	0	0,0%
Modernização das Agências de Atendimento	0	0	0,0%	0	0	0,0%	5.608	101	1,8%	5.608	101	1,8%	0,0%	0	0,0%
Modernização do Ambiente de Negócios	15.473	7.103	45,9%	4.730	2.284	48,3%	867	392	45,2%	5.597	2.676	47,8%	0,9%	0	0,0%
Modernização dos espaços educacionais	3.320	1.316	39,6%	2.020	932	46,2%	807	410	50,7%	2.827	1.342	47,5%	0,4%	0	0,0%
Municipalização de Políticas de Desenvolvimento	0	0	0,0%	12.023	6.057	50,4%	5.216	2.993	57,4%	17.239	9.050	52,5%	2,9%	0	0,0%
Políticas e Parcerias Institucionais	0	0	0,0%	372	187	50,1%	597	135	22,7%	969	322	33,2%	0,1%	0	0,0%
Rede de Cooperação da MPE	0	0	0,0%	1.328	555	41,8%	514	224	43,6%	1.842	779	42,3%	0,3%	1.561	0,4%
Reposicionamento e Modernização da Rede de Atendimento	0	0	0,0%	874	3	0,4%	2.074	1.223	59,0%	2.948	1.226	41,6%	0,4%	0	0,0%
SebraeLab	6.675	1.867	28,0%	4.499	1.326	29,5%	2.200	965	43,8%	6.700	2.291	34,2%	0,7%	0	0,0%
Sibratecshop	0	0	0,0%	89	66	74,3%	134	99	74,3%	223	165	74,3%	0,1%	2	0,0%
Simplificação de Obrigações Empresariais	0	0	0,0%	1.794	1.242	69,2%	1.014	0	0,0%	2.808	1.242	44,2%	0,4%	0	0,0%
Sustentabilidade na Gestão do Sistema Sebrae	1.122	165	14,7%	1.042	167	16,1%	700	146	20,9%	1.742	314	18,0%	0,1%	0	0,0%
Transformação Digital do Sistema Sebrae	0	0	0,0%	690	0	0,0%	151	0	0,0%	841	0	0,0%	0,0%	0	0,0%
Total	129.127	49.183	38,1%	126.854	54.814	43,2%	375.525	256.209	68,2%	502.379	311.023	61,9%	<input type="checkbox"/>	348.949	100,0%

Obs. A consolidação dos valores é feita a partir do vínculo dos projetos a estratégia no SGE.



Percentual de Participação na Execução e de Clientes



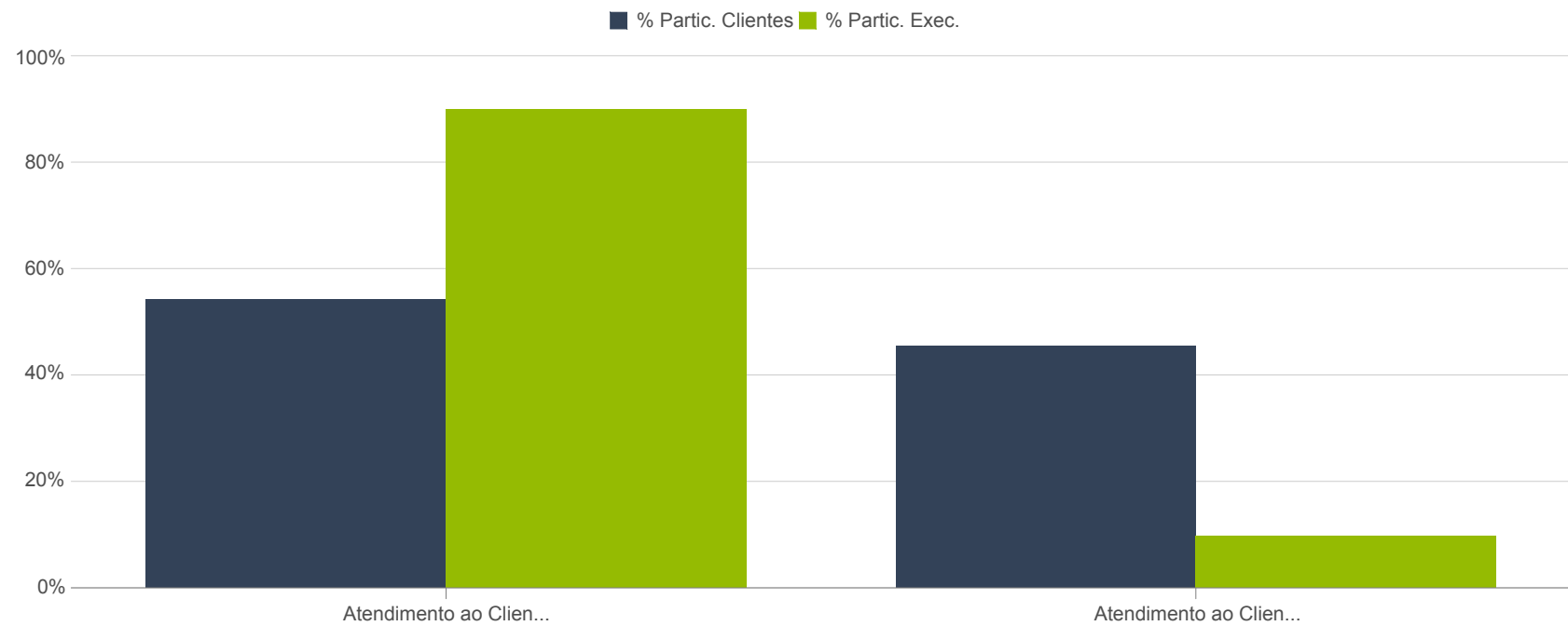


4.4. Atividades Nacionais

Atividades Nacionais	CSN - NA			CSN - UF			Contrapartida			Total				Clientes	
	Prev.	Exec.	% Exec.	Prev.	Exec.	% Exec.	Prev.	Exec.	% Exec.	Prev.	Exec.	% Exec.	% Partic.	Qtde	% Partic.
Atendimento ao Cliente - Presencial	244.370	126.808	51,9%	167.657	84.581	50,4%	168.511	89.145	52,9%	336.167	173.726	51,7%	90,1%	1.362.052	54,3%
Atendimento ao Cliente - Remoto	0	0	0,0%	2.899	1.576	54,4%	33.143	17.515	52,8%	36.042	19.091	53,0%	9,9%	1.144.305	45,7%
Total	244.370	126.808	51,9%	170.556	86.157	50,5%	201.653	106.660	52,9%	372.210	192.817	51,8%	100,0%	2.506.357	100,0%

Obs. A consolidação dos valores é feita a partir do vínculo dos projetos a estratégia no SGE.

Percentual de Participação na Execução e de Clientes





4.5. Produtos, Canais e Serviços Nacionais

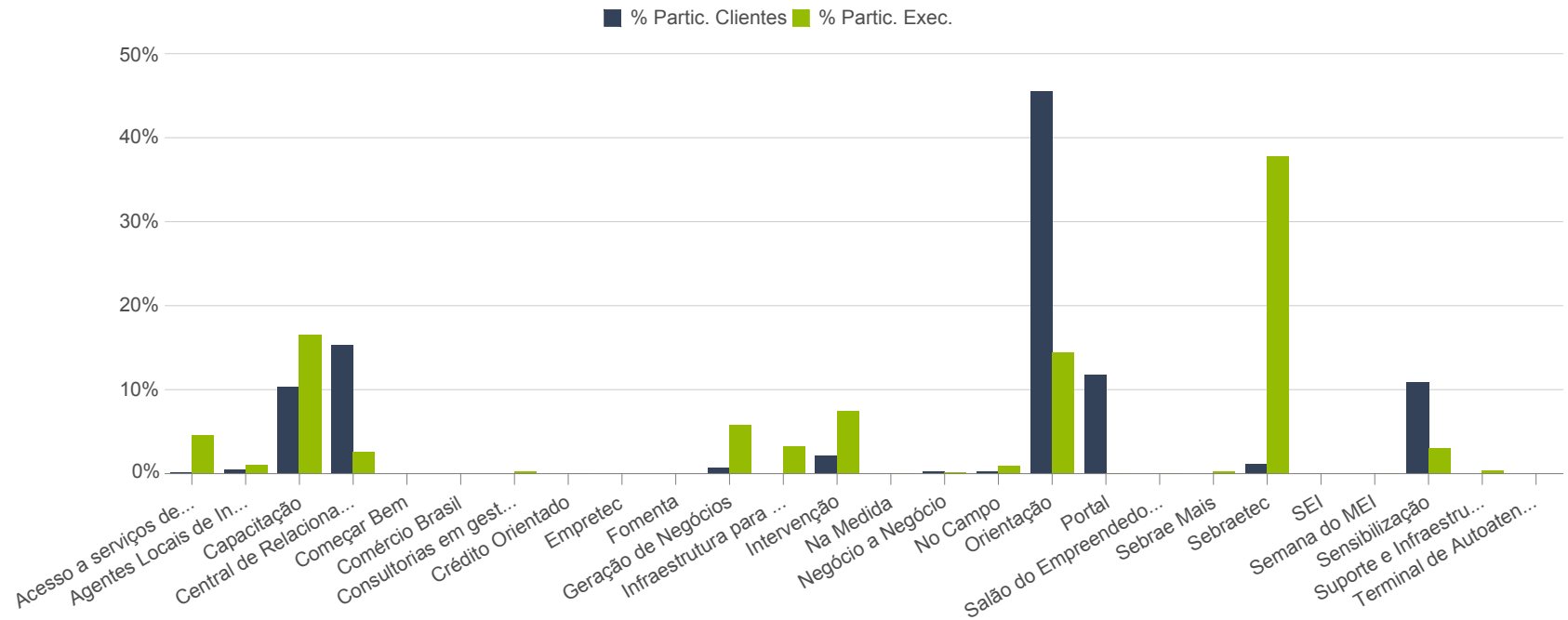
Produtos	CSN - UF			Contrapartida			Total				Clientes	
	Prev.	Exec.	%Exec.	Prev.	Exec.	%Exec.	Prev.	Exec.	%Exec.	%Partic.	Qtde	%Partic.
Acesso a serviços de terceiros	16.784	8.623	51,4%	8.875	4.266	48,1%	25.659	12.889	50,2%	4,6%	4.390	0,2%
Agentes Locais de Inovação	3.510	2.337	66,6%	2.002	820	41,0%	5.512	3.158	57,3%	1,1%	11.952	0,5%
Capacitação	41.804	22.054	52,8%	44.015	24.335	55,3%	85.820	46.389	54,1%	16,6%	228.848	10,4%
Central de Relacionamento	2.501	1.678	67,1%	9.711	5.905	60,8%	12.211	7.583	62,1%	2,7%	339.301	15,4%
Começar Bem	55	5	8,7%	26	2	7,9%	81	7	8,5%	0,0%	190	0,0%
Comércio Brasil	374	103	27,4%	216	46	21,3%	590	149	25,2%	0,1%	93	0,0%
Consultorias em gestão empresarial	1.260	377	29,9%	1.219	612	50,2%	2.479	989	39,9%	0,4%	710	0,0%
Crédito Orientado	166	136	81,9%	182	163	89,1%	349	299	85,7%	0,1%	1.109	0,1%
Empretec	174	84	48,1%	0	0	0,0%	174	84	48,1%	0,0%	0	0,0%
Fomenta	476	25	5,2%	86	14	16,3%	563	39	6,9%	0,0%	483	0,0%
Geração de Negócios	8.269	3.831	46,3%	23.360	12.479	53,4%	31.629	16.310	51,6%	5,8%	17.795	0,8%
Infraestrutura para Mobilizações	7.522	4.950	65,8%	5.991	4.272	71,3%	13.513	9.222	68,2%	3,3%	38	0,0%
Intervenção	21.087	9.570	45,4%	23.477	11.416	48,6%	44.564	20.986	47,1%	7,5%	47.901	2,2%
Na Medida	479	177	36,9%	232	85	36,8%	711	262	36,9%	0,1%	732	0,0%
Negócio a Negócio	477	253	53,0%	598	316	52,8%	1.075	569	52,9%	0,2%	6.227	0,3%
No Campo	3.921	1.953	49,8%	1.364	742	54,4%	5.285	2.694	51,0%	1,0%	7.765	0,4%
Orientação	43.897	25.701	58,5%	26.517	14.852	56,0%	70.414	40.553	57,6%	14,5%	1.006.783	45,6%
Portal	867	273	31,4%	438	174	39,7%	1.305	447	34,2%	0,2%	261.889	11,9%
Salão do Empreendedor	282	133	47,2%	364	143	39,2%	646	276	42,7%	0,1%	64	0,0%
Sebrae Mais	1.114	651	58,5%	354	175	49,5%	1.467	826	56,3%	0,3%	406	0,0%
Sebraetec	152.454	67.723	44,4%	77.758	38.087	49,0%	230.212	105.810	46,0%	37,8%	26.724	1,2%
SEI	103	34	33,0%	38	11	29,1%	140	45	31,9%	0,0%	460	0,0%
Semana do MEI	184	183	99,7%	111	111	99,8%	295	294	99,7%	0,1%	370	0,0%
Sensibilização	8.635	3.524	40,8%	10.873	5.202	47,8%	19.508	8.726	44,7%	3,1%	242.053	11,0%
Suporte e Infraestrutura para o Atendimento	1.855	724	39,0%	1.099	508	46,3%	2.954	1.232	41,7%	0,4%	150	0,0%



4.5. Produtos, Canais e Serviços Nacionais

Produtos	Prev.	Exec.	%Exec.	Prev.	Exec.	%Exec.	Prev.	Exec.	%Exec.	%Partic.	Qtde	%Partic.
Terminal de Autoatendimento	431	22	5,2%	280	41	14,6%	710	63	8,9%	0,0%	6	0,0%
Total	318.680	155.122	48,7%	239.186	124.777	52,2%	557.867	279.900	50,2%	100,0%	1.973.221	100,0%

Percentual de Participação na Execução e de Clientes





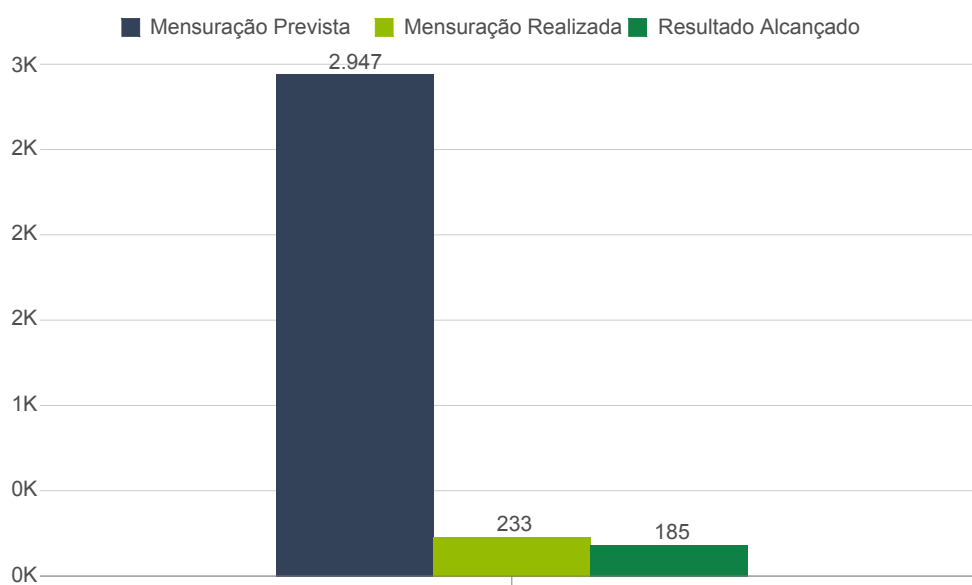
5. Taxa de Resultados Alcançados

Taxa de Resultados do Ano

2.947 Mensurações Previstas	233 Mensuração Realizada	7,9% % Mensurações Realizadas
185 Resultado Alcançado	6,3% Taxa	

Obs. Conforme a metodologia GEOR, os projetos possuem um prazo de até 90 dias para inserção das mensurações. Portanto, o ciclo das mensurações do ano de 2018 dos projetos de atendimento será finalizado em abril/2019.

Taxa de Resultado do Ano





5.1. Taxa de Resultados do Ano por UF

Sebrae	Mensurações Previstas	Mensuração Realizada	% Mensuração Realizada	Resultados Alcançados	Taxa
AC	49	0	0,0%	0	0,0%
AL	65	2	3,1%	2	3,1%
AM	84	0	0,0%	0	0,0%
AP	33	0	0,0%	0	0,0%
BA	192	0	0,0%	0	0,0%
CE	65	4	6,2%	2	3,1%
DF	75	3	4,0%	3	4,0%
ES	96	0	0,0%	0	0,0%
GO	40	3	7,5%	1	2,5%
MA	85	0	0,0%	0	0,0%
MG	385	15	3,9%	12	3,1%
MS	42	1	2,4%	1	2,4%
MT	37	0	0,0%	0	0,0%
NA	126	1	0,8%	1	0,8%
PA	36	0	0,0%	0	0,0%
PB	63	0	0,0%	0	0,0%
PE	107	14	13,1%	9	8,4%
PI	45	0	0,0%	0	0,0%
PR	270	0	0,0%	0	0,0%
RJ	139	4	2,9%	3	2,2%
RN	69	0	0,0%	0	0,0%
RO	31	1	3,2%	1	3,2%
RR	39	0	0,0%	0	0,0%
RS	249	160	64,3%	132	53,0%
SC	173	22	12,7%	15	8,7%
SE	61	0	0,0%	0	0,0%
SP	222	0	0,0%	0	0,0%
TO	69	3	4,3%	3	4,3%
Total	2.947	233	7,9%	185	6,3%