

SEMINÁRIO INTERNACIONAL DE INDICAÇÕES GEOGRÁFICAS E MARCAS COLETIVAS

Tópico 1: Indicações Geográficas e Marcas Coletivas
qual o papel de cada entidade?

O PAPEL DO IBGE

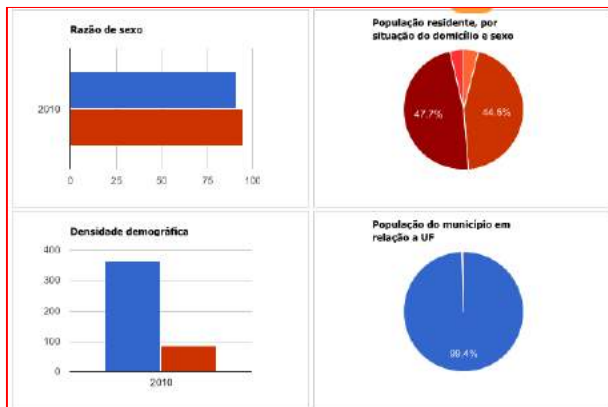
João Bosco de Azevedo
Diretoria de Geociências

“Retratar o Brasil com informações necessárias ao conhecimento da sua realidade e ao exercício da cidadania.”

“Retratar o Brasil com informações necessárias ao conhecimento da sua realidade e ao exercício da cidadania.”

Responsável pelas pesquisas e trabalhos estatísticos relacionados à demografia, socioeconômico, e administrativo do país.

	URBANA (absoluto)	RURAL (absoluto)	URBANA (percentual)	RURAL (percentual)
Brasil	160.879.708	29.852.986	84,35	15,65
Região Norte	11.663.184	4.202.494	73,51	26,49
Região Nordeste	38.816.895	14.261.242	73,13	26,87
Região Sudeste	74.661.877	5.691.847	92,92	7,08
Região Sul	23.257.880	4.126.935	84,93	15,07
Região Centro-Oeste	12.479.872	1.570.468	88,82	11,18

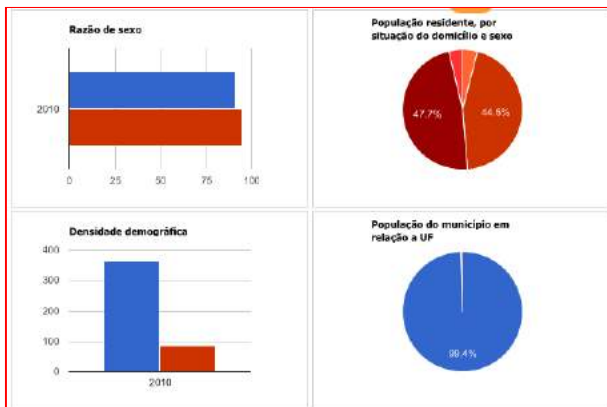


“Retratar o Brasil com informações necessárias ao conhecimento da sua realidade e ao exercício da cidadania.”

Responsável pelas pesquisas e trabalhos estatísticos relacionados à demografia, socioeconômico, e administrativo do país.

Responsável pela produção e sistematização das informações relativos a cartografia, geodésica, geográfica e recursos naturais e estudos ambientais.

	URBANA (absoluto)	RURAL (absoluto)	URBANA (percentual)	RURAL (percentual)
Brasil	160.879.708	29.852.986	84,35	15,65
Região Norte	11.663.184	4.202.494	73,51	26,49
Região Nordeste	38.816.895	14.261.242	73,13	26,87
Região Sudeste	74.661.877	5.691.847	92,92	7,08
Região Sul	23.257.880	4.126.935	84,93	15,07
Região Centro-Oeste	12.479.872	1.570.468	88,82	11,18



A Demanda por Informações Geoespaciais

Os investimentos e projetos em curso no Brasil demandam a ampliação de nossa capacidade de produzir, gerenciar, disseminar e utilizar, eficientemente, **Informações Geoespaciais**. Esse tipo de informação é vital para o planejamento e ordenamento do território.



Para a área de **Geociências** a referência fundamental é o **TERRITÓRIO**, que é percorrido, medido e estudado.

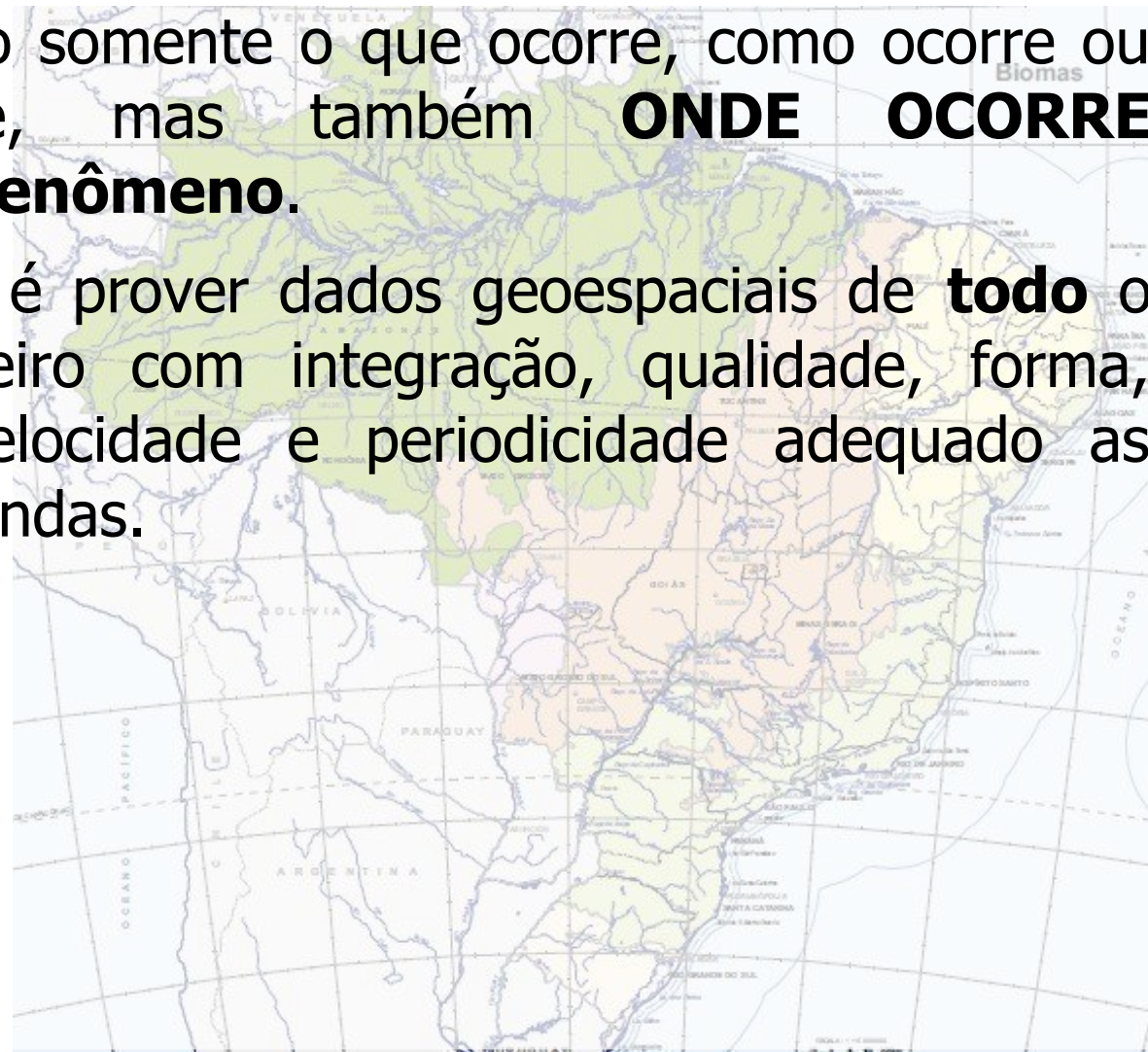
Importa saber não somente o que ocorre, como ocorre ou porquê ocorre, mas também **ONDE OCORRE determinado fenômeno.**



Para a área de Geociências a referência fundamental é o **TERRITÓRIO**, que é percorrido, medido e estudado.

Importa saber não somente o que ocorre, como ocorre ou porquê ocorre, mas também **ONDE OCORRE determinado fenômeno.**

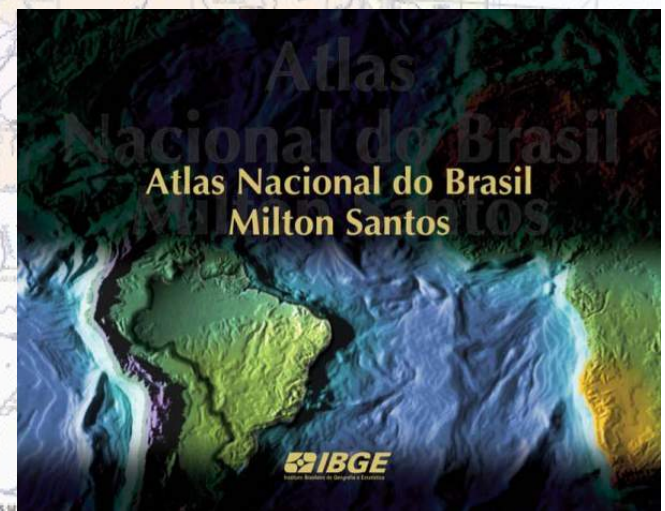
O grande desafio é prover dados geospaciais de **todo** o território brasileiro com integração, qualidade, forma, abrangência, velocidade e periodicidade adequado as diferentes demandas.



Para a área de **Geociências** a referência fundamental é o **TERRITÓRIO**, que é percorrido, medido e estudado.

Importa saber não somente o que ocorre, como ocorre ou porquê ocorre, mas também **ONDE OCORRE determinado fenômeno.**

O grande desafio é prover dados geospaciais de **todo** o território brasileiro com integração, qualidade, forma, abrangência, velocidade e periodicidade adequado as diferentes demandas.



Coordena Sistema Geodésico Brasileiro – SGB

Co- responsável pelo Mapeamento Terrestre de Referência

Produz a Base Territorial para Censos e Pesquisas Estatísticas

Sistematiza os dados sobre meio ambiente e recursos naturais com referência a sua ocorrência, distribuição e frequência

Elabora Indicadores Ambientais

Elabora - pesquisas, análises e estudos geográficos

Coordena a Infraestrutura Nacional de Dados Espaciais – INDE

Exerce a Secretaria Executiva da Comissão Nacional de Cartografia - CONCAR

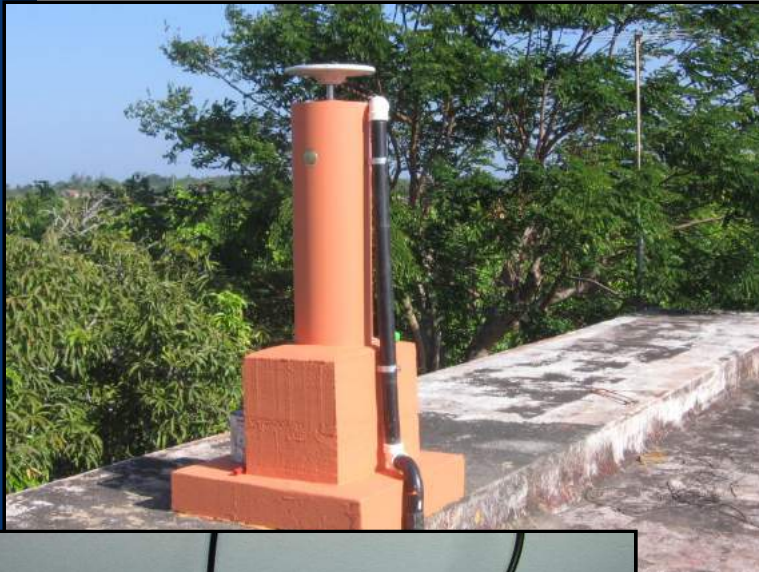
Sistema Geodésico Brasileiro Planimetria (Latitude e Longitude)



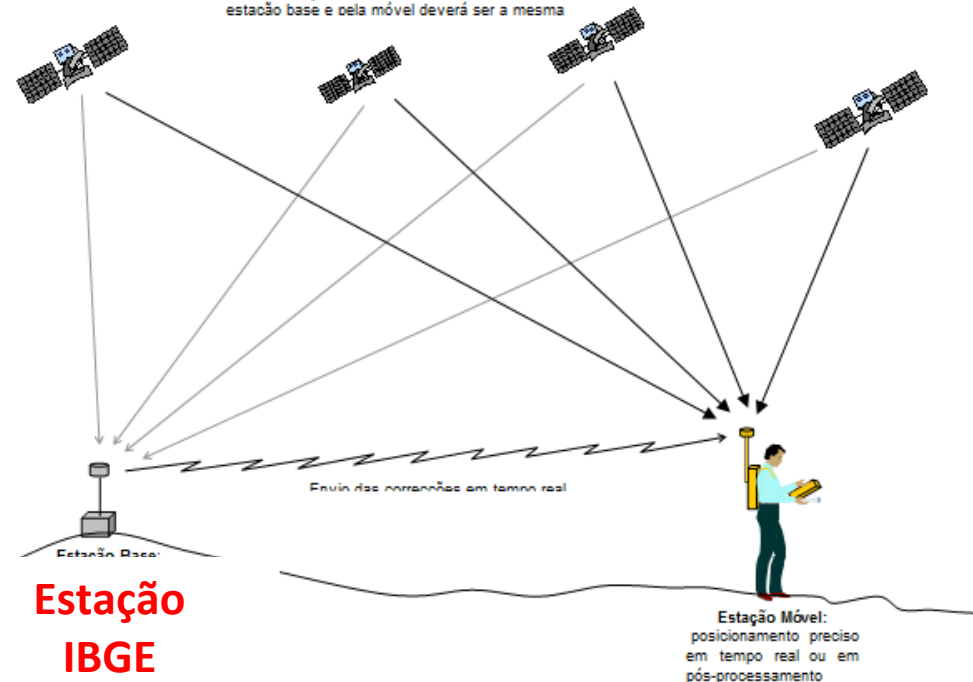
Sistema Geodésico Brasileiro Planimetria (Latitude e Longitude)



Sistema Geodésico Brasileiro Planimetria (Latitude e Longitude)

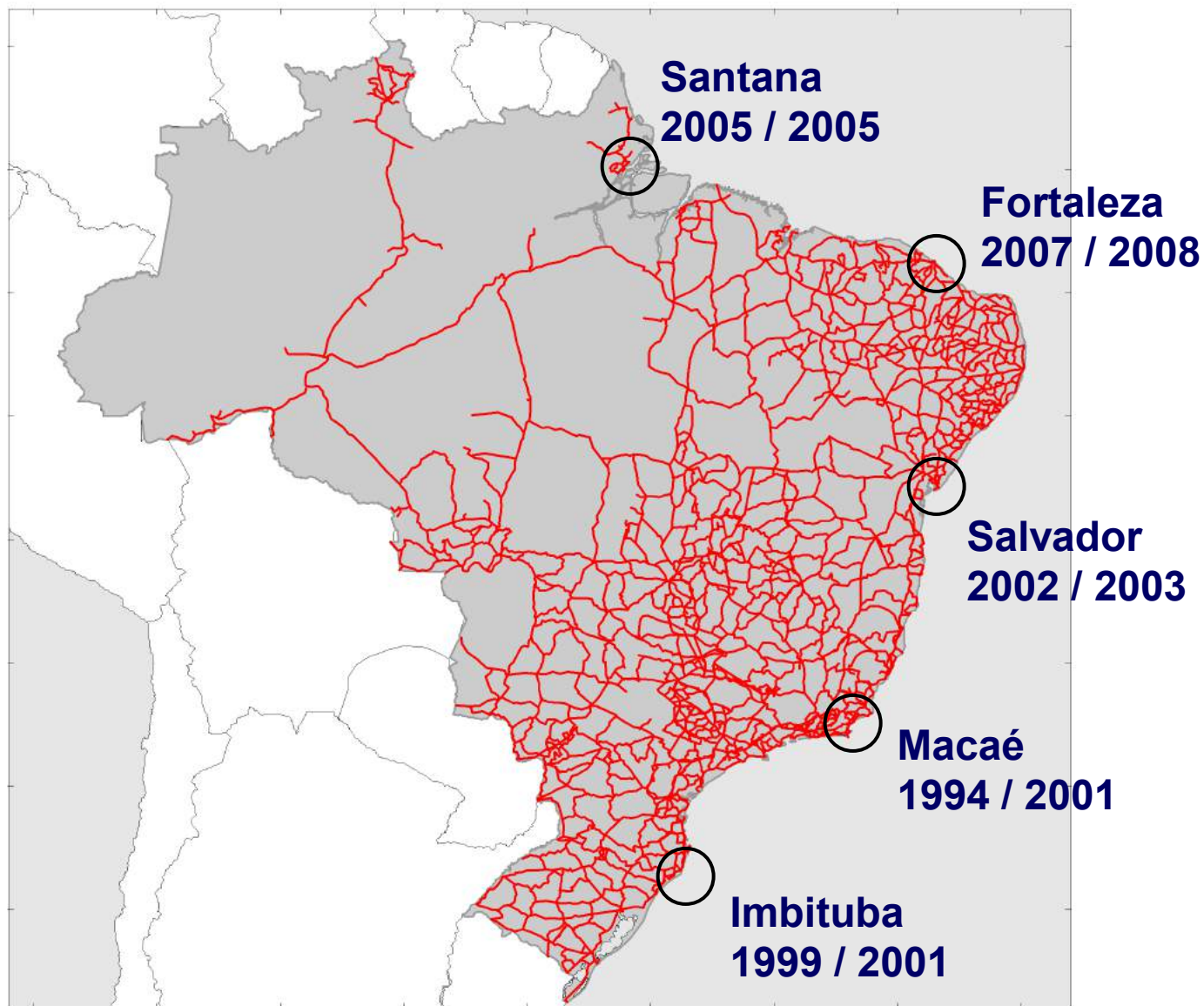


A constelação de satélites considerada pela estação base e pela móvel deverá ser a mesma



Rede Geodésica Planimétrica + RBMC





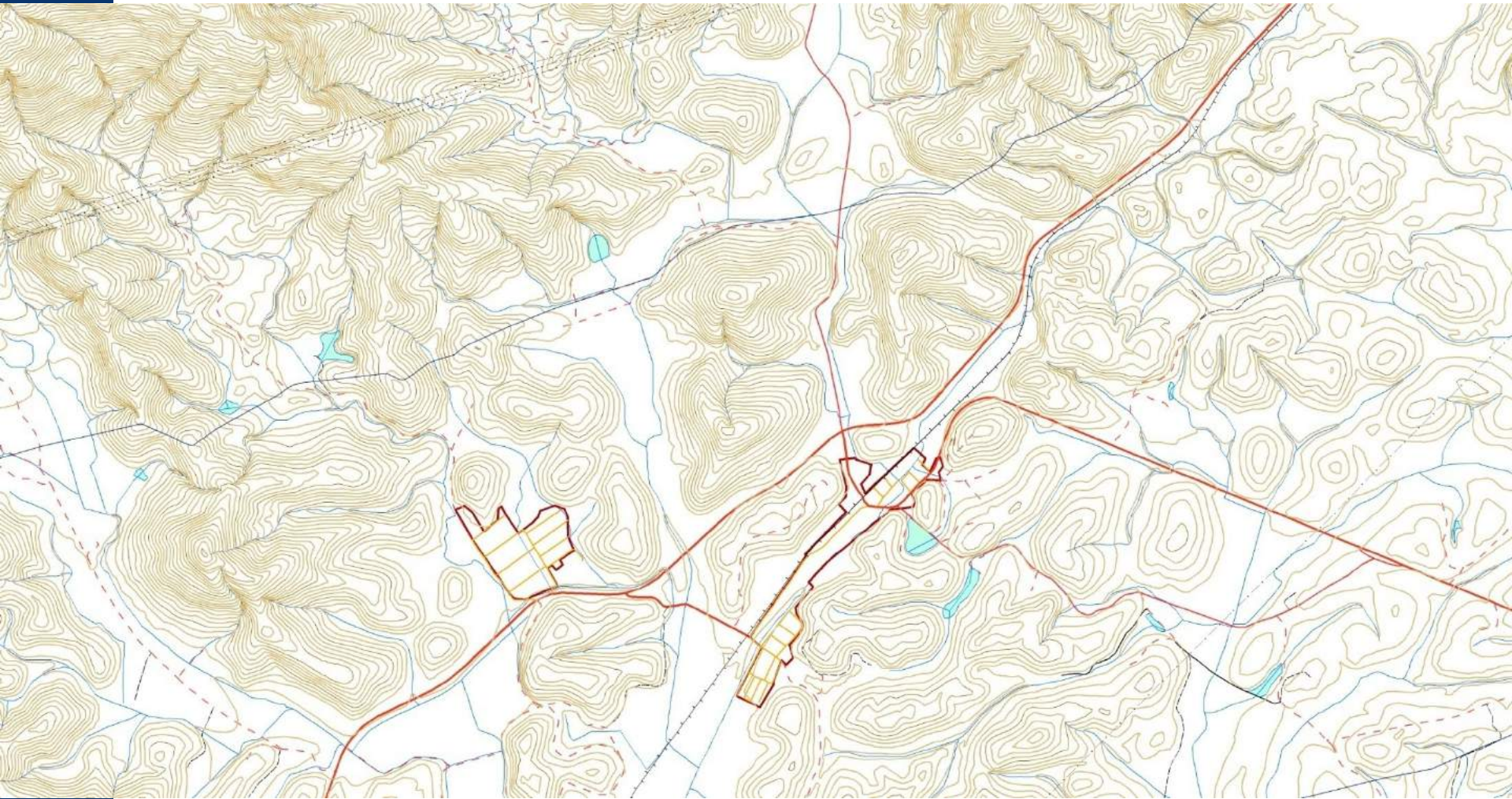






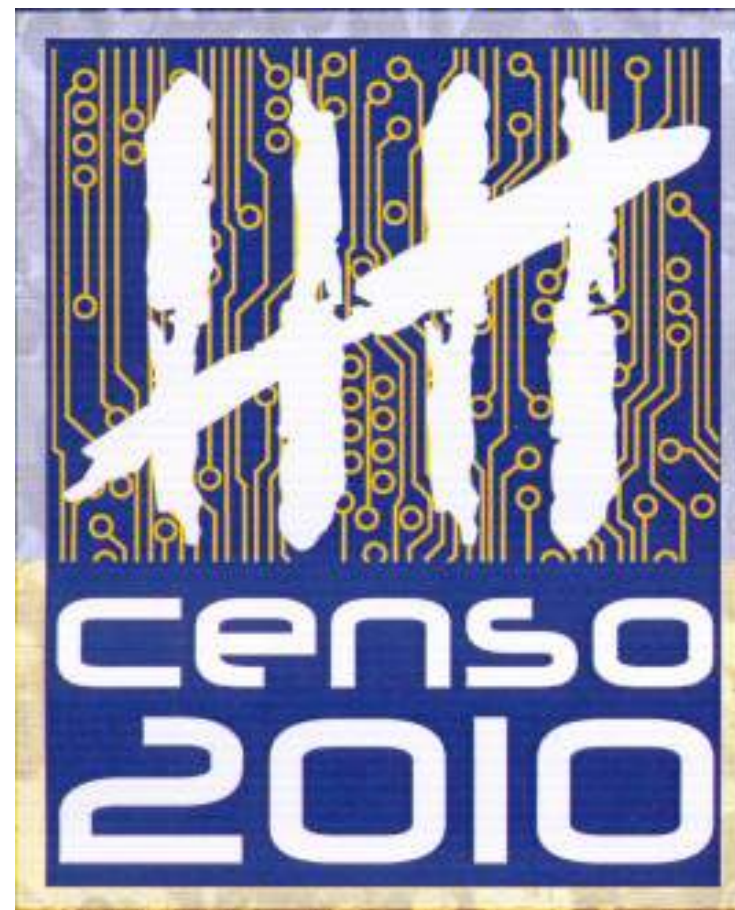






Percorrer por inteiro um país como o Brasil, de dimensões continentais com um território heterogêneo e, muitas vezes, de difícil acesso, é uma tarefa que envolve grandes números.

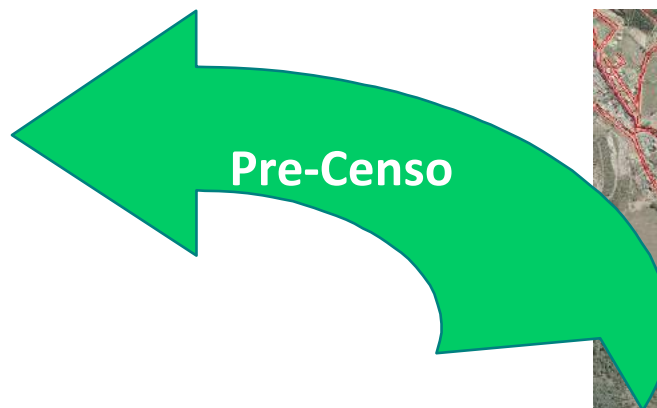
- 5.565 municípios
- 314.018 setores censitários
- Aproximadamente 68 milhões de domicílios
- Cerca de 240 mil pessoas contratadas e treinadas para coleta e supervisão
- R\$ 1,4 bilhão orçamento previsto
- Centenas de computadores conectados em rede
- 220 mil computadores de mão equipados com receptores de GPS
- 27 unidades estaduais, cerca de 7 mil postos de coleta informatizados e 1.283 Coordenações de Subárea



Ciclo do Censo

Pre-coleta

Mapas que proporcionam a Cartografia de referência para definir os setores censitários.



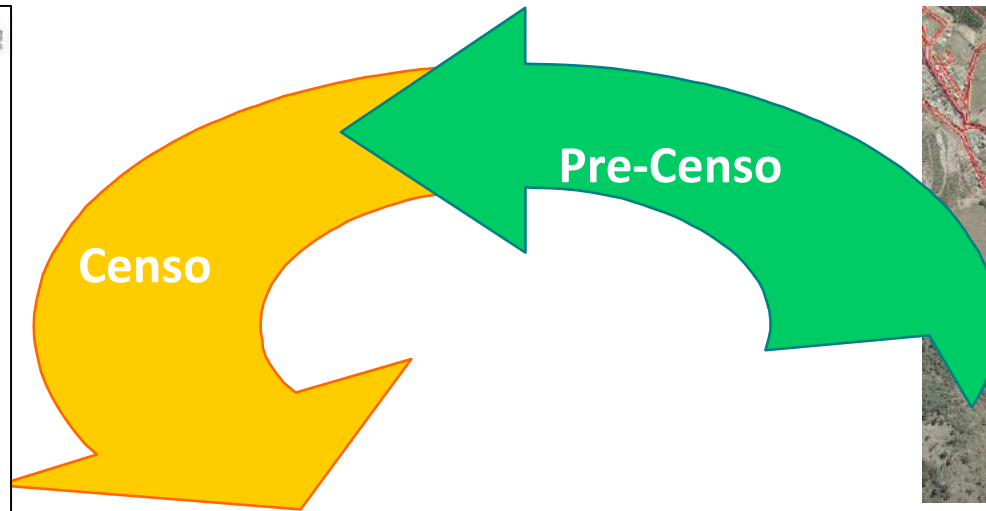
Ciclo do Censo

Coleta

Mapas suportando e monitorando os processos de coleta de dados

Pre-coleta

Mapas que proporcionam a Cartografia de referência para definir os setores censitários.



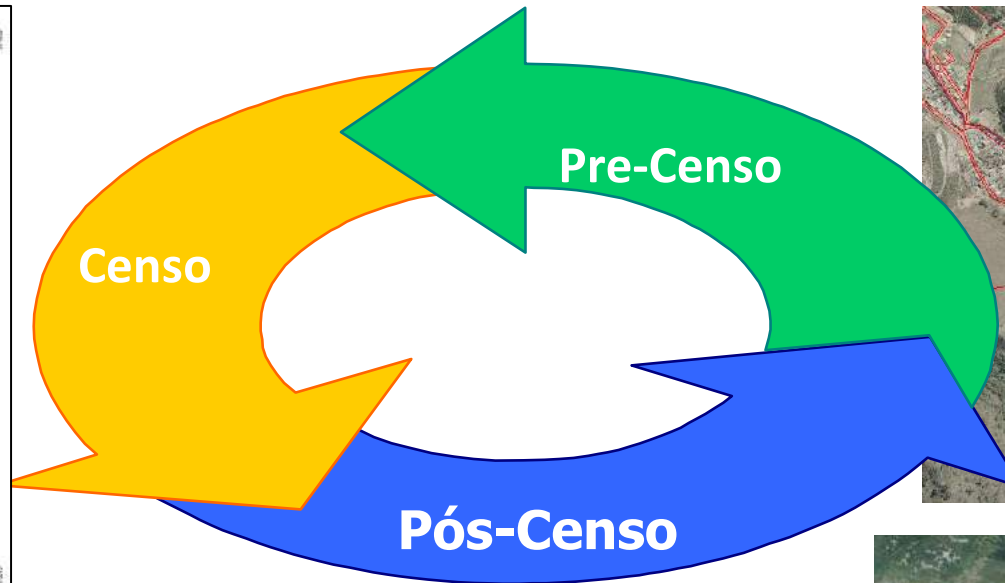
Ciclo do Censo

Coleta

Mapas suportando e monitorando os processos de coleta de dados

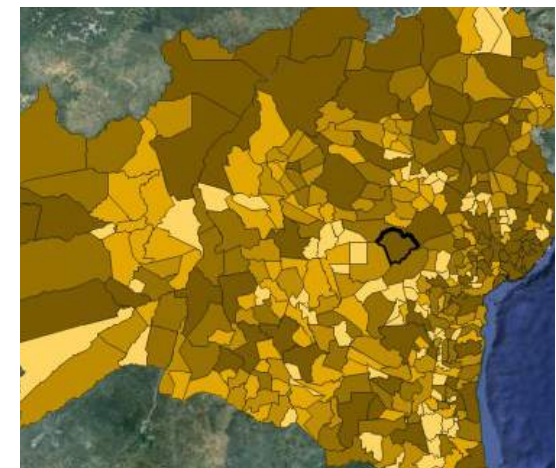
Pre-coleta

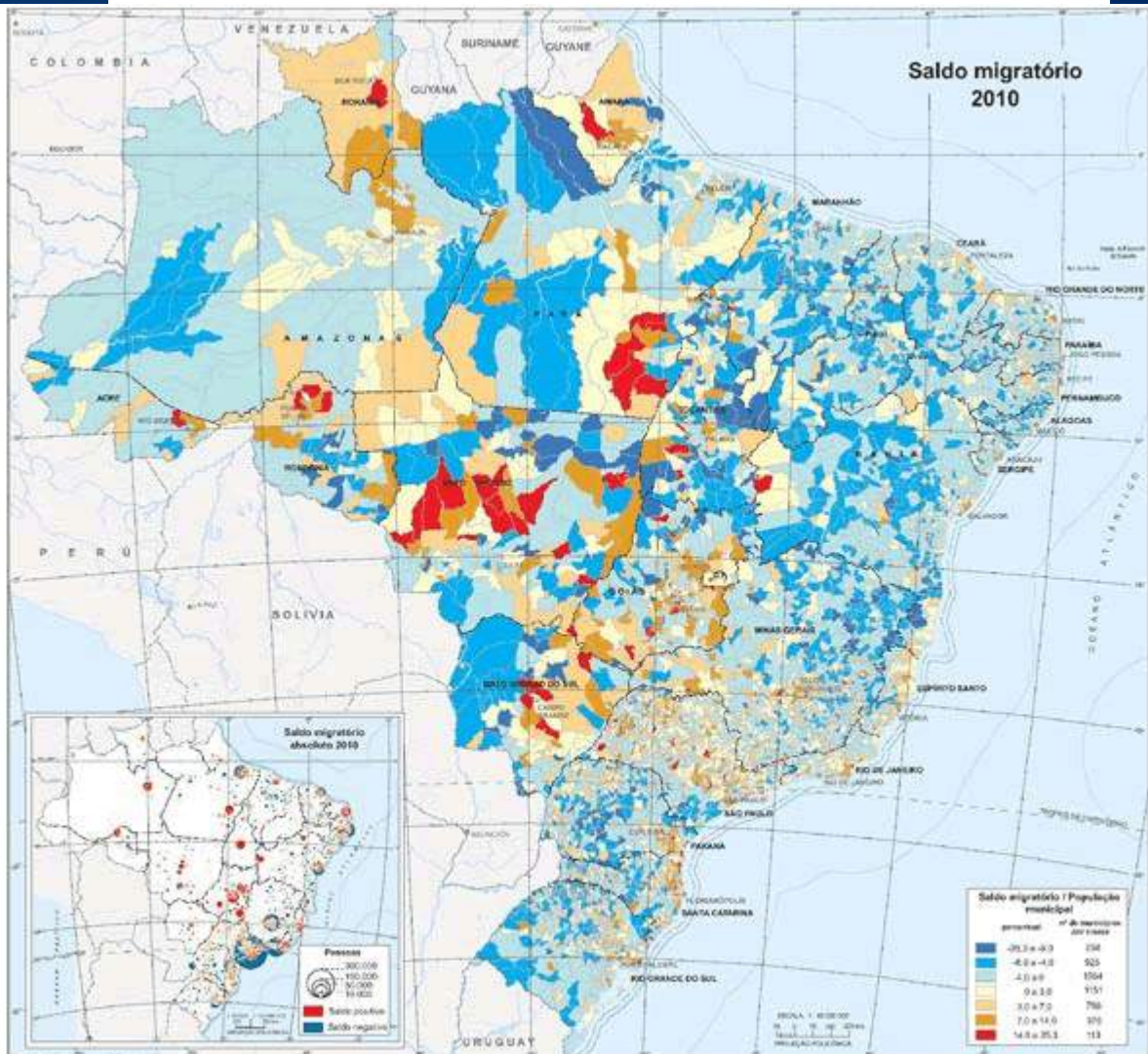
Mapas que proporcionam a Cartografia de referência para definir os setores censitários.



Pós-Coleta

Geoinformação tornando mais fácil a análise, visualização e disseminação dos resultados do Censo e suportando projetos de pesquisa durante a década.





Atlas do Censo Demográfico 2010

Fonte: IBGE, Censo Demográfico 2010.
 Nota: 1. Saldo migratório é o resultado da diferença entre imigrantes e emigrantes para um determinado período.
 2. O saldo migratório foi calculado considerando a migração por 25 dias de estadia. (CET de julho de 2010).
 3. O campo principal importante a população de imigrantes em relação à população total de cada município.

censo 2010 - Atlas Demográfico - Windows Internet Explorer

Arquivo Editar Exibir Favoritos Ferramentas Ajuda

http://censo2010.ibge.gov.br/apps/atlas/

Favoritos mariza alves de macedo p... Features Natural Earth IBGE Intranet - Home Google

censo 2010 - Atlas Demográfico

BRASIL Acesso à informação Participe Serviços Legislação Canais

Atlas do Censo Demográfico 2010

Veja o Atlas Personalize seu mapa

Dinâmica da população

- Nome países América do Sul
- Nome Unidade da Federação
- Limite internacional
- Limites estaduais
- Rios
- Capitais brasileiras
- Capitais internacionais
- Massa d'água
- Crescimento Demográfico

Veja o Atlas

BRASIL Serviços Acesso à informação

Atlas do Censo Demográfico

- Atlas do Censo Demográfico 2010
- Sumário
- Apresentação e Introdução
- Brasil e o mundo

Metadados Adicionar mapa para análise

Remover Metadados Mais funções

[Camada Base] Google Street Google Satellite Google Physical

Legenda

- Nome países América do Sul
- Nome Unidade da Federação
- Limite internacional
- Limites estaduais
- Rios
- Capitais brasileiras
 - Estadual
 - Federal
 - Capitais internacionais
- Massa d'água
- Crescimento Demográfico percentual
 - 6,43 a -1,15
 - 1,14 a 0,00
 - 0,01 a 1,16
 - 1,17 a 2,43
 - 2,44 a 4,52
 - 4,53 a 11,24
- Oceano
- Continente
- Brasil

500 km
500 mi

-56.29492, -1.64775

Intranet local | Modo Protegido: Desativado 100%

O papel do IBGE no Convênio com o INPI

Aprimoramento dos procedimentos relativos à delimitação da área geográfica da indicação geográfica e aspectos correlatos em conformidade com o Sistema Cartográfico Nacional e a Infraestrutura Nacional de Dados Espaciais.

Principais Motivações

No início das tratativas com o INPI verificou-se que algumas representações cartográficas do perímetro geométrico definidor de algumas áreas de indicações geográficas encaminhadas pelos arranjos produtivos locais continham algumas inconsistências sérias de locação do seu traçado no território.

- correções/adequações nas delimitações geoespaciais;
- memorial descritivo com falta de informações cartográficas básicas;
- padronização de nomes geográficos.

Nome geográfico é entendido como o topônimo padronizado, incluindo, na maioria das ocorrências, um nome específico e uma designação genérica, acrescido de atributos que o caracterizam como um conjunto etnográfico, etimológico, histórico, referenciado geograficamente e inserido num contexto temporal.

Materializam significativos pontos de referência no espaço geográfico

Representam o patrimônio cultural de uma nação

Subsidiaram Indicações Geográficas – aspecto econômico

Necessitam de padronização da grafia nas diversas instâncias do planejamento governamental

Nomes Geográficos





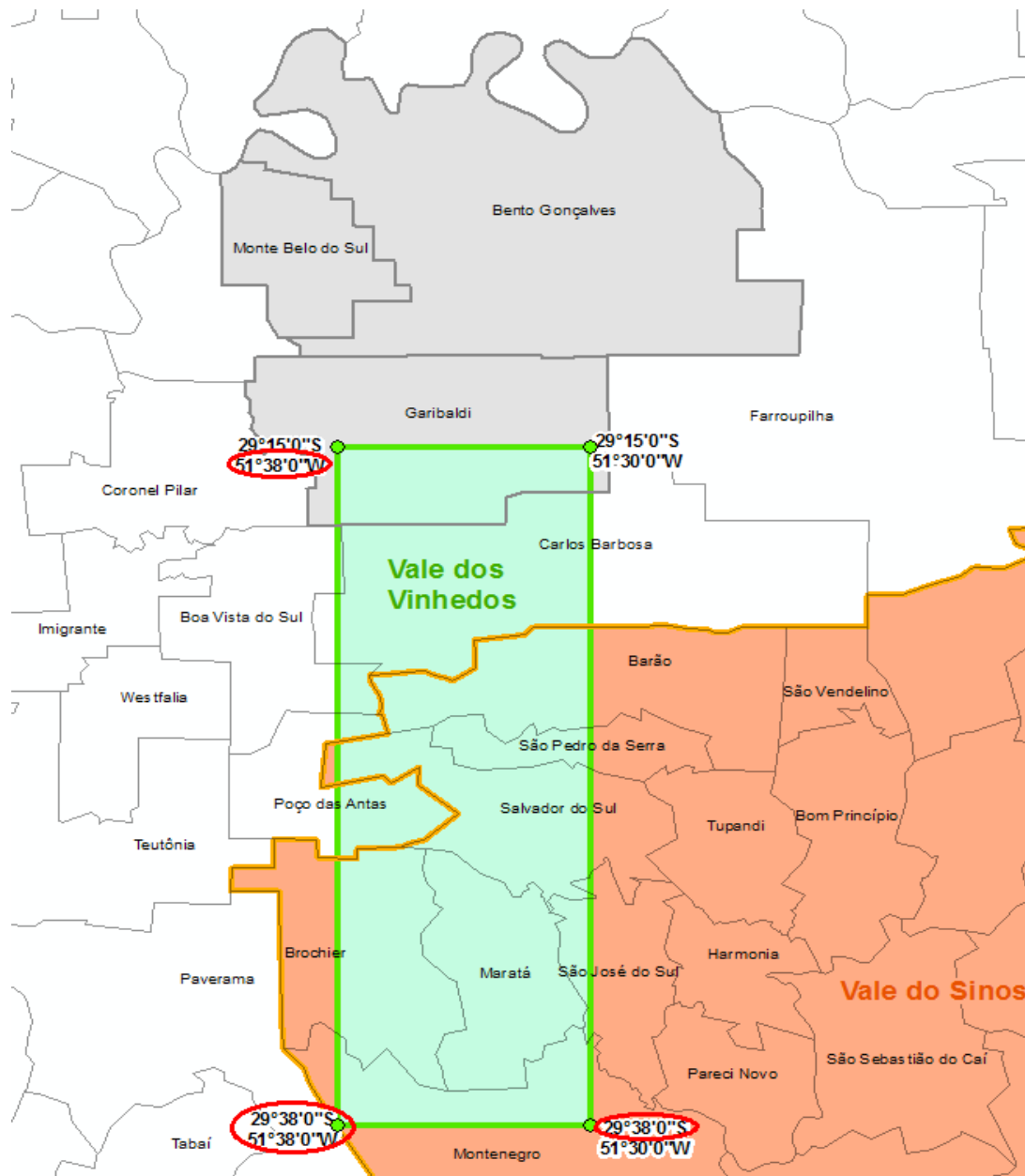
**A seguir dois exemplos com problemas
de delimitação territorial em IG's
corrigidos posteriormente**

Artigo 2º - DELIMITAÇÃO TERRITORIAL

A Região do **VALE DOS VINHEDOS** possui uma área total de 81,23Km², distribuída na sua maior parte no Município de Bento Gonçalves, mas também nos Municípios de Garibaldi e Monte Belo do Sul.

Considerando-se as coordenadas extremas, o **VALE DOS VINHEDOS** localiza-se entre os paralelos 29°38' e 29°15' e os meridianos 51°30' e 51°38' Oeste de Greenwich. Possui a forma aproximada de um triângulo isósceles, cujos vértices localizam-se a nordeste da cidade de Bento Gonçalves, a Leste da cidade de Monte Belo do Sul e ao Norte da cidade de Garibaldi.

endo a sede do Distrito como ponto central e usando os nomes das linhas ou cidades para designar os limites, o **VALE DOS VINHEDOS** tem os seguintes limites: a norte, as cristas e patamares de vertente da Zenith e da Eulália; a nordeste e leste, as cristas e patamares de vertente de Bento Gonçalves e de Amandaré; a sudeste, a crista e patamar de vertente da Garibaldi; ao Sul, a crista e patamar de vertente da Graciema; a oeste e sudoeste, as cristas e patamares de vertente da Leopoldina e no extremo oeste o patamar da cidade de Monte Belo do Sul.



Delimitação da Área Geográfica da Denominação de Origem *Vale dos Vinhedos*

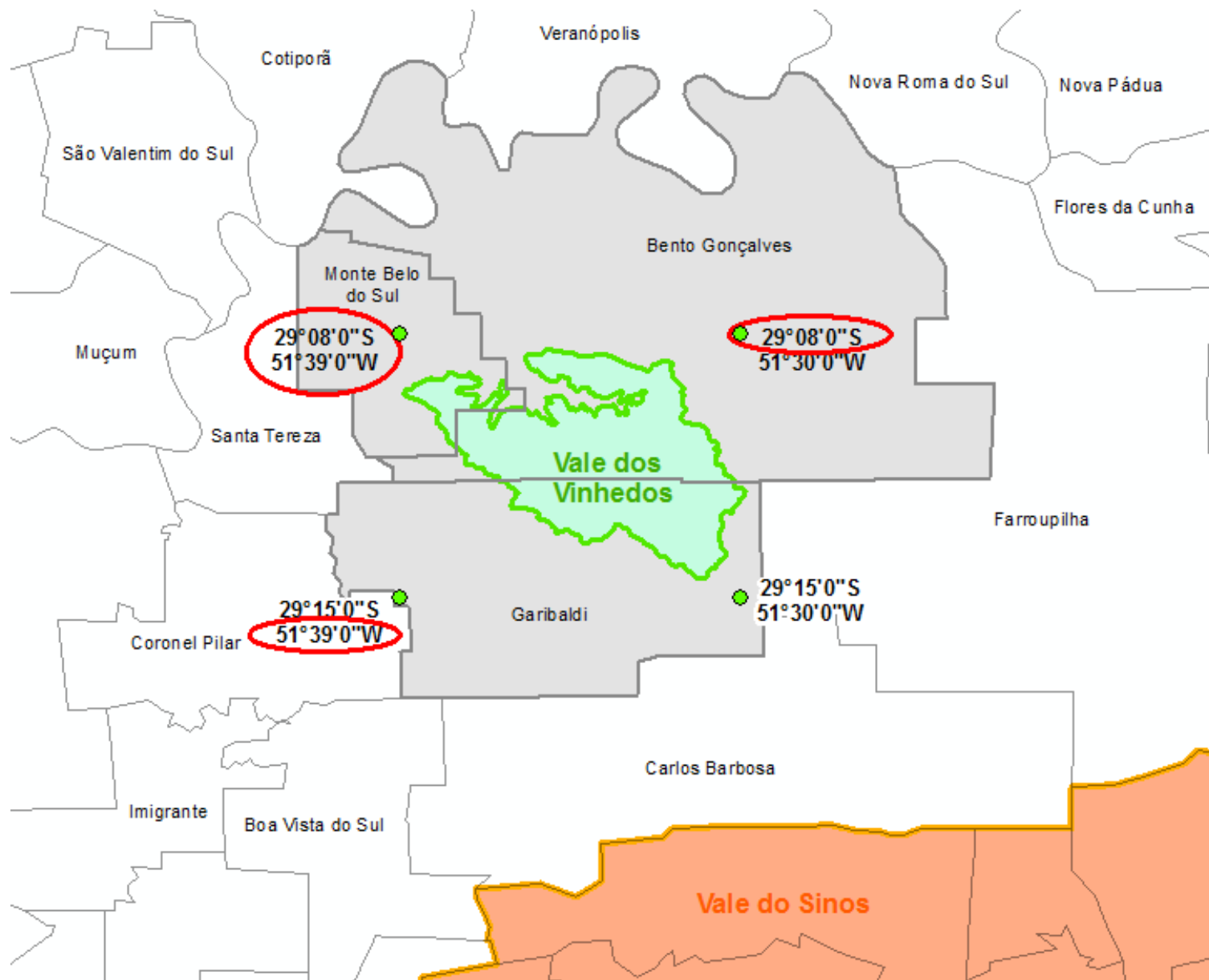
A área geográfica delimitada da Denominação de Origem *Vale dos Vinhedos* possui uma área total de 72,45 km², nos municípios de Bento Gonçalves, Garibaldi e Monte Belo do Sul. Está localizada, aproximadamente, entre as latitudes 29°08' e 29°15' S e longitudes 51°30' e 51°39' WGr, conforme Mapa 1.

A região da DO *Vale dos Vinhedos* foi delimitada pelos conjuntos de critérios I e II, que são descritos a seguir, com a respectiva toponímia de referência, também representada no Mapa 1.

I) A linha delimitatória que marca o divisor de águas do sistema de drenagem dendrítico de quarta (4ª) ordem com alta densidade ou textura fina, formado pelo Arroio Vale dos Vinhedos e pelo Arroio Leopoldina, de terceira ordem, que nascem nas áreas mais elevadas a sudeste da região, descrita a seguir.

Esta linha inicia ao

- 1) norte, na crista e patamar de vertente da Linha Eulália, seguindo para
- 2) nordeste e leste, nas cristas e patamares de vertente da cidade de Bento Gonçalves, seguindo para
- 3) leste, na crista e patamar de vertente da Linha Tamandaré, seguindo para
- 4) sul, nas cristas e patamares de vertente da cidade de Garibaldi e da Linha Garibaldina, seguindo para
- 5) sudoeste e oeste, nas cristas e patamares de vertente da Linha Graciema e da Linha Leopoldina, seguindo pelo



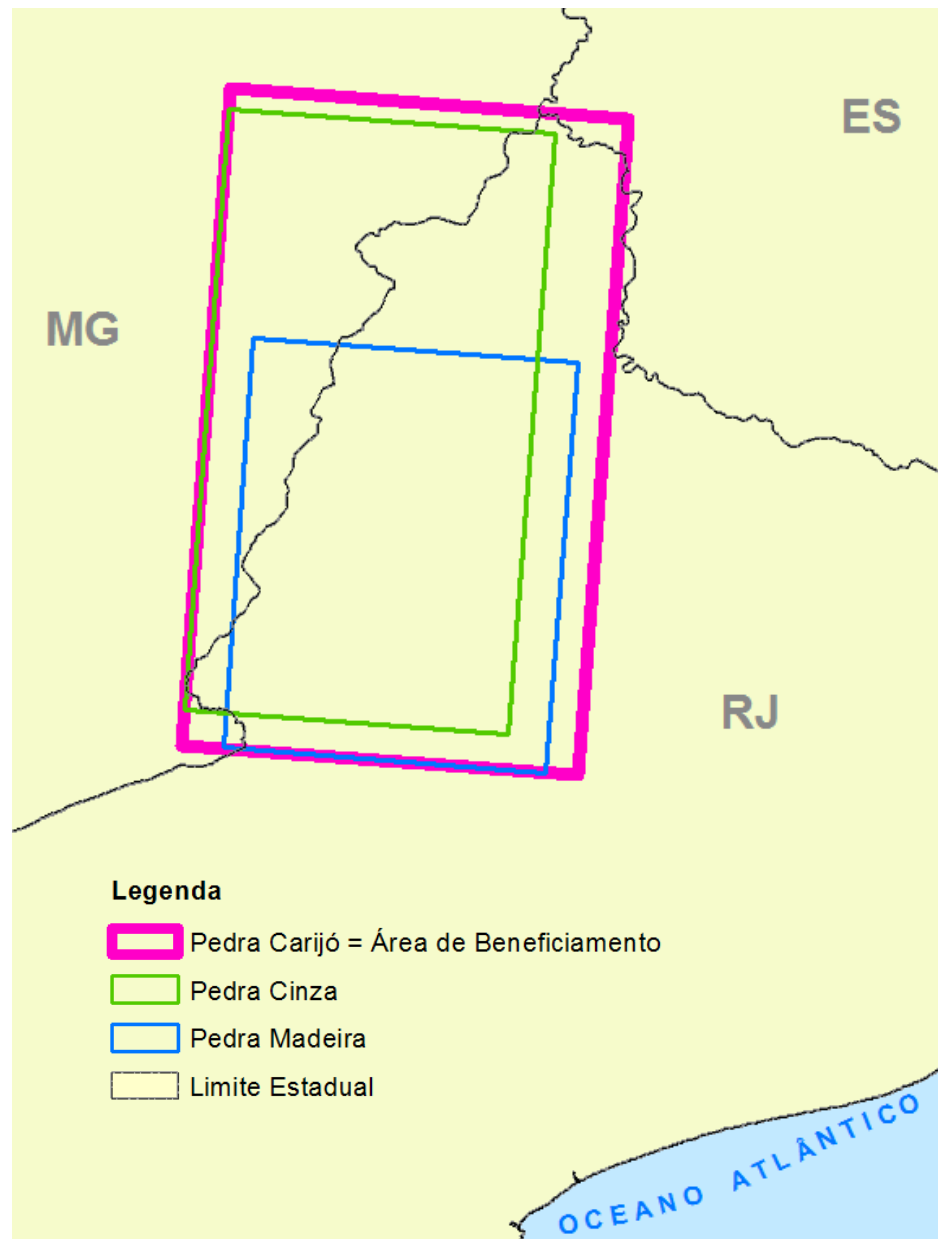
Latitude = $-23^{\circ} 23' 51''$

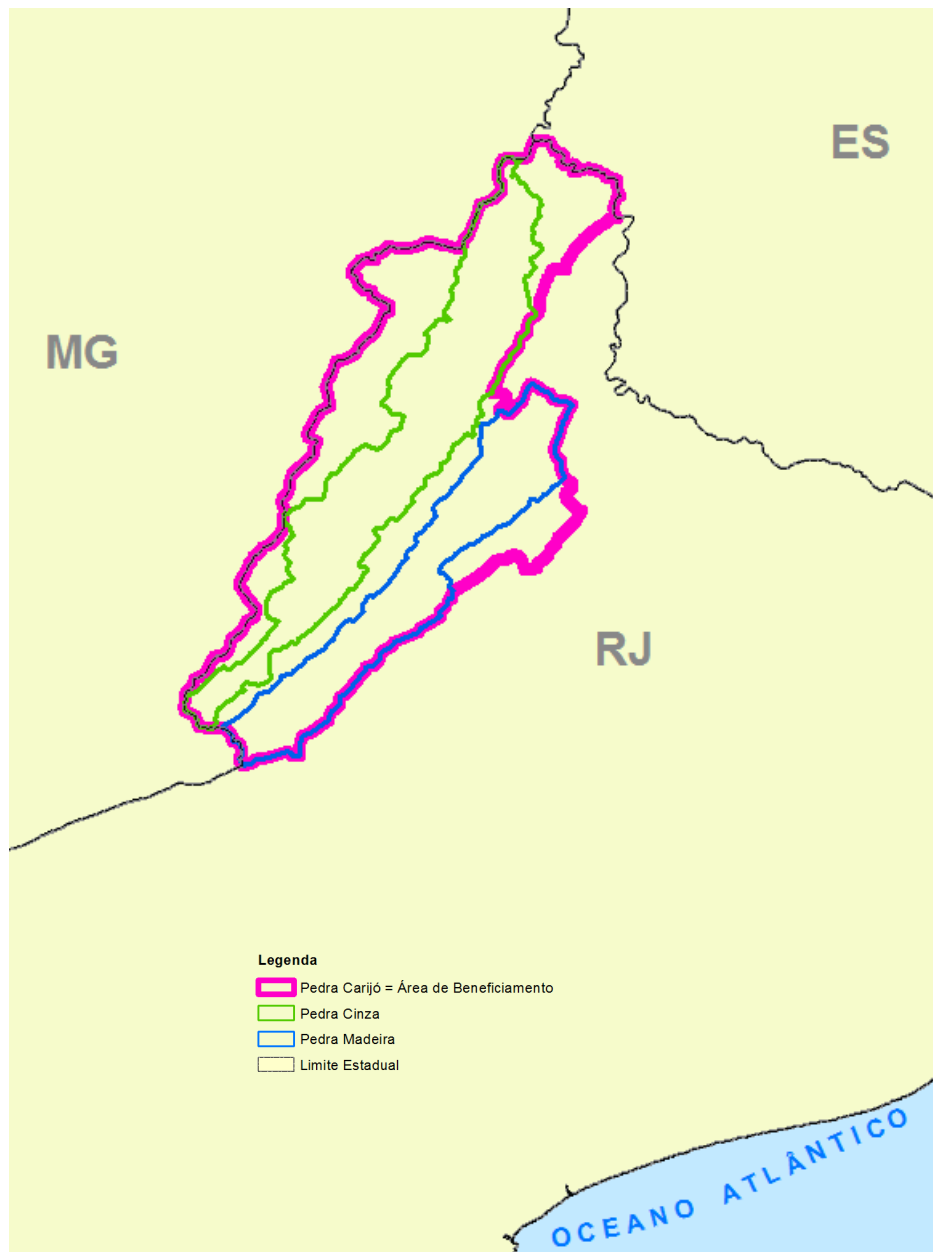
Longitude = $-45^{\circ} 07' 33''$

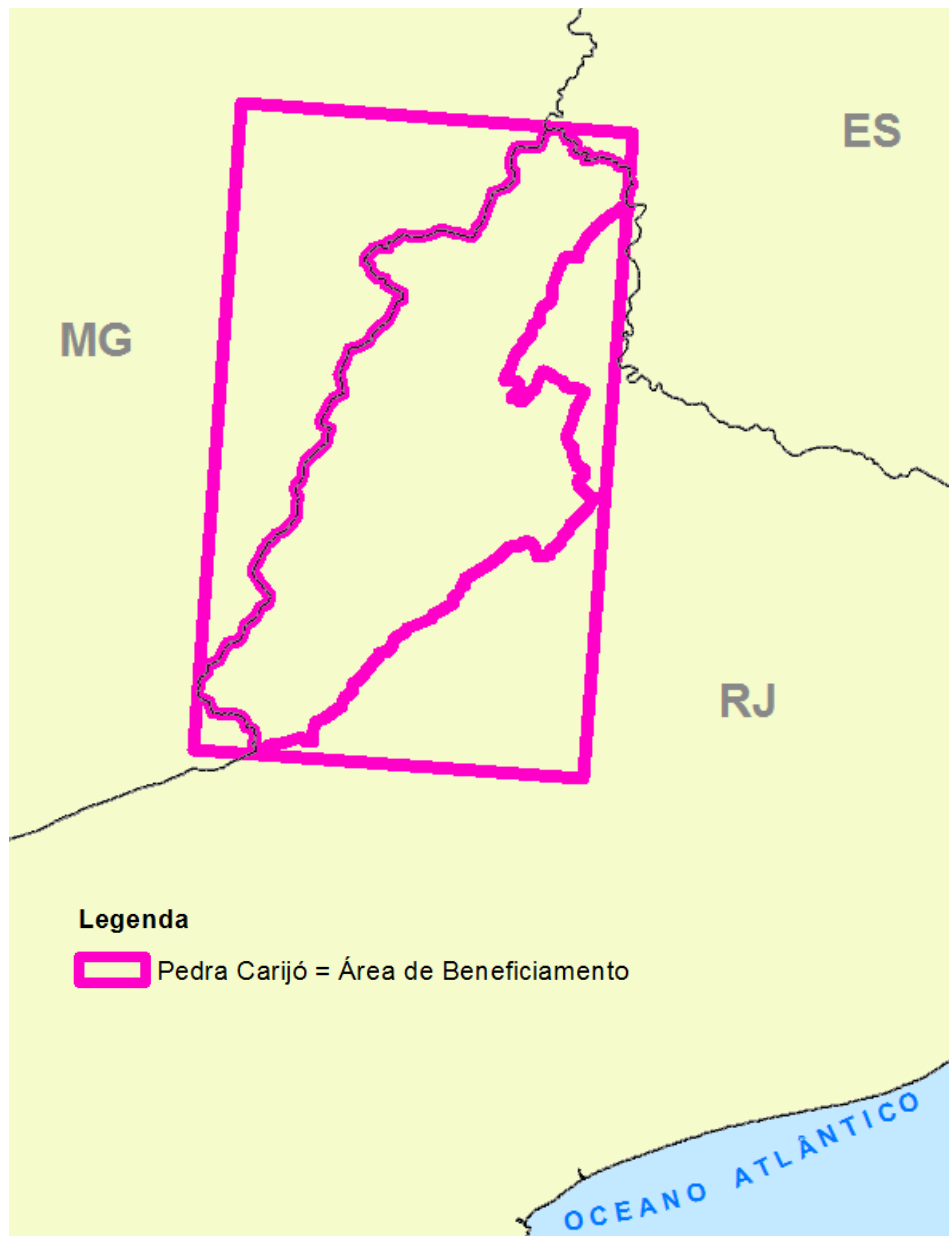
Variação de 1° 111 km (equador)
. 93,5 km (latitude de 33°)

Variação de $1'$ 1,85 km (equador)
. 1,56 km (latitude de 33°)

Variação de $1''$ 30,9 m (equador)
. 25,9 m (latitude de 33°)







A partir de intercâmbio de informações entre as áreas técnicas da cartografia do IBGE e de Indicações Geográficas do INPI as últimas delimitações recebidas encontram-se consistentes com os parâmetros cartográficos oficiais

Mapa do Brasil na escala de 1:5.000.000

Lançamento em dezembro de 2014

Visualizador da INDE - Mozilla Firefox

Arquivo Editar Exibir Histórico Favoritos Ferramentas Ajuda

Visualizador da INDE +

www.visualizador.inde.gov.br

BRASIL Acesso à informação #CancerDeMama #OutubroRosa2014 Participe Serviços Legislação Canais

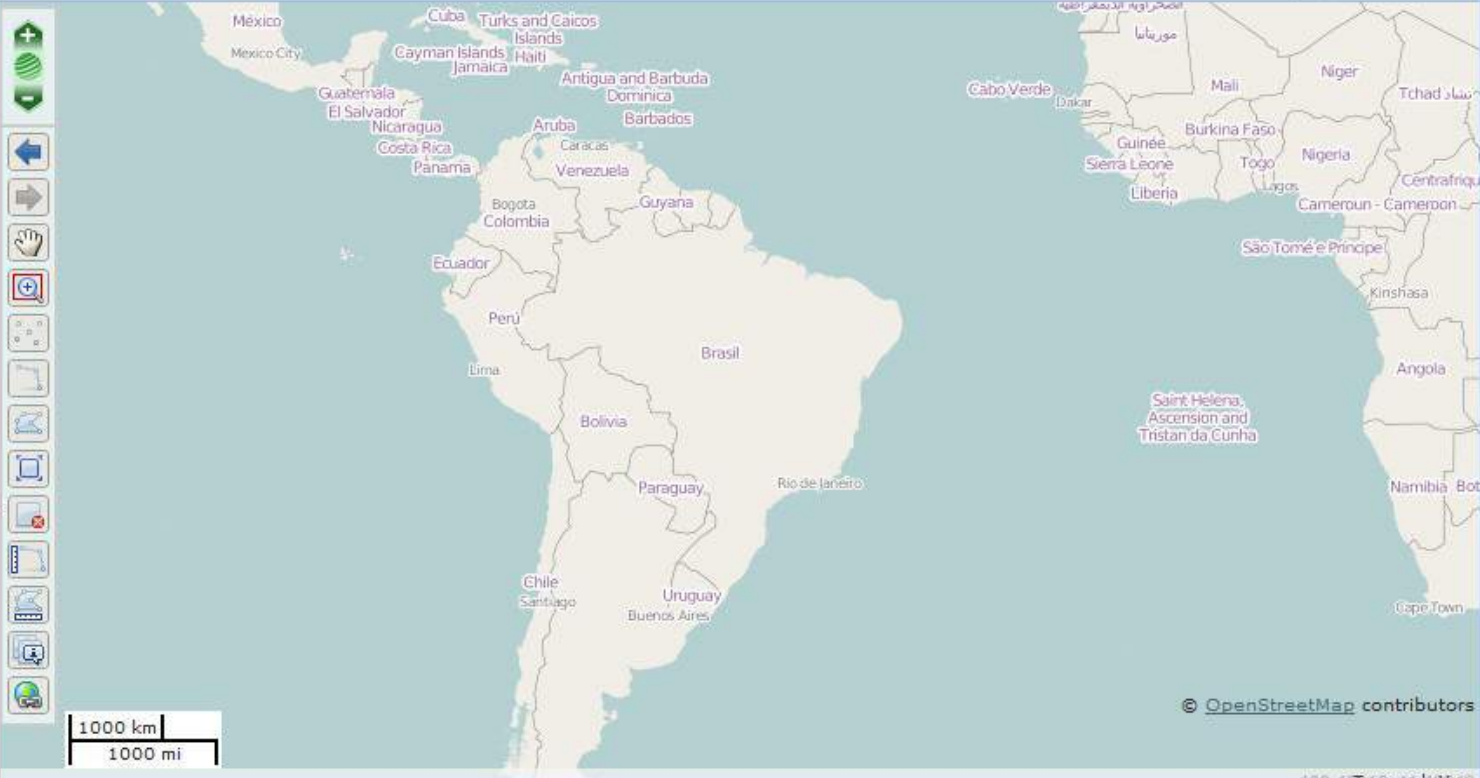
Visualizador da INDE

Salvar anotação Camadas WMS

Camadas

Busca Tema **Instituição** Sele

- ▶ ANA
- ▶ ANATEL
- ▶ BNDES
- ▶ IBAMA
- ▶ IBGE
- ▶ MDA
- ▶ MDIC
- ▶ MDS
- ▶ MEC
- ▶ MP
- ▶ MS
- ▶ SPM
- ▲ **Camada base**
 - Google Satellite
 - Google Physycal
 - Google Street
 - Open Street Map Humanitária
 - Open Street Map Aquarela
 - Open Street Map



© OpenStreetMap contributors

-108.4 Termos de Uso

1: 55468034

Visualizador da INDE - Mozilla Firefox

Arquivo Editar Exibir Histórico Favoritos Ferramentas Ajuda

Visualizador da INDE +

www.visualizador.inde.gov.br

BRASIL Acesso à informação #CancerDeMama #OutubroRosa2014 Participe Serviços Legislação Canais

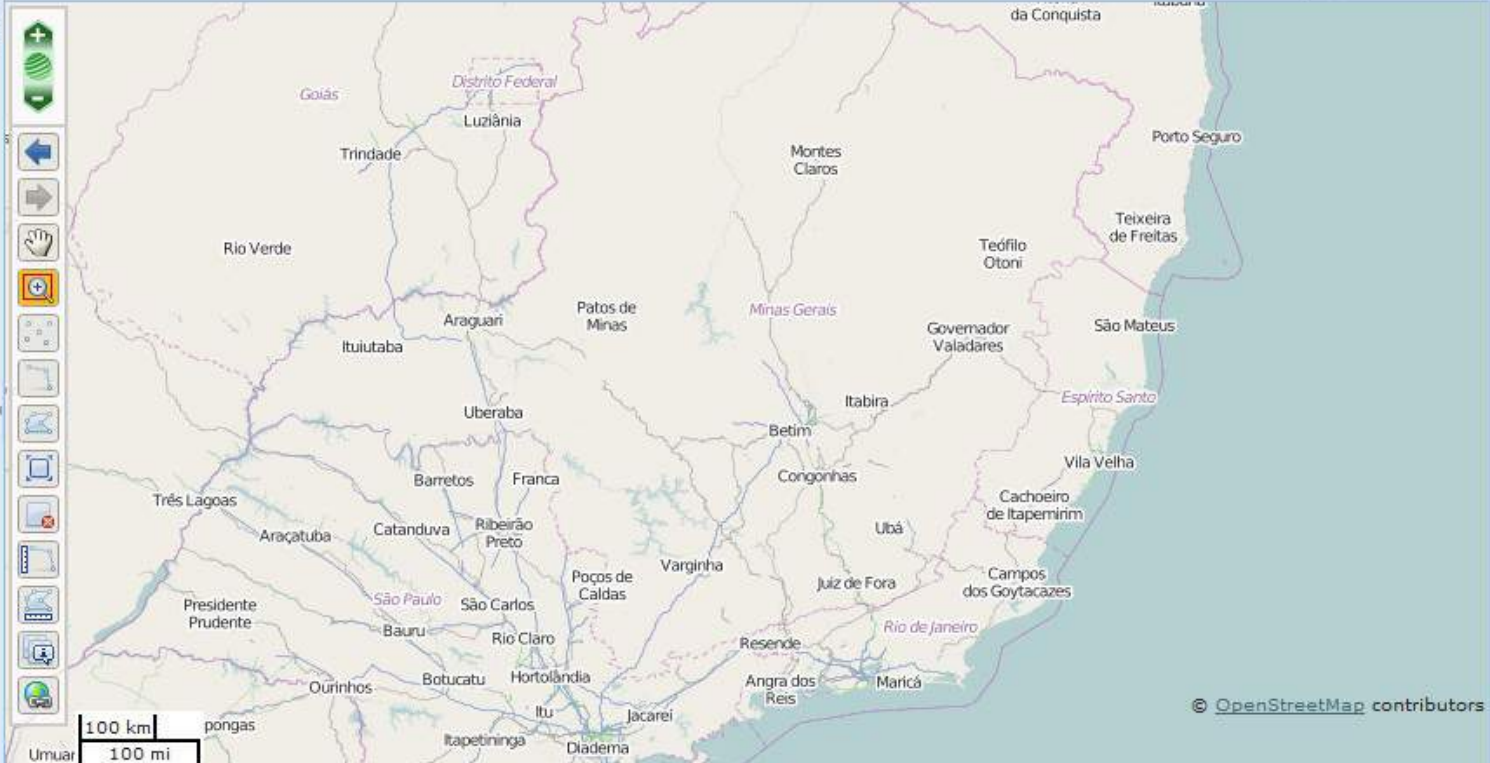
Visualizador da INDE

Salvar anotação Camadas WMS

Camadas

Busca Tema **Instituição** Sele

- ▶ ANA
- ▶ ANATEL
- ▶ BNDES
- ▶ IBAMA
- ▶ IBGE
- ▶ MDA
- ▶ MDIC
- ▶ MDS
- ▶ MEC
- ▶ MP
- ▶ MS
- ▶ SPM
- ▲ **Camada base**
 - Google Satellite
 - Google Physycal
 - Google Street
 - Open Street Map Humanitária
 - Open Street Map Aquarela
 - Open Street Map



100 km 100 mi

1 : 6933504

© OpenStreetMap contributors

-52.04 Termos de Uso

Visualizador da INDE - Mozilla Firefox

Arquivo Editar Exibir Histórico Favoritos Ferramentas Ajuda

Visualizador da INDE +

www.visualizador.inde.gov.br

BRASIL Acesso à informação #CancerDeMama #OutubroRosa2014 Participe Serviços Legislação Canais

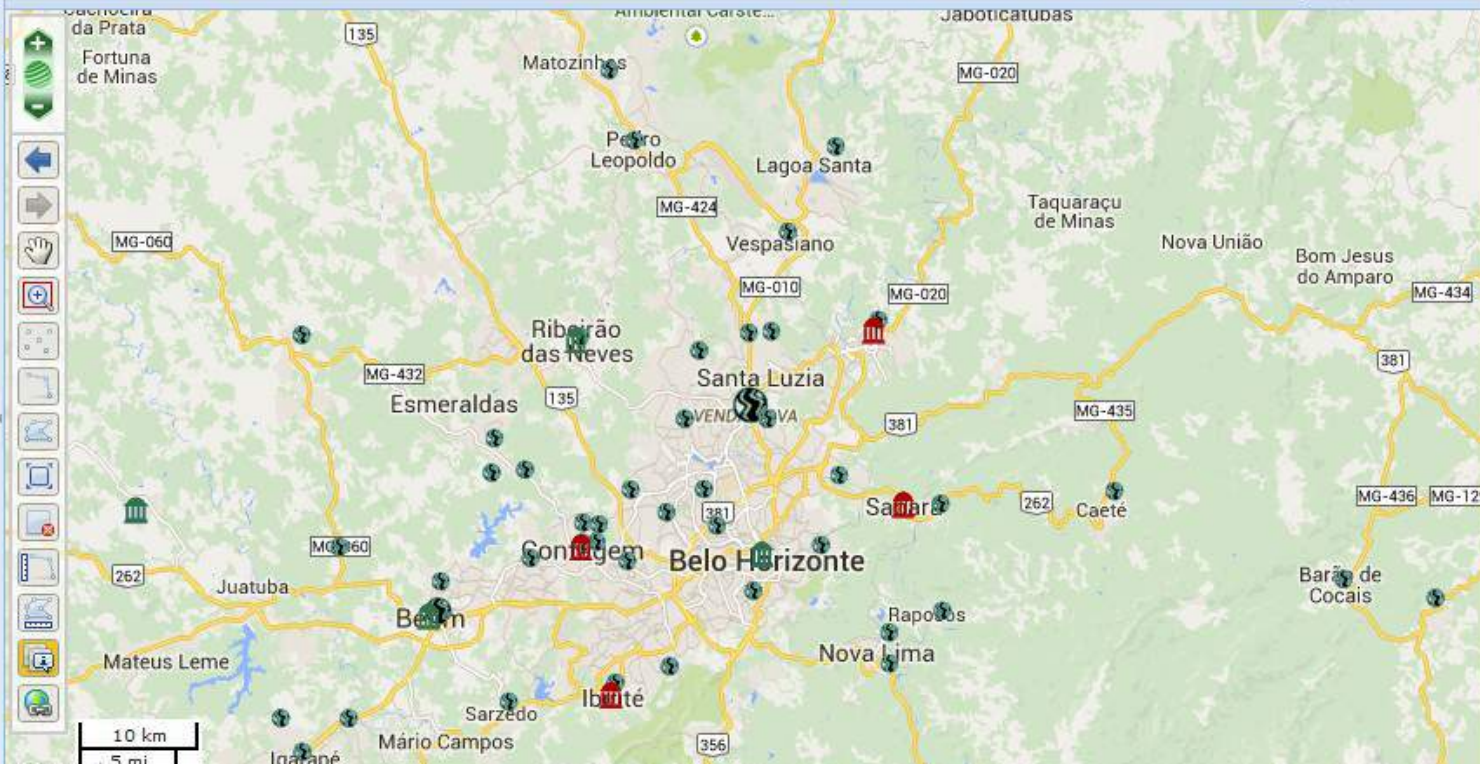
Visualizador da INDE

Salvar anotação Camadas WMS

Camadas

Busca Tema Instituição Seleção

- Selecionados
 - Ensino Técnico
 - Ensino Superior
 - Creches e Pré-escolas
- Camada base
 - Google Satellite
 - Google Physycal
 - Google Street
 - Open Street Map Humanitária
 - Open Street Map Aquarela
 - Open Street Map



Dados cartográficos ©2014 Google

1: 433344

Temas de Uso

Visualizador da INDE - Mozilla Firefox

Arquivo Editar Exibir Histórico Favoritos Ferramentas Ajuda

Visualizador da INDE +

www.visualizador.inde.gov.br

BRASIL Acesso à informação #CancerDeMama #OutubroRosa2014 Participe Serviços Legislação Canais

Visualizador da INDE

Salvar anotação Camadas WMS

Camadas

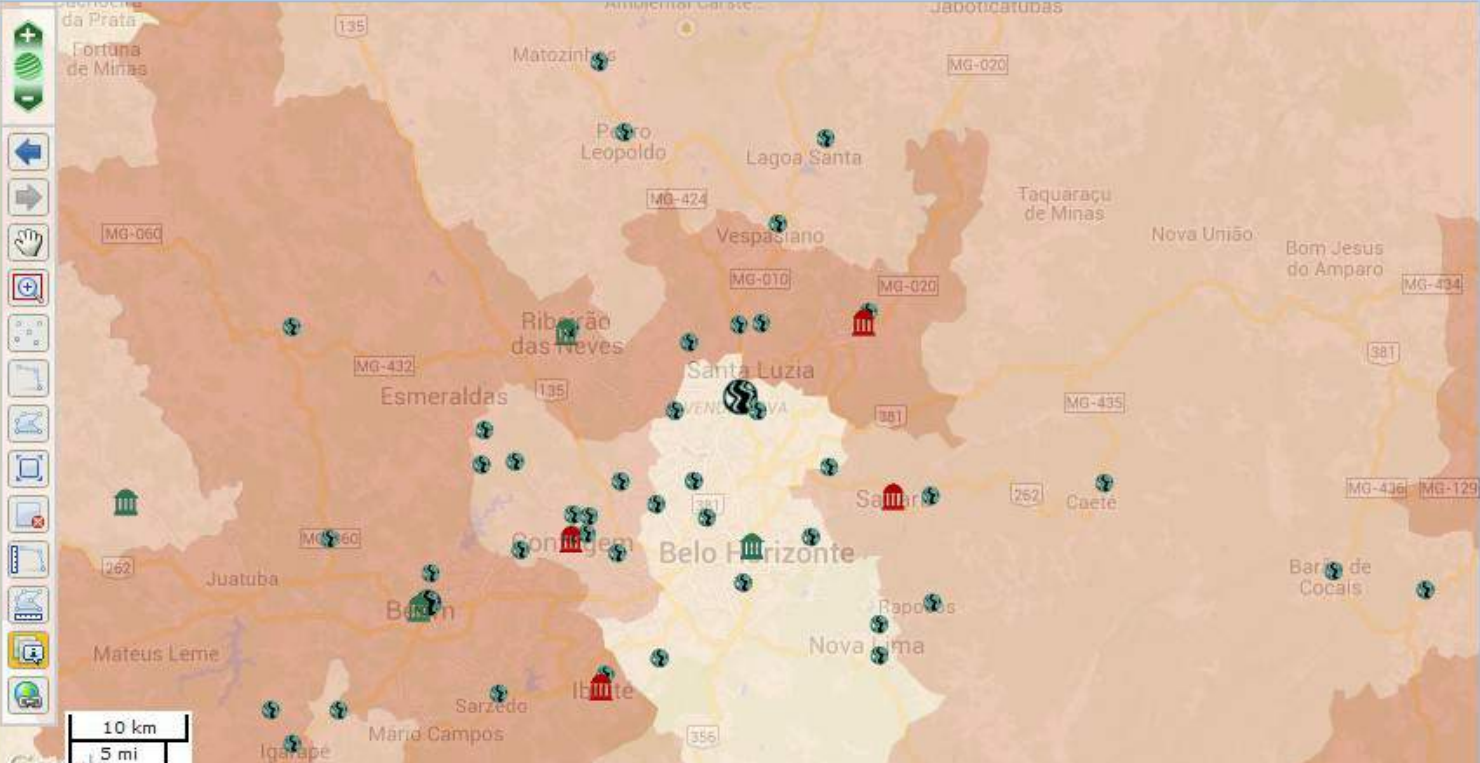
Busca Tema Instituição Seleção

Selecionados

- Ensino Técnico
- Ensino Superior
- Creches e Pré-escolas
- Percentual de pessoas de 6 a 14 anos

Camada base

- Google Satellite
- Google Physical
- Google Street
- Open Street Map Humanitária
- Open Street Map Aquarela
- Open Street Map



Dados cartográficos ©2014 Google

1: 433344

Temos de Uso 44.48317; -19.88405

Visualizador da INDE - Mozilla Firefox

Arquivo Editar Exibir Histórico Favoritos Ferramentas Ajuda

Visualizador da INDE +

www.visualizador.inde.gov.br

BRASIL Acesso à informação #CancerDeMama #OutubroRosa2014 Participe Serviços Legislação Canais

Visualizador da INDE

INDE Infraestrutura Nacional de Dados Espaciais

Salvar anotação Camadas WMS

Camadas

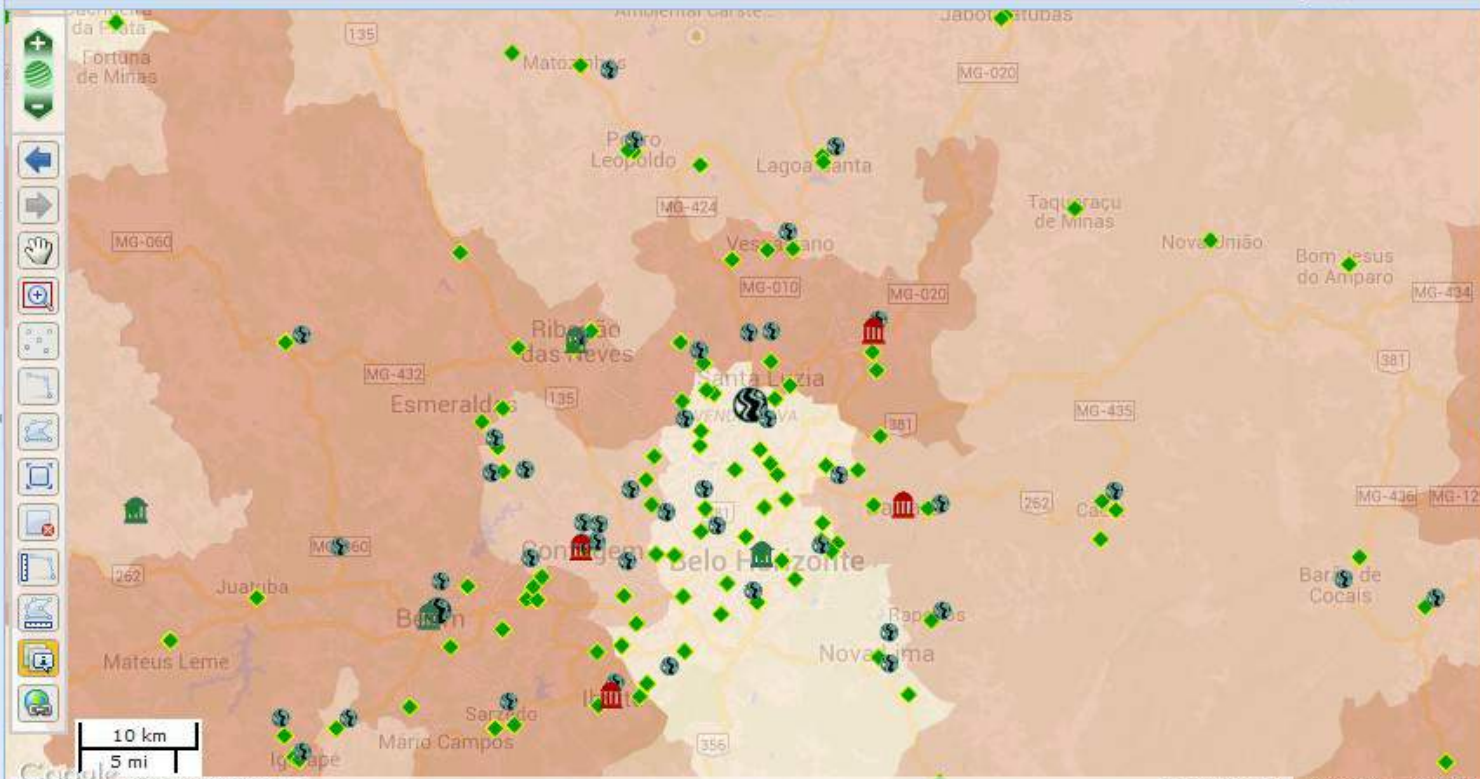
Busca Tema Instituição Seleção

Selecionados

- Ensino Técnico
- Ensino Superior
- Creches e Pré-escolas
- 2012: Centro de Referência de Assistência Social
- Percentual de pessoas de 6 a 14 anos

mada base

- Google Satellite
- Google Physical
- Google Street
- Open Street Map Humanitária
- Open Street Map Aquarela
- Open Street Map



10 km
5 mi

Dados cartográficos ©2014 Google

Temos de Uso 44.53535; -19.84401

1: 433344

Visualizador da INDE - Mozilla Firefox

Arquivo Editar Exibir Histórico Favoritos Ferramentas Ajuda

Visualizador da INDE +

www.visualizador.inde.gov.br

BRASIL Acesso à informação #CancerDeMama

Visualizador da INDE

Camadas

Busca Tema Instituição Seleção

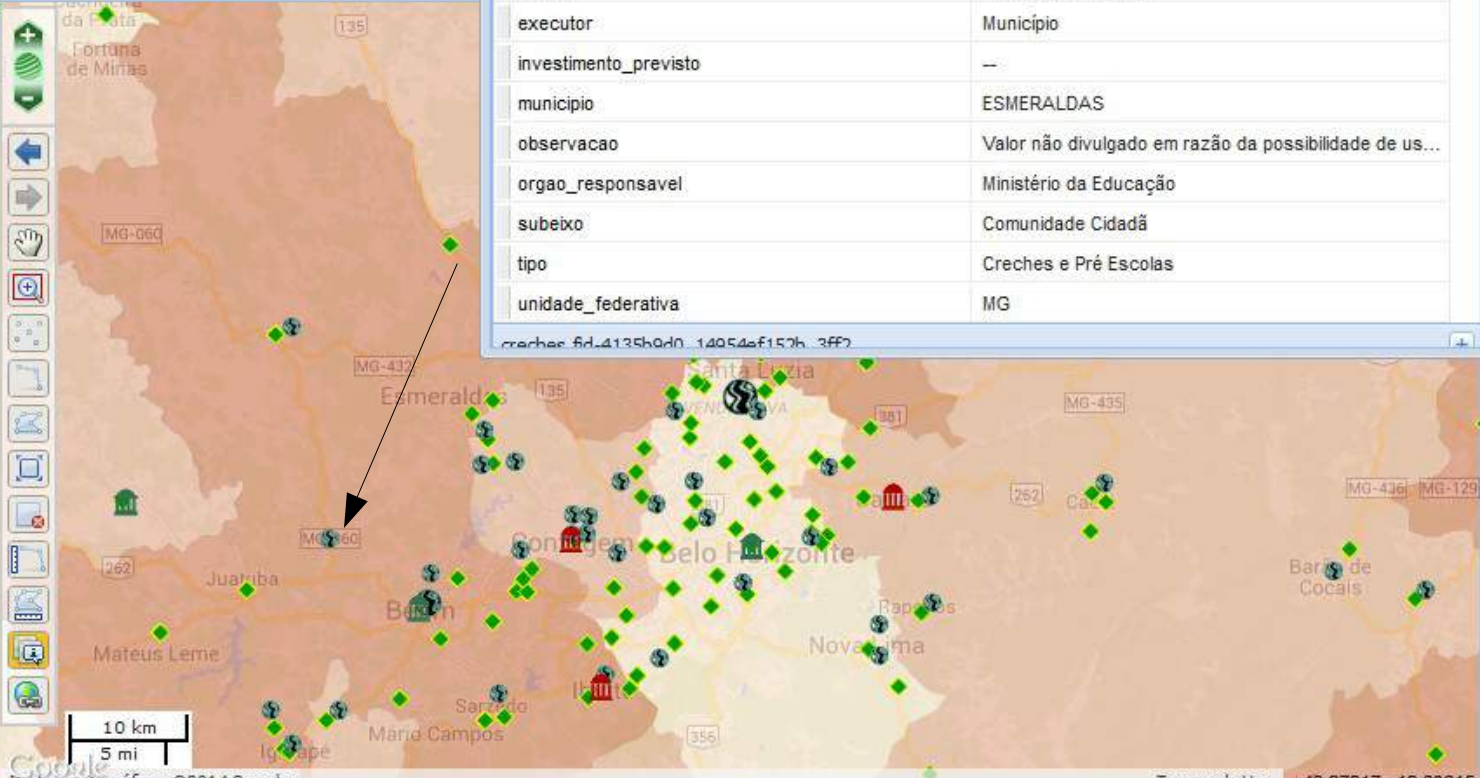
Selecionados

- Ensino Técnico
- Ensino Superior
- Creches e Pré-escolas
- 2012: Centro de Referência de Assis...
- Percentual de pessoas de 6 a 14 an...

mada base

- Google Satellite
- Google Physical
- Google Street
- Open Street Map Humanitária
- Open Street Map Aquarela
- Open Street Map

codigo	36598
count	0
data_de_referencia	30 de Abril de 2014
empreendimento	Creches e Pré-escolas - Esmeraldas - MG - Tipo B MI
estagio	Em licitação de obra
executor	Município
investimento_previsto	—
municipio	ESMERALDAS
observacao	Valor não divulgado em razão da possibilidade de us...
orgao_responsavel	Ministério da Educação
subeixo	Comunidade Cidadã
tipo	Creches e Pré Escolas
unidade_federativa	MG



Dados cartográficos ©2014 Google

Temos de Uso -43.97917; -19.60615

1: 433344

http://www.visualizador.inde.gov.br/#

Av. Brasil, 15.671 - 21241-051 - Parada de Lucas - Rio de Janeiro - RJ
Tel.: (0xx21) 2142-4997



$\varphi = -22^{\circ}49'05''$

$\lambda = -48^{\circ}18'25''$

SIRGAS2000