



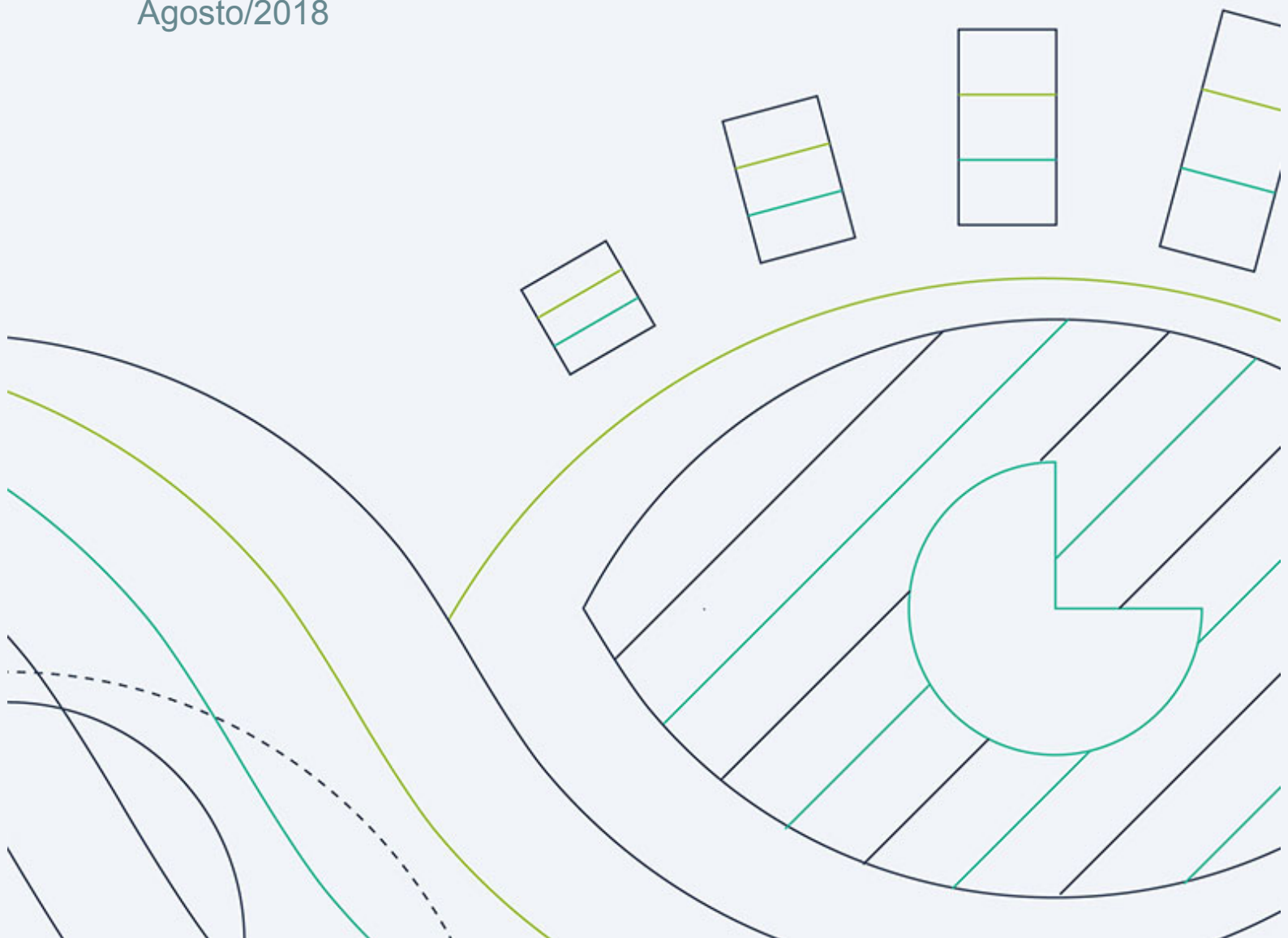
# SME

Sistema de  
Monitoramento  
Estratégico

## BOLETIM DE MONITORAMENTO

Sistema Sebrae

Agosto/2018





Robson Braga de Andrade  
Presidente do Conselho Deliberativo Nacional

Guilherme Afif Domingos  
Diretor-Presidente

Heloísa Regina Guimarães de Menezes  
Diretora-Técnica

Vinícius Lages  
Diretor de Administração e Finanças

Unidade de Gestão Estratégica  
Pio Cortizo – Gerente  
Elizis Maria de Faria - Gerente Adjunta

Equipe de Monitoramento e Avaliação do Desempenho(SEBRAE/NA)  
Jessica Braga Lakiss Gusmão



# Sumário

1. Indicadores de Desempenho .....	4
1.01. Donos de Negócios Atendidos .....	5
1.02. Pequenos Negócios Atendidos .....	6
1.03. MEI Atendidos .....	7
1.04. ME Atendidas .....	8
1.05. EPP Atendidas .....	9
1.06. Inovação .....	10
1.07. Fidelização .....	11
1.08. Potenciais Empresários Atendidos .....	12
1.09. Potenciais Empreendedores Atendidos .....	13
1.10. Municípios com Políticas de Desenv. ....	14
2. Execução Orçamentária .....	15
2.1. Execução da Despesa por Natureza (R\$mil) .....	15
2.2. Execução da Despesa por UF (R\$mil) .....	16
2.3. Execução da Receita por Natureza (R\$mil) .....	17
3. Atendimento .....	18
3.1. Atendimento por Instrumento .....	18
3.2. Pequenos Negócios Atendidos .....	18
4. Estratégias Nacionais .....	19
4.1. Macrosssegmentos .....	19
4.2. Programas Nacionais .....	21
4.3. Projetos Nacionais .....	22
4.4. Atividades Nacionais .....	25
4.5. Produtos, Canais e Serviços Nacionais .....	26
5. Taxa de Resultados Alcançados .....	28
5.1. Taxa de Resultados do Ano por UF .....	29

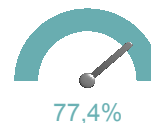


## 1. Indicadores de Desempenho

### 01. Donos de Negócios Atendidos

1.588.306  
Meta

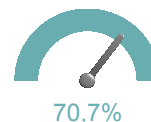
1.229.154  
Executado



### 02. Pequenos Negócios Atendidos

2.164.401  
Meta

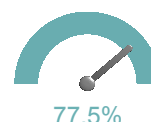
1.530.619  
Executado



### 03. MEI Atendidos

1.208.322  
Meta

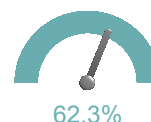
936.794  
Executado



### 04. ME Atendidas

747.339  
Meta

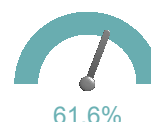
465.237  
Executado



### 05. EPP Atendidas

208.735  
Meta

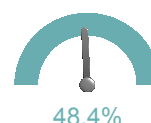
128.588  
Executado



### 06. Inovação

226.544  
Meta

109.666  
Executado



### 07. Fidelização

798.984  
Meta

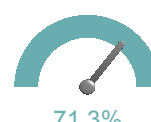
476.696  
Executado



### 08. Potenciais Empresários Atendidos

1.649.781  
Meta

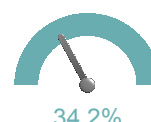
1.176.868  
Executado



### 09. Potenciais Empreendedores Atendidos

780.034  
Meta

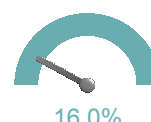
266.533  
Executado



### 10. Municípios com Políticas de Desenv.

243  
Meta

39  
Executado





## 1.01. Donos de Negócios Atendidos

UF	Meta	Executado	% Execução
SEBRAE/AC	9.167	7.557	82,4%
SEBRAE/AL	18.341	14.084	76,8%
SEBRAE/AM	21.616	12.354	57,2%
SEBRAE/AP	5.120	4.749	92,8%
SEBRAE/BA	105.600	118.767	112,5%
SEBRAE/CE	59.400	42.349	71,3%
SEBRAE/DF	43.005	44.945	104,5%
SEBRAE/ES	45.214	42.251	93,4%
SEBRAE/GO	80.792	75.551	93,5%
SEBRAE/MA	35.000	20.219	57,8%
SEBRAE/MG	106.362	128.122	120,5%
SEBRAE/MS	15.000	26.882	179,2%
SEBRAE/MT	25.000	20.392	81,6%
SEBRAE/PA	39.458	24.877	63,0%
SEBRAE/PB	24.000	14.403	60,0%
SEBRAE/PE	44.000	29.249	66,5%
SEBRAE/PI	16.100	17.909	111,2%
SEBRAE/PR	125.600	123.126	98,0%
SEBRAE/RJ	105.750	91.428	86,5%
SEBRAE/RN	25.000	23.741	95,0%
SEBRAE/RO	16.900	12.510	74,0%
SEBRAE/RR	5.800	3.704	63,9%
SEBRAE/RS	130.000	72.664	55,9%
SEBRAE/SC	24.285	30.926	127,3%
SEBRAE/SE	13.000	11.430	87,9%
SEBRAE/SP	425.796	195.900	46,0%
SEBRAE/TO	23.000	19.065	82,9%
<b>Total</b>	<b>1.588.306</b>	<b>1.229.154</b>	<b>77,4%</b>

● Abaixo de 33,3% ● Entre 33,4%66,6% e ● Entre 66,7% e 99,9% ● Acima de 100%



## 1.02. Pequenos Negócios Atendidos

UF	Meta	Executado	% Execução
SEBRAE/AC	10.008	7.945	79,4% ●
SEBRAE/AL	22.927	15.469	67,5% ●
SEBRAE/AM	25.653	12.978	50,6% ●
SEBRAE/AP	7.212	5.053	70,1% ●
SEBRAE/BA	142.763	132.746	93,0% ●
SEBRAE/CE	66.000	45.074	68,3% ●
SEBRAE/DF	60.254	48.441	80,4% ●
SEBRAE/ES	50.169	45.193	90,1% ●
SEBRAE/GO	100.990	78.125	77,4% ●
SEBRAE/MA	35.000	21.826	62,4% ●
SEBRAE/MG	200.728	153.166	76,3% ●
SEBRAE/MS	25.000	28.468	113,9% ●
SEBRAE/MT	26.600	22.430	84,3% ●
SEBRAE/PA	41.535	32.799	79,0% ●
SEBRAE/PB	27.500	15.339	55,8% ●
SEBRAE/PE	57.250	31.667	55,3% ●
SEBRAE/PI	20.550	18.825	91,6% ●
SEBRAE/PR	158.207	138.420	87,5% ●
SEBRAE/RJ	160.000	124.948	78,1% ●
SEBRAE/RN	34.420	25.368	73,7% ●
SEBRAE/RO	19.520	13.228	67,8% ●
SEBRAE/RR	6.236	3.864	62,0% ●
SEBRAE/RS	175.000	98.970	56,6% ●
SEBRAE/SC	82.951	72.680	87,6% ●
SEBRAE/SE	16.700	12.117	72,6% ●
SEBRAE/SP	567.728	305.691	53,8% ●
SEBRAE/TO	23.500	19.789	84,2% ●
<b>Total</b>	<b>2.164.401</b>	<b>1.530.619</b>	<b>70,7% ●</b>

● Abaixo de 33,3% ● Entre 33,4%66,6% e ● Entre 66,7% e 99,9% ● Acima de 100%



### 1.03. MEI Atendidos

UF	Meta	Executado	% Execução
SEBRAE/AC	6.702	5.521	82,4%
SEBRAE/AL	14.689	10.563	71,9%
SEBRAE/AM	17.084	9.006	52,7%
SEBRAE/AP	4.472	3.562	79,7%
SEBRAE/BA	88.800	85.418	96,2%
SEBRAE/CE	42.240	28.252	66,9%
SEBRAE/DF	32.270	25.892	80,2%
SEBRAE/ES	33.454	29.967	89,6%
SEBRAE/GO	57.046	50.162	87,9%
SEBRAE/MA	17.915	11.708	65,4%
SEBRAE/MG	100.348	89.694	89,4%
SEBRAE/MS	12.990	14.874	114,5%
SEBRAE/MT	14.000	14.240	101,7%
SEBRAE/PA	27.369	25.546	93,3%
SEBRAE/PB	17.500	9.166	52,4%
SEBRAE/PE	35.300	22.684	64,3%
SEBRAE/PI	11.200	11.904	106,3%
SEBRAE/PR	88.261	87.815	99,5%
SEBRAE/RJ	121.800	94.065	77,2%
SEBRAE/RN	22.900	17.017	74,3%
SEBRAE/RO	11.200	8.094	72,3%
SEBRAE/RR	4.442	2.575	58,0%
SEBRAE/RS	77.000	47.940	62,3%
SEBRAE/SC	44.951	39.182	87,2%
SEBRAE/SE	10.000	7.748	77,5%
SEBRAE/SP	278.389	168.408	60,5%
SEBRAE/TO	16.000	15.791	98,7%
<b>Total</b>	<b>1.208.322</b>	<b>936.794</b>	<b>77,5%</b>

● Abaixo de 33,3% ● Entre 33,4%66,6% e ● Entre 66,7% e 99,9% ● Acima de 100%



#### 1.04. ME Atendidas

UF	Meta	Executado	% Execução
SEBRAE/AC	2.978	2.157	72,4% ●
SEBRAE/AL	6.750	3.680	54,5% ●
SEBRAE/AM	7.309	3.440	47,1% ●
SEBRAE/AP	2.271	1.263	55,6% ●
SEBRAE/BA	44.457	39.142	88,0% ●
SEBRAE/CE	19.800	14.181	71,6% ●
SEBRAE/DF	21.038	17.296	82,2% ●
SEBRAE/ES	13.785	11.947	86,7% ●
SEBRAE/GO	37.313	23.046	61,8% ●
SEBRAE/MA	14.685	8.907	60,7% ●
SEBRAE/MG	80.248	48.254	60,1% ●
SEBRAE/MS	9.960	11.612	116,6% ●
SEBRAE/MT	10.000	6.337	63,4% ●
SEBRAE/PA	10.983	5.559	50,6% ●
SEBRAE/PB	7.800	4.816	61,7% ●
SEBRAE/PE	16.800	6.738	40,1% ●
SEBRAE/PI	8.500	6.119	72,0% ●
SEBRAE/PR	55.916	39.177	70,1% ●
SEBRAE/RJ	28.167	22.126	78,6% ●
SEBRAE/RN	9.520	6.661	70,0% ●
SEBRAE/RO	6.750	4.163	61,7% ●
SEBRAE/RR	1.523	1.062	69,7% ●
SEBRAE/RS	78.000	38.120	48,9% ●
SEBRAE/SC	27.457	23.870	86,9% ●
SEBRAE/SE	5.300	3.512	66,3% ●
SEBRAE/SP	214.229	109.054	50,9% ●
SEBRAE/TO	5.800	2.998	51,7% ●
<b>Total</b>	<b>747.339</b>	<b>465.237</b>	<b>62,3%</b> ●

● Abaixo de 33,3% ● Entre 33,4%66,6% e ● Entre 66,7% e 99,9% ● Acima de 100%





## 1.05. EPP Atendidas

UF	Meta	Executado	% Execução
SEBRAE/AC	328	267	81,4% ●
SEBRAE/AL	1.413	1.226	86,8% ●
SEBRAE/AM	1.260	532	42,2% ●
SEBRAE/AP	469	228	48,6% ●
SEBRAE/BA	9.506	8.186	86,1% ●
SEBRAE/CE	3.960	2.641	66,7% ●
SEBRAE/DF	7.016	5.253	74,9% ●
SEBRAE/ES	2.930	3.279	111,9% ●
SEBRAE/GO	6.631	4.917	74,2% ●
SEBRAE/MA	2.400	1.211	50,5% ●
SEBRAE/MG	20.132	15.218	75,6% ●
SEBRAE/MS	2.050	1.982	96,7% ●
SEBRAE/MT	2.600	1.853	71,3% ●
SEBRAE/PA	3.183	1.694	53,2% ●
SEBRAE/PB	2.200	1.357	61,7% ●
SEBRAE/PE	5.150	2.245	43,6% ●
SEBRAE/PI	850	802	94,4% ●
SEBRAE/PR	14.030	11.428	81,5% ●
SEBRAE/RJ	10.033	8.757	87,3% ●
SEBRAE/RN	2.000	1.690	84,5% ●
SEBRAE/RO	1.570	971	61,8% ●
SEBRAE/RR	271	227	83,8% ●
SEBRAE/RS	20.000	12.910	64,6% ●
SEBRAE/SC	10.543	9.628	91,3% ●
SEBRAE/SE	1.400	857	61,2% ●
SEBRAE/SP	75.110	28.229	37,6% ●
SEBRAE/TO	1.700	1.000	58,8% ●
<b>Total</b>	<b>208.735</b>	<b>128.588</b>	<b>61,6%</b> ●

● Abaixo de 33,3% ● Entre 33,4%66,6% e ● Entre 66,7% e 99,9% ● Acima de 100%



## 1.06. Inovação

UF	Meta	Executado	% Execução
SEBRAE/AC	1.088	995	91,5% ●
SEBRAE/AL	2.600	1.778	68,4% ●
SEBRAE/AM	2.520	229	9,1% ●
SEBRAE/AP	721	378	52,4% ●
SEBRAE/BA	14.276	17.420	122,0% ●
SEBRAE/CE	6.600	3.596	54,5% ●
SEBRAE/DF	2.000	1.866	93,3% ●
SEBRAE/ES	3.512	2.621	74,6% ●
SEBRAE/GO	8.000	2.296	28,7% ●
SEBRAE/MA	3.500	832	23,8% ●
SEBRAE/MG	40.146	24.636	61,4% ●
SEBRAE/MS	2.500	660	26,4% ●
SEBRAE/MT	3.000	2.532	84,4% ●
SEBRAE/PA	6.230	2.521	40,5% ●
SEBRAE/PB	5.100	1.944	38,1% ●
SEBRAE/PE	5.725	2.087	36,5% ●
SEBRAE/PI	2.065	887	43,0% ●
SEBRAE/PR	16.068	4.190	26,1% ●
SEBRAE/RJ	16.000	11.438	71,5% ●
SEBRAE/RN	3.200	3.047	95,2% ●
SEBRAE/RO	1.950	989	50,7% ●
SEBRAE/RR	978	537	54,9% ●
SEBRAE/RS	15.000	9.242	61,6% ●
SEBRAE/SC	8.095	4.761	58,8% ●
SEBRAE/SE	1.670	979	58,6% ●
SEBRAE/SP	50.000	5.579	11,2% ●
SEBRAE/TO	4.000	1.626	40,6% ●
<b>Total</b>	<b>226.544</b>	<b>109.666</b>	<b>48,4%</b> ●

● Abaixo de 33,3% ● Entre 33,4%66,6% e ● Entre 66,7% e 99,9% ● Acima de 100%



## 1.07. Fidelização

UF	Meta	Executado	% Execução
SEBRAE/AC	4.620	2.001	43,3%
SEBRAE/AL	5.969	3.115	52,2%
SEBRAE/AM	10.081	3.947	39,2%
SEBRAE/AP	3.245	1.206	37,2%
SEBRAE/BA	46.000	35.104	76,3%
SEBRAE/CE	33.000	12.810	38,8%
SEBRAE/DF	15.081	5.926	39,3%
SEBRAE/ES	20.067	14.175	70,6%
SEBRAE/GO	50.495	47.051	93,2%
SEBRAE/MA	21.000	10.484	49,9%
SEBRAE/MG	50.182	15.629	31,1%
SEBRAE/MS	15.000	14.085	93,9%
SEBRAE/MT	7.980	7.268	91,1%
SEBRAE/PA	20.768	11.266	54,2%
SEBRAE/PB	18.500	7.232	39,1%
SEBRAE/PE	23.000	4.819	21,0%
SEBRAE/PI	10.275	8.171	79,5%
SEBRAE/PR	48.000	26.023	54,2%
SEBRAE/RJ	80.000	60.754	75,9%
SEBRAE/RN	10.000	7.248	72,5%
SEBRAE/RO	9.200	3.263	35,5%
SEBRAE/RR	2.185	1.538	70,4%
SEBRAE/RS	96.250	19.330	20,1%
SEBRAE/SC	31.571	19.081	60,4%
SEBRAE/SE	7.515	4.440	59,1%
SEBRAE/SP	150.000	128.117	85,4%
SEBRAE/TO	9.000	2.613	29,0%
<b>Total</b>	<b>798.984</b>	<b>476.696</b>	<b>59,7%</b>

● Abaixo de 33,3% ● Entre 33,4%66,6% e ● Entre 66,7% e 99,9% ● Acima de 100%



## 1.08. Potenciais Empresários Atendidos

UF	Meta	Executado	% Execução
SEBRAE/AC	6.400	6.464	101,0%
SEBRAE/AL	7.384	11.364	153,9%
SEBRAE/AM	45.190	22.512	49,8%
SEBRAE/AP	15.550	8.743	56,2%
SEBRAE/BA	80.000	62.472	78,1%
SEBRAE/CE	50.160	31.583	63,0%
SEBRAE/DF	55.000	41.734	75,9%
SEBRAE/ES	19.887	23.995	120,7%
SEBRAE/GO	95.368	41.921	44,0%
SEBRAE/MA	25.500	15.213	59,7%
SEBRAE/MG	220.000	131.859	59,9%
SEBRAE/MS	18.000	22.926	127,4%
SEBRAE/MT	25.000	14.845	59,4%
SEBRAE/PA	45.000	26.775	59,5%
SEBRAE/PB	37.000	19.809	53,5%
SEBRAE/PE	55.000	31.071	56,5%
SEBRAE/PI	15.750	14.956	95,0%
SEBRAE/PR	85.000	63.180	74,3%
SEBRAE/RJ	150.000	63.101	42,1%
SEBRAE/RN	45.000	25.561	56,8%
SEBRAE/RO	12.000	11.138	92,8%
SEBRAE/RR	3.320	4.392	132,3%
SEBRAE/RS	100.000	38.601	38,6%
SEBRAE/SC	69.000	54.062	78,4%
SEBRAE/SE	12.000	8.485	70,7%
SEBRAE/SP	332.272	366.255	110,2%
SEBRAE/TO	25.000	13.851	55,4%
<b>Total</b>	<b>1.649.781</b>	<b>1.176.868</b>	<b>71,3%</b>

● Abaixo de 33,3% ● Entre 33,4%66,6% e ● Entre 66,7% e 99,9% ● Acima de 100%



## 1.09. Potenciais Empreendedores Atendidos

UF	Meta	Executado	% Execução
SEBRAE/AC	15.000	6.541	43,6%
SEBRAE/AL	18.090	5.250	29,0%
SEBRAE/AM	4.742	62	1,3%
SEBRAE/AP	5.100	1.150	22,5%
SEBRAE/BA	34.900	1.069	3,1%
SEBRAE/CE	40.047	8.443	21,1%
SEBRAE/DF	18.000	6.136	34,1%
SEBRAE/ES	10.150	6.736	66,4%
SEBRAE/GO	15.930	10.502	65,9%
SEBRAE/MA	15.000	8.986	59,9%
SEBRAE/MG	240.000	115.333	48,1%
SEBRAE/MS	23.010	87	0,4%
SEBRAE/MT	6.000	29.178	486,3%
SEBRAE/PA	3.200	89	2,8%
SEBRAE/PB	6.800	1.734	25,5%
SEBRAE/PE	5.000	6.294	125,9%
SEBRAE/PI	8.900	8.770	98,5%
SEBRAE/PR	97.097	44.732	46,1%
SEBRAE/RJ	12.000	469	3,9%
SEBRAE/RN	17.000	790	4,6%
SEBRAE/RO	7.000	1.276	18,2%
SEBRAE/RR	2.141	17	0,8%
SEBRAE/RS	16.710	635	3,8%
SEBRAE/SC	45.000	38	0,1%
SEBRAE/SE	4.000	2.042	51,0%
SEBRAE/SP	85.217	76	0,1%
SEBRAE/TO	24.000	98	0,4%
<b>Total</b>	<b>780.034</b>	<b>266.533</b>	<b>34,2%</b>

● Abaixo de 33,3% ● Entre 33,4%66,6% e ● Entre 66,7% e 99,9% ● Acima de 100%



### 1.10. Municípios com Políticas de Desenv.

UF	Meta	Executado	% Execução
SEBRAE/AC	2	1	50,0%
SEBRAE/AL	7	1	14,3%
SEBRAE/AM	4	3	75,0%
SEBRAE/GO	6	1	16,7%
SEBRAE/MA	5	8	160,0%
SEBRAE/PA	6	3	50,0%
SEBRAE/PB	28	8	28,6%
SEBRAE/PI	8	7	87,5%
SEBRAE/PR	20	1	5,0%
SEBRAE/RN	6	1	16,7%
SEBRAE/SE	5	5	100,0%
<b>Total</b>	<b>243</b>	<b>39</b>	<b>16,0%</b>

● Abaixo de 33,3% ● Entre 33,4%66,6% e ● Entre 66,7% e 99,9% ● Acima de 100%

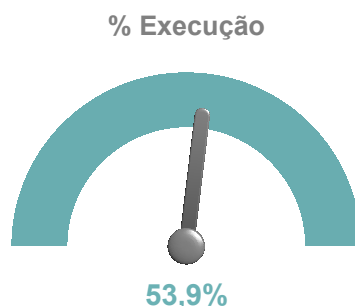


## 2. Execução Orçamentária

### 2.1. Execução da Despesa por Natureza (R\$mil)

Natureza (4º Nível)	Previsto Ajustado	Executado	% Execução
Aluguéis e Encargos	77.012	61.095	79,3%
Amortização Empréstimos com Sebrae/NA	37.658	25.191	66,9%
Benefícios Sociais	201.463	132.088	65,6%
Bens Imóveis	59.507	47.871	80,4%
Bens Intangíveis	1.310	1.376	105,0%
Bens Móveis	43.062	19.582	45,5%
Demais Custos e Despesas Gerais	61.755	27.788	45,0%
Depósitos Judiciais	8.646	7.437	86,0%
Despesa c/Provisão I.R. s/Aplicações Financeiras	110	1.073	975,8%
Despesas com Viagens	105.523	70.139	66,5%
Despesas Financeiras	8.267	5.567	67,3%
Despesas Tributárias	23.967	14.022	58,5%
Divulgação, Anúncios, Publicidade e Propaganda	57.702	32.191	55,8%
Encargos Sociais	225.215	144.000	63,9%
Encargos Sociais s/Serviços de Terceiros	1.449	625	43,2%
Fundo de Empresas Emergentes	26.680	2.044	7,7%
Investimentos	466	110	23,6%
Materiais de Consumo	33.001	19.858	60,2%
Outros Empréstimos e Financiamentos	4.501	293	6,5%
Pessoal	739.776	474.379	64,1%
Reclamações Trabalhistas	70	0	0,0%
Serviços Contratados	486.600	180.237	37,0%
Serviços de Comunicação em Geral	30.532	17.851	58,5%
Serviços Especializados	866.249	381.783	44,1%
Serviços Gráficos e de Reprodução	37.886	25.834	68,2%
Transf. Externas - Convênios c/Outras Entidades	41.217	20.414	49,5%
Transf. Organismos Internacionais	187	0	0,0%
<b>Total</b>	<b>3.179.812</b>	<b>1.712.849</b>	<b>53,9%</b>

● Abaixo de 33,3% ● Entre 33,4%66,6% e ● Entre 66,7% e 99,9% ● Acima de 100%





## 2.2. Execução da Despesa por UF (R\$mil)

UF	Previsto Ajustado	Executado	% Execução
SEBRAE/AC	50.962	29.452	57,8%
SEBRAE/AL	69.843	33.847	48,5%
SEBRAE/AM	69.403	36.395	52,4%
SEBRAE/AP	38.509	23.434	60,9%
SEBRAE/BA	200.776	119.409	59,5%
SEBRAE/CE	116.350	56.314	48,4%
SEBRAE/DF	72.656	42.168	58,0%
SEBRAE/ES	94.148	56.159	59,6%
SEBRAE/GO	125.211	64.007	51,1%
SEBRAE/MA	85.830	50.788	59,2%
SEBRAE/MG	259.504	140.404	54,1%
SEBRAE/MS	70.066	39.915	57,0%
SEBRAE/MT	100.006	51.681	51,7%
SEBRAE/PA	91.544	50.777	55,5%
SEBRAE/PB	83.217	43.293	52,0%
SEBRAE/PE	133.714	64.478	48,2%
SEBRAE/PI	54.264	31.173	57,4%
SEBRAE/PR	178.829	97.089	54,3%
SEBRAE/RJ	219.136	129.844	59,3%
SEBRAE/RN	74.248	43.383	58,4%
SEBRAE/RO	45.175	25.746	57,0%
SEBRAE/RR	39.843	19.533	49,0%
SEBRAE/RS	207.948	101.366	48,7%
SEBRAE/SC	153.536	72.979	47,5%
SEBRAE/SE	49.408	28.307	57,3%
SEBRAE/SP	446.931	234.178	52,4%
SEBRAE/TO	48.755	26.729	54,8%
<b>Total</b>	<b>3.179.812</b>	<b>1.712.849</b>	<b>53,9%</b>

● Abaixo de 33,3% ● Entre 33,4%66,6% e ● Entre 66,7% e 99,9% ● Acima de 100%



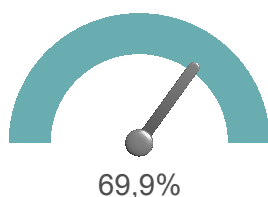


### 2.3. Execução da Receita por Natureza (R\$mil)

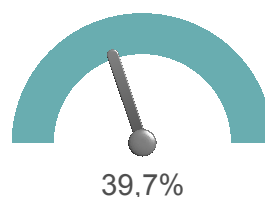
Natureza (4º Nível)	Previsto Ajustado	Executado	% Receita Executada
Alienação de Bens	20.671	15.888	76,9%
Aplicações Financeiras	77.323	36.279	46,9%
Convênios com Sebrae/NA	30	0	0,0%
Convênios, Subvenções e Auxílios	30.638	16.867	55,1%
CS do Sebrae/NA	615.629	254.051	41,3%
CS do Sebrae/NA - Proposta	24.317	0	0,0%
CS Ordinária	1.965.911	1.373.618	69,9%
Empresas Beneficiadas	202.286	123.058	60,8%
Operações de Crédito	49.583	41.051	82,8%
Outras Receitas	8.688	7.136	82,1%
Recuperações e Restituições de Pessoal Cedido	2.242	2.674	119,3%
Saldo Financ. Exerc. Anterior	261.463	0	0,0%
<b>Total</b>	<b>3.258.781</b>	<b>1.870.621</b>	<b>57,4%</b>

● Abaixo de 33,3% ● Entre 33,4% e 66,6% ● Entre 66,7% e 99,9% ● Acima de 100%

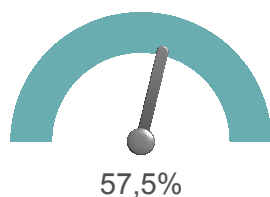
CSO



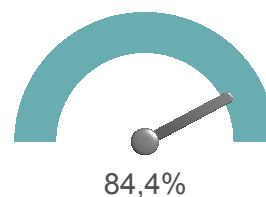
CSN



Próprias



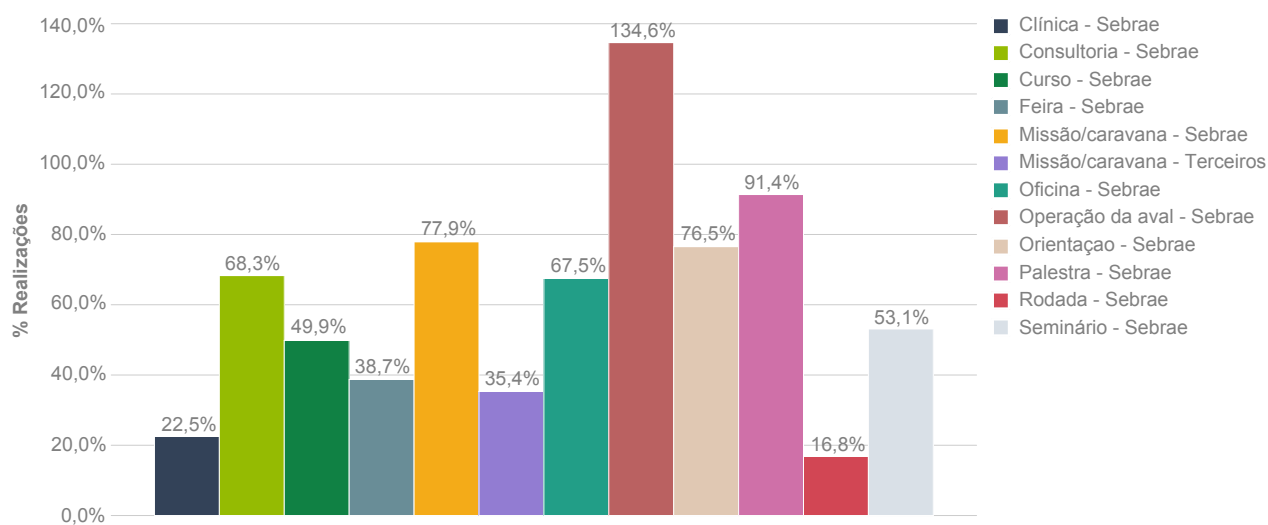
Diversas





### 3. Atendimento

#### 3.1. Atendimento por Instrumento



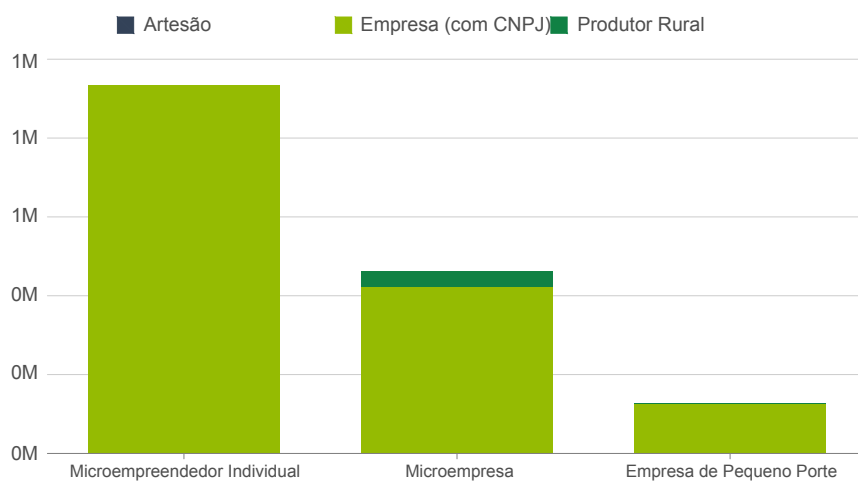
**5.608.399**

**Nº de atendimentos**

#### 3.2. Pequenos Negócios Atendidos

Nº Clientes		Artesão	Empresa (com CNPJ)	Produtor Rural
Pequenos Negócios	Microempreendedor Individual	0	936.794	0
	Microempresa	1.021	422.620	41.596
	Empresa de Pequeno Porte	6	125.958	2.624

Pequenos Negócios x Tipo





## 4. Estratégias Nacionais

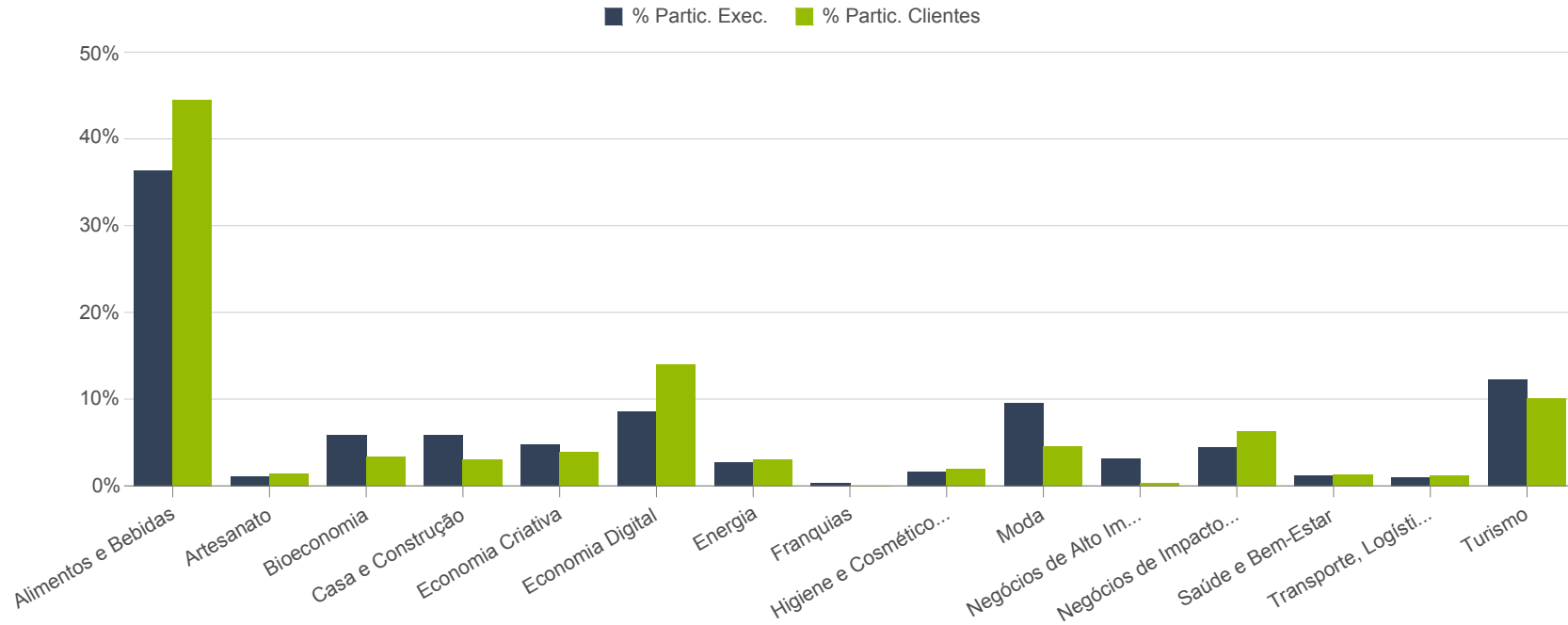
### 4.1. Macrosssegmentos

Macrosssegmento	CSN - NA			CSN - UF			Contrapartida			Total				Clientes	
	Prev.	Exec.	%Exec.	Prev.	Exec.	%Exec.	Prev.	Exec.	%Exec.	Prev.	Exec.	%Exec.	%Partic.	Qtde	%Partic.
Alimentos e Bebidas	20.666	9.519	46,1%	64.061	25.528	39,8%	46.548	19.005	40,8%	110.610	44.533	40,3%	36,5%	45.323	44,6%
Artesanato	0	0	0,0%	2.926	975	33,3%	1.407	396	28,2%	4.333	1.371	31,6%	1,1%	1.489	1,5%
Bioeconomia	4.803	2.014	41,9%	6.820	2.950	43,3%	9.546	4.238	44,4%	16.366	7.188	43,9%	5,9%	3.469	3,4%
Casa e Construção	0	0	0,0%	9.774	3.776	38,6%	7.645	3.535	46,2%	17.419	7.311	42,0%	6,0%	3.129	3,1%
Economia Criativa	7.452	2.609	35,0%	7.397	2.625	35,5%	7.212	3.290	45,6%	14.609	5.914	40,5%	4,8%	4.069	4,0%
Economia Digital	12.330	6.075	49,3%	12.844	6.214	48,4%	10.065	4.361	43,3%	22.910	10.575	46,2%	8,7%	14.340	14,1%
Energia	4.687	1.495	31,9%	4.426	1.375	31,1%	4.769	2.085	43,7%	9.195	3.459	37,6%	2,8%	3.113	3,1%
Franquias	747	122	16,3%	747	132	17,7%	1.630	391	24,0%	2.377	523	22,0%	0,4%	38	0,0%
Higiene e Cosméticos	3.938	1.784	45,3%	2.378	898	37,8%	2.929	1.134	38,7%	5.307	2.032	38,3%	1,7%	2.032	2,0%
Moda	1.977	802	40,5%	11.123	5.163	46,4%	14.545	6.612	45,5%	25.668	11.775	45,9%	9,6%	4.764	4,7%
Negócios de Alto Impacto	3.327	2.513	75,5%	3.524	1.482	42,0%	3.632	2.518	69,3%	7.156	3.999	55,9%	3,3%	385	0,4%
Negócios de Impacto Social e Ambiental	4.466	2.779	62,2%	4.110	2.779	67,6%	4.017	2.749	68,4%	8.127	5.528	68,0%	4,5%	6.470	6,4%
Saúde e Bem-Estar	2.815	956	34,0%	1.904	801	42,1%	1.807	785	43,5%	3.711	1.586	42,7%	1,3%	1.380	1,4%
Transporte, Logística e Mobilidade	3.292	1.125	34,2%	2.205	714	32,4%	1.579	583	37,0%	3.784	1.298	34,3%	1,1%	1.328	1,3%
Turismo	17.767	7.243	40,8%	16.922	7.125	42,1%	17.470	7.928	45,4%	34.392	15.052	43,8%	12,3%	10.386	10,2%
<b>Total</b>	<b>88.267</b>	<b>39.036</b>	<b>44,2%</b>	<b>151.162</b>	<b>62.537</b>	<b>41,4%</b>	<b>134.801</b>	<b>59.608</b>	<b>44,2%</b>	<b>285.963</b>	<b>122.145</b>	<b>42,7%</b>	<b>100,0%</b>	<b>99.970</b>	<b>100,0%</b>

Obs. A consolidação dos valores é feita a partir do vínculo dos projetos a estratégia no SGE.



## Percentual de Participação na Execução e de Clientes



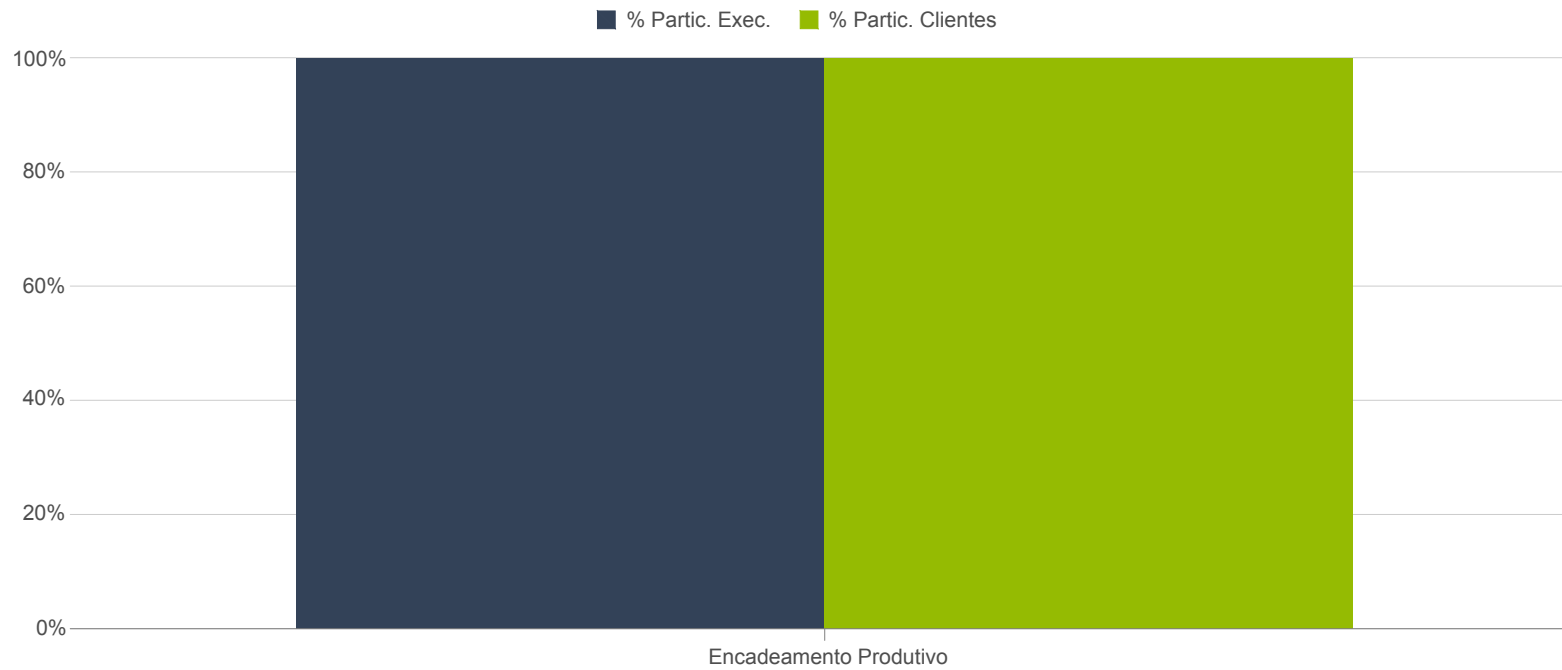


## 4.2. Programas Nacionais

Programas Nacionais	CSN - NA			CSN - UF			Contrapartida			Total				Clientes	
	Prev.	Exec.	% Exec.	Prev.	Exec.	% Exec.	Prev.	Exec.	% Exec.	Prev.	Exec.	% Exec.	% Partic.	Qtde	% Partic.
Encadeamento Produtivo	10.307	2.532	24,6%	9.672	2.512	26,0%	9.249	2.723	29,4%	18.921	5.235	27,7%	100,0%	3.023	100,0%
Total	10.307	2.532	24,6%	9.672	2.512	26,0%	9.249	2.723	29,4%	18.921	5.235	27,7%	100,0%	3.023	100,0%

Obs. A consolidação dos valores é feita a partir do vínculo dos projetos a estratégia no SGE.

### Percentual de Participação na Execução e de Clientes





### 4.3. Projetos Nacionais

Projetos Nacionais	CSN - NA			CSN - UF			Contrapartida			Total				Clientes	
	Prev.	Exec.	% Exec.	Prev.	Exec.	% Exec.	Prev.	Exec.	% Exec.	Prev.	Exec.	% Exec.	% Partic.	Qtde	% Partic.
Ambiente legal	0	0	0,0%	2.407	868	36,0%	999	350	35,0%	3.406	1.218	35,8%	3,7%	0	0,0%
Brasil Mais Produtivo	2.130	105	4,9%	800	78	9,8%	820	34	4,1%	1.620	112	6,9%	0,3%	6	0,1%
Capital Empreendedor	619	85	13,8%	422	85	20,2%	162	36	22,6%	584	122	20,8%	0,4%	0	0,0%
Centro Sebrae de Sustentabilidade - CSS	3.645	1.465	40,2%	645	647	100,3%	0	0	0,0%	645	647	100,3%	1,9%	0	0,0%
Chamada 001-2018 - Projetos Especiais - Transformação Digital	22.229	1.094	4,9%	18.146	1.097	6,0%	2.306	257	11,1%	20.452	1.354	6,6%	4,1%	0	0,0%
Cooperativismo de Crédito	1.419	411	29,0%	716	232	32,4%	1.111	318	28,6%	1.828	551	30,1%	1,7%	789	17,5%
Desenvolvimento de Fornecedores	214	28	13,0%	134	48	35,8%	470	91	19,3%	604	139	22,9%	0,4%	0	0,0%
Desenvolvimento Territorial	6.351	2.540	40,0%	9.585	4.090	42,7%	7.656	2.830	37,0%	17.241	6.920	40,1%	20,8%	305	6,8%
Diagnóstico de Indicação Geográfica	585	80	13,8%	0	0	0,0%	180	65	36,3%	180	65	36,3%	0,2%	0	0,0%
Educação Empreendedora - Articulação e Desenvolvimento	0	0	0,0%	897	57	6,4%	0	0	0,0%	897	57	6,4%	0,2%	1.189	26,4%
Excelência na Gestão	0	0	0,0%	0	0	0,0%	2.105	786	37,3%	2.105	786	37,3%	2,4%	30	0,7%
Fortalecimento da Ouvidoria no Sistema Sebrae	0	0	0,0%	510	161	31,7%	0	0	0,0%	510	161	31,7%	0,5%	0	0,0%
Habitats	3.986	1.355	34,0%	3.719	1.119	30,1%	137	27	19,3%	3.856	1.145	29,7%	3,4%	40	0,9%
Implementação de Políticas Públicas nos Municípios	23.420	10.245	43,7%	5.228	1.566	30,0%	2.862	1.257	43,9%	8.091	2.824	34,9%	8,5%	815	18,1%
Inova	12.256	4.304	35,1%	10.496	4.339	41,3%	1.992	144	7,2%	12.488	4.483	35,9%	13,5%	45	1,0%
Inteligência de Mercado	0	0	0,0%	0	0	0,0%	200	102	50,8%	200	102	50,8%	0,3%	0	0,0%
Legislação e Parcerias Institucionais	0	0	0,0%	2.270	1.040	45,8%	283	132	46,4%	2.553	1.171	45,9%	3,5%	0	0,0%
LÍDER- Planejamento e Governança nos Territórios	0	0	0,0%	487	0	0,0%	282	2	0,7%	769	2	0,3%	0,0%	0	0,0%
Modernização das Agências de Atendimento	0	0	0,0%	0	0	0,0%	6.036	101	1,7%	6.036	101	1,7%	0,3%	0	0,0%
Modernização do Ambiente de Negócios	14.873	5.290	35,6%	5.235	2.135	40,8%	1.871	415	22,2%	7.107	2.549	35,9%	7,7%	0	0,0%
Modernização dos espaços educacionais	3.320	1.153	34,7%	2.198	936	42,6%	820	410	49,9%	3.019	1.346	44,6%	4,0%	0	0,0%
Municipalização de Políticas de Desenvolvimento	0	0	0,0%	5.010	1.357	27,1%	2.291	862	37,6%	7.301	2.219	30,4%	6,7%	0	0,0%

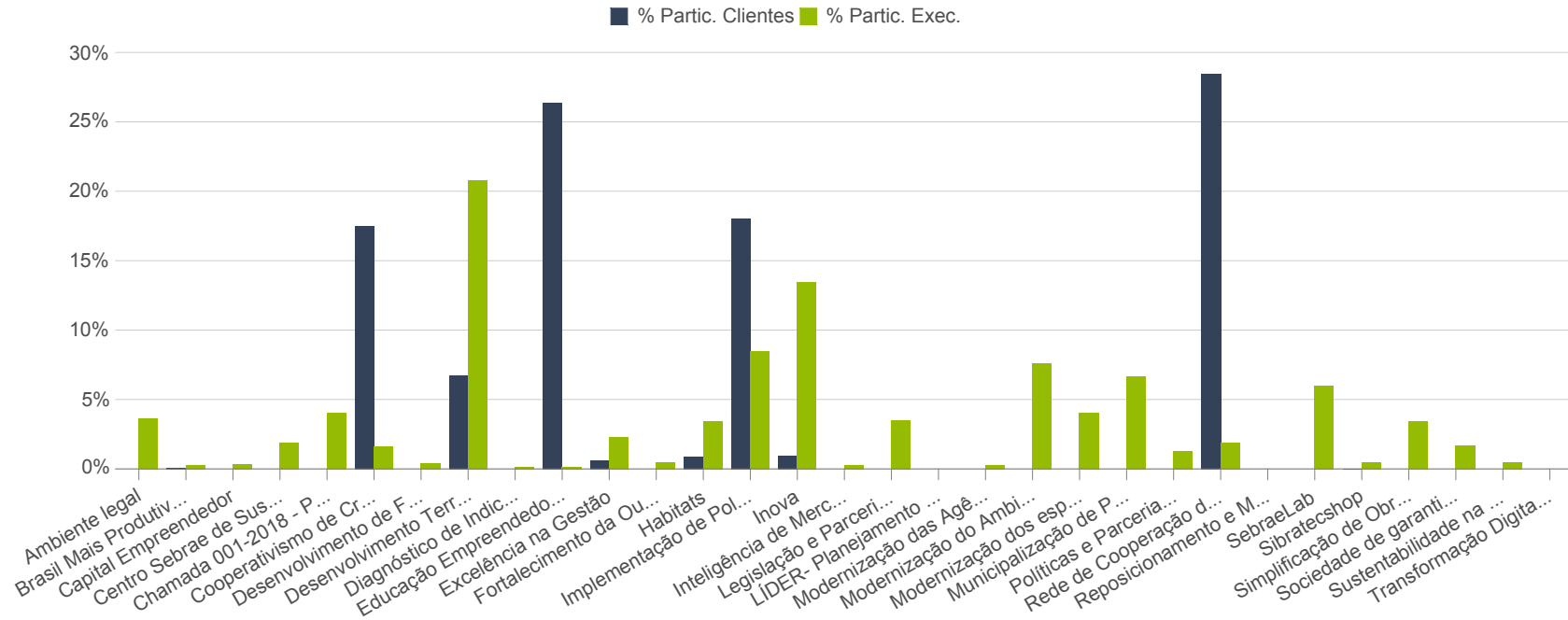


Projetos Nacionais	CSN - NA			CSN - UF			Contrapartida			Total				Clientes	
	Prev.	Exec.	% Exec.	Prev.	Exec.	%Exec.	Prev.	Exec.	%Exec.	Prev.	Exec.	%Exec.	%Partic.	Qtde	%Partic.
Políticas e Parcerias Institucionais	0	0	0,0%	808	263	32,6%	785	175	22,3%	1.593	438	27,5%	1,3%	0	0,0%
Rede de Cooperação da MPE	0	0	0,0%	1.328	458	34,5%	594	191	32,1%	1.922	649	33,7%	2,0%	1.284	28,5%
Reposicionamento e Modernização da Rede de Atendimento	0	0	0,0%	179	0	0,0%	0	0	0,0%	179	0	0,0%	0,0%	0	0,0%
SebraeLab	6.675	1.601	24,0%	4.908	1.201	24,5%	2.362	800	33,9%	7.270	2.002	27,5%	6,0%	0	0,0%
Sibratecshop	0	0	0,0%	89	66	74,3%	134	99	74,3%	223	165	74,3%	0,5%	2	0,0%
Simplificação de Obrigações Empresariais	0	0	0,0%	1.794	1.152	64,2%	1.014	0	0,0%	2.808	1.152	41,0%	3,5%	0	0,0%
Sociedade de garantia de crédito	1.827	1.275	69,8%	627	578	92,3%	225	0	0,0%	852	578	67,9%	1,7%	0	0,0%
Sustentabilidade na Gestão do Sistema Sebrae	1.122	88	7,9%	882	98	11,1%	721	80	11,1%	1.603	179	11,1%	0,5%	0	0,0%
Transformação Digital do Sistema Sebrae	0	0	0,0%	431	0	0,0%	25	0	0,0%	456	0	0,0%	0,0%	0	0,0%
<b>Total</b>	<b>104.670</b>	<b>31.118</b>	<b>29,7%</b>	<b>79.952</b>	<b>23.673</b>	<b>29,6%</b>	<b>38.446</b>	<b>9.562</b>	<b>24,9%</b>	<b>118.397</b>	<b>33.235</b>	<b>28,1%</b>	<b>NaN</b>	<b>4.505</b>	<b>100,0%</b>

Obs. A consolidação dos valores é feita a partir do vínculo dos projetos a estratégia no SGE.



## Percentual de Participação na Execução e de Clientes





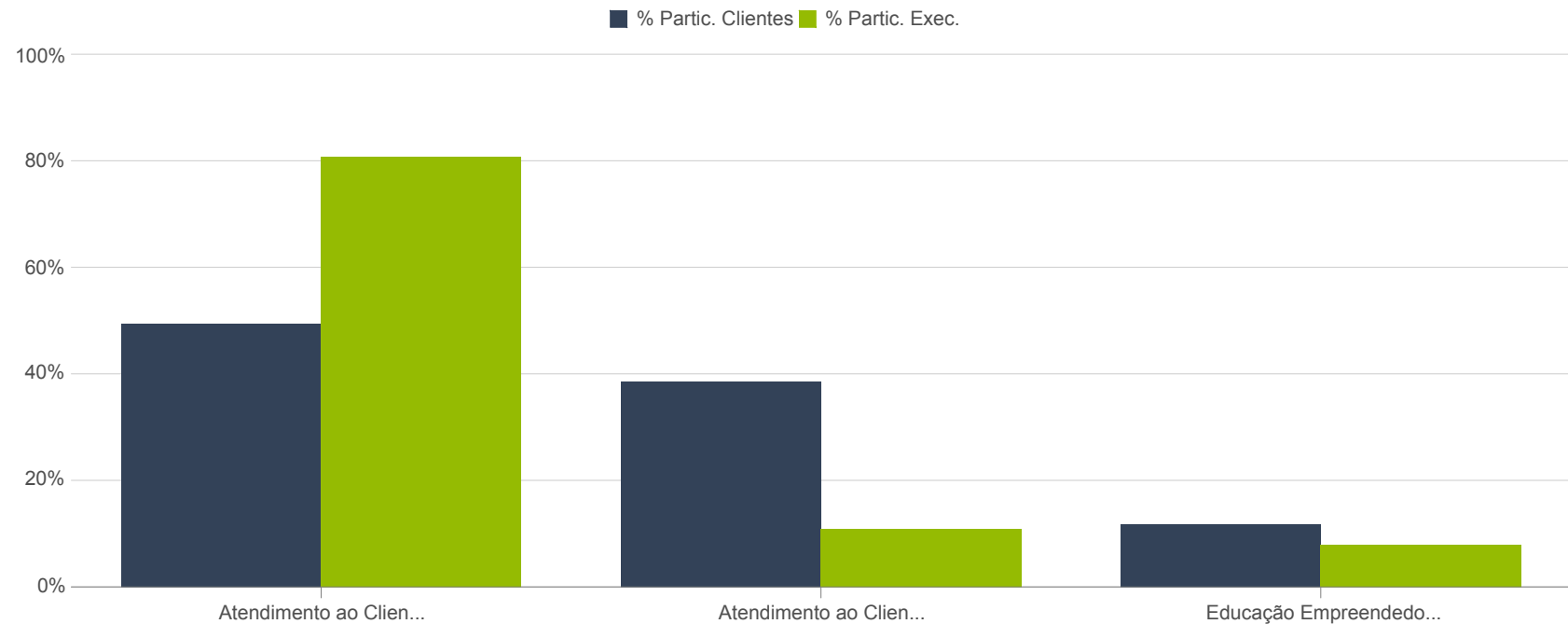


#### 4.4. Atividades Nacionais

Atividades Nacionais	CSN - NA			CSN - UF			Contrapartida			Total				Clientes	
	Prev.	Exec.	% Exec.	Prev.	Exec.	%Exec.	Prev.	Exec.	%Exec.	Prev.	Exec.	%Exec.	%Partic.	Qtde	%Partic.
Atendimento ao Cliente - Presencial	244.370	98.189	40,2%	147.319	61.093	41,5%	148.964	63.426	42,6%	296.283	124.519	42,0%	80,9%	1.061.640	49,6%
Atendimento ao Cliente - Remoto	0	0	0,0%	2.353	980	41,6%	33.532	15.935	47,5%	35.885	16.915	47,1%	11,0%	828.347	38,7%
Educação Empreendedora - Atendimento	27.307	12.135	44,4%	25.524	11.771	46,1%	1.991	659	33,1%	27.515	12.430	45,2%	8,1%	252.399	11,8%
<b>Total</b>	<b>271.677</b>	<b>110.324</b>	<b>40,6%</b>	<b>175.196</b>	<b>73.844</b>	<b>42,1%</b>	<b>184.488</b>	<b>80.020</b>	<b>43,4%</b>	<b>359.683</b>	<b>153.864</b>	<b>42,8%</b>	<b>100,0%</b>	<b>2.142.386</b>	<b>100,0%</b>

Obs. A consolidação dos valores é feita a partir do vínculo dos projetos a estratégia no SGE.

#### Percentual de Participação na Execução e de Clientes





## 4.5. Produtos, Canais e Serviços Nacionais

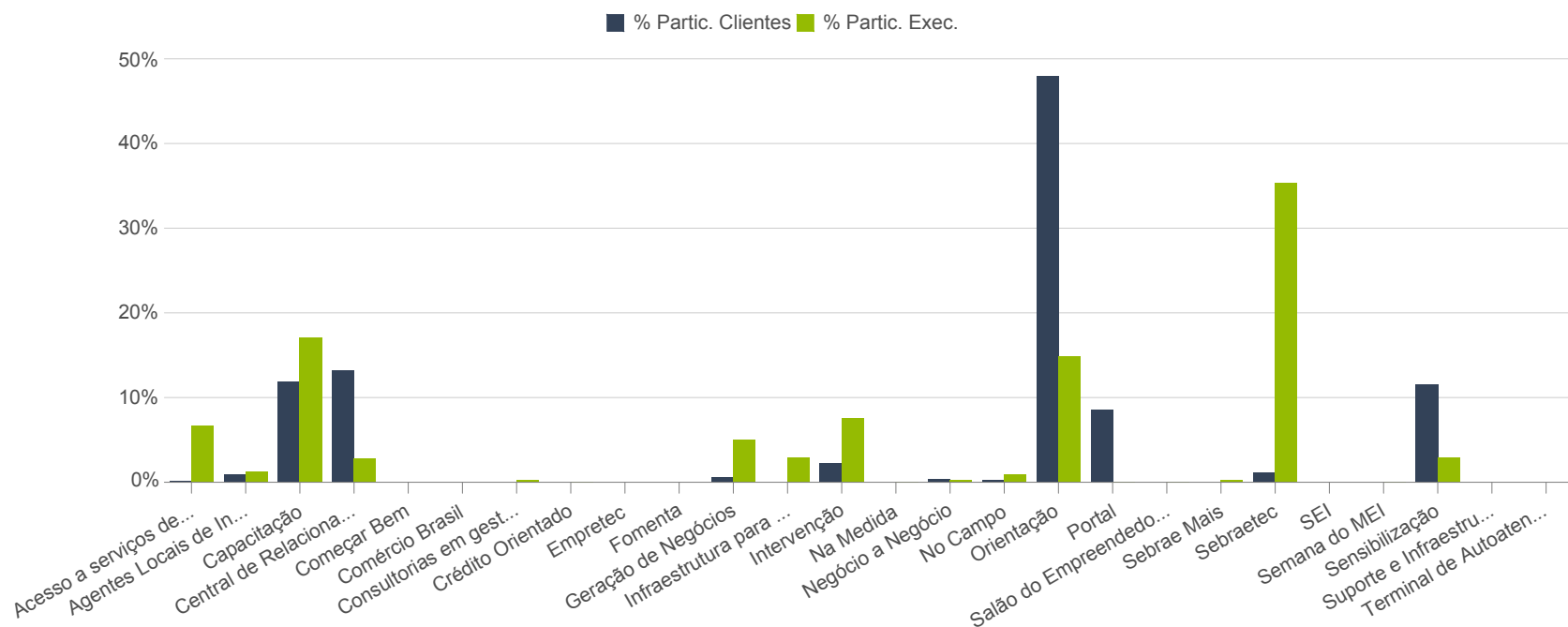
Produtos	CSN - UF			Contrapartida			Total				Clientes	
	Prev.	Exec.	%Exec.	Prev.	Exec.	%Exec.	Prev.	Exec.	%Exec.	%Partic.	Qtde	%Partic.
Acesso a serviços de terceiros	24.839	10.426	42,0%	12.461	5.004	40,2%	37.301	15.430	41,4%	6,7%	4.661	0,3%
Agentes Locais de Inovação	3.510	2.212	63,0%	2.392	878	36,7%	5.902	3.090	52,4%	1,3%	16.941	1,0%
Capacitação	40.743	17.979	44,1%	45.307	21.481	47,4%	86.050	39.460	45,9%	17,2%	203.397	12,0%
Central de Relacionamento	2.585	1.438	55,7%	9.602	5.104	53,2%	12.187	6.542	53,7%	2,8%	224.697	13,3%
Começar Bem	66	5	7,3%	31	2	6,7%	97	7	7,1%	0,0%	187	0,0%
Comércio Brasil	386	75	19,4%	221	34	15,5%	607	109	18,0%	0,0%	88	0,0%
Consultorias em gestão empresarial	1.260	327	25,9%	1.213	539	44,5%	2.473	866	35,0%	0,4%	682	0,0%
Crédito Orientado	166	93	55,8%	182	110	60,3%	349	203	58,2%	0,1%	793	0,0%
Empretec	174	83	47,6%	0	0	0,0%	174	83	47,6%	0,0%	0	0,0%
Fomenta	476	18	3,9%	86	10	12,0%	563	29	5,1%	0,0%	450	0,0%
Geração de Negócios	8.824	2.531	28,7%	23.353	9.205	39,4%	32.178	11.736	36,5%	5,1%	10.821	0,6%
Infraestrutura para Mobilizações	7.669	4.198	54,7%	5.987	2.804	46,8%	13.656	7.002	51,3%	3,0%	38	0,0%
Intervenção	19.283	6.951	36,0%	24.646	10.533	42,7%	43.929	17.485	39,8%	7,6%	38.539	2,3%
Na Medida	499	151	30,3%	241	74	30,7%	740	225	30,4%	0,1%	591	0,0%
Negócio a Negócio	812	340	41,8%	913	371	40,7%	1.725	711	41,2%	0,3%	8.041	0,5%
No Campo	3.921	1.707	43,5%	1.364	647	47,4%	5.285	2.354	44,5%	1,0%	5.711	0,3%
Orientação	43.936	21.833	49,7%	26.245	12.496	47,6%	70.181	34.329	48,9%	14,9%	814.303	48,0%
Portal	931	224	24,1%	412	111	26,9%	1.343	335	24,9%	0,1%	146.269	8,6%
Salão do Empreendedor	188	81	43,1%	364	128	35,2%	552	209	37,8%	0,1%	64	0,0%
Sebrae Mais	1.114	615	55,2%	354	164	46,5%	1.468	779	53,1%	0,3%	349	0,0%
Sebraetec	137.305	49.529	36,1%	73.683	32.024	43,5%	210.988	81.553	38,7%	35,5%	21.207	1,3%
SEI	103	32	30,9%	38	10	26,7%	140	42	29,8%	0,0%	382	0,0%
Semana do MEI	182	177	97,4%	110	108	98,2%	292	285	97,7%	0,1%	430	0,0%
Sensibilização	7.748	2.769	35,7%	11.402	4.204	36,9%	19.149	6.973	36,4%	3,0%	196.176	11,6%
Suporte e Infraestrutura para o Atendimento	0	0	0,0%	298	0	0,0%	298	0	0,0%	0,0%	0	0,0%



#### 4.5. Produtos, Canais e Serviços Nacionais

Produtos	Prev.	Exec.	%Exec.	Prev.	Exec.	%Exec.	Prev.	Exec.	%Exec.	%Partic.	Qtde	%Partic.
Terminal de Autoatendimento	495	22	4,5%	307	41	13,3%	802	63	7,9%	0,0%	6	0,0%
Total	307.215	123.817	40,3%	241.213	106.083	44,0%	548.428	229.899	41,9%	100,0%	1.529.294	100,0%

#### Percentual de Participação na Execução e de Clientes





## 5. Taxa de Resultados Alcançados

### Taxa de Resultados do Ano

**2.945**

Mensurações Previstas

**222**

Mensuração Realizada

**7,5%**

% Mensurações Realizadas

**175**

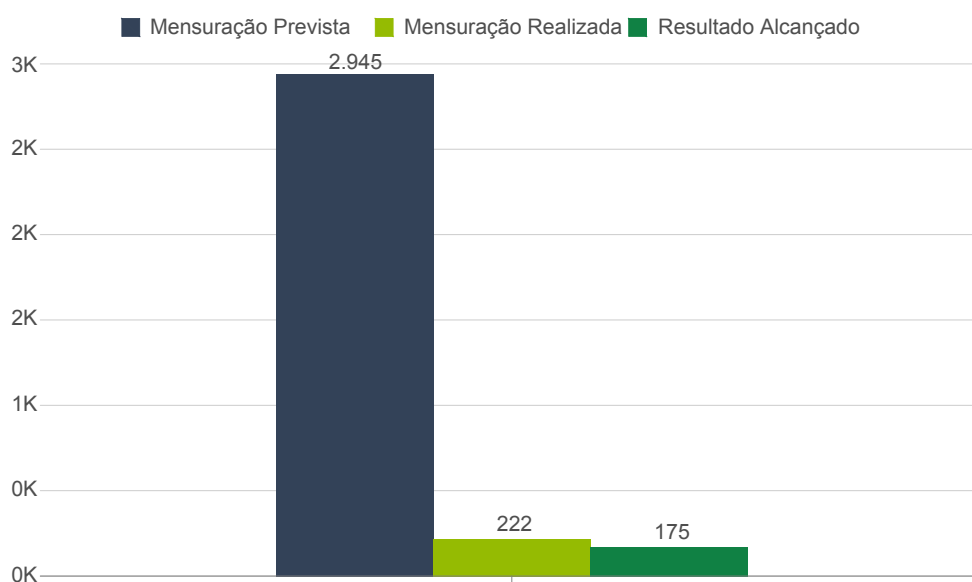
Resultado Alcançado

**5,9%**

Taxa

Obs. Conforme a metodologia GEOR, os projetos possuem um prazo de até 90 dias para inserção das mensurações. Portanto, o ciclo das mensurações do ano de 2018 dos projetos de atendimento será finalizado em abril/2019.

### Taxa de Resultado do Ano





### 5.1. Taxa de Resultados do Ano por UF

Sebrae	Mensurações Previstas	Mensuração Realizada	% Mensuração Realizada	Resultados Alcançados	Taxa
AC	49	0	0,0%	0	0,0%
AL	65	0	0,0%	0	0,0%
AM	84	0	0,0%	0	0,0%
AP	33	0	0,0%	0	0,0%
BA	192	0	0,0%	0	0,0%
CE	65	1	1,5%	0	0,0%
DF	75	3	4,0%	3	4,0%
ES	96	0	0,0%	0	0,0%
GO	40	3	7,5%	1	2,5%
MA	85	0	0,0%	0	0,0%
MG	390	14	3,6%	11	2,8%
MS	42	1	2,4%	1	2,4%
MT	36	0	0,0%	0	0,0%
NA	120	1	0,8%	1	0,8%
PA	36	0	0,0%	0	0,0%
PB	63	0	0,0%	0	0,0%
PE	107	14	13,1%	9	8,4%
PI	45	0	0,0%	0	0,0%
PR	270	0	0,0%	0	0,0%
RJ	144	3	2,1%	3	2,1%
RN	68	0	0,0%	0	0,0%
RO	31	1	3,2%	1	3,2%
RR	39	0	0,0%	0	0,0%
RS	249	156	62,7%	127	51,0%
SC	175	22	12,6%	15	8,6%
SE	61	0	0,0%	0	0,0%
SP	216	0	0,0%	0	0,0%
TO	69	3	4,3%	3	4,3%
<b>Total</b>	<b>2.945</b>	<b>222</b>	<b>7,5%</b>	<b>175</b>	<b>5,9%</b>