



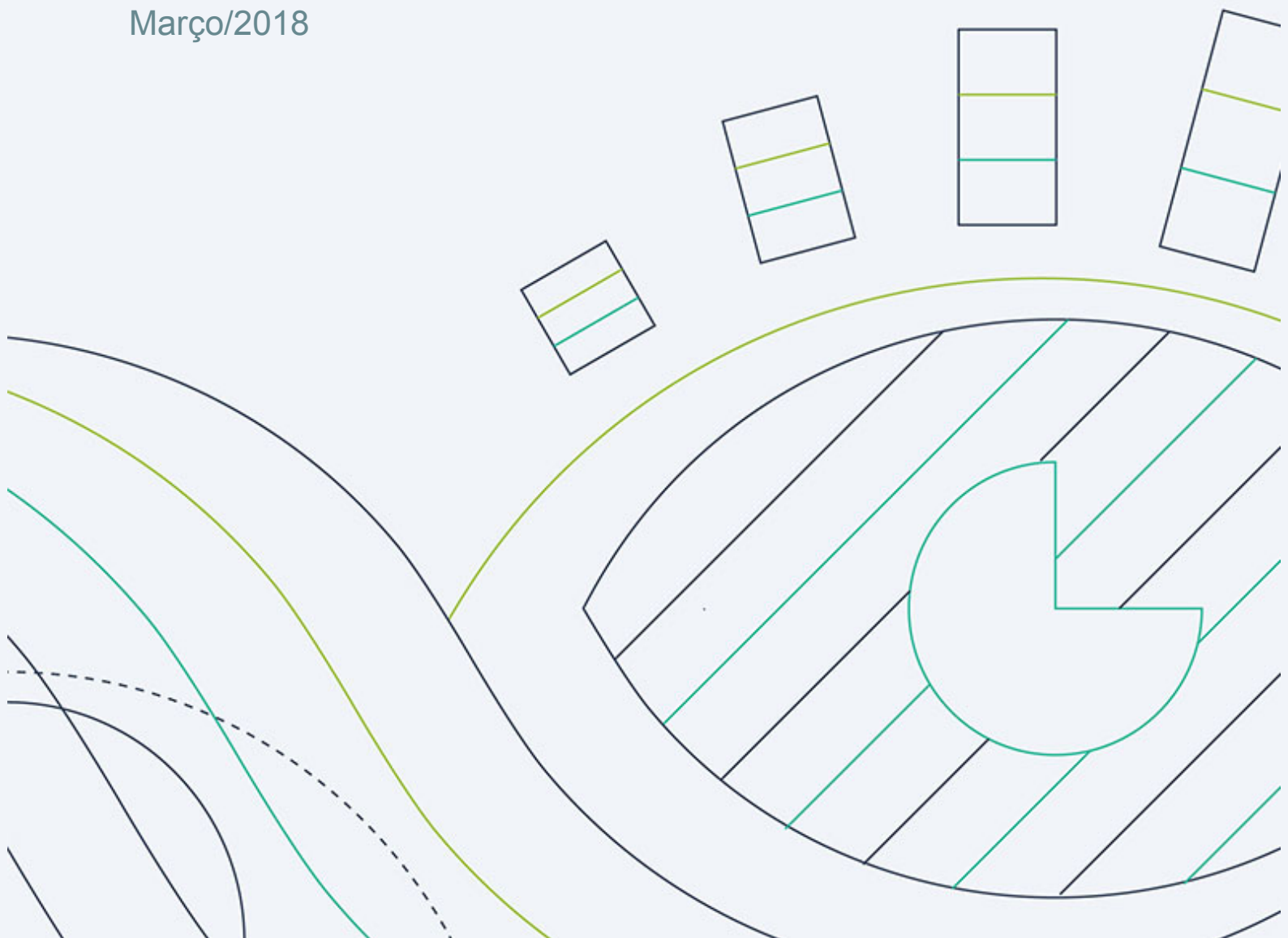
SME

Sistema de
Monitoramento
Estratégico

BOLETIM DE MONITORAMENTO

Sistema Sebrae

Março/2018





Robson Braga de Andrade
Presidente do Conselho Deliberativo Nacional

Guilherme Afif Domingos
Diretor-Presidente

Heloísa Regina Guimarães de Menezes
Diretora-Técnica

Vinícius Lages
Diretor de Administração e Finanças

Unidade de Gestão Estratégica
Pio Cortizo – Gerente
Elizis Maria de Faria - Gerente Adjunta

Equipe de Monitoramento e Avaliação do Desempenho(SEBRAE/NA)
Jessica Braga Lakiss Gusmão



Sumário

1. Indicadores de Desempenho	4
1.01. Donos de Negócios Atendidos	5
1.02. Pequenos Negócios Atendidos	6
1.03. MEI Atendidos	7
1.04. ME Atendidas	8
1.05. EPP Atendidas	9
1.06. Inovação	10
1.07. Fidelização	11
1.08. Potenciais Empresários Atendidos	12
1.09. Potenciais Empreendedores Atendidos	13
2. Execução Orçamentária	14
2.1. Execução da Despesa por Natureza (R\$mil)	14
2.2. Execução da Despesa por UF (R\$mil)	15
2.3. Execução da Receita por Natureza (R\$mil)	16
3. Atendimento	17
3.1. Atendimento por Instrumento	17
3.2. Pequenos Negócios Atendidos	17
4. Estratégias Nacionais	18
4.1. Macrosssegmentos	18
4.2. Programas Nacionais	20
4.3. Projetos Nacionais	21
4.4. Atividades Nacionais	23
4.5. Produtos, Canais e Serviços Nacionais	24
5. Taxa de Resultados Alcançados	26
5.1. Taxa de Resultados do Ano por UF	27



1. Indicadores de Desempenho

01. Donos de Negócios Atendidos

1.588.306
Meta

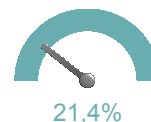
400.157
Executado



02. Pequenos Negócios Atendidos

2.157.753
Meta

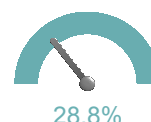
461.570
Executado



03. MEI Atendidos

1.202.554
Meta

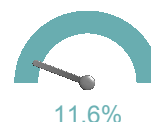
346.425
Executado



04. ME Atendidas

746.329
Meta

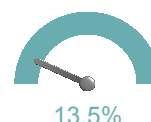
86.912
Executado



05. EPP Atendidas

208.795
Meta

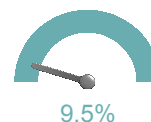
28.233
Executado



06. Inovação

226.503
Meta

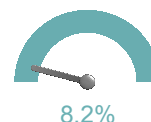
21.427
Executado



07. Fidelização

809.426
Meta

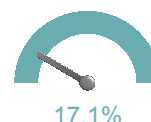
66.546
Executado



08. Potenciais Empresários Atendidos

1.692.981
Meta

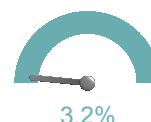
289.385
Executado



09. Potenciais Empreendedores Atendidos

783.034
Meta

24.907
Executado





1.01. Donos de Negócios Atendidos

UF	Meta	Executado	% Execução
SEBRAE/AC	9.167	3.912	42,7% ●
SEBRAE/AL	18.341	5.754	31,4% ●
SEBRAE/AM	21.616	3.449	16,0% ●
SEBRAE/AP	5.120	2.264	44,2% ●
SEBRAE/BA	105.600	46.384	43,9% ●
SEBRAE/CE	59.400	16.909	28,5% ●
SEBRAE/DF	43.005	15.541	36,1% ●
SEBRAE/ES	45.214	18.678	41,3% ●
SEBRAE/GO	80.792	29.859	37,0% ●
SEBRAE/MA	35.000	5.152	14,7% ●
SEBRAE/MG	106.362	54.302	51,1% ●
SEBRAE/MS	15.000	8.964	59,8% ●
SEBRAE/MT	25.000	8.764	35,1% ●
SEBRAE/PA	39.458	10.285	26,1% ●
SEBRAE/PB	24.000	3.807	15,9% ●
SEBRAE/PE	44.000	12.643	28,7% ●
SEBRAE/PI	16.100	7.870	48,9% ●
SEBRAE/PR	125.600	32.780	26,1% ●
SEBRAE/RJ	105.750	29.513	27,9% ●
SEBRAE/RN	25.000	10.854	43,4% ●
SEBRAE/RO	16.900	6.031	35,7% ●
SEBRAE/RR	5.800	1.707	29,4% ●
SEBRAE/RS	130.000	29.375	22,6% ●
SEBRAE/SC	24.285	14.338	59,0% ●
SEBRAE/SE	13.000	4.909	37,8% ●
SEBRAE/SP	425.796	7.635	1,8% ●
SEBRAE/TO	23.000	8.478	36,9% ●
Total	1.588.306	400.157	25,2% ●

● Abaixo de 12,5% ● Entre 12,6%24,9% e ● Entre 25,0% e 99,9% ● Acima de 100%



1.02. Pequenos Negócios Atendidos

UF	Meta	Executado	% Execução
SEBRAE/AC	10.268	4.037	39,3%
SEBRAE/AL	22.927	6.174	26,9%
SEBRAE/AM	25.653	3.634	14,2%
SEBRAE/AP	7.212	2.357	32,7%
SEBRAE/BA	129.784	51.143	39,4%
SEBRAE/CE	66.000	17.984	27,2%
SEBRAE/DF	66.325	16.965	25,6%
SEBRAE/ES	50.169	19.979	39,8%
SEBRAE/GO	100.990	31.007	30,7%
SEBRAE/MA	35.000	5.754	16,4%
SEBRAE/MG	200.728	63.137	31,5%
SEBRAE/MS	25.000	9.747	39,0%
SEBRAE/MT	26.600	9.449	35,5%
SEBRAE/PA	41.535	11.092	26,7%
SEBRAE/PB	27.500	4.211	15,3%
SEBRAE/PE	57.250	13.460	23,5%
SEBRAE/PI	20.550	8.152	39,7%
SEBRAE/PR	158.207	36.934	23,3%
SEBRAE/RJ	160.000	35.868	22,4%
SEBRAE/RN	34.420	11.645	33,8%
SEBRAE/RO	19.520	6.315	32,4%
SEBRAE/RR	6.236	1.818	29,2%
SEBRAE/RS	175.000	36.016	20,6%
SEBRAE/SC	82.951	29.168	35,2%
SEBRAE/SE	16.700	5.210	31,2%
SEBRAE/SP	567.728	11.639	2,1%
SEBRAE/TO	23.500	8.675	36,9%
Total	2.157.753	461.570	21,4%

● Abaixo de 12,5% ● Entre 12,6%24,9% e ● Entre 25,0% e 99,9% ● Acima de 100%



1.03. MEI Atendidos

UF	Meta	Executado	% Execução
SEBRAE/AC	6.902	3.428	49,7%
SEBRAE/AL	14.689	4.780	32,5%
SEBRAE/AM	17.084	3.248	19,0%
SEBRAE/AP	4.472	2.043	45,7%
SEBRAE/BA	76.831	45.130	58,7%
SEBRAE/CE	42.240	14.403	34,1%
SEBRAE/DF	38.271	12.475	32,6%
SEBRAE/ES	33.454	14.851	44,4%
SEBRAE/GO	57.046	21.383	37,5%
SEBRAE/MA	17.915	3.842	21,4%
SEBRAE/MG	100.348	46.357	46,2%
SEBRAE/MS	12.990	5.761	44,3%
SEBRAE/MT	14.000	7.367	52,6%
SEBRAE/PA	27.369	9.588	35,0%
SEBRAE/PB	17.500	2.652	15,2%
SEBRAE/PE	35.300	11.380	32,2%
SEBRAE/PI	11.200	5.769	51,5%
SEBRAE/PR	88.261	26.431	29,9%
SEBRAE/RJ	121.800	30.555	25,1%
SEBRAE/RN	22.900	8.621	37,6%
SEBRAE/RO	11.200	4.993	44,6%
SEBRAE/RR	4.442	1.323	29,8%
SEBRAE/RS	77.000	23.437	30,4%
SEBRAE/SC	44.951	18.738	41,7%
SEBRAE/SE	10.000	3.883	38,8%
SEBRAE/SP	278.389	6.052	2,2%
SEBRAE/TO	16.000	7.935	49,6%
Total	1.202.554	346.425	28,8%

● Abaixo de 12,5% ● Entre 12,6%24,9% e ● Entre 25,0% e 99,9% ● Acima de 100%



1.04. ME Atendidas

UF	Meta	Executado	% Execução
SEBRAE/AC	2.978	539	18,1%
SEBRAE/AL	6.750	1.009	14,9%
SEBRAE/AM	7.309	324	4,4%
SEBRAE/AP	2.271	268	11,8%
SEBRAE/BA	43.447	4.284	9,9%
SEBRAE/CE	19.800	2.960	14,9%
SEBRAE/DF	21.038	3.313	15,7%
SEBRAE/ES	13.785	3.853	28,0%
SEBRAE/GO	37.313	8.112	21,7%
SEBRAE/MA	14.685	1.486	10,1%
SEBRAE/MG	80.248	12.697	15,8%
SEBRAE/MS	9.960	3.424	34,4%
SEBRAE/MT	10.000	1.639	16,4%
SEBRAE/PA	10.983	1.160	10,6%
SEBRAE/PB	7.800	1.170	15,0%
SEBRAE/PE	16.800	1.483	8,8%
SEBRAE/PI	8.500	2.105	24,8%
SEBRAE/PR	55.916	7.772	13,9%
SEBRAE/RJ	28.167	3.688	13,1%
SEBRAE/RN	9.520	2.253	23,7%
SEBRAE/RO	6.750	1.032	15,3%
SEBRAE/RR	1.523	371	24,4%
SEBRAE/RS	78.000	9.205	11,8%
SEBRAE/SC	27.457	7.079	25,8%
SEBRAE/SE	5.300	1.047	19,8%
SEBRAE/SP	214.229	4.110	1,9%
SEBRAE/TO	5.800	529	9,1%
Total	746.329	86.912	11,6%

● Abaixo de 12,5% ● Entre 12,6%24,9% e ● Entre 25,0% e 99,9% ● Acima de 100%



1.05. EPP Atendidas

UF	Meta	Executado	% Execução
SEBRAE/AC	388	70	18,0%
SEBRAE/AL	1.413	385	27,2%
SEBRAE/AM	1.260	62	4,9%
SEBRAE/AP	469	46	9,8%
SEBRAE/BA	9.506	1.729	18,2%
SEBRAE/CE	3.960	621	15,7%
SEBRAE/DF	7.016	1.177	16,8%
SEBRAE/ES	2.930	1.275	43,5%
SEBRAE/GO	6.631	1.512	22,8%
SEBRAE/MA	2.400	426	17,8%
SEBRAE/MG	20.132	4.083	20,3%
SEBRAE/MS	2.050	562	27,4%
SEBRAE/MT	2.600	443	17,0%
SEBRAE/PA	3.183	344	10,8%
SEBRAE/PB	2.200	389	17,7%
SEBRAE/PE	5.150	597	11,6%
SEBRAE/PI	850	278	32,7%
SEBRAE/PR	14.030	2.731	19,5%
SEBRAE/RJ	10.033	1.625	16,2%
SEBRAE/RN	2.000	771	38,6%
SEBRAE/RO	1.570	290	18,5%
SEBRAE/RR	271	124	45,8%
SEBRAE/RS	20.000	3.374	16,9%
SEBRAE/SC	10.543	3.351	31,8%
SEBRAE/SE	1.400	280	20,0%
SEBRAE/SP	75.110	1.477	2,0%
SEBRAE/TO	1.700	211	12,4%
Total	208.795	28.233	13,5%

● Abaixo de 12,5% ● Entre 12,6%24,9% e ● Entre 25,0% e 99,9% ● Acima de 100%



1.06. Inovação

UF	Meta	Executado	% Execução
SEBRAE/AC	1.088	366	33,6% ●
SEBRAE/AL	2.600	872	33,5% ●
SEBRAE/AM	2.520	31	1,2% ●
SEBRAE/AP	721	96	13,3% ●
SEBRAE/BA	12.855	1.805	14,0% ●
SEBRAE/CE	6.600	521	7,9% ●
SEBRAE/DF	2.000	296	14,8% ●
SEBRAE/ES	3.512	821	23,4% ●
SEBRAE/GO	8.000	1.016	12,7% ●
SEBRAE/MA	3.500	573	16,4% ●
SEBRAE/MG	40.146	2.133	5,3% ●
SEBRAE/MS	2.500	291	11,6% ●
SEBRAE/MT	3.000	168	5,6% ●
SEBRAE/PA	6.230	415	6,7% ●
SEBRAE/PB	5.100	671	13,2% ●
SEBRAE/PE	5.725	277	4,8% ●
SEBRAE/PI	2.065	282	13,7% ●
SEBRAE/PR	16.068	925	5,8% ●
SEBRAE/RJ	16.000	2.918	18,2% ●
SEBRAE/RN	3.200	1.180	36,9% ●
SEBRAE/RO	1.950	208	10,7% ●
SEBRAE/RR	978	251	25,7% ●
SEBRAE/RS	15.000	2.599	17,3% ●
SEBRAE/SC	8.095	1.470	18,2% ●
SEBRAE/SE	1.670	336	20,1% ●
SEBRAE/SP	50.000	364	0,7% ●
SEBRAE/TO	5.380	542	10,1% ●
Total	226.503	21.427	9,5% ●

● Abaixo de 12,5% ● Entre 12,6%24,9% e ● Entre 25,0% e 99,9% ● Acima de 100%



1.07. Fidelização

UF	Meta	Executado	% Execução
SEBRAE/AC	4.620	315	6,8%
SEBRAE/AL	5.969	778	13,0%
SEBRAE/AM	10.081	178	1,8%
SEBRAE/AP	3.245	207	6,4%
SEBRAE/BA	44.993	9.071	20,2%
SEBRAE/CE	33.000	1.127	3,4%
SEBRAE/DF	26.530	1.221	4,6%
SEBRAE/ES	20.067	2.799	13,9%
SEBRAE/GO	50.495	14.954	29,6%
SEBRAE/MA	21.000	1.270	6,0%
SEBRAE/MG	50.182	3.309	6,6%
SEBRAE/MS	15.000	208	1,4%
SEBRAE/MT	7.980	1.793	22,5%
SEBRAE/PA	20.768	841	4,0%
SEBRAE/PB	18.500	516	2,8%
SEBRAE/PE	23.000	641	2,8%
SEBRAE/PI	10.275	1.855	18,1%
SEBRAE/PR	48.000	5.297	11,0%
SEBRAE/RJ	80.000	6.222	7,8%
SEBRAE/RN	10.000	1.731	17,3%
SEBRAE/RO	9.200	662	7,2%
SEBRAE/RR	2.185	316	14,5%
SEBRAE/RS	96.250	6.361	6,6%
SEBRAE/SC	31.571	2.976	9,4%
SEBRAE/SE	7.515	1.417	18,9%
SEBRAE/SP	150.000	286	0,2%
SEBRAE/TO	9.000	195	2,2%
Total	809.426	66.546	8,2%

● Abaixo de 12,5% ● Entre 12,6%24,9% e ● Entre 25,0% e 99,9% ● Acima de 100%



1.08. Potenciais Empresários Atendidos

UF	Meta	Executado	% Execução
SEBRAE/AC	10.000	1.405	14,0%
SEBRAE/AL	7.384	3.317	44,9%
SEBRAE/AM	45.190	4.200	9,3%
SEBRAE/AP	15.550	1.912	12,3%
SEBRAE/BA	105.600	15.656	14,8%
SEBRAE/CE	50.160	11.040	22,0%
SEBRAE/DF	69.000	14.020	20,3%
SEBRAE/ES	19.887	8.382	42,1%
SEBRAE/GO	95.368	14.019	14,7%
SEBRAE/MA	25.500	3.608	14,1%
SEBRAE/MG	220.000	41.540	18,9%
SEBRAE/MS	18.000	6.315	35,1%
SEBRAE/MT	25.000	5.038	20,2%
SEBRAE/PA	45.000	7.316	16,3%
SEBRAE/PB	37.000	4.746	12,8%
SEBRAE/PE	55.000	9.563	17,4%
SEBRAE/PI	15.750	4.408	28,0%
SEBRAE/PR	85.000	18.865	22,2%
SEBRAE/RJ	150.000	21.454	14,3%
SEBRAE/RN	45.000	7.029	15,6%
SEBRAE/RO	12.000	3.381	28,2%
SEBRAE/RR	3.320	1.176	35,4%
SEBRAE/RS	100.000	12.346	12,3%
SEBRAE/SC	69.000	18.592	26,9%
SEBRAE/SE	12.000	2.382	19,8%
SEBRAE/SP	332.272	44.712	13,5%
SEBRAE/TO	25.000	2.963	11,9%
Total	1.692.981	289.385	17,1%

● Abaixo de 12,5% ● Entre 12,6%24,9% e ● Entre 25,0% e 99,9% ● Acima de 100%



1.09. Potenciais Empreendedores Atendidos

UF	Meta	Executado	% Execução
SEBRAE/AC	15.000	4	0,0%
SEBRAE/AL	18.090	1.788	9,9%
SEBRAE/AM	4.742	2	0,0%
SEBRAE/AP	5.100	2	0,0%
SEBRAE/BA	34.900	20	0,1%
SEBRAE/CE	40.047	194	0,5%
SEBRAE/DF	18.000	1.051	5,8%
SEBRAE/ES	10.150	3	0,0%
SEBRAE/GO	15.930	85	0,5%
SEBRAE/MA	15.000	419	2,8%
SEBRAE/MG	240.000	15.710	6,5%
SEBRAE/MS	23.010	10	0,0%
SEBRAE/MT	6.000	2.127	35,4%
SEBRAE/PA	3.200	6	0,2%
SEBRAE/PB	6.800	7	0,1%
SEBRAE/PE	5.000	1.576	31,5%
SEBRAE/PI	8.900	189	2,1%
SEBRAE/PR	97.097	1.138	1,2%
SEBRAE/RJ	12.000	106	0,9%
SEBRAE/RN	17.000	32	0,2%
SEBRAE/RO	7.000	3	0,0%
SEBRAE/RR	2.141	8	0,4%
SEBRAE/RS	16.710	152	0,9%
SEBRAE/SC	45.000	23	0,1%
SEBRAE/SE	4.000	208	5,2%
SEBRAE/SP	85.217	34	0,0%
SEBRAE/TO	27.000	10	0,0%
Total	783.034	24.907	3,2%

● Abaixo de 12,5% ● Entre 12,6%24,9% e ● Entre 25,0% e 99,9% ● Acima de 100%



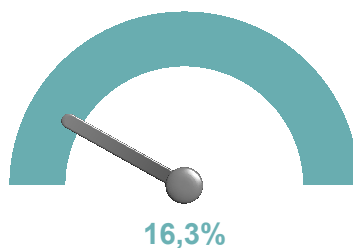
2. Execução Orçamentária

2.1. Execução da Despesa por Natureza (R\$mil)

Natureza (4º Nível)	Previsto Ajustado	Executado	% Execução
Aluguéis e Encargos	71.947	15.343	21,3%
Amortização Empréstimos com Sebrae/NA	35.343	6.890	19,5%
Benefícios Sociais	188.692	44.096	23,4%
Bens Imóveis	46.136	7.125	15,4%
Bens Intangíveis	1.310	1.078	82,3%
Bens Móveis	40.162	4.408	11,0%
Demais Custos e Despesas Gerais	55.416	8.338	15,0%
Depósitos Judiciais	8.270	1.782	21,6%
Despesa c/Provisão I.R. s/Aplicações Financeiras	0	1.431	0,0%
Despesas com Viagens	96.796	13.818	14,3%
Despesas Financeiras	5.213	959	18,4%
Despesas Tributárias	23.502	4.787	20,4%
Divulgação, Anúncios, Publicidade e Propaganda	54.801	4.436	8,1%
Encargos Sociais	226.006	49.422	21,9%
Encargos Sociais s/Serviços de Terceiros	1.438	146	10,2%
Fundo de Empresas Emergentes	26.680	3.227	12,1%
Investimentos	700	52	7,4%
Materiais de Consumo	32.228	5.920	18,4%
Outros Empréstimos e Financiamentos	4.500	173	3,8%
Pessoal	740.426	173.752	23,5%
Reclamações Trabalhistas	300	0	0,0%
Serviços Contratados	477.799	52.861	11,1%
Serviços de Comunicação em Geral	30.147	6.323	21,0%
Serviços Especializados	823.265	83.441	10,1%
Serviços Gráficos e de Reprodução	35.757	4.722	13,2%
Transf. Externas - Convênios c/Outras Entidades	35.907	3.445	9,6%
Total	3.062.741	497.976	16,3%

● Abaixo de 12,5% ● Entre 12,6% a 24,9% e ● Entre 25,0% e 99,9% ● Acima de 100%

% Execução





2.2. Execução da Despesa por UF (R\$mil)

UF	Previsto Ajustado	Executado	% Execução
SEBRAE/AC	46.777	8.488	18,1%
SEBRAE/AL	66.936	8.741	13,1%
SEBRAE/AM	69.318	10.711	15,5%
SEBRAE/AP	36.465	6.146	16,9%
SEBRAE/BA	187.350	23.899	12,8%
SEBRAE/CE	110.981	15.372	13,9%
SEBRAE/DF	69.597	13.758	19,8%
SEBRAE/ES	94.363	14.636	15,5%
SEBRAE/GO	121.757	18.198	14,9%
SEBRAE/MA	75.743	16.772	22,1%
SEBRAE/MG	260.258	44.936	17,3%
SEBRAE/MS	71.206	11.267	15,8%
SEBRAE/MT	93.652	14.995	16,0%
SEBRAE/PA	89.789	16.290	18,1%
SEBRAE/PB	79.120	14.845	18,8%
SEBRAE/PE	128.680	18.207	14,1%
SEBRAE/PI	52.639	9.190	17,5%
SEBRAE/PR	174.358	27.710	15,9%
SEBRAE/RJ	209.634	41.434	19,8%
SEBRAE/RN	68.327	12.284	18,0%
SEBRAE/RO	40.376	7.763	19,2%
SEBRAE/RR	40.117	5.832	14,5%
SEBRAE/RS	207.816	30.102	14,5%
SEBRAE/SC	125.013	19.326	15,5%
SEBRAE/SE	46.342	8.756	18,9%
SEBRAE/SP	447.035	71.442	16,0%
SEBRAE/TO	49.093	6.874	14,0%
Total	3.062.741	497.976	16,3%

● Abaixo de 12,5% ● Entre 12,6%24,9% e ● Entre 25,0% e 99,9% ● Acima de 100%

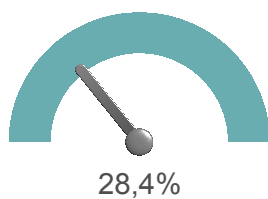


2.3. Execução da Receita por Natureza (R\$mil)

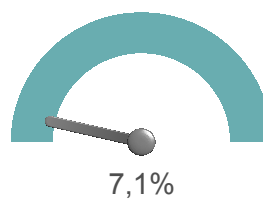
Natureza (4º Nível)	Previsto Ajustado	Executado	% Receita Executada
Alienação de Bens	5.704	277	4,9%
Aplicações Financeiras	83.304	13.284	15,9%
Convênios, Subvenções e Auxílios	30.307	474	1,6%
CS do Sebrae/NA	507.599	41.841	8,2%
CS do Sebrae/NA - Proposta	78.922	0	0,0%
CS Ordinária	1.965.911	559.264	28,4%
Empresas Beneficiadas	197.527	33.139	16,8%
Operações de Crédito	47.032	6.139	13,1%
Outras Receitas	8.017	2.632	32,8%
Recuperações e Restituições de Pessoal Cedido	2.242	974	43,5%
Saldo Financ. Exerc. Anterior	265.740	0	0,0%
Total	3.192.306	658.024	20,6%

● Abaixo de 12,5% ● Entre 12,6% a 24,9% ● Entre 25,0% e 99,9% ● Acima de 100%

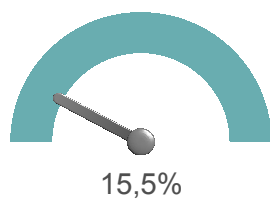
CSO



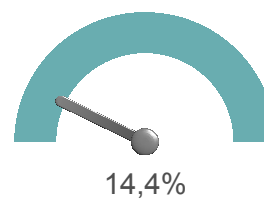
CSN



Próprias



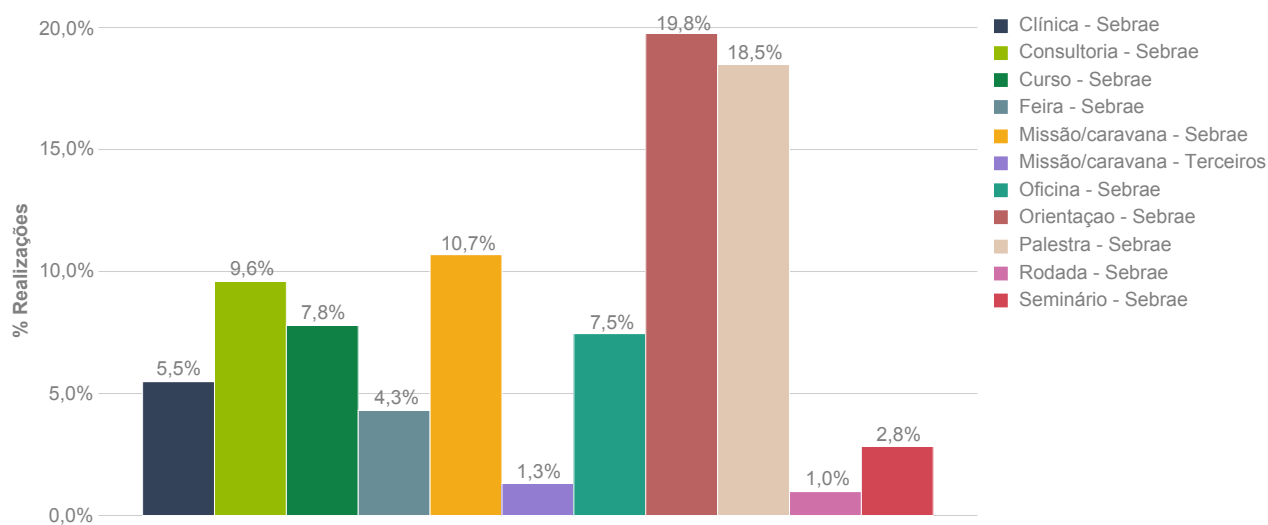
Diversas





3. Atendimento

3.1. Atendimento por Instrumento



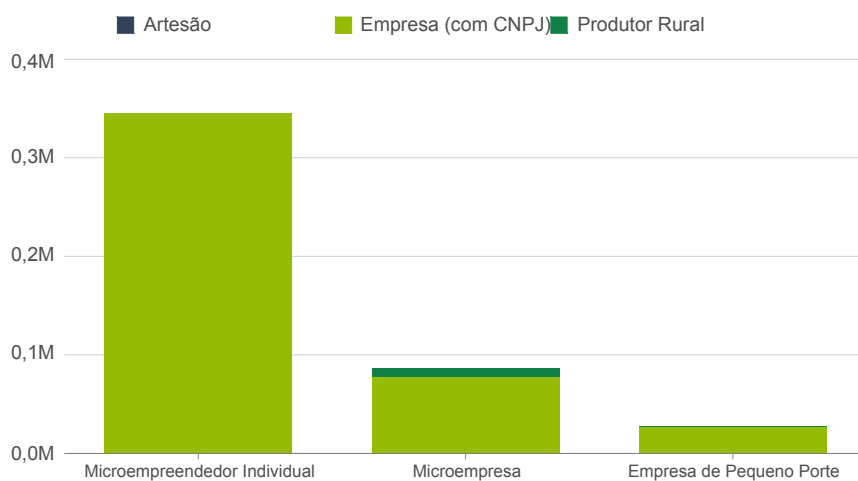
1.199.672

Nº de atendimentos

3.2. Pequenos Negócios Atendidos

Nº Clientes		Artesão	Empresa (com CNPJ)	Produtor Rural
Pequenos Negócios	Microempreendedor Individual	0	346.425	0
	Microempresa	245	77.622	9.045
	Empresa de Pequeno Porte	2	27.422	809

Pequenos Negócios x Tipo





4. Estratégias Nacionais

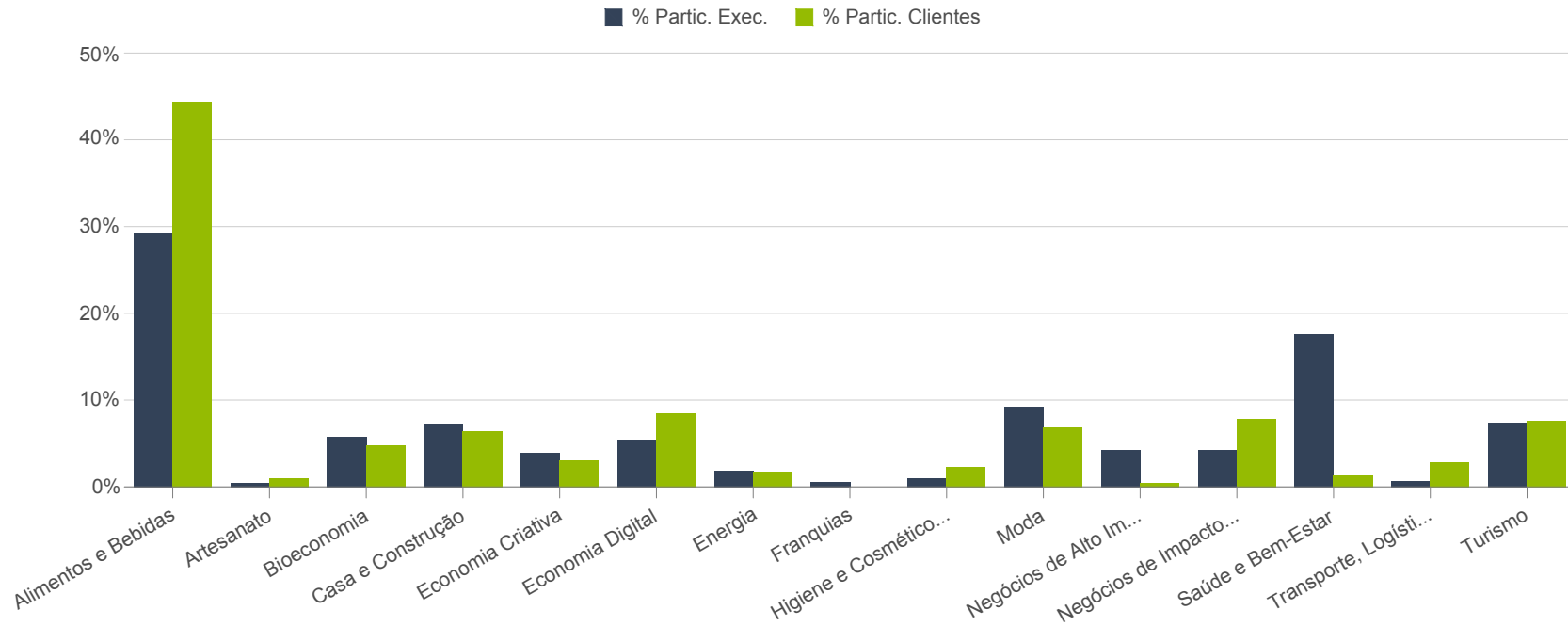
4.1. Macrosssegmentos

Macrosssegmento	CSN - NA			CSN - UF			Contrapartida			Total				Clientes	
	Prev.	Exec.	%Exec.	Prev.	Exec.	%Exec.	Prev.	Exec.	%Exec.	Prev.	Exec.	%Exec.	%Partic.	Qtde	%Partic.
Alimentos e Bebidas	81.101	4.623	5,7%	69.202	4.425	6,4%	72.076	4.047	5,6%	141.277	8.472	6,0%	29,4%	8.939	44,4%
Artesanato	8.908	627	7,0%	3.623	78	2,1%	2.114	72	3,4%	5.737	150	2,6%	0,5%	222	1,1%
Bioeconomia	3.626	421	11,6%	6.358	653	10,3%	10.354	1.020	9,8%	16.712	1.673	10,0%	5,8%	984	4,9%
Casa e Construção	13.560	1.106	8,2%	13.257	1.050	7,9%	11.498	1.061	9,2%	24.755	2.111	8,5%	7,3%	1.297	6,4%
Economia Criativa	6.230	528	8,5%	6.030	528	8,8%	6.099	609	10,0%	12.129	1.137	9,4%	3,9%	616	3,1%
Economia Digital	12.360	848	6,9%	11.837	920	7,8%	10.303	678	6,6%	22.139	1.598	7,2%	5,5%	1.728	8,6%
Energia	4.460	297	6,7%	4.274	250	5,8%	4.704	296	6,3%	8.978	546	6,1%	1,9%	374	1,9%
Franquias	747	60	8,0%	747	60	8,0%	1.353	134	9,9%	2.100	194	9,2%	0,7%	3	0,0%
Higiene e Cosméticos	3.568	200	5,6%	3.649	189	5,2%	5.095	127	2,5%	8.744	316	3,6%	1,1%	482	2,4%
Moda	13.595	661	4,9%	12.958	717	5,5%	21.043	1.968	9,4%	34.001	2.685	7,9%	9,3%	1.397	6,9%
Negócios de Alto Impacto	2.830	159	5,6%	2.830	159	5,6%	6.498	1.079	16,6%	9.328	1.238	13,3%	4,3%	92	0,5%
Negócios de Impacto Social e Ambiental	4.110	702	17,1%	4.110	702	17,1%	5.088	544	10,7%	9.198	1.246	13,5%	4,3%	1.591	7,9%
Saúde e Bem-Estar	2.815	177	6,3%	3.230	295	9,1%	21.123	4.806	22,8%	24.353	5.101	20,9%	17,7%	287	1,4%
Transporte, Logística e Mobilidade	3.157	114	3,6%	3.119	114	3,7%	2.484	88	3,5%	5.603	201	3,6%	0,7%	573	2,8%
Turismo	16.148	912	5,6%	15.955	968	6,1%	18.440	1.191	6,5%	34.396	2.159	6,3%	7,5%	1.548	7,7%
Total	177.215	11.432	6,5%	161.180	11.107	6,9%	198.272	17.719	8,9%	359.451	28.826	8,0%	100,0%	19.746	100,0%

Obs. A consolidação dos valores é feita a partir do vínculo dos projetos a estratégia no SGE.



Percentual de Participação na Execução e de Clientes



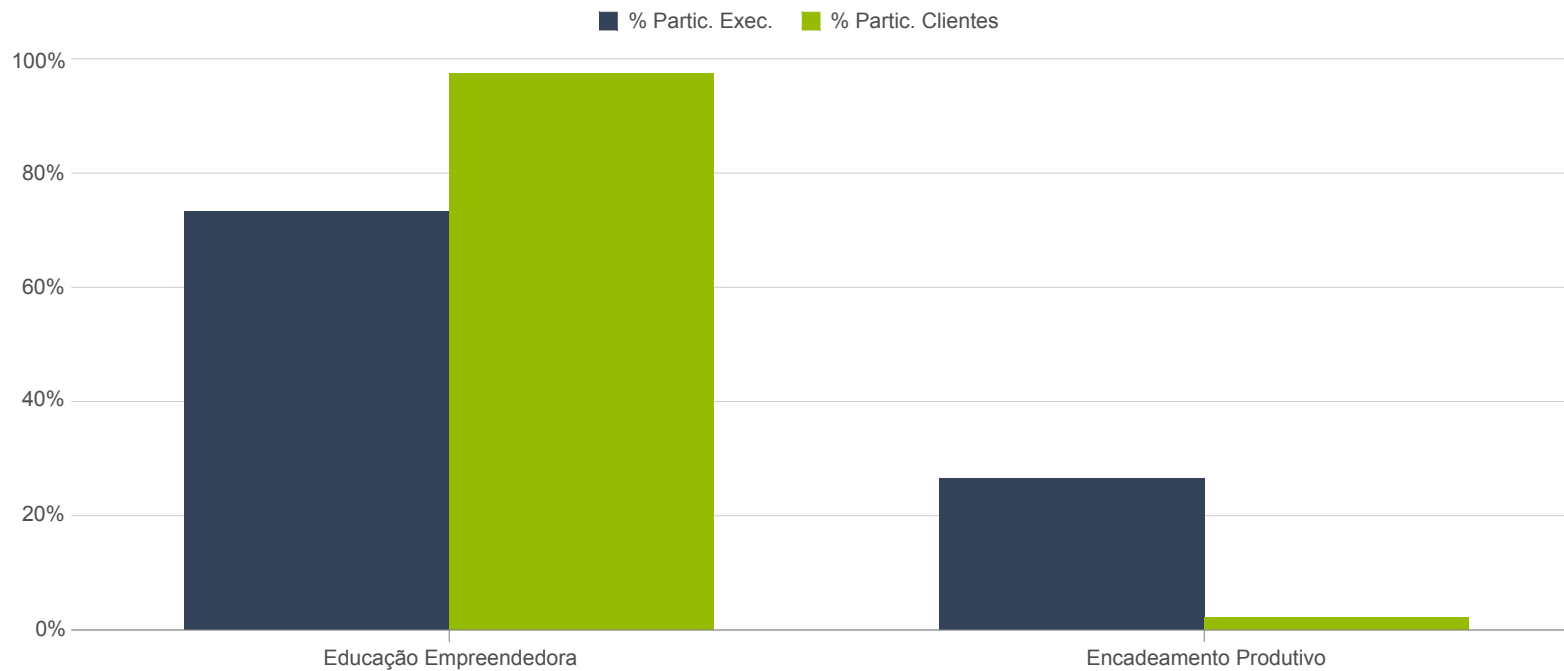


4.2. Programas Nacionais

Programas Nacionais	CSN - NA			CSN - UF			Contrapartida			Total				Clientes	
	Prev.	Exec.	% Exec.	Prev.	Exec.	% Exec.	Prev.	Exec.	% Exec.	Prev.	Exec.	% Exec.	% Partic.	Qtde	% Partic.
Educação Empreendedora	26.338	2.132	8,1%	24.857	2.245	9,0%	5.342	632	11,8%	30.199	2.877	9,5%	73,4%	23.059	97,6%
Encadeamento Produtivo	8.553	524	6,1%	7.973	525	6,6%	8.956	520	5,8%	16.928	1.045	6,2%	26,6%	557	2,4%
Total	34.891	2.657	7,6%	32.829	2.770	8,4%	14.298	1.152	8,1%	47.127	3.922	8,3%	100,0%	23.614	100,0%

Obs. A consolidação dos valores é feita a partir do vínculo dos projetos a estratégia no SGE.

Percentual de Participação na Execução e de Clientes





4.3. Projetos Nacionais

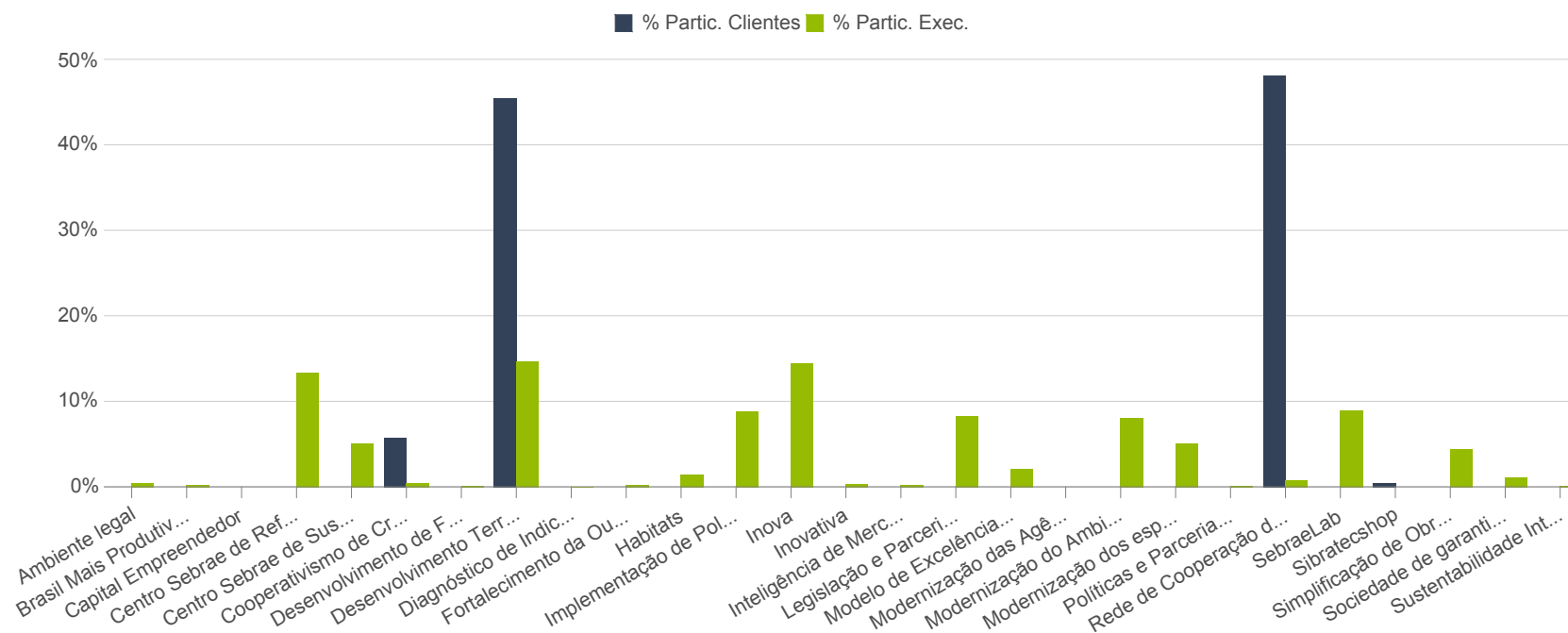
Projetos Nacionais	CSN - NA			CSN - UF			Contrapartida			Total				Clientes	
	Prev.	Exec.	% Exec.	Prev.	Exec.	% Exec.	Prev.	Exec.	% Exec.	Prev.	Exec.	% Exec.	% Partic.	Qtde	% Partic.
Ambiente legal	0	0	0,0%	312	42	13,4%	4.134	18	0,4%	4.446	60	1,3%	0,5%	0	0,0%
Brasil Mais Produtivo	2.130	21	1,0%	800	21	2,7%	536	9	1,7%	1.336	30	2,3%	0,3%	0	0,0%
Capital Empreendedor	0	0	0,0%	0	0	0,0%	158	0	0,0%	158	0	0,0%	0,0%	0	0,0%
Centro Sebrae de Ref. do Artesanato Brasileiro - CRAB	196	0	0,0%	3.695	288	7,8%	4.304	1.241	28,8%	7.999	1.529	19,1%	13,4%	0	0,0%
Centro Sebrae de Sustentabilidade - CSS	3.645	377	10,3%	3.645	570	15,6%	251	12	4,6%	3.896	582	14,9%	5,1%	0	0,0%
Cooperativismo de Crédito	1.175	0	0,0%	962	37	3,8%	1.707	20	1,2%	2.669	57	2,1%	0,5%	22	5,8%
Desenvolvimento de Fornecedores	0	0	0,0%	0	0	0,0%	618	17	2,7%	618	17	2,7%	0,1%	0	0,0%
Desenvolvimento Territorial	4.647	758	16,3%	8.150	873	10,7%	12.109	802	6,6%	20.259	1.676	8,3%	14,7%	173	45,5%
Diagnóstico de Indicação Geográfica	0	0	0,0%	0	0	0,0%	180	6	3,5%	180	6	3,5%	0,1%	0	0,0%
Fortalecimento da Ouvidoria no Sistema Sebrae	0	0	0,0%	480	29	6,0%	12	2	18,2%	492	31	6,3%	0,3%	0	0,0%
Habitats	6.008	581	9,7%	3.669	169	4,6%	477	7	1,4%	4.146	176	4,2%	1,5%	0	0,0%
Implementação de Políticas Públicas nos Municípios	16.253	1.471	9,1%	3.128	531	17,0%	5.239	476	9,1%	8.368	1.007	12,0%	8,8%	0	0,0%
Inova	9.877	1.656	16,8%	8.685	1.632	18,8%	1.839	20	1,1%	10.524	1.652	15,7%	14,5%	0	0,0%
Inovativa	0	0	0,0%	39	0	0,0%	226	48	21,1%	265	48	18,0%	0,4%	0	0,0%
Inteligência de Mercado	0	0	0,0%	0	0	0,0%	1.125	36	3,2%	1.125	36	3,2%	0,3%	0	0,0%
Legislação e Parcerias Institucionais	0	0	0,0%	4.698	726	15,4%	2.119	229	10,8%	6.817	955	14,0%	8,4%	0	0,0%
Modelo de Excelência na Gestão	0	0	0,0%	0	0	0,0%	2.209	239	10,8%	2.209	239	10,8%	2,1%	0	0,0%
Modernização das Agências de Atendimento	0	0	0,0%	0	0	0,0%	9.431	0	0,0%	9.431	0	0,0%	0,0%	0	0,0%
Modernização do Ambiente de Negócios	12.622	1.688	13,4%	8.144	750	9,2%	3.231	171	5,3%	11.376	921	8,1%	8,1%	0	0,0%
Modernização dos espaços educacionais	2.408	203	8,4%	1.653	203	12,3%	1.273	378	29,7%	2.926	581	19,8%	5,1%	0	0,0%
Políticas e Parcerias Institucionais	0	0	0,0%	786	9	1,1%	1.447	12	0,8%	2.233	21	0,9%	0,2%	0	0,0%
Rede de Cooperação da MPE	0	0	0,0%	1.328	72	5,4%	594	19	3,2%	1.922	91	4,7%	0,8%	183	48,2%
SebraeLab	3.160	432	13,7%	2.949	503	17,1%	3.197	518	16,2%	6.145	1.021	16,6%	9,0%	0	0,0%
Sibrateshop	0	0	0,0%	89	0	0,0%	134	0	0,0%	223	0	0,0%	0,0%	2	0,5%



Projetos Nacionais	CSN - NA			CSN - UF			Contrapartida			Total				Clientes	
	Prev.	Exec.	% Exec.	Prev.	Exec.	% Exec.	Prev.	Exec.	% Exec.	Prev.	Exec.	% Exec.	% Partic.	Qtde	% Partic.
Simplificação de Obrigações Empresariais	0	0	0,0%	1.794	515	28,7%	1.379	0	0,0%	3.173	515	16,2%	4,5%	0	0,0%
Sociedade de garantia de crédito	1.602	170	10,6%	1.302	132	10,1%	225	0	0,0%	1.527	132	8,6%	1,2%	0	0,0%
Sustentabilidade Interna do Sistema Sebrae	0	0	0,0%	0	0	0,0%	1.547	14	0,9%	1.547	14	0,9%	0,1%	0	0,0%
Total	63.724	7.356	11,5%	56.309	7.102	12,6%	59.701	4.293	7,2%	116.010	11.394	9,8%		380	100,0%

Obs. A consolidação dos valores é feita a partir do vínculo dos projetos a estratégia no SGE.

Percentual de Participação na Execução e de Clientes



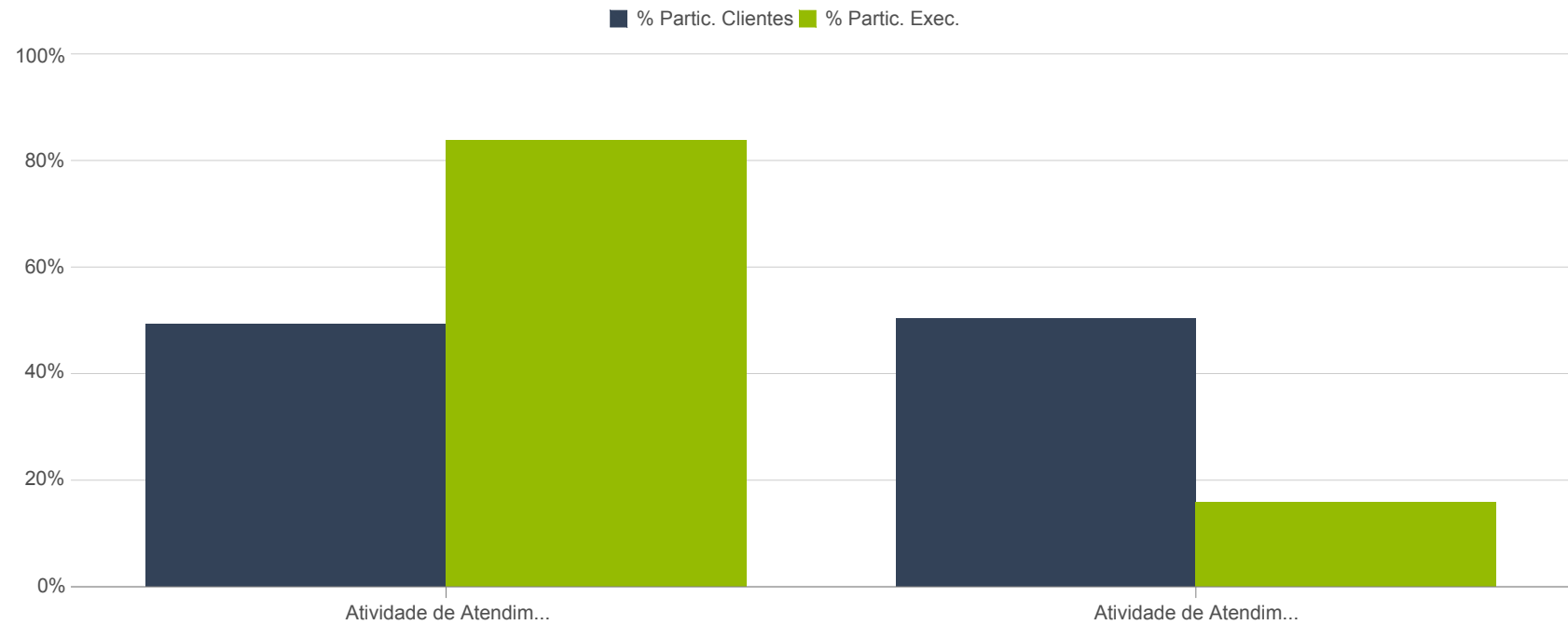


4.4. Atividades Nacionais

Atividades Nacionais	CSN - NA			CSN - UF			Contrapartida			Total				Clientes	
	Prev.	Exec.	% Exec.	Prev.	Exec.	%Exec.	Prev.	Exec.	%Exec.	Prev.	Exec.	%Exec.	%Partic.	Qtde	%Partic.
Atividade de Atendimento Regional	210.649	12.815	6,1%	150.912	10.692	7,1%	164.004	13.167	8,0%	314.916	23.859	7,6%	83,9%	270.973	49,5%
Atividade de Atendimento Remoto	0	0	0,0%	2.606	395	15,2%	29.445	4.174	14,2%	32.052	4.569	14,3%	16,1%	276.492	50,5%
Total	210.649	12.815	6,1%	153.518	11.087	7,2%	193.450	17.341	9,0%	346.968	28.429	8,2%	100,0%	547.465	100,0%

Obs. A consolidação dos valores é feita a partir do vínculo dos projetos a estratégia no SGE.

Percentual de Participação na Execução e de Clientes



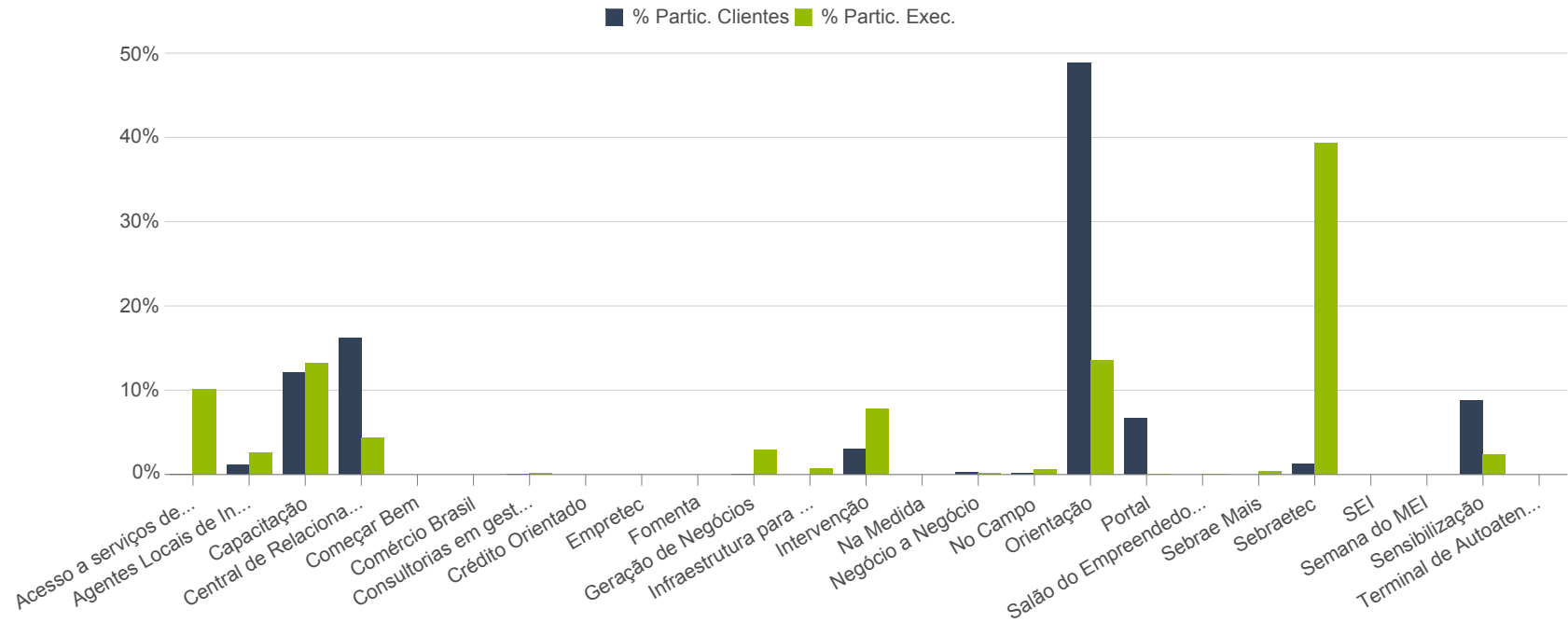


4.5. Produtos, Canais e Serviços Nacionais

Produtos	CSN - UF			Contrapartida			Total				Clientes	
	Prev.	Exec.	%Exec.	Prev.	Exec.	%Exec.	Prev.	Exec.	%Exec.	%Partic.	Qtde	%Partic.
Acesso a serviços de terceiros	19.337	3.052	15,8%	10.157	1.348	13,3%	29.494	4.401	14,9%	10,2%	541	0,2%
Agentes Locais de Inovação	3.414	964	28,2%	2.179	201	9,2%	5.593	1.165	20,8%	2,7%	4.477	1,3%
Capacitação	42.306	2.483	5,9%	44.998	3.260	7,2%	87.304	5.743	6,6%	13,3%	42.069	12,2%
Central de Relacionamento	2.268	396	17,5%	9.209	1.505	16,3%	11.477	1.901	16,6%	4,4%	56.276	16,3%
Começar Bem	151	0	0,0%	77	0	0,0%	228	0	0,0%	0,0%	87	0,0%
Comércio Brasil	781	6	0,8%	348	3	0,8%	1.128	9	0,8%	0,0%	17	0,0%
Consultorias em gestão empresarial	764	36	4,7%	1.079	70	6,5%	1.842	105	5,7%	0,2%	308	0,1%
Crédito Orientado	166	0	0,1%	182	0	0,2%	349	0	0,1%	0,0%	22	0,0%
Empretec	60	0	0,0%	0	0	100,0%	60	0	0,3%	0,0%	56	0,0%
Fomenta	658	0	0,1%	164	0	0,1%	823	1	0,1%	0,0%	27	0,0%
Geração de Negócios	9.350	137	1,5%	22.240	1.183	5,3%	31.590	1.320	4,2%	3,1%	447	0,1%
Infraestrutura para Mobilizações	6.407	228	3,6%	7.638	133	1,7%	14.045	360	2,6%	0,8%	13	0,0%
Intervenção	22.213	1.148	5,2%	26.353	2.259	8,6%	48.566	3.407	7,0%	7,9%	10.917	3,2%
Na Medida	556	16	3,0%	295	7	2,4%	850	23	2,8%	0,1%	99	0,0%
Negócio a Negócio	742	34	4,6%	883	53	6,0%	1.625	87	5,3%	0,2%	1.110	0,3%
No Campo	4.976	214	4,3%	1.870	87	4,7%	6.847	301	4,4%	0,7%	760	0,2%
Orientação	43.558	3.284	7,5%	26.778	2.598	9,7%	70.336	5.881	8,4%	13,6%	168.467	48,9%
Portal	588	49	8,3%	367	14	3,7%	956	62	6,5%	0,1%	23.183	6,7%
Salão do Empreendedor	272	34	12,6%	411	15	3,6%	684	49	7,2%	0,1%	2	0,0%
Sebrae Mais	901	142	15,7%	602	57	9,4%	1.504	198	13,2%	0,5%	88	0,0%
Sebraetec	104.764	5.483	5,2%	68.199	11.536	16,9%	172.962	17.019	9,8%	39,5%	4.719	1,4%
SEI	146	7	5,1%	57	2	2,7%	203	9	4,4%	0,0%	38	0,0%
Semana do MEI	178	0	0,0%	76	0	0,0%	255	0	0,0%	0,0%	0	0,0%
Sensibilização	6.370	399	6,3%	11.372	656	5,8%	17.742	1.055	5,9%	2,4%	30.713	8,9%
Terminal de Autoatendimento	464	1	0,3%	404	11	2,8%	868	13	1,5%	0,0%	16	0,0%
Total	271.390	18.113	6,7%	235.938	24.998	10,6%	507.328	43.110	8,5%	100,0%	321.672	100,0%



Percentual de Participação na Execução e de Clientes





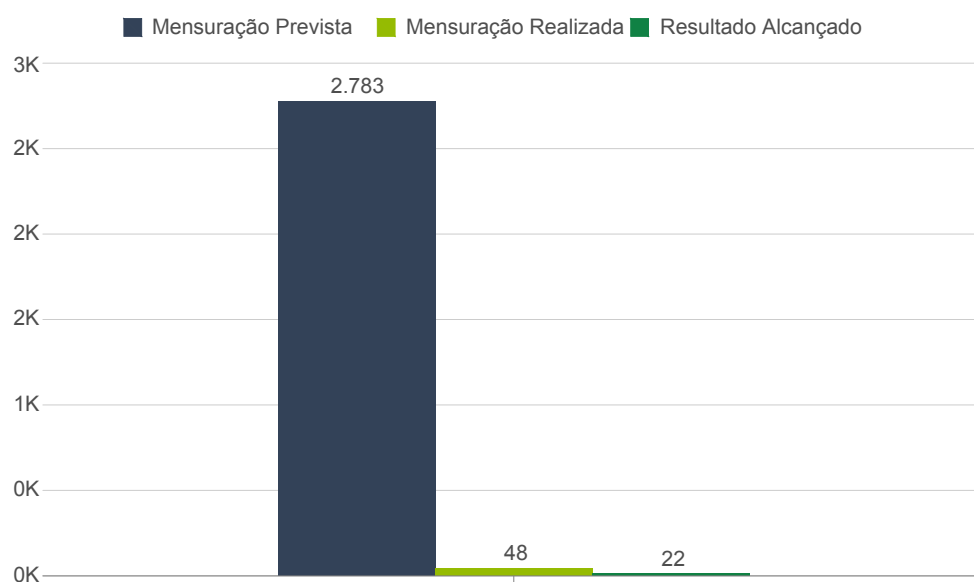
5. Taxa de Resultados Alcançados

Taxa de Resultados do Ano

2.783 Mensurações Previstas	48 Mensuração Realizada	1,7% % Mensurações Realizadas
22 Resultado Alcançado	0,8% Taxa	

Obs. Conforme a metodologia GEOR, os projetos possuem um prazo de até 90 dias para inserção das mensurações. Portanto, o ciclo das mensurações do ano de 2018 dos projetos de atendimento será finalizado em abril/2019.

Taxa de Resultado do Ano





5.1. Taxa de Resultados do Ano por UF

Sebrae	Mensurações Previstas	Mensuração Realizada	% Mensuração Realizada	Resultados Alcançados	Taxa
AC	48	0	0,0%	0	0,0%
AL	51	0	0,0%	0	0,0%
AM	84	0	0,0%	0	0,0%
AP	32	0	0,0%	0	0,0%
BA	168	0	0,0%	0	0,0%
CE	64	0	0,0%	0	0,0%
DF	71	3	4,2%	3	4,2%
ES	92	0	0,0%	0	0,0%
GO	37	2	5,4%	0	0,0%
MA	65	0	0,0%	0	0,0%
MG	369	11	3,0%	4	1,1%
MS	41	1	2,4%	1	2,4%
MT	35	0	0,0%	0	0,0%
NA	108	0	0,0%	0	0,0%
PA	27	0	0,0%	0	0,0%
PB	58	0	0,0%	0	0,0%
PE	101	11	10,9%	7	6,9%
PI	45	0	0,0%	0	0,0%
PR	272	8	2,9%	0	0,0%
RJ	144	4	2,8%	3	2,1%
RN	62	0	0,0%	0	0,0%
RO	32	1	3,1%	0	0,0%
RR	39	0	0,0%	0	0,0%
RS	330	0	0,0%	0	0,0%
SC	110	7	6,4%	4	3,6%
SE	57	0	0,0%	0	0,0%
SP	166	0	0,0%	0	0,0%
TO	75	0	0,0%	0	0,0%
Total	2.783	48	1,7%	22	0,8%