



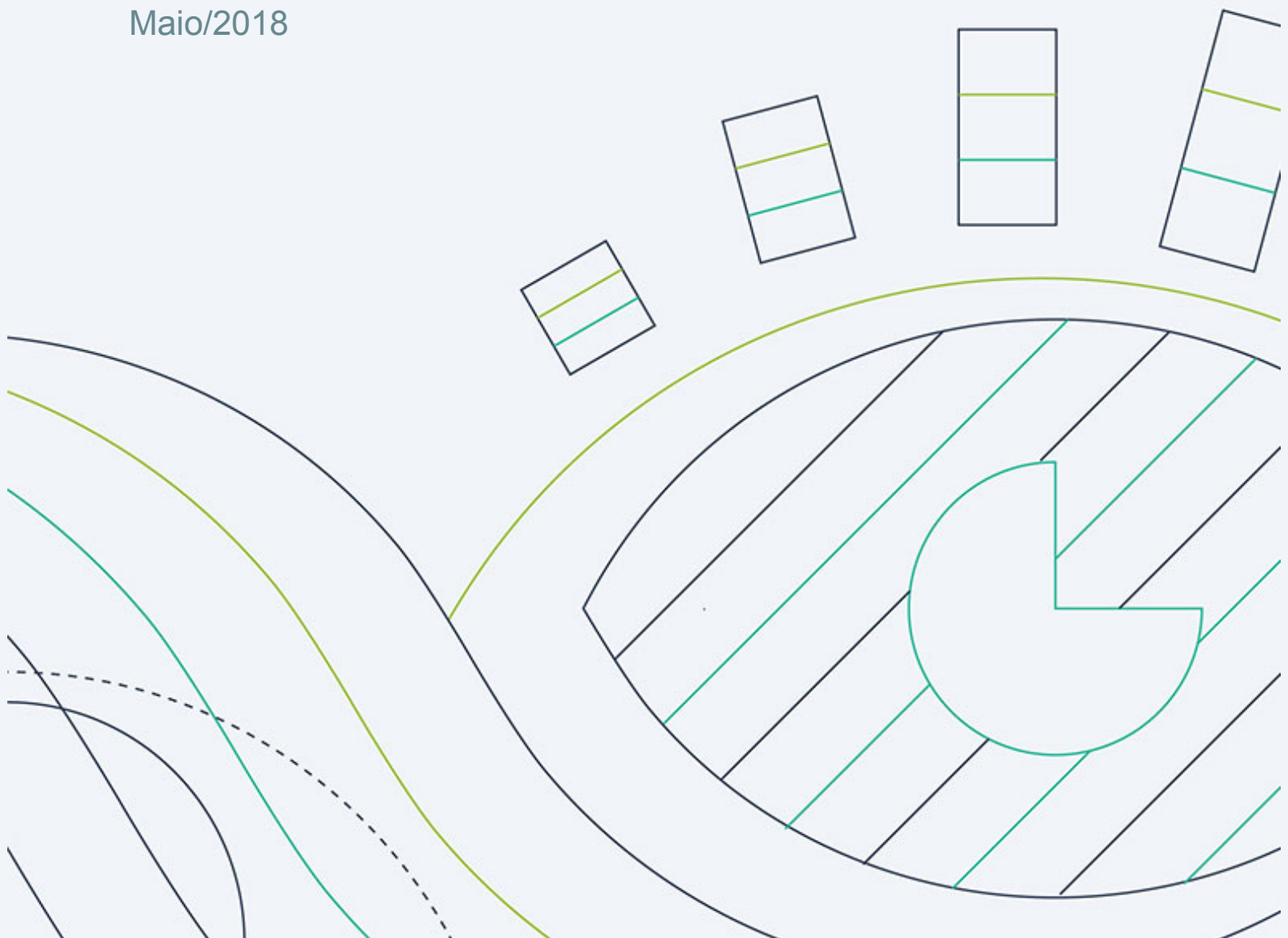
SME

Sistema de
Monitoramento
Estratégico

BOLETIM DE MONITORAMENTO

Sistema Sebrae

Maio/2018





Robson Braga de Andrade
Presidente do Conselho Deliberativo Nacional

Guilherme Afif Domingos
Diretor-Presidente

Heloísa Regina Guimarães de Menezes
Diretora-Técnica

Vinícius Lages
Diretor de Administração e Finanças

Unidade de Gestão Estratégica
Pio Cortizo – Gerente
Elizis Maria de Faria - Gerente Adjunta

Equipe de Monitoramento e Avaliação do Desempenho(SEBRAE/NA)
Jessica Braga Lakiss Gusmão



Sumário

1. Indicadores de Desempenho	4
1.01. Donos de Negócios Atendidos	5
1.02. Pequenos Negócios Atendidos	6
1.03. MEI Atendidos	7
1.04. ME Atendidas	8
1.05. EPP Atendidas	9
1.06. Inovação	10
1.07. Fidelização	11
1.08. Potenciais Empresários Atendidos	12
1.09. Potenciais Empreendedores Atendidos	13
2. Execução Orçamentária	14
2.1. Execução da Despesa por Natureza (R\$mil)	14
2.2. Execução da Despesa por UF (R\$mil)	15
2.3. Execução da Receita por Natureza (R\$mil)	16
3. Atendimento	17
3.1. Atendimento por Instrumento	17
3.2. Pequenos Negócios Atendidos	17
4. Estratégias Nacionais	18
4.1. Macrosssegmentos	18
4.2. Programas Nacionais	20
4.3. Projetos Nacionais	21
4.4. Atividades Nacionais	23
4.5. Produtos, Canais e Serviços Nacionais	24
5. Taxa de Resultados Alcançados	26
5.1. Taxa de Resultados do Ano por UF	27

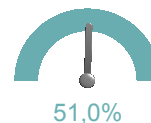


1. Indicadores de Desempenho

01. Donos de Negócios Atendidos

1.588.306
Meta

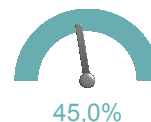
810.112
Executado



02. Pequenos Negócios Atendidos

2.157.753
Meta

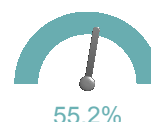
971.966
Executado



03. MEI Atendidos

1.202.554
Meta

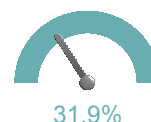
664.112
Executado



04. ME Atendidas

746.329
Meta

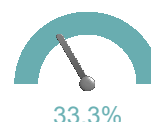
238.404
Executado



05. EPP Atendidas

208.795
Meta

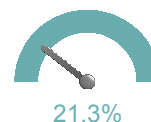
69.450
Executado



06. Inovação

226.503
Meta

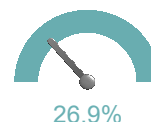
48.226
Executado



07. Fidelização

809.426
Meta

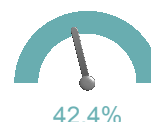
217.641
Executado



08. Potenciais Empresários Atendidos

1.692.981
Meta

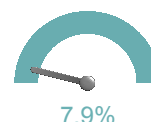
717.165
Executado



09. Potenciais Empreendedores Atendidos

783.034
Meta

61.535
Executado





1.01. Donos de Negócios Atendidos

UF	Meta	Executado	% Execução
SEBRAE/AC	9.167	5.541	60,4%
SEBRAE/AL	18.341	8.842	48,2%
SEBRAE/AM	21.616	7.936	36,7%
SEBRAE/AP	5.120	3.759	73,4%
SEBRAE/BA	105.600	80.688	76,4%
SEBRAE/CE	59.400	28.469	47,9%
SEBRAE/DF	43.005	25.307	58,8%
SEBRAE/ES	45.214	29.893	66,1%
SEBRAE/GO	80.792	49.077	60,7%
SEBRAE/MA	35.000	12.334	35,2%
SEBRAE/MG	106.362	86.722	81,5%
SEBRAE/MS	15.000	16.506	110,0%
SEBRAE/MT	25.000	14.557	58,2%
SEBRAE/PA	39.458	17.993	45,6%
SEBRAE/PB	24.000	8.500	35,4%
SEBRAE/PE	44.000	20.606	46,8%
SEBRAE/PI	16.100	12.426	77,2%
SEBRAE/PR	125.600	88.327	70,3%
SEBRAE/RJ	105.750	57.700	54,6%
SEBRAE/RN	25.000	17.121	68,5%
SEBRAE/RO	16.900	9.004	53,3%
SEBRAE/RR	5.800	2.777	47,9%
SEBRAE/RS	130.000	45.422	34,9%
SEBRAE/SC	24.285	21.869	90,1%
SEBRAE/SE	13.000	7.968	61,3%
SEBRAE/SP	425.796	117.116	27,5%
SEBRAE/TO	23.000	13.652	59,4%
Total	1.588.306	810.112	51,0%

● Abaixo de 20,8% ● Entre 20,9%41,6% e ● Entre 41,7% e 99,9% ● Acima de 100%



1.02. Pequenos Negócios Atendidos

UF	Meta	Executado	% Execução
SEBRAE/AC	10.268	5.839	56,9%
SEBRAE/AL	22.927	9.560	41,7%
SEBRAE/AM	25.653	8.234	32,1%
SEBRAE/AP	7.212	3.951	54,8%
SEBRAE/BA	129.784	88.274	68,0%
SEBRAE/CE	66.000	30.256	45,8%
SEBRAE/DF	66.325	27.596	41,6%
SEBRAE/ES	50.169	31.992	63,8%
SEBRAE/GO	100.990	50.947	50,4%
SEBRAE/MA	35.000	13.478	38,5%
SEBRAE/MG	200.728	101.441	50,5%
SEBRAE/MS	25.000	17.811	71,2%
SEBRAE/MT	26.600	15.961	60,0%
SEBRAE/PA	41.535	19.523	47,0%
SEBRAE/PB	27.500	9.143	33,2%
SEBRAE/PE	57.250	22.434	39,2%
SEBRAE/PI	20.550	12.994	63,2%
SEBRAE/PR	158.207	98.249	62,1%
SEBRAE/RJ	160.000	74.213	46,4%
SEBRAE/RN	34.420	18.447	53,6%
SEBRAE/RO	19.520	9.461	48,5%
SEBRAE/RR	6.236	2.920	46,8%
SEBRAE/RS	175.000	58.514	33,4%
SEBRAE/SC	82.951	45.344	54,7%
SEBRAE/SE	16.700	8.442	50,6%
SEBRAE/SP	567.728	172.767	30,4%
SEBRAE/TO	23.500	14.175	60,3%
Total	2.157.753	971.966	45,0%

● Abaixo de 20,8% ● Entre 20,9%41,6% e ● Entre 41,7% e 99,9% ● Acima de 100%



1.03. MEI Atendidos

UF	Meta	Executado	% Execução
SEBRAE/AC	6.902	4.402	63,8%
SEBRAE/AL	14.689	7.094	48,3%
SEBRAE/AM	17.084	6.551	38,3%
SEBRAE/AP	4.472	3.023	67,6%
SEBRAE/BA	76.831	68.395	89,0%
SEBRAE/CE	42.240	22.105	52,3%
SEBRAE/DF	38.271	19.239	50,3%
SEBRAE/ES	33.454	22.105	66,1%
SEBRAE/GO	57.046	33.959	59,5%
SEBRAE/MA	17.915	8.146	45,5%
SEBRAE/MG	100.348	67.743	67,5%
SEBRAE/MS	12.990	10.170	78,3%
SEBRAE/MT	14.000	11.189	79,9%
SEBRAE/PA	27.369	15.841	57,9%
SEBRAE/PB	17.500	5.585	31,9%
SEBRAE/PE	35.300	17.581	49,8%
SEBRAE/PI	11.200	8.863	79,1%
SEBRAE/PR	88.261	65.497	74,2%
SEBRAE/RJ	121.800	59.273	48,7%
SEBRAE/RN	22.900	13.080	57,1%
SEBRAE/RO	11.200	6.483	57,9%
SEBRAE/RR	4.442	2.082	46,9%
SEBRAE/RS	77.000	32.861	42,7%
SEBRAE/SC	44.951	27.492	61,2%
SEBRAE/SE	10.000	5.939	59,4%
SEBRAE/SP	278.389	107.218	38,5%
SEBRAE/TO	16.000	12.196	76,2%
Total	1.202.554	664.112	55,2%

● Abaixo de 20,8% ● Entre 20,9%41,6% e ● Entre 41,7% e 99,9% ● Acima de 100%



1.04. ME Atendidas

UF	Meta	Executado	% Execução
SEBRAE/AC	2.978	1.277	42,9% ●
SEBRAE/AL	6.750	1.773	26,3% ●
SEBRAE/AM	7.309	1.466	20,1% ●
SEBRAE/AP	2.271	806	35,5% ●
SEBRAE/BA	43.447	16.305	37,5% ●
SEBRAE/CE	19.800	6.876	34,7% ●
SEBRAE/DF	21.038	6.012	28,6% ●
SEBRAE/ES	13.785	7.620	55,3% ●
SEBRAE/GO	37.313	14.412	38,6% ●
SEBRAE/MA	14.685	4.550	31,0% ●
SEBRAE/MG	80.248	25.423	31,7% ●
SEBRAE/MS	9.960	6.360	63,9% ●
SEBRAE/MT	10.000	3.639	36,4% ●
SEBRAE/PA	10.983	2.843	25,9% ●
SEBRAE/PB	7.800	2.711	34,8% ●
SEBRAE/PE	16.800	3.495	20,8% ●
SEBRAE/PI	8.500	3.610	42,5% ●
SEBRAE/PR	55.916	24.363	43,6% ●
SEBRAE/RJ	28.167	11.057	39,3% ●
SEBRAE/RN	9.520	4.102	43,1% ●
SEBRAE/RO	6.750	2.378	35,2% ●
SEBRAE/RR	1.523	666	43,7% ●
SEBRAE/RS	78.000	18.875	24,2% ●
SEBRAE/SC	27.457	12.030	43,8% ●
SEBRAE/SE	5.300	1.970	37,2% ●
SEBRAE/SP	214.229	52.295	24,4% ●
SEBRAE/TO	5.800	1.490	25,7% ●
Total	746.329	238.404	31,9% ●

● Abaixo de 20,8% ● Entre 20,9%41,6% e ● Entre 41,7% e 99,9% ● Acima de 100%



1.05. EPP Atendidas

UF	Meta	Executado	% Execução
SEBRAE/AC	388	160	41,2%
SEBRAE/AL	1.413	693	49,0%
SEBRAE/AM	1.260	217	17,2%
SEBRAE/AP	469	122	26,0%
SEBRAE/BA	9.506	3.574	37,6%
SEBRAE/CE	3.960	1.275	32,2%
SEBRAE/DF	7.016	2.345	33,4%
SEBRAE/ES	2.930	2.267	77,4%
SEBRAE/GO	6.631	2.576	38,8%
SEBRAE/MA	2.400	782	32,6%
SEBRAE/MG	20.132	8.275	41,1%
SEBRAE/MS	2.050	1.281	62,5%
SEBRAE/MT	2.600	1.133	43,6%
SEBRAE/PA	3.183	839	26,4%
SEBRAE/PB	2.200	847	38,5%
SEBRAE/PE	5.150	1.358	26,4%
SEBRAE/PI	850	521	61,3%
SEBRAE/PR	14.030	8.389	59,8%
SEBRAE/RJ	10.033	3.883	38,7%
SEBRAE/RN	2.000	1.265	63,2%
SEBRAE/RO	1.570	600	38,2%
SEBRAE/RR	271	172	63,5%
SEBRAE/RS	20.000	6.778	33,9%
SEBRAE/SC	10.543	5.822	55,2%
SEBRAE/SE	1.400	533	38,1%
SEBRAE/SP	75.110	13.254	17,6%
SEBRAE/TO	1.700	489	28,8%
Total	208.795	69.450	33,3%

● Abaixo de 20,8% ● Entre 20,9%41,6% e ● Entre 41,7% e 99,9% ● Acima de 100%



1.06. Inovação

UF	Meta	Executado	% Execução
SEBRAE/AC	1.088	842	77,4% ●
SEBRAE/AL	2.600	1.391	53,5% ●
SEBRAE/AM	2.520	129	5,1% ●
SEBRAE/AP	721	274	38,0% ●
SEBRAE/BA	12.855	6.420	49,9% ●
SEBRAE/CE	6.600	1.038	15,7% ●
SEBRAE/DF	2.000	463	23,2% ●
SEBRAE/ES	3.512	1.428	40,7% ●
SEBRAE/GO	8.000	1.589	19,9% ●
SEBRAE/MA	3.500	658	18,8% ●
SEBRAE/MG	40.146	3.726	9,3% ●
SEBRAE/MS	2.500	528	21,1% ●
SEBRAE/MT	3.000	803	26,8% ●
SEBRAE/PA	6.230	1.634	26,2% ●
SEBRAE/PB	5.100	1.249	24,5% ●
SEBRAE/PE	5.725	1.069	18,7% ●
SEBRAE/PI	2.065	543	26,3% ●
SEBRAE/PR	16.068	2.505	15,6% ●
SEBRAE/RJ	16.000	5.367	33,5% ●
SEBRAE/RN	3.200	1.770	55,3% ●
SEBRAE/RO	1.950	493	25,3% ●
SEBRAE/RR	978	305	31,2% ●
SEBRAE/RS	15.000	5.385	35,9% ●
SEBRAE/SC	8.095	2.421	29,9% ●
SEBRAE/SE	1.670	564	33,8% ●
SEBRAE/SP	50.000	4.538	9,1% ●
SEBRAE/TO	5.380	1.094	20,3% ●
Total	226.503	48.226	21,3% ●

● Abaixo de 20,8% ● Entre 20,9%41,6% e ● Entre 41,7% e 99,9% ● Acima de 100%



1.07. Fidelização

UF	Meta	Executado	% Execução
SEBRAE/AC	4.620	819	17,7% ●
SEBRAE/AL	5.969	1.655	27,7% ●
SEBRAE/AM	10.081	1.221	12,1% ●
SEBRAE/AP	3.245	684	21,1% ●
SEBRAE/BA	44.993	18.341	40,8% ●
SEBRAE/CE	33.000	5.711	17,3% ●
SEBRAE/DF	26.530	2.162	8,1% ●
SEBRAE/ES	20.067	7.477	37,3% ●
SEBRAE/GO	50.495	26.923	53,3% ●
SEBRAE/MA	21.000	5.507	26,2% ●
SEBRAE/MG	50.182	7.861	15,7% ●
SEBRAE/MS	15.000	755	5,0% ●
SEBRAE/MT	7.980	4.350	54,5% ●
SEBRAE/PA	20.768	2.647	12,7% ●
SEBRAE/PB	18.500	3.907	21,1% ●
SEBRAE/PE	23.000	1.995	8,7% ●
SEBRAE/PI	10.275	4.717	45,9% ●
SEBRAE/PR	48.000	14.389	30,0% ●
SEBRAE/RJ	80.000	29.646	37,1% ●
SEBRAE/RN	10.000	4.152	41,5% ●
SEBRAE/RO	9.200	1.808	19,7% ●
SEBRAE/RR	2.185	622	28,5% ●
SEBRAE/RS	96.250	13.072	13,6% ●
SEBRAE/SC	31.571	5.819	18,4% ●
SEBRAE/SE	7.515	2.698	35,9% ●
SEBRAE/SP	150.000	47.592	31,7% ●
SEBRAE/TO	9.000	1.111	12,3% ●
Total	809.426	217.641	26,9% ●

● Abaixo de 20,8% ● Entre 20,9%41,6% e ● Entre 41,7% e 99,9% ● Acima de 100%



1.08. Potenciais Empresários Atendidos

UF	Meta	Executado	% Execução
SEBRAE/AC	10.000	3.936	39,4%
SEBRAE/AL	7.384	7.463	101,1%
SEBRAE/AM	45.190	11.018	24,4%
SEBRAE/AP	15.550	4.513	29,0%
SEBRAE/BA	105.600	34.470	32,6%
SEBRAE/CE	50.160	21.240	42,3%
SEBRAE/DF	69.000	25.098	36,4%
SEBRAE/ES	19.887	15.018	75,5%
SEBRAE/GO	95.368	25.486	26,7%
SEBRAE/MA	25.500	8.976	35,2%
SEBRAE/MG	220.000	81.423	37,0%
SEBRAE/MS	18.000	12.991	72,2%
SEBRAE/MT	25.000	9.535	38,1%
SEBRAE/PA	45.000	19.043	42,3%
SEBRAE/PB	37.000	9.894	26,7%
SEBRAE/PE	55.000	19.701	35,8%
SEBRAE/PI	15.750	9.346	59,3%
SEBRAE/PR	85.000	41.000	48,2%
SEBRAE/RJ	150.000	37.243	24,8%
SEBRAE/RN	45.000	15.506	34,5%
SEBRAE/RO	12.000	6.457	53,8%
SEBRAE/RR	3.320	2.982	89,8%
SEBRAE/RS	100.000	22.650	22,6%
SEBRAE/SC	69.000	33.046	47,9%
SEBRAE/SE	12.000	4.906	40,9%
SEBRAE/SP	332.272	225.133	67,8%
SEBRAE/TO	25.000	9.091	36,4%
Total	1.692.981	717.165	42,4%

● Abaixo de 20,8% ● Entre 20,9% a 41,6% e ● Entre 41,7% e 99,9% ● Acima de 100%



1.09. Potenciais Empreendedores Atendidos

UF	Meta	Executado	% Execução
SEBRAE/AC	15.000	79	0,5%
SEBRAE/AL	18.090	1.791	9,9%
SEBRAE/AM	4.742	6	0,1%
SEBRAE/AP	5.100	2	0,0%
SEBRAE/BA	34.900	38	0,1%
SEBRAE/CE	40.047	286	0,7%
SEBRAE/DF	18.000	2.640	14,7%
SEBRAE/ES	10.150	5	0,0%
SEBRAE/GO	15.930	525	3,3%
SEBRAE/MA	15.000	2.650	17,7%
SEBRAE/MG	240.000	35.340	14,7%
SEBRAE/MS	23.010	35	0,2%
SEBRAE/MT	6.000	5.156	85,9%
SEBRAE/PA	3.200	9	0,3%
SEBRAE/PB	6.800	1.677	24,7%
SEBRAE/PE	5.000	3.228	64,6%
SEBRAE/PI	8.900	3.184	35,8%
SEBRAE/PR	97.097	1.961	2,0%
SEBRAE/RJ	12.000	126	1,0%
SEBRAE/RN	17.000	759	4,5%
SEBRAE/RO	7.000	8	0,1%
SEBRAE/RR	2.141	8	0,4%
SEBRAE/RS	16.710	459	2,7%
SEBRAE/SC	45.000	33	0,1%
SEBRAE/SE	4.000	1.356	33,9%
SEBRAE/SP	85.217	109	0,1%
SEBRAE/TO	27.000	65	0,2%
Total	783.034	61.535	7,9%

● Abaixo de 20,8% ● Entre 20,9%41,6% e ● Entre 41,7% e 99,9% ● Acima de 100%

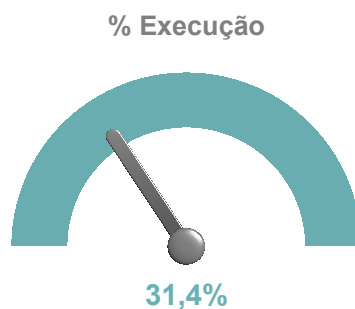


2. Execução Orçamentária

2.1. Execução da Despesa por Natureza (R\$mil)

Natureza (4º Nível)	Previsto Ajustado	Executado	% Execução
Aluguéis e Encargos	73.860	33.885	45,9%
Amortização Empréstimos com Sebrae/NA	33.796	12.944	38,3%
Benefícios Sociais	199.057	84.827	42,6%
Bens Imóveis	45.081	31.175	69,2%
Bens Intangíveis	1.310	1.078	82,3%
Bens Móveis	39.721	9.602	24,2%
Demais Custos e Despesas Gerais	58.851	16.150	27,4%
Depósitos Judiciais	8.215	3.277	39,9%
Despesa c/Provisão I.R. s/Aplicações Financeiras	110	133	121,1%
Despesas com Viagens	100.048	34.831	34,8%
Despesas Financeiras	5.145	1.729	33,6%
Despesas Tributárias	24.911	10.200	40,9%
Divulgação, Anúncios, Publicidade e Propaganda	54.445	13.487	24,8%
Encargos Sociais	224.686	85.255	37,9%
Encargos Sociais s/Serviços de Terceiros	1.399	323	23,1%
Fundo de Empresas Emergentes	26.680	1.592	6,0%
Investimentos	566	52	9,1%
Materiais de Consumo	32.416	11.529	35,6%
Outros Empréstimos e Financiamentos	4.501	195	4,3%
Pessoal	734.112	295.540	40,3%
Reclamações Trabalhistas	370	0	0,0%
Serviços Contratados	489.647	104.957	21,4%
Serviços de Comunicação em Geral	29.956	10.768	35,9%
Serviços Especializados	841.350	190.091	22,6%
Serviços Gráficos e de Reprodução	36.553	13.259	36,3%
Transf. Externas - Convênios c/Outras Entidades	41.974	10.782	25,7%
Total	3.108.760	977.661	31,4%

● Abaixo de 20,8% ● Entre 20,9%41,6% e ● Entre 41,7% e 99,9% ● Acima de 100%





2.2. Execução da Despesa por UF (R\$mil)

UF	Previsto Ajustado	Executado	% Execução
SEBRAE/AC	48.368	15.529	32,1%
SEBRAE/AL	67.898	18.353	27,0%
SEBRAE/AM	71.328	19.905	27,9%
SEBRAE/AP	38.103	12.889	33,8%
SEBRAE/BA	184.261	69.346	37,6%
SEBRAE/CE	117.584	32.429	27,6%
SEBRAE/DF	70.628	26.624	37,7%
SEBRAE/ES	93.290	30.496	32,7%
SEBRAE/GO	122.443	37.452	30,6%
SEBRAE/MA	82.591	30.083	36,4%
SEBRAE/MG	260.215	85.344	32,8%
SEBRAE/MS	70.250	21.730	30,9%
SEBRAE/MT	96.718	28.275	29,2%
SEBRAE/PA	92.893	32.019	34,5%
SEBRAE/PB	81.300	26.659	32,8%
SEBRAE/PE	129.802	35.522	27,4%
SEBRAE/PI	52.819	17.748	33,6%
SEBRAE/PR	174.837	52.766	30,2%
SEBRAE/RJ	212.529	74.110	34,9%
SEBRAE/RN	69.532	24.021	34,5%
SEBRAE/RO	41.658	14.632	35,1%
SEBRAE/RR	40.126	11.416	28,5%
SEBRAE/RS	207.041	55.142	26,6%
SEBRAE/SC	136.634	38.821	28,4%
SEBRAE/SE	46.423	15.898	34,2%
SEBRAE/SP	449.180	134.286	29,9%
SEBRAE/TO	50.309	16.165	32,1%
Total	3.108.760	977.661	31,4%

● Abaixo de 20,8% ● Entre 20,9%41,6% e ● Entre 41,7% e 99,9% ● Acima de 100%

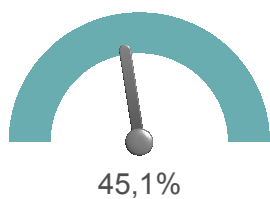


2.3. Execução da Receita por Natureza (R\$mil)

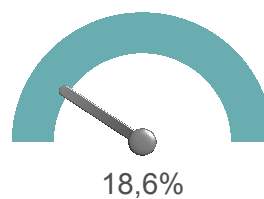
Natureza (4º Nível)	Previsto Ajustado	Executado	% Receita Executada
Alienação de Bens	5.803	704	12,1%
Aplicações Financeiras	81.904	22.022	26,9%
Convênios, Subvenções e Auxílios	30.588	3.544	11,6%
CS do Sebrae/NA	532.768	110.936	20,8%
CS do Sebrae/NA - Proposta	65.209	0	0,0%
CS Ordinária	1.965.911	885.989	45,1%
Empresas Beneficiadas	200.315	69.372	34,6%
Operações de Crédito	51.063	41.051	80,4%
Outras Receitas	8.017	4.595	57,3%
Recuperações e Restituições de Pessoal Cedido	2.242	1.630	72,7%
Saldo Financ. Exerc. Anterior	263.158	0	0,0%
Total	3.206.979	1.139.843	35,5%

● Abaixo de 20,8% ● Entre 20,9% a 41,6% ● Entre 41,7% e 99,9% ● Acima de 100%

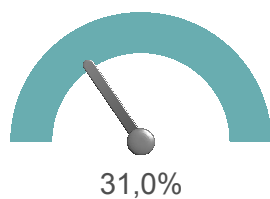
CSO



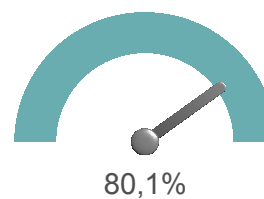
CSN



Próprias



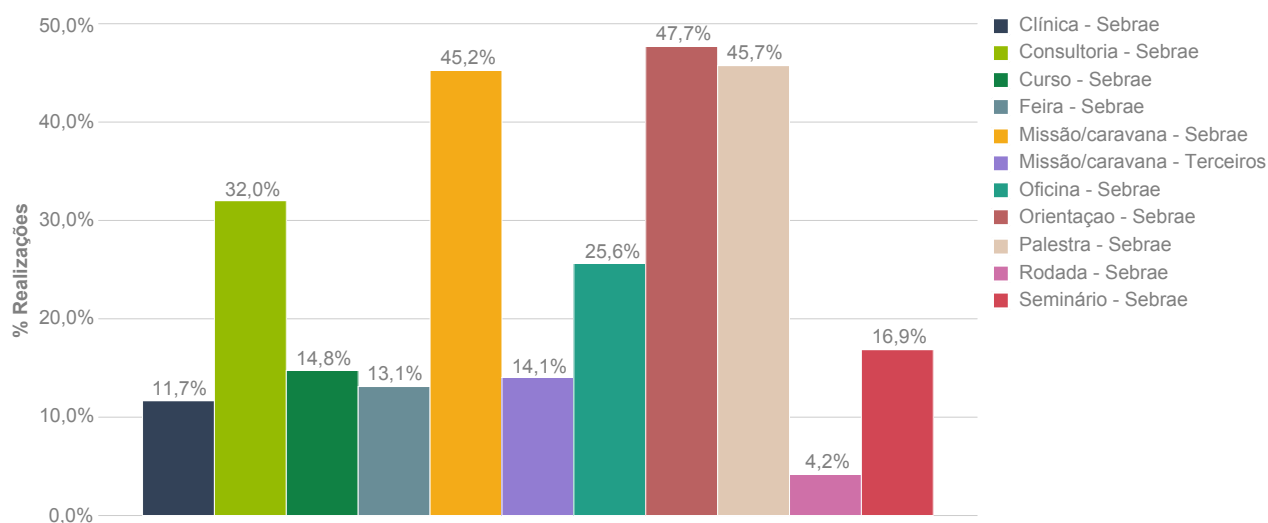
Diversas





3. Atendimento

3.1. Atendimento por Instrumento



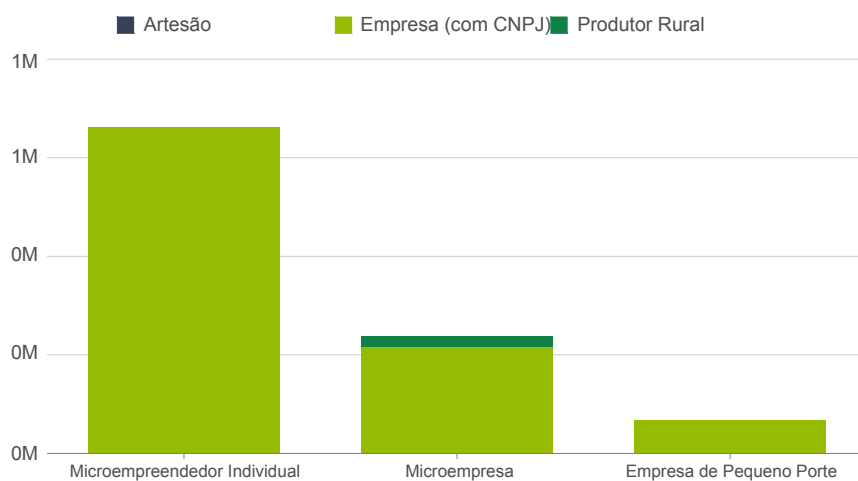
3.055.567

Nº de Atendimentos

3.2. Pequenos Negócios Atendidos

Nº Clientes		Artesão	Empresa (com CNPJ)	Produtor Rural
Pequenos Negócios	Microempreendedor Individual	0	664.112	0
	Microempresa	633	217.336	20.435
	Empresa de Pequeno Porte	3	67.901	1.546

Pequenos Negócios x Tipo





4. Estratégias Nacionais

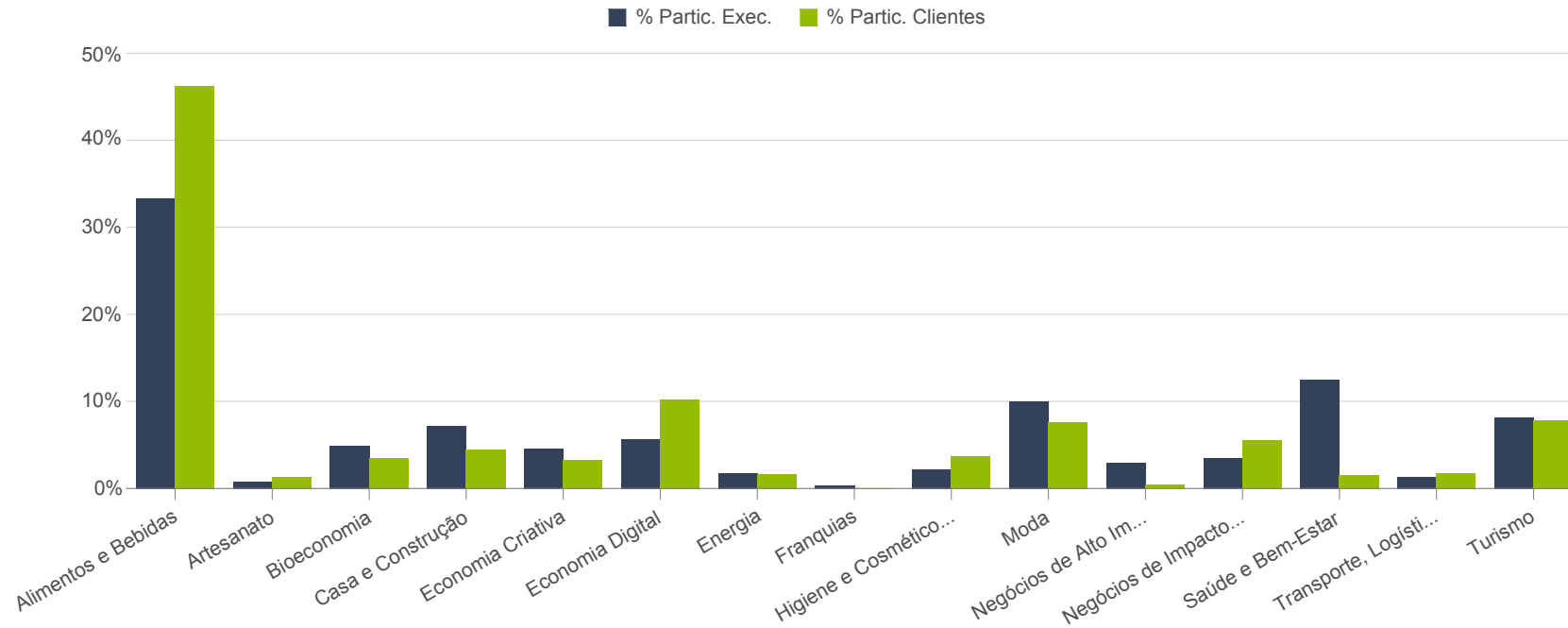
4.1. Macrosssegmentos

Macrosssegmento	CSN - NA			CSN - UF			Contrapartida			Total				Clientes	
	Prev.	Exec.	%Exec.	Prev.	Exec.	%Exec.	Prev.	Exec.	%Exec.	Prev.	Exec.	%Exec.	%Partic.	Qtde	%Partic.
Alimentos e Bebidas	82.719	14.454	17,5%	77.225	13.922	18,0%	69.721	10.899	15,6%	146.947	24.821	16,9%	33,4%	25.421	46,3%
Artesanato	5.359	627	11,7%	3.421	344	10,1%	1.945	257	13,2%	5.366	601	11,2%	0,8%	762	1,4%
Bioeconomia	4.765	1.210	25,4%	6.557	1.727	26,3%	10.485	1.948	18,6%	17.042	3.674	21,6%	4,9%	1.932	3,5%
Casa e Construção	13.571	2.944	21,7%	14.207	2.810	19,8%	11.741	2.554	21,8%	25.948	5.365	20,7%	7,2%	2.471	4,5%
Economia Criativa	6.744	1.226	18,2%	6.387	1.226	19,2%	7.770	2.202	28,3%	14.157	3.428	24,2%	4,6%	1.841	3,4%
Economia Digital	12.360	2.398	19,4%	12.003	2.438	20,3%	10.386	1.846	17,8%	22.388	4.284	19,1%	5,8%	5.652	10,3%
Energia	4.460	663	14,9%	4.274	585	13,7%	4.634	774	16,7%	8.908	1.360	15,3%	1,8%	924	1,7%
Franquias	747	85	11,3%	747	85	11,3%	1.550	173	11,2%	2.297	258	11,2%	0,3%	26	0,0%
Higiene e Cosméticos	3.938	839	21,3%	3.568	839	23,5%	5.179	789	15,2%	8.747	1.628	18,6%	2,2%	2.076	3,8%
Moda	14.962	2.932	19,6%	13.468	3.119	23,2%	21.204	4.370	20,6%	34.671	7.489	21,6%	10,1%	4.186	7,6%
Negócios de Alto Impacto	2.830	492	17,4%	2.830	492	17,4%	5.974	1.781	29,8%	8.804	2.273	25,8%	3,1%	299	0,5%
Negócios de Impacto Social e Ambiental	4.110	1.405	34,2%	4.110	1.430	34,8%	5.088	1.219	24,0%	9.198	2.649	28,8%	3,6%	3.056	5,6%
Saúde e Bem-Estar	2.815	493	17,5%	3.310	688	20,8%	21.389	8.634	40,4%	24.699	9.322	37,7%	12,5%	856	1,6%
Transporte, Logística e Mobilidade	3.292	560	17,0%	3.292	560	17,0%	2.578	467	18,1%	5.870	1.027	17,5%	1,4%	1.010	1,8%
Turismo	16.148	2.814	17,4%	16.106	2.953	18,3%	17.865	3.179	17,8%	33.971	6.132	18,1%	8,3%	4.350	7,9%
Total	178.822	33.141	18,5%	171.506	33.218	19,4%	197.508	41.093	20,8%	369.014	74.312	20,1%	100,0%	53.903	100,0%

Obs. A consolidação dos valores é feita a partir do vínculo dos projetos a estratégia no SGE.



Percentual de Participação na Execução e de Clientes



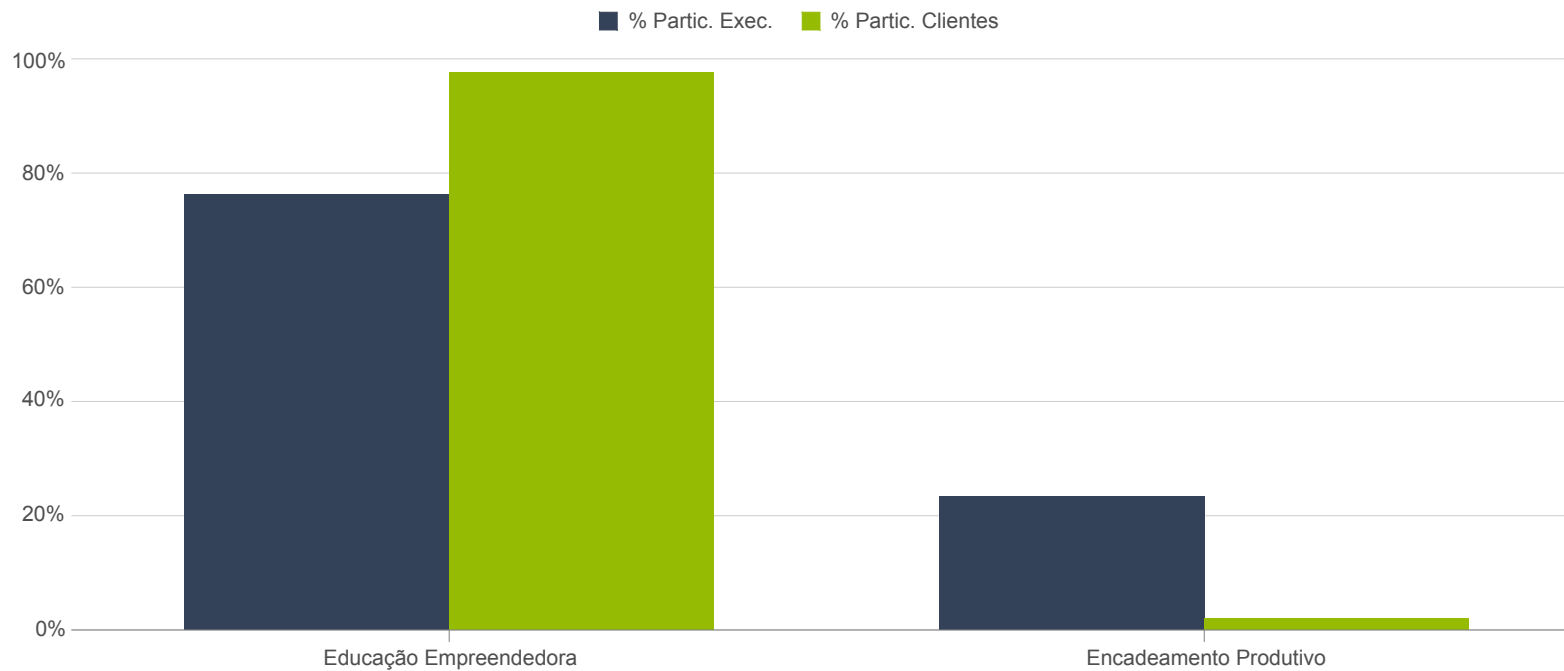


4.2. Programas Nacionais

Programas Nacionais	CSN - NA			CSN - UF			Contrapartida			Total				Clientes	
	Prev.	Exec.	% Exec.	Prev.	Exec.	% Exec.	Prev.	Exec.	% Exec.	Prev.	Exec.	% Exec.	% Partic.	Qtde	% Partic.
Educação Empreendedora	26.899	6.640	24,7%	27.222	6.677	24,5%	4.470	1.136	25,4%	31.691	7.813	24,7%	76,4%	61.305	97,8%
Encadeamento Produtivo	9.253	1.104	11,9%	8.445	1.110	13,1%	9.047	1.306	14,4%	17.492	2.416	13,8%	23,6%	1.365	2,2%
Total	36.152	7.744	21,4%	35.667	7.788	21,8%	13.517	2.442	18,1%	49.184	10.230	20,8%	100,0%	62.668	100,0%

Obs. A consolidação dos valores é feita a partir do vínculo dos projetos a estratégia no SGE.

Percentual de Participação na Execução e de Clientes





4.3. Projetos Nacionais

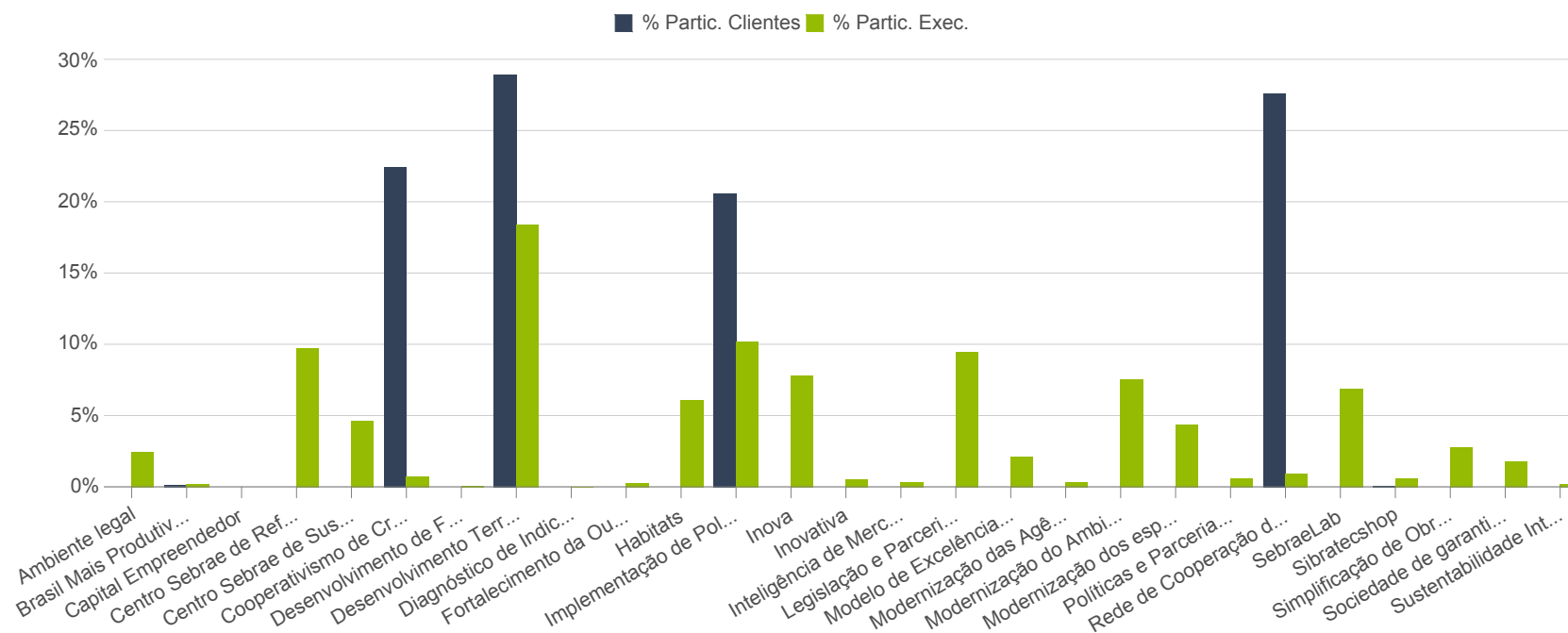
Projetos Nacionais	CSN - NA			CSN - UF			Contrapartida			Total				Clientes	
	Prev.	Exec.	% Exec.	Prev.	Exec.	% Exec.	Prev.	Exec.	% Exec.	Prev.	Exec.	% Exec.	% Partic.	Qtde	% Partic.
Ambiente legal	0	0	0,0%	2.397	448	18,7%	4.999	210	4,2%	7.396	658	8,9%	2,5%	0	0,0%
Brasil Mais Produtivo	2.130	48	2,2%	800	48	6,0%	536	21	3,8%	1.336	68	5,1%	0,3%	3	0,2%
Capital Empreendedor	272	0	0,0%	0	0	0,0%	158	0	0,0%	158	0	0,0%	0,0%	0	0,0%
Centro Sebrae de Ref. do Artesanato Brasileiro - CRAB	196	56	28,3%	3.695	490	13,3%	5.604	2.124	37,9%	9.299	2.615	28,1%	9,8%	0	0,0%
Centro Sebrae de Sustentabilidade - CSS	3.645	1.237	33,9%	3.645	1.237	33,9%	251	18	7,3%	3.896	1.255	32,2%	4,7%	0	0,0%
Cooperativismo de Crédito	1.395	101	7,2%	1.519	167	11,0%	1.572	31	2,0%	3.092	198	6,4%	0,7%	395	22,5%
Desenvolvimento de Fornecedores	214	0	0,0%	94	3	3,0%	516	27	5,2%	609	30	4,9%	0,1%	0	0,0%
Desenvolvimento Territorial	5.366	1.569	29,2%	8.867	2.254	25,4%	15.533	2.697	17,4%	24.400	4.951	20,3%	18,5%	509	29,0%
Diagnóstico de Indicação Geográfica	0	0	0,0%	0	0	0,0%	180	14	7,6%	180	14	7,6%	0,1%	0	0,0%
Fortalecimento da Ouvidoria no Sistema Sebrae	0	0	0,0%	540	73	13,5%	12	4	30,9%	552	77	13,9%	0,3%	0	0,0%
Habitats	6.008	1.005	16,7%	4.180	497	11,9%	3.577	1.145	32,0%	7.757	1.643	21,2%	6,1%	0	0,0%
Implementação de Políticas Públicas nos Municípios	18.862	3.922	20,8%	5.672	1.443	25,4%	6.186	1.308	21,1%	11.858	2.751	23,2%	10,3%	362	20,6%
Inova	9.976	2.341	23,5%	8.877	1.982	22,3%	1.957	121	6,2%	10.833	2.104	19,4%	7,8%	0	0,0%
Inovativa	0	0	0,0%	75	38	50,8%	254	122	47,8%	329	160	48,5%	0,6%	0	0,0%
Inteligência de Mercado	0	0	0,0%	0	0	0,0%	1.125	90	8,0%	1.125	90	8,0%	0,3%	0	0,0%
Legislação e Parcerias Institucionais	0	0	0,0%	5.697	1.945	34,1%	2.378	605	25,5%	8.075	2.550	31,6%	9,5%	0	0,0%
Modelo de Excelência na Gestão	0	0	0,0%	0	0	0,0%	2.348	576	24,5%	2.348	576	24,5%	2,1%	0	0,0%
Modernização das Agências de Atendimento	0	0	0,0%	0	0	0,0%	9.431	101	1,1%	9.431	101	1,1%	0,4%	0	0,0%
Modernização do Ambiente de Negócios	14.535	3.441	23,7%	8.634	1.716	19,9%	3.070	318	10,4%	11.703	2.034	17,4%	7,6%	0	0,0%
Modernização dos espaços educacionais	3.320	628	18,9%	2.630	631	24,0%	1.826	552	30,2%	4.456	1.183	26,5%	4,4%	0	0,0%
Políticas e Parcerias Institucionais	0	0	0,0%	786	88	11,2%	1.447	80	5,5%	2.233	168	7,5%	0,6%	0	0,0%
Rede de Cooperação da MPE	0	0	0,0%	1.328	138	10,4%	594	122	20,6%	1.922	261	13,6%	1,0%	486	27,7%
SebraeLab	5.407	1.123	20,8%	4.723	1.110	23,5%	3.137	740	23,6%	7.861	1.850	23,5%	6,9%	0	0,0%
Sibratecshop	0	0	0,0%	89	66	74,3%	134	99	74,3%	223	165	74,3%	0,6%	2	0,1%



Projetos Nacionais	CSN - NA			CSN - UF			Contrapartida			Total				Clientes	
	Prev.	Exec.	% Exec.	Prev.	Exec.	% Exec.	Prev.	Exec.	% Exec.	Prev.	Exec.	% Exec.	% Partic.	Qtde	% Partic.
Simplificação de Obrigações Empresariais	0	0	0,0%	1.794	755	42,1%	1.014	0	0,0%	2.808	755	26,9%	2,8%	0	0,0%
Sociedade de garantia de crédito	1.827	348	19,0%	1.302	271	20,8%	450	225	50,0%	1.752	496	28,3%	1,9%	0	0,0%
Sustentabilidade Interna do Sistema Sebrae	560	20	3,5%	560	25	4,4%	1.024	32	3,2%	1.584	57	3,6%	0,2%	0	0,0%
Total	73.713	15.836	21,5%	67.904	15.425	22,7%	69.312	11.382	16,4%	137.216	26.807	19,5%	NaN	1.757	100,0%

Obs. A consolidação dos valores é feita a partir do vínculo dos projetos a estratégia no SGE.

Percentual de Participação na Execução e de Clientes



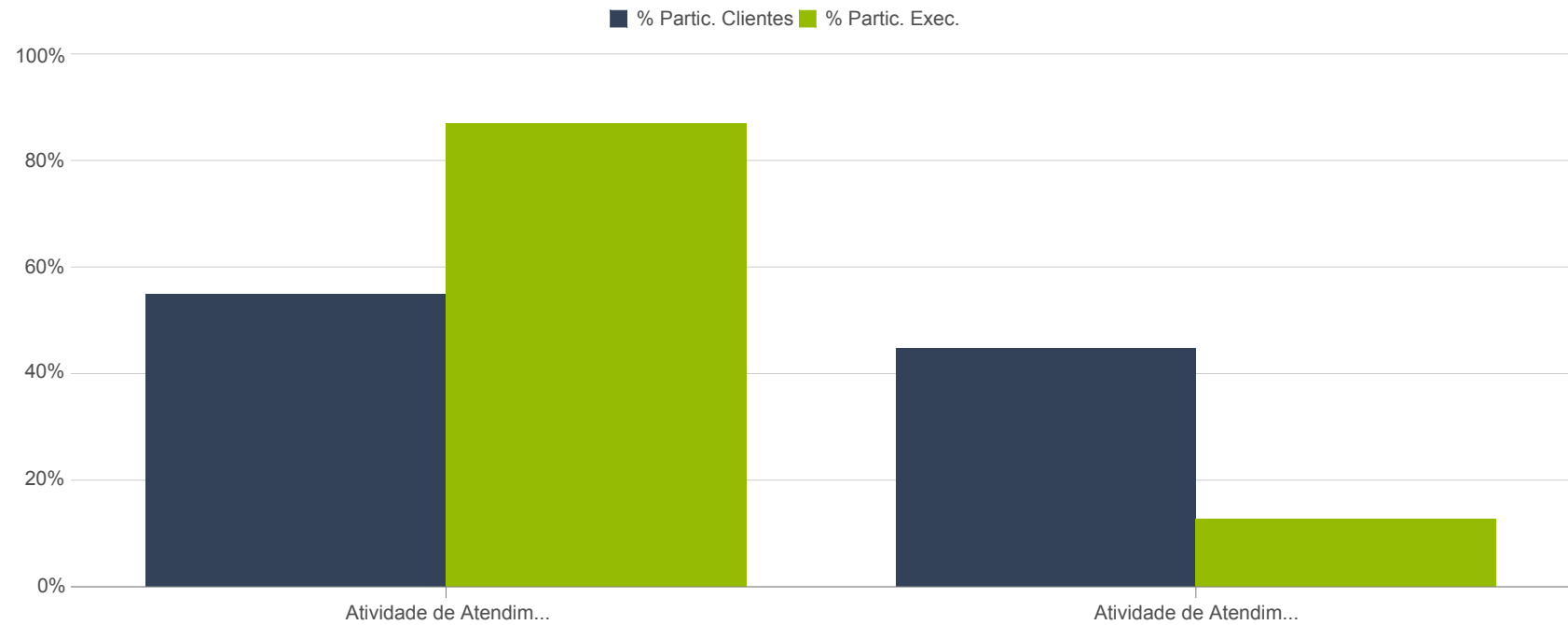


4.4. Atividades Nacionais

Atividades Nacionais	CSN - NA			CSN - UF			Contrapartida			Total				Clientes	
	Prev.	Exec.	% Exec.	Prev.	Exec.	%Exec.	Prev.	Exec.	%Exec.	Prev.	Exec.	%Exec.	%Partic.	Qtde	%Partic.
Atividade de Atendimento Regional	216.961	40.852	18,8%	154.508	31.169	20,2%	164.919	35.813	21,7%	319.427	66.982	21,0%	87,1%	689.493	55,0%
Atividade de Atendimento Remoto	0	0	0,0%	2.617	733	28,0%	34.059	9.154	26,9%	36.676	9.887	27,0%	12,9%	563.426	45,0%
Total	216.961	40.852	18,8%	157.125	31.902	20,3%	198.978	44.968	22,6%	356.103	76.870	21,6%	100,0%	1.252.919	100,0%

Obs. A consolidação dos valores é feita a partir do vínculo dos projetos a estratégia no SGE.

Percentual de Participação na Execução e de Clientes



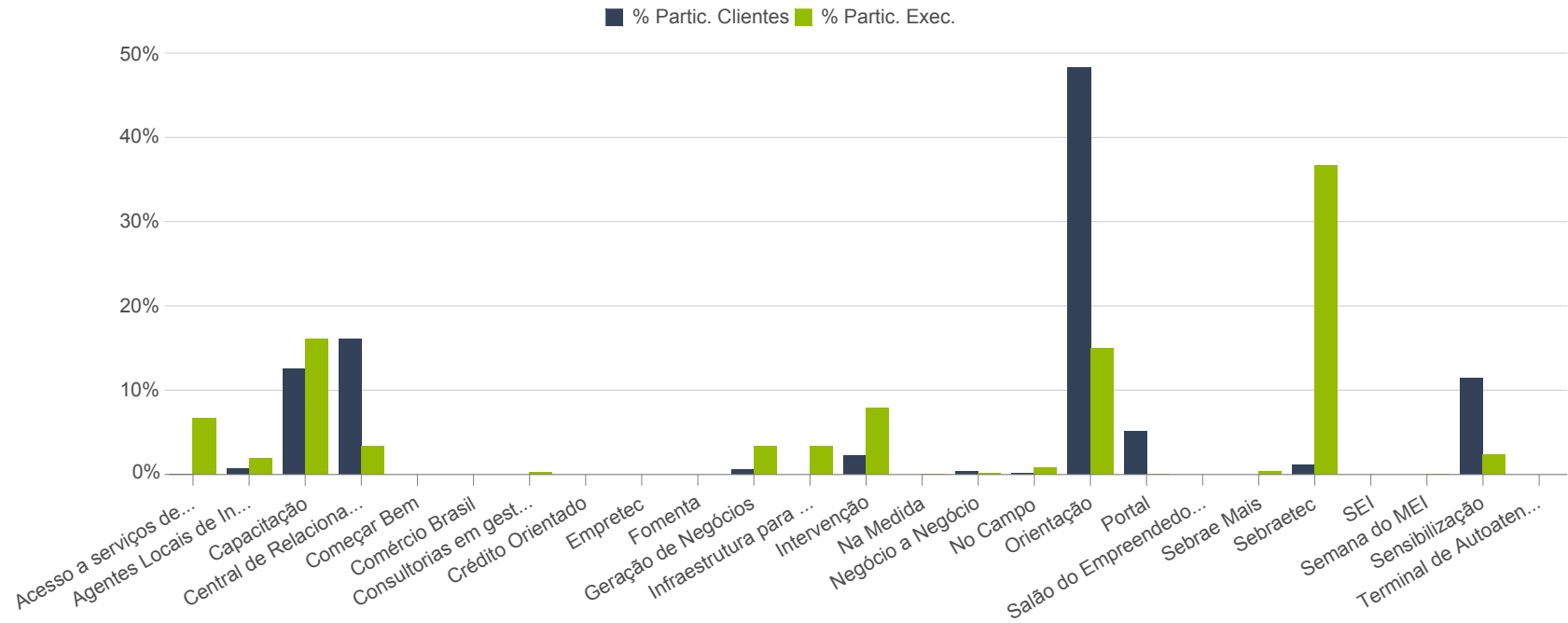


4.5. Produtos, Canais e Serviços Nacionais

Produtos	CSN - UF			Contrapartida			Total				Clientes	
	Prev.	Exec.	%Exec.	Prev.	Exec.	%Exec.	Prev.	Exec.	%Exec.	%Partic.	Qtde	%Partic.
Acesso a serviços de terceiros	19.657	5.044	25,7%	10.165	2.318	22,8%	29.822	7.363	24,7%	6,7%	750	0,1%
Agentes Locais de Inovação	3.440	1.730	50,3%	2.368	509	21,5%	5.807	2.239	38,6%	2,1%	7.073	0,8%
Capacitação	42.884	8.075	18,8%	45.698	9.635	21,1%	88.582	17.710	20,0%	16,2%	109.887	12,6%
Central de Relacionamento	2.270	752	33,1%	9.481	2.998	31,6%	11.750	3.750	31,9%	3,4%	141.308	16,2%
Começar Bem	67	0	0,0%	32	0	0,0%	100	0	0,0%	0,0%	53	0,0%
Comércio Brasil	603	13	2,1%	261	6	2,2%	865	19	2,2%	0,0%	32	0,0%
Consultorias em gestão empresarial	1.110	145	13,0%	1.210	246	20,4%	2.320	391	16,9%	0,4%	497	0,1%
Crédito Orientado	166	3	1,9%	182	6	3,2%	349	9	2,6%	0,0%	386	0,0%
Empretec	174	12	7,1%	0	0	0,0%	174	12	7,1%	0,0%	0	0,0%
Fomenta	476	6	1,3%	86	4	4,2%	563	10	1,7%	0,0%	318	0,0%
Geração de Negócios	10.904	660	6,1%	24.715	3.144	12,7%	35.619	3.804	10,7%	3,5%	6.088	0,7%
Infraestrutura para Mobilizações	6.988	2.248	32,2%	7.833	1.574	20,1%	14.821	3.822	25,8%	3,5%	0	0,0%
Intervenção	21.510	3.209	14,9%	24.940	5.462	21,9%	46.450	8.671	18,7%	7,9%	20.493	2,4%
Na Medida	588	57	9,7%	298	44	14,9%	886	102	11,5%	0,1%	216	0,0%
Negócio a Negócio	679	99	14,6%	856	135	15,8%	1.535	234	15,3%	0,2%	3.688	0,4%
No Campo	3.939	681	17,3%	1.405	262	18,7%	5.344	943	17,7%	0,9%	2.178	0,2%
Orientação	44.417	10.150	22,9%	25.996	6.271	24,1%	70.413	16.421	23,3%	15,0%	421.428	48,4%
Portal	597	86	14,3%	444	42	9,4%	1.041	127	12,2%	0,1%	45.236	5,2%
Salão do Empreendedor	188	38	20,5%	364	17	4,6%	552	55	10,0%	0,1%	3	0,0%
Sebrae Mais	922	264	28,6%	616	226	36,7%	1.538	490	31,9%	0,4%	279	0,0%
Sebraetec	108.730	18.424	16,9%	71.678	21.682	30,2%	180.408	40.106	22,2%	36,7%	10.658	1,2%
SEI	152	11	6,9%	60	3	4,2%	212	13	6,1%	0,0%	179	0,0%
Semana do MEI	159	91	57,0%	68	39	57,0%	228	130	57,0%	0,1%	322	0,0%
Sensibilização	7.213	1.020	14,1%	11.785	1.683	14,3%	18.998	2.703	14,2%	2,5%	100.289	11,5%
Terminal de Autoatendimento	467	2	0,3%	420	19	4,4%	887	20	2,3%	0,0%	15	0,0%
Total	278.300	52.817	19,0%	240.961	56.325	23,4%	519.261	109.142	21,0%	100,0%	802.808	100,0%



Percentual de Participação na Execução e de Clientes





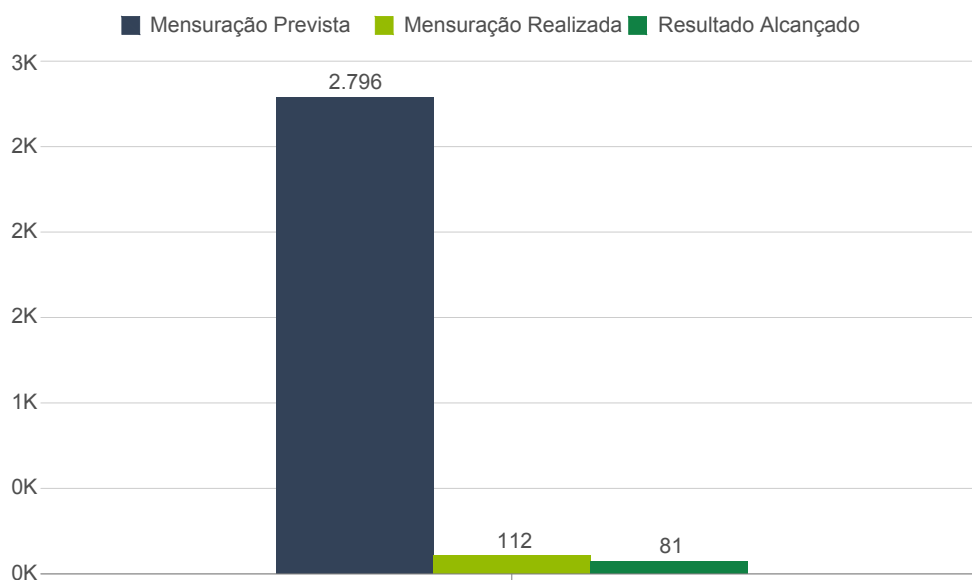
5. Taxa de Resultados Alcançados

Taxa de Resultados do Ano

2.796 Mensurações Previstas	112 Mensuração Realizada	4,0% % Mensurações Realizadas
81 Resultado Alcançado	2,9% Taxa	

Obs. Conforme a metodologia GEOR, os projetos possuem um prazo de até 90 dias para inserção das mensurações. Portanto, o ciclo das mensurações do ano de 2018 dos projetos de atendimento será finalizado em abril/2019.

Taxa de Resultado do Ano





5.1. Taxa de Resultados do Ano por UF

Sebrae	Mensurações Previstas	Mensuração Realizada	% Mensuração Realizada	Resultados Alcançados	Taxa
AC	48	0	0,0%	0	0,0%
AL	59	0	0,0%	0	0,0%
AM	84	0	0,0%	0	0,0%
AP	32	0	0,0%	0	0,0%
BA	192	0	0,0%	0	0,0%
CE	65	0	0,0%	0	0,0%
DF	71	3	4,2%	3	4,2%
ES	92	0	0,0%	0	0,0%
GO	40	0	0,0%	0	0,0%
MA	72	0	0,0%	0	0,0%
MG	376	6	1,6%	4	1,1%
MS	41	1	2,4%	1	2,4%
MT	36	0	0,0%	0	0,0%
NA	120	0	0,0%	0	0,0%
PA	36	0	0,0%	0	0,0%
PB	58	0	0,0%	0	0,0%
PE	107	11	10,3%	7	6,5%
PI	45	0	0,0%	0	0,0%
PR	264	1	0,4%	0	0,0%
RJ	147	3	2,0%	3	2,0%
RN	62	0	0,0%	0	0,0%
RO	31	0	0,0%	0	0,0%
RR	39	0	0,0%	0	0,0%
RS	249	76	30,5%	57	22,9%
SC	134	11	8,2%	6	4,5%
SE	57	0	0,0%	0	0,0%
SP	168	0	0,0%	0	0,0%
TO	71	0	0,0%	0	0,0%
Total	2.796	112	4,0%	81	2,9%