



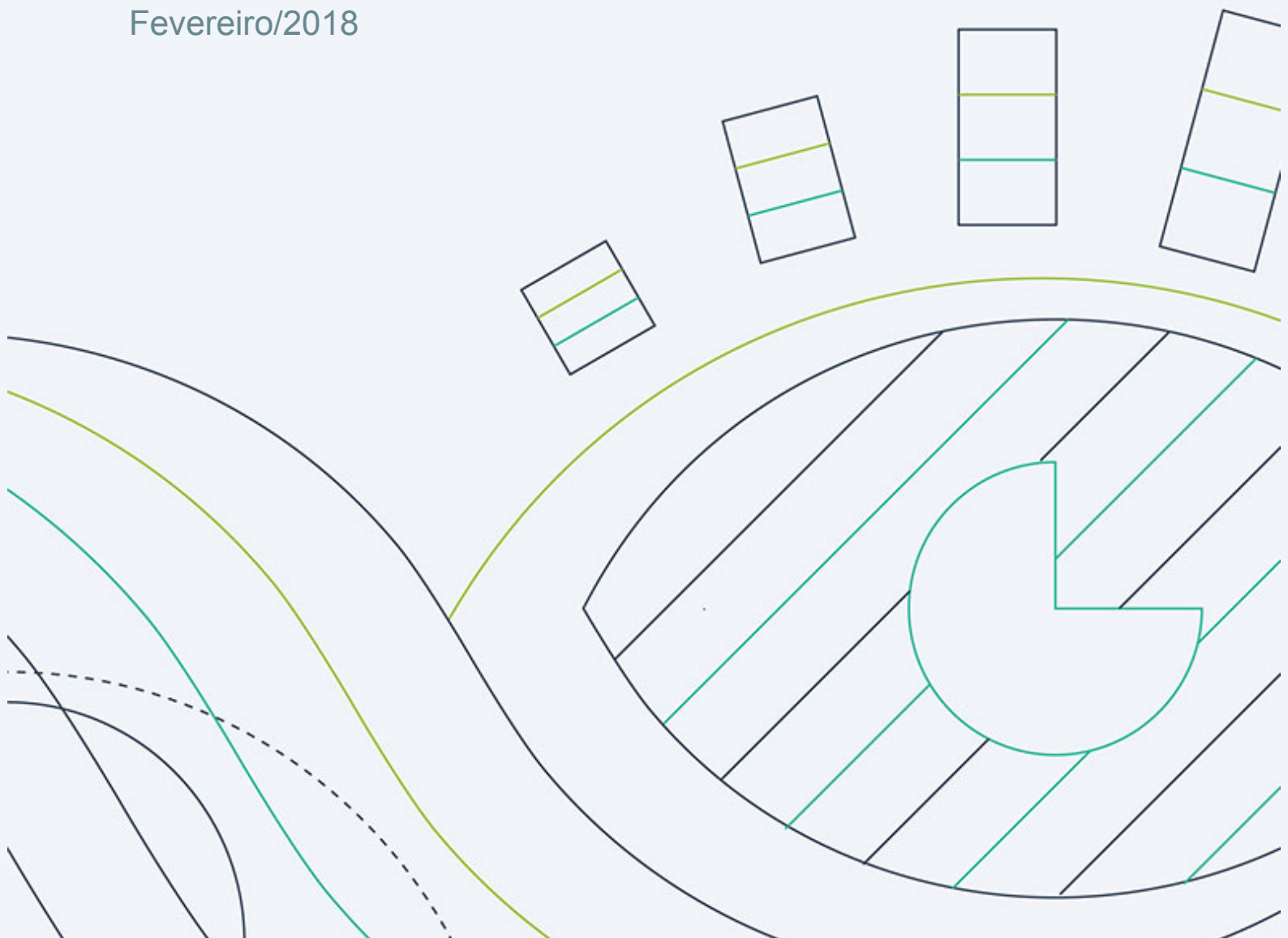
# SME

Sistema de  
Monitoramento  
Estratégico

## BOLETIM DE MONITORAMENTO

Sistema Sebrae

Fevereiro/2018





Robson Braga de Andrade  
Presidente do Conselho Deliberativo Nacional

Guilherme Afif Domingos  
Diretor-Presidente

Heloísa Regina Guimarães de Menezes  
Diretora-Técnica

Vinícius Lages  
Diretor de Administração e Finanças

Unidade de Gestão Estratégica  
Pio Cortizo – Gerente  
Elizis Maria de Faria - Gerente Adjunta

Equipe de Monitoramento e Avaliação do Desempenho(SEBRAE/NA)  
Jessica Braga Lakiss Gusmão



# Sumário

1. Indicadores de Desempenho .....	4
1.01. Donos de Negócios Atendidos .....	5
1.02. Pequenos Negócios Atendidos .....	6
1.03. MEI Atendidos .....	7
1.04. ME Atendidas .....	8
1.05. EPP Atendidas .....	9
1.06. Inovação .....	10
1.07. Fidelização .....	11
1.08. Potenciais Empresários Atendidos .....	12
1.09. Potenciais Empreendedores Atendidos .....	13
2. Execução Orçamentária .....	14
2.1. Execução da Despesa por Natureza (R\$mil) .....	14
2.2. Execução da Despesa por UF (R\$mil) .....	15
2.3. Execução da Receita por Natureza (R\$mil) .....	16
3. Atendimento .....	17
3.1. Atendimento por Instrumento .....	17
3.2. Pequenos Negócios Atendidos .....	17
4. Estratégias Nacionais .....	18
4.1. Macrosssegmentos .....	18
4.2. Programas Nacionais .....	20
4.3. Projetos Nacionais .....	21
4.4. Atividades Nacionais .....	23
4.5. Produtos, Canais e Serviços Nacionais .....	24
5. Taxa de Resultados Alcançados .....	26
5.1. Taxa de Resultados do Ano por UF .....	27

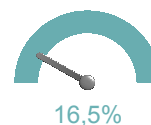


## 1. Indicadores de Desempenho

### 01. Donos de Negócios Atendidos

1.588.306  
Meta

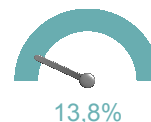
261.456  
Executado



### 02. Pequenos Negócios Atendidos

2.157.753  
Meta

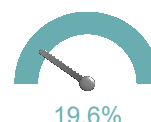
298.125  
Executado



### 03. MEI Atendidos

1.202.554  
Meta

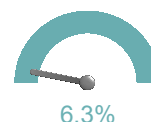
235.984  
Executado



### 04. ME Atendidas

746.329  
Meta

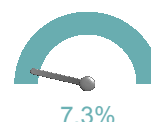
46.935  
Executado



### 05. EPP Atendidas

208.795  
Meta

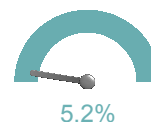
15.206  
Executado



### 06. Inovação

226.503  
Meta

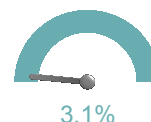
11.684  
Executado



### 07. Fidelização

809.426  
Meta

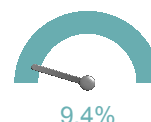
24.950  
Executado



### 08. Potenciais Empresários Atendidos

1.692.981  
Meta

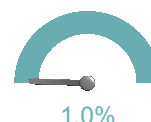
159.114  
Executado



### 09. Potenciais Empreendedores Atendidos

783.034  
Meta

8.033  
Executado





## 1.01. Donos de Negócios Atendidos

UF	Meta	Executado	% Execução
SEBRAE/AC	9.167	3.293	35,9%
SEBRAE/AL	18.341	4.368	23,8%
SEBRAE/AM	21.616	2.414	11,2%
SEBRAE/AP	5.120	1.622	31,7%
SEBRAE/BA	105.600	24.408	23,1%
SEBRAE/CE	59.400	12.120	20,4%
SEBRAE/DF	43.005	11.537	26,8%
SEBRAE/ES	45.214	12.661	28,0%
SEBRAE/GO	80.792	19.521	24,2%
SEBRAE/MA	35.000	2.789	8,0%
SEBRAE/MG	106.362	38.431	36,1%
SEBRAE/MS	15.000	5.728	38,2%
SEBRAE/MT	25.000	6.007	24,0%
SEBRAE/PA	39.458	7.312	18,5%
SEBRAE/PB	24.000	2.085	8,7%
SEBRAE/PE	44.000	8.867	20,2%
SEBRAE/PI	16.100	5.186	32,2%
SEBRAE/PR	125.600	15.335	12,2%
SEBRAE/RJ	105.750	17.553	16,6%
SEBRAE/RN	25.000	7.744	31,0%
SEBRAE/RO	16.900	4.209	24,9%
SEBRAE/RR	5.800	1.316	22,7%
SEBRAE/RS	130.000	22.470	17,3%
SEBRAE/SC	24.285	10.058	41,4%
SEBRAE/SE	13.000	3.214	24,7%
SEBRAE/SP	425.796	5.268	1,2%
SEBRAE/TO	23.000	5.940	25,8%
<b>Total</b>	<b>1.588.306</b>	<b>261.456</b>	<b>16,5%</b>

● Abaixo de 8,3% ● Entre 8,4%16,6% e ● Entre 16,7% e 99,9% ● Acima de 100%



## 1.02. Pequenos Negócios Atendidos

UF	Meta	Executado	% Execução
SEBRAE/AC	10.268	3.380	32,9%
SEBRAE/AL	22.927	4.641	20,2%
SEBRAE/AM	25.653	2.512	9,8%
SEBRAE/AP	7.212	1.669	23,1%
SEBRAE/BA	129.784	26.836	20,7%
SEBRAE/CE	66.000	12.815	19,4%
SEBRAE/DF	66.325	12.362	18,6%
SEBRAE/ES	50.169	13.513	26,9%
SEBRAE/GO	100.990	20.306	20,1%
SEBRAE/MA	35.000	3.159	9,0%
SEBRAE/MG	200.728	43.835	21,8%
SEBRAE/MS	25.000	6.355	25,4%
SEBRAE/MT	26.600	6.362	23,9%
SEBRAE/PA	41.535	7.795	18,8%
SEBRAE/PB	27.500	2.370	8,6%
SEBRAE/PE	57.250	9.282	16,2%
SEBRAE/PI	20.550	5.376	26,2%
SEBRAE/PR	158.207	17.139	10,8%
SEBRAE/RJ	160.000	20.997	13,1%
SEBRAE/RN	34.420	8.227	23,9%
SEBRAE/RO	19.520	4.366	22,4%
SEBRAE/RR	6.236	1.397	22,4%
SEBRAE/RS	175.000	26.812	15,3%
SEBRAE/SC	82.951	19.434	23,4%
SEBRAE/SE	16.700	3.410	20,4%
SEBRAE/SP	567.728	7.751	1,4%
SEBRAE/TO	23.500	6.024	25,6%
<b>Total</b>	<b>2.157.753</b>	<b>298.125</b>	<b>13,8%</b>

● Abaixo de 8,3% ● Entre 8,4%16,6% e ● Entre 16,7% e 99,9% ● Acima de 100%



### 1.03. MEI Atendidos

UF	Meta	Executado	% Execução
SEBRAE/AC	6.902	2.976	43,1%
SEBRAE/AL	14.689	3.725	25,4%
SEBRAE/AM	17.084	2.338	13,7%
SEBRAE/AP	4.472	1.511	33,8%
SEBRAE/BA	76.831	24.181	31,5%
SEBRAE/CE	42.240	11.072	26,2%
SEBRAE/DF	38.271	9.630	25,2%
SEBRAE/ES	33.454	11.102	33,2%
SEBRAE/GO	57.046	14.438	25,3%
SEBRAE/MA	17.915	2.307	12,9%
SEBRAE/MG	100.348	35.154	35,0%
SEBRAE/MS	12.990	3.755	28,9%
SEBRAE/MT	14.000	5.314	38,0%
SEBRAE/PA	27.369	6.997	25,6%
SEBRAE/PB	17.500	1.756	10,0%
SEBRAE/PE	35.300	8.227	23,3%
SEBRAE/PI	11.200	4.150	37,1%
SEBRAE/PR	88.261	12.399	14,0%
SEBRAE/RJ	121.800	18.406	15,1%
SEBRAE/RN	22.900	6.592	28,8%
SEBRAE/RO	11.200	3.944	35,2%
SEBRAE/RR	4.442	1.062	23,9%
SEBRAE/RS	77.000	19.136	24,9%
SEBRAE/SC	44.951	13.229	29,4%
SEBRAE/SE	10.000	2.568	25,7%
SEBRAE/SP	278.389	4.349	1,6%
SEBRAE/TO	16.000	5.666	35,4%
<b>Total</b>	<b>1.202.554</b>	<b>235.984</b>	<b>19,6%</b>

● Abaixo de 8,3% ● Entre 8,4%16,6% e ● Entre 16,7% e 99,9% ● Acima de 100%



#### 1.04. ME Atendidas

UF	Meta	Executado	% Execução
SEBRAE/AC	2.978	368	12,4%
SEBRAE/AL	6.750	651	9,6%
SEBRAE/AM	7.309	145	2,0%
SEBRAE/AP	2.271	134	5,9%
SEBRAE/BA	43.447	1.919	4,4%
SEBRAE/CE	19.800	1.387	7,0%
SEBRAE/DF	21.038	2.042	9,7%
SEBRAE/ES	13.785	1.664	12,1%
SEBRAE/GO	37.313	5.078	13,6%
SEBRAE/MA	14.685	617	4,2%
SEBRAE/MG	80.248	6.699	8,3%
SEBRAE/MS	9.960	2.275	22,8%
SEBRAE/MT	10.000	826	8,3%
SEBRAE/PA	10.983	617	5,6%
SEBRAE/PB	7.800	445	5,7%
SEBRAE/PE	16.800	761	4,5%
SEBRAE/PI	8.500	1.055	12,4%
SEBRAE/PR	55.916	3.438	6,1%
SEBRAE/RJ	28.167	1.610	5,7%
SEBRAE/RN	9.520	1.230	12,9%
SEBRAE/RO	6.750	297	4,4%
SEBRAE/RR	1.523	241	15,8%
SEBRAE/RS	78.000	5.718	7,3%
SEBRAE/SC	27.457	4.232	15,4%
SEBRAE/SE	5.300	661	12,5%
SEBRAE/SP	214.229	2.544	1,2%
SEBRAE/TO	5.800	281	4,8%
<b>Total</b>	<b>746.329</b>	<b>46.935</b>	<b>6,3%</b>

● Abaixo de 8,3% ● Entre 8,4%16,6% e ● Entre 16,7% e 99,9% ● Acima de 100%





## 1.05. EPP Atendidas

UF	Meta	Executado	% Execução
SEBRAE/AC	388	36	9,3%
SEBRAE/AL	1.413	265	18,8%
SEBRAE/AM	1.260	29	2,3%
SEBRAE/AP	469	24	5,1%
SEBRAE/BA	9.506	736	7,7%
SEBRAE/CE	3.960	356	9,0%
SEBRAE/DF	7.016	690	9,8%
SEBRAE/ES	2.930	747	25,5%
SEBRAE/GO	6.631	790	11,9%
SEBRAE/MA	2.400	235	9,8%
SEBRAE/MG	20.132	1.982	9,8%
SEBRAE/MS	2.050	325	15,9%
SEBRAE/MT	2.600	222	8,5%
SEBRAE/PA	3.183	181	5,7%
SEBRAE/PB	2.200	169	7,7%
SEBRAE/PE	5.150	294	5,7%
SEBRAE/PI	850	171	20,1%
SEBRAE/PR	14.030	1.302	9,3%
SEBRAE/RJ	10.033	981	9,8%
SEBRAE/RN	2.000	405	20,2%
SEBRAE/RO	1.570	125	8,0%
SEBRAE/RR	271	94	34,7%
SEBRAE/RS	20.000	1.958	9,8%
SEBRAE/SC	10.543	1.973	18,7%
SEBRAE/SE	1.400	181	12,9%
SEBRAE/SP	75.110	858	1,1%
SEBRAE/TO	1.700	77	4,5%
<b>Total</b>	<b>208.795</b>	<b>15.206</b>	<b>7,3%</b>

● Abaixo de 8,3% ● Entre 8,4%16,6% e ● Entre 16,7% e 99,9% ● Acima de 100%



## 1.06. Inovação

UF	Meta	Executado	% Execução	
SEBRAE/AC	1.088	227	20,9%	●
SEBRAE/AL	2.600	575	22,1%	●
SEBRAE/AM	2.520	20	0,8%	●
SEBRAE/AP	721	58	8,0%	●
SEBRAE/BA	12.855	680	5,3%	●
SEBRAE/CE	6.600	214	3,2%	●
SEBRAE/DF	2.000	158	7,9%	●
SEBRAE/ES	3.512	577	16,4%	●
SEBRAE/GO	8.000	552	6,9%	●
SEBRAE/MA	3.500	296	8,5%	●
SEBRAE/MG	40.146	1.277	3,2%	●
SEBRAE/MS	2.500	163	6,5%	●
SEBRAE/MT	3.000	99	3,3%	●
SEBRAE/PA	6.230	198	3,2%	●
SEBRAE/PB	5.100	96	1,9%	●
SEBRAE/PE	5.725	153	2,7%	●
SEBRAE/PI	2.065	130	6,3%	●
SEBRAE/PR	16.068	412	2,6%	●
SEBRAE/RJ	16.000	1.898	11,9%	●
SEBRAE/RN	3.200	786	24,6%	●
SEBRAE/RO	1.950	116	5,9%	●
SEBRAE/RR	978	164	16,8%	●
SEBRAE/RS	15.000	1.056	7,0%	●
SEBRAE/SC	8.095	1.148	14,2%	●
SEBRAE/SE	1.670	165	9,9%	●
SEBRAE/SP	50.000	205	0,4%	●
SEBRAE/TO	5.380	261	4,9%	●
<b>Total</b>	<b>226.503</b>	<b>11.684</b>	<b>5,2%</b>	●

● Abaixo de 8,3% ● Entre 8,4%16,6% e ● Entre 16,7% e 99,9% ● Acima de 100%



## 1.07. Fidelização

UF	Meta	Executado	% Execução
SEBRAE/AC	4.620	195	4,2%
SEBRAE/AL	5.969	444	7,4%
SEBRAE/AM	10.081	74	0,7%
SEBRAE/AP	3.245	71	2,2%
SEBRAE/BA	44.993	4.032	9,0%
SEBRAE/CE	33.000	317	1,0%
SEBRAE/DF	26.530	512	1,9%
SEBRAE/ES	20.067	372	1,9%
SEBRAE/GO	50.495	8.887	17,6%
SEBRAE/MA	21.000	315	1,5%
SEBRAE/MG	50.182	1.352	2,7%
SEBRAE/MS	15.000	68	0,5%
SEBRAE/MT	7.980	887	11,1%
SEBRAE/PA	20.768	300	1,4%
SEBRAE/PB	18.500	51	0,3%
SEBRAE/PE	23.000	269	1,2%
SEBRAE/PI	10.275	639	6,2%
SEBRAE/PR	48.000	1.262	2,6%
SEBRAE/RJ	80.000	566	0,7%
SEBRAE/RN	10.000	835	8,4%
SEBRAE/RO	9.200	90	1,0%
SEBRAE/RR	2.185	138	6,3%
SEBRAE/RS	96.250	958	1,0%
SEBRAE/SC	31.571	1.599	5,1%
SEBRAE/SE	7.515	506	6,7%
SEBRAE/SP	150.000	107	0,1%
SEBRAE/TO	9.000	104	1,2%
<b>Total</b>	<b>809.426</b>	<b>24.950</b>	<b>3,1%</b>

● Abaixo de 8,3% ● Entre 8,4%16,6% e ● Entre 16,7% e 99,9% ● Acima de 100%



## 1.08. Potenciais Empresários Atendidos

UF	Meta	Executado	% Execução
SEBRAE/AC	10.000	899	9,0%
SEBRAE/AL	7.384	1.928	26,1%
SEBRAE/AM	45.190	1.911	4,2%
SEBRAE/AP	15.550	780	5,0%
SEBRAE/BA	105.600	6.904	6,5%
SEBRAE/CE	50.160	7.133	14,2%
SEBRAE/DF	69.000	8.745	12,7%
SEBRAE/ES	19.887	4.902	24,6%
SEBRAE/GO	95.368	8.499	8,9%
SEBRAE/MA	25.500	1.768	6,9%
SEBRAE/MG	220.000	24.009	10,9%
SEBRAE/MS	18.000	3.400	18,9%
SEBRAE/MT	25.000	2.757	11,0%
SEBRAE/PA	45.000	4.183	9,3%
SEBRAE/PB	37.000	2.909	7,9%
SEBRAE/PE	55.000	5.553	10,1%
SEBRAE/PI	15.750	2.593	16,5%
SEBRAE/PR	85.000	7.631	9,0%
SEBRAE/RJ	150.000	12.455	8,3%
SEBRAE/RN	45.000	3.901	8,7%
SEBRAE/RO	12.000	1.875	15,6%
SEBRAE/RR	3.320	659	19,8%
SEBRAE/RS	100.000	6.791	6,8%
SEBRAE/SC	69.000	11.001	15,9%
SEBRAE/SE	12.000	1.350	11,2%
SEBRAE/SP	332.272	22.830	6,9%
SEBRAE/TO	25.000	1.748	7,0%
<b>Total</b>	<b>1.692.981</b>	<b>159.114</b>	<b>9,4%</b>

● Abaixo de 8,3% ● Entre 8,4%16,6% e ● Entre 16,7% e 99,9% ● Acima de 100%



## 1.09. Potenciais Empreendedores Atendidos

UF	Meta	Executado	% Execução
SEBRAE/AC	15.000	3	0,0%
SEBRAE/AL	18.090	1.786	9,9%
SEBRAE/AM	4.742	2	0,0%
SEBRAE/BA	34.900	8	0,0%
SEBRAE/CE	40.047	63	0,2%
SEBRAE/DF	18.000	142	0,8%
SEBRAE/ES	10.150	1	0,0%
SEBRAE/GO	15.930	15	0,1%
SEBRAE/MA	15.000	222	1,5%
SEBRAE/MG	240.000	4.515	1,9%
SEBRAE/MS	23.010	8	0,0%
SEBRAE/MT	6.000	11	0,2%
SEBRAE/PB	6.800	5	0,1%
SEBRAE/PE	5.000	737	14,7%
SEBRAE/PI	8.900	3	0,0%
SEBRAE/PR	97.097	144	0,1%
SEBRAE/RJ	12.000	90	0,8%
SEBRAE/RN	17.000	19	0,1%
SEBRAE/RO	7.000	2	0,0%
SEBRAE/RS	16.710	27	0,2%
SEBRAE/SC	45.000	10	0,0%
SEBRAE/SE	4.000	201	5,0%
SEBRAE/SP	85.217	15	0,0%
SEBRAE/TO	27.000	4	0,0%
<b>Total</b>	<b>783.034</b>	<b>8.033</b>	<b>1,0%</b>

● Abaixo de 8,3% ● Entre 8,4%16,6% e ● Entre 16,7% e 99,9% ● Acima de 100%

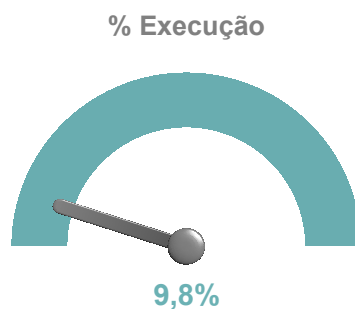


## 2. Execução Orçamentária

### 2.1. Execução da Despesa por Natureza (R\$mil)

Natureza (4º Nível)	Previsto Ajustado	Executado	% Execução
Aluguéis e Encargos	72.360	9.272	12,8%
Amortização Empréstimos com Sebrae/NA	35.343	4.499	12,7%
Benefícios Sociais	190.334	27.746	14,6%
Bens Imóveis	48.695	5.594	11,5%
Bens Intangíveis	1.310	0	0,0%
Bens Móveis	37.952	2.949	7,8%
Demais Custos e Despesas Gerais	54.256	5.476	10,1%
Depósitos Judiciais	8.271	1.168	14,1%
Despesa c/Provisão I.R. s/Aplicações Financeiras	0	908	0,0%
Despesas com Viagens	96.716	6.352	6,6%
Despesas Financeiras	4.280	577	13,5%
Despesas Tributárias	23.522	3.246	13,8%
Divulgação, Anúncios, Publicidade e Propaganda	54.498	2.723	5,0%
Encargos Sociais	227.119	31.825	14,0%
Encargos Sociais s/Serviços de Terceiros	1.446	87	6,0%
Fundo de Empresas Emergentes	26.680	645	2,4%
Investimentos	700	52	7,4%
Materiais de Consumo	32.169	3.359	10,4%
Outros Empréstimos e Financiamentos	0	98	0,0%
Pessoal	740.510	110.358	14,9%
Reclamações Trabalhistas	300	0	0,0%
Serviços Contratados	473.632	32.483	6,9%
Serviços de Comunicação em Geral	29.968	4.017	13,4%
Serviços Especializados	797.776	40.716	5,1%
Serviços Gráficos e de Reprodução	35.982	1.913	5,3%
Transf. Externas - Convênios c/Outras Entidades	31.322	1.266	4,0%
<b>Total</b>	<b>3.025.140</b>	<b>297.328</b>	<b>9,8%</b>

● Abaixo de 8,3% ● Entre 8,4%16,6% e ● Entre 16,7% e 99,9% ● Acima de 100%





## 2.2. Execução da Despesa por UF (R\$mil)

UF	Previsto Ajustado	Executado	% Execução
SEBRAE/AC	46.449	4.984	10,7% ●
SEBRAE/AL	64.965	4.894	7,5% ●
SEBRAE/AM	68.872	6.751	9,8% ●
SEBRAE/AP	36.908	3.509	9,5% ●
SEBRAE/BA	184.930	13.887	7,5% ●
SEBRAE/CE	110.427	9.675	8,8% ●
SEBRAE/DF	68.775	7.294	10,6% ●
SEBRAE/ES	94.638	9.240	9,8% ●
SEBRAE/GO	119.405	10.883	9,1% ●
SEBRAE/MA	76.512	11.246	14,7% ●
SEBRAE/MG	254.551	25.600	10,1% ●
SEBRAE/MS	70.458	6.513	9,2% ●
SEBRAE/MT	95.835	8.721	9,1% ●
SEBRAE/PA	84.435	10.385	12,3% ●
SEBRAE/PB	81.330	6.284	7,7% ●
SEBRAE/PE	127.035	10.524	8,3% ●
SEBRAE/PI	51.159	5.607	11,0% ●
SEBRAE/PR	169.351	16.624	9,8% ●
SEBRAE/RJ	206.882	24.764	12,0% ●
SEBRAE/RN	67.077	6.752	10,1% ●
SEBRAE/RO	40.448	4.829	11,9% ●
SEBRAE/RR	39.946	3.487	8,7% ●
SEBRAE/RS	206.626	19.533	9,5% ●
SEBRAE/SC	116.433	10.626	9,1% ●
SEBRAE/SE	45.305	5.785	12,8% ●
SEBRAE/SP	446.587	44.981	10,1% ●
SEBRAE/TO	49.801	3.947	7,9% ●
<b>Total</b>	<b>3.025.140</b>	<b>297.328</b>	<b>9,8% ●</b>

● Abaixo de 8,3% ● Entre 8,4%16,6% e ● Entre 16,7% e 99,9% ● Acima de 100%

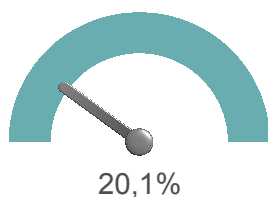


### 2.3. Execução da Receita por Natureza (R\$mil)

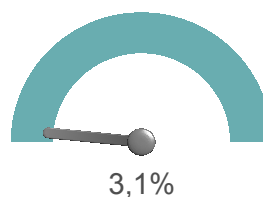
Natureza (4º Nível)	Previsto Ajustado	Executado	% Receita Executada
Alienação de Bens	5.704	160	2,8%
Aplicações Financeiras	88.104	8.435	9,6%
Convênios, Subvenções e Auxílios	26.971	262	1,0%
CS do Sebrae/NA	412.026	17.530	4,3%
CS do Sebrae/NA - Proposta	149.276	0	0,0%
CS Ordinária	1.965.911	395.177	20,1%
Empresas Beneficiadas	196.265	18.806	9,6%
Operações de Crédito	36.505	6.096	16,7%
Outras Receitas	8.017	1.573	19,6%
Recuperações e Restituições de Pessoal Cedido	2.242	562	25,1%
Saldo Financ. Exerc. Anterior	235.285	0	0,0%
<b>Total</b>	<b>3.126.307</b>	<b>448.600</b>	<b>14,3%</b>

● Abaixo de 8,3% ● Entre 8,4%16,6% e ● Entre 16,7% e 99,9% ● Acima de 100%

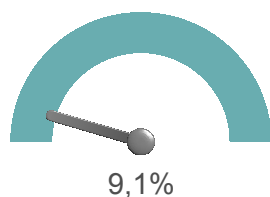
CSO



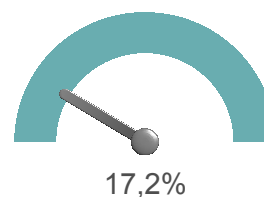
CSN



Próprias



Diversas

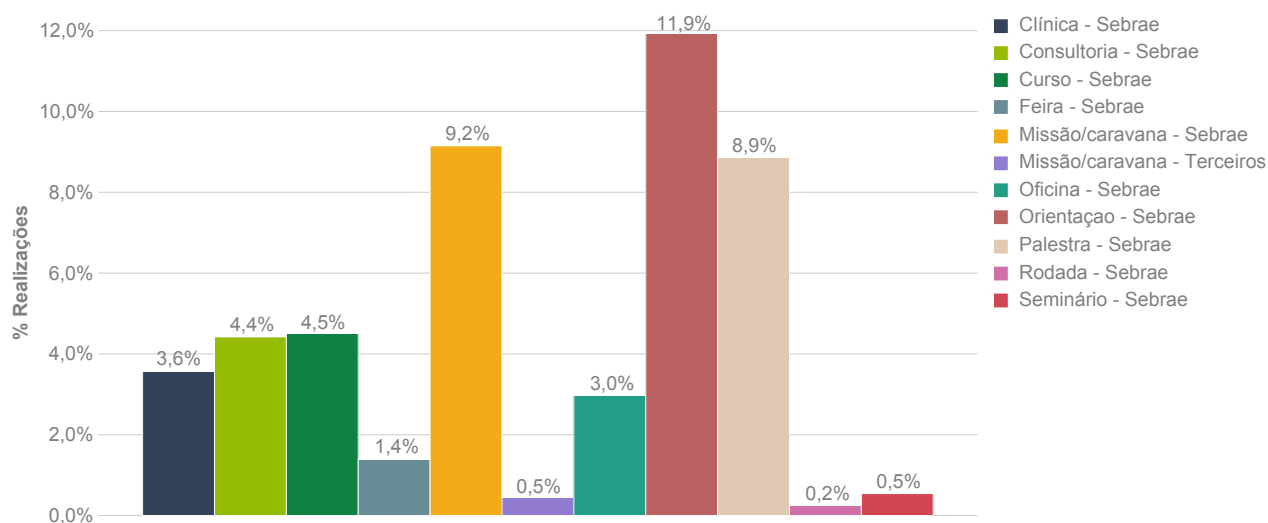






### 3. Atendimento

#### 3.1. Atendimento por Instrumento



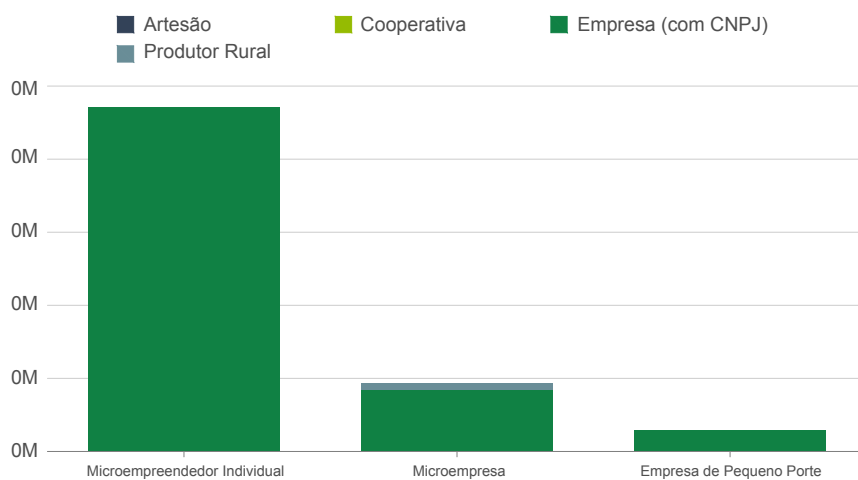
**661.265**

**Nº de atendimentos**

#### 3.2. Pequenos Negócios Atendidos

Nº Clientes		Artesão	Cooperativa	Empresa (com CNPJ)	Produtor Rural
Pequenos Negócios	Microempreendedor Individual	0	0	235.984	0
	Microempresa	148	72	41.921	4.794
	Empresa de Pequeno Porte	1	23	14.789	393

Pequenos Negócios x Tipo





## 4. Estratégias Nacionais

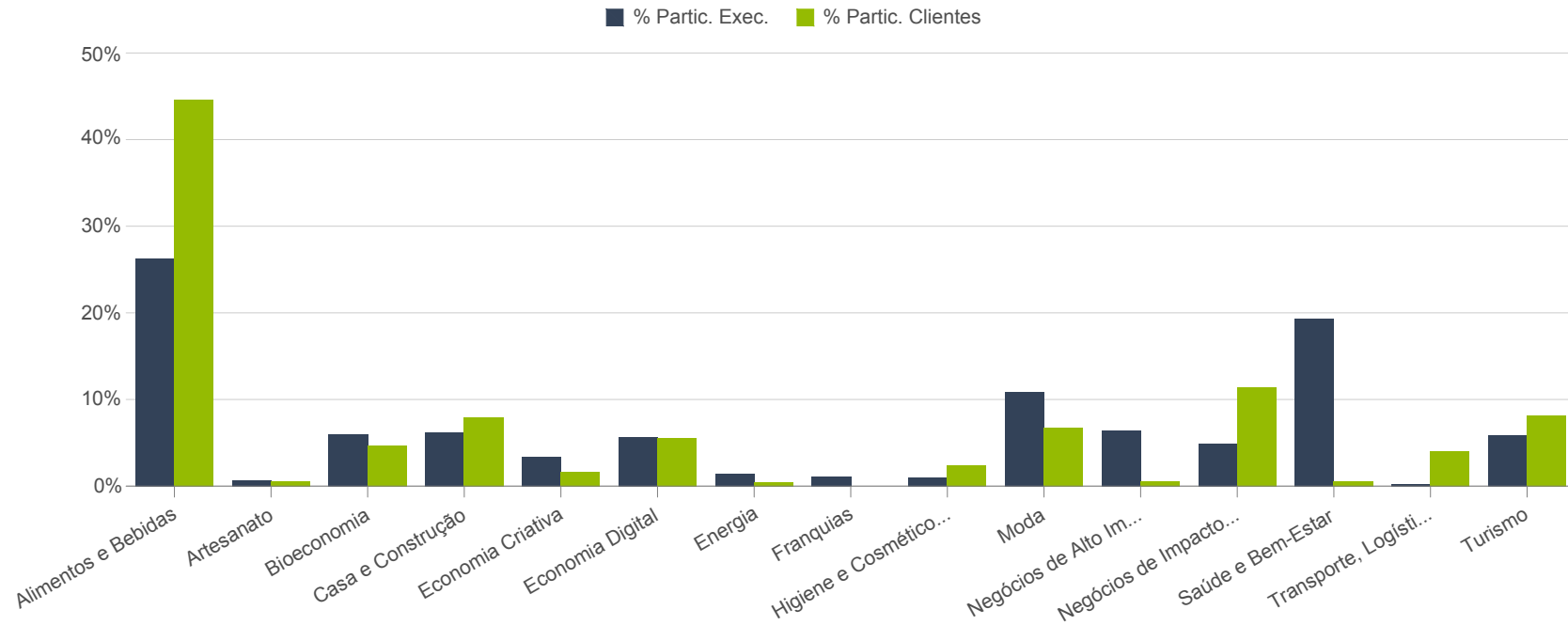
### 4.1. Macrosssegmentos

Macrosssegmento	CSN - NA			CSN - UF			Contrapartida			Total				Clientes	
	Prev.	Exec.	%Exec.	Prev.	Exec.	%Exec.	Prev.	Exec.	%Exec.	Prev.	Exec.	%Exec.	%Partic.	Qtde	%Partic.
Alimentos e Bebidas	74.199	1.974	2,7%	64.842	1.922	3,0%	72.081	1.964	2,7%	136.923	3.886	2,8%	26,3%	4.473	44,7%
Artesanato	8.741	480	5,5%	4.757	60	1,3%	2.472	44	1,8%	7.229	104	1,4%	0,7%	63	0,6%
Bioeconomia	3.626	248	6,8%	5.541	278	5,0%	11.212	614	5,5%	16.754	892	5,3%	6,0%	473	4,7%
Casa e Construção	13.581	436	3,2%	13.375	435	3,3%	11.310	490	4,3%	24.685	925	3,7%	6,3%	803	8,0%
Economia Criativa	5.430	320	5,9%	5.430	320	5,9%	5.780	191	3,3%	11.211	511	4,6%	3,5%	166	1,7%
Economia Digital	12.360	447	3,6%	10.838	467	4,3%	11.652	370	3,2%	22.490	837	3,7%	5,7%	564	5,6%
Energia	4.460	82	1,8%	3.875	74	1,9%	5.280	143	2,7%	9.156	217	2,4%	1,5%	54	0,5%
Franquias	747	0	0,0%	180	49	27,5%	1.920	121	6,3%	2.100	171	8,1%	1,2%	2	0,0%
Higiene e Cosméticos	3.568	81	2,3%	3.305	79	2,4%	5.568	69	1,2%	8.873	148	1,7%	1,0%	246	2,5%
Moda	13.253	348	2,6%	12.959	366	2,8%	21.126	1.248	5,9%	34.085	1.614	4,7%	10,9%	678	6,8%
Negócios de Alto Impacto	2.830	52	1,8%	1.950	52	2,7%	7.085	907	12,8%	9.034	959	10,6%	6,5%	57	0,6%
Negócios de Impacto Social e Ambiental	4.110	412	10,0%	4.110	412	10,0%	5.088	319	6,3%	9.198	731	8,0%	5,0%	1.144	11,4%
Saúde e Bem-Estar	2.815	25	0,9%	3.230	90	2,8%	21.563	2.775	12,9%	24.793	2.865	11,6%	19,4%	63	0,6%
Transporte, Logística e Mobilidade	3.157	14	0,4%	3.157	14	0,4%	2.447	23	1,0%	5.603	38	0,7%	0,3%	409	4,1%
Turismo	15.743	415	2,6%	15.975	416	2,6%	17.716	454	2,6%	33.691	870	2,6%	5,9%	822	8,2%
<b>Total</b>	<b>168.619</b>	<b>5.335</b>	<b>3,2%</b>	<b>153.525</b>	<b>5.035</b>	<b>3,3%</b>	<b>202.301</b>	<b>9.732</b>	<b>4,8%</b>	<b>355.826</b>	<b>14.767</b>	<b>4,2%</b>	<b>100,0%</b>	<b>9.965</b>	<b>100,0%</b>

Obs. A consolidação dos valores é feita a partir do vínculo dos projetos a estratégia no SGE.



## Percentual de Participação na Execução e de Clientes



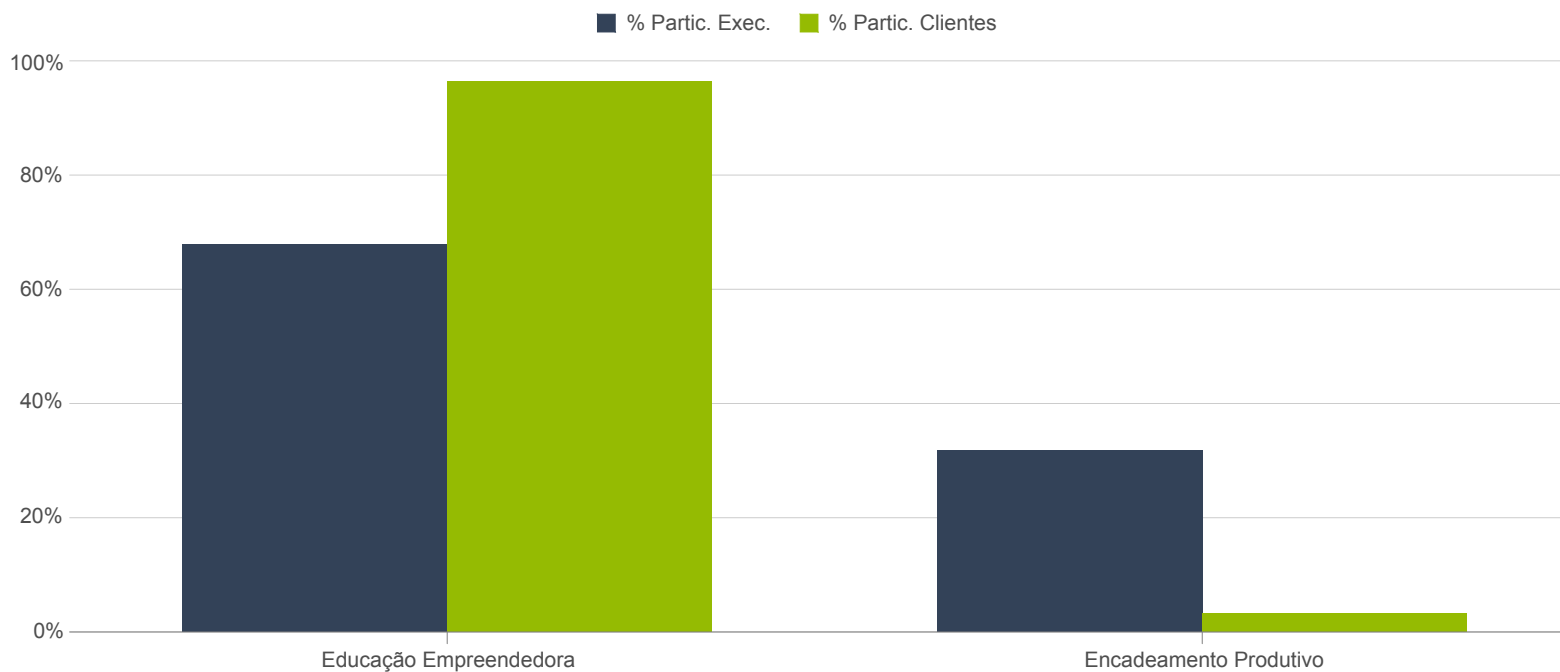


## 4.2. Programas Nacionais

Programas Nacionais	CSN - NA			CSN - UF			Contrapartida			Total				Clientes	
	Prev.	Exec.	% Exec.	Prev.	Exec.	% Exec.	Prev.	Exec.	% Exec.	Prev.	Exec.	% Exec.	% Partic.	Qtde	% Partic.
Educação Empreendedora	23.336	775	3,3%	23.236	834	3,6%	5.799	293	5,1%	29.035	1.127	3,9%	68,0%	7.494	96,5%
Encadeamento Produtivo	4.618	278	6,0%	4.249	278	6,6%	6.789	252	3,7%	11.039	531	4,8%	32,0%	269	3,5%
Total	27.954	1.054	3,8%	27.485	1.112	4,0%	12.589	545	4,3%	40.074	1.657	4,1%	100,0%	7.762	100,0%

Obs. A consolidação dos valores é feita a partir do vínculo dos projetos a estratégia no SGE.

### Percentual de Participação na Execução e de Clientes





### 4.3. Projetos Nacionais

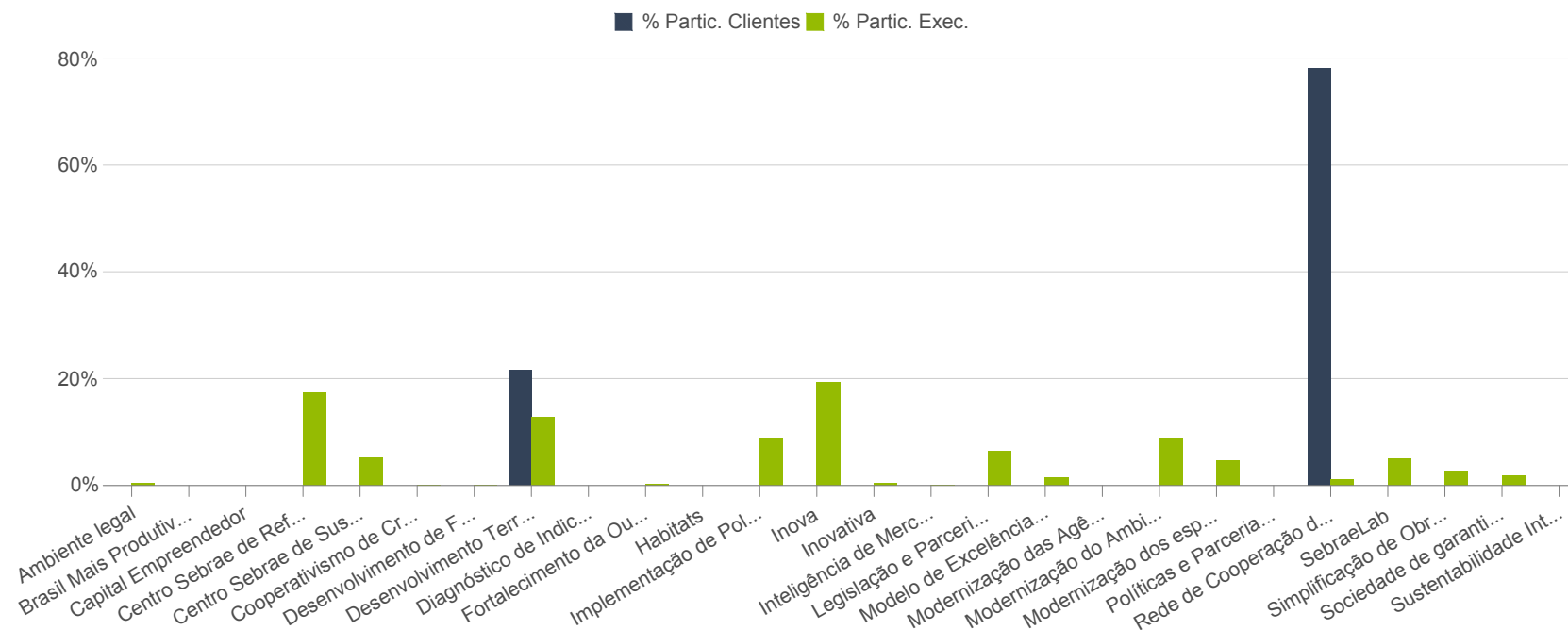
Projetos Nacionais	CSN - NA			CSN - UF			Contrapartida			Total				Clientes	
	Prev.	Exec.	% Exec.	Prev.	Exec.	% Exec.	Prev.	Exec.	% Exec.	Prev.	Exec.	% Exec.	% Partic.	Qtde	% Partic.
Ambiente legal	0	0	0,0%	312	23	7,4%	4.254	10	0,2%	4.566	33	0,7%	0,5%	0	0,0%
Brasil Mais Produtivo	2.130	2	0,1%	800	2	0,2%	536	1	0,1%	1.336	2	0,2%	0,0%	0	0,0%
Capital Empreendedor	0	0	0,0%	0	0	0,0%	158	0	0,0%	158	0	0,0%	0,0%	0	0,0%
Centro Sebrae de Ref. do Artesanato Brasileiro - CRAB	196	0	0,0%	3.695	287	7,8%	4.304	822	19,1%	7.999	1.109	13,9%	17,5%	0	0,0%
Centro Sebrae de Sustentabilidade - CSS	3.000	0	0,0%	0	342	0,0%	3.251	2	0,1%	3.251	345	10,6%	5,4%	0	0,0%
Cooperativismo de Crédito	1.175	0	0,0%	549	12	2,2%	1.655	4	0,2%	2.204	16	0,7%	0,2%	0	0,0%
Desenvolvimento de Fornecedores	0	0	0,0%	0	0	0,0%	618	9	1,5%	618	9	1,5%	0,1%	0	0,0%
Desenvolvimento Territorial	2.179	311	14,3%	5.302	360	6,8%	13.044	458	3,5%	18.346	818	4,5%	12,9%	10	21,7%
Diagnóstico de Indicação Geográfica	0	0	0,0%	0	0	0,0%	180	0	0,0%	180	0	0,0%	0,0%	0	0,0%
Fortalecimento da Ouvidoria no Sistema Sebrae	0	0	0,0%	390	21	5,3%	42	2	5,2%	432	23	5,3%	0,4%	0	0,0%
Habitats	2.659	99	3,7%	2.058	0	0,0%	477	6	1,2%	2.535	6	0,2%	0,1%	0	0,0%
Implementação de Políticas Públicas nos Municípios	15.461	739	4,8%	1.896	311	16,4%	5.023	265	5,3%	6.919	575	8,3%	9,0%	0	0,0%
Inova	7.497	912	12,2%	7.235	1.224	16,9%	1.839	13	0,7%	9.075	1.237	13,6%	19,5%	0	0,0%
Inovativa	0	0	0,0%	39	0	0,0%	226	39	17,1%	265	39	14,6%	0,6%	0	0,0%
Inteligência de Mercado	0	0	0,0%	0	0	0,0%	1.125	14	1,3%	1.125	14	1,3%	0,2%	0	0,0%
Legislação e Parcerias Institucionais	0	0	0,0%	4.602	302	6,6%	2.109	122	5,8%	6.710	423	6,3%	6,7%	0	0,0%
Modelo de Excelência na Gestão	0	0	0,0%	0	0	0,0%	2.179	100	4,6%	2.179	100	4,6%	1,6%	0	0,0%
Modernização das Agências de Atendimento	0	0	0,0%	0	0	0,0%	9.431	0	0,0%	9.431	0	0,0%	0,0%	0	0,0%
Modernização do Ambiente de Negócios	12.622	526	4,2%	6.259	398	6,4%	3.711	176	4,7%	9.970	574	5,8%	9,0%	0	0,0%
Modernização dos espaços educacionais	1.699	90	5,3%	823	95	11,5%	1.399	214	15,3%	2.222	309	13,9%	4,9%	0	0,0%
Políticas e Parcerias Institucionais	0	0	0,0%	372	0	0,1%	1.916	2	0,1%	2.288	2	0,1%	0,0%	0	0,0%
Rede de Cooperação da MPE	0	0	0,0%	1.328	74	5,6%	594	4	0,7%	1.922	78	4,1%	1,2%	36	78,3%
SebraeLab	3.160	120	3,8%	1.347	97	7,2%	2.721	228	8,4%	4.068	324	8,0%	5,1%	0	0,0%
Simplificação de Obrigações Empresariais	0	0	0,0%	1.794	186	10,3%	1.379	0	0,0%	3.173	186	5,8%	2,9%	0	0,0%



Projetos Nacionais	CSN - NA			CSN - UF			Contrapartida			Total				Clientes	
	Prev.	Exec.	% Exec.	Prev.	Exec.	% Exec.	Prev.	Exec.	% Exec.	Prev.	Exec.	% Exec.	% Partic.	Qtde	% Partic.
Sociedade de garantia de crédito	1.602	138	8,6%	812	126	15,5%	338	0	0,0%	1.150	126	10,9%	2,0%	0	0,0%
Sustentabilidade Interna do Sistema Sebrae	0	0	0,0%	0	0	0,0%	1.547	8	0,5%	1.547	8	0,5%	0,1%	0	0,0%
<b>Total</b>	<b>53.380</b>	<b>2.935</b>	<b>5,5%</b>	<b>39.613</b>	<b>3.858</b>	<b>9,7%</b>	<b>64.056</b>	<b>2.497</b>	<b>3,9%</b>	<b>103.670</b>	<b>6.356</b>	<b>6,1%</b>	<b>NaN</b>	<b>46</b>	<b>100,0%</b>

Obs. A consolidação dos valores é feita a partir do vínculo dos projetos a estratégia no SGE.

### Percentual de Participação na Execução e de Clientes



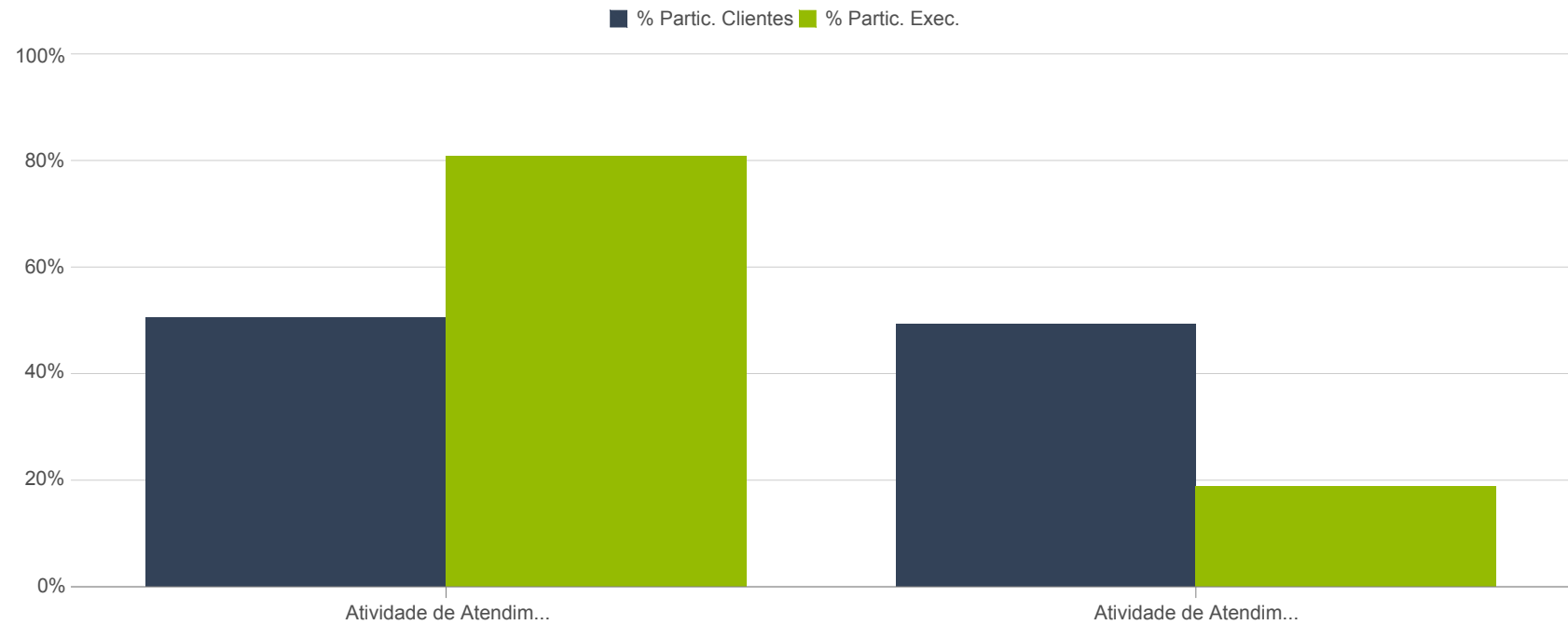


#### 4.4. Atividades Nacionais

Atividades Nacionais	CSN - NA			CSN - UF			Contrapartida			Total				Clientes	
	Prev.	Exec.	% Exec.	Prev.	Exec.	% Exec.	Prev.	Exec.	% Exec.	Prev.	Exec.	% Exec.	% Partic.	Qtde	% Partic.
Atividade de Atendimento Regional	210.649	3.193	1,5%	110.790	2.847	2,6%	227.822	9.069	4,0%	338.612	11.916	3,5%	81,1%	174.301	50,6%
Atividade de Atendimento Remoto	0	0	0,0%	2.281	189	8,3%	29.770	2.597	8,7%	32.052	2.786	8,7%	18,9%	170.065	49,4%
<b>Total</b>	<b>210.649</b>	<b>3.193</b>	<b>1,5%</b>	<b>113.071</b>	<b>3.035</b>	<b>2,7%</b>	<b>257.593</b>	<b>11.666</b>	<b>4,5%</b>	<b>370.664</b>	<b>14.702</b>	<b>4,0%</b>	<b>100,0%</b>	<b>344.366</b>	<b>100,0%</b>

Obs. A consolidação dos valores é feita a partir do vínculo dos projetos a estratégia no SGE.

#### Percentual de Participação na Execução e de Clientes





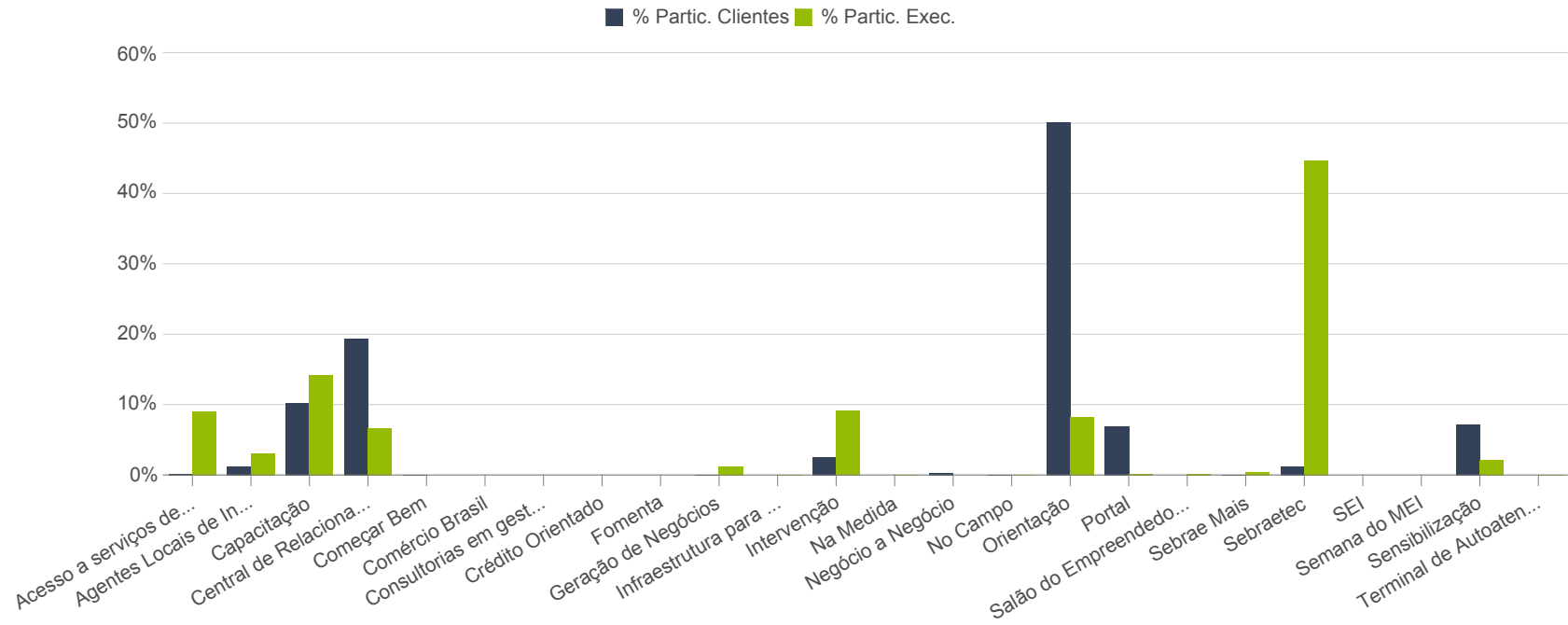
## 4.5. Produtos, Canais e Serviços Nacionais

Produtos	CSN - UF			Contrapartida			Total				Clientes	
	Prev.	Exec.	%Exec.	Prev.	Exec.	%Exec.	Prev.	Exec.	%Exec.	%Partic.	Qtde	%Partic.
Acesso a serviços de terceiros	12.559	667	5,3%	10.663	860	8,1%	23.222	1.527	6,6%	9,1%	431	0,2%
Agentes Locais de Inovação	2.584	429	16,6%	2.054	96	4,7%	4.638	525	11,3%	3,1%	2.550	1,3%
Capacitação	26.975	757	2,8%	44.242	1.626	3,7%	71.217	2.383	3,3%	14,2%	20.260	10,2%
Central de Relacionamento	2.088	191	9,1%	9.209	936	10,2%	11.297	1.127	10,0%	6,7%	38.425	19,4%
Começar Bem	151	0	0,0%	77	0	0,0%	228	0	0,0%	0,0%	60	0,0%
Comércio Brasil	763	0	0,0%	342	0	0,0%	1.105	0	0,0%	0,0%	17	0,0%
Consultorias em gestão empresarial	0	0	0,0%	972	1	0,1%	972	1	0,1%	0,0%	3	0,0%
Crédito Orientado	166	0	0,0%	182	0	0,0%	349	0	0,0%	0,0%	0	0,0%
Fomenta	369	0	0,0%	164	0	0,0%	533	0	0,0%	0,0%	0	0,0%
Geração de Negócios	7.117	43	0,6%	21.891	160	0,7%	29.008	203	0,7%	1,2%	96	0,0%
Infraestrutura para Mobilizações	3.560	3	0,1%	7.120	11	0,2%	10.680	15	0,1%	0,1%	13	0,0%
Intervenção	15.755	359	2,3%	26.742	1.179	4,4%	42.497	1.538	3,6%	9,2%	5.214	2,6%
Na Medida	505	2	0,5%	256	1	0,4%	761	3	0,5%	0,0%	0	0,0%
Negócio a Negócio	110	0	0,0%	725	1	0,1%	836	1	0,1%	0,0%	701	0,4%
No Campo	4.284	3	0,1%	1.703	1	0,1%	5.987	4	0,1%	0,0%	135	0,1%
Orientação	32.970	584	1,8%	26.789	802	3,0%	59.760	1.385	2,3%	8,3%	99.240	50,2%
Portal	488	26	5,4%	377	9	2,3%	866	35	4,0%	0,2%	13.689	6,9%
Salão do Empreendedor	272	32	11,7%	411	14	3,3%	684	45	6,6%	0,3%	2	0,0%
Sebrae Mais	951	75	7,8%	301	8	2,8%	1.252	83	6,6%	0,5%	71	0,0%
Sebraetec	86.204	1.884	2,2%	63.089	5.599	8,9%	149.294	7.483	5,0%	44,7%	2.442	1,2%
SEI	135	0	0,1%	57	0	0,0%	192	0	0,1%	0,0%	25	0,0%
Semana do MEI	178	0	0,0%	76	0	0,0%	255	0	0,0%	0,0%	0	0,0%
Sensibilização	3.565	118	3,3%	10.237	242	2,4%	13.802	360	2,6%	2,2%	14.280	7,2%
Terminal de Autoatendimento	419	0	0,0%	429	7	1,7%	848	7	0,9%	0,0%	16	0,0%
<b>Total</b>	<b>202.169</b>	<b>5.173</b>	<b>2,6%</b>	<b>228.112</b>	<b>11.553</b>	<b>5,1%</b>	<b>430.281</b>	<b>16.727</b>	<b>3,9%</b>	<b>100,0%</b>	<b>187.225</b>	<b>100,0%</b>





## Percentual de Participação na Execução e de Clientes





## 5. Taxa de Resultados Alcançados

### Taxa de Resultados do Ano

**2.682**

Mensurações Previstas

**21**

Mensuração Realizada

**0,8%**

% Mensurações Realizadas

**15**

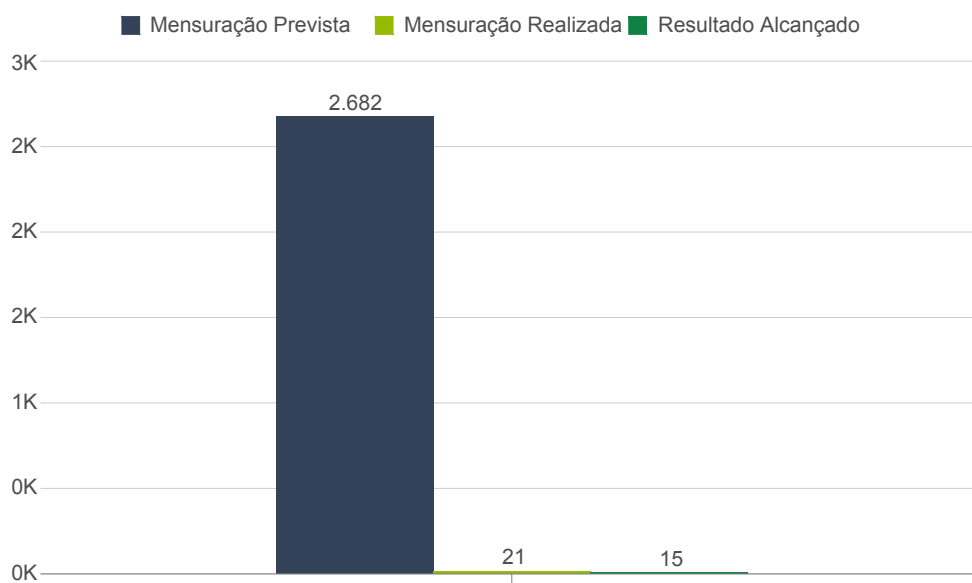
Resultado Alcançado

**0,6%**

Taxa

Obs. Conforme a metodologia GEOR os projetos possuem um prazo de até 90 para inserção da mensuração, portanto este indicador estará disponível em Abril/2019.

### Taxa de Resultado do Ano





### 5.1. Taxa de Resultados do Ano por UF

Sebrae	Mensurações Previstas	Mensuração Realizada	% Mensuração Realizada	Resultados Alcançados	Taxa
AC	48	0	0,0%	0	0,0%
AL	43	0	0,0%	0	0,0%
AM	78	0	0,0%	0	0,0%
AP	32	0	0,0%	0	0,0%
BA	130	0	0,0%	0	0,0%
CE	64	0	0,0%	0	0,0%
DF	69	0	0,0%	0	0,0%
ES	98	0	0,0%	0	0,0%
GO	32	0	0,0%	0	0,0%
MA	60	0	0,0%	0	0,0%
MG	378	0	0,0%	0	0,0%
MS	37	1	2,7%	1	2,7%
MT	29	0	0,0%	0	0,0%
NA	105	0	0,0%	0	0,0%
PA	27	0	0,0%	0	0,0%
PB	58	0	0,0%	0	0,0%
PE	99	10	10,1%	6	6,1%
PI	48	0	0,0%	0	0,0%
PR	266	2	0,8%	2	0,8%
RJ	137	2	1,5%	2	1,5%
RN	62	0	0,0%	0	0,0%
RO	31	0	0,0%	0	0,0%
RR	39	0	0,0%	0	0,0%
RS	324	0	0,0%	0	0,0%
SC	101	6	5,9%	4	4,0%
SE	57	0	0,0%	0	0,0%
SP	158	0	0,0%	0	0,0%
TO	72	0	0,0%	0	0,0%
<b>Total</b>	<b>2.682</b>	<b>21</b>	<b>0,8%</b>	<b>15</b>	<b>0,6%</b>