



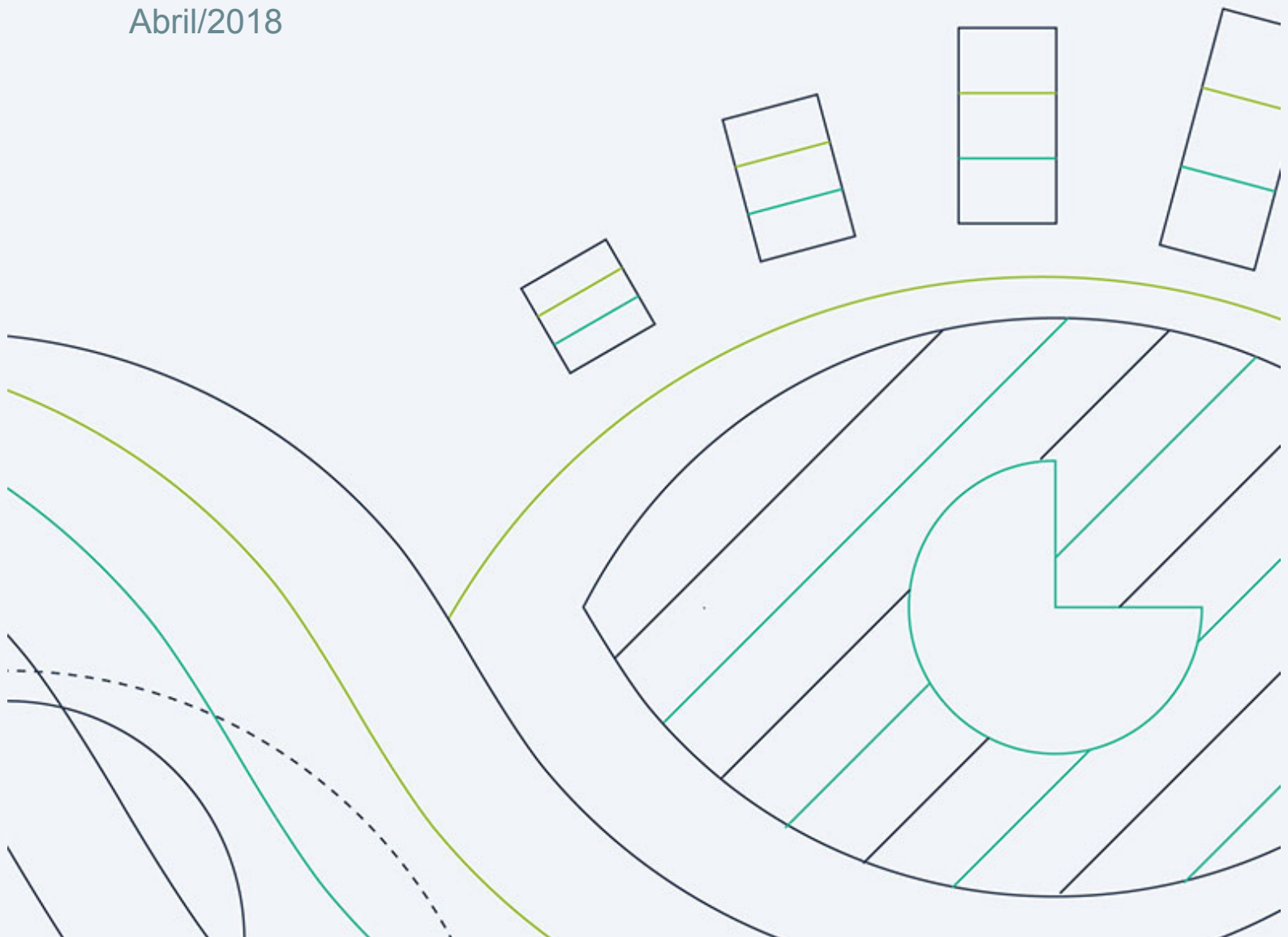
# SME

Sistema de  
Monitoramento  
Estratégico

## BOLETIM DE MONITORAMENTO

Sistema Sebrae

Abril/2018





Robson Braga de Andrade  
Presidente do Conselho Deliberativo Nacional

Guilherme Afif Domingos  
Diretor-Presidente

Heloísa Regina Guimarães de Menezes  
Diretora-Técnica

Vinícius Lages  
Diretor de Administração e Finanças

Unidade de Gestão Estratégica  
Pio Cortizo – Gerente  
Elizis Maria de Faria - Gerente Adjunta

Equipe de Monitoramento e Avaliação do Desempenho(SEBRAE/NA)  
Jessica Braga Lakiss Gusmão



# Sumário

1. Indicadores de Desempenho .....	4
1.01. Donos de Negócios Atendidos .....	5
1.02. Pequenos Negócios Atendidos .....	6
1.03. MEI Atendidos .....	7
1.04. ME Atendidas .....	8
1.05. EPP Atendidas .....	9
1.06. Inovação .....	10
1.07. Fidelização .....	11
1.08. Potenciais Empresários Atendidos .....	12
1.09. Potenciais Empreendedores Atendidos .....	13
2. Execução Orçamentária .....	14
2.1. Execução da Despesa por Natureza (R\$mil) .....	14
2.2. Execução da Despesa por UF (R\$mil) .....	15
2.3. Execução da Receita por Natureza (R\$mil) .....	16
3. Atendimento .....	17
3.1. Atendimento por Instrumento .....	17
3.2. Pequenos Negócios Atendidos .....	17
4. Estratégias Nacionais .....	18
4.1. Macrosssegmentos .....	18
4.2. Programas Nacionais .....	20
4.3. Projetos Nacionais .....	21
4.4. Atividades Nacionais .....	23
4.5. Produtos, Canais e Serviços Nacionais .....	24
5. Taxa de Resultados Alcançados .....	26
5.1. Taxa de Resultados do Ano por UF .....	27



## 1. Indicadores de Desempenho

### 01. Donos de Negócios Atendidos

1.588.306  
Meta

630.051  
Executado



39,7%

### 02. Pequenos Negócios Atendidos

2.157.753  
Meta

752.562  
Executado



34,9%

### 03. MEI Atendidos

1.202.554  
Meta

528.566  
Executado



44,0%

### 04. ME Atendidas

746.329  
Meta

172.568  
Executado



23,1%

### 05. EPP Atendidas

208.795  
Meta

51.428  
Executado



24,6%

### 06. Inovação

226.503  
Meta

32.459  
Executado



14,3%

### 07. Fidelização

809.426  
Meta

126.491  
Executado



15,6%

### 08. Potenciais Empresários Atendidos

1.692.981  
Meta

489.672  
Executado



28,9%

### 09. Potenciais Empreendedores Atendidos

783.034  
Meta

34.013  
Executado



4,3%



## 1.01. Donos de Negócios Atendidos

UF	Meta	Executado	% Execução
SEBRAE/AC	9.167	4.666	50,9%
SEBRAE/AL	18.341	7.227	39,4%
SEBRAE/AM	21.616	5.158	23,9%
SEBRAE/AP	5.120	2.951	57,6%
SEBRAE/BA	105.600	62.931	59,6%
SEBRAE/CE	59.400	22.521	37,9%
SEBRAE/DF	43.005	20.247	47,1%
SEBRAE/ES	45.214	23.810	52,7%
SEBRAE/GO	80.792	39.391	48,8%
SEBRAE/MA	35.000	8.610	24,6%
SEBRAE/MG	106.362	70.702	66,5%
SEBRAE/MS	15.000	12.575	83,8%
SEBRAE/MT	25.000	11.771	47,1%
SEBRAE/PA	39.458	13.615	34,5%
SEBRAE/PB	24.000	6.622	27,6%
SEBRAE/PE	44.000	16.365	37,2%
SEBRAE/PI	16.100	10.139	63,0%
SEBRAE/PR	125.600	66.538	53,0%
SEBRAE/RJ	105.750	44.655	42,2%
SEBRAE/RN	25.000	13.950	55,8%
SEBRAE/RO	16.900	7.631	45,2%
SEBRAE/RR	5.800	2.340	40,3%
SEBRAE/RS	130.000	35.064	27,0%
SEBRAE/SC	24.285	18.878	77,7%
SEBRAE/SE	13.000	6.606	50,8%
SEBRAE/SP	425.796	84.218	19,8%
SEBRAE/TO	23.000	10.870	47,3%
<b>Total</b>	<b>1.588.306</b>	<b>630.051</b>	<b>39,7%</b>

● Abaixo de 16,7% ● Entre 16,8% e 33,2% ● Entre 33,3% e 99,9% ● Acima de 100%



## 1.02. Pequenos Negócios Atendidos

UF	Meta	Executado	% Execução
SEBRAE/AC	10.268	4.893	47,7% ●
SEBRAE/AL	22.927	7.823	34,1% ●
SEBRAE/AM	25.653	5.410	21,1% ●
SEBRAE/AP	7.212	3.093	42,9% ●
SEBRAE/BA	129.784	69.293	53,4% ●
SEBRAE/CE	66.000	23.923	36,2% ●
SEBRAE/DF	66.325	22.131	33,4% ●
SEBRAE/ES	50.169	25.491	50,8% ●
SEBRAE/GO	100.990	40.911	40,5% ●
SEBRAE/MA	35.000	9.483	27,1% ●
SEBRAE/MG	200.728	82.848	41,3% ●
SEBRAE/MS	25.000	13.577	54,3% ●
SEBRAE/MT	26.600	12.873	48,4% ●
SEBRAE/PA	41.535	14.814	35,7% ●
SEBRAE/PB	27.500	7.190	26,1% ●
SEBRAE/PE	57.250	17.877	31,2% ●
SEBRAE/PI	20.550	10.553	51,4% ●
SEBRAE/PR	158.207	74.456	47,1% ●
SEBRAE/RJ	160.000	56.228	35,1% ●
SEBRAE/RN	34.420	14.964	43,5% ●
SEBRAE/RO	19.520	8.019	41,1% ●
SEBRAE/RR	6.236	2.464	39,5% ●
SEBRAE/RS	175.000	43.729	25,0% ●
SEBRAE/SC	82.951	37.813	45,6% ●
SEBRAE/SE	16.700	7.026	42,1% ●
SEBRAE/SP	567.728	124.456	21,9% ●
SEBRAE/TO	23.500	11.224	47,8% ●
<b>Total</b>	<b>2.157.753</b>	<b>752.562</b>	<b>34,9%</b> ●

● Abaixo de 16,7% ● Entre 16,8% e 33,2% ● Entre 33,3% e 99,9% ● Acima de 100%



### 1.03. MEI Atendidos

UF	Meta	Executado	% Execução
SEBRAE/AC	6.902	3.756	54,4%
SEBRAE/AL	14.689	5.915	40,3%
SEBRAE/AM	17.084	4.746	27,8%
SEBRAE/AP	4.472	2.468	55,2%
SEBRAE/BA	76.831	56.756	73,9%
SEBRAE/CE	42.240	18.209	43,1%
SEBRAE/DF	38.271	15.850	41,4%
SEBRAE/ES	33.454	17.923	53,6%
SEBRAE/GO	57.046	27.779	48,7%
SEBRAE/MA	17.915	5.916	33,0%
SEBRAE/MG	100.348	57.241	57,0%
SEBRAE/MS	12.990	8.146	62,7%
SEBRAE/MT	14.000	9.231	65,9%
SEBRAE/PA	27.369	12.362	45,2%
SEBRAE/PB	17.500	4.402	25,2%
SEBRAE/PE	35.300	14.363	40,7%
SEBRAE/PI	11.200	7.357	65,7%
SEBRAE/PR	88.261	48.735	55,2%
SEBRAE/RJ	121.800	46.100	37,8%
SEBRAE/RN	22.900	10.848	47,4%
SEBRAE/RO	11.200	5.746	51,3%
SEBRAE/RR	4.442	1.777	40,0%
SEBRAE/RS	77.000	26.602	34,5%
SEBRAE/SC	44.951	22.592	50,3%
SEBRAE/SE	10.000	4.989	49,9%
SEBRAE/SP	278.389	78.918	28,3%
SEBRAE/TO	16.000	9.839	61,5%
<b>Total</b>	<b>1.202.554</b>	<b>528.566</b>	<b>44,0%</b>

● Abaixo de 16,7% ● Entre 16,8%33,2% e ● Entre 33,3% e 99,9% ● Acima de 100%



#### 1.04. ME Atendidas

UF	Meta	Executado	% Execução
SEBRAE/AC	2.978	1.013	34,0%
SEBRAE/AL	6.750	1.349	20,0%
SEBRAE/AM	7.309	567	7,8%
SEBRAE/AP	2.271	536	23,6%
SEBRAE/BA	43.447	9.825	22,6%
SEBRAE/CE	19.800	4.811	24,3%
SEBRAE/DF	21.038	4.454	21,2%
SEBRAE/ES	13.785	5.814	42,2%
SEBRAE/GO	37.313	11.102	29,8%
SEBRAE/MA	14.685	2.964	20,2%
SEBRAE/MG	80.248	19.361	24,1%
SEBRAE/MS	9.960	4.653	46,7%
SEBRAE/MT	10.000	2.791	27,9%
SEBRAE/PA	10.983	1.902	17,3%
SEBRAE/PB	7.800	2.114	27,1%
SEBRAE/PE	16.800	2.433	14,5%
SEBRAE/PI	8.500	2.807	33,0%
SEBRAE/PR	55.916	19.198	34,3%
SEBRAE/RJ	28.167	7.543	26,8%
SEBRAE/RN	9.520	3.136	32,9%
SEBRAE/RO	6.750	1.819	26,9%
SEBRAE/RR	1.523	543	35,7%
SEBRAE/RS	78.000	12.519	16,0%
SEBRAE/SC	27.457	10.130	36,9%
SEBRAE/SE	5.300	1.603	30,2%
SEBRAE/SP	214.229	36.584	17,1%
SEBRAE/TO	5.800	997	17,2%
<b>Total</b>	<b>746.329</b>	<b>172.568</b>	<b>23,1%</b>

● Abaixo de 16,7% ● Entre 16,8%33,2% e ● Entre 33,3% e 99,9% ● Acima de 100%





## 1.05. EPP Atendidas

UF	Meta	Executado	% Execução
SEBRAE/AC	388	124	32,0%
SEBRAE/AL	1.413	559	39,6%
SEBRAE/AM	1.260	97	7,7%
SEBRAE/AP	469	89	19,0%
SEBRAE/BA	9.506	2.712	28,5%
SEBRAE/CE	3.960	903	22,8%
SEBRAE/DF	7.016	1.827	26,0%
SEBRAE/ES	2.930	1.754	59,9%
SEBRAE/GO	6.631	2.030	30,6%
SEBRAE/MA	2.400	603	25,1%
SEBRAE/MG	20.132	6.246	31,0%
SEBRAE/MS	2.050	778	38,0%
SEBRAE/MT	2.600	851	32,7%
SEBRAE/PA	3.183	550	17,3%
SEBRAE/PB	2.200	674	30,6%
SEBRAE/PE	5.150	1.081	21,0%
SEBRAE/PI	850	389	45,8%
SEBRAE/PR	14.030	6.523	46,5%
SEBRAE/RJ	10.033	2.585	25,8%
SEBRAE/RN	2.000	980	49,0%
SEBRAE/RO	1.570	454	28,9%
SEBRAE/RR	271	144	53,1%
SEBRAE/RS	20.000	4.608	23,0%
SEBRAE/SC	10.543	5.091	48,3%
SEBRAE/SE	1.400	434	31,0%
SEBRAE/SP	75.110	8.954	11,9%
SEBRAE/TO	1.700	388	22,8%
<b>Total</b>	<b>208.795</b>	<b>51.428</b>	<b>24,6%</b>

● Abaixo de 16,7% ● Entre 16,8%33,2% e ● Entre 33,3% e 99,9% ● Acima de 100%



## 1.06. Inovação

UF	Meta	Executado	% Execução
SEBRAE/AC	1.088	557	51,2% ●
SEBRAE/AL	2.600	1.159	44,6% ●
SEBRAE/AM	2.520	61	2,4% ●
SEBRAE/AP	721	229	31,8% ●
SEBRAE/BA	12.855	3.764	29,3% ●
SEBRAE/CE	6.600	735	11,1% ●
SEBRAE/DF	2.000	380	19,0% ●
SEBRAE/ES	3.512	1.049	29,9% ●
SEBRAE/GO	8.000	1.377	17,2% ●
SEBRAE/MA	3.500	621	17,7% ●
SEBRAE/MG	40.146	2.975	7,4% ●
SEBRAE/MS	2.500	448	17,9% ●
SEBRAE/MT	3.000	392	13,1% ●
SEBRAE/PA	6.230	1.133	18,2% ●
SEBRAE/PB	5.100	1.017	19,9% ●
SEBRAE/PE	5.725	523	9,1% ●
SEBRAE/PI	2.065	403	19,5% ●
SEBRAE/PR	16.068	1.370	8,5% ●
SEBRAE/RJ	16.000	4.379	27,4% ●
SEBRAE/RN	3.200	1.477	46,2% ●
SEBRAE/RO	1.950	278	14,3% ●
SEBRAE/RR	978	274	28,0% ●
SEBRAE/RS	15.000	3.902	26,0% ●
SEBRAE/SC	8.095	1.794	22,2% ●
SEBRAE/SE	1.670	445	26,6% ●
SEBRAE/SP	50.000	806	1,6% ●
SEBRAE/TO	5.380	911	16,9% ●
<b>Total</b>	<b>226.503</b>	<b>32.459</b>	<b>14,3%</b> ●

● Abaixo de 16,7% ● Entre 16,8% e 33,2% ● Entre 33,3% e 99,9% ● Acima de 100%



## 1.07. Fidelização

UF	Meta	Executado	% Execução
SEBRAE/AC	4.620	583	12,6% ●
SEBRAE/AL	5.969	1.212	20,3% ●
SEBRAE/AM	10.081	346	3,4% ●
SEBRAE/AP	3.245	421	13,0% ●
SEBRAE/BA	44.993	12.061	26,8% ●
SEBRAE/CE	33.000	2.981	9,0% ●
SEBRAE/DF	26.530	1.562	5,9% ●
SEBRAE/ES	20.067	4.383	21,8% ●
SEBRAE/GO	50.495	21.012	41,6% ●
SEBRAE/MA	21.000	2.519	12,0% ●
SEBRAE/MG	50.182	5.055	10,1% ●
SEBRAE/MS	15.000	377	2,5% ●
SEBRAE/MT	7.980	2.841	35,6% ●
SEBRAE/PA	20.768	1.703	8,2% ●
SEBRAE/PB	18.500	1.731	9,4% ●
SEBRAE/PE	23.000	1.291	5,6% ●
SEBRAE/PI	10.275	3.378	32,9% ●
SEBRAE/PR	48.000	9.462	19,7% ●
SEBRAE/RJ	80.000	19.050	23,8% ●
SEBRAE/RN	10.000	2.676	26,8% ●
SEBRAE/RO	9.200	936	10,2% ●
SEBRAE/RR	2.185	450	20,6% ●
SEBRAE/RS	96.250	9.385	9,8% ●
SEBRAE/SC	31.571	4.376	13,9% ●
SEBRAE/SE	7.515	1.802	24,0% ●
SEBRAE/SP	150.000	14.430	9,6% ●
SEBRAE/TO	9.000	468	5,2% ●
<b>Total</b>	<b>809.426</b>	<b>126.491</b>	<b>15,6% ●</b>

● Abaixo de 16,7% ● Entre 16,8% e 33,2% ● Entre 33,3% e 99,9% ● Acima de 100%



## 1.08. Potenciais Empresários Atendidos

UF	Meta	Executado	% Execução
SEBRAE/AC	10.000	2.406	24,1%
SEBRAE/AL	7.384	4.908	66,5%
SEBRAE/AM	45.190	7.031	15,6%
SEBRAE/AP	15.550	2.969	19,1%
SEBRAE/BA	105.600	23.803	22,5%
SEBRAE/CE	50.160	15.138	30,2%
SEBRAE/DF	69.000	18.629	27,0%
SEBRAE/ES	19.887	10.834	54,5%
SEBRAE/GO	95.368	18.419	19,3%
SEBRAE/MA	25.500	5.554	21,8%
SEBRAE/MG	220.000	59.842	27,2%
SEBRAE/MS	18.000	10.029	55,7%
SEBRAE/MT	25.000	7.394	29,6%
SEBRAE/PA	45.000	10.079	22,4%
SEBRAE/PB	37.000	7.279	19,7%
SEBRAE/PE	55.000	15.158	27,6%
SEBRAE/PI	15.750	6.138	39,0%
SEBRAE/PR	85.000	31.467	37,0%
SEBRAE/RJ	150.000	29.405	19,6%
SEBRAE/RN	45.000	10.053	22,3%
SEBRAE/RO	12.000	4.869	40,6%
SEBRAE/RR	3.320	1.990	59,9%
SEBRAE/RS	100.000	17.178	17,2%
SEBRAE/SC	69.000	25.050	36,3%
SEBRAE/SE	12.000	3.573	29,8%
SEBRAE/SP	332.272	135.231	40,7%
SEBRAE/TO	25.000	5.246	21,0%
<b>Total</b>	<b>1.692.981</b>	<b>489.672</b>	<b>28,9%</b>

● Abaixo de 16,7% ● Entre 16,8%33,2% e ● Entre 33,3% e 99,9% ● Acima de 100%



## 1.09. Potenciais Empreendedores Atendidos

UF	Meta	Executado	% Execução
SEBRAE/AC	15.000	7	0,0%
SEBRAE/AL	18.090	1.789	9,9%
SEBRAE/AM	4.742	5	0,1%
SEBRAE/AP	5.100	2	0,0%
SEBRAE/BA	34.900	29	0,1%
SEBRAE/CE	40.047	279	0,7%
SEBRAE/DF	18.000	1.196	6,6%
SEBRAE/ES	10.150	4	0,0%
SEBRAE/GO	15.930	356	2,2%
SEBRAE/MA	15.000	590	3,9%
SEBRAE/MG	240.000	20.388	8,5%
SEBRAE/MS	23.010	27	0,1%
SEBRAE/MT	6.000	3.392	56,5%
SEBRAE/PA	3.200	9	0,3%
SEBRAE/PB	6.800	157	2,3%
SEBRAE/PE	5.000	2.069	41,4%
SEBRAE/PI	8.900	1.199	13,5%
SEBRAE/PR	97.097	1.597	1,6%
SEBRAE/RJ	12.000	117	1,0%
SEBRAE/RN	17.000	41	0,2%
SEBRAE/RO	7.000	5	0,1%
SEBRAE/RR	2.141	7	0,3%
SEBRAE/RS	16.710	394	2,4%
SEBRAE/SC	45.000	25	0,1%
SEBRAE/SE	4.000	207	5,2%
SEBRAE/SP	85.217	62	0,1%
SEBRAE/TO	27.000	60	0,2%
<b>Total</b>	<b>783.034</b>	<b>34.013</b>	<b>4,3%</b>

● Abaixo de 16,7% ● Entre 16,8%33,2% e ● Entre 33,3% e 99,9% ● Acima de 100%

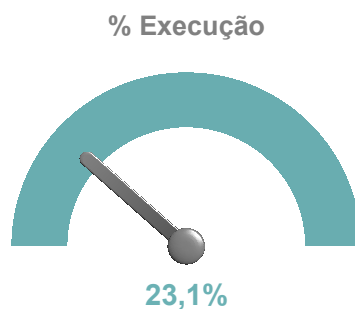


## 2. Execução Orçamentária

### 2.1. Execução da Despesa por Natureza (R\$mil)

Natureza (4º Nível)	Previsto Ajustado	Executado	% Execução
Aluguéis e Encargos	71.751	24.233	33,8%
Amortização Empréstimos com Sebrae/NA	36.495	9.804	26,9%
Benefícios Sociais	192.011	65.188	34,0%
Bens Imóveis	45.681	8.760	19,2%
Bens Intangíveis	1.310	1.078	82,3%
Bens Móveis	37.939	6.645	17,5%
Demais Custos e Despesas Gerais	60.347	11.131	18,4%
Depósitos Judiciais	8.210	2.353	28,7%
Despesa c/Provisão I.R. s/Aplicações Financeiras	0	1.752	0,0%
Despesas com Viagens	97.337	23.143	23,8%
Despesas Financeiras	5.241	1.340	25,6%
Despesas Tributárias	23.610	6.155	26,1%
Divulgação, Anúncios, Publicidade e Propaganda	53.609	7.928	14,8%
Encargos Sociais	226.628	67.469	29,8%
Encargos Sociais s/Serviços de Terceiros	1.374	229	16,6%
Fundo de Empresas Emergentes	26.680	1.297	4,9%
Investimentos	700	52	7,4%
Materiais de Consumo	32.441	8.535	26,3%
Outras Transferências	45	0	0,0%
Outros Empréstimos e Financiamentos	4.500	162	3,6%
Pessoal	741.276	234.644	31,7%
Reclamações Trabalhistas	300	0	0,0%
Serviços Contratados	489.162	75.409	15,4%
Serviços de Comunicação em Geral	29.905	8.561	28,6%
Serviços Especializados	830.548	133.332	16,1%
Serviços Gráficos e de Reprodução	36.678	8.773	23,9%
Transf. Externas - Convênios c/Outras Entidades	37.937	5.628	14,8%
<b>Total</b>	<b>3.091.715</b>	<b>713.599</b>	<b>23,1%</b>

● Abaixo de 16,7% ● Entre 16,8% e 33,2% ● Entre 33,3% e 99,9% ● Acima de 100%





## 2.2. Execução da Despesa por UF (R\$mil)

UF	Previsto Ajustado	Executado	% Execução
SEBRAE/AC	47.069	11.966	25,4%
SEBRAE/AL	67.504	13.674	20,3%
SEBRAE/AM	71.837	14.654	20,4%
SEBRAE/AP	37.359	9.126	24,4%
SEBRAE/BA	186.223	34.512	18,5%
SEBRAE/CE	112.615	22.321	19,8%
SEBRAE/DF	70.599	19.706	27,9%
SEBRAE/ES	92.674	22.211	24,0%
SEBRAE/GO	121.860	27.120	22,3%
SEBRAE/MA	81.235	23.093	28,4%
SEBRAE/MG	265.278	65.028	24,5%
SEBRAE/MS	69.941	16.304	23,3%
SEBRAE/MT	95.483	21.697	22,7%
SEBRAE/PA	90.753	22.805	25,1%
SEBRAE/PB	80.723	21.461	26,6%
SEBRAE/PE	129.617	26.661	20,6%
SEBRAE/PI	52.781	13.329	25,3%
SEBRAE/PR	174.322	40.188	23,1%
SEBRAE/RJ	212.195	55.426	26,1%
SEBRAE/RN	68.437	17.607	25,7%
SEBRAE/RO	40.408	11.102	27,5%
SEBRAE/RR	40.117	8.579	21,4%
SEBRAE/RS	206.484	42.184	20,4%
SEBRAE/SC	131.188	28.305	21,6%
SEBRAE/SE	46.477	12.094	26,0%
SEBRAE/SP	447.425	101.919	22,8%
SEBRAE/TO	51.112	10.526	20,6%
<b>Total</b>	<b>3.091.715</b>	<b>713.599</b>	<b>23,1%</b>

● Abaixo de 16,7% ● Entre 16,8%33,2% e ● Entre 33,3% e 99,9% ● Acima de 100%

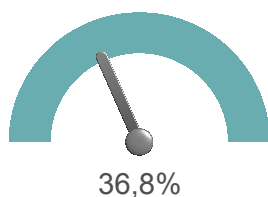


### 2.3. Execução da Receita por Natureza (R\$mil)

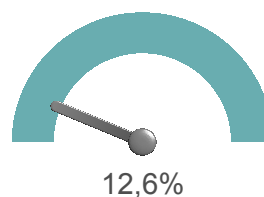
Natureza (4º Nível)	Previsto Ajustado	Executado	% Receita Executada
Alienação de Bens	5.704	457	8,0%
Aplicações Financeiras	83.804	17.822	21,3%
Convênios, Subvenções e Auxílios	29.508	3.000	10,2%
CS do Sebrae/NA	520.990	74.601	14,3%
CS do Sebrae/NA - Proposta	72.270	0	0,0%
CS Ordinária	1.965.911	723.823	36,8%
Empresas Beneficiadas	200.957	49.883	24,8%
Operações de Crédito	48.908	38.039	77,8%
Outras Receitas	8.017	3.811	47,5%
Recuperações e Restituições de Pessoal Cedido	2.242	1.270	56,6%
Saldo Financ. Exerc. Anterior	272.357	0	0,0%
<b>Total</b>	<b>3.210.667</b>	<b>912.706</b>	<b>28,4%</b>

● Abaixo de 16,7%   ● Entre 16,8% e 33,2%   ● Entre 33,3% e 99,9%   ● Acima de 100%

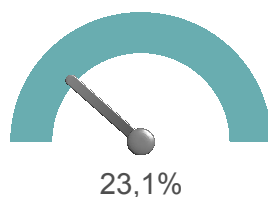
CSO



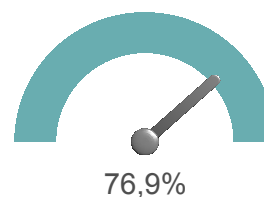
CSN



Próprias



Diversas

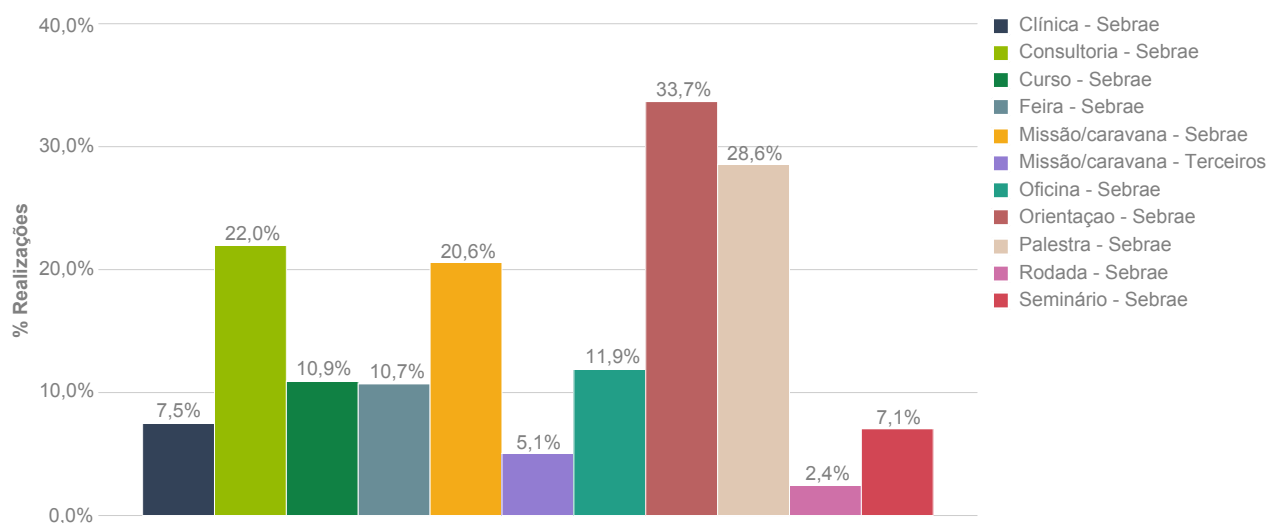






### 3. Atendimento

#### 3.1. Atendimento por Instrumento



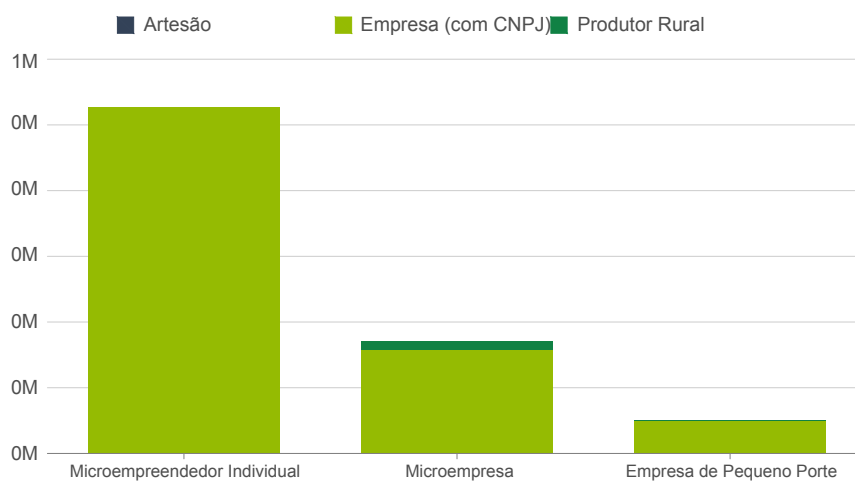
**2.065.908**

**Nº de Atendimentos**

#### 3.2. Pequenos Negócios Atendidos

Nº Clientes		Artesão	Empresa (com CNPJ)	Produtor Rural
Pequenos Negócios	Microempreendedor Individual	0	528.566	0
	Microempresa	528	158.014	14.026
	Empresa de Pequeno Porte	3	50.376	1.049

Pequenos Negócios x Tipo





## 4. Estratégias Nacionais

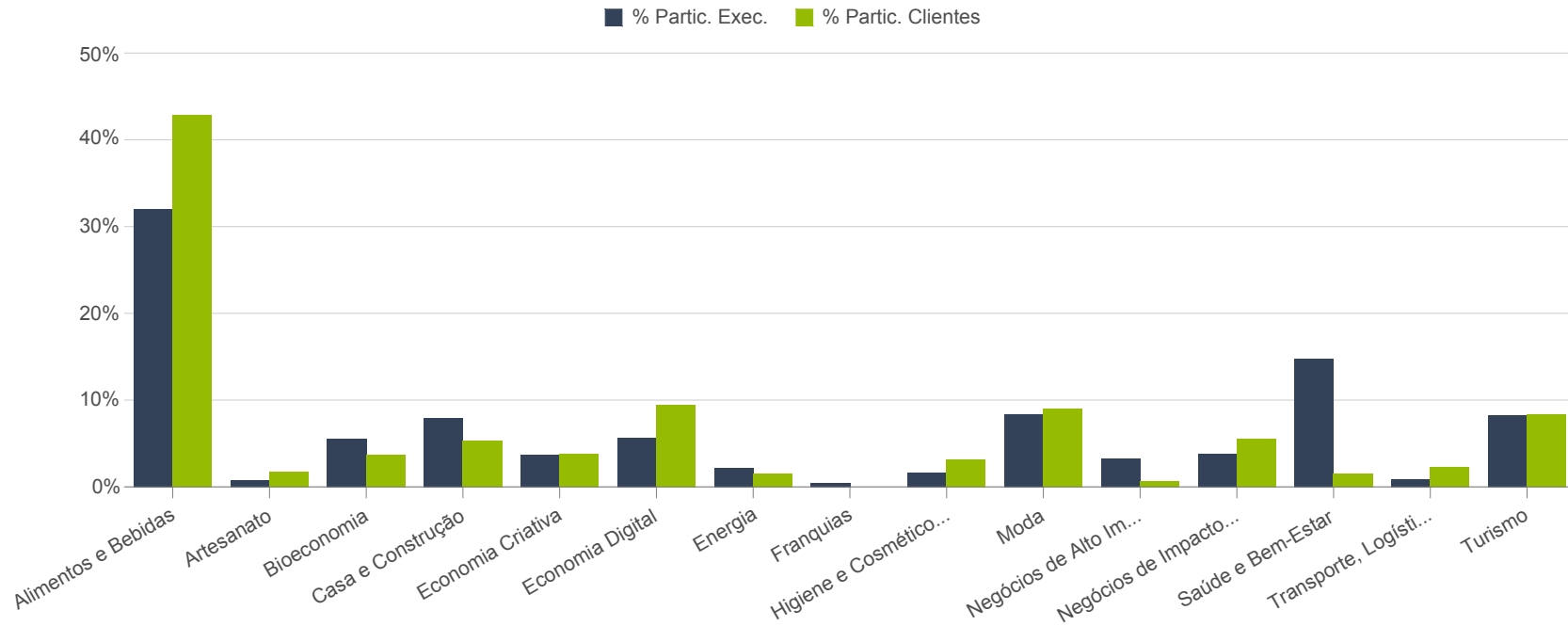
### 4.1. Macrosssegmentos

Macrosssegmento	CSN - NA			CSN - UF			Contrapartida			Total				Clientes	
	Prev.	Exec.	%Exec.	Prev.	Exec.	%Exec.	Prev.	Exec.	%Exec.	Prev.	Exec.	%Exec.	%Partic.	Qtde	%Partic.
Alimentos e Bebidas	81.101	8.608	10,6%	72.282	8.093	11,2%	69.949	7.101	10,2%	142.231	15.194	10,7%	32,1%	14.539	43,0%
Artesanato	8.908	1.037	11,6%	3.750	215	5,7%	2.114	170	8,0%	5.865	385	6,6%	0,8%	619	1,8%
Bioeconomia	4.603	842	18,3%	6.358	1.213	19,1%	10.504	1.425	13,6%	16.862	2.638	15,6%	5,6%	1.280	3,8%
Casa e Construção	13.560	2.007	14,8%	13.677	1.947	14,2%	11.004	1.838	16,7%	24.681	3.785	15,3%	8,0%	1.827	5,4%
Economia Criativa	6.230	960	15,4%	6.030	960	15,9%	6.299	800	12,7%	12.329	1.761	14,3%	3,7%	1.308	3,9%
Economia Digital	12.360	1.418	11,5%	11.921	1.417	11,9%	10.219	1.292	12,6%	22.139	2.709	12,2%	5,7%	3.232	9,6%
Energia	4.460	524	11,8%	4.274	469	11,0%	4.684	580	12,4%	8.958	1.050	11,7%	2,2%	552	1,6%
Franquias	747	76	10,2%	747	76	10,2%	1.353	140	10,3%	2.100	216	10,3%	0,5%	6	0,0%
Higiene e Cosméticos	3.568	449	12,6%	3.568	449	12,6%	5.179	348	6,7%	8.747	797	9,1%	1,7%	1.108	3,3%
Moda	14.270	1.451	10,2%	13.075	1.534	11,7%	21.186	2.467	11,6%	34.261	4.000	11,7%	8,5%	3.055	9,0%
Negócios de Alto Impacto	2.830	268	9,5%	2.830	268	9,5%	6.498	1.292	19,9%	9.328	1.561	16,7%	3,3%	233	0,7%
Negócios de Impacto Social e Ambiental	4.110	987	24,0%	4.110	987	24,0%	5.088	831	16,3%	9.198	1.818	19,8%	3,8%	1.915	5,7%
Saúde e Bem-Estar	2.815	276	9,8%	3.310	428	12,9%	21.389	6.617	30,9%	24.699	7.045	28,5%	14,9%	525	1,6%
Transporte, Logística e Mobilidade	3.119	237	7,6%	3.119	237	7,6%	2.484	203	8,2%	5.603	440	7,8%	0,9%	781	2,3%
Turismo	16.148	1.800	11,1%	15.955	1.860	11,7%	18.181	2.071	11,4%	34.136	3.931	11,5%	8,3%	2.849	8,4%
<b>Total</b>	<b>178.830</b>	<b>20.941</b>	<b>11,7%</b>	<b>165.009</b>	<b>20.154</b>	<b>12,2%</b>	<b>196.131</b>	<b>27.174</b>	<b>13,9%</b>	<b>361.140</b>	<b>47.327</b>	<b>13,1%</b>	<b>100,0%</b>	<b>33.342</b>	<b>100,0%</b>

Obs. A consolidação dos valores é feita a partir do vínculo dos projetos a estratégia no SGE.



## Percentual de Participação na Execução e de Clientes



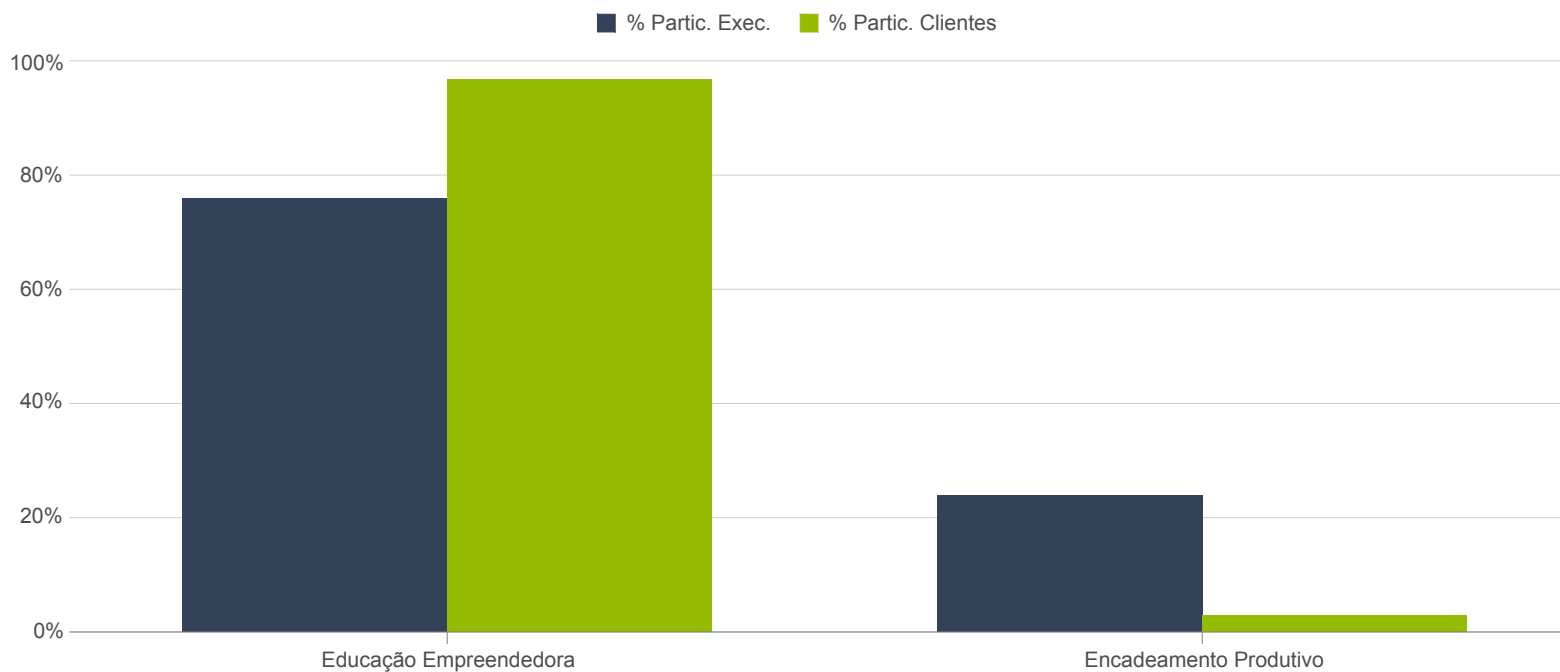


## 4.2. Programas Nacionais

Programas Nacionais	CSN - NA			CSN - UF			Contrapartida			Total				Clientes	
	Prev.	Exec.	% Exec.	Prev.	Exec.	% Exec.	Prev.	Exec.	% Exec.	Prev.	Exec.	% Exec.	% Partic.	Qtde	% Partic.
Educação Empreendedora	26.338	4.506	17,1%	26.484	4.514	17,0%	5.163	860	16,7%	31.647	5.374	17,0%	76,0%	31.585	96,9%
Encadeamento Produtivo	9.253	832	9,0%	8.503	821	9,7%	8.800	877	10,0%	17.303	1.698	9,8%	24,0%	998	3,1%
Total	35.591	5.339	15,0%	34.987	5.336	15,3%	13.963	1.737	12,4%	48.949	7.072	14,4%	100,0%	32.581	100,0%

Obs. A consolidação dos valores é feita a partir do vínculo dos projetos a estratégia no SGE.

### Percentual de Participação na Execução e de Clientes





### 4.3. Projetos Nacionais

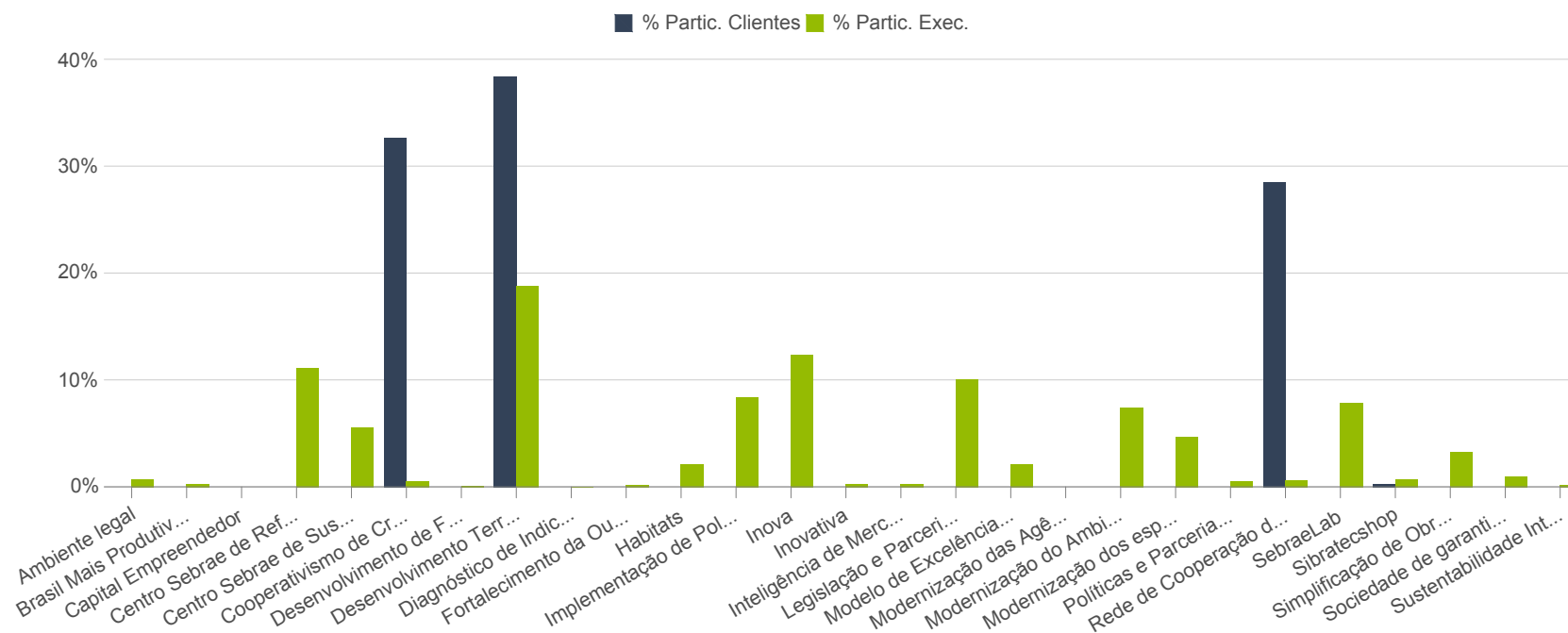
Projetos Nacionais	CSN - NA			CSN - UF			Contrapartida			Total				Clientes	
	Prev.	Exec.	% Exec.	Prev.	Exec.	% Exec.	Prev.	Exec.	% Exec.	Prev.	Exec.	% Exec.	% Partic.	Qtde	% Partic.
Ambiente legal	0	0	0,0%	312	94	30,2%	4.134	40	1,0%	4.446	135	3,0%	0,8%	0	0,0%
Brasil Mais Produtivo	2.130	40	1,9%	800	40	5,1%	536	17	3,2%	1.336	58	4,3%	0,3%	0	0,0%
Capital Empreendedor	0	0	0,0%	0	0	0,0%	158	0	0,0%	158	0	0,0%	0,0%	0	0,0%
Centro Sebrae de Ref. do Artesanato Brasileiro - CRAB	196	52	26,5%	3.695	350	9,5%	5.604	1.623	29,0%	9.299	1.973	21,2%	11,1%	0	0,0%
Centro Sebrae de Sustentabilidade - CSS	3.645	985	27,0%	3.645	985	27,0%	251	12	4,9%	3.896	997	25,6%	5,6%	0	0,0%
Cooperativismo de Crédito	1.252	1	0,1%	1.187	60	5,1%	1.932	44	2,3%	3.119	104	3,3%	0,6%	232	32,7%
Desenvolvimento de Fornecedores	0	0	0,0%	0	0	0,0%	618	17	2,8%	618	17	2,8%	0,1%	0	0,0%
Desenvolvimento Territorial	4.697	1.210	25,8%	9.256	1.704	18,4%	14.536	1.634	11,2%	23.792	3.337	14,0%	18,8%	273	38,5%
Diagnóstico de Indicação Geográfica	0	0	0,0%	0	0	0,0%	180	10	5,8%	180	10	5,8%	0,1%	0	0,0%
Fortalecimento da Ouvidoria no Sistema Sebrae	0	0	0,0%	510	42	8,3%	12	2	18,2%	522	44	8,5%	0,3%	0	0,0%
Habitats	6.008	781	13,0%	3.669	370	10,1%	477	13	2,6%	4.146	382	9,2%	2,2%	0	0,0%
Implementação de Políticas Públicas nos Municípios	17.457	2.620	15,0%	3.245	835	25,7%	5.239	654	12,5%	8.484	1.489	17,6%	8,4%	0	0,0%
Inova	9.877	2.164	21,9%	9.240	2.140	23,2%	1.839	54	2,9%	11.080	2.194	19,8%	12,4%	0	0,0%
Inovativa	0	0	0,0%	0	0	0,0%	226	51	22,4%	226	51	22,4%	0,3%	0	0,0%
Inteligência de Mercado	0	0	0,0%	0	0	0,0%	1.125	52	4,7%	1.125	52	4,7%	0,3%	0	0,0%
Legislação e Parcerias Institucionais	0	0	0,0%	5.213	1.368	26,2%	2.135	425	19,9%	7.349	1.794	24,4%	10,1%	0	0,0%
Modelo de Excelência na Gestão	0	0	0,0%	0	0	0,0%	2.239	389	17,4%	2.239	389	17,4%	2,2%	0	0,0%
Modernização das Agências de Atendimento	0	0	0,0%	0	0	0,0%	9.431	0	0,0%	9.431	0	0,0%	0,0%	0	0,0%
Modernização do Ambiente de Negócios	13.222	2.414	18,3%	8.388	1.085	12,9%	3.231	242	7,5%	11.619	1.327	11,4%	7,5%	0	0,0%
Modernização dos espaços educacionais	3.320	364	11,0%	2.280	364	16,0%	1.356	469	34,6%	3.636	833	22,9%	4,7%	0	0,0%
Políticas e Parcerias Institucionais	0	0	0,0%	786	53	6,7%	1.447	53	3,6%	2.233	105	4,7%	0,6%	0	0,0%
Rede de Cooperação da MPE	0	0	0,0%	1.328	89	6,7%	594	23	3,9%	1.922	112	5,8%	0,6%	203	28,6%
SebraeLab	5.007	820	16,4%	3.896	824	21,2%	3.055	572	18,7%	6.950	1.396	20,1%	7,9%	0	0,0%
Sibratecshop	0	0	0,0%	89	53	59,3%	134	79	59,3%	223	132	59,3%	0,7%	2	0,3%



Projetos Nacionais	CSN - NA			CSN - UF			Contrapartida			Total				Clientes	
	Prev.	Exec.	% Exec.	Prev.	Exec.	% Exec.	Prev.	Exec.	% Exec.	Prev.	Exec.	% Exec.	% Partic.	Qtde	% Partic.
Simplificação de Obrigações Empresariais	0	0	0,0%	1.794	583	32,5%	1.379	0	0,0%	3.173	583	18,4%	3,3%	0	0,0%
Sociedade de garantia de crédito	1.602	243	15,1%	1.302	175	13,5%	225	0	0,0%	1.527	175	11,5%	1,0%	0	0,0%
Sustentabilidade Interna do Sistema Sebrae	560	17	3,0%	320	22	6,8%	1.110	23	2,0%	1.430	44	3,1%	0,2%	0	0,0%
<b>Total</b>	<b>68.973</b>	<b>11.712</b>	<b>17,0%</b>	<b>60.956</b>	<b>11.238</b>	<b>18,4%</b>	<b>63.203</b>	<b>6.498</b>	<b>10,3%</b>	<b>124.159</b>	<b>17.736</b>	<b>14,3%</b>	<b>NaN</b>	<b>710</b>	<b>100,0%</b>

Obs. A consolidação dos valores é feita a partir do vínculo dos projetos a estratégia no SGE.

### Percentual de Participação na Execução e de Clientes



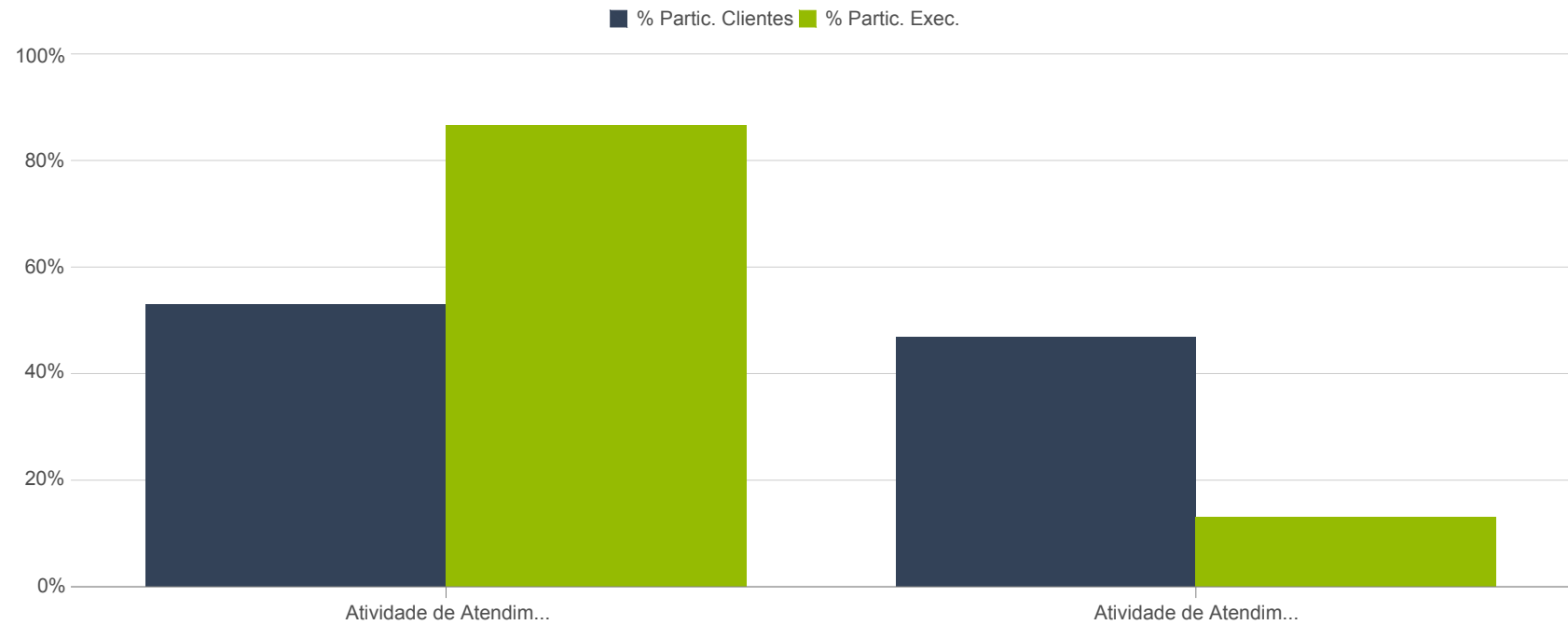


#### 4.4. Atividades Nacionais

Atividades Nacionais	CSN - NA			CSN - UF			Contrapartida			Total				Clientes	
	Prev.	Exec.	% Exec.	Prev.	Exec.	%Exec.	Prev.	Exec.	%Exec.	Prev.	Exec.	%Exec.	%Partic.	Qtde	%Partic.
Atividade de Atendimento Regional	210.649	25.534	12,1%	159.984	20.650	12,9%	168.683	24.006	14,2%	328.668	44.656	13,6%	86,8%	504.740	53,1%
Atividade de Atendimento Remoto	0	0	0,0%	2.617	594	22,7%	29.505	6.219	21,1%	32.122	6.813	21,2%	13,2%	446.442	46,9%
<b>Total</b>	<b>210.649</b>	<b>25.534</b>	<b>12,1%</b>	<b>162.601</b>	<b>21.244</b>	<b>13,1%</b>	<b>198.188</b>	<b>30.226</b>	<b>15,3%</b>	<b>360.790</b>	<b>51.470</b>	<b>14,3%</b>	<b>100,0%</b>	<b>951.182</b>	<b>100,0%</b>

Obs. A consolidação dos valores é feita a partir do vínculo dos projetos a estratégia no SGE.

#### Percentual de Participação na Execução e de Clientes





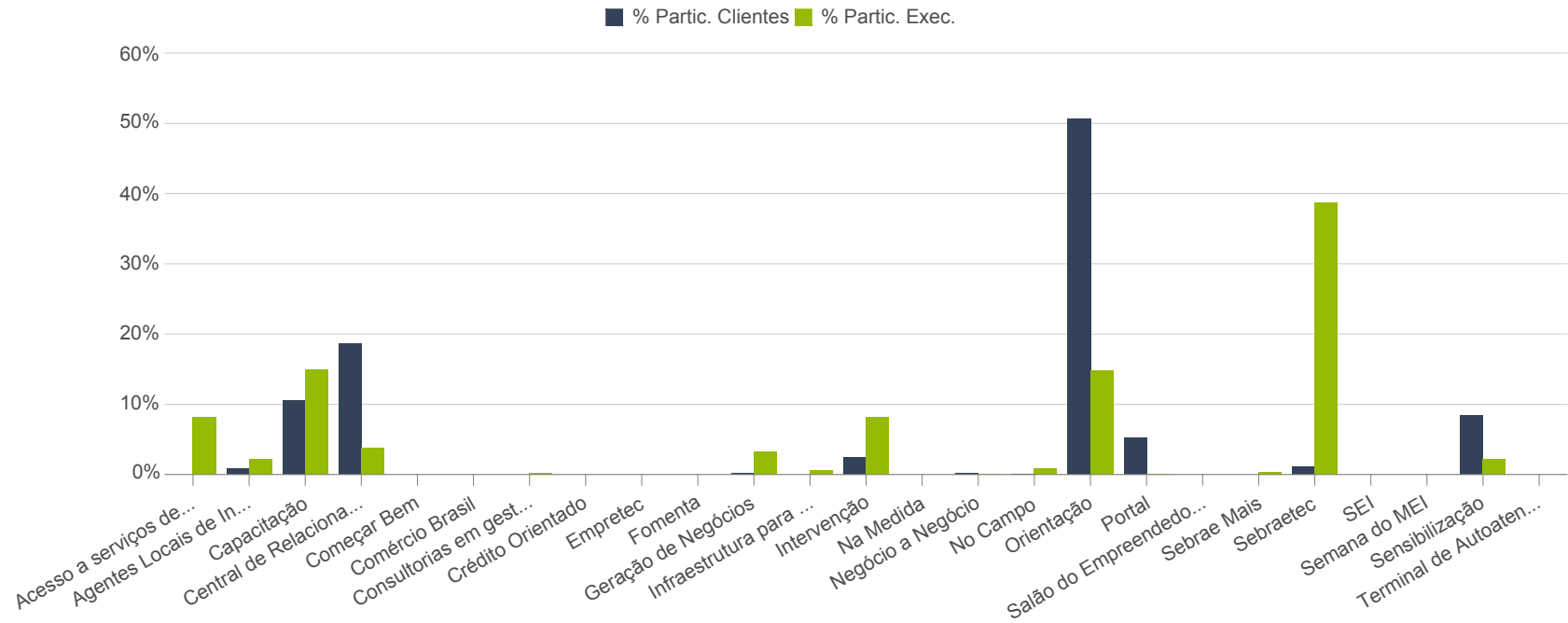
## 4.5. Produtos, Canais e Serviços Nacionais

Produtos	CSN - UF			Contrapartida			Total				Clientes	
	Prev.	Exec.	%Exec.	Prev.	Exec.	%Exec.	Prev.	Exec.	%Exec.	%Partic.	Qtde	%Partic.
Acesso a serviços de terceiros	19.514	4.149	21,3%	10.228	1.888	18,5%	29.742	6.037	20,3%	8,3%	602	0,1%
Agentes Locais de Inovação	3.440	1.339	38,9%	2.368	340	14,4%	5.807	1.679	28,9%	2,3%	5.731	0,9%
Capacitação	43.286	4.894	11,3%	45.948	6.038	13,1%	89.235	10.932	12,3%	15,1%	65.128	10,7%
Central de Relacionamento	2.270	591	26,1%	9.209	2.224	24,2%	11.478	2.815	24,5%	3,9%	113.656	18,7%
Começar Bem	67	0	0,0%	41	0	0,0%	108	0	0,0%	0,0%	23	0,0%
Comércio Brasil	604	5	0,8%	267	2	0,8%	871	7	0,8%	0,0%	27	0,0%
Consultorias em gestão empresarial	1.011	77	7,6%	1.120	148	13,2%	2.131	225	10,5%	0,3%	492	0,1%
Crédito Orientado	166	1	0,9%	182	3	1,5%	349	4	1,2%	0,0%	232	0,0%
Empretec	60	0	0,0%	0	0	0,0%	60	0	0,0%	0,0%	0	0,0%
Fomenta	483	0	0,1%	89	0	0,2%	573	1	0,1%	0,0%	132	0,0%
Geração de Negócios	10.808	383	3,5%	24.541	2.045	8,3%	35.350	2.428	6,9%	3,3%	1.483	0,2%
Infraestrutura para Mobilizações	6.427	309	4,8%	7.647	219	2,9%	14.074	528	3,8%	0,7%	13	0,0%
Intervenção	21.351	2.236	10,5%	24.424	3.745	15,3%	45.775	5.981	13,1%	8,2%	15.664	2,6%
Na Medida	564	36	6,4%	303	35	11,6%	867	71	8,2%	0,1%	171	0,0%
Negócio a Negócio	654	46	7,0%	845	83	9,8%	1.499	129	8,6%	0,2%	2.137	0,4%
No Campo	3.939	479	12,2%	1.426	180	12,6%	5.365	659	12,3%	0,9%	1.210	0,2%
Orientação	44.635	6.485	14,5%	26.044	4.304	16,5%	70.679	10.789	15,3%	14,9%	308.662	50,8%
Portal	597	64	10,7%	428	20	4,6%	1.025	84	8,2%	0,1%	32.329	5,3%
Salão do Empreendedor	272	37	13,5%	411	16	3,9%	684	53	7,7%	0,1%	3	0,0%
Sebrae Mais	898	193	21,4%	605	139	22,9%	1.504	331	22,0%	0,5%	171	0,0%
Sebraetec	106.290	11.053	10,4%	70.728	17.100	24,2%	177.018	28.153	15,9%	38,8%	7.284	1,2%
SEI	146	7	5,1%	57	2	2,7%	203	9	4,4%	0,0%	94	0,0%
Semana do MEI	178	0	0,0%	76	0	0,0%	255	0	0,0%	0,0%	0	0,0%
Sensibilização	7.092	661	9,3%	11.642	1.034	8,9%	18.734	1.695	9,0%	2,3%	52.166	8,6%
Terminal de Autoatendimento	467	2	0,3%	404	12	2,9%	871	13	1,5%	0,0%	15	0,0%
<b>Total</b>	<b>275.220</b>	<b>33.046</b>	<b>12,0%</b>	<b>239.034</b>	<b>39.576</b>	<b>16,6%</b>	<b>514.254</b>	<b>72.622</b>	<b>14,1%</b>	<b>100,0%</b>	<b>568.276</b>	<b>100,0%</b>





## Percentual de Participação na Execução e de Clientes





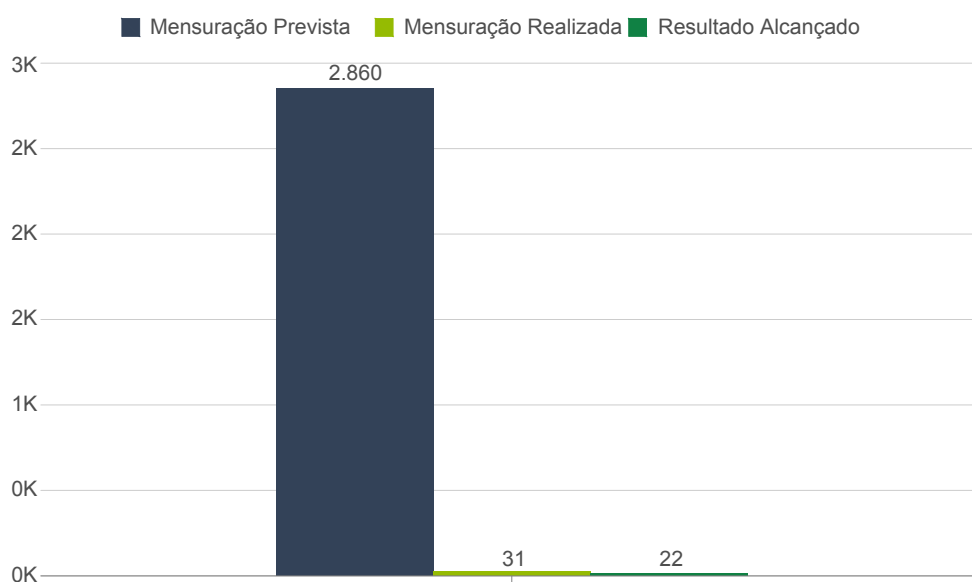
## 5. Taxa de Resultados Alcançados

### Taxa de Resultados do Ano

<b>2.860</b> Mensurações Previstas	<b>31</b> Mensuração Realizada	<b>1,1%</b> % Mensurações Realizadas
<b>22</b> Resultado Alcançado	<b>0,8%</b> Taxa	

Obs. Conforme a metodologia GEOR, os projetos possuem um prazo de até 90 dias para inserção das mensurações. Portanto, o ciclo das mensurações do ano de 2018 dos projetos de atendimento será finalizado em abril/2019.

### Taxa de Resultado do Ano





### 5.1. Taxa de Resultados do Ano por UF

Sebrae	Mensurações Previstas	Mensuração Realizada	% Mensuração Realizada	Resultados Alcançados	Taxa
AC	48	0	0,0%	0	0,0%
AL	60	0	0,0%	0	0,0%
AM	84	0	0,0%	0	0,0%
AP	32	0	0,0%	0	0,0%
BA	194	0	0,0%	0	0,0%
CE	64	0	0,0%	0	0,0%
DF	71	3	4,2%	3	4,2%
ES	92	0	0,0%	0	0,0%
GO	40	0	0,0%	0	0,0%
MA	70	0	0,0%	0	0,0%
MG	376	6	1,6%	4	1,1%
MS	41	1	2,4%	1	2,4%
MT	36	0	0,0%	0	0,0%
NA	119	0	0,0%	0	0,0%
PA	33	0	0,0%	0	0,0%
PB	58	0	0,0%	0	0,0%
PE	101	11	10,9%	7	6,9%
PI	45	0	0,0%	0	0,0%
PR	262	1	0,4%	0	0,0%
RJ	146	3	2,1%	3	2,1%
RN	62	0	0,0%	0	0,0%
RO	31	0	0,0%	0	0,0%
RR	39	0	0,0%	0	0,0%
RS	322	0	0,0%	0	0,0%
SC	136	6	4,4%	4	2,9%
SE	57	0	0,0%	0	0,0%
SP	166	0	0,0%	0	0,0%
TO	75	0	0,0%	0	0,0%
<b>Total</b>	<b>2.860</b>	<b>31</b>	<b>1,1%</b>	<b>22</b>	<b>0,8%</b>