



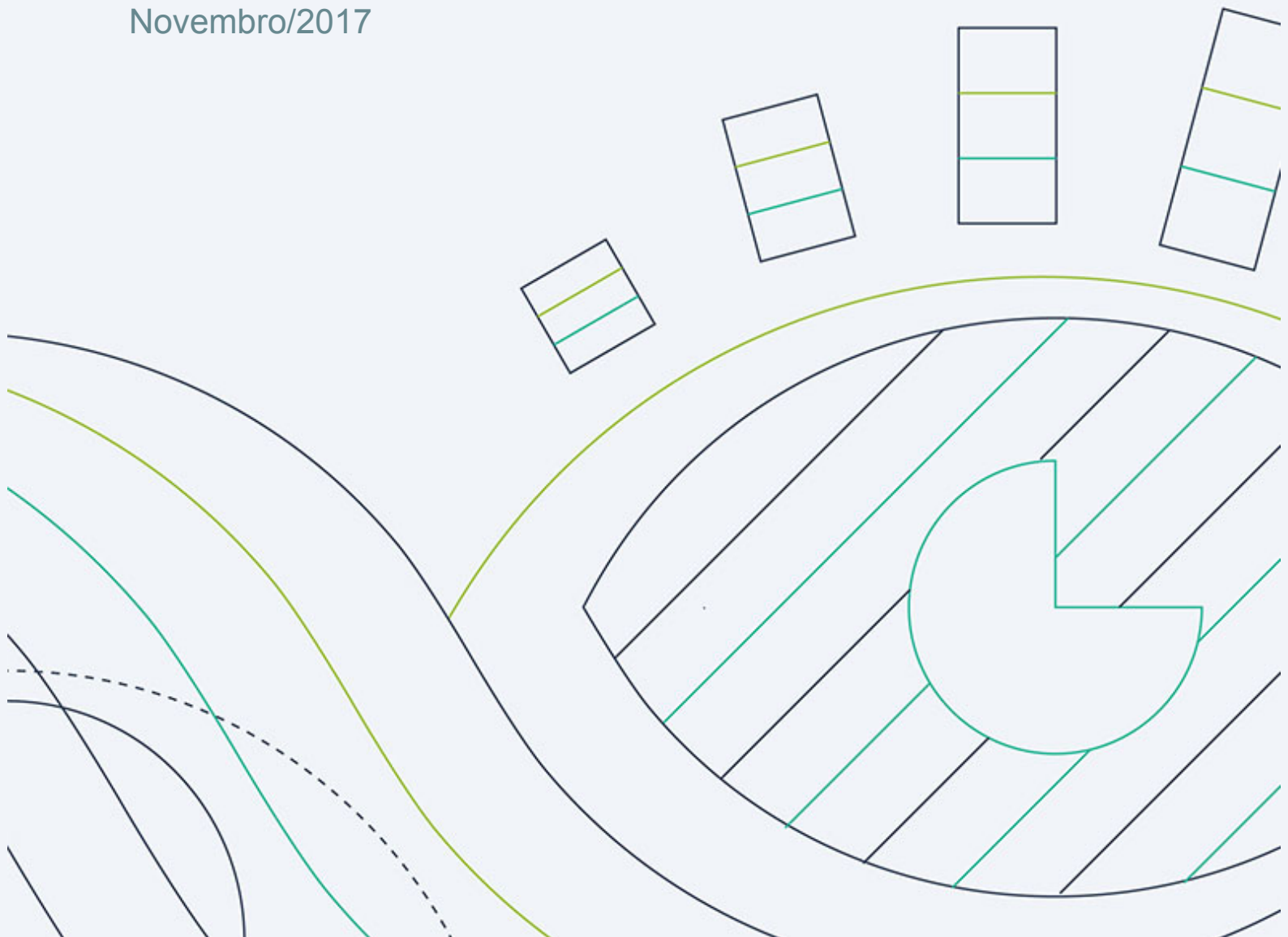
# SME

Sistema de  
Monitoramento  
Estratégico

## BOLETIM DE MONITORAMENTO

Sistema Sebrae

Novembro/2017





Robson Braga de Andrade  
Presidente do Conselho Deliberativo Nacional

Guilherme Afif Domingos  
Diretor-Presidente

Heloísa Regina Guimarães de Menezes  
Diretora-Técnica

Vinícius Lages  
Diretor de Administração e Finanças

Unidade de Gestão Estratégica  
Pio Cortizo – Gerente  
Elizis Maria de Faria - Gerente Adjunta

Equipe de Monitoramento e Avaliação do Desempenho(SEBRAE/NA)  
Jessica Braga Lakiss Gusmão



# Sumário

1. Indicadores de Desempenho .....	4
1.01. Donos de Negócios Atendidos .....	5
1.02. Pequenos Negócios Atendidos .....	6
1.03. MEI Atendidos .....	7
1.04. ME Atendidas .....	8
1.05. EPP Atendidas .....	9
1.06. Inovação .....	10
1.07. Fidelização .....	11
1.08. Potenciais Empresários Atendidos .....	12
1.09. Potenciais Empreendedores Atendidos .....	13
1.10. Municípios com Políticas de Desenv. ....	14
2. Execução Orçamentária .....	15
2.1. Execução da Despesa por Natureza (R\$mil) .....	15
2.2. Execução da Despesa por UF (R\$mil) .....	16
2.3. Execução da Receita por Natureza (R\$mil) .....	17
3. Atendimento .....	18
3.1. Atendimento por Instrumento .....	18
3.2. Pequenos Negócios Atendidos .....	18
4. Estratégias Nacionais .....	19
4.1. Macrosssegmentos .....	19
4.2. Programas Nacionais .....	21
4.3. Projetos Nacionais .....	22
4.4. Atividades Nacionais .....	25
4.5. Produtos, Canais e Serviços Nacionais .....	26
5. Taxa de Resultados Alcançados .....	28
5.1. Taxa de Resultados do Ano por UF .....	29

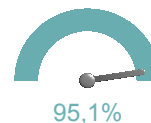


## 1. Indicadores de Desempenho

### 01. Donos de Negócios Atendidos

1.609.290  
Meta

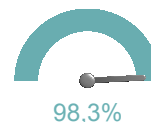
1.530.635  
Executado



### 02. Pequenos Negócios Atendidos

2.133.634  
Meta

2.098.315  
Executado



### 03. MEI Atendidos

1.160.682  
Meta

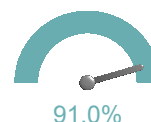
1.195.333  
Executado



### 04. ME Atendidas

773.477  
Meta

703.479  
Executado



### 05. EPP Atendidas

199.480  
Meta

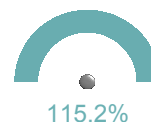
199.503  
Executado



### 06. Inovação

228.750  
Meta

263.458  
Executado



### 07. Fidelização

776.726  
Meta

853.897  
Executado



### 08. Potenciais Empresários Atendidos

1.685.545  
Meta

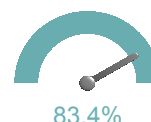
1.693.691  
Executado



### 09. Potenciais Empreendedores Atendidos

748.566  
Meta

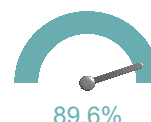
624.178  
Executado



### 10. Municípios com Políticas de Desenv.

249  
Meta

223  
Executado





## 1.01. Donos de Negócios Atendidos

UF	Meta	Executado	% Execução
SEBRAE/AC	9.167	9.211	100,5% ●
SEBRAE/AL	20.140	17.803	88,4% ●
SEBRAE/AM	20.587	18.615	90,4% ●
SEBRAE/AP	9.063	6.700	73,9% ●
SEBRAE/BA	105.600	143.944	136,3% ●
SEBRAE/CE	54.910	52.710	96,0% ●
SEBRAE/DF	53.060	50.037	94,3% ●
SEBRAE/ES	56.517	48.904	86,5% ●
SEBRAE/GO	76.294	103.806	136,1% ●
SEBRAE/MA	33.335	25.929	77,8% ●
SEBRAE/MG	108.120	172.648	159,7% ●
SEBRAE/MS	16.800	34.684	206,5% ●
SEBRAE/MT	25.000	30.405	121,6% ●
SEBRAE/PA	38.647	29.826	77,2% ●
SEBRAE/PB	26.500	26.505	100,0% ●
SEBRAE/PE	42.000	43.583	103,8% ●
SEBRAE/PI	23.000	21.932	95,4% ●
SEBRAE/PR	124.549	152.987	122,8% ●
SEBRAE/RJ	105.750	128.295	121,3% ●
SEBRAE/RN	22.920	29.684	129,5% ●
SEBRAE/RO	15.600	18.644	119,5% ●
SEBRAE/RR	7.300	5.026	68,8% ●
SEBRAE/RS	131.250	100.821	76,8% ●
SEBRAE/SC	24.285	56.332	232,0% ●
SEBRAE/SE	14.100	15.247	108,1% ●
SEBRAE/SP	425.796	163.622	38,4% ●
SEBRAE/TO	19.000	22.735	119,7% ●
<b>Total</b>	<b>1.609.290</b>	<b>1.530.635</b>	<b>95,1% ●</b>

● Abaixo de 45,8% ● Entre 45,9% e 91,6% e ● Entre 91,7% e 99,9% ● Acima de 100%



## 1.02. Pequenos Negócios Atendidos

UF	Meta	Executado	% Execução
SEBRAE/AC	10.268	9.598	93,5% ●
SEBRAE/AL	23.410	19.944	85,2% ●
SEBRAE/AM	24.954	20.011	80,2% ●
SEBRAE/AP	7.212	7.096	98,4% ●
SEBRAE/BA	122.430	166.416	135,9% ●
SEBRAE/CE	64.600	57.916	89,7% ●
SEBRAE/DF	66.325	55.982	84,4% ●
SEBRAE/ES	50.169	53.711	107,1% ●
SEBRAE/GO	95.368	106.734	111,9% ●
SEBRAE/MA	33.335	28.375	85,1% ●
SEBRAE/MG	200.700	205.036	102,2% ●
SEBRAE/MS	28.000	36.320	129,7% ●
SEBRAE/MT	32.762	36.614	111,8% ●
SEBRAE/PA	37.932	43.029	113,4% ●
SEBRAE/PB	30.200	27.951	92,6% ●
SEBRAE/PE	53.000	49.916	94,2% ●
SEBRAE/PI	25.190	23.566	93,6% ●
SEBRAE/PR	151.889	175.541	115,6% ●
SEBRAE/RJ	160.000	176.043	110,0% ●
SEBRAE/RN	30.000	32.385	108,0% ●
SEBRAE/RO	19.000	19.632	103,3% ●
SEBRAE/RR	5.011	5.329	106,3% ●
SEBRAE/RS	175.000	143.719	82,1% ●
SEBRAE/SC	80.951	101.878	125,9% ●
SEBRAE/SE	16.750	16.622	99,2% ●
SEBRAE/SP	567.728	454.920	80,1% ●
SEBRAE/TO	21.450	24.031	112,0% ●
<b>Total</b>	<b>2.133.634</b>	<b>2.098.315</b>	<b>98,3% ●</b>

● Abaixo de 45,8% ● Entre 45,9% e 91,6% e ● Entre 91,7% e 99,9% ● Acima de 100%



### 1.03. MEI Atendidos

UF	Meta	Executado	% Execução
SEBRAE/AC	6.902	6.205	89,9% ●
SEBRAE/AL	15.600	12.320	79,0% ●
SEBRAE/AM	16.470	15.385	93,4% ●
SEBRAE/AP	4.472	4.445	99,4% ●
SEBRAE/BA	73.172	105.708	144,5% ●
SEBRAE/CE	38.760	35.355	91,2% ●
SEBRAE/DF	39.260	31.468	80,2% ●
SEBRAE/ES	33.460	33.358	99,7% ●
SEBRAE/GO	52.097	58.661	112,6% ●
SEBRAE/MA	16.297	14.674	90,0% ●
SEBRAE/MG	100.700	107.048	106,3% ●
SEBRAE/MS	15.400	20.814	135,2% ●
SEBRAE/MT	15.884	17.902	112,7% ●
SEBRAE/PA	24.493	29.104	118,8% ●
SEBRAE/PB	19.437	17.282	88,9% ●
SEBRAE/PE	32.000	28.645	89,5% ●
SEBRAE/PI	13.790	12.281	89,1% ●
SEBRAE/PR	86.413	106.709	123,5% ●
SEBRAE/RJ	121.800	131.703	108,1% ●
SEBRAE/RN	19.154	20.638	107,7% ●
SEBRAE/RO	11.214	11.279	100,6% ●
SEBRAE/RR	2.972	3.403	114,5% ●
SEBRAE/RS	60.000	55.443	92,4% ●
SEBRAE/SC	36.951	46.438	125,7% ●
SEBRAE/SE	9.300	10.441	112,3% ●
SEBRAE/SP	280.554	242.978	86,6% ●
SEBRAE/TO	14.130	15.646	110,7% ●
<b>Total</b>	<b>1.160.682</b>	<b>1.195.333</b>	<b>103,0%</b> ●

● Abaixo de 45,8% ● Entre 45,9% e 91,6% e ● Entre 91,7% e 99,9% ● Acima de 100%



#### 1.04. ME Atendidas

UF	Meta	Executado	% Execução
SEBRAE/AC	2.978	3.103	104,2%
SEBRAE/AL	6.510	6.166	94,7%
SEBRAE/AM	7.236	3.961	54,7%
SEBRAE/AP	2.271	2.278	100,3%
SEBRAE/BA	40.415	50.583	125,2%
SEBRAE/CE	22.610	19.257	85,2%
SEBRAE/DF	21.027	18.649	88,7%
SEBRAE/ES	13.785	15.793	114,6%
SEBRAE/GO	36.669	39.248	107,0%
SEBRAE/MA	15.504	11.839	76,4%
SEBRAE/MG	80.000	72.187	90,2%
SEBRAE/MS	10.470	12.821	122,5%
SEBRAE/MT	14.450	14.369	99,4%
SEBRAE/PA	10.475	10.668	101,8%
SEBRAE/PB	8.630	8.402	97,4%
SEBRAE/PE	16.200	16.349	100,9%
SEBRAE/PI	10.500	10.026	95,5%
SEBRAE/PR	52.425	54.201	103,4%
SEBRAE/RJ	28.167	31.505	111,9%
SEBRAE/RN	8.846	9.274	104,8%
SEBRAE/RO	6.219	6.722	108,1%
SEBRAE/RR	1.667	1.543	92,6%
SEBRAE/RS	95.000	71.849	75,6%
SEBRAE/SC	33.458	39.907	119,3%
SEBRAE/SE	6.000	4.888	81,5%
SEBRAE/SP	216.195	160.954	74,4%
SEBRAE/TO	5.770	6.937	120,2%
<b>Total</b>	<b>773.477</b>	<b>703.479</b>	<b>91,0%</b>

● Abaixo de 45,8% ● Entre 45,9% e 91,6% e ● Entre 91,7% e 99,9% ● Acima de 100%





## 1.05. EPP Atendidas

UF	Meta	Executado	% Execução
SEBRAE/AC	388	290	74,7%
SEBRAE/AL	1.300	1.458	112,2%
SEBRAE/AM	1.248	665	53,3%
SEBRAE/AP	469	373	79,5%
SEBRAE/BA	8.843	10.125	114,5%
SEBRAE/CE	3.230	3.304	102,3%
SEBRAE/DF	6.038	5.865	97,1%
SEBRAE/ES	2.930	4.560	155,6%
SEBRAE/GO	6.602	8.825	133,7%
SEBRAE/MA	1.534	1.862	121,4%
SEBRAE/MG	20.000	25.801	129,0%
SEBRAE/MS	2.130	2.685	126,1%
SEBRAE/MT	2.428	4.343	178,9%
SEBRAE/PA	2.964	3.257	109,9%
SEBRAE/PB	2.133	2.267	106,3%
SEBRAE/PE	4.800	4.922	102,5%
SEBRAE/PI	900	1.259	139,9%
SEBRAE/PR	13.051	14.631	112,1%
SEBRAE/RJ	10.033	12.835	127,9%
SEBRAE/RN	2.000	2.473	123,6%
SEBRAE/RO	1.567	1.631	104,1%
SEBRAE/RR	372	383	103,0%
SEBRAE/RS	20.000	16.427	82,1%
SEBRAE/SC	10.542	15.533	147,3%
SEBRAE/SE	1.450	1.293	89,2%
SEBRAE/SP	70.978	50.988	71,8%
SEBRAE/TO	1.550	1.448	93,4%
<b>Total</b>	<b>199.480</b>	<b>199.503</b>	<b>100,0%</b>

● Abaixo de 45,8% ● Entre 45,9% e 91,6% e ● Entre 91,7% e 99,9% ● Acima de 100%



## 1.06. Inovação

UF	Meta	Executado	% Execução
SEBRAE/AC	1.088	932	85,7% ●
SEBRAE/AL	2.600	2.614	100,5% ●
SEBRAE/AM	2.495	942	37,8% ●
SEBRAE/AP	721	1.233	171,0% ●
SEBRAE/BA	12.243	19.687	160,8% ●
SEBRAE/CE	6.460	4.541	70,3% ●
SEBRAE/DF	6.633	6.420	96,8% ●
SEBRAE/ES	4.390	3.936	89,7% ●
SEBRAE/GO	7.000	7.948	113,5% ●
SEBRAE/MA	3.922	2.038	52,0% ●
SEBRAE/MG	40.133	55.623	138,6% ●
SEBRAE/MS	1.650	1.964	119,0% ●
SEBRAE/MT	3.276	5.681	173,4% ●
SEBRAE/PA	5.690	5.915	104,0% ●
SEBRAE/PB	4.840	3.517	72,7% ●
SEBRAE/PE	5.300	4.166	78,6% ●
SEBRAE/PI	2.950	1.374	46,6% ●
SEBRAE/PR	15.000	15.108	100,7% ●
SEBRAE/RJ	16.000	19.892	124,3% ●
SEBRAE/RN	3.000	4.001	133,4% ●
SEBRAE/RO	1.900	2.283	120,2% ●
SEBRAE/RR	914	883	96,6% ●
SEBRAE/RS	15.000	16.757	111,7% ●
SEBRAE/SC	8.095	10.727	132,5% ●
SEBRAE/SE	2.200	2.321	105,5% ●
SEBRAE/SP	50.000	56.823	113,6% ●
SEBRAE/TO	5.250	6.132	116,8% ●
<b>Total</b>	<b>228.750</b>	<b>263.458</b>	<b>115,2%</b> ●

● Abaixo de 45,8% ● Entre 45,9% e 91,6% e ● Entre 91,7% e 99,9% ● Acima de 100%



## 1.07. Fidelização

UF	Meta	Executado	% Execução
SEBRAE/AC	4.620	4.248	91,9% ●
SEBRAE/AL	8.050	6.855	85,2% ●
SEBRAE/AM	11.229	5.101	45,4% ●
SEBRAE/AP	3.245	2.337	72,0% ●
SEBRAE/BA	42.851	53.316	124,4% ●
SEBRAE/CE	32.300	21.530	66,7% ●
SEBRAE/DF	33.163	22.235	67,0% ●
SEBRAE/ES	20.067	20.507	102,2% ●
SEBRAE/GO	47.684	69.349	145,4% ●
SEBRAE/MA	19.768	14.545	73,6% ●
SEBRAE/MG	40.133	34.980	87,2% ●
SEBRAE/MS	8.400	10.799	128,6% ●
SEBRAE/MT	9.829	14.551	148,0% ●
SEBRAE/PA	18.965	19.223	101,4% ●
SEBRAE/PB	20.147	16.240	80,6% ●
SEBRAE/PE	21.200	21.196	100,0% ●
SEBRAE/PI	12.595	13.347	106,0% ●
SEBRAE/PR	45.567	47.833	105,0% ●
SEBRAE/RJ	64.000	81.975	128,1% ●
SEBRAE/RN	10.000	10.600	106,0% ●
SEBRAE/RO	8.550	8.209	96,0% ●
SEBRAE/RR	2.005	2.121	105,8% ●
SEBRAE/RS	96.250	63.140	65,6% ●
SEBRAE/SC	31.571	38.571	122,2% ●
SEBRAE/SE	7.537	7.326	97,2% ●
SEBRAE/SP	150.000	235.841	157,2% ●
SEBRAE/TO	7.000	7.922	113,2% ●
<b>Total</b>	<b>776.726</b>	<b>853.897</b>	<b>109,9%</b> ●

● Abaixo de 45,8% ● Entre 45,9% e 91,6% e ● Entre 91,7% e 99,9% ● Acima de 100%



## 1.08. Potenciais Empresários Atendidos

UF	Meta	Executado	% Execução
SEBRAE/AC	10.000	9.219	92,2% ●
SEBRAE/AL	17.000	19.977	117,5% ●
SEBRAE/AM	44.743	27.139	60,7% ●
SEBRAE/AP	16.203	15.947	98,4% ●
SEBRAE/BA	80.000	73.691	92,1% ●
SEBRAE/CE	53.550	49.207	91,9% ●
SEBRAE/DF	69.000	45.751	66,3% ●
SEBRAE/ES	24.859	37.065	149,1% ●
SEBRAE/GO	95.368	72.866	76,4% ●
SEBRAE/MA	31.000	18.840	60,8% ●
SEBRAE/MG	185.000	201.727	109,0% ●
SEBRAE/MS	18.500	39.724	214,7% ●
SEBRAE/MT	28.000	27.637	98,7% ●
SEBRAE/PA	52.000	39.719	76,4% ●
SEBRAE/PB	41.150	39.225	95,3% ●
SEBRAE/PE	45.000	58.508	130,0% ●
SEBRAE/PI	22.500	22.632	100,6% ●
SEBRAE/PR	100.000	90.856	90,9% ●
SEBRAE/RJ	150.000	77.186	51,5% ●
SEBRAE/RN	41.400	42.255	102,1% ●
SEBRAE/RO	14.000	16.488	117,8% ●
SEBRAE/RR	4.200	6.306	150,1% ●
SEBRAE/RS	110.000	58.508	53,2% ●
SEBRAE/SC	69.000	69.187	100,3% ●
SEBRAE/SE	11.900	16.152	135,7% ●
SEBRAE/SP	332.272	496.546	149,4% ●
SEBRAE/TO	18.900	21.333	112,9% ●
<b>Total</b>	<b>1.685.545</b>	<b>1.693.691</b>	<b>100,5%</b> ●

● Abaixo de 45,8% ● Entre 45,9% e 91,6% e ● Entre 91,7% e 99,9% ● Acima de 100%



## 1.09. Potenciais Empreendedores Atendidos

UF	Meta	Executado	% Execução
SEBRAE/AC	15.000	12.350	82,3%
SEBRAE/AL	15.880	12.461	78,5%
SEBRAE/AM	4.695	1.657	35,3%
SEBRAE/AP	3.390	7.517	221,7%
SEBRAE/BA	19.700	38.256	194,2%
SEBRAE/CE	24.000	36.768	153,2%
SEBRAE/DF	9.450	11.693	123,7%
SEBRAE/ES	28.420	20.482	72,1%
SEBRAE/GO	18.806	19.143	101,8%
SEBRAE/MA	5.600	8.630	154,1%
SEBRAE/MG	235.000	192.106	81,7%
SEBRAE/MS	9.000	6.222	69,1%
SEBRAE/MT	51.755	24.715	47,8%
SEBRAE/PA	3.100	2.245	72,4%
SEBRAE/PB	3.510	3.454	98,4%
SEBRAE/PE	3.000	8.355	278,5%
SEBRAE/PI	8.900	11.473	128,9%
SEBRAE/PR	103.200	98.911	95,8%
SEBRAE/RJ	12.000	12.053	100,4%
SEBRAE/RN	35.500	27.886	78,6%
SEBRAE/RO	7.000	4.518	64,5%
SEBRAE/RR	2.000	2.026	101,3%
SEBRAE/RS	9.060	3.146	34,7%
SEBRAE/SC	45.000	31.188	69,3%
SEBRAE/SE	4.150	6.983	168,3%
SEBRAE/SP	45.450	283	0,6%
SEBRAE/TO	26.000	19.657	75,6%
<b>Total</b>	<b>748.566</b>	<b>624.178</b>	<b>83,4%</b>

● Abaixo de 45,8% ● Entre 45,9% e 91,6% e ● Entre 91,7% e 99,9% ● Acima de 100%



## 1.10. Municípios com Políticas de Desenv.

UF	Meta	Executado	% Execução
SEBRAE/AL	7	10	142,9% ●
SEBRAE/AM	2	1	50,0% ●
SEBRAE/BA	10	13	130,0% ●
SEBRAE/CE	12	5	41,7% ●
SEBRAE/ES	5	5	100,0% ●
SEBRAE/MA	5	15	300,0% ●
SEBRAE/MG	14	8	57,1% ●
SEBRAE/MS	3	3	100,0% ●
SEBRAE/PB	17	28	164,7% ●
SEBRAE/PE	8	5	62,5% ●
SEBRAE/PR	12	69	575,0% ●
SEBRAE/RJ	6	6	100,0% ●
SEBRAE/RN	6	10	166,7% ●
SEBRAE/RO	5	5	100,0% ●
SEBRAE/RS	10	16	160,0% ●
SEBRAE/SC	21	6	28,6% ●
SEBRAE/SE	5	6	120,0% ●
SEBRAE/TO	6	12	200,0% ●
<b>Total</b>	<b>249</b>	<b>223</b>	<b>89,6%</b> ●

● Abaixo de 45,8% ● Entre 45,9% e 91,6% e ● Entre 91,7% e 99,9% ● Acima de 100%

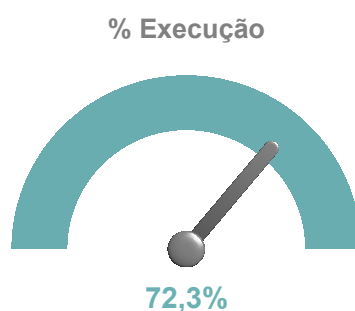


## 2. Execução Orçamentária

### 2.1. Execução da Despesa por Natureza (R\$mil)

Natureza (4º Nível)	Previsto Ajustado	Executado	% Execução
Aluguéis e Encargos	80.796	85.759	106,1%
Amortização Empréstimos com Sebrae/NA	25.395	22.755	89,6%
Benefícios Sociais	183.371	165.068	90,0%
Bens Imóveis	106.239	71.196	67,0%
Bens Intangíveis	1.333	1.550	116,3%
Bens Móveis	33.221	18.313	55,1%
Demais Custos e Despesas Gerais	60.128	32.388	53,9%
Depósitos Judiciais	6.157	7.532	122,3%
Despesa c/Provisão I.R. s/Aplicações Financeiras	3.209	122	3,8%
Despesas com Viagens	114.520	95.751	83,6%
Despesas Financeiras	4.318	3.791	87,8%
Despesas Tributárias	26.208	24.712	94,3%
Divulgação, Anúncios, Publicidade e Propaganda	57.828	45.815	79,2%
Encargos Sociais	220.353	195.536	88,7%
Encargos Sociais s/Serviços de Terceiros	1.875	1.312	70,0%
Fundo de Empresas Emergentes	2.920	2.793	95,6%
Investimentos	2.790	40	1,4%
Materiais de Consumo	35.837	28.164	78,6%
Microcrédito	10.000	10.000	100,0%
Outras Transferências	4.339	0	0,0%
Outros Empréstimos e Financiamentos	349	404	115,9%
Pessoal	765.421	662.397	86,5%
Reclamações Trabalhistas	760	0	0,0%
Serviços Contratados	471.597	246.200	52,2%
Serviços de Comunicação em Geral	32.322	26.854	83,1%
Serviços Especializados	950.105	557.432	58,7%
Serviços Gráficos e de Reprodução	45.016	40.232	89,4%
Transf. Externas - Convênios c/Outras Entidades	42.959	31.066	72,3%
<b>Total</b>	<b>3.289.365</b>	<b>2.377.180</b>	<b>72,3%</b>

● Abaixo de 45,8% ● Entre 45,9% e 91,6% e ● Entre 91,7% e 99,9% ● Acima de 100%





## 2.2. Execução da Despesa por UF (R\$mil)

UF	Previsto Ajustado	Executado	% Execução
SEBRAE/AC	59.152	39.511	66,8% ●
SEBRAE/AL	71.347	45.589	63,9% ●
SEBRAE/AM	66.175	44.431	67,1% ●
SEBRAE/AP	40.652	31.526	77,6% ●
SEBRAE/BA	203.831	120.812	59,3% ●
SEBRAE/CE	133.879	83.902	62,7% ●
SEBRAE/DF	76.666	55.861	72,9% ●
SEBRAE/ES	102.859	76.309	74,2% ●
SEBRAE/GO	135.559	96.134	70,9% ●
SEBRAE/MA	82.345	65.575	79,6% ●
SEBRAE/MG	284.843	186.407	65,4% ●
SEBRAE/MS	77.157	59.463	77,1% ●
SEBRAE/MT	99.588	81.716	82,1% ●
SEBRAE/PA	98.836	75.082	76,0% ●
SEBRAE/PB	80.060	59.818	74,7% ●
SEBRAE/PE	119.800	84.608	70,6% ●
SEBRAE/PI	62.085	44.967	72,4% ●
SEBRAE/PR	189.648	142.213	75,0% ●
SEBRAE/RJ	218.379	168.069	77,0% ●
SEBRAE/RN	77.509	58.119	75,0% ●
SEBRAE/RO	55.738	42.032	75,4% ●
SEBRAE/RR	47.412	37.094	78,2% ●
SEBRAE/RS	187.762	136.924	72,9% ●
SEBRAE/SC	152.855	112.308	73,5% ●
SEBRAE/SE	51.873	34.505	66,5% ●
SEBRAE/SP	459.425	349.943	76,2% ●
SEBRAE/TO	53.930	44.264	82,1% ●
<b>Total</b>	<b>3.289.365</b>	<b>2.377.180</b>	<b>72,3% ●</b>

● Abaixo de 45,8% ● Entre 45,9% e 91,6% e ● Entre 91,7% e 99,9% ● Acima de 100%



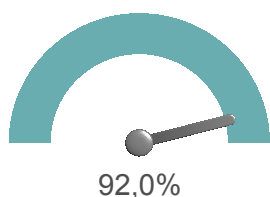


### 2.3. Execução da Receita por Natureza (R\$mil)

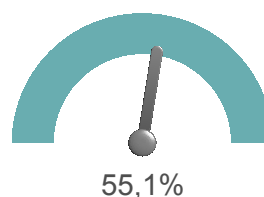
Natureza (4º Nível)	Previsto Ajustado	Executado	% Receita Executada
Alienação de Bens	7.746	8.197	105,8%
Aplicações Financeiras	72.678	73.337	100,9%
Convênios com Sebrae/NA	272	91	33,6%
Convênios, Subvenções e Auxílios	42.702	17.742	41,5%
CS do Sebrae/NA	716.776	401.152	56,0%
CS do Sebrae/NA - Proposta	11.744	0	0,0%
CS Ordinária	1.965.910	1.808.219	92,0%
Empresas Beneficiadas	206.252	151.942	73,7%
Operações de Crédito	71.095	30.231	42,5%
Outras Receitas	6.943	11.767	169,5%
Recuperações e Restituições de Pessoal Cedido	3.080	3.602	117,0%
Saldo Financ. Exerc. Anterior	282.097	0	0,0%
<b>Total</b>	<b>3.387.294</b>	<b>2.506.279</b>	<b>74,0%</b>

● Abaixo de 45,8% ● Entre 45,9% e 91,6% ● Entre 91,7% e 99,9% ● Acima de 100%

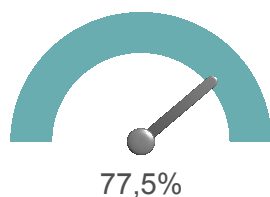
CSO



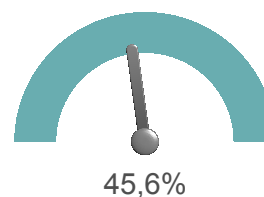
CSN



Próprias



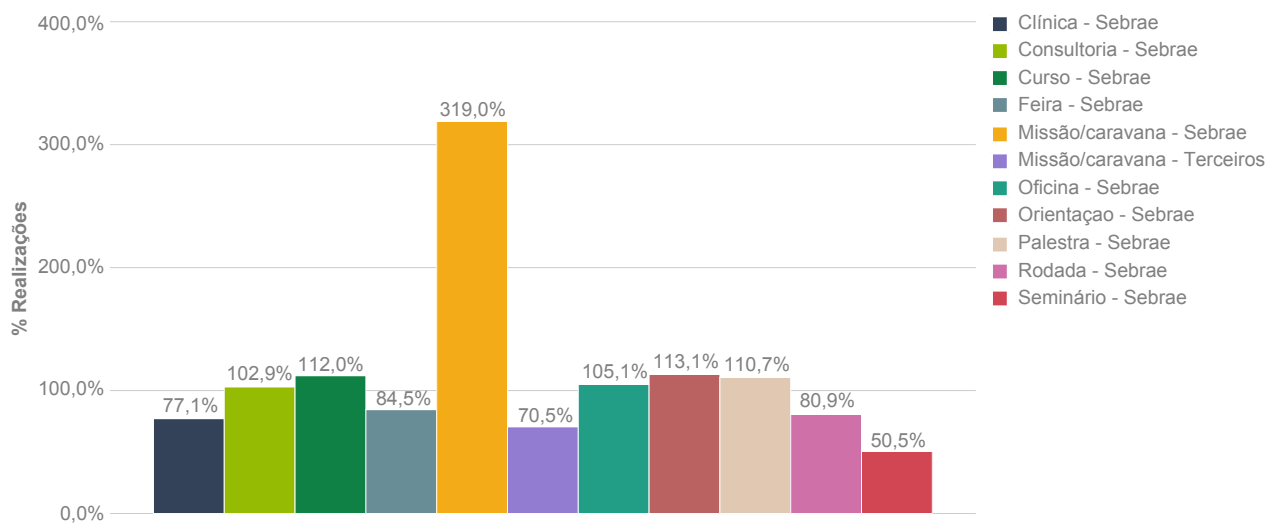
Diversas





### 3. Atendimento

#### 3.1. Atendimento por Instrumento



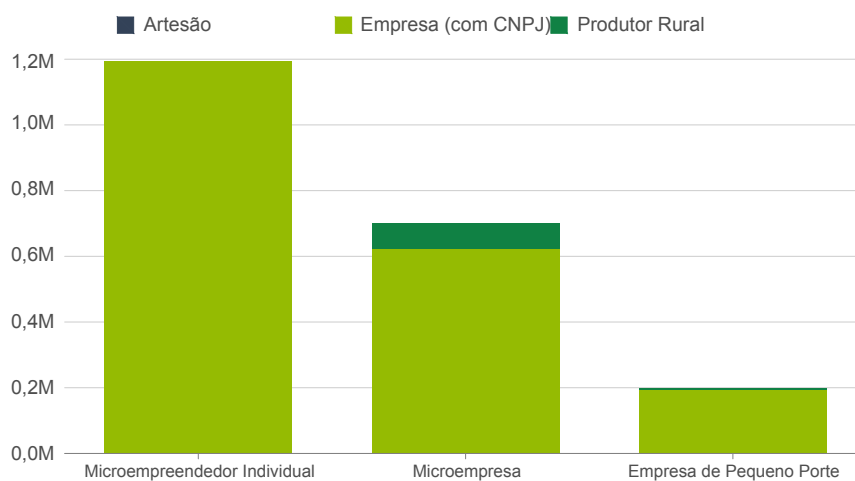
**8.555.041**

**Nº de atendimentos**

#### 3.2. Pequenos Negócios Atendidos

Nº Clientes		Artesão	Empresa (com CNPJ)	Produtor Rural
Pequenos Negócios	Microempreendedor Individual	0	1.195.333	0
	Microempresa	897	623.434	79.148
	Empresa de Pequeno Porte	4	194.709	4.790

Pequenos Negócios x Tipo





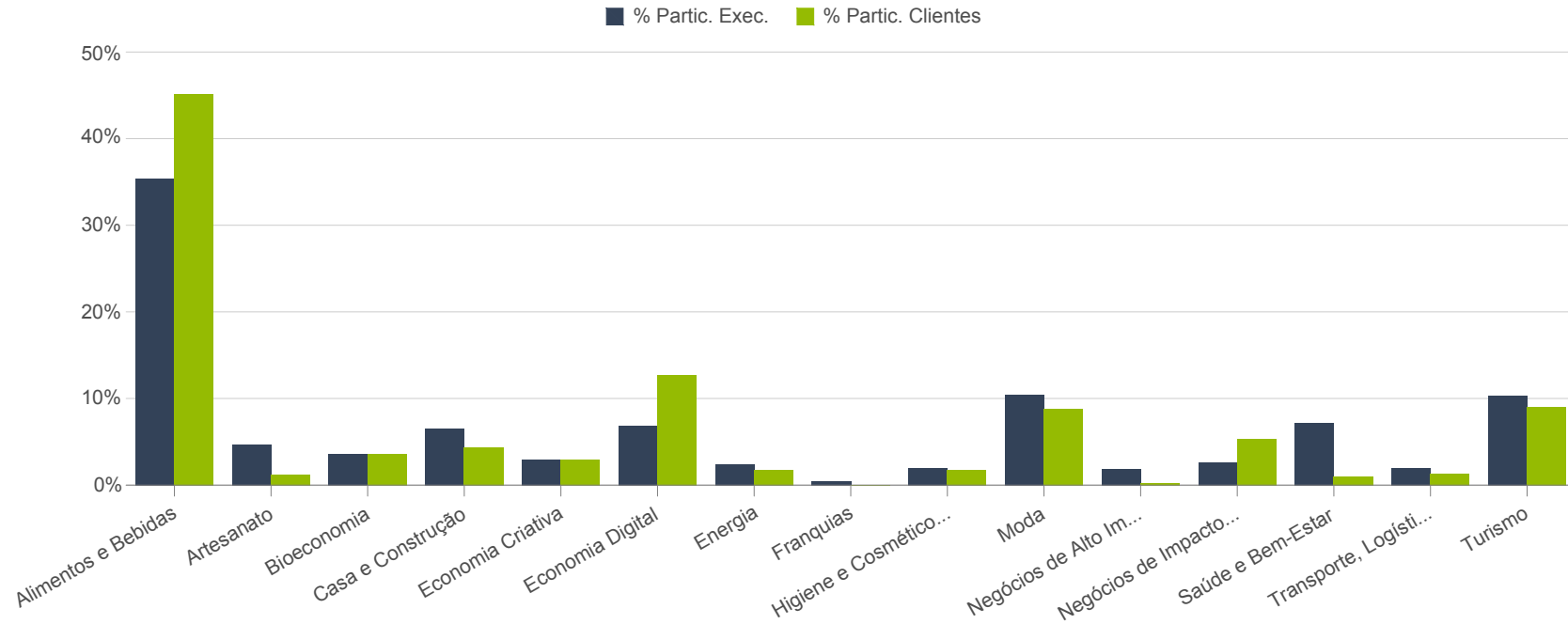
## 4. Estratégias Nacionais

### 4.1. Macrosssegmentos

Macrosssegmento	CSN - NA			CSN - UF			Contrapartida			Total				Clientes	
	Prev.	Exec.	%Exec.	Prev.	Exec.	%Exec.	Prev.	Exec.	%Exec.	Prev.	Exec.	%Exec.	%Partic.	Qtde	%Partic.
Alimentos e Bebidas	60.016	41.237	68,7%	84.928	38.725	45,6%	66.203	33.913	51,2%	211.147	113.875	53,9%	35,4%	84.280	45,2%
Artesanato	12.620	11.349	89,9%	6.019	2.744	45,6%	2.856	1.168	40,9%	21.495	15.260	71,0%	4,7%	2.286	1,2%
Bioeconomia	3.432	2.488	72,5%	6.056	3.573	59,0%	8.354	5.591	66,9%	17.842	11.653	65,3%	3,6%	6.828	3,7%
Casa e Construção	12.711	9.909	78,0%	13.053	5.929	45,4%	11.105	5.308	47,8%	36.869	21.146	57,4%	6,6%	8.271	4,4%
Economia Criativa	4.162	3.275	78,7%	4.162	2.474	59,4%	5.448	3.752	68,9%	13.773	9.501	69,0%	3,0%	5.579	3,0%
Economia Digital	12.009	9.055	75,4%	12.296	6.471	52,6%	12.788	6.553	51,2%	37.093	22.079	59,5%	6,9%	23.784	12,8%
Energia	5.037	3.494	69,4%	4.818	2.179	45,2%	3.970	2.374	59,8%	13.824	8.047	58,2%	2,5%	3.409	1,8%
Franquias	340	340	100,0%	141	121	86,1%	1.866	1.086	58,2%	2.346	1.547	65,9%	0,5%	159	0,1%
Higiene e Cosméticos	3.496	2.857	81,7%	3.670	1.720	46,9%	3.461	1.900	54,9%	10.628	6.477	60,9%	2,0%	3.407	1,8%
Moda	15.403	12.755	82,8%	17.033	10.273	60,3%	17.101	10.742	62,8%	49.537	33.770	68,2%	10,5%	16.584	8,9%
Negócios de Alto Impacto	2.134	1.788	83,8%	2.243	1.116	49,7%	6.373	3.138	49,2%	10.751	6.042	56,2%	1,9%	448	0,2%
Negócios de Impacto Social e Ambiental	4.003	2.871	71,7%	5.568	2.984	53,6%	4.653	2.878	61,9%	14.223	8.733	61,4%	2,7%	9.969	5,3%
Saúde e Bem-Estar	2.288	2.177	95,2%	2.468	1.484	60,1%	21.280	19.706	92,6%	26.036	23.367	89,7%	7,3%	1.949	1,0%
Transporte, Logística e Mobilidade	3.326	3.100	93,2%	3.410	1.827	53,6%	3.082	1.743	56,6%	9.817	6.670	67,9%	2,1%	2.627	1,4%
Turismo	15.093	14.091	93,4%	17.925	9.939	55,4%	15.570	9.208	59,1%	48.589	33.238	68,4%	10,3%	16.888	9,1%
<b>Total</b>	<b>156.070</b>	<b>120.785</b>	<b>77,4%</b>	<b>183.789</b>	<b>91.557</b>	<b>49,8%</b>	<b>184.110</b>	<b>109.061</b>	<b>59,2%</b>	<b>523.969</b>	<b>321.404</b>	<b>61,3%</b>	<b>100,0%</b>	<b>180.117</b>	<b>100,0%</b>



## Percentual de Participação na Execução e de Clientes

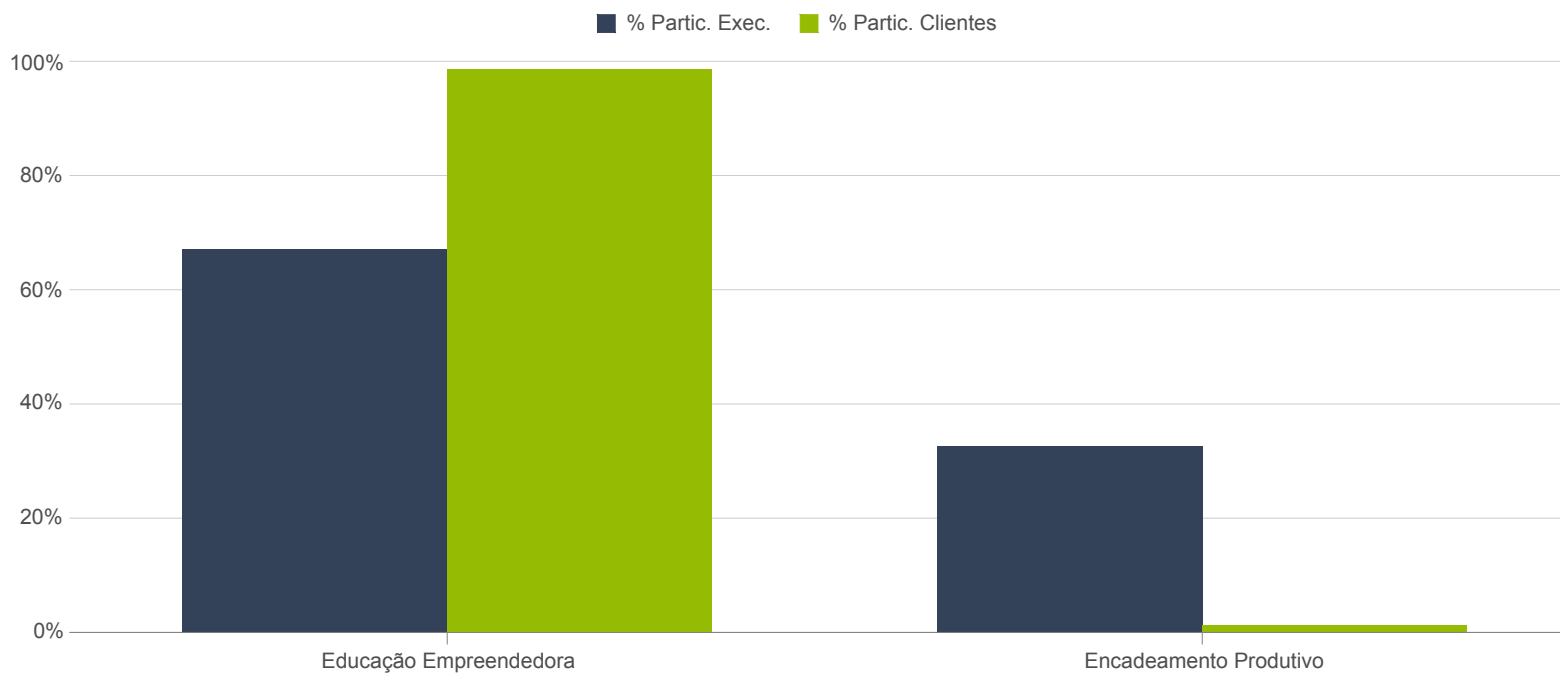




## 4.2. Programas Nacionais

Programas Nacionais	CSN - NA			CSN - UF			Contrapartida			Total				Clientes	
	Prev.	Exec.	% Exec.	Prev.	Exec.	%Exec.	Prev.	Exec.	%Exec.	Prev.	Exec.	%Exec.	%Partic.	Qtde	%Partic.
Educação Empreendedora	33.143	27.555	83,1%	31.171	18.765	60,2%	4.622	3.153	68,2%	68.936	49.473	71,8%	67,3%	597.814	98,7%
Encadeamento Produtivo	13.403	10.682	79,7%	14.704	7.458	50,7%	10.645	5.899	55,4%	38.752	24.039	62,0%	32,7%	7.926	1,3%
Total	46.546	38.237	82,1%	45.875	26.223	57,2%	15.267	9.052	59,3%	107.688	73.512	68,3%	100,0%	605.734	100,0%

### Percentual de Participação na Execução e de Clientes





### 4.3. Projetos Nacionais

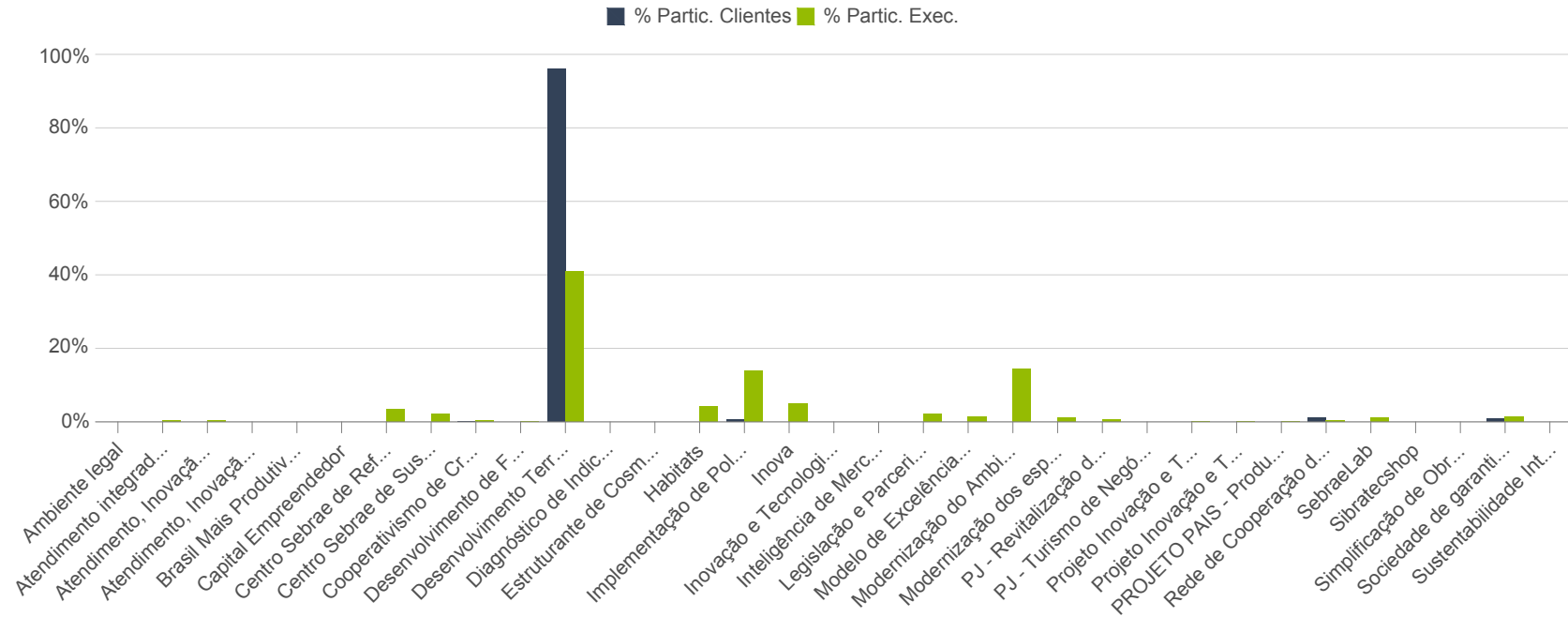
Projetos Nacionais	CSN - NA			CSN - UF			Contrapartida			Total				Clientes	
	Prev.	Exec.	% Exec.	Prev.	Exec.	%Exec.	Prev.	Exec.	%Exec.	Prev.	Exec.	%Exec.	%Partic.	Qtde	%Partic.
Ambiente legal	0	0	0,0%	33	0	0,0%	2.014	0	0,0%	2.048	0	0,0%	0,0%	0	0,0%
Atendimento integrado para a agricultura familiar - MDA	1.338	1.338	100,0%	0	0	0,0%	0	0	0,0%	1.338	1.338	100,0%	0,6%	0	0,0%
Atendimento, Inovação e Tecnologia na Apicultura e Meliponicultura	1.459	989	67,7%	0	0	0,0%	0	0	0,0%	1.459	989	67,7%	0,5%	0	0,0%
Atendimento, Inovação e Tecnologia na Mandiocultura	130	130	100,0%	0	0	0,0%	0	0	0,0%	130	130	100,0%	0,1%	0	0,0%
Brasil Mais Produtivo	520	320	61,5%	240	16	6,6%	107	2	1,6%	867	338	38,9%	0,2%	0	0,0%
Capital Empreendedor	0	0	0,0%	323	253	78,4%	0	0	0,0%	323	253	78,4%	0,1%	0	0,0%
Centro Sebrae de Ref. do Artesanato Brasileiro - CRAB	0	0	0,0%	7.231	6.873	95,1%	835	797	95,5%	8.066	7.671	95,1%	3,7%	0	0,0%
Centro Sebrae de Sustentabilidade - CSS	3.065	3.065	100,0%	2.825	2.048	72,5%	183	113	62,1%	6.073	5.226	86,1%	2,5%	0	0,0%
Cooperativismo de Crédito	645	296	45,9%	1.313	800	60,9%	836	373	44,7%	2.794	1.470	52,6%	0,7%	392	0,3%
Desenvolvimento de Fornecedores	661	543	82,1%	454	257	56,5%	273	123	45,2%	1.388	923	66,5%	0,4%	0	0,0%
Desenvolvimento Territorial	48.346	44.352	91,7%	49.584	28.608	57,7%	23.060	13.092	56,8%	120.990	86.052	71,1%	41,3%	144.048	96,2%
Diagnóstico de Indicação Geográfica	264	264	100,0%	41	14	34,2%	104	65	62,7%	409	343	83,9%	0,2%	0	0,0%
Estruturante de Cosméticos de Base Florestal da Amazônia	0	0	0,0%	90	25	27,6%	0	0	0,0%	90	25	27,6%	0,0%	0	0,0%
Habitats	7.300	6.929	94,9%	5.908	1.912	32,4%	592	164	27,6%	13.801	9.005	65,3%	4,3%	227	0,2%
Implementação de Políticas Públicas nos Municípios	32.473	26.578	81,8%	4.208	1.905	45,3%	1.851	817	44,1%	38.533	29.300	76,0%	14,1%	1.169	0,8%
Inova	9.500	6.943	73,1%	12.656	3.835	30,3%	155	265	171,0%	22.311	11.043	49,5%	5,3%	23	0,0%
Inovação e Tecnologia na Horticultura	336	336	100,0%	0	0	0,0%	0	0	0,0%	336	336	100,0%	0,2%	0	0,0%
Inteligência de Mercado	0	0	0,0%	0	0	0,0%	600	98	16,4%	600	98	16,4%	0,0%	0	0,0%
Legislação e Parcerias Institucionais	0	0	0,0%	5.368	2.840	52,9%	4.201	2.022	48,1%	9.569	4.863	50,8%	2,3%	249	0,2%
Modelo de Excelência na Gestão	1.200	1.125	93,8%	1.127	864	76,7%	2.288	1.639	71,6%	4.615	3.628	78,6%	1,7%	0	0,0%



Projetos Nacionais	CSN - NA			CSN - UF			Contrapartida			Total				Clientes	
	Prev.	Exec.	% Exec.	Prev.	Exec.	%Exec.	Prev.	Exec.	%Exec.	Prev.	Exec.	%Exec.	%Partic.	Qtde	%Partic.
Modernização do Ambiente de Negócios	23.075	22.409	97,1%	16.235	7.515	46,3%	2.411	318	13,2%	41.721	30.242	72,5%	14,5%	0	0,0%
Modernização dos espaços educacionais	3.205	1.405	43,8%	2.896	841	29,0%	2.191	819	37,4%	8.292	3.065	37,0%	1,5%	0	0,0%
PJ - Revitalização de Espaços Comerciais	2.098	2.005	95,6%	0	0	0,0%	0	0	0,0%	2.098	2.005	95,6%	1,0%	0	0,0%
PJ - Turismo de Negócios e Eventos	0	0	0,0%	0	0	0,0%	110	1	0,5%	110	1	0,5%	0,0%	5	0,0%
Projeto Inovação e Tecnologia de Leite e Derivados	503	503	100,0%	0	0	0,0%	0	0	0,0%	503	503	100,0%	0,2%	0	0,0%
Projeto Inovação e Tecnologia na Fruticultura	817	593	72,5%	0	0	0,0%	0	0	0,0%	817	593	72,5%	0,3%	0	0,0%
PROJETO PAIS - Produção Agroecológica Integrada e Sustentável	826	809	97,9%	0	0	0,0%	0	0	0,0%	826	809	97,9%	0,4%	0	0,0%
Rede de Cooperação da MPE	70	70	100,0%	1.499	957	63,9%	557	323	58,0%	2.125	1.350	63,5%	0,6%	1.888	1,3%
SebraeLab	4.625	1.567	33,9%	5.210	841	16,1%	2.793	313	11,2%	12.628	2.720	21,5%	1,3%	0	0,0%
Sibratecshop	0	0	0,0%	360	82	22,7%	154	35	22,7%	514	117	22,7%	0,1%	0	0,0%
Simplificação de Obrigações Empresariais	0	0	0,0%	960	360	37,5%	0	0	0,0%	960	360	37,5%	0,2%	0	0,0%
Sociedade de garantia de crédito	2.479	1.628	65,7%	1.951	1.781	91,3%	0	0	0,0%	4.430	3.409	77,0%	1,6%	1.746	1,2%
Sustentabilidade Interna do Sistema Sebrae	0	0	0,0%	348	103	29,5%	149	44	29,6%	497	147	29,5%	0,1%	0	0,0%
<b>Total</b>	<b>144.936</b>	<b>124.196</b>	<b>85,7%</b>	<b>120.862</b>	<b>62.729</b>	<b>51,9%</b>	<b>45.464</b>	<b>21.423</b>	<b>47,1%</b>	<b>311.262</b>	<b>208.348</b>	<b>66,9%</b>	<b>100,0%</b>	<b>150</b>	<b>100,0%</b>



## Percentual de Participação na Execução e de Clientes



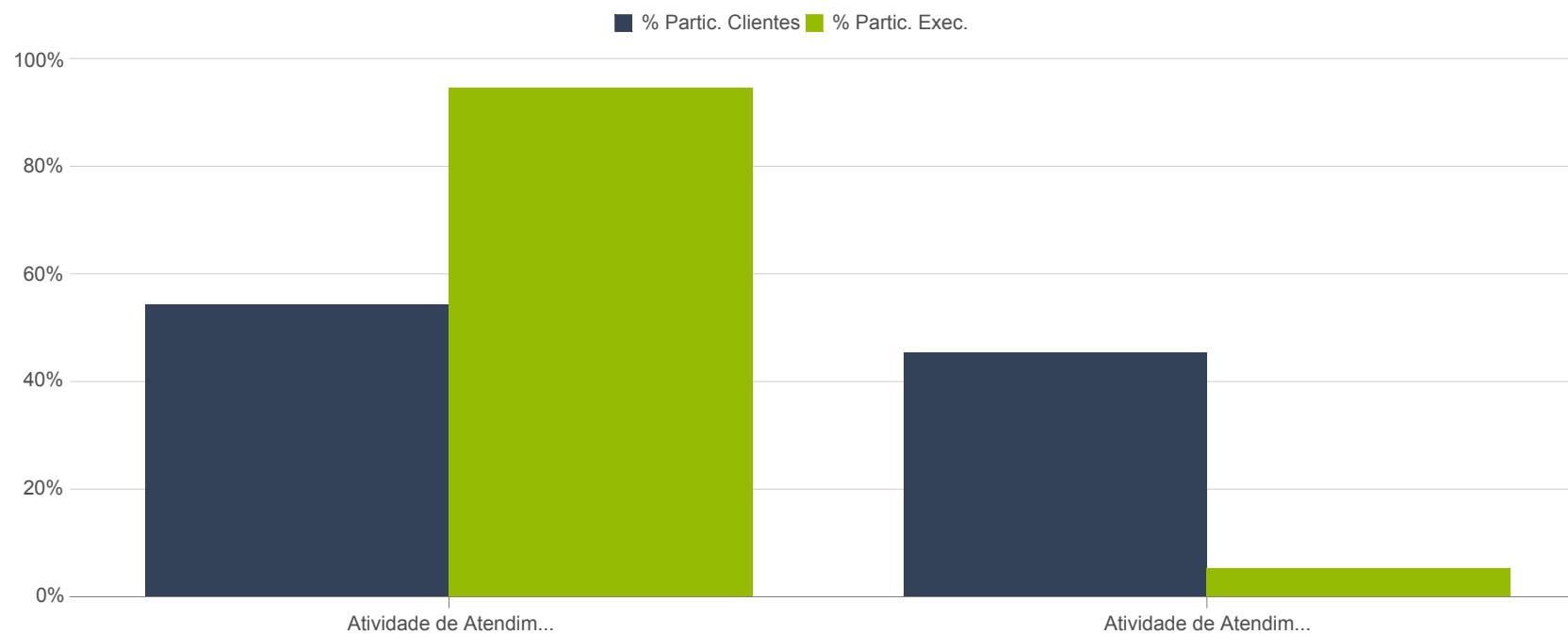




#### 4.4. Atividades Nacionais

Atividades Nacionais	CSN - NA			CSN - UF			Contrapartida			Total				Clientes	
	Prev.	Exec.	% Exec.	Prev.	Exec.	%Exec.	Prev.	Exec.	%Exec.	Prev.	Exec.	%Exec.	%Partic.	Qtde	%Partic.
Atividade de Atendimento Regional	253.101	226.005	89,3%	155.573	92.392	59,4%	170.264	108.617	63,8%	578.938	427.014	73,8%	94,6%	1.648.774	54,5%
Atividade de Atendimento Remoto	0	0	0,0%	7.775	5.479	70,5%	27.099	18.776	69,3%	34.875	24.255	69,6%	5,4%	1.376.580	45,5%
Total	253.101	226.005	89,3%	163.348	97.871	59,9%	197.363	127.393	64,5%	613.812	451.269	73,5%	100,0%	3.025	100,0%

Percentual de Participação na Execução e de Clientes





## 4.5. Produtos, Canais e Serviços Nacionais

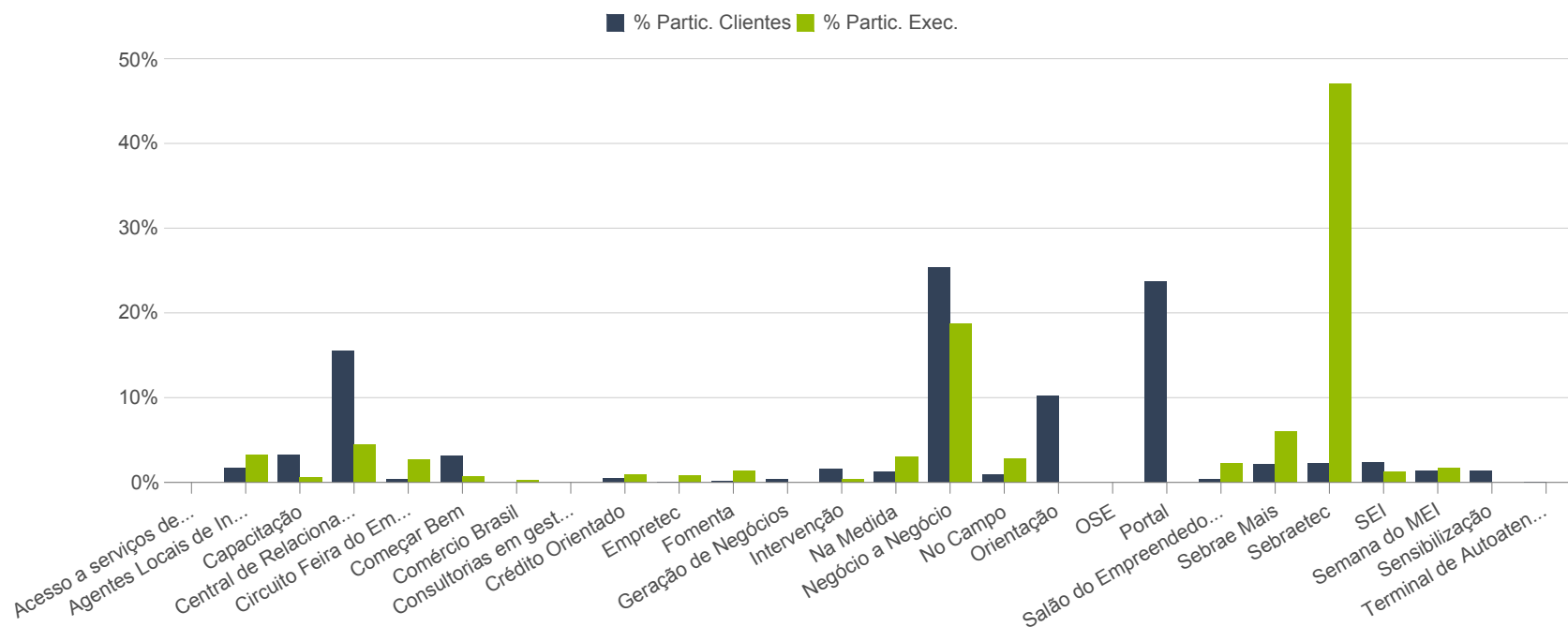
Produtos	CSN - UF			Contrapartida			Total				Clientes	
	Prev.	Exec.	%Exec.	Prev.	Exec.	%Exec.	Prev.	Exec.	%Exec.	%Partic.	Qtde	%Partic.
Acesso a serviços de terceiros	331	27	8,1%	129	20	15,8%	460	47	10,3%	0,0%	169	0,0%
Agentes Locais de Inovação	11.382	7.504	65,9%	37.384	2.937	7,9%	48.766	10.442	21,4%	3,3%	44.369	1,8%
Capacitação	1.711	1.429	83,5%	1.033	695	67,3%	2.744	2.124	77,4%	0,7%	82.708	3,4%
Central de Relacionamento	8.192	5.833	71,2%	11.175	8.527	76,3%	19.367	14.360	74,1%	4,6%	383.637	15,6%
Circuito Feira do Empreendedor	5.343	3.971	74,3%	5.502	4.841	88,0%	10.846	8.812	81,2%	2,8%	11.675	0,5%
Começar Bem	3.016	1.581	52,4%	1.785	939	52,6%	4.801	2.521	52,5%	0,8%	79.780	3,3%
Comércio Brasil	2.476	864	34,9%	1.201	361	30,0%	3.677	1.225	33,3%	0,4%	491	0,0%
Consultorias em gestão empresarial	259	3	1,0%	118	1	0,9%	377	4	1,0%	0,0%	5	0,0%
Crédito Orientado	4.493	2.385	53,1%	1.088	687	63,1%	5.581	3.072	55,0%	1,0%	13.285	0,5%
Empretec	2.285	1.508	66,0%	1.946	1.318	67,7%	4.231	2.826	66,8%	0,9%	2.866	0,1%
Fomenta	6.954	3.075	44,2%	2.300	1.439	62,5%	9.255	4.513	48,8%	1,4%	5.534	0,2%
Geração de Negócios	48	9	18,8%	60	47	78,7%	108	56	52,3%	0,0%	10.474	0,4%
Intervenção	1.613	920	57,1%	598	375	62,7%	2.211	1.295	58,6%	0,4%	40.532	1,7%
Na Medida	11.623	6.930	59,6%	4.934	2.863	58,0%	16.558	9.792	59,1%	3,1%	32.631	1,3%
Negócio a Negócio	55.472	43.416	78,3%	20.224	15.840	78,3%	75.695	59.257	78,3%	18,8%	624.521	25,5%
No Campo	10.860	6.181	56,9%	4.886	2.782	56,9%	15.746	8.962	56,9%	2,8%	24.882	1,0%
Orientação	0	0	0,0%	0	0	0,0%	0	0	0,0%	0,0%	253.772	10,3%
OSE	244	104	42,6%	128	51	40,2%	372	155	41,8%	0,0%	295	0,0%
Portal	9	6	64,7%	889	136	15,3%	898	142	15,8%	0,0%	582.885	23,8%
Salão do Empreendedor	4.766	3.899	81,8%	4.376	3.442	78,6%	9.143	7.341	80,3%	2,3%	11.777	0,5%
Sebrae Mais	24.028	13.133	54,7%	11.028	6.184	56,1%	35.056	19.316	55,1%	6,1%	54.015	2,2%
Sebraetec	197.035	95.982	48,7%	107.457	52.634	49,0%	304.492	148.617	48,8%	47,2%	57.381	2,3%
SEI	5.080	3.174	62,5%	1.984	1.204	60,7%	7.065	4.378	62,0%	1,4%	59.993	2,4%
Semana do MEI	4.188	3.804	90,8%	2.058	1.847	89,7%	6.246	5.650	90,5%	1,8%	36.204	1,5%
Sensibilização	55	12	22,7%	0	0	0,0%	55	12	22,7%	0,0%	34.872	1,4%



## 4.5. Produtos, Canais e Serviços Nacionais

Produtos	Prev.	Exec.	%Exec.	Prev.	Exec.	%Exec.	Prev.	Exec.	%Exec.	%Partic.	Qtde	%Partic.
Terminal de Autoatendimento	5	0	1,0%	10	9	92,9%	15	9	62,3%	0,0%	3.279	0,1%
Total	361.466	205.750	56,9%	222.295	109.179	49,1%	583.761	314.929	53,9%	100,0%	2.021.880	100,0%

### Percentual de Participação na Execução e de Clientes





## 5. Taxa de Resultados Alcançados

### Taxa de Resultados do Ano

**3.995**

Mensurações Previstas

**203**

Mensuração Realizada

**5,1%**

% Mensurações Realizadas

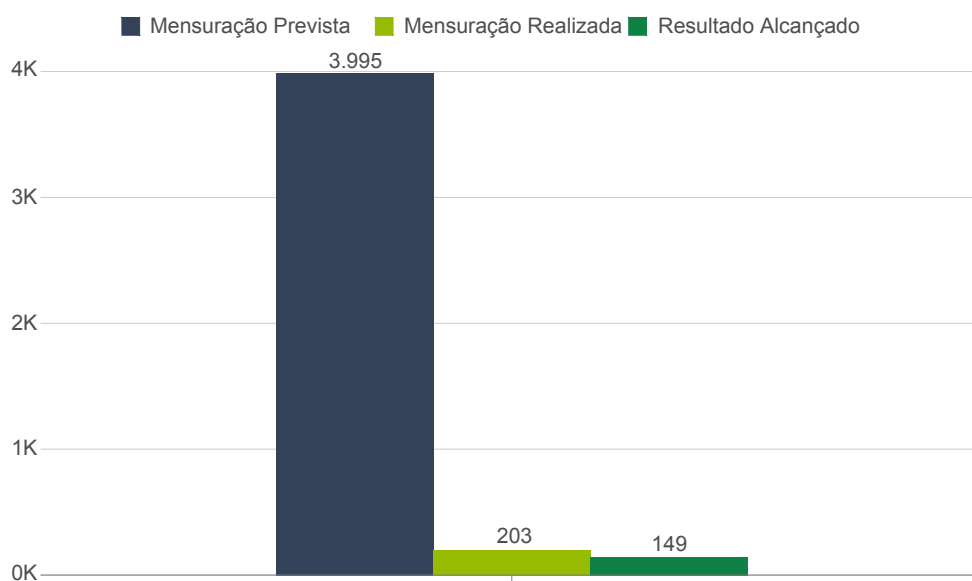
**149**

Resultado Alcançado

**3,7%**

Taxa

### Taxa de Resultado do Ano





### 5.1. Taxa de Resultados do Ano por UF

Sebrae	Mensurações Previstas	Mensuração Realizada	% Mensuração Realizada	Resultados Alcançados	Taxa
AC	60	9	15,0%	6	10,0%
AL	88	2	2,3%	2	2,3%
AM	107	7	6,5%	1	0,9%
AP	38	0	0,0%	0	0,0%
BA	160	0	0,0%	0	0,0%
CE	95	0	0,0%	0	0,0%
DF	83	2	2,4%	0	0,0%
ES	122	13	10,7%	8	6,6%
GO	83	0	0,0%	0	0,0%
MA	129	11	8,5%	8	6,2%
MG	492	4	0,8%	1	0,2%
MS	62	0	0,0%	0	0,0%
MT	42	0	0,0%	0	0,0%
NA	180	7	3,9%	4	2,2%
PA	55	0	0,0%	0	0,0%
PB	94	0	0,0%	0	0,0%
PE	147	1	0,7%	0	0,0%
PI	77	8	10,4%	6	7,8%
PR	353	8	2,3%	6	1,7%
RJ	172	13	7,6%	11	6,4%
RN	122	3	2,5%	3	2,5%
RO	53	5	9,4%	4	7,5%
RR	60	0	0,0%	0	0,0%
RS	204	77	37,7%	64	31,4%
SC	118	12	10,2%	6	5,1%
SE	92	20	21,7%	18	19,6%
SP	620	0	0,0%	0	0,0%
TO	87	1	1,1%	1	1,1%
<b>Total</b>	<b>3.995</b>	<b>203</b>	<b>5,1%</b>	<b>149</b>	<b>3,7%</b>